

วาระประชุม คปสง. เดือน สิงหาคม 2565

วันที่ 31 สิงหาคม 2565

กลุ่มงานประกันสุขภาพ



นายสมบัติ สมบัติวงศ์
หัวหน้ากลุ่มงานประกันสุขภาพ ๘๘๖.สระแก้ว

ระดับวิกฤติทางการเงินระดับ 7 (Financial Risk Scoring)

เดือน กรกฎาคม 2565



วิเคราะห์วิกฤติทางการเงินระดับ 7 (Financial Risk Scoring) กรกฎาคม 2565

Org	Liquid Index						Status Index				Liquid Index	StatusIndex	Survival Index	Risk Scoring ก.ค 2565	เงินบำรุงคงเหลือ(หักหนี้แล้ว)	EBITDA
	CR		QR		Cash		NWC		NI+Depreciation							
	≥ 1.5	ผลการวิเคราะห์	≥ 1	ผลการวิเคราะห์	≥ 0.8	ผลการวิเคราะห์	>0	ผลการวิเคราะห์	>0	ผลการวิเคราะห์						
สมเด็จพระยุพราชสระแก้ว,รพท.	9.08	0	8.80	0	6.15	0	974,793,668.10	0	369,554,272.45	0	0	0	0	0	621,031,138.82	325,918,332.41
คลองหาด,รพช.	4.91	0	4.69	0	3.18	0	78,011,055.02	0	49,748,388.16	0	0	0	0	0	43,400,721.40	51,443,455.19
ตาพระยา,รพช.	8.04	0	7.74	0	5.92	0	133,234,209.82	0	39,152,868.96	0	0	0	0	0	93,013,087.69	42,871,831.05
วังน้ำเย็น,รพช.	10.79	0	10.12	0	7.96	0	133,168,191.62	0	51,193,176.63	0	0	0	0	0	93,635,198.60	57,869,132.61
วัฒนานคร,รพช.	6.32	0	6.05	0	4.16	0	114,066,201.56	0	58,525,332.24	0	0	0	0	0	67,694,198.43	63,185,965.81
อรัญประเทศ,รพท.	7.86	0	7.60	0	4.33	0	555,159,371.89	0	509,671,521.36	0	0	0	0	0	269,345,783.47	235,265,834.02
เขาฉกรรจ์,รพช.	5.94	0	5.50	0	3.37	0	84,119,615.71	0	35,566,784.67	0	0	0	0	0	40,360,067.23	40,723,840.71
วังสมบูรณ์,รพช.	9.66	0	9.23	0	5.97	0	93,964,118.61	0	44,158,265.59	0	0	0	0	0	54,005,355.11	47,933,066.65
โคกสูง,รพช.	8.26	0	8.09	0	5.17	0	93,800,304.35	0	46,420,446.72	0	0	0	0	0	53,855,134.96	45,170,718.88

การกำกับติดตามแผนเงินบำรุงของโรงพยาบาล

ประจำปี 2565

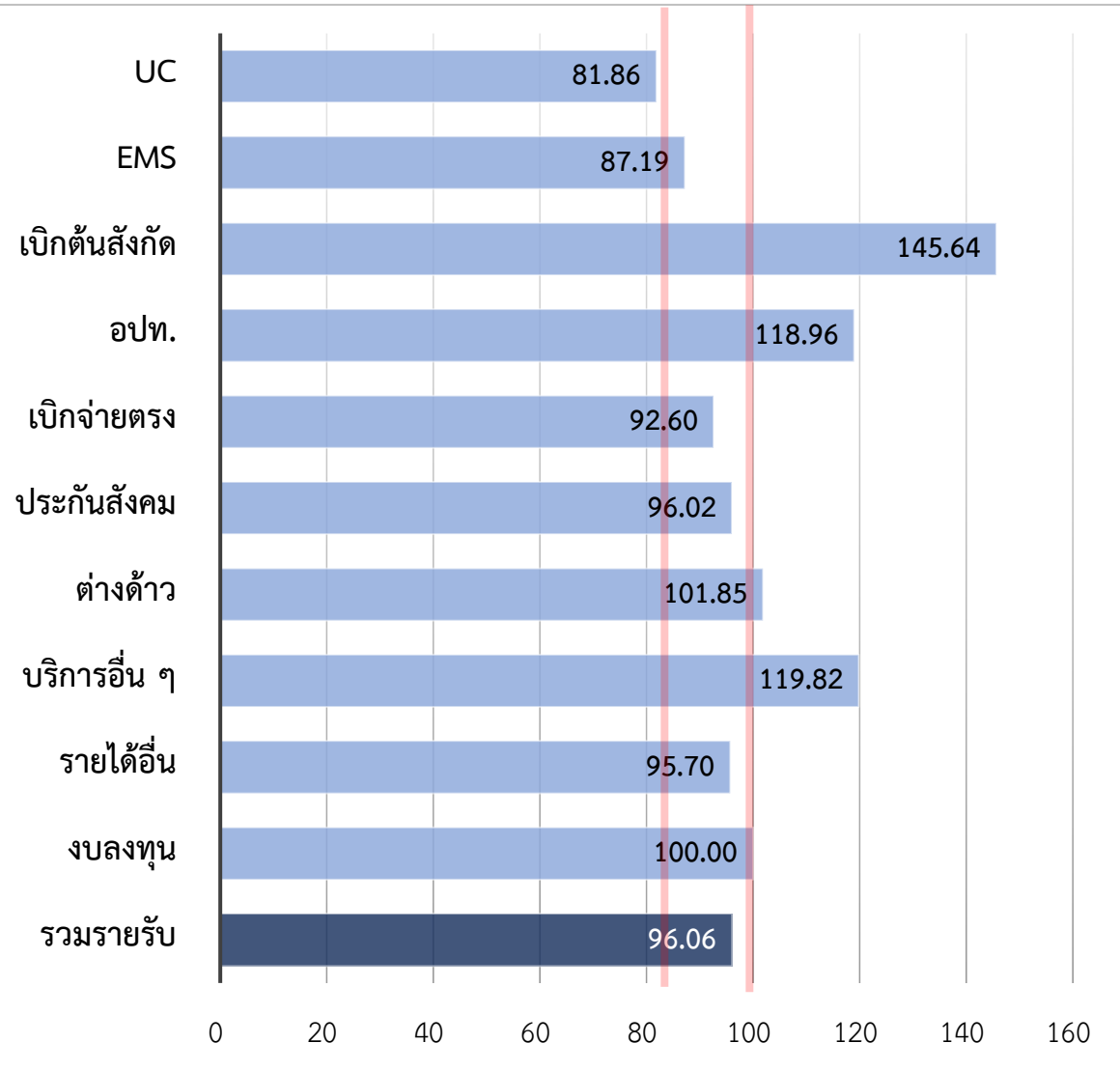
ประจำเดือน กรกฎาคม 2565



รพร.สระแก้ว

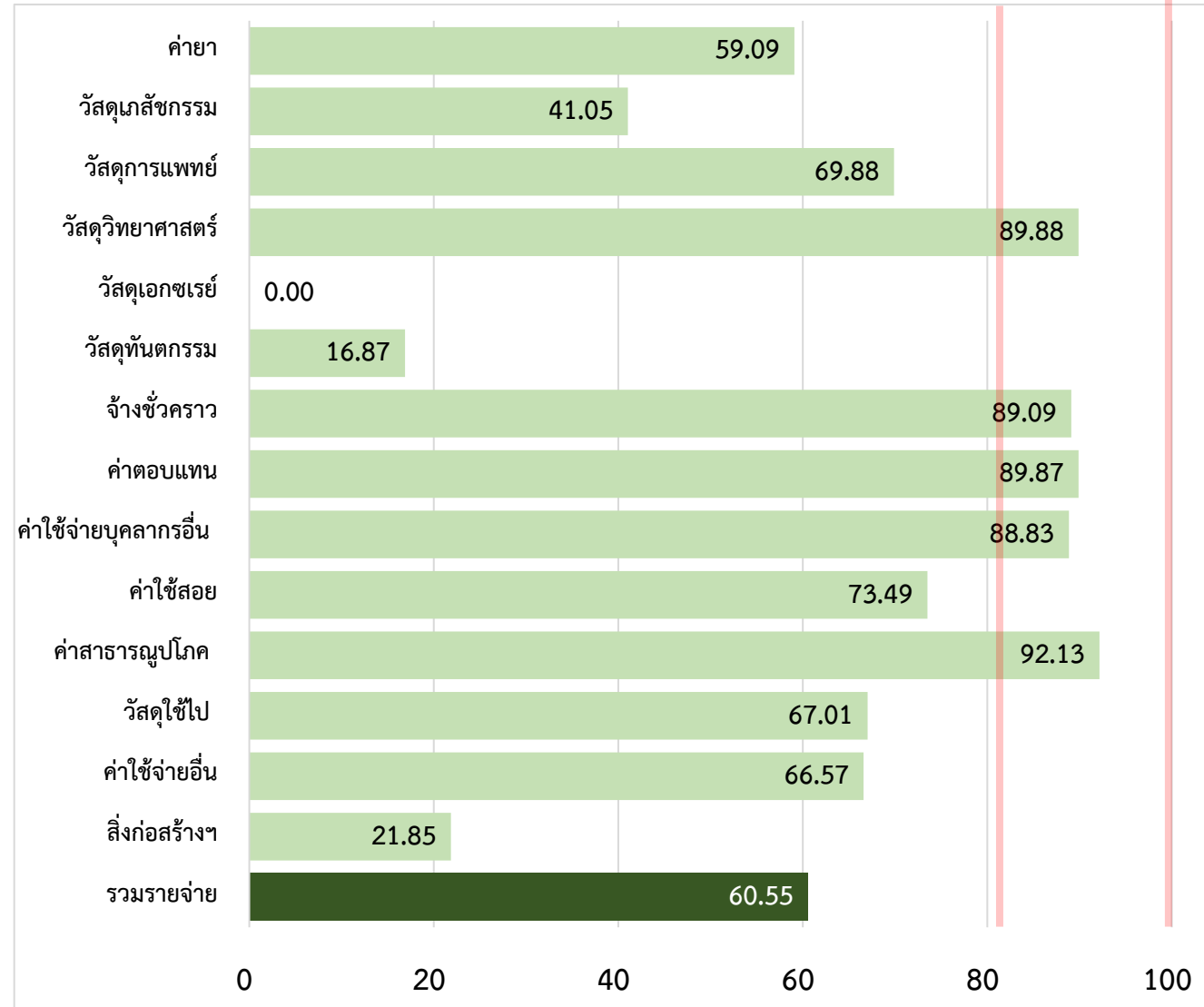
รายรับ

ร้อยละ 83.33 ร้อยละ 100



รายจ่าย

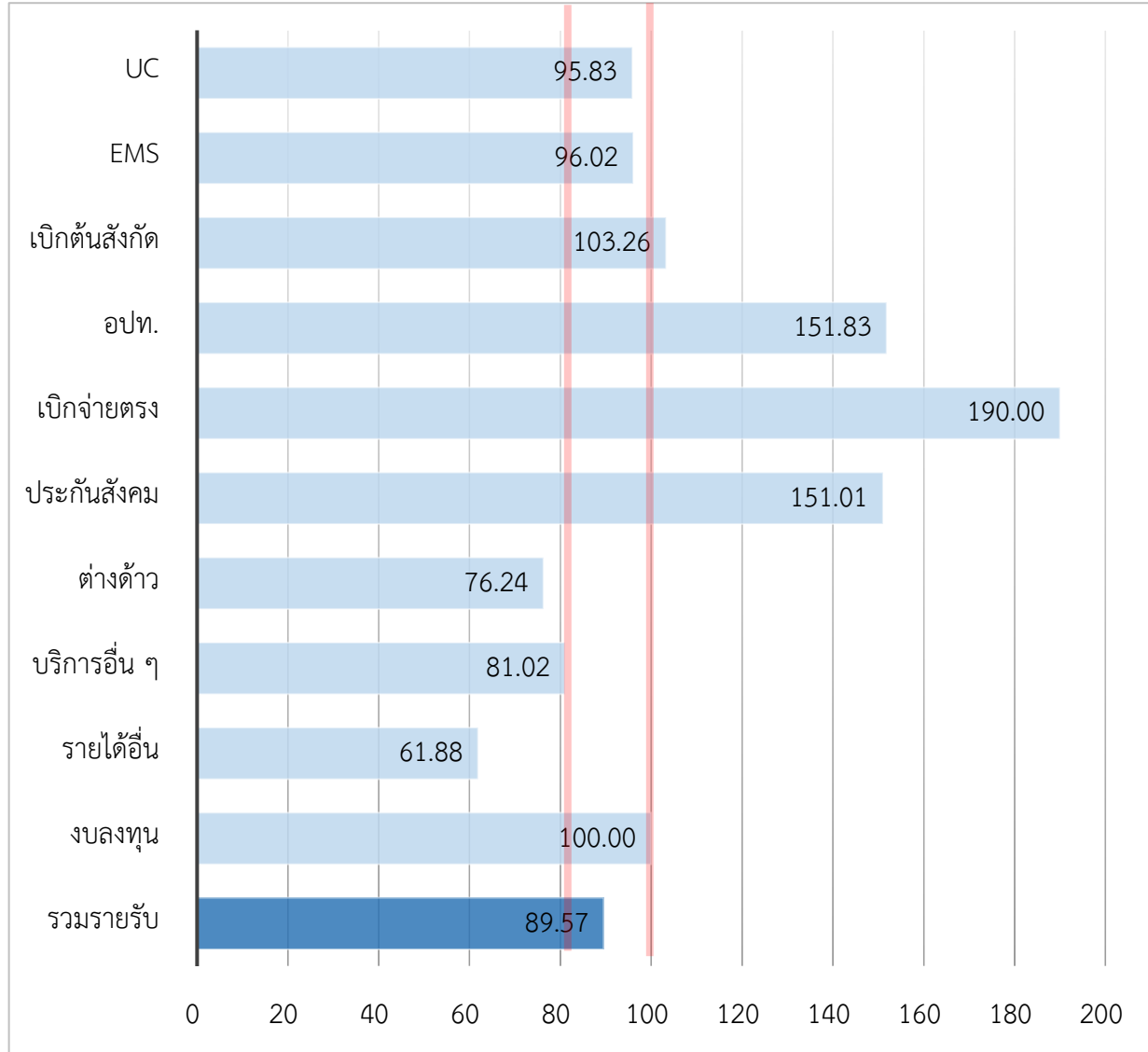
ร้อยละ 83.33 ร้อยละ 100



รพ.คลองหาด

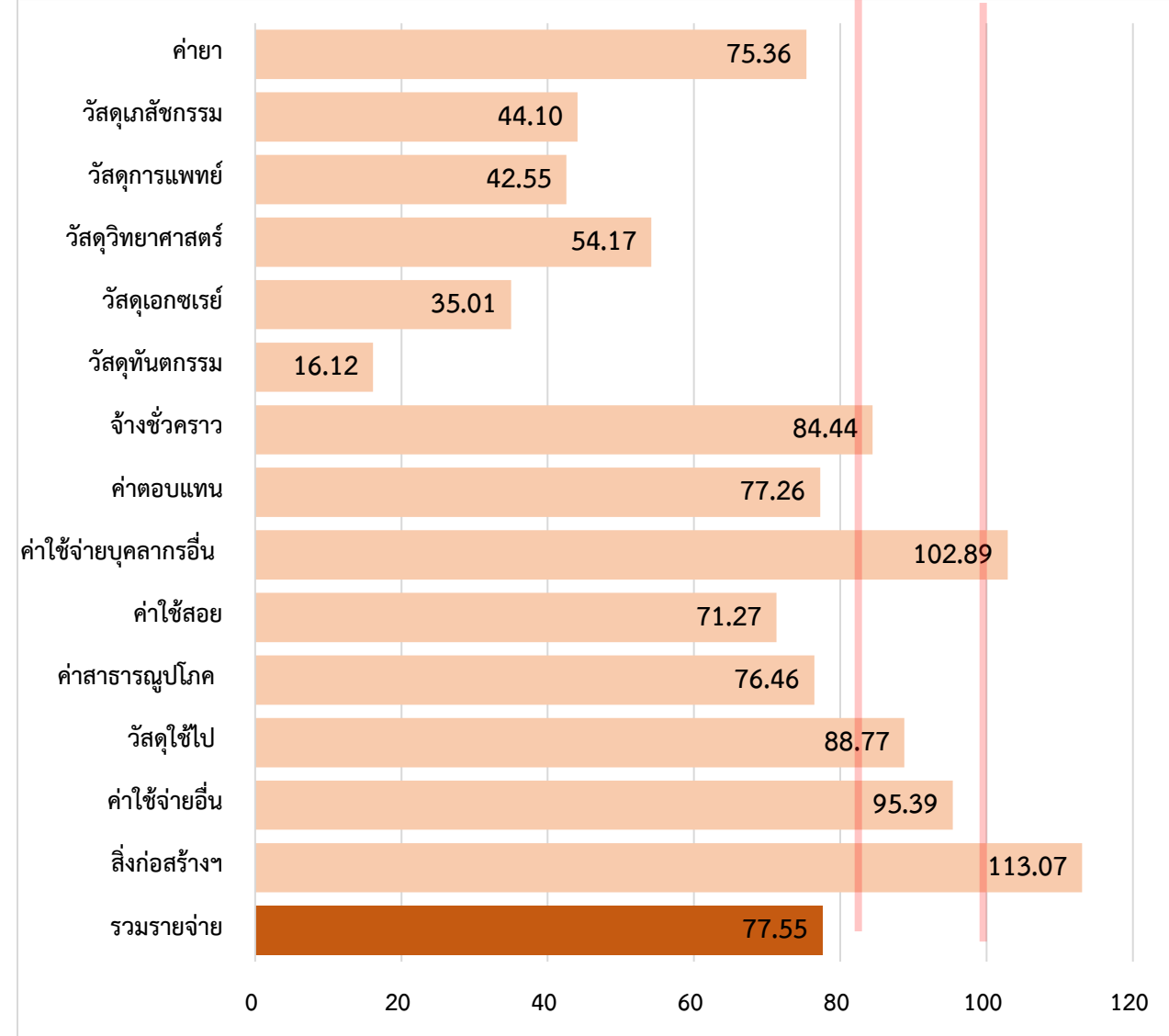
รายรับ

ร้อยละ 83.33 ร้อยละ 100



รายจ่าย

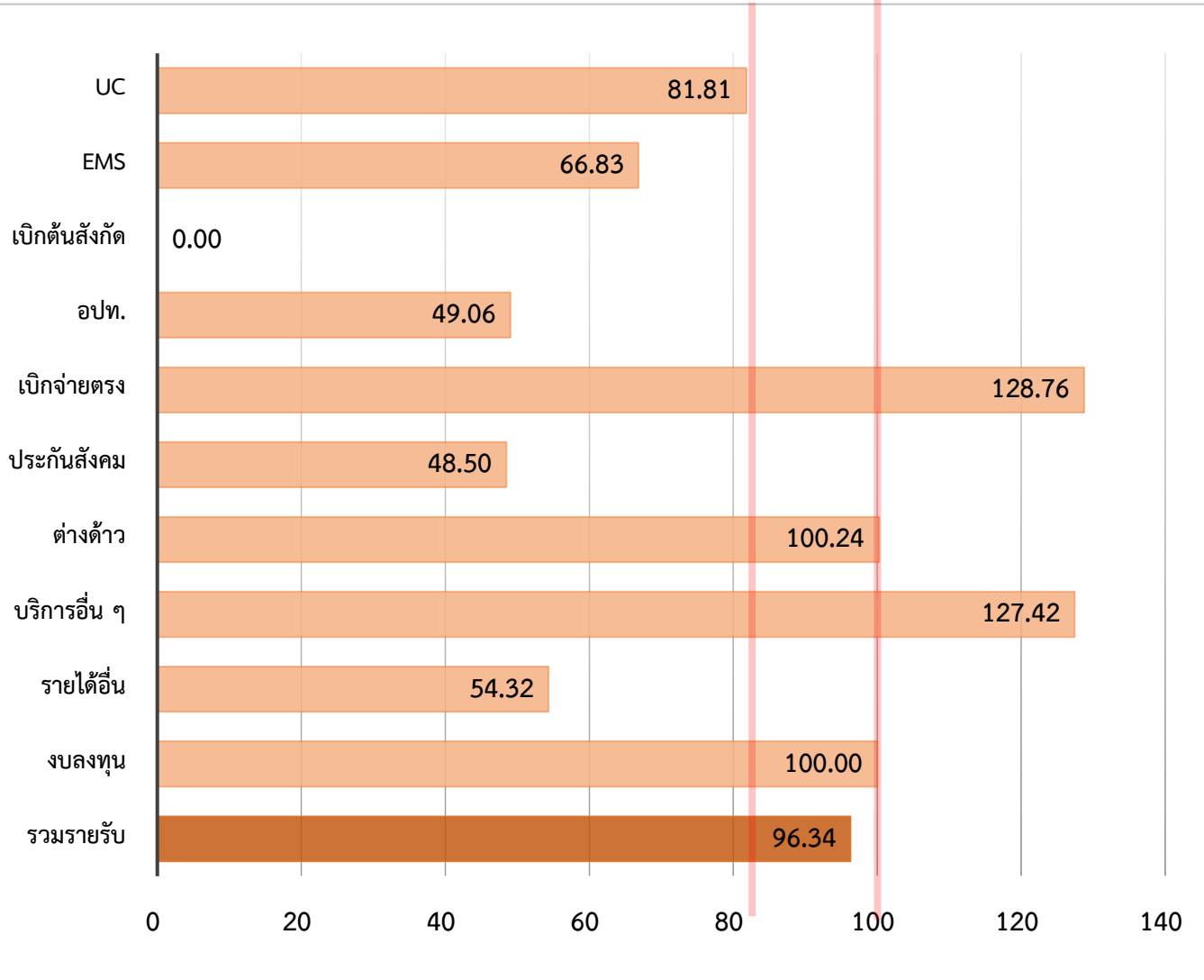
ร้อยละ 83.33 ร้อยละ 100



รพ.ตาพระยา

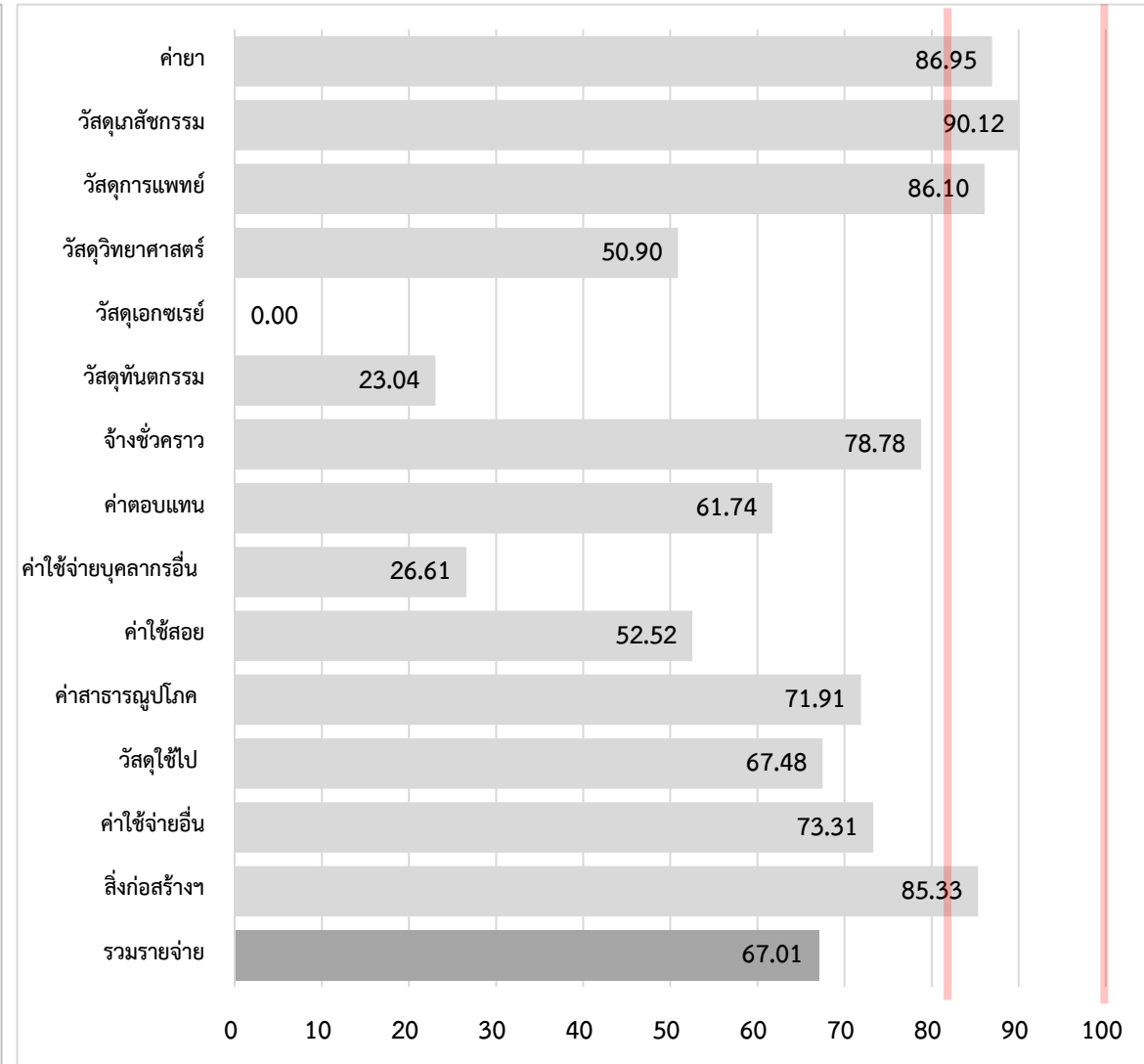
รายรับ

ร้อยละ 83.33 ร้อยละ 100



รายจ่าย

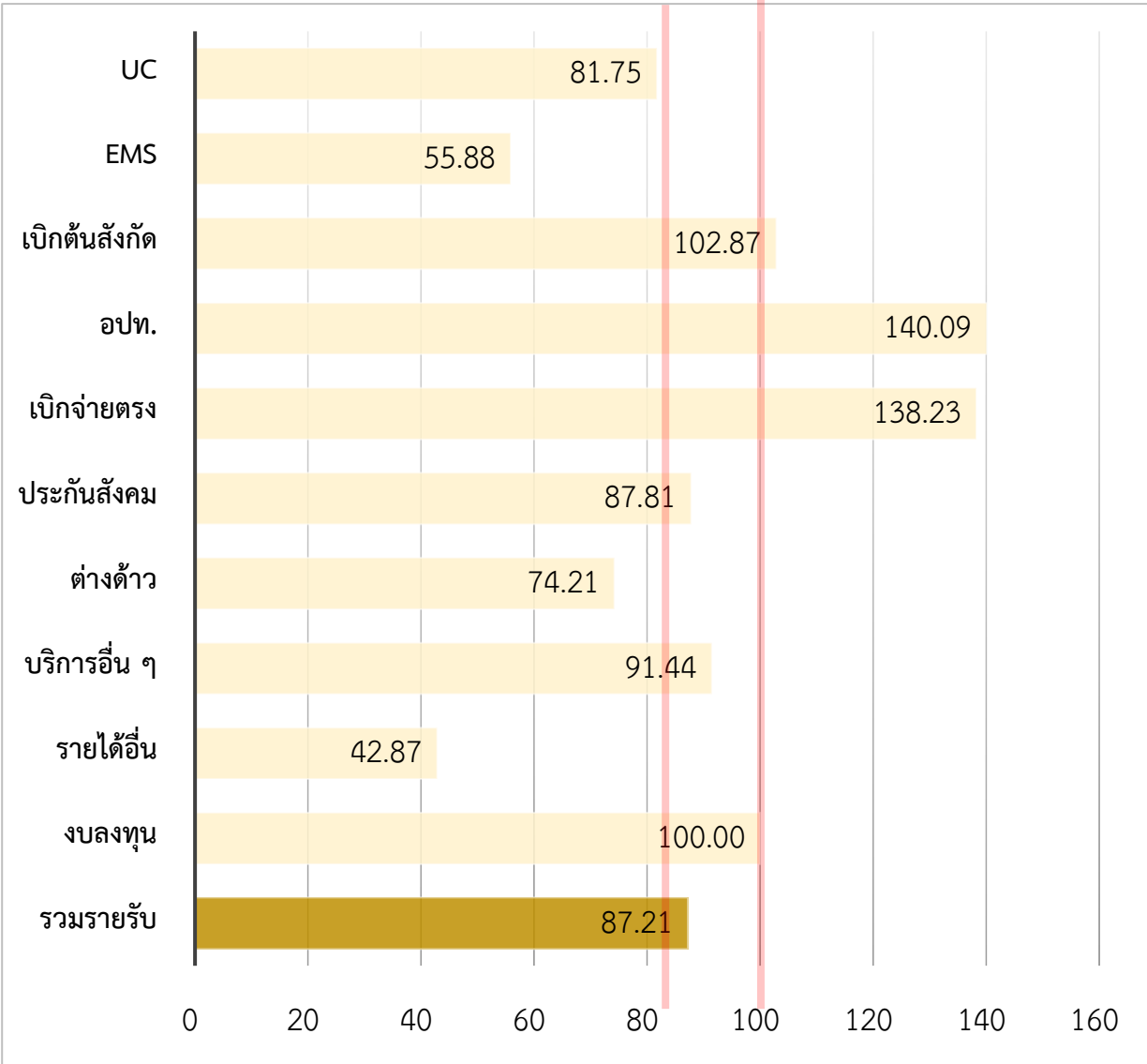
ร้อยละ 83.33 ร้อยละ 100



รพ.วังน้ำเย็น

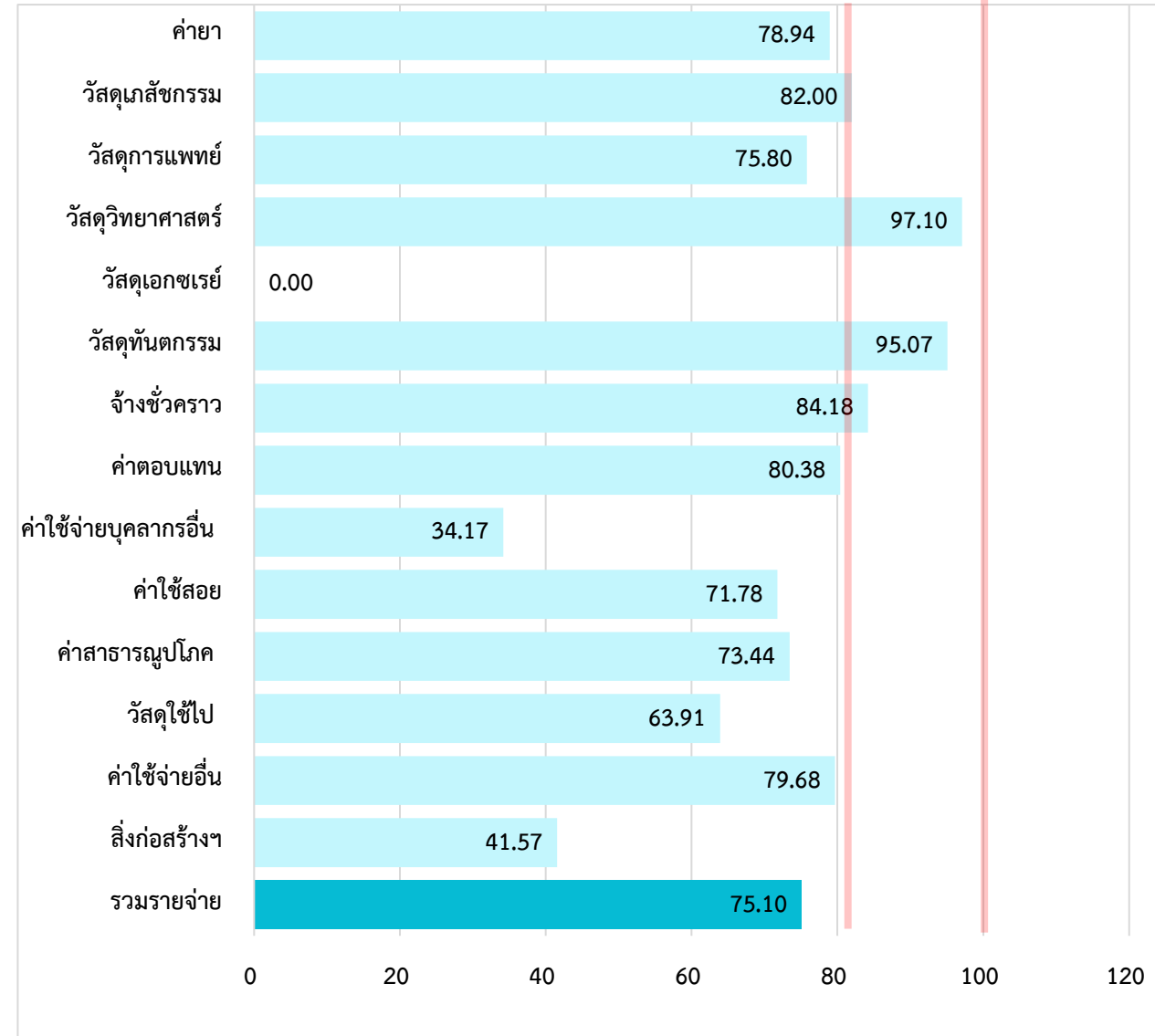
รายรับ

ร้อยละ 83.33 ร้อยละ 100



รายจ่าย

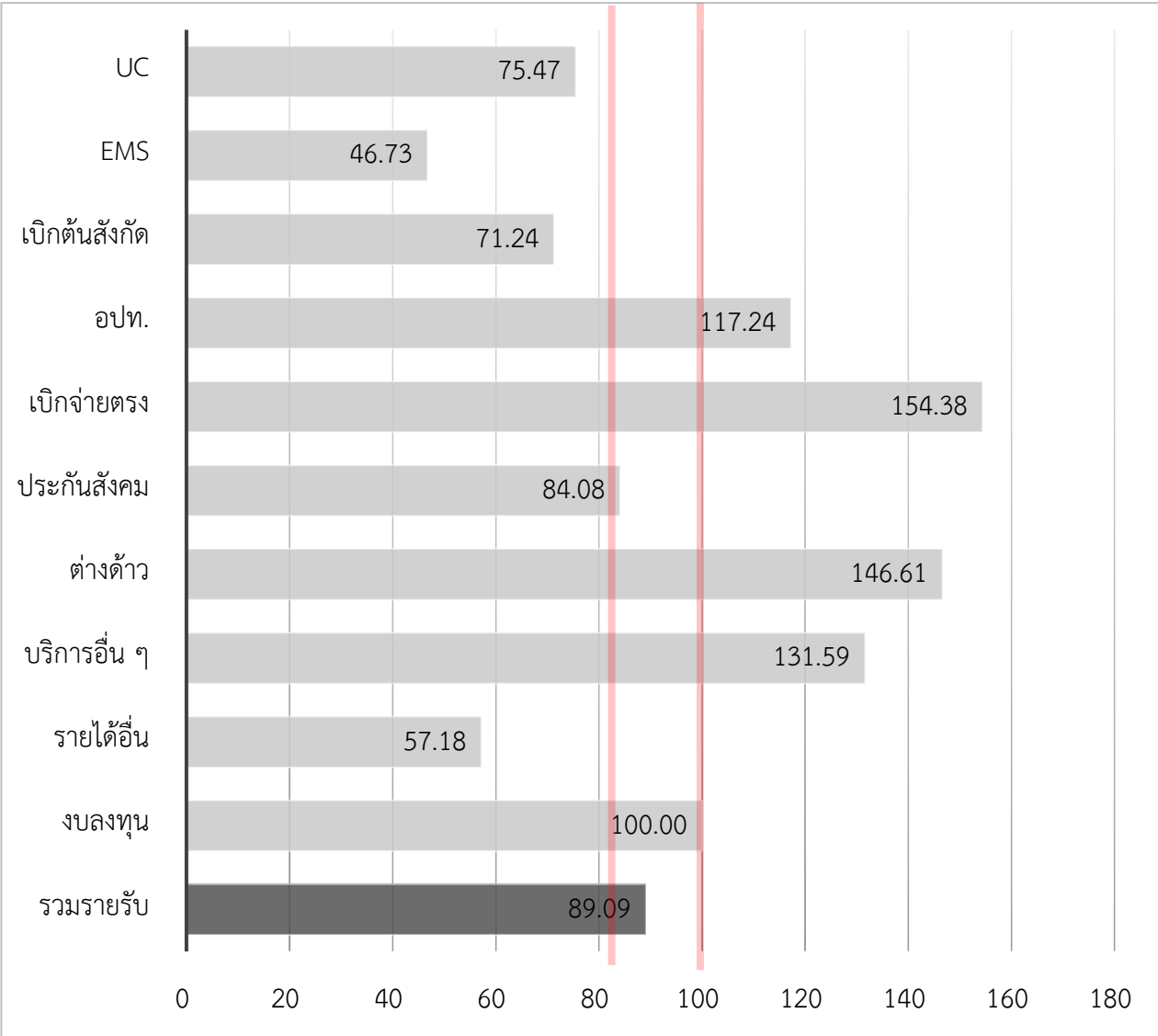
ร้อยละ 83.33 ร้อยละ 100



รพ.วัฒนานคร

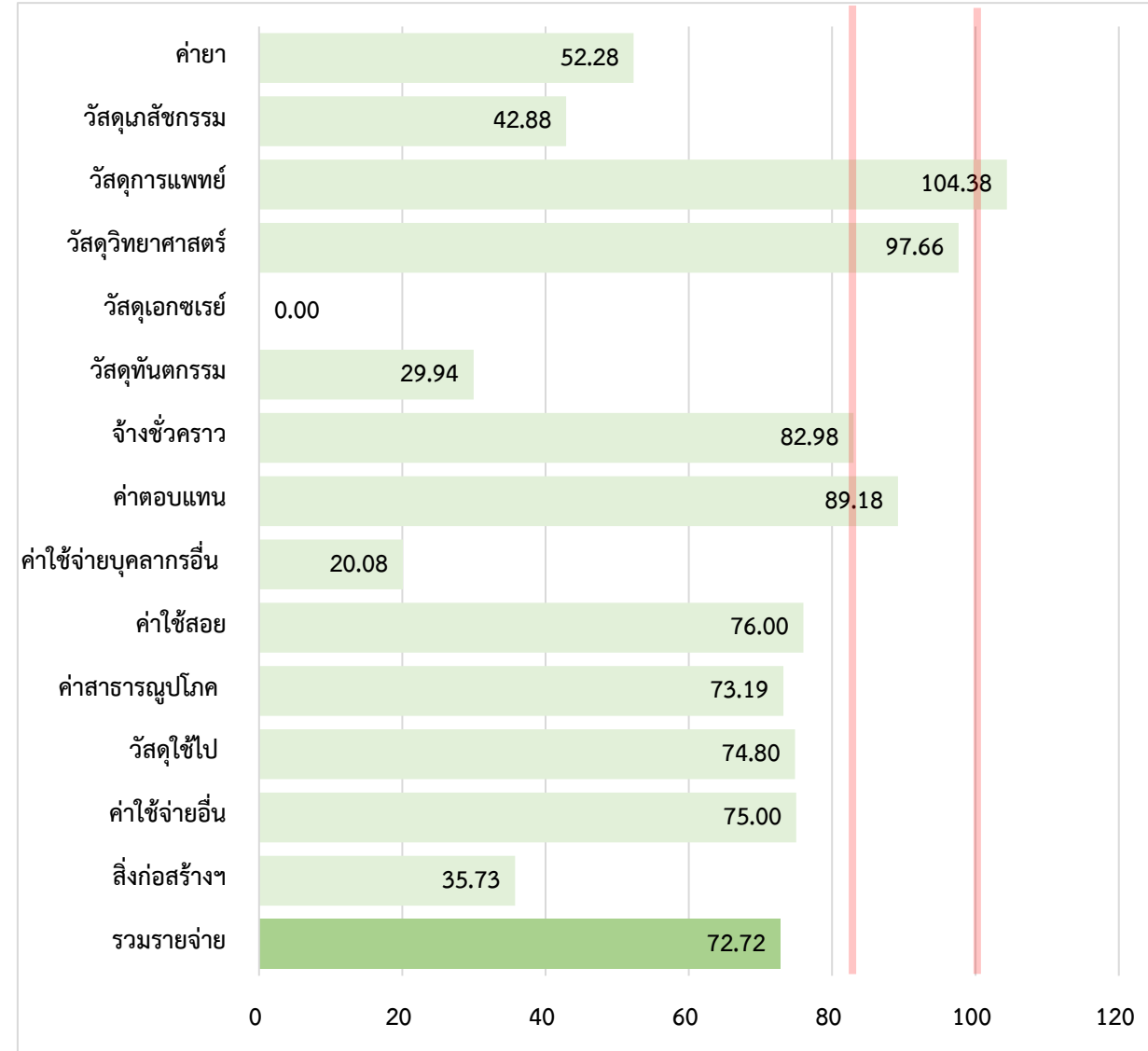
รายรับ

ร้อยละ 83.33 ร้อยละ 100



รายจ่าย

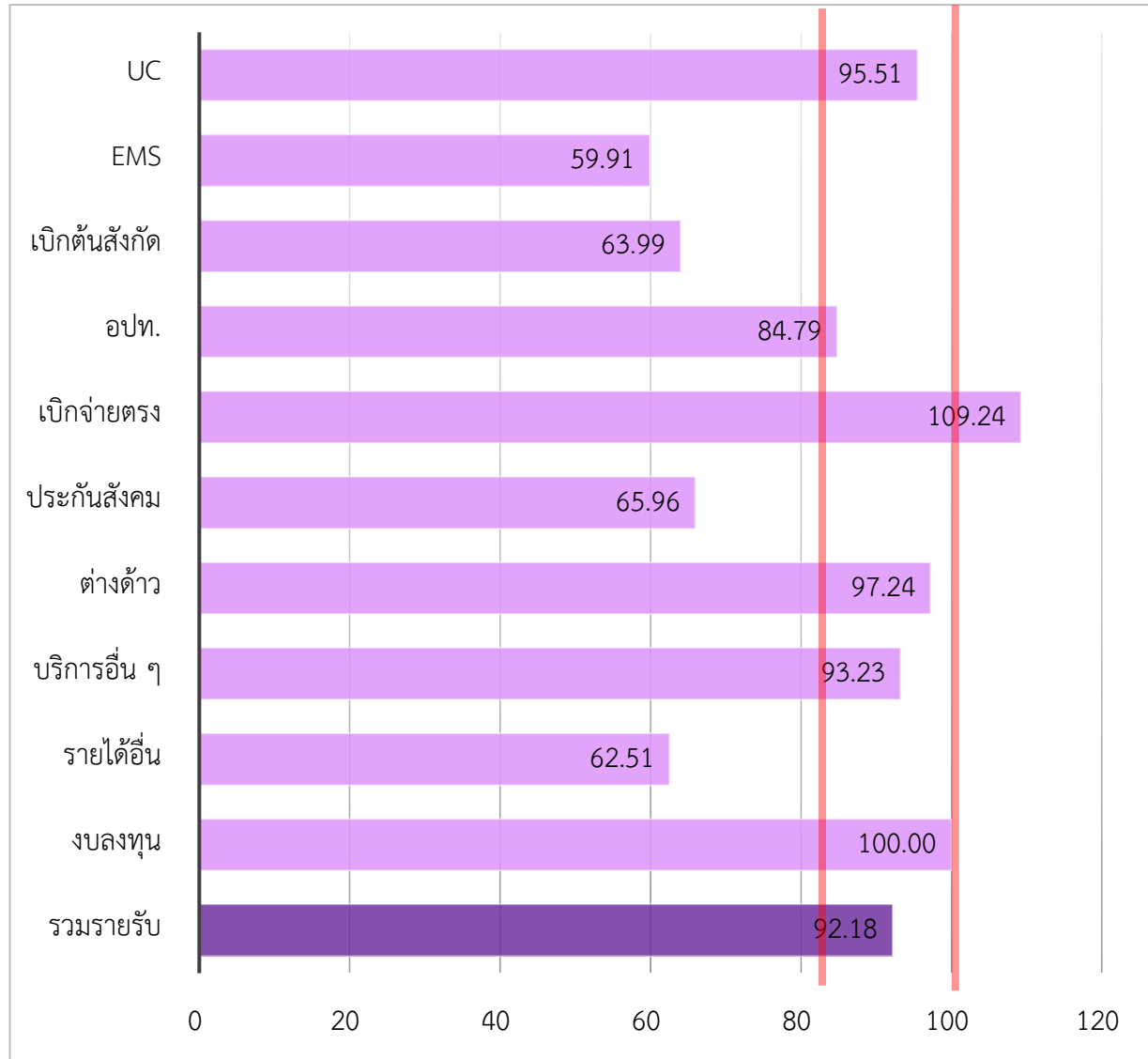
ร้อยละ 83.33 ร้อยละ 100



รพ.อรัญประเทศ

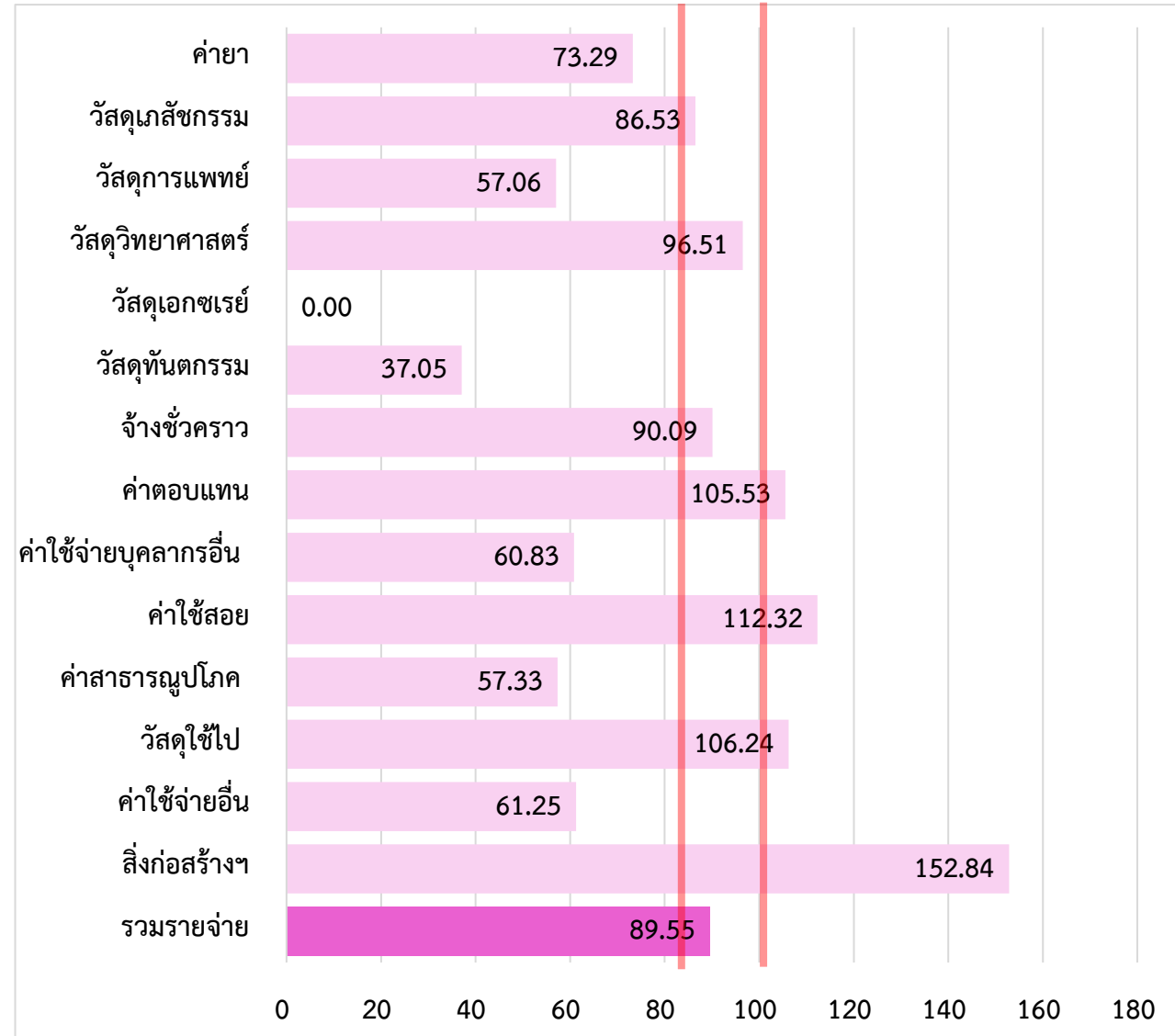
รายรับ

ร้อยละ 83.33 ร้อยละ 100



รายจ่าย

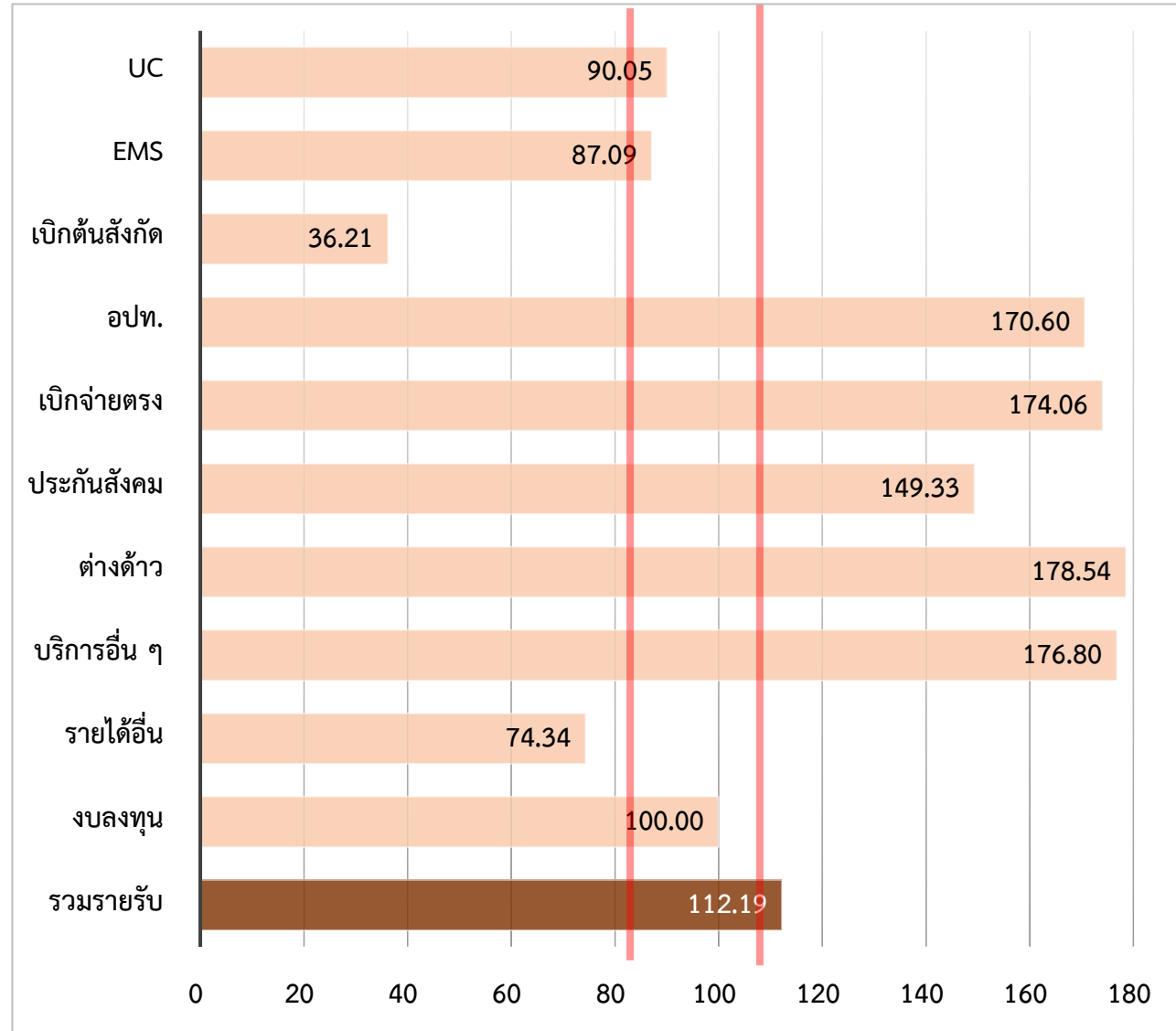
ร้อยละ 83.33 ร้อยละ 100



รพ.เขาฉกรรจ์

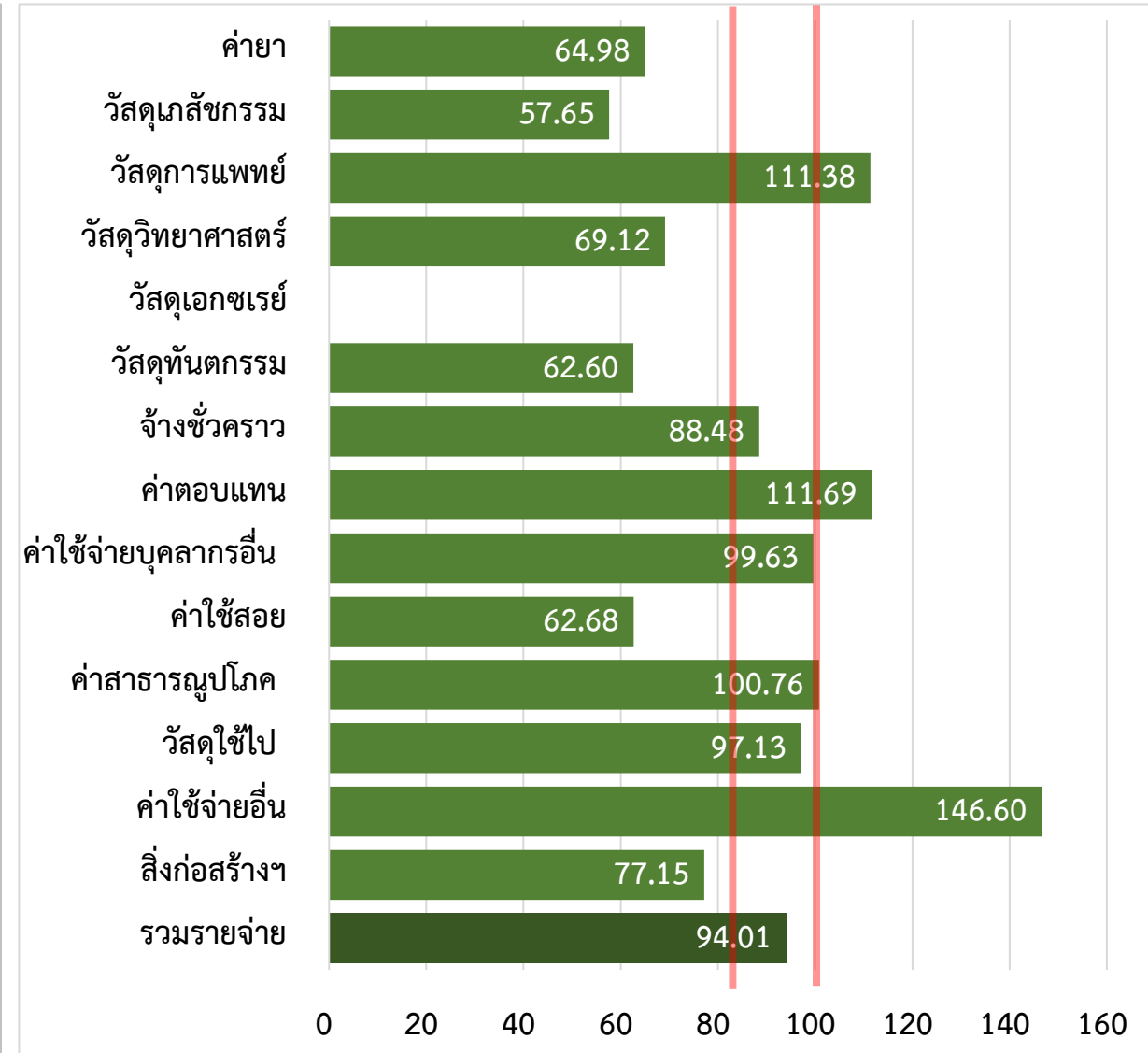
รายรับ

ร้อยละ 83.33 ร้อยละ 100



รายจ่าย

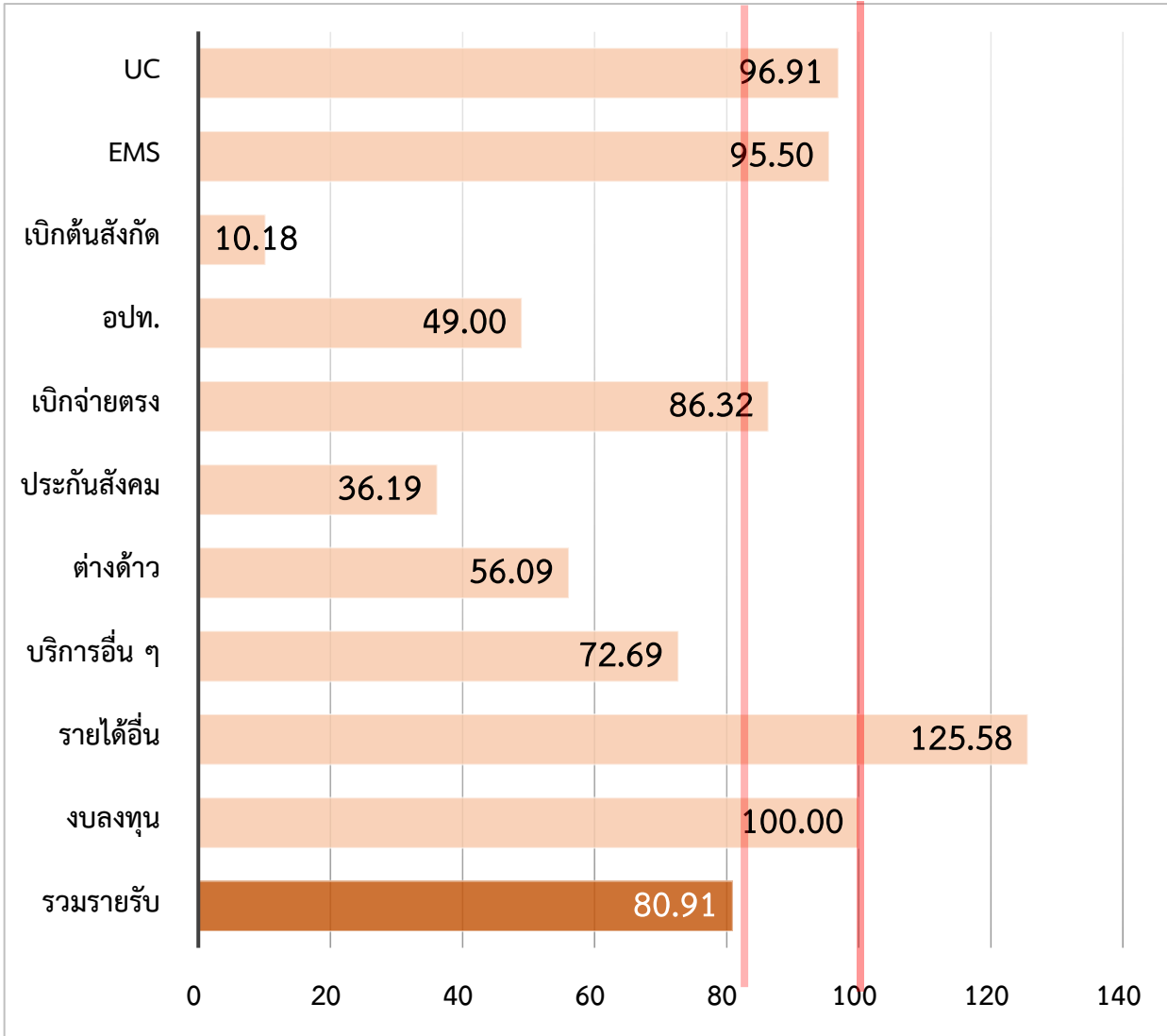
ร้อยละ 83.33 ร้อยละ 100



รพ.วังสมบูรณ์

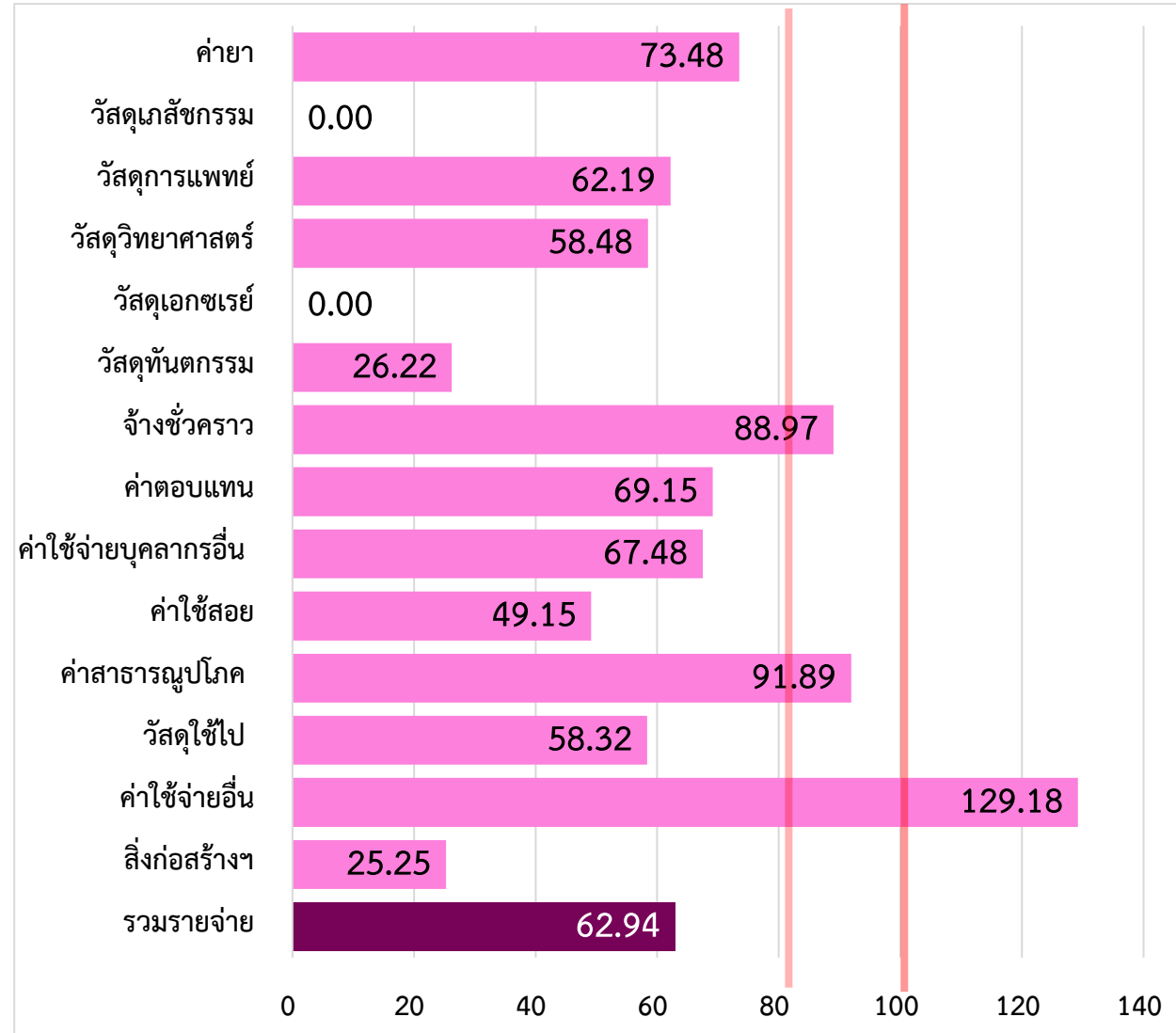
รายรับ

ร้อยละ 83.33 ร้อยละ 100



รายจ่าย

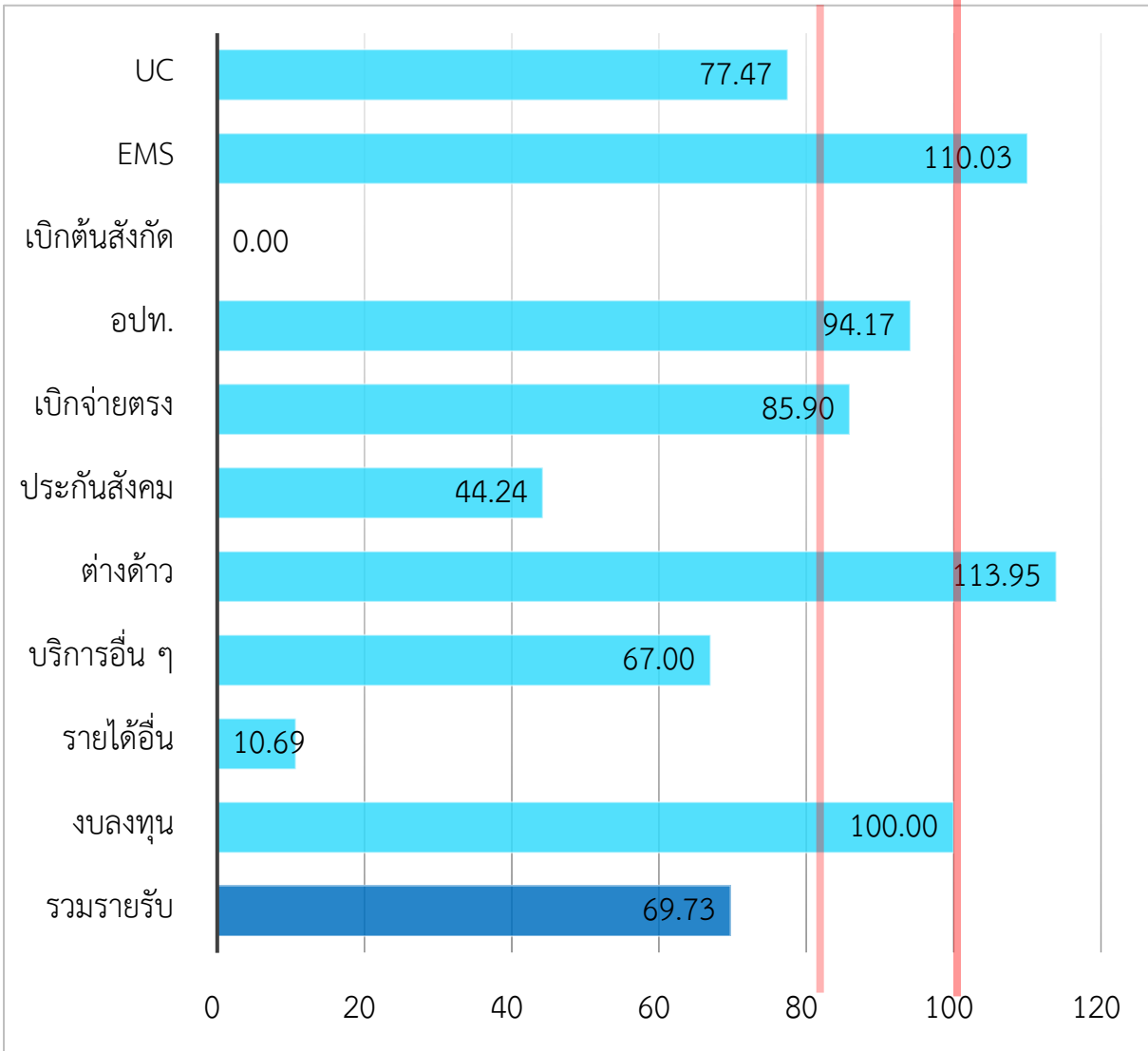
ร้อยละ 83.33 ร้อยละ 100



รพ.โคกสูง

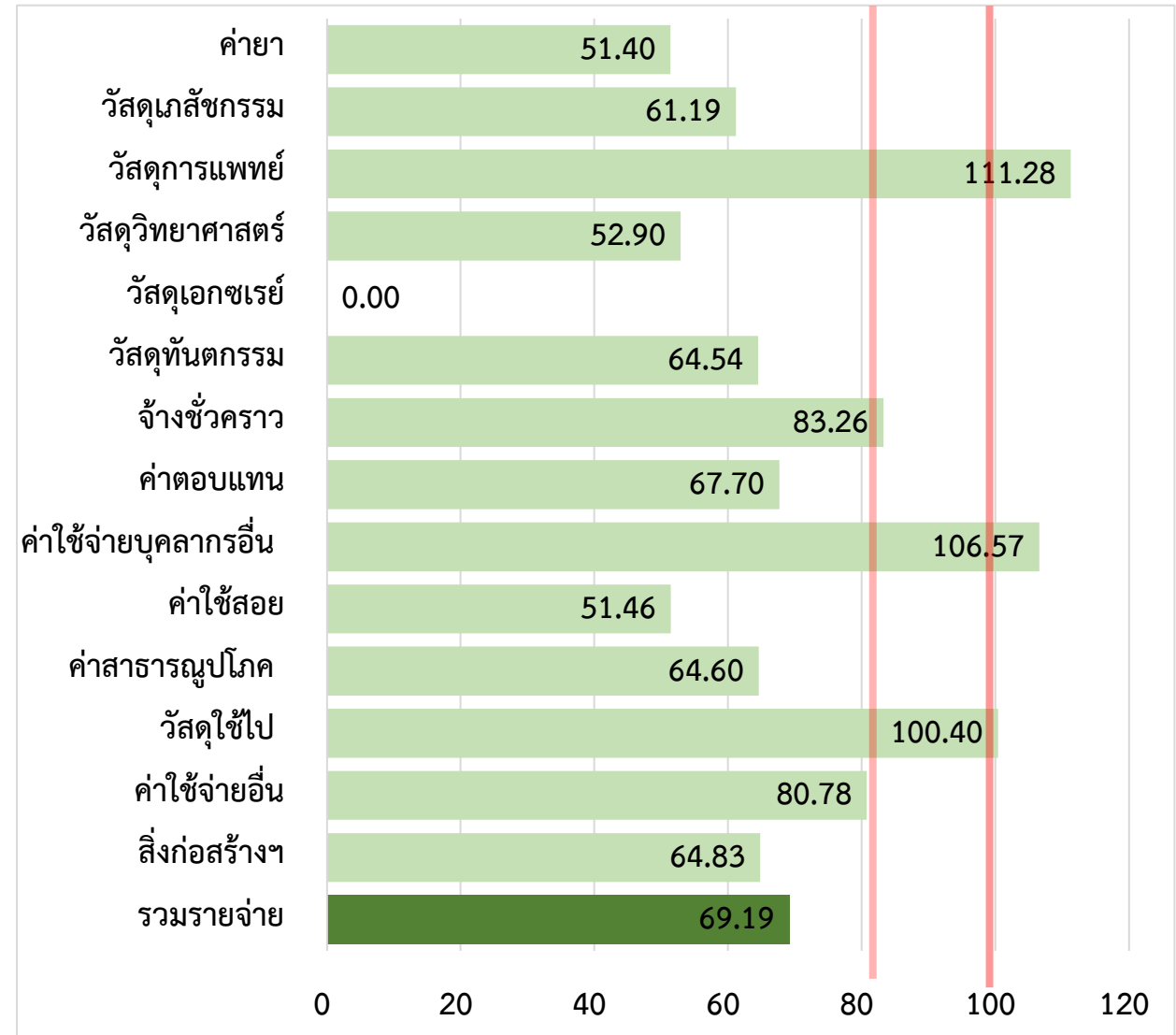
รายรับ

ร้อยละ 83.33 ร้อยละ 100



รายจ่าย

ร้อยละ 83.33 ร้อยละ 100





T

H

A

N

K

Y

O

U