

**กิจกรรมแลกเปลี่ยนเรียนรู้
การทำแผนเงินบำรุง/Planfin
ปี 2565
รพ.แก่ง/รพ.โคกสูง/สสจ.สระแก้ว**

ผู้ร่วมนำเสนอแลกเปลี่ยนเรียนรู้ รพ.โคกสูง

- ✓ นายอนุชาติ คล่องยุทธ หัวหน้ากลุ่มงานบริหารทั่วไป
- ✓ นางสาวประภัสสร ผาสุข หัวหน้างานพัสดุ
- ✓ นางสาวรวิวาร วงศ์สระคู หัวหน้างานบัญชี

แนวทางการบริหาร KHOKSUNG Hospital

- ✓ *Power of information*
- ✓ *Power of connection*
- ✓ ธรรมาภิบาล
- ✓ *Technology ความทันสมัย*
- ✓ *การวางแผนการทำงานล่วงหน้า*



KSH
KHOKSUNG HOSPITAL

(นายสุกฤษฎี เลิศสกุลธรรม)
ผู้อำนวยการโรงพยาบาลโคกสูง



ข้อมูลทั่วไป



-4 ตำบล
-52 หมู่
-25,625 คน

-เปิดบริการปี 58 / ER/OPD
-เปิดบริการปี 60 / 10 เตียง
-ปี 62 / 30 เตียงปัจจุบัน F3

-อาคารบริการ 2 หลัง
-อาคารสนับสนุน 4 หลัง
-บ้านพักแฟลต 3 หลัง

-แพทย์ 5 คน
-ทันตแพทย์ 3 คน
-เภสัช 3 คน
-พยาบาล 30 คน
-อื่น 64 คน
-รวม 105 คน



2565



KSH
KHOKSUNG HOSPITAL

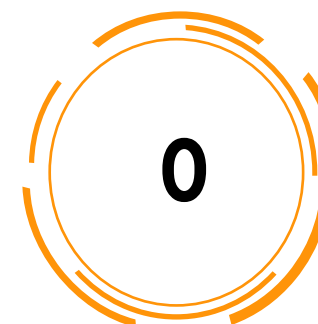
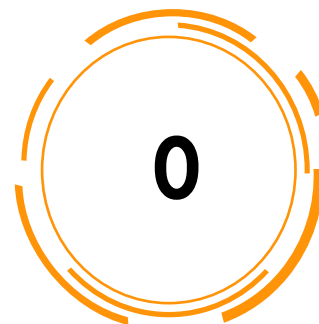


รายงานผลการดำเนินงาน Planfin

โรงพยาบาลโคกสูง

รายการ	2561	2562	2563	2564
รวมรายได้	56,328,801.76	65,727,486.04	65,965,119.70	110,167,936.30
รวมค่าใช้จ่าย	38,778,851.58	52,810,044.53	55,811,851.79	55,374,935.35
ทุนสำรองสุทธิ (NWC)	1,679,985.00	9,484,339.98	19,180,796.36	57,088,690.91
เงินบำรุงคงเหลือ	12,240,743.74	17,568,194.63	21,535,425.15	35,418,356.83
หนี้สินและภาระผูกพัน	- 15,095,418.57	- 14,692,813.95	- 10,201,544.79	- 15,163,413.16
เงินบำรุงคงเหลือ(หักภาระผูกพัน)ณ 30/09/2564	- 2,854,674.83	2,875,380.68	11,333,880.36	20,254,943.67

Risk score





ทบทวน/ทำแผนพัฒนา/กำหนด Goal

KHOKSUNG Hospital

ปัญหา

➤ ทีมบริหารใหม่ทั้งทีม

แก้ไข

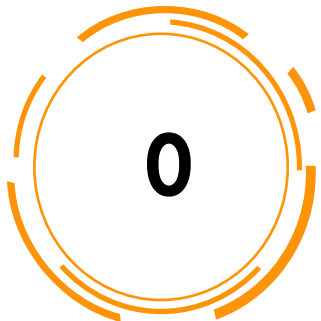
/ ส่งทีมบริหารอบรมด้านการเงินและบัญชี
ผอ/ รอง 4 คน

➤ ไม่มีผู้รับผิดชอบงานที่ชัดเจน / ออกคำสั่งแต่งตั้งและกำหนดหน้าที่ คกก

➤ ขาดการกำกับติดตามอย่างเป็นระบบ / กำกับติดตามแผน/PF 1 ครั้ง/เดือน
ปรับแผน 2 ครั้ง/ปี

➤ ขาดบุคลากรที่มีความรู้ความด้านการเงินและบัญชี(รพ.ข้างมาช่วย 1 ครั้ง/เดือน) / สรรหาบุคลากรให้ครบตามกรอบ
พร้อมลงทุนส่งอบรม

Risk score





แต่งตั้ง คกก.ที่เกี่ยวข้อง

1. คณะกรรมการจัดทำแผนการรับ-จ่ายเงิน
บำรุง

2. คณะกรรมการศูนย์จัดเก็บรายได้
โรงพยาบาล

3. คณะกรรมการบริหารการเงินการคลัง
(CFO)

4. คณะกรรมการจัดทำแผนทางการเงิน
(Planfin)

5. คณะกรรมการบริหารจัดการเจ้าหน้าที่และเจ้า
หนึ่การค้า

คำสั่งคณะกรรมการที่เกี่ยวข้อง

KHOKSUNG Hospital



คำสั่งโรงพยาบาลโคกสูง
ที่ ๙๑ / ๒๕๖๔

เรื่อง แต่งตั้งคณะกรรมการบริหารการเงินการคลัง (CFO) โรงพยาบาลโคกสูง

ตามที่กระทรวงสาธารณสุขได้มีนโยบายให้หน่วยบริการมีการบริหารการเงินการคลังที่มีประสิทธิภาพเพื่อให้หน่วยบริการ มีงบประมาณเพียงพอ ในการจัดบริการให้ประชาชน และมีนโยบายในการสร้างเสถียรภาพทางการเงินให้กับหน่วยบริการ โดยเฉพาะหน่วยบริการที่ประสบปัญหาขาดสภาพคล่อง ด้วยนโยบายการบูรณาการงบประมาณจากทุกแหล่งรายได้ ปรับระบบการจัดสรรเงิน ให้เกิดความเป็นธรรม และสอดคล้องกับโครงสร้างหน่วยบริการ จำนวนประชากรในพื้นที่ เพื่อให้หน่วยบริการสามารถบริหารงานภายใต้งบประมาณที่มีอยู่ ควบคู่กับการสร้างระบบ บริหารจัดการที่มีประสิทธิภาพ โดยให้ความสำคัญต่อการวางแผนทางการเงิน (รายได้ - ค่าใช้จ่าย โดยเฉพาะอย่างยิ่งการจัดเก็บรายได้ การควบคุมค่าใช้จ่าย การจัดการสร้างวินัยทางการเงิน จัดวางระบบควบคุมภายในที่ เหมาะสม พัฒนาระบบข้อมูลบัญชีที่มีคุณภาพ รวมไปถึงการใช้ทรัพยากรอย่างคุ้มค่า ทั้งนี้ในการดำเนินการเพื่อให้บรรลุและตอบสนองนโยบายดังกล่าว CFO



คำสั่งโรงพยาบาลโคกสูง
ที่ ๘๗ / ๒๕๖๔

เรื่อง แต่งตั้งคณะกรรมการจัดทำแผนการรับ - จ่ายเงินบำรุง

ตามระเบียบกระทรวงสาธารณสุข ว่าด้วยเงินบำรุงของหน่วยบริการในสังกัดกระทรวงสาธารณสุข พ.ศ. ๒๕๖๒ ข้อ ๑๕ ให้หน่วยบริการจัดทำแผนรายรับ - รายจ่ายเงินบำรุง และเพื่อให้มีแผนเงินบำรุงที่มีประสิทธิภาพ จำนวนรายการข้อมูลในแผนรายรับ - รายจ่าย เงินบำรุง มีความถูกต้อง มีทิศทางในการดำเนินงานเป็นไปตามแนวทางเดียวกัน โรงพยาบาลโคกสูง จึงขอแต่งตั้งคณะกรรมการ จัดทำแผนรับ - จ่ายเงินบำรุง ตามรายชื่อดังต่อไปนี้ ให้เป็นคณะกรรมการจัดทำ แผนการรับ - จ่ายเงินบำรุงของโรงพยาบาลโคกสูง ประกอบด้วย

- | | | |
|----------------------------|-----------------------------|---------------|
| ๑. นายสุกฤษฏี เลิศสกุลธรรม | ผู้อำนวยการโรงพยาบาลโคกสูง | ประธานกรรมการ |
| ๒. นางจินตนา จักรสิงห์โต | พยาบาลวิชาชีพชำนาญการพิเศษ | กรรมการ |
| ๓. นางบตี เพ็ชรมงคล | นักวิชาการสาธารณสุขชำนาญการ | กรรมการ |



คำสั่งโรงพยาบาลโคกสูง
ที่ ๙ / ๒๕๖๔

เรื่อง แต่งตั้งคณะกรรมการศูนย์จัดเก็บรายได้โรงพยาบาล

ตามที่ กระทรวงสาธารณสุข ได้จัดทำโครงการพัฒนารูปแบบ และกลไกการบริหารจัดการด้านการเงินการคลังของสถานบริการสุขภาพนั้น ให้มีการเฝ้าระวังสถานการณ์ด้านการเงินการคลัง มีระบบการควบคุมภายใน ในการจัดเก็บรายได้คำรักษาพยาบาลอย่างครบถ้วนสมบูรณ์ ข้อมูลรายงานการจัดเก็บรายได้ มีความเชื่อถือได้

เพื่อให้การจัดเก็บรายได้ของโรงพยาบาลมีประสิทธิภาพ จึงมีคำสั่งแต่งตั้งคณะกรรมการศูนย์จัดเก็บรายได้โรงพยาบาลโคกสูง ดังนี้



คำสั่งโรงพยาบาลโคกสูง
ที่ ๘๖ / ๒๕๖๔

เรื่อง แต่งตั้งคณะกรรมการจัดทำแผนทางการเงิน (PLANFIN) โรงพยาบาลโคกสูง

ตามที่กระทรวงสาธารณสุขได้มีนโยบายให้หน่วยบริการมีการจัดทำแผนทางการเงิน (PLANFIN) ที่มีประสิทธิภาพเพื่อให้หน่วยบริการ มีงบประมาณเพียงพอ ในการจัดบริการให้ประชาชน และมีนโยบายในการสร้างเสถียรภาพทางการเงินให้กับหน่วยบริการ โดยเฉพาะหน่วยบริการที่ประสบปัญหาขาดสภาพคล่อง ด้วยนโยบายการบูรณาการงบประมาณจากทุกแหล่งรายได้ ปรับระบบการจัดสรรเงิน ให้เกิดความเป็นธรรม และสอดคล้องกับโครงสร้างหน่วยบริการ จำนวนประชากรในพื้นที่ เพื่อให้หน่วยบริการสามารถบริหารงานภายใต้งบประมาณที่มีอยู่ ควบคู่กับการสร้างระบบ บริหารจัดการที่มีประสิทธิภาพ โดยให้ความสำคัญต่อการวางแผนทางการเงิน (รายได้ - ค่าใช้จ่าย) โดยเฉพาะอย่างยิ่งการจัดเก็บรายได้ การควบคุมค่าใช้จ่าย การจัดการสร้างวินัยทางการเงิน (รายได้ - ค่าใช้จ่าย) ทั้งนี้ในการดำเนินการเพื่อให้บรรลุและตอบสนองนโยบายดังกล่าว CFO



หน.พัสดุ
เลขฯ

หน.บัญชี
เลขฯ

31ส.ค.



-ตรวจสอบ/ตรวจนับคลัง
ตรวจไขว้หน่วยงาน

1-15ส.ค.



-สำรวจความต้องการใช้
(ทุกหน่วยงาน)

31ก.ค.



-ยุติการจัดซื้อ/จ้าง (มีได้แต่
เฉพาะจำเป็นเท่านั้น)

1-20 ก.ย.



ทบทวนแผน/ทำ
แผนเงินบำรุง
โดยคณะทำงาน
จัดทำร่าง



21-30ก.ย.



เสนอคณะกรรมการเพื่อ
เห็นชอบ



คณะทำงาน=ทีมประมาณรายรับ(หน.ประกัน+IT)
ทีมประมาณรายจ่าย(หน.พัสดุ+การเงิน)

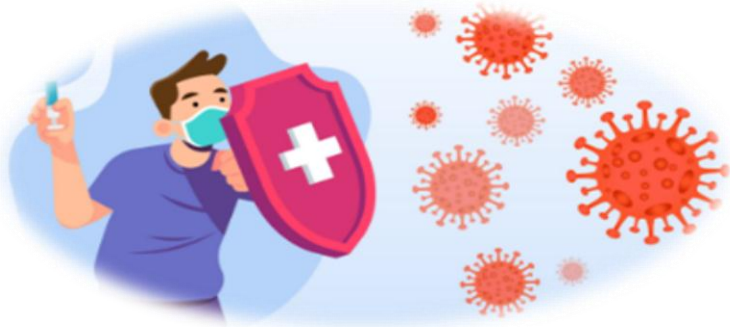
1-10ต.ค.



คณะทำงานนำแผนเงิน
บำรุงมาเชื่อมกับการทำ
Planfin/เสนอ
คณะกรรมการพิจารณา
เห็นชอบ/เสนอ สสจ.ลง
นามอนุมัติภายใน 25
ต.ค.

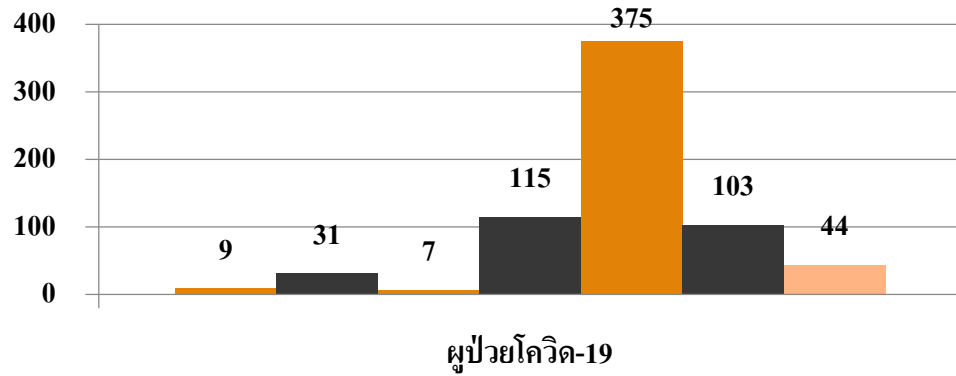


วิธีการประมาณรายได้-รายจ่าย



- ผลกระทบจากโควิด-19 ทั้ง + / - ที่ผ่านมาและอนาคต
- ประโยชน์ที่เกิดกับผู้รับและผู้ให้บริการ
(คุณภาพการให้บริการ/ความปลอดภัย/ความสูงในการทำงาน)
- ผลกระทบที่เกิดขึ้นกับชุมชน
- หน่วยบริการตั้งแต่ ปฐมภูมิ ,ทุติยภูมิ , ตติยภูมิ
ทั้งภาครัฐและเอกชน (รายรับ-จ่ายจากการให้บริการ)

ผลกระทบจากโควิด-19 ทั้ง + / - เกี่ยวกับรายได้และค่าใช้จ่าย



- เม.ย.
- พ.ค.
- ม.ย.
- ก.ค.
- ส.ค.
- ก.ย.
- ต.ค.

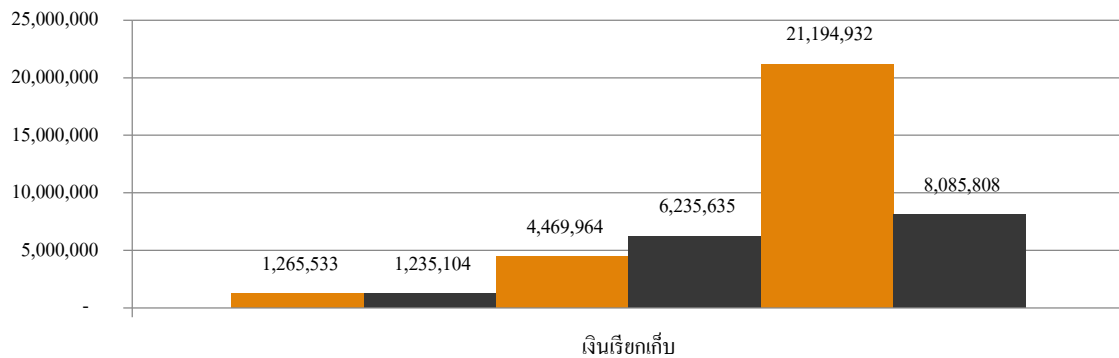
ผลกระทบ +

- รายได้จากการ Admit Pt covid-19
- ค่ายารักษาโรคลดลง
- เงินเดือน ลจค.ลดลง(บรรจุเป็น ชรก.)
- รายได้เงินสอยอื่นๆ เช่น ACF,ฉีดวัคซีน

ผลกระทบ -

- รายจ่ายตามจ่ายค่ารักษา Pt ทั่วไป
- ค่าวัสดุบริโภคเพิ่มมากกว่า 3 เท่า
- ค่าเวชภัณฑ์ไม่ใช้ยาเพิ่มขึ้น 1.5 เท่า
- ค่าวัสดุทั่วไป/คอม/สาธารณูปโภค 1.5 เท่า
- ค่า OT เพิ่ม 0.5 เท่า

6 เดือน เฉลี่ย 3.38 คนต่อวัน // เฉพาะ เดือน ต.ค. 2.93 คนต่อวัน



- เม.ย.
- พ.ค.
- ม.ย.
- ก.ค.
- ส.ค.
- ก.ย.

6 เดือน เฉลี่ย 7,081,162.83 บ./เดือน

ปี งบประมาณ 65 (ช่วง 6 เดือนแรก)

- ยังเปิด Ward ปกติ 20 เตียง (เดิมไม่เปิด)
- Cohort Ward 20 เตียง (เดิม 50 เตียง)
- รพ.สนาม 70 เตียง (เดิม 120 เตียง)
- รายหลัก
- รายได้จากการ Admit Pt 1 ล้าน/เดือน
- เงินสอยทุกประเภท



ขอบคุณครับ



**กิจกรรมแลกเปลี่ยนเรียนรู้
การทำแผนเงินบำรุง/Planfin
ปี 2565
รพ.แก่ง/รพ.โคกสูง/สสจ.สระแก้ว**

ผู้ร่วมนำเสนอแลกเปลี่ยนเรียนรู้ รพ.โคกสูง

- ✓ นายอนุชาติ คล่องยุทธ หัวหน้ากลุ่มงานบริหารทั่วไป
- ✓ นางสาวประภัสสร ผาสุข หัวหน้างานพัสดุ
- ✓ นางสาวรวิวาร วงศ์สระคู หัวหน้างานบัญชี