

ปัญหาการขออนุมัติไปราชการ โปรแกรม HOSOffice

1. เจ้าหน้าที่ไม่เข้าไปคีย์ข้อมูลขออนุมัติไปราชการในโปรแกรม HOSOffice
ยังทำขออนุมัติไปราชการในโปรแกรม Word อยู่

- ไปราชการทั้งหมด จำนวน 73 ครั้ง
- คีย์ข้อมูลในโปรแกรมแล้ว จำนวน 47 ครั้ง
- ยังไม่คีย์ข้อมูลในโปรแกรม จำนวน 26 ครั้ง

หมายเหตุ : ข้อมูลตามใบขออนุมัติไปราชการที่ส่งกลุ่มงานบริหารทรัพยากรบุคคล

2. คีย์ข้อมูลขออนุมัติไปราชการในโปรแกรม HOSOffice แต่ไม่ได้
ส่งขออนุมัติไปราชการให้กลุ่มงานบริหารทรัพยากรบุคคล
จำนวน 7 ครั้ง



ขออนุมัติไปราชการเดือนกุมภาพันธ์ 2565 (จำนวน 73 ครั้ง)

กลุ่มงาน/งาน	ขออนุมัติไปราชการ (จำนวนครั้ง)	คีย์ข้อมูลแล้ว (จำนวนครั้ง)	ยังไม่คีย์ข้อมูล (จำนวนครั้ง)
• กลุ่มงานส่งเสริมสุขภาพ	13	13	-
• กลุ่มงานพัฒนาคุณภาพฯ	5	5	-
• กลุ่มงานควบคุมโรคไม่ติดต่อ	1	1	-
• กลุ่มงานบริหารทั่วไป	3	3	-
• กลุ่มงานทันตสาธารณสุข	18	6	12
• กลุ่มงานคุ้มครองผู้บริโภคฯ	10	8	2
• กลุ่มงานแพทย์แผนไทยฯ	9	4	5
• กลุ่มงานอนามัยสิ่งแวดล้อมฯ	4	1	3
• กลุ่มงานควบคุมโรคติดต่อ	3	1	2
• งานสุขภาพจิตฯ	3	1	2
• งานตรวจสอบภายในฯ	3	2	1
• กลุ่มงานพัฒนายุทธศาสตร์ฯ	8	-	8

ข้อดีในการขออนุมัติไปราชการใน โปรแกรม HOSOffice

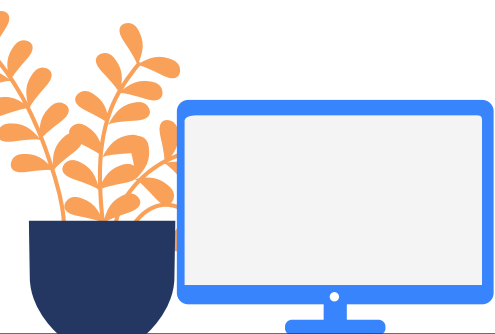
- ลดขั้นตอนการทำงานของเจ้าหน้าที่ สสจ.สระแก้ว ทุกคน
- ลดขั้นตอนการทำงานของเจ้าหน้าที่กลุ่มงานบริหารทรัพยากรบุคคล
- เป็นการใช้งานโปรแกรม HOSOffice อย่างคุ้มค่า



ตัวชี้วัดองค์กรแห่งความสุข

- เกณฑ์การประเมินผล รอบ 12 เดือน

เกณฑ์		คะแนน																										
<p>มีการประเมินค่า BMI</p> <p><u>เกณฑ์บุคคล</u></p> <ul style="list-style-type: none"> - มีค่า BMI อยู่ในเกณฑ์ปกติ ได้ 4 คะแนน - มีค่า BMI เกินเกณฑ์ที่สามารถลดค่า BMI ลงได้ <table border="1"> <thead> <tr> <th>ค่า BMI ที่ลดลง</th> <th>คะแนน</th> </tr> </thead> <tbody> <tr> <td>ลดลงมากกว่า 1</td> <td>4</td> </tr> <tr> <td>ลดลง 0.75 – 0.99</td> <td>3</td> </tr> <tr> <td>ลดลง 0.50 – 0.74</td> <td>2</td> </tr> <tr> <td>ลดลง 0.25 – 0.49</td> <td>1</td> </tr> </tbody> </table>	ค่า BMI ที่ลดลง	คะแนน	ลดลงมากกว่า 1	4	ลดลง 0.75 – 0.99	3	ลดลง 0.50 – 0.74	2	ลดลง 0.25 – 0.49	1	<p><u>เกณฑ์กลุ่มงาน</u></p> <p>ร้อยละของบุคลากรที่มีค่า BMI อยู่ในเกณฑ์ปกติหรือมีค่า BMI เกินเกณฑ์ที่สามารถลดค่า BMI ลงได้</p> <table border="1"> <thead> <tr> <th>ร้อยละ</th> <th>คะแนน</th> </tr> </thead> <tbody> <tr> <td>ร้อยละ 60 ขึ้นไป</td> <td>4</td> </tr> <tr> <td>ร้อยละ 55 – 59.9</td> <td>3.5</td> </tr> <tr> <td>ร้อยละ 50- 54.9</td> <td>3</td> </tr> <tr> <td>ร้อยละ 45 – 49.9</td> <td>2.5</td> </tr> <tr> <td>ร้อยละ 40 – 44.9</td> <td>2</td> </tr> <tr> <td>ร้อยละ 35 – 39.9</td> <td>1.5</td> </tr> <tr> <td>น้อยกว่าร้อยละ 35</td> <td>1</td> </tr> </tbody> </table>	ร้อยละ	คะแนน	ร้อยละ 60 ขึ้นไป	4	ร้อยละ 55 – 59.9	3.5	ร้อยละ 50- 54.9	3	ร้อยละ 45 – 49.9	2.5	ร้อยละ 40 – 44.9	2	ร้อยละ 35 – 39.9	1.5	น้อยกว่าร้อยละ 35	1	4
ค่า BMI ที่ลดลง	คะแนน																											
ลดลงมากกว่า 1	4																											
ลดลง 0.75 – 0.99	3																											
ลดลง 0.50 – 0.74	2																											
ลดลง 0.25 – 0.49	1																											
ร้อยละ	คะแนน																											
ร้อยละ 60 ขึ้นไป	4																											
ร้อยละ 55 – 59.9	3.5																											
ร้อยละ 50- 54.9	3																											
ร้อยละ 45 – 49.9	2.5																											
ร้อยละ 40 – 44.9	2																											
ร้อยละ 35 – 39.9	1.5																											
น้อยกว่าร้อยละ 35	1																											
มีการถอดบทเรียนการจัดกิจกรรมองค์กรแห่งความสุขของสำนักงานสาธารณสุขจังหวัดสระแก้ว		1																										
รวม		5																										



**สรุปผลการดำเนินงานตัวชี้วัดตามคำรับรอง
การปฏิบัติราชการ (MOU ที่ทำร่วมกับ นพ.สสจ.)**

**เพื่อใช้เป็นเครื่องมือในการวัดผลการปฏิบัติราชการ
ในรอบการประเมินครั้งที่ 2 (1 ตุลาคม 2565)**



ตัวชี้วัดตามคำรับรองการปฏิบัติราชการ (PA) ปีงบประมาณ 2565 (ผู้ตรวจราชการกระทรวง และสาธารณชนพิเศษ)

นโยบายมุ่งเน้น ของกระทรวงสาธารณสุข	ตัวชี้วัด
1. ระบบสุขภาพปฐมภูมิเข้มแข็ง	1.จำนวนประชาชนที่มีรายชื่ออยู่ในหน่วยบริการปฐมภูมิและเครือข่าย หน่วยบริการปฐมภูมิ ได้รับการดูแลโดยแพทย์เวชศาสตร์ครอบครัว หรือ แพทย์ที่ผ่านการอบรมและคณะผู้ให้บริการสุขภาพปฐมภูมิ
3.สมุนไพรรักษา กัญชา กัญชง	2.มูลค่าการใช้ยาสมุนไพรในเมืองสมุนไพรและจังหวัดในเขตสุขภาพ เพิ่มขึ้น
4.สุขภาพดีวิถีใหม่	3.กิจการ/กิจกรรม/สถานประกอบการปฏิบัติตามมาตรการ
5.COVID-19	4.อัตราร้อยตายของผู้ป่วยโรคติดเชื้อไวรัสโคโรนา 2019ของทั้งประเทศต่ำ
6.ระบบบริการก้าวหน้า	5.ผู้ป่วยโรคมะเร็งสามารถเข้าถึงบริการผ่าตัด เคมีบำบัด รังสีรักษา ภายใน 4, 6 และ 6 สัปดาห์
7.ดูแลสุขภาพแบบองค์รวม	7.ผู้สูงอายุที่ผ่านการคัดกรองและพบว่าเป็น Geriatric Syndromes ได้รับการดูแลรักษาในคลินิกผู้สูงอายุ - ร้อยละของผู้สูงอายุที่มีความเสี่ยงต่อการเกิดภาวะสมองเสื่อมและ ได้รับการดูแลรักษาในคลินิกผู้สูงอายุ - ร้อยละของผู้สูงอายุที่มีความเสี่ยงต่อการเกิดภาวะพลัดตกหกล้มและ ได้รับการดูแลรักษาในคลินิกผู้สูงอายุ
	8.อัตราการฆ่าตัวตายสำเร็จ
8.ธรรมาภิบาล	9.ร้อยละของหน่วยงานในสังกัดสำนักงานปลัดกระทรวงสาธารณสุข ผ่านเกณฑ์การประเมิน ITA
9.องค์กรแห่งความสุข	10.องค์กรแห่งความสุขที่มีคุณภาพ

PA ผู้บริหารสาธารณสุขจังหวัดสระแก้ว ปีงบประมาณ 2565 (รองนพ.สสจ. ผอ.SW. และ สสอ.)

ปีงบประมาณ 2565

ระดับ	ประเด็น	น้ำหนัก
Function	PA ผตร. 10 ตัวชี้วัด	30
Agenda	พัฒนาการเด็ก	15
	NCD	15
	COVID-19	15
Area	ปัญหาอำเภอละ 1 เรื่อง	15
Innovation	พัฒนาผลงานวิชาการ	10



PA ผู้บริหารสาธารณสุขจังหวัดสระแก้ว ปีงบประมาณ 2565 (หัวหน้ากลุ่มงาน)

ปีงบประมาณ 2565

ระดับ	ประเด็น	น้ำหนัก
Function	PA ผตร. 10 ตัวชี้วัด	15
Agenda	องค์กรแห่งความสุข	15
	COVID-19	15
Area	กลุ่มงานละ 2 ตัวชี้วัด	40
Innovation	พัฒนาผลงานวิชาการ	10

