

# สรุปผลการตรวจสอบเวชระเบียนผู้ป่วยใน

## (CODING AUDIT)

ปีงบประมาณ ๒๕๖๔

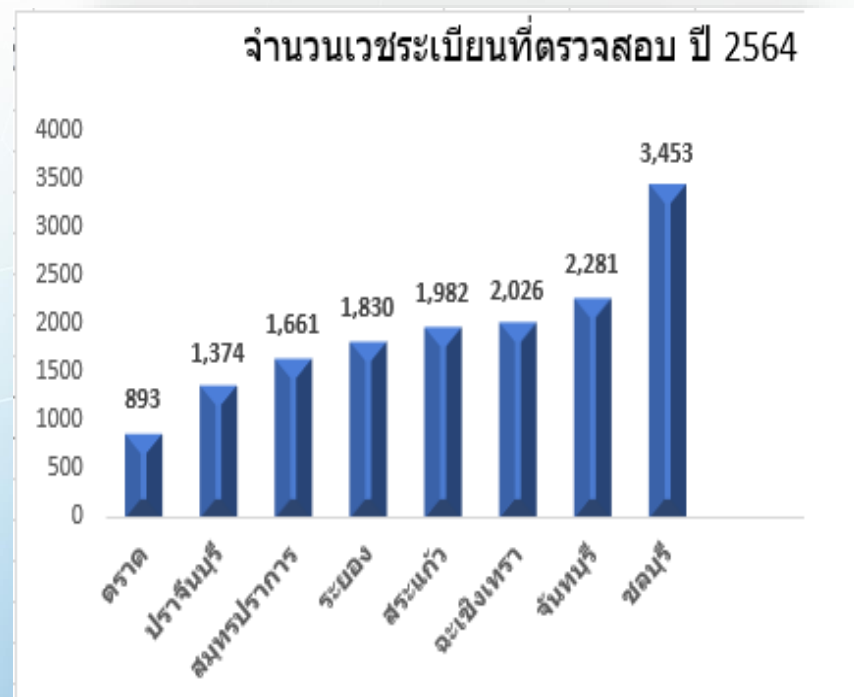
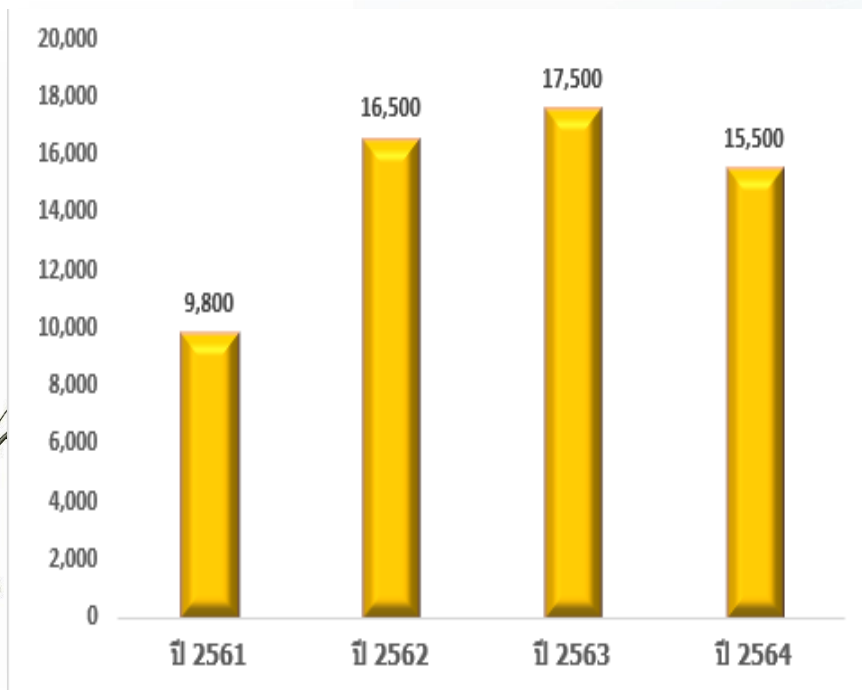


สำนักงานหลักประกันสุขภาพแห่งชาติ เขต 6 ระยอง  
วันที่ 15 กันยายน 2564

# เป้าหมายการตรวจสอบเวชระเบียนผู้ป่วยใน

## (Coding audit)

จำนวนที่ตรวจสอบ ปี2564 = 15,500 ฉบับ



## การดำเนินงานตรวจสอบ กรณีผู้ป่วยใน : Coding audit ปี 2564

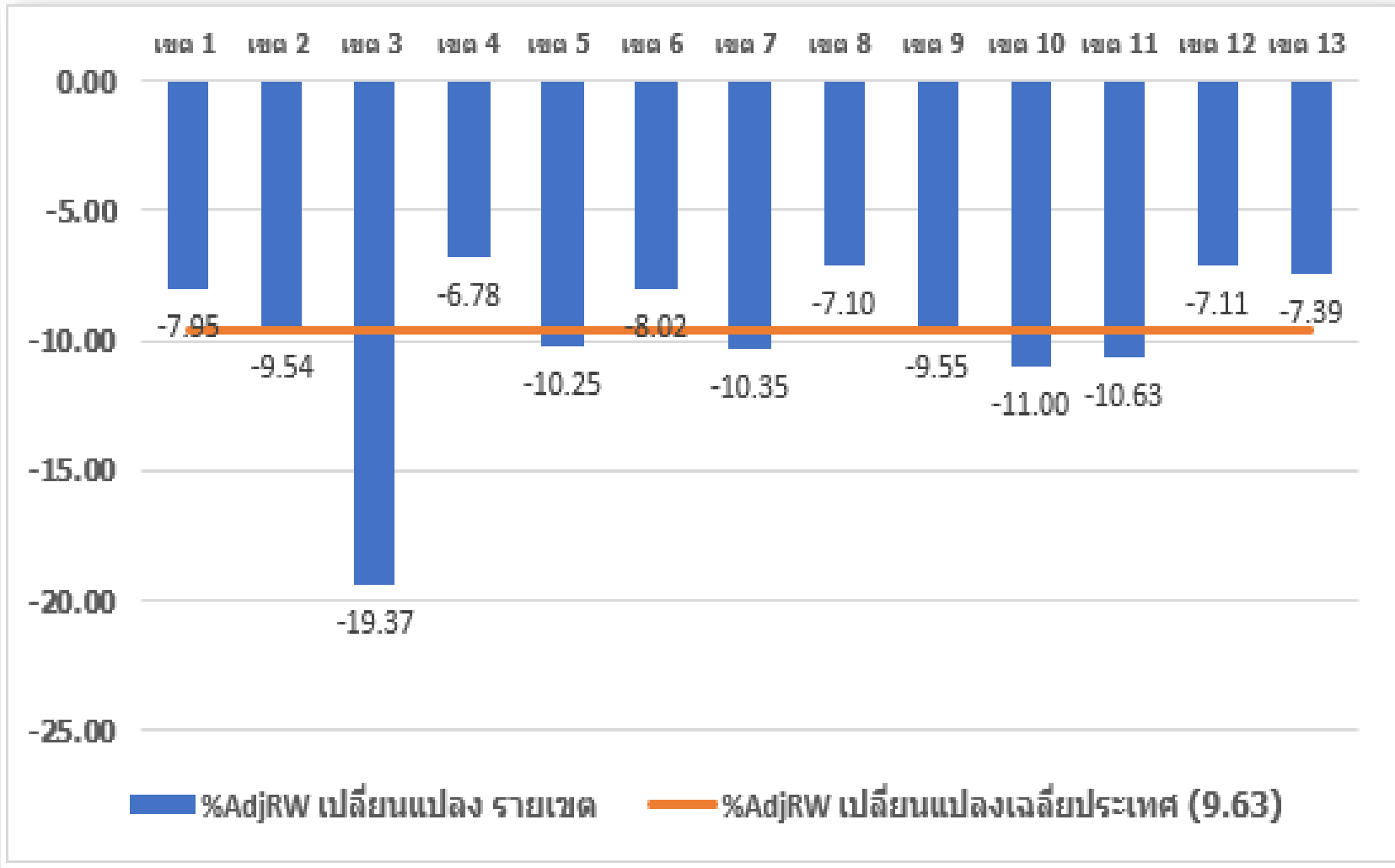
เป้าหมายรวม 2564:	15,500 ฉบับ
ดำเนินการตรวจสอบเรียบร้อยแล้ว	15,500 ฉบับ(100%)



Random case : กำหนดเป้าหมายตรวจสอบอย่างน้อย 40 เวชระเบียน/  
หน่วยบริการ+ คะแนน Grading ของหน่วยบริการ  
ใช้ข้อมูลบริการที่ให้บริการ(Date send) ไตรมาสที่ 3 - 4/63, ไตรมาสที่ 1-2/64



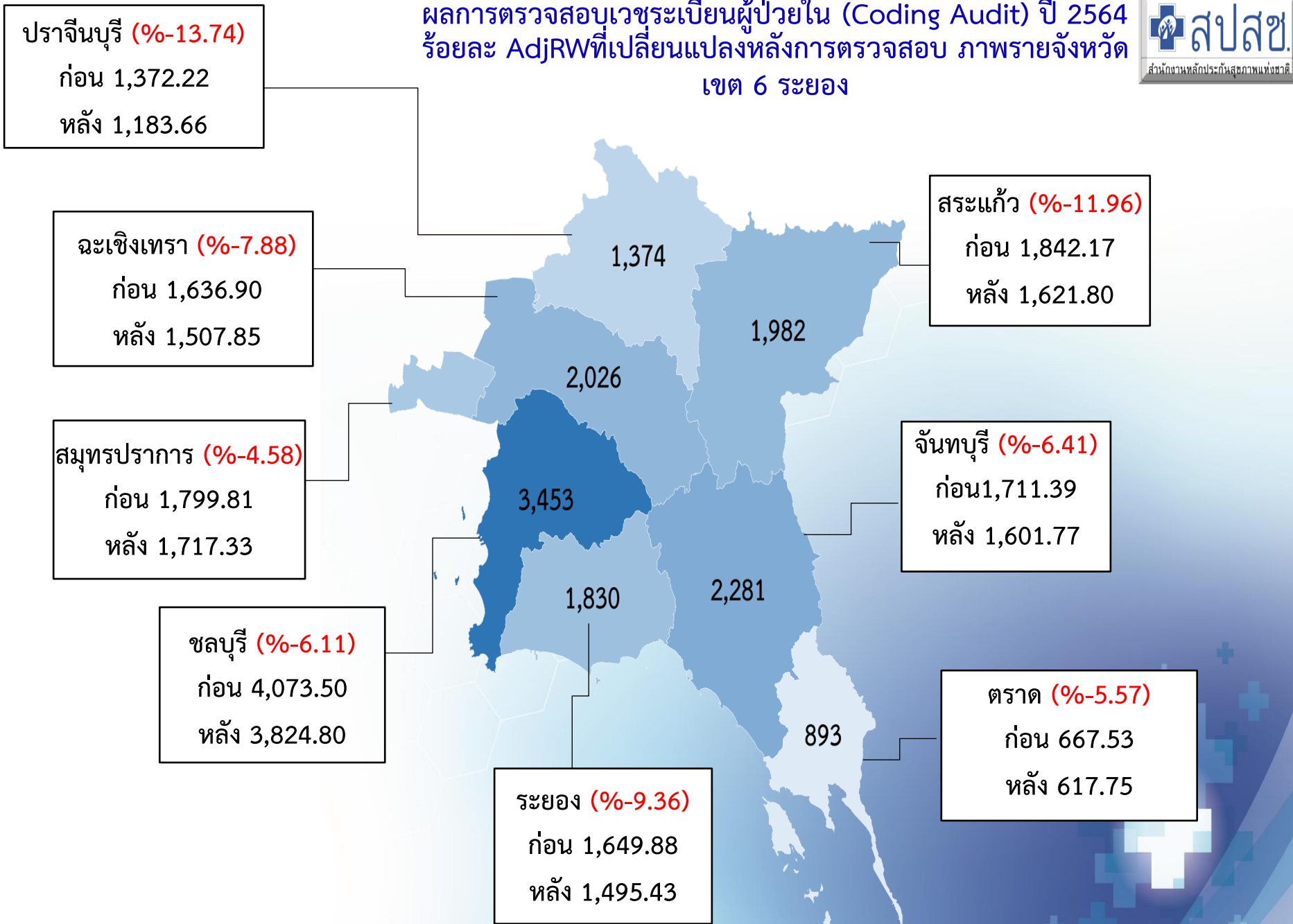
# ร้อยละ AdjRW ที่เปลี่ยนแปลงหลังการตรวจสอบ ปี 2564 เปรียบเทียบรายสปสช.เขต



# ผลการตรวจสอบเวชระเบียนผู้ป่วยใน (Coding Audit) ปี 2564

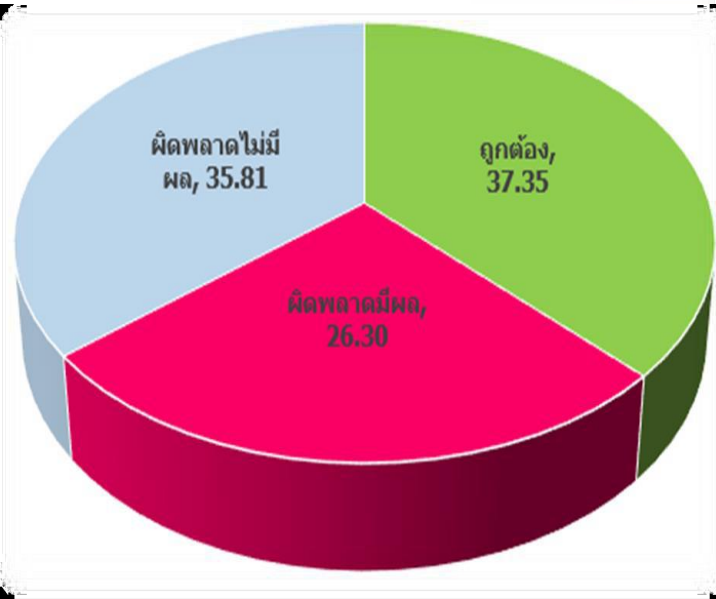
## ร้อยละ AdjRW ที่เปลี่ยนแปลงหลังการตรวจสอบ ภาพรายจังหวัด

### เขต 6 ระยอง



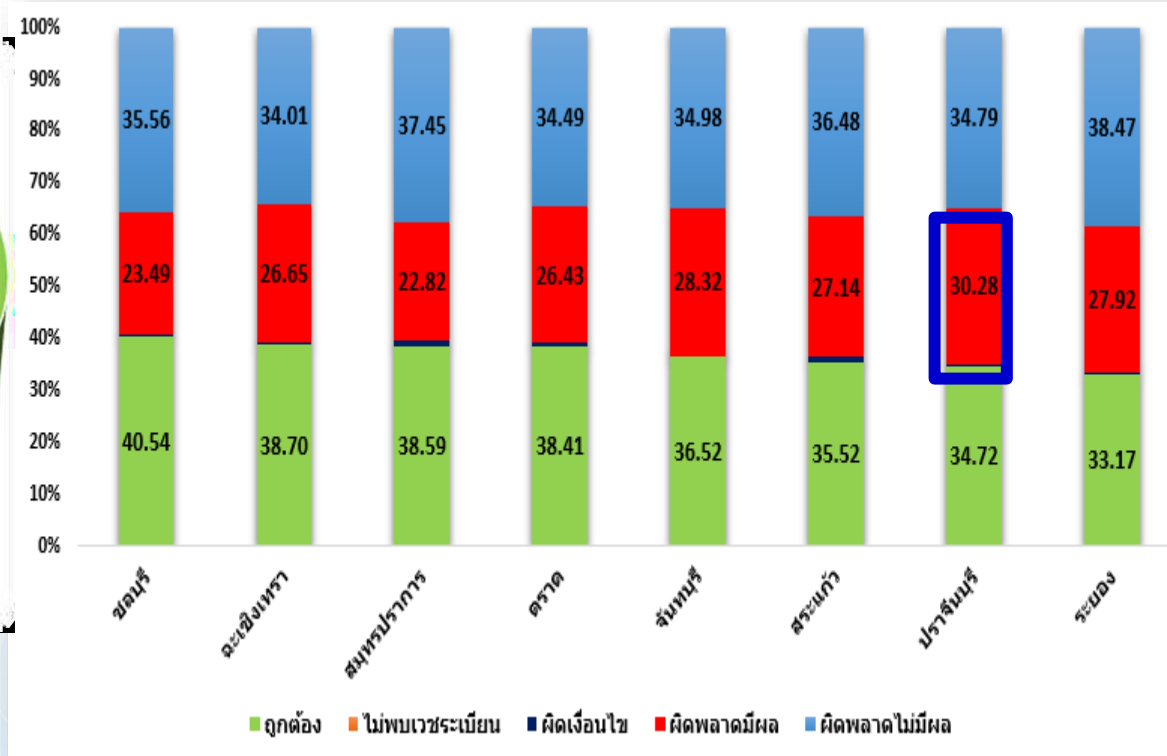
# สรุปผลการตรวจสอบเวชระเบียน Coding ภาพรวม ปี 2564

## ระดับเขต



ผิดเงื่อนไข = 0.52 ไม่พบเวชระเบียน = 0.02

## ระดับจังหวัด



ภาพประเทศ ปี 2564				
ถูกต้อง	ผิดพลาดมีผลต่อ adjrw.	ผิดพลาดไม่มีผล adjrw.	ไม่พบเวชระเบียน	ผิดเงื่อนไข
23.02	41.67	31.96	0.14	3.02

# ผลการตรวจสอบเวชระเบียนผู้ป่วยใน (Coding Audit)

## ปีงบประมาณ ๒๕๖๔



**Top 10 : ร้อยละเวชระเบียนที่ตรวจสอบแล้วพบว่า มีความถูกต้องมากที่สุด ปี 2564**

**Top 10 : ร้อยละเวชระเบียนที่ตรวจสอบพบว่า มีความผิดพลาดและมีผลต่อ AdjRW. มากที่สุด ปี 2564**

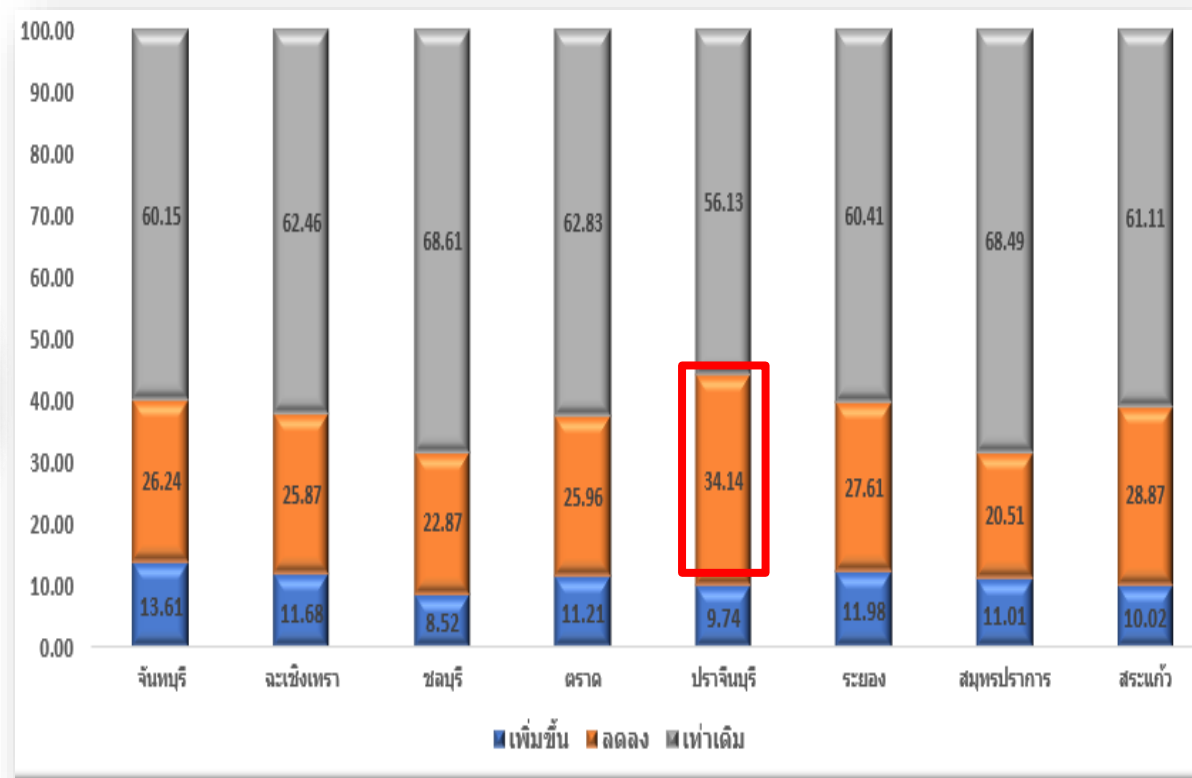
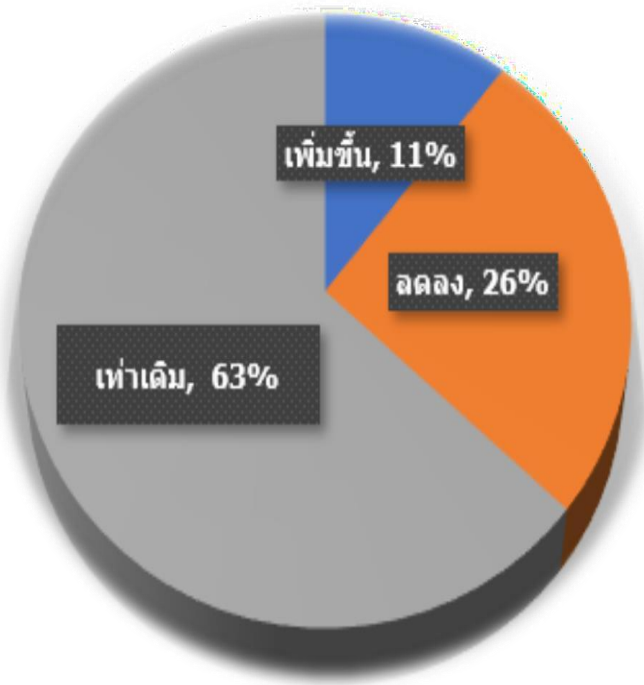
ลำดับ	PROVINCE	HCODE	HNAME	ร้อยละ 2564	ร้อยละ 2563
1	ฉะเชิงเทรา	10851	รพ.บางน้ำเปรี้ยว	58.45	33.73
2	สระแก้ว	14717	รพ.จิตเวชสระแก้วราชนครินทร์	58.00	
3	ชลบุรี	13760	รพ.มะเร็งชลบุรี	57.86	49.03
4	ชลบุรี	10819	รพ.บางละมุง	55.38	44.93
5	สมุทรปราการ	10685	รพ.สมุทรปราการ	52.50	43.42
6	ปราจีนบุรี	10859	รพ.บ้านสร้าง	51.11	42.50
7	สมุทรปราการ	10752	รพ.บางบ่อ	50.40	29.80
8	ชลบุรี	10817	รพ.บ้านบึง	50.40	32.05
9	สระแก้ว	10867	รพ.ตาพระยา	50.34	22.50
10	ฉะเชิงเทรา	10833	รพ.ท่าตะเกียบ	50.25	22.04

ลำดับ	PROVINCE	HCODE	HNAME	ร้อยละ 2564	ร้อยละ 2563
1	สมุทรปราการ	12252	สถาบันราชประชาสมาสัย	55.00	
2	ชลบุรี	28006	รพ.เกาะจันทร์	50.00	11.25
3	ปราจีนบุรี	10857	รพ.กบินทร์บุรี	42.51	16.63
4	สระแก้ว	10868	รพ.วังน้ำเย็น	41.58	20.64
5	ชลบุรี	10818	รพ.หนองใหญ่	41.11	45
6	ตราด	10845	รพ.คลองใหญ่	40.00	32.5
7	จันทบุรี	10834	รพ.ขลุง	40.00	21.74
8	ฉะเชิงเทรา	10854	รพ.พนมสารคาม	37.20	18.95
9	ฉะเชิงเทรา	10856	รพ.แปลงยาว	35.56	28.05
10	ระยอง	23962	รพ.นิคมพัฒนา	35.00	25

# ร้อยละของจำนวนเวชระเบียนที่มีค่า AdjRW. เปลี่ยนแปลง หลังจากตรวจสอบ

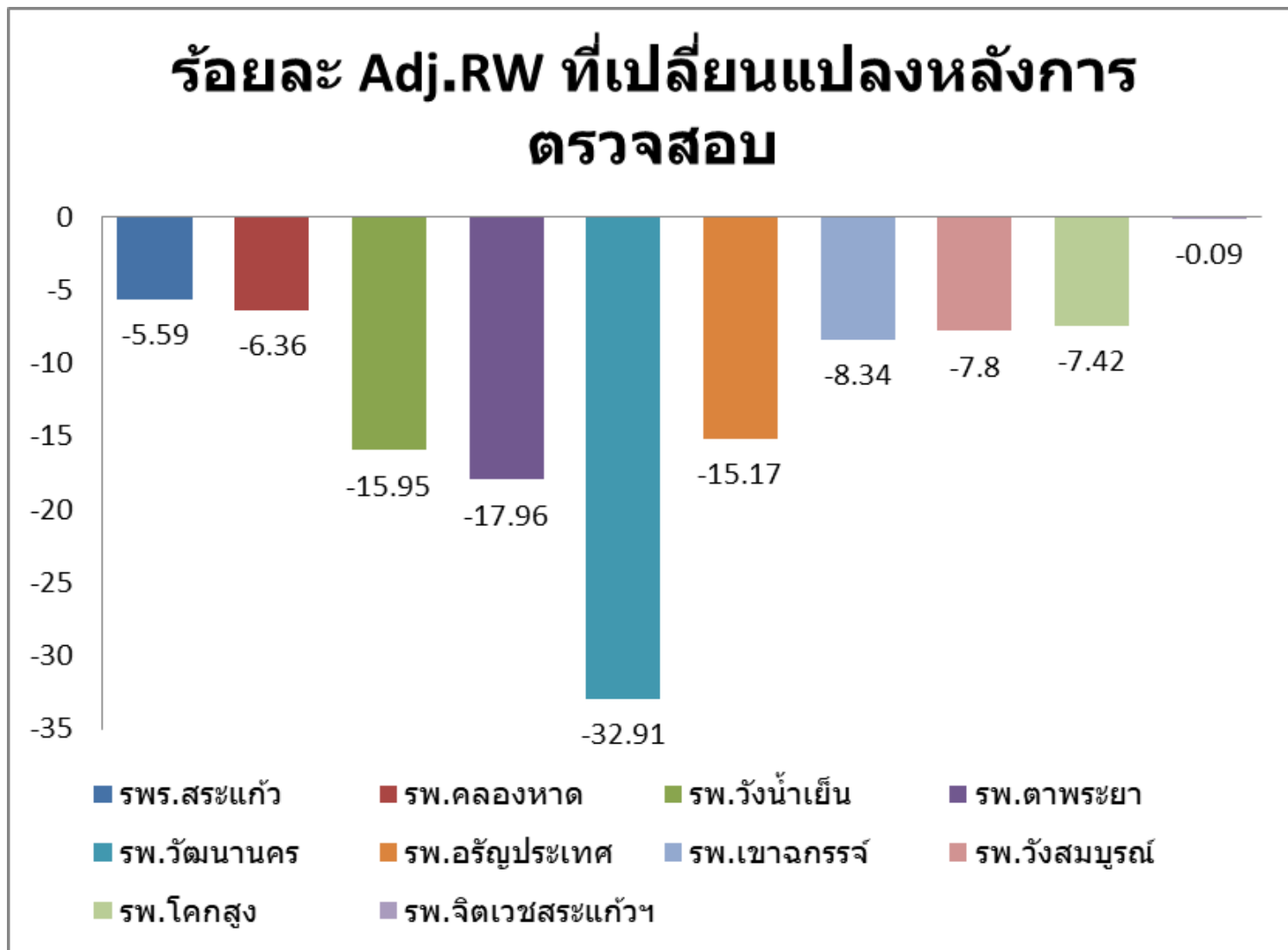
## ระดับจังหวัด

## ภาพรวมเขต 6 ระยอง





# ผลการตรวจสอบเวชระเบียนผู้ป่วยใน (Coding Audit) ปี 2564 ร้อยละ AdjRW ที่เปลี่ยนแปลงหลังการตรวจสอบ **จังหวัดสระแก้ว**

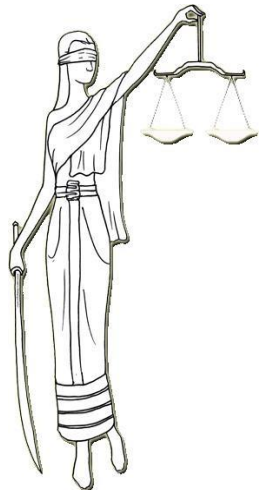


# สรุปผลการตรวจสอบเวชระเบียนผู้ป่วยใน ปี 2564 จังหวัดสระแก้ว

โรงพยาบาล	จำนวน chart (ฉบับ)	สรุปในภาพรวม			
		ค่า Adj.RW รวม ก่อนการตรวจสอบ	ค่า Adj.RW รวม หลังการตรวจสอบ	ค่า Adj.RW ลดลง	Adj.RW คลาดเคลื่อน (ร้อยละ)
รพร.สระแก้ว	480	562.85	531.37	-31.48	-5.59
รพ.คลองหาด	140	92.93	87.02	-5.91	-6.36
รพ.ตาพระยา	147	99.54	81.67	-17.88	-17.96
รพ.วังน้ำเย็น	190	183.25	154.03	-29.22	-15.95
รพ.วัฒนานคร	155	167.81	112.58	-55.24	-32.91
รพ.อรัญประเทศ	350	389.74	330.60	-59.13	-15.17
รพ.เขาฉกรรจ์	190	109.07	99.98	-9.09	-8.34
รพ.วังสมบูรณ์	140	83.72	77.19	-6.53	-7.80
รพ.โคกสูง	140	78.51	72.68	-5.82	-7.42
รพ.จิตเวชสระแก้วฯ	50	74.74	74.67	-0.06	-0.09
<b>รวม</b>	<b>1982</b>	<b>1842.17</b>	<b>1621.80</b>	<b>-220.37</b>	<b>-117.58</b>

# การประเมินความถูกต้อง การสรุปวินิจฉัยโรคและหัตถการของแพทย์

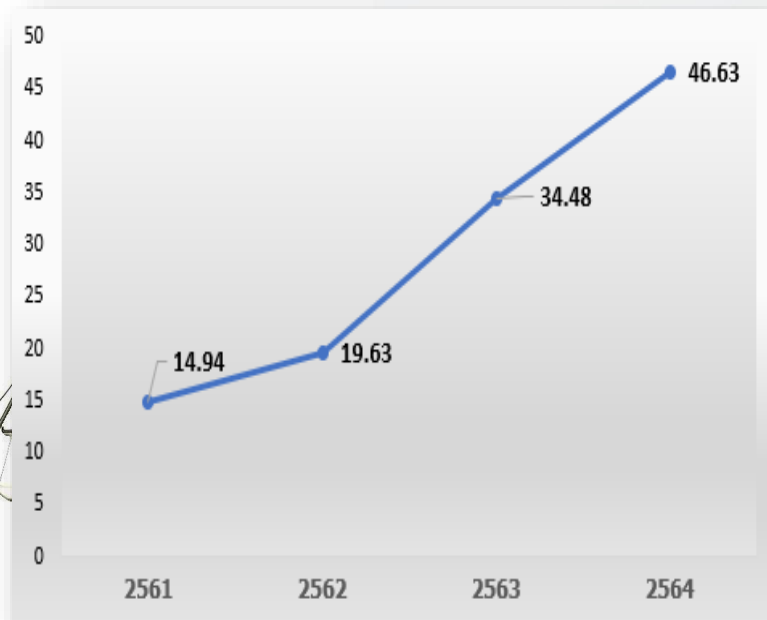
## SA : Summary assessment



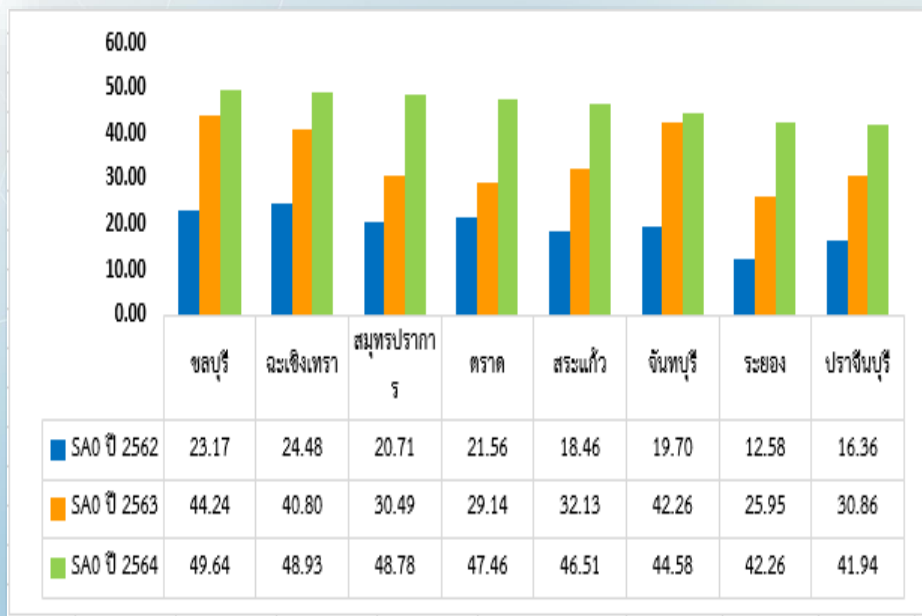
# ผลการประเมินการสรุปโรคและหัตถการของแพทย์ (SA)

## ร้อยละความถูกต้องการประเมินสรุปโรคและหัตถการโดยแพทย์ (SAO)

### SAO : ปี 2561 - 2564



### SAO : เปรียบเทียบรายจังหวัด ปี 2564



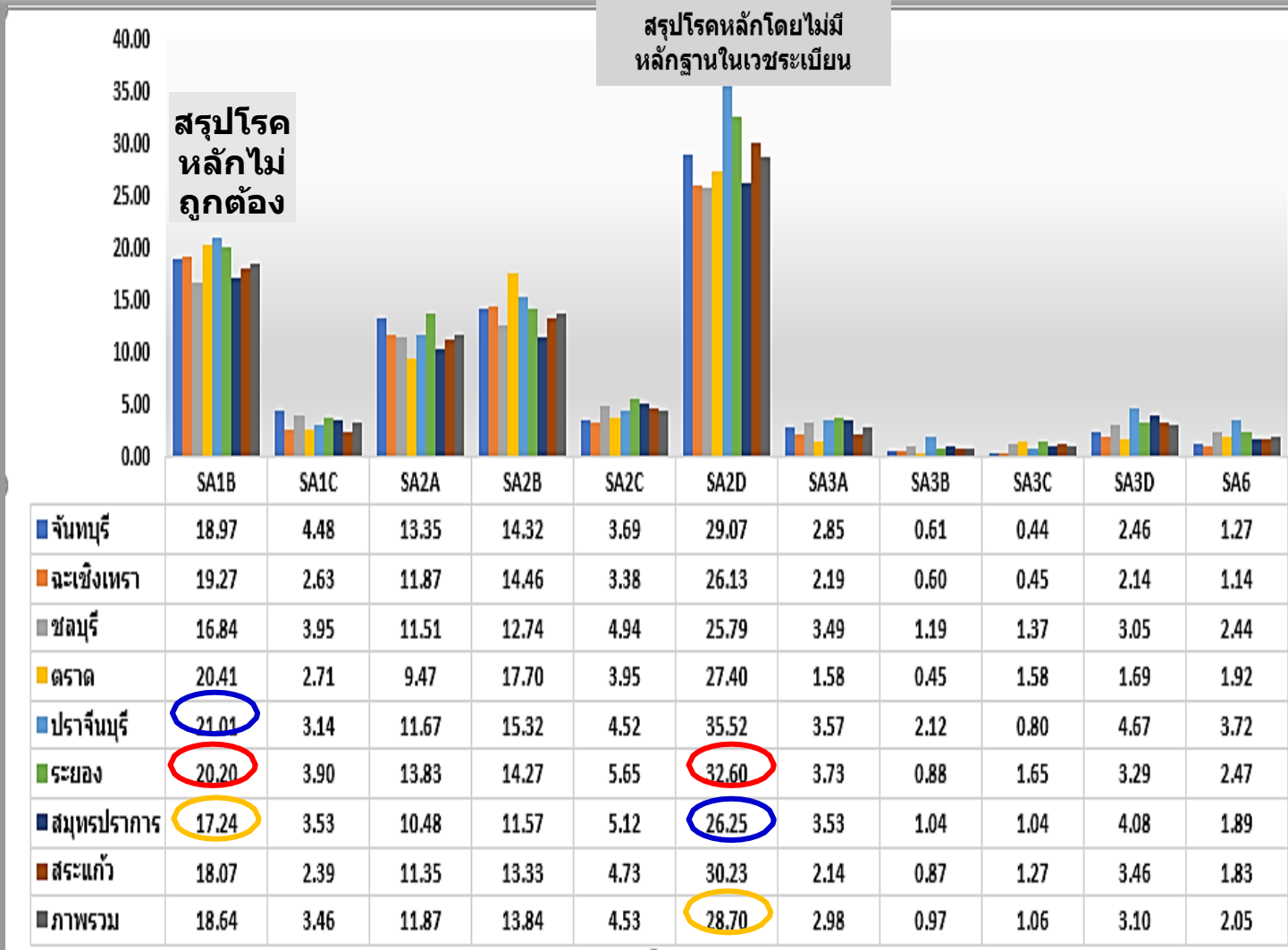
ค่าเฉลี่ยประเทศปี 64=41.70%

# Top 10 หน่วยบริการที่แพทย์สรุปและให้รหัสโรคของแพทย์(SA0) ถูกต้องมากที่สุดปีงบประมาณ 2564

ลำดับ	Province	Hcode	Hname	SA0
1	ชลบุรี	11486	รพ.มะเร็ิงชลบุรี	67.86
2	ปราจีนบุรี	10860	รพ.บ้านสร้าง	62.92
3	สมุทรปราการ	12251	รพ.ยุวประสาทไวทโยปถัมภ์	62.50
4	ฉะเชิงเทรา	10833	รพ.ท่าตะเกียบ	62.12
5	ชลบุรี	10822	รพ.บ้านบึง	60.89
6	ชลบุรี	10821	รพ.บางละมุง	60.77
7	ฉะเชิงเทรา	10851	รพ.บางน้ำเปรี้ยว	59.86
8	สมุทรปราการ	10754	รพ.บางป่อ	59.27
9	สระแก้ว	10868	รพ.จิตเวชสระแก้วราชนครินทร์	58.00
10	ปราจีนบุรี	10861	รพ.ประจันตคาม	57.50

# ร้อยละความถูกต้องและความผิดพลาดในการสรุปโรคและหัตถการของแพทย์

(SA : Summary Assessment) ปี 2564 เขต 6 ระยอง



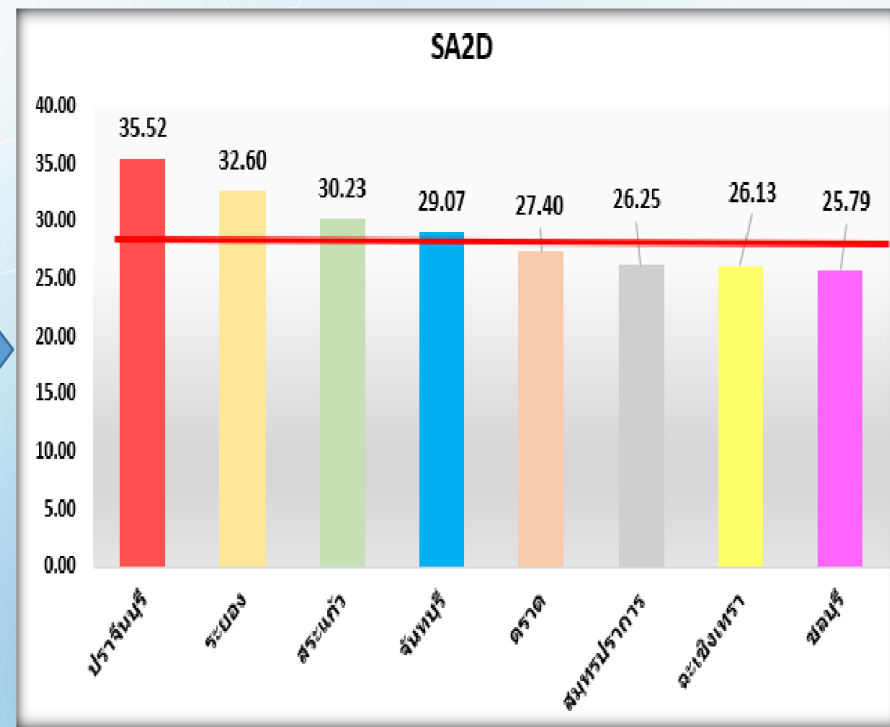
<b>SA0: ความเห็นสอดคล้องกัน ไม่พบข้อผิดพลาด</b>
<b>SA1: การสรุปโรคหลัก Principal diagnosis ( Pdx )</b>
SA1a: ไม่สรุป โรคหลัก (Pdx)
SA1b: สรุปโรคหลัก ไม่ถูกต้อง
SA1c: สรุปโรคหลัก ไม่เฉพาะเจาะจง
SA1d: สรุปโรคหลัก โดยไม่มีหลักฐานในเวชระเบียน
<b>SA2: การสรุป โรคร่วม โรคแทรก (Co-morbidity and</b>
SA2a: ไม่สรุป โรคร่วม โรคแทรก
SA2b: สรุป โรคร่วม โรคแทรก ไม่ถูกต้อง
SA2c: สรุป โรคร่วม โรคแทรก ไม่เฉพาะเจาะจง
SA2d: สรุป โรคร่วม โรคแทรกโดยไม่มีหลักฐานในเวชระเบียน
<b>SA3: การสรุปการผ่าตัด หัตถการ Operation (Op) :</b>
<b>สรุป OP. รวมถึง Non OR ที่สำคัญต่อการจัดกลุ่ม</b>
SA3a: ไม่สรุป ผ่าตัดการ
SA3b: สรุป ผ่าตัดการ ไม่ถูกต้อง
SA3c: สรุป ผ่าตัดการ ไม่เฉพาะเจาะจง
SA3d: สรุป ผ่าตัดการ โดยไม่มีหลักฐานในเวชระเบียน
<b>SA5: ไม่มีการสรุปเวชระเบียน</b>
<b>SA6: ปัญหาอื่น</b>

# ผลการประเมินการสรุบโรคและหัตถการของแพทย์ (SA)

## ร้อยละการสรุบโรคร่วมโรคแทรก โดยไม่มีหลักฐานในเวชระเบียน (SA2D)

SA2D : 2561- 2564

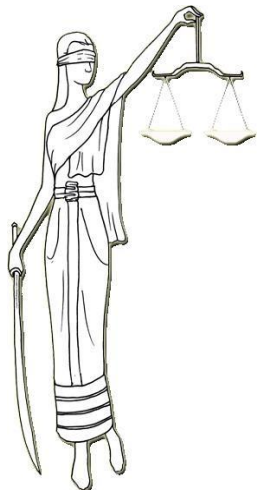
SA2D : เปรียบเทียบรายจังหวัดปี 2564



ค่าเฉลี่ยประเทศปี 64=28.58%

แหล่งข้อมูล <https://audit.nhso.go.th/ema/> ณ สิงหาคม 2564

การประเมินความถูกต้อง  
การให้รหัสการวินิจฉัยโรคและเหตุการณ์ของผู้ให้รหัส  
CA: Code assessment

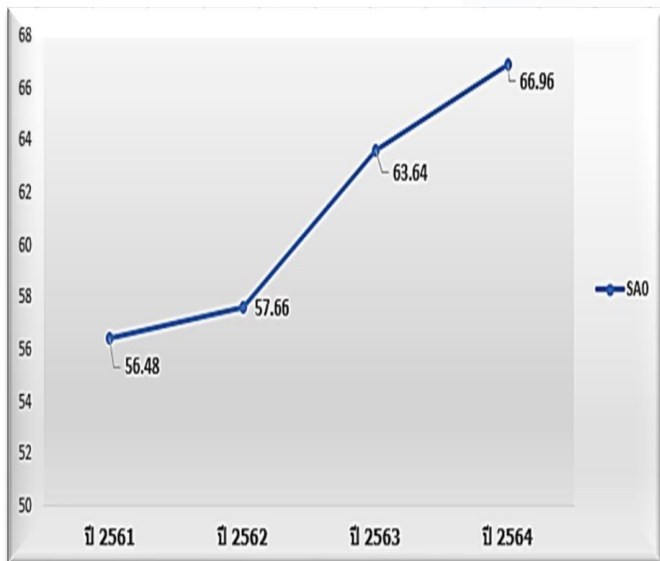




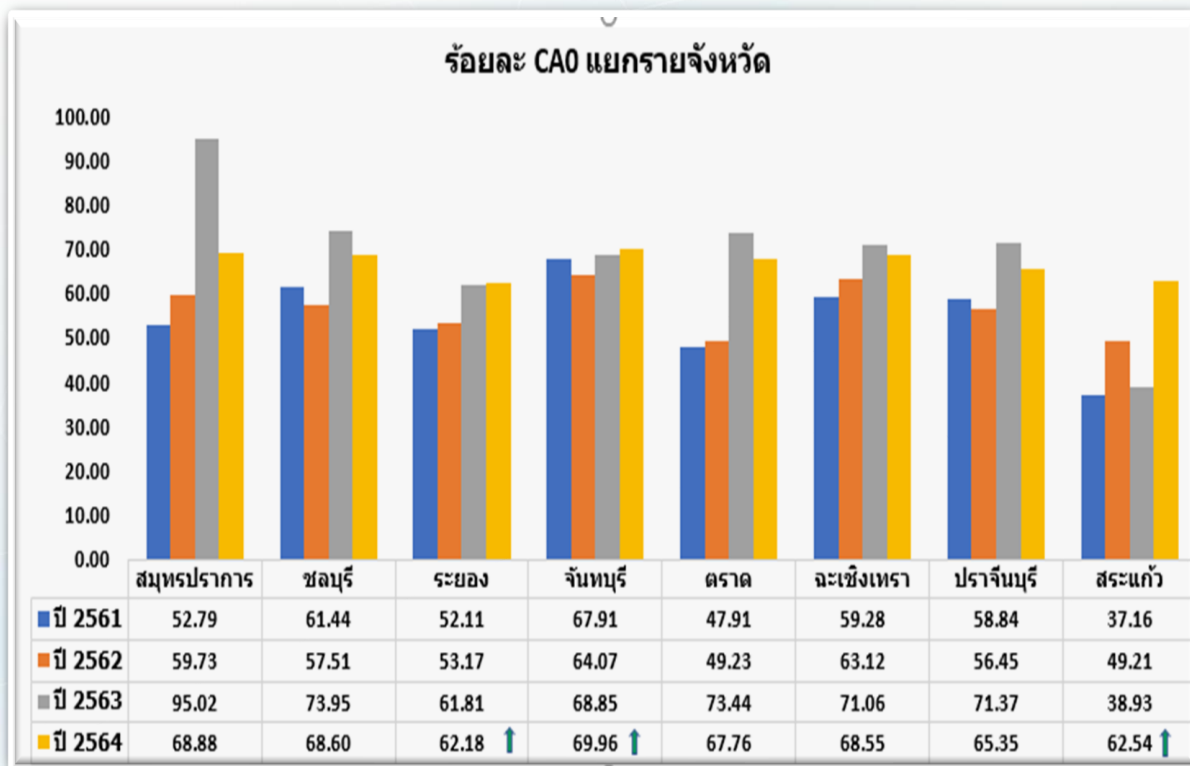
# ร้อยละความถูกต้องการให้รหัสการวินิจฉัยโรคและหัตถการ(CAO)

## ปี 2564 แยกรายจังหวัด

### SAO : ปี 2561 - 2564



### SAO : เปรียบเทียบรายจังหวัด ปี 2564



เฉลี่ยประเทศ ปี 2564 = 66.09%

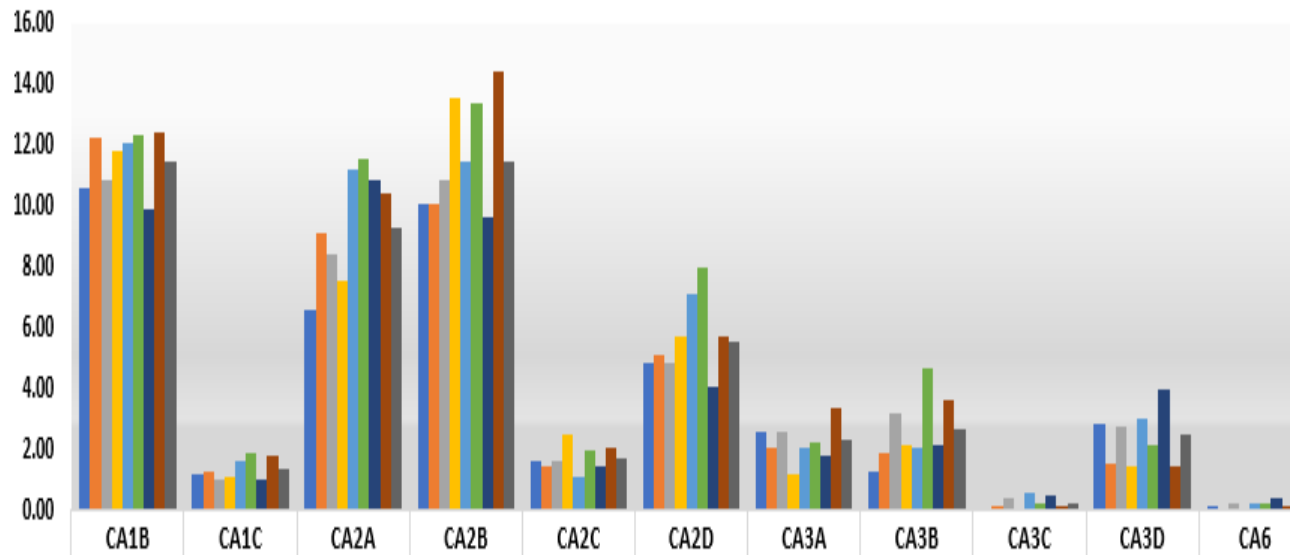
# Top 10 หน่วยบริการที่ผู้ให้รหัส



## ให้รหัสการวินิจฉัยโรคและหัตถการ (CA0) ถูกต้องมากที่สุด

ลำดับ	Province	Hcod	Hname	SA0
1	สระแก้ว	14717	รพ.จิตเวชสระแก้วราชนครินทร์	98.00
2	ฉะเชิงเทรา	10851	รพ.บางน้ำเปรี้ยว	95.77
3	สมุทรปราการ	10685	รพ.สมุทรปราการ	92.79
4	ชลบุรี	10820	รพ.วัดญาณสังวราราม	88.57
5	ชลบุรี	13760	รพ.มะเร็ิงชลบุรี	87.14
6	สมุทรปราการ	28785	รพ.บางเสาธง	85.00
7	ฉะเชิงเทรา	10833	รพ.ท่าตะเกียบ	83.84
8	ระยอง	10830	รพ.วังจันทร์	83.33
9	สระแก้ว	10867	รพ.ตาพระยา	82.88
10	ชลบุรี	10825	รพ.สัตหีบ	82.86

# ผลการประเมินความถูกต้องการให้รหัสการวินิจฉัยโรคและหัตถการ ของผู้ให้รหัส (CA: Code assessment) ปี 2564



	CA1B	CA1C	CA2A	CA2B	CA2C	CA2D	CA3A	CA3B	CA3C	CA3D	CA6
■ จันทบุรี	10.58	1.23	6.59	10.06	1.67	4.87	2.59	1.27	0.00	2.90	0.13
■ ฉะเชิงเทรา	12.27	1.29	9.14	10.08	1.44	5.12	2.09	1.94	0.15	1.54	0.05
■ ชลบุรี	10.82	1.08	8.40	10.85	1.63	4.86	2.56	3.20	0.41	2.79	0.26
■ ตรัง	11.84	1.13	7.55	13.52	2.48	5.75	1.24	2.14	0.11	1.47	0.11
■ ปราจีนบุรี	12.04	1.68	11.16	11.45	1.09	7.15	2.04	2.12	0.58	2.99	0.29
■ ระยอง	12.29	1.87	11.58	13.34	1.98	7.96	2.25	4.72	0.22	2.20	0.22
■ สมุทรปราการ	9.87	1.04	10.84	9.62	1.46	4.08	1.83	2.19	0.49	3.96	0.43
■ สระแก้ว	12.42	1.83	10.43	14.40	2.09	5.70	3.36	3.61	0.20	1.48	0.15
■ ภาพรวม	11.42	1.37	9.32	11.46	1.69	5.54	2.37	2.72	0.27	2.47	0.21

<b>CA0: ความเห็นการให้รหัสโรคและหัตถการสอดคล้องกับ</b>
<b>CA1: การให้รหัสโรคหลัก Principal diagnosis (Pdx)</b>
CA1a: ไม่ให้รหัส โรคหลัก Pdx.
CA1b: ให้รหัสโรคหลัก ไม่ถูกต้องตามมาตรฐานการให้รหัส
CA1c: ให้รหัส โรคหลัก ไม่เฉพาะเจาะจงตามมาตรฐานการให้รหัส
<b>CA2: การให้รหัสโรคร่วม โรคแทรก Additional diagnosis</b>
CA2a: ไม่ให้รหัส โรคร่วม โรคแทรก
CA2b: ให้รหัส โรคร่วม โรคแทรก ไม่ถูกต้องตามมาตรฐานการให้รหัส
CA2c: ให้รหัส โรคร่วม โรคแทรก ไม่เฉพาะเจาะจงตามมาตรฐานการให้รหัส
CA2d: เพิ่มรหัส โรคร่วม-แทรกไม่พบหลักฐานการสรุป
<b>CA3: การให้รหัส หัตถการ Operation code</b>
CA3a: ไม่ให้รหัส หัตถการ
CA3b: ให้รหัส หัตถการ ไม่ถูกต้องตามมาตรฐานการให้รหัส
CA3c: ให้รหัส หัตถการ ไม่เฉพาะเจาะจงตามมาตรฐานการให้รหัส
CA3d: เพิ่มรหัสหัตถการโดยไม่ตรงตามมาตรฐานการให้รหัส
CA6: ปัญหาอื่น