

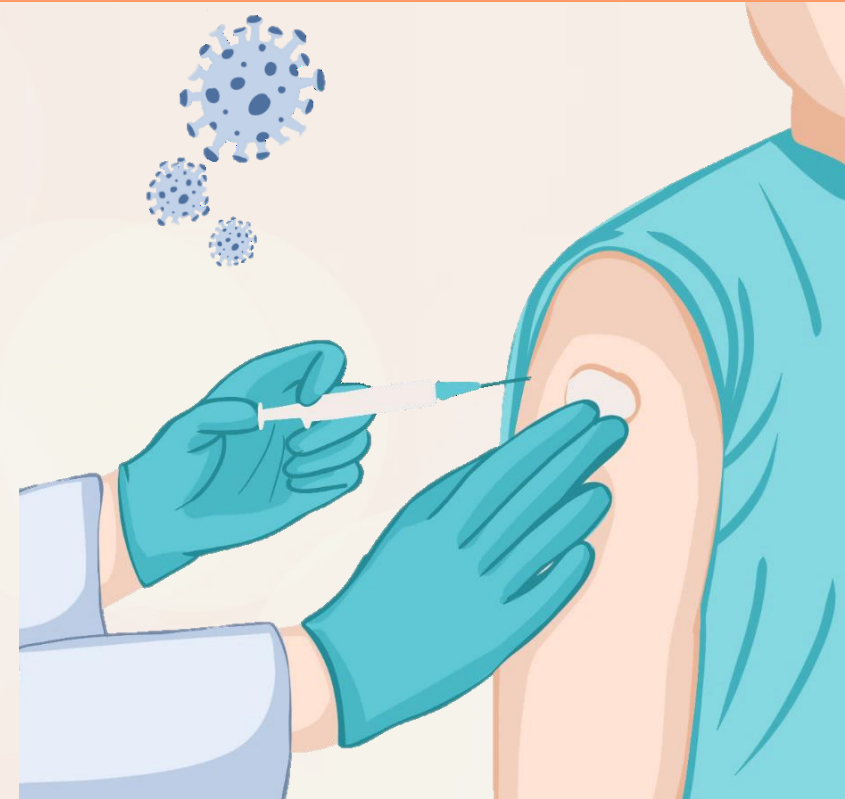


กรมสุขภาพจิต

DEPARTMENT OF MENTAL HEALTH

# ใคร...ยังไม่ฉีดวัคซีน ยกมือขึ้น (Vaccine Hesitancy)

แพทย์หญิงอัมพร เบญจพลพิทักษ์  
อธิบดีกรมสุขภาพจิต



# Vaccine Hesitancy ความลังเลในการรับวัคซีน



# หลักคิดและความสำคัญ

Vaccine Hesitancy เป็น 1 ใน 10 ภัยคุกคามระดับโลกทางสาธารณสุข (WHO, 2562)

Vaccine Hesitancy คือ การลังเล/ไม่ยอมที่จะรับวัคซีน โดยที่มีวัคซีนเพียงพอ

ขนาดปัญหา :

▶ บุคลากรด้านสุขภาพ

• ไม่แน่ใจ 25-41%

• ไม่ยินดีรับวัคซีน 3-12%

(HITAP, ม.ค.-ก.พ. 64)

▶ US citizen

• รอดูก่อน 40% (ธ.ค. 63) → 17% (มี.ค. 64)

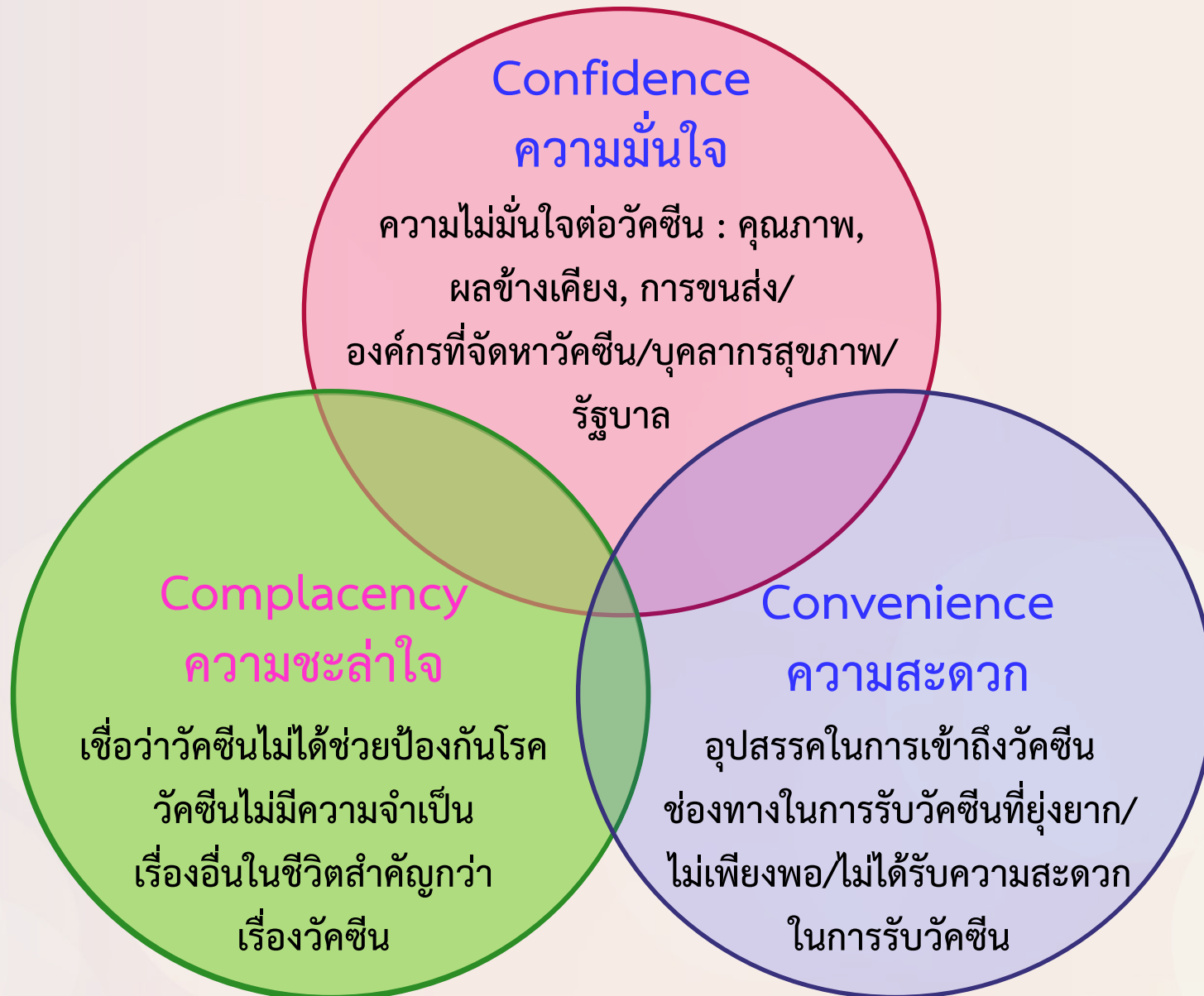
• ไม่รับวัคซีน 15% → 13%

(Kaiser Family Foundation)

สถานการณ์ปัจจุบัน : ประเทศไทย มีวัคซีนเพียงพอ เข้าสู่การเปิดประเทศ และคลายล็อกดาวน์

กลุ่มเป้าหมาย : เน้น 608 เพราะมีอัตราป่วยหนัก/ตายสูง ซึ่งมีผลดีจากการฉีดวัคซีน

# ปัจจัยที่ผลต่อความลังเลในการรับวัคซีน



# ปัจจัยที่มีผลต่อการรับวัคซีน

## บริบท

- สื่อและการสื่อสารสังคม
- การเมือง ระดับประเทศ/  
ท้องถิ่น
- ศาสนา/วัฒนธรรม
- การเข้าถึงบริการ
- ความเชื่อมั่นในผู้มีอำนาจ



## บุคคลและอิทธิพลกลุ่ม

- ความเชื่อและทัศนคติเกี่ยวกับการรักษาสุขภาพและป้องกันโรค
- ความรู้และความตระหนัก
- ประสบการณ์ที่มีต่อระบบบริการสุขภาพ



## วัคซีน/การให้วัคซีน

- การบริหารวัคซีน
- แหล่งที่มาของวัคซีน
- ใช้จ่ายของการรับวัคซีน
- ความรู้และทัศนคติของบุคลากรสุขภาพต่อการให้วัคซีน



# ข้อสรุปเสนอต่อกระทรวงสาธารณสุข



กลุ่มเป้าหมาย :

เน้นผู้ที่ยังไม่ได้รับวัคซีน ในพื้นที่ sand box เปิดประเทศ



วิธีการ :

1. ให้ สสจ. ค้นหากลุ่มเป้าหมาย → ดำเนินการ
2. บุคลากรด้านสุขภาพจิตร่วมดูแล กลุ่มยากต่อการจัดการ โดยใช้หลักการให้คำปรึกษา (Counselling), กลไกเชิงสังคม, Vaccine เชิงรุก



การดำเนินงานตัวอย่าง :

วัคซีน 100 % ในจังหวัดเชียงใหม่

- ผู้ตรวจราชการ เขต 1 และสสจ. เชียงใหม่
- กรมสุขภาพจิต โดย โรงพยาบาลสวนปรุง สถาบันพัฒนาการเด็กราชนครินทร์ และ ศูนย์สุขภาพจิตที่ 1

# แนวทางการจัดการ

เพื่อปรับไปสู่ทิศทางของการยอมรับวัคซีน



ชื่นชม เสริมให้ช่วยจูงใจ  
คนอื่นในครอบครัว/ชุมชน

**MOTIVATIONAL INTERVIEWING (MI)**  
 การสัมภาษณ์เพื่อสร้างแรงจูงใจใช้หลัก 3As: Affirm Ask Advice

- ถามเป็น** ถามคำถามปลายเปิดว่าที่ยังไม่ได้รับวัคซีนเป็นห่วงอะไร แล้วรับฟังอย่างตั้งใจถึงข้อที่เป็นห่วง
- ชมเป็น** นำคำตอบของข้อที่เป็นห่วงมาชื่นชม เช่น  
 ข้อที่เป็นห่วง : กลัวฉีดแล้วมีผลข้างเคียงที่รุนแรง เสียชีวิตไม่ได้ดูแลครอบครัว  
 คำชม : การเป็นห่วงสุขภาพ การเป็นเสาหลักของครอบครัว
- แนะเป็น** ให้คำแนะนำที่ตรงกับข้อที่เป็นห่วง เช่น  
 ข้อที่เป็นห่วง : กลัวแพ้ กลัวอาการข้างเคียงรุนแรง  
 คำแนะนำ : ส่วนใหญ่อาการเล็กน้อย และมีการดูแลหลังฉีด

**\*\*\*\*\* เมื่อความลังเลใจลดลง ควรรีบให้วัคซีนให้เร็วที่สุด \*\*\*\*\***  
 (เพิ่ม Confidence ลด Complacency แล้ว ต้องรีบเพิ่ม Convenience ด้วยเลย)

- ไม่ได้เถียง-พยายามถามและสนใจถึงเรื่องที่เขากังวล
- อธิบายถึงผลที่จะตามมา
- ให้เวลาพูดคุยกัน
- อาจส่งบุคลากรด้านสุขภาพจิตเข้าไปจัดการเพิ่มเติม



กรมสุขภาพจิต

DEPARTMENT OF MENTAL HEALTH

“เป็นองค์กรหลักด้านสุขภาพจิต

ด้วยระบบสุขภาพจิตดิจิทัล

เพื่อประชาชนสุขภาพจิตดี

เจ้าหน้าที่มีความสุข”