

ประชุม คปสจ. เดือนกรกฎาคม 2564

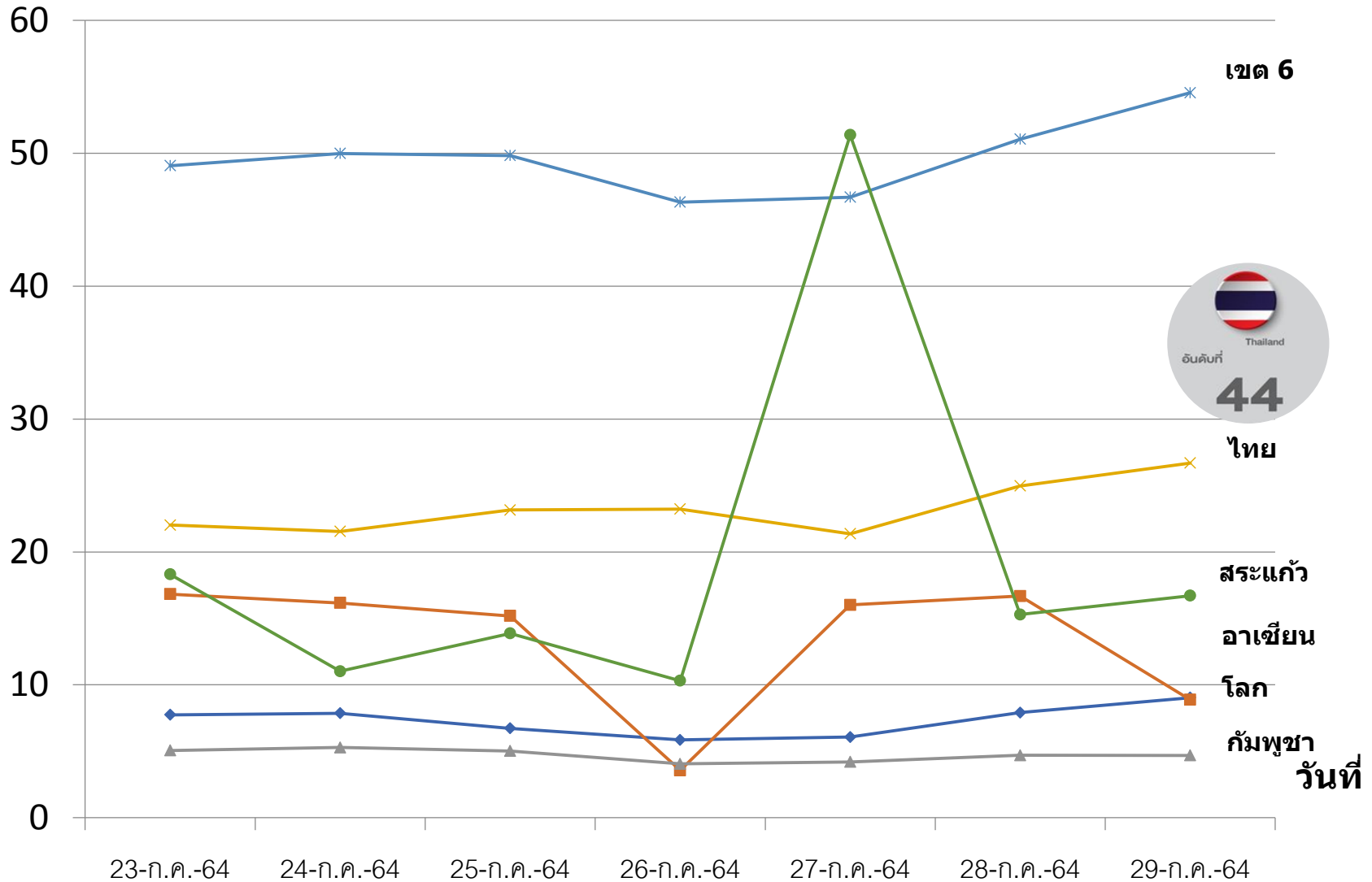


กลุ่มงานควบคุมโรคติดต่อ
สำนักงานสาธารณสุขจังหวัดสระแก้ว
30 ก.ค. 2564

การวิเคราะห์แนวโน้มของการเกิดโรค COVID-19

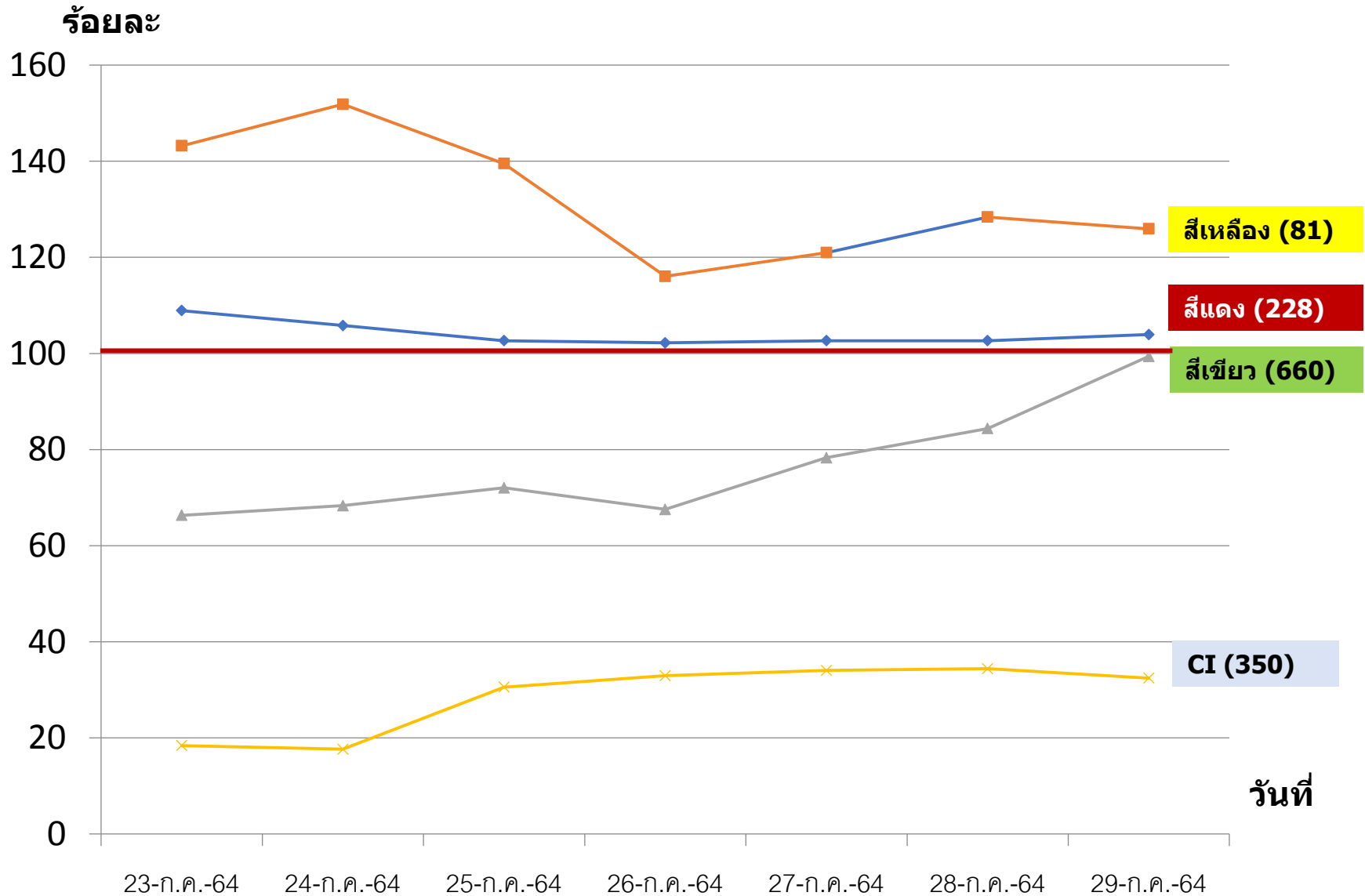
ระลอกใหม่ ระหว่างวันที่ 23 – 29 กรกฎาคม 2564

อัตราป่วยต่อแสนประชากร.



การวิเคราะห์แนวโน้มของ%การครองเตียงรักษาโรค COVID-19

ระลอกใหม่ ระหว่างวันที่ 23 – 29 กรกฎาคม 2564





COVID-19 สระแก้ว

ระลอกใหม่ (เมษายน)

ตั้งแต่ 1 เมษายน - 29 กรกฎาคม 2564

30
ก.ค. 64

ผู้ติดเชื้อรายใหม่วันนี้

+120 ราย

ติดเชื้อในจังหวัด 50 ราย
ติดเชื้อจังหวัดอื่น 70 ราย
ผู้ต้องขังรายใหม่ 0 ราย

ติดเชื้อต่างประเทศ

2 ราย

รวม 122 ราย

ผู้ติดเชื้อสะสม

2,348 ราย

ติดเชื้อในจังหวัด 1,531 ราย
ติดเชื้อจังหวัดอื่น 812 ราย
ผู้ต้องขังรายใหม่ 5 ราย

ติดเชื้อต่างประเทศ

921 ราย

สะสม 3,269 ราย

เสียชีวิต

0

สะสม 17 ราย

รักษาหาย

2,236 ⁺⁶¹ ราย

กำลังรักษา

1,279 ราย

อาการหนัก 6 ราย
ใส่เครื่องช่วยหายใจ 6 ราย

ตรวจ LAB รายใหม่วันนี้

3,113
ราย

อาคารเจ้านิยาม PUI	41
ก่อนท่าเหตุการณ์	59
ARI Clinic	78
ACF	2,492
สัมผัสผู้ป่วยยืนยัน	96
สัมผัสพื้นที่เสี่ยง	198
อาชีพเสี่ยง	24
ผู้ต้องขังรายใหม่	40
LQ	85

ผลตรวจไม่พบเชื้อ

82 ราย

รวมผลตรวจ

2,909 ราย

ตรวจ LAB สะสม

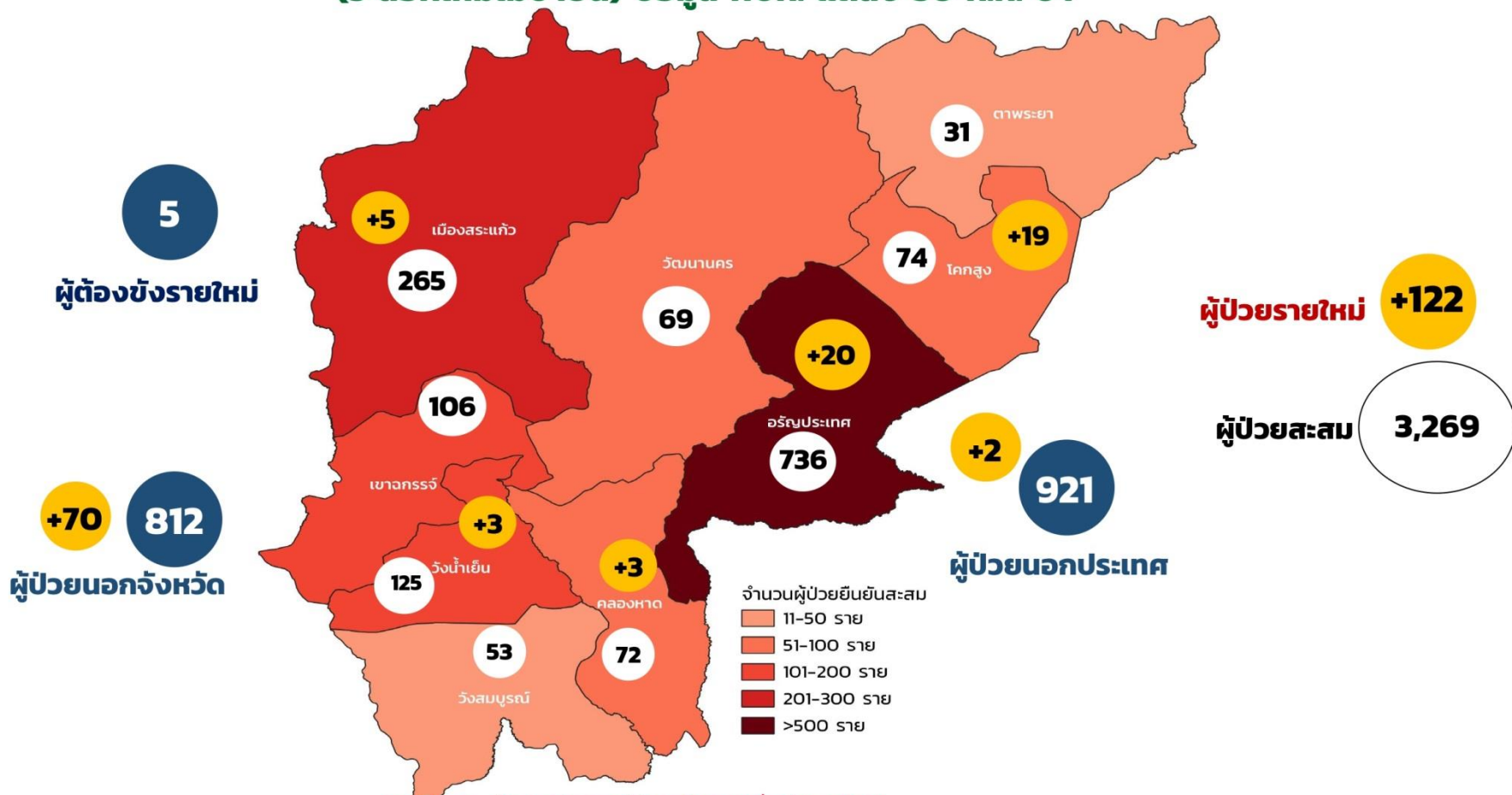
139,776 ราย

ผู้ติดเชื้อฯ ภูมิลาเนาสระแก้วกลับมารักษาในพื้นที่

	ผ่าน Hotline	walk in	รวม
29 ก.ค.64	1	8	9
สะสม	170	93	263

หมายเหตุ ผู้ติดเชื้อฯ ผ่านศูนย์ Hotline และ Walk in

สรุปจำนวนผู้ติดเชื้อ COVID-19 จังหวัดสระแก้ว (ระลอกใหม่เมษายน) ข้อมูล ศบค. แถลง 30 ก.ค. 64



หมายเหตุ : ข้อมูลจำนวนผู้ป่วยนับตามที่อยู่ขณะป่วย

COVID-19 Treatment & Isolation

ผู้ติดเชื้อ COVID-19 จ.สระแก้ว

ข้อมูล ณ 29 ก.ค. 2564

กำลังรักษา
รวม 1,279 ราย

ปอดอักเสบรุนแรง 6 ราย (0.47%)
ปอดอักเสบ 37 ราย (2.89%)
อาการเล็กน้อย 198 ราย (15.48%)
ไม่มีอาการ 1,038 ราย (81.16%)

ผู้ติดเชื้อ COVID-19 ภูมิลำเนาสระแก้วกลับมารักษา



	COVID-19 Hotline	รับรักษา	ระดับความรุนแรง	
			ปานกลาง	เล็กน้อย/ไม่มีอาการ
วันนี้	76	1	0	1
สะสม	1,438	170	57	113

Hospital	ความจุ(เตียง)	กำลังรักษา	%ครองเตียง	คงเหลือ	รักษาหาย
Hospital ตะวันแมนชั่น	58	29	50%	29	3
Hospital วิภาดา	44	51	115.91%	0	6
รวม	102	80	78.43%	29	9

Isolation	ความจุ(เตียง)	กำลังรักษา	%ครองเตียง	คงเหลือ	รักษาหาย
CI สนามมวย	100	15	15%	85	80
CI คลองหาด	50	14	28%	36	10
CI วังน้ำเย็น	48	8	16.67%	40	37
CI วัฒนานคร	20	8	40%	12	4
CI เขาคกรรจ์	30	30	100%	0	28
CI วังสมบูรณ์	50	10	20%	40	7
CI อรัญฯ/โคกสูง/ตาพระยา	70	9	12.85%	61	0
รวม	368	94	25.54%	274	166

Home Isolation	กำลังรักษา	คงเหลือ	รักษาหาย
	58	58	3



30 ก.ค. 2564

โรงพยาบาล	ความจุ (เตียง)	กำลังรักษา	% ครองเตียง	คงเหลือ (เตียง)	รักษาหาย	ตาย
สว.สระแก้ว	112	101	90.18%	11	148	11
สว.อรัญประเทศ	45	58	128.90%	0	43	5
สว.เกษมราษฎร์	64	78	121.88%	0	311	0
สว.จิตเวชฯ สก.	3	2	66.67%	1	1	0
รวม	224	239	106.69%	12	503	16

Cohort Ward	ความจุ (เตียง)	กำลังรักษา	% ครองเตียง	คงเหลือ (เตียง)	รักษาหาย	ตาย
วังสมบูรณ์	36	48	133.33%	0	152	0
โคกสูง	45	80	177.78%	0	227	0
สว.ชุมชน	4	3	75%	1	0	0
รวม	85	131	154.11%	1	379	0

โรงพยาบาลสนาม	ความจุ (เตียง)	กำลังรักษา	% ครองเตียง	คงเหลือ (เตียง)	รักษาหาย	ตาย
อบง.สระแก้ว	100	84	84%	16	397	0
สว.ค่ายสุรสิงหนาท	100	90	90%	10	207	0
สว.สนามตชด.(อรัญ)	40	54	135%	0	0	0
สว.สนามพากห้วย	250	241	96.4%	9	1	0
แพทยแผนไทย	60	57	95%	3	416	0
สว.จิตเวชสระแก้วฯ	80	69	86.25%	11	142	0
สว.สนามเขาคกรรจ์	30	29	96.67%	1	2	0
สว.สนามตาพระยา	50	48	96%	2	1	0
รวม	710	672	94.65%	52	1,166	0

สว.นอกจังหวัด	0	5	0	0	10	1
---------------	---	---	---	---	----	---

รวมทั้งหมด	1,019	1,042	102.26%	65	2,058	17
------------	-------	-------	---------	----	-------	----

หมายเหตุ : ส่งต่อรักษาต่างจังหวัด 5 ราย



ศูนย์ข้อมูล
COVID-19
กรมประชาสัมพันธ์

ผู้ที่ตรวจ ATK มีผลบวก

เข้ารักษา Home Isolation

ให้ลงทะเบียนเพื่อรับสิ่งสนับสนุนจาก สปสช. ได้



กรอกข้อมูล/ลงทะเบียนได้ที่
<https://crmsup.nhso.go.th/>



ทาง line โดย เพิ่มเพื่อน @nhso
กดเมนู ลงทะเบียนระบบดูแลที่บ้าน
Home Isolation

หากจะเข้ารักษา Community Isolation

ต้องเซ็นยินยอมรับการรักษาก่อน และตรวจ RT-PCR ด้วย

บพ.สมศักดิ์ อรรชศิลป์ อธิบดีกรมการแพทย์



กรม. เห็นชอบ

ช่วยค่าเทอม 1/2564

นักเรียน

คนละ 2,000 บาท

นิสิต/น.ศ.

ม.รัฐ ลดสูงสุด 50%

ม.เอกชน

5,000 บาท/คน

ด่วน!!



ศูนย์ข้อมูล
COVID-19
กรมประชาสัมพันธ์

กัมพูชา ล็อกดาวน์

8 จังหวัดติดชายแดนไทย

14 วัน ตั้งแต่ 29 ก.ค. 64

** ยกเว้น ส่งสินค้าและเหตุฉุกเฉิน



ที่มา: สำนักประชาสัมพันธ์เขต 7 กรมประชาสัมพันธ์

อัตราความสำเร็จการรักษาผู้ป่วยโรคปอดรายใหม่ (PA) ปี 2564 ที่ขึ้นทะเบียนรักษาไตรมาสที่ 1/2564 (ไม่รวมรพ.เอกชน)

เป้าหมาย ≥ ร้อยละ 88

คาดการณ์ผลสำเร็จการรักษา ร้อยละ 89.7 (คาดการณ์จากผลการรักษาสำเร็จ+กำลังรักษา+โอนออก)

รพ.	จำนวนผู้ป่วย	รักษาสำเร็จ		กำลังรักษา		เสียชีวิต		ขาดยา		โอนออก	
		จำนวน	%	จำนวน	%	จำนวน	%	จำนวน	%	จำนวน	%
รพ.สระแก้ว	51	28	54.9	10	19.6	5	9.8	2	3.9	6	11.8
รพ.คลองหาด	7	0	0.0	7	100.0	0	0.0	0	0.0	0	0.0
รพ.ตาพระยา	22	11	50.0	9	40.9	1	4.5	0	0.0	1	4.5
รพ.วังน้ำเย็น	3	1	33.3	2	66.7	0	0.0	0	0.0	0	0.0
รพ.วัฒนานคร	6	4	66.7	1	16.7	1	16.7	0	0.0	0	0.0
รพ.อรัญประเทศ	12	8	66.7	2	16.7	2	16.7	0	0.0	0	0.0
รพ.เขาฉกรรจ์	9	8	88.9	0	0.0	0	0.0	0	0.0	1	11.1
รพ.โคกสูง	3	3	100.0	0	0.0	0	0.0	0	0.0	0	0.0
รพ.วังสมบูรณ์	4	1	25.0	2	50.0	0	0.0	1	25.0	0	0.0
ภาพรวมจังหวัด	117	64	54.7	33	28.2	9	7.7	3	2.6	8	6.8

ที่มา NTIP ณ วันที่ 29 ก.ค. 64

- ภาพรวม success rate 54.7 % (ที่ 6 ของเขต) ต่ำกว่าภาพรวมเขต 57.1%
- การเสียชีวิต 7.7% (ที่ 3 ของเขต) สูงกว่าภาพรวมเขต 6.6%
- การขาดยา 2.6% (ที่ 5 ของเขต) ต่ำกว่าภาพรวมของ 3.4%
- การโอนออก 6.8% (ที่ 4 ของเขต) สูงกว่าภาพรวมของ 5.7%

สูงสุด รพ.โคกสูง 100%

สูงสุด รพ.วัฒนานคร และรพ.อรัญประเทศ 16.7%

สูงสุด รพ.วังสมบูรณ์ 25%

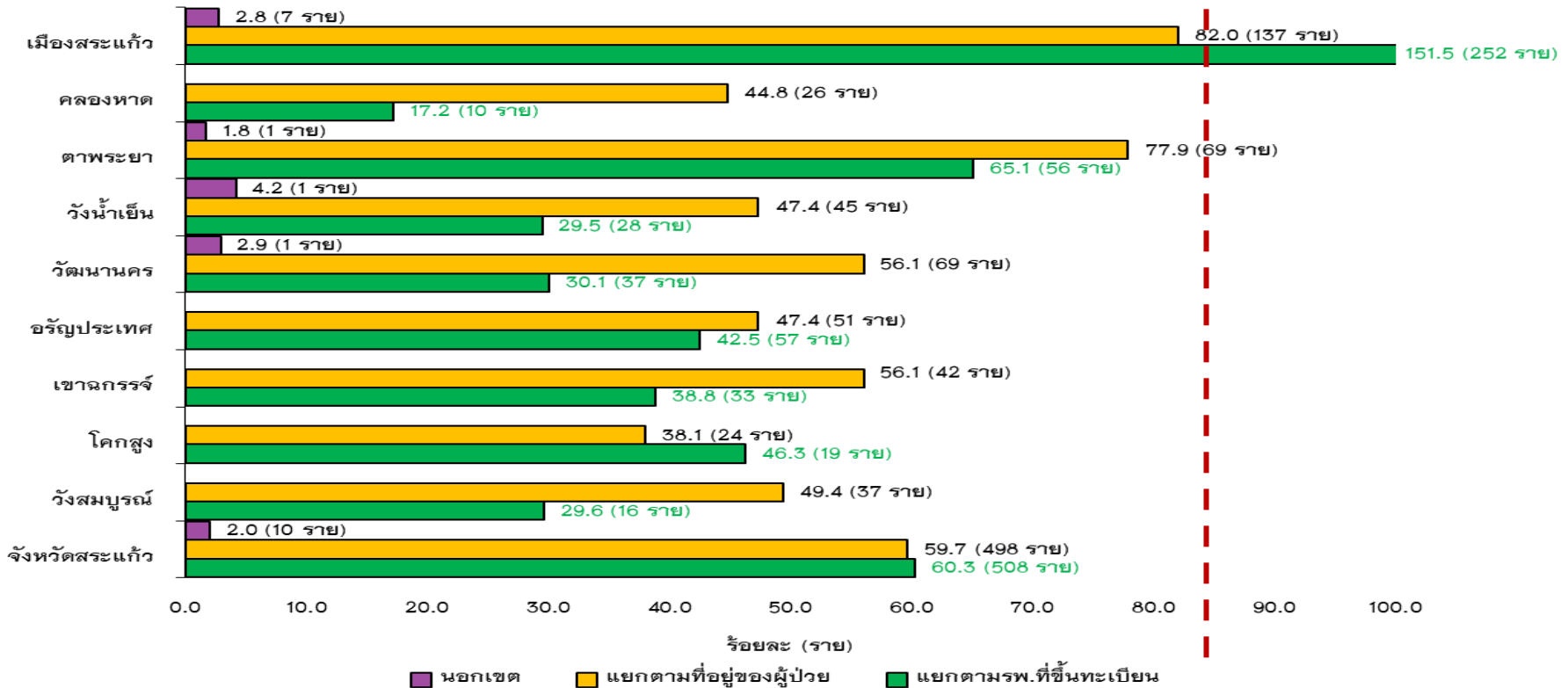
สูงสุด รพ.สระแก้ว 11.8%

มาตรการสำคัญ เฝ้าระวังลดตาย ติดตามโอนออก รพ. 6 ราย/เขาฉกรรจ์ 1 ราย ตาพระยา 1 ราย

ความครอบคลุมการค้นหาและขึ้นทะเบียนรักษาปี 2564

เป้าหมาย ≥ ร้อยละ 85

ภาพรวมคัดกรองสระแก้ว อยู่ที่ 2 ของเขตสุขภาพ (ที่ 1 ระยอง)



ความครอบคลุมการขึ้นทะเบียนรักษาวัณโรค จังหวัดสระแก้ว **เป้าหมาย 12 เดือน 85%

❖ เป้าหมายการขึ้นทะเบียน 843 ราย (150 ต่อแสนปชก.)

❖ ขึ้นทะเบียนไปแล้ว 508 ราย (60.3%)

❖ สูงสุด รพ.สระแก้ว 100% รองลงมา รพ.ตาพระยา 65.1%

❖ รพ.ที่ผลการดำเนินงานต่ำกว่าภาพรวมเขต ได้แก่ รพ.คลองหาด รพ.วังน้ำเย็น รพ.วัฒนานคร รพ.อรัญประเทศ รพ.เขาฉกรรจ์ รพ.โคกสูง และรพ.วังสมบูรณ์

มาตรการ แนวทางการเร่งรัดเพื่อเพิ่มอัตราผลสำเร็จการรักษาวัณโรค

1

จัดการ Case โอนออก

- การโอนออกในระบบ NTIP กรณีโรงพยาบาลปลายทางยังไม่รับในระบบ โรงพยาบาลต้นทาง ต้องติดตามผู้ป่วยให้เข้ารับการรักษาต่อเนื่อง
- ตรวจสอบผู้ป่วยบางกรณีอาจไม่ใช้การโอนออก อาจเป็นการขาดยา หรือ ตาย
- หากโอนออก ปลายทางไม่รับโอน ติดตามผู้ป่วยไม่ได้เกิน 2 เดือน ต้องจำหน่ายเป็น ขาดยา

2

จัดการ Case กำลังรักษา

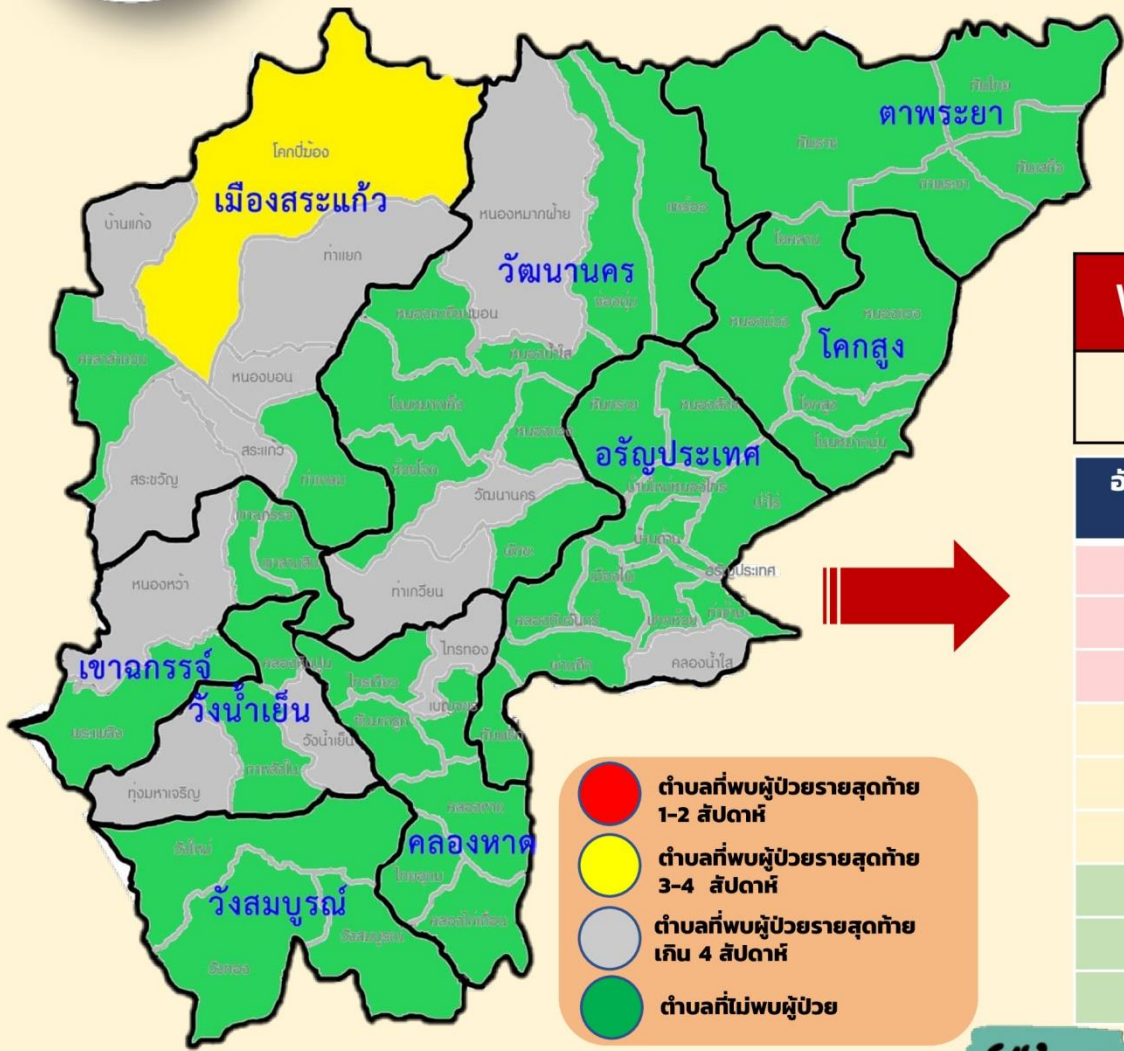
- ทบทวนข้อมูลผู้ป่วยรายบุคคล ดูสูตรยาที่ใช้รักษา ติดตามการรักษาอย่างใกล้ชิด
- ตรวจสอบผลการรักษาผู้ป่วยที่ discharge แล้ว แต่ยังไม่รายงานในระบบ NTIP ขอให้บันทึกผลให้เป็นปัจจุบัน
- กรณี ขึ้นทะเบียนเป็นในปอด รักษามาสักระยะ พบนอกปอด ให้กลับไปแก้ไขข้อมูล Classify เป็น ในปอดและนอกปอด จะถูกตัดออกจากเป้าหมาย PA



ไข้เลือดออก



29 ก.ค.64



- ตำบลที่พบผู้ป่วยรายสัปดาห์ 1-2 สัปดาห์
- ตำบลที่พบผู้ป่วยรายสัปดาห์ 3-4 สัปดาห์
- ตำบลที่พบผู้ป่วยรายสัปดาห์ เกิน 4 สัปดาห์
- ตำบลที่ไม่มีพบผู้ป่วย

- ประเทศไทย พบผู้ป่วย 5,423 ราย
อัตราป่วย 7.79/แสนปชก. เสียชีวิต 5 ราย

- จังหวัดสระแก้ว 6.05/แสน ปชก.
ลำดับที่ 32 ของประเทศ ไม่มีผู้เสียชีวิต



Week 28 (18-24 ก.ค. 64)	สะสม (ราย)
0	36

อันดับ	อำเภอ	อัตราป่วย/ แสน ปชก.	จำนวน
1	เมืองสระแก้ว	20.70	23
2	วัฒนานคร	6.11	5
3	วังน้ำเย็น	4.71	3
4	เขาคอรัร์	3.53	2
5	คลองหาด	2.60	1
6	อรัญประเทศ	2.23	2
7	วังสมบูรณ์	0	0
7	โคกสูง	0	0
7	ตาพระยา	0	0

พบผู้ป่วยรายสัปดาห์ที่ตำบลโคกบึงข้อง (6 ก.ค. 64)





มาตรการโรค

ไข้เลือดออก

1

ทำลายแหล่งเพาะพันธุ์ ภายใต้กิจกรรม “จิตอาสาพัฒนาสิ่งแวดล้อม กำจัดแหล่งเพาะพันธุ์ยุงลาย”

2

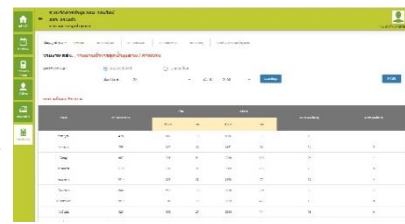
ประสานพื้นที่ดำเนินการควบคุมโรคตามมาตรการ 3 3 1

- 3 = แจงพื้นที่ที่พบผู้ป่วย ภายใน 3 ชม.
- 3 = อสม. ทำลายแหล่งเพาะพันธุ์ยุงลาย ภายใน 3 ชม.
- 1 = ทีม SRRT ควบคุมโรค ภายใน 1 วัน



3

อสม. สํารวจแหล่งเพาะพันธุ์ยุงลาย คีย์ข้อมูลผ่านแอปพลิเคชัน อสม. ออนไลน์ ทุกสัปดาห์



ที่มา : APP อสม.ออนไลน์

4

วิเคราะห์ข้อมูลเสนอผู้บริหารทุกสัปดาห์



โรคไข้เลือดออก