



สำนักงานสาธารณสุข
จังหวัด
สระแก้ว

การประชุมการบริหารจัดการที่ดี
สำนักงานสาธารณสุขจังหวัดสระแก้ว
ครั้งที่ ๑/๒๕๖๖
วันที่ ๑๕ พฤศจิกายน ๒๕๖๕





สำนักงานสาธารณสุข
จังหวัด
สระแก้ว

**มาตรการเร่งรัดการเบิกจ่ายงบประมาณและการใช้จ่ายภาครัฐ
ปีงบประมาณ พ.ศ.๒๕๖๖
จังหวัดสระแก้ว**



มาตรการเร่งรัดการเบิกจ่ายงบประมาณและการใช้จ่ายภาครัฐ ปีงบประมาณ พ.ศ.๒๕๖๖

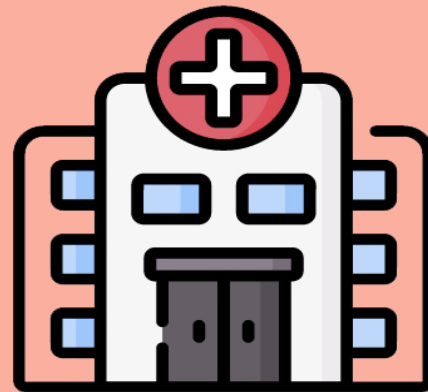
รายการ	รวม		ไตรมาส ๑		ไตรมาส ๒		ไตรมาส ๓		ไตรมาส ๔	
	เบิกจ่าย	ใช้จ่าย	เบิกจ่าย	ใช้จ่าย	เบิกจ่าย	ใช้จ่าย	เบิกจ่าย	ใช้จ่าย	เบิกจ่าย	ใช้จ่าย
รายจ่าย ภาพรวม	๙๓	๑๐๐	๓๐	๓๔.๐๘	๕๒	๕๖.๒๔	๗๕	๘๑.๗๔	๙๓	๑๐๐
รายจ่าย ประจำ	๙๘	๑๐๐	๓๔	๓๕.๓๓	๕๕	๕๕.๗๘	๘๐	๘๑.๗๖	๙๘	๑๐๐
รายจ่าย ลงทุน	๗๕	๑๐๐	๑๙	๒๘.๙๖	๓๙	๕๘.๑๕	๕๗	๘๑.๖๕	๗๕	๑๐๐





สำนักงานสาธารณสุข
จังหวัด
สระแก้ว

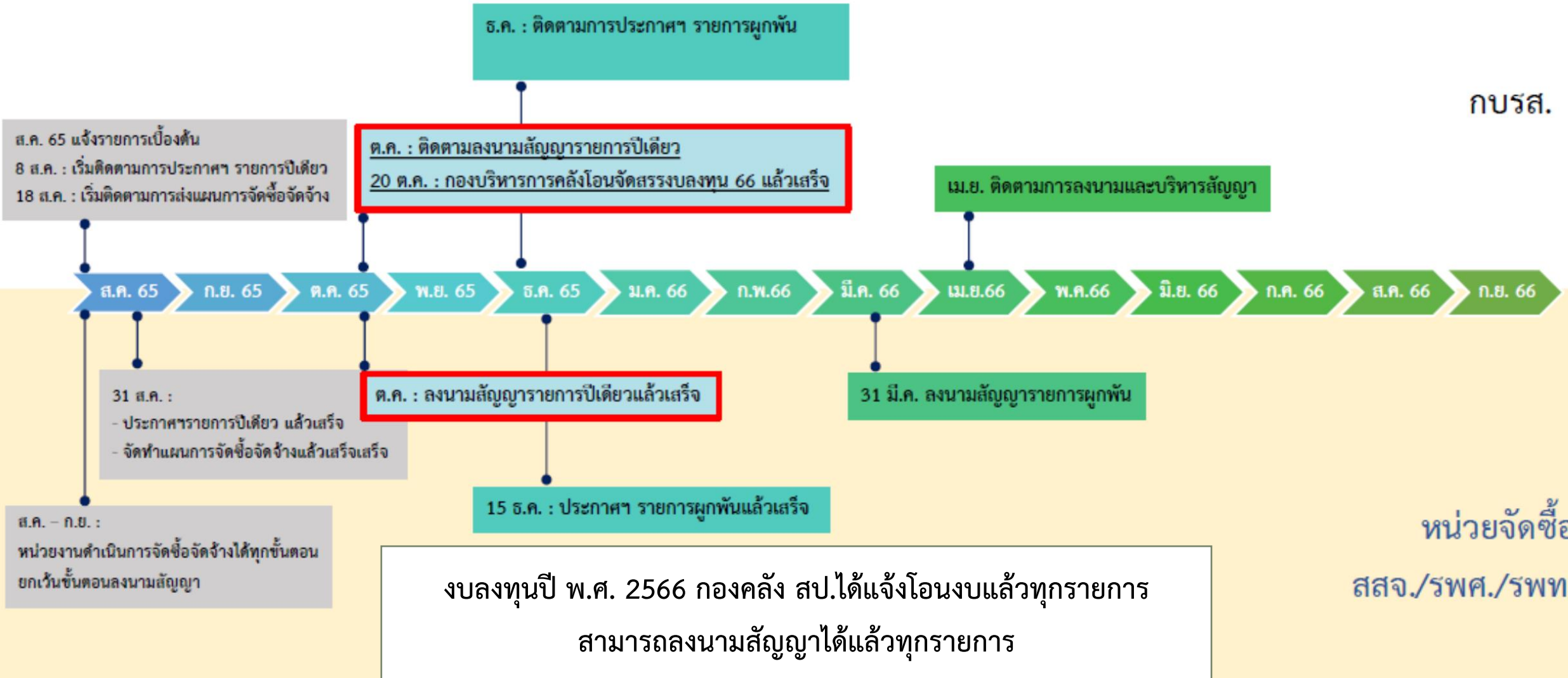
การบริหารงบประมาณ สำนักงานสาธารณสุขจังหวัดสระแก้ว ปีงบประมาณ ๒๕๖๖





Timeline การกำกับติดตาม การบริหารงบประมาณ ปีงบประมาณ พ.ศ. 2566

กบรส.





มติคณะรัฐมนตรี เมื่อวันที่ 27 กันยายน 2565

ให้ เบิกจ่ายงบประมาณรายจ่ายลงทุนไม่น้อยกว่าร้อยละ 75 และการใช้จ่ายงบประมาณรายจ่ายลงทุนภาพรวม ร้อยละ 100
จำแนกรายไตรมาส ดังนี้

	การเบิกจ่ายงบลงทุน	การใช้จ่ายงบลงทุน
ไตรมาสที่ 1	19	28.96
ไตรมาสที่ 2	39	58.15
ไตรมาสที่ 3	57	81.65
ไตรมาสที่ 4	75	100

****** เพื่อเป็นแนวทางในการเร่งรัดการเบิกจ่ายเงินกันไว้เบิกเหลือมปี และเบิกจ่ายงบเงินกู้ พรก. 2563 และพรก. 2564 เพิ่มเติม
ให้มีประสิทธิภาพ สามารถสนับสนุนการฟื้นตัวของเศรษฐกิจไทยหลังสถานการณ์การแพร่ระบาดของโรคติดเชื้อไวรัสโคโรนา 2019

งบประมาณรายจ่ายประจำปี พ.ศ.๒๕๖๔

ยังดำเนินการเบิกจ่ายไม่เรียบร้อย

ลำดับ	รายการ	วงเงิน	ครบกำหนดส่งมอบ	งวดงาน	ผลการดำเนินงาน ณ.วันที่ ๑๐ พ.ย. ๖๕
๑	อาคารอุบัติเหตุ เป็นอาคาร คสล.๒ ชั้น พื้นที่ใช้สอยประมาณ ๒,๐๒๐ ตาราง เมตร โรงพยาบาลเขานกกรรจ ตำบลเข นกกรรจ อำเภอเขานกกรรจ จังหวัด สระแก้ว ๑ หลัง	๒๘,๐๐๐,๐๐๐.๐๐ สมทบเงินบำรุง ๑,๐๑๐,๐๐๐	๒๒ ก.ย ๒๕๖๕	๙	อยู่ระหว่างก่อสร้าง งวด ๘ คาดว่าจะส่งงาน งวด ๘ ได้ภายใน เดือน พ.ย ๒๕๖๕ งบพับประจำปี พ.ศ.๒๕๖๔ จำนวน ๒ งวด งวด ๘ จำนวนเงิน ๘,๕๔๗,๓๔๔.๐๐ บาท งวด ๙ จำนวนเงิน ๖,๕๙๑,๖๔๕.๐๐ บาท รวมเป็นจำนวนเงิน ๑๕,๑๓๘,๙๘๙.๐๐ บาท

งบประมาณรายจ่ายประจำปี พ.ศ.๒๕๖๕
ยังดำเนินการเบิกจ่ายไม่เรียบร้อย

ลำดับ	รายการ	วงเงินสัญญา	ครบกำหนดส่งมอบตามสัญญา	งวดงาน	ผลการดำเนินงาน ณ.วันที่ ๑๐ พ.ย. ๖๕
๑	อาคารผู้ป่วยพิเศษ เป็นอาคาร คสล.๑ ชั้น พื้นที่ใช้สอยประมาณ ๖๔๘ ตารางเมตร โรงพยาบาลวังสมบูรณ์ ตำบล วังสมบูรณ์ อำเภอวังสมบูรณ์ จังหวัดสระแก้ว ๑ หลัง วงเงิน ๙,๐๒๘,๙๐๐.๐๐ บาท	๙,๔๙๐,๐๐๐.๐๐ บาท ใช้เงินบำรุงสมทบ ๔๖๑,๑๐๐.๐๐ บาท	๒๕ ก.ย ๖๕	๘	อยู่ระหว่างก่อสร้าง งวด ๕ คาดว่าจะส่งงาน งวด ๕ ภายในเดือน พ.ย. ๒๕๖๕ ได้ดำเนินการกันเงินเรียบร้อยแล้ว จำนวนเงิน ๖,๓๐๘,๑๑๗.๐๐ บาท

ความก้าวหน้าการบริหารงานงบประมาณรายจ่ายประจำปีงบประมาณ พ.ศ. ๒๕๖๖
ของ โรงพยาบาลชุมชน ๖ แห่ง รอบ ๑

ลำดับ	รายการ	จำนวน	วงเงิน	วิธีการดำเนินการ	ผลการดำเนินการ ณ วันที่ ๑๐ พ.ย. ๖๕
๑	เครื่องเอกซเรย์ทั่วไปขนาดไม่น้อยกว่า ๑,๐๐๐ mA. แบบแชนเนลเพดานดิจิตอล ๑ จอรับภาพ โรงพยาบาลวัฒนานคร ตำบลวัฒนานคร อำเภอวัฒนานคร จังหวัดสระแก้ว	เครื่อง	๖,๔๒๐,๐๐๐	E-bidding	ทำสัญญาเรียบร้อยแล้ว รอส่งมอบ
๒	เครื่องติดตามการทำงานของหัวใจและสัญญาณชีพ ๖ พารามิเตอร์ ระบบรวมศูนย์ ไม่น้อยกว่า ๔ เตียง โรงพยาบาลเขาฉกรรจ์ ตำบลเขาฉกรรจ์ อำเภอเขาฉกรรจ์ จังหวัดสระแก้ว	เครื่อง	๒,๐๐๐,๐๐๐	E-bidding	ทำสัญญาเรียบร้อยแล้ว รอส่งมอบ
๓	รถพยาบาลเคลื่อนสารต้านจุลชีพ รองรับชุดปฏิบัติการฉุกเฉินระดับสูง (ALS) โรงพยาบาลตาพระยา ตำบลตาพระยา อำเภอตาพระยา จังหวัดสระแก้ว	คัน	๒,๓๕๘,๐๐๐	คัดเลือก	ทำสัญญาเรียบร้อยแล้ว รอส่งมอบ
๔	รถพยาบาลเคลื่อนสารต้านจุลชีพ รองรับชุดปฏิบัติการฉุกเฉินระดับสูง (ALS) โรงพยาบาลโคกสูง ตำบลโคกสูง อำเภอโคกสูง จังหวัดสระแก้ว	คัน	๒,๓๕๘,๐๐๐	คัดเลือก	ทำสัญญาเรียบร้อยแล้ว รอส่งมอบ
๕	รถพยาบาลเคลื่อนสารต้านจุลชีพ รองรับชุดปฏิบัติการฉุกเฉินระดับสูง (ALS) โรงพยาบาลวังสมบูรณ์ ตำบลวังสมบูรณ์ อำเภอวังสมบูรณ์ จังหวัดสระแก้ว	คัน	๒,๓๕๘,๐๐๐	คัดเลือก	ทำสัญญาเรียบร้อยแล้ว รอส่งมอบ
๖	อาคารผู้ป่วย ๖๐ เตียง (พร้อมลิฟท์) เป็นอาคาร คสล.๒ ชั้น พื้นที่ใช้สอยประมาณ ๑,๓๒๐ ตารางเมตร โรงพยาบาลวังน้ำเย็น ตำบลวังน้ำเย็น อำเภอวังน้ำเย็น จังหวัดสระแก้ว (งบบุคลากร)	หลัง	๒๐,๕๖๓,๗๐๐	E-bidding	อยู่ระหว่างประกาศเอกสารประกวดราคา กำหนดยื่นเอกสาร วันที่ ๒๓ พ.ย. ๖๕
	รวมเงินทั้งสิ้น		๓๖,๐๕๗,๗๐๐		

ความก้าวหน้าการบริหารงานงบประมาณรายจ่ายประจำปีงบประมาณ พ.ศ. ๒๕๖๖

จำนวน ๑๒ รายการ ในวงเงิน ๖,๘๕๗,๒๐๐.๐๐ บาท

ลำดับ	รายการ	จำนวน	วงเงิน	ผลการดำเนินการ ณ วันที่ ๑๐ พ.ย. ๖๕
๑	เครื่องปรับอากาศ แบบแยกส่วน (ราคารวมค่าติดตั้ง) แบบตั้งพื้นหรือแบบแขวน (ระบบ Inverter) ขนาด ๔๘,๐๐๐ บีทียู สำนักงานสาธารณสุขจังหวัดสระแก้ว	๘	๔๘๗,๒๐๐.๐๐	ทำสัญญาเรียบร้อยแล้ว รอส่งมอบ
๒	เครื่องอบผ้า ขนาด ๒๐๐ ปอนด์ โรงพยาบาลวังสมบูรณ์	๑	๔๓๐,๐๐๐.๐๐	ทำสัญญาเรียบร้อยแล้ว รอส่งมอบ
๓	เครื่องตรวจคลื่นไฟฟ้าหัวใจพร้อมระบบวิเคราะห์ผลและจัดเก็บภาพในระบบเครือข่าย โรงพยาบาลตาพระยา	๓	๔๕๐,๐๐๐.๐๐	ทำสัญญาเรียบร้อยแล้ว รอส่งมอบ
๔	เครื่องส่องรักษาทารกตัวเหลืองแบบสองด้าน โรงพยาบาลเขาฉกรรจ์	๑	๑๖๐,๐๐๐.๐๐	ทำสัญญาเรียบร้อยแล้ว รอส่งมอบ
๕	เครื่องช่วยหายใจชนิดควบคุมด้วยปริมาตรและความดัน ขนาดเล็ก โรงพยาบาลเขาฉกรรจ์	๑	๔๕๐,๐๐๐.๐๐	ทำสัญญาเรียบร้อยแล้ว รอส่งมอบ
๖	ชุดอุปกรณ์ช่วยชีวิตทารกแรกคลอด โรงพยาบาลโคกสูง	๑	๔๐๐,๐๐๐.๐๐	ทำสัญญาเรียบร้อยแล้ว รอส่งมอบ
๗	เครื่องให้ออกซิเจนด้วยอัตราการไหลสูงสำหรับเด็ก (high flow oxygen therapy) โรงพยาบาลวังน้ำเย็น	๒	๕๐๐,๐๐๐.๐๐	ทำสัญญาเรียบร้อยแล้ว รอส่งมอบ
๘	เครื่องคอมพิวเตอร์แม่ข่าย แบบที่ ๒ โรงพยาบาลโคกสูง	๒	๗๐๐,๐๐๐.๐๐	ทำสัญญาเรียบร้อยแล้ว รอส่งมอบ
๙	ตู้อบเด็กสำหรับลำเลียงทารกแรกคลอด โรงพยาบาลวังน้ำเย็น	๒	๑,๑๐๐,๐๐๐.๐๐	ทำสัญญาเรียบร้อยแล้ว รอส่งมอบ
๑๐	เครื่องนึ่งฆ่าเชื้อจุลินทรีย์ด้วยไอน้ำระบบอัตโนมัติขนาดไม่น้อยกว่า ๓๕๐ ลิตร โรงพยาบาลวังสมบูรณ์	๑	๖๑๐,๐๐๐.๐๐	ทำสัญญาเรียบร้อยแล้ว รอส่งมอบ
๑๑	เครื่องเอกซเรย์เคลื่อนที่ขนาดไม่น้อยกว่า ๑๐๐ mA. โรงพยาบาลคลองหาด	๑	๖๕๐,๐๐๐.๐๐	ทำสัญญาเรียบร้อยแล้ว รอส่งมอบ
๑๒	ยูนิตทำฟืน โรงพยาบาลคลองหาด ๑ เครื่อง โรงพยาบาลโคกสูง ๑ เครื่อง	๒	๙๒๐,๐๐๐.๐๐	ทำสัญญาเรียบร้อยแล้ว รอส่งมอบ

หมายเหตุ รายการหม้อแปลงไฟฟ้าขนาดไม่น้อยกว่า ๕๐๐ เควีเอ. (ไม่รวมอุปกรณ์ต่อพ่วงและค่าติดตั้ง) โรงพยาบาลวังสมบูรณ์ ๑ งาน วงเงิน ๔๘๐,๐๐๐.๐๐ บาท แจ้งคืบหน้า

ความก้าวหน้าการบริหารงานงบประมาณรายจ่ายประจำปีงบประมาณ พ.ศ. ๒๕๖๖
จำนวน ๖ รายการ ในวงเงิน ๙,๒๗๖,๖๐๐.๐๐ บาท

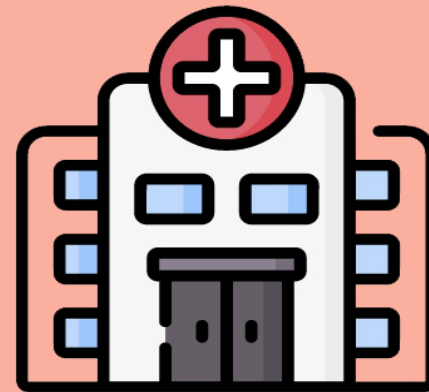
ลำดับ	รายการ	จำนวน	วงเงิน	ผลการดำเนินการ ณ วันที่ ๑๐ พ.ย. ๖๕
๑	บ้านพักข้าราชการอำนวยการระดับต้น/ชำนาญการพิเศษ เป็นอาคาร คสล.๒ ชั้น พื้นที่ใช้สอย ประมาณ ๑๐๐ ตารางเมตร สำนักงานสาธารณสุขอำเภอตาพระยา อ.ตาพระยา	๑	๑,๕๔๖,๐๐๐.๐๐	ประกาศผลผู้ชนะการเสนอราคา
๒	บ้านพักข้าราชการอำนวยการระดับต้น/ชำนาญการพิเศษ เป็นอาคาร คสล.๒ ชั้น พื้นที่ใช้สอย ประมาณ ๑๐๐ ตารางเมตร โรงพยาบาลส่งเสริมสุขภาพตำบลหนองหว้า ตำบลหนองหว้า อำเภอ เขาคิชฌกูฏ	๑	๑,๕๔๖,๐๐๐.๐๐	ประกาศผลผู้ชนะการเสนอราคา
๓	บ้านพักข้าราชการอำนวยการระดับต้น/ชำนาญการพิเศษ เป็นอาคาร คสล.๒ ชั้น พื้นที่ใช้สอย ประมาณ ๑๐๐ ตารางเมตร โรงพยาบาลส่งเสริมสุขภาพตำบลบ้านคลองตะเคียนชัย ตำบลทุ่งมหาเจริญ อำเภอมโนรมย์	๑	๑,๕๔๖,๐๐๐.๐๐	ประกาศผลผู้ชนะการเสนอราคา
๔	บ้านพักข้าราชการอำนวยการระดับต้น/ชำนาญการพิเศษ เป็นอาคาร คสล.๒ ชั้น พื้นที่ใช้สอย ประมาณ ๑๐๐ ตารางเมตร โรงพยาบาลเขาคิชฌกูฏ ตำบลเขาคิชฌกูฏ	๑	๑,๕๔๖,๐๐๐.๐๐	ประกาศผลผู้ชนะการเสนอราคา
๕	บ้านพักข้าราชการอำนวยการระดับต้น/ชำนาญการพิเศษ เป็นอาคาร คสล.๒ ชั้น พื้นที่ใช้สอย ประมาณ ๑๐๐ ตารางเมตร โรงพยาบาลโคกสูง ตำบลโคกสูง	๑	๑,๕๔๙,๐๐๐.๐๐	ประกาศผลผู้ชนะการเสนอราคา
๖	บ้านพักข้าราชการอำนวยการระดับต้น/ชำนาญการพิเศษ เป็นอาคาร คสล.๒ ชั้น พื้นที่ใช้สอย ประมาณ ๑๐๐ ตารางเมตร โรงพยาบาลวังสมบูรณ์ ตำบลวังสมบูรณ์	๑	๑,๕๔๙,๐๐๐.๐๐	ประกาศผลผู้ชนะการเสนอราคา



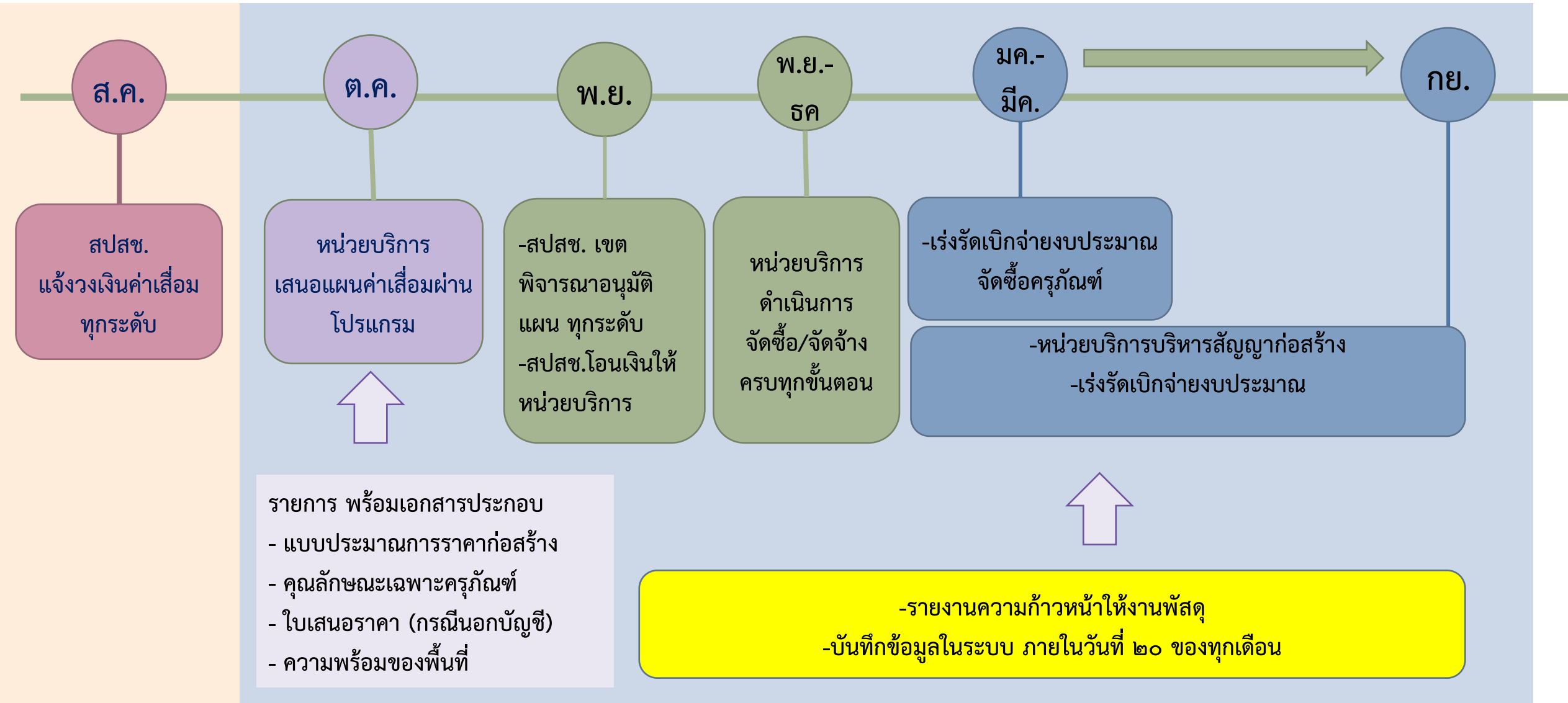
สำนักงานสาธารณสุข
จังหวัด
สระแก้ว

รายงานการเบิกจ่ายงบประมาณงบค่าเสื่อม จังหวัดสระแก้ว

ปีงบประมาณ พ.ศ.๒๕๖๔-๒๕๖๕



กรอบระยะเวลาการดำเนินการงบประมาณปี ๒๕๖๖





นโยบายการกำกับติดตาม การบริหารงบประมาณก้อนเหลือมปี 2565

กองบริหารการสาธารณสุข (กบรส.)

1

ตรวจสอบ ง.700 ทุกเดือน

2

ติดตามผลการเบิกจ่ายในระบบ GFMIS

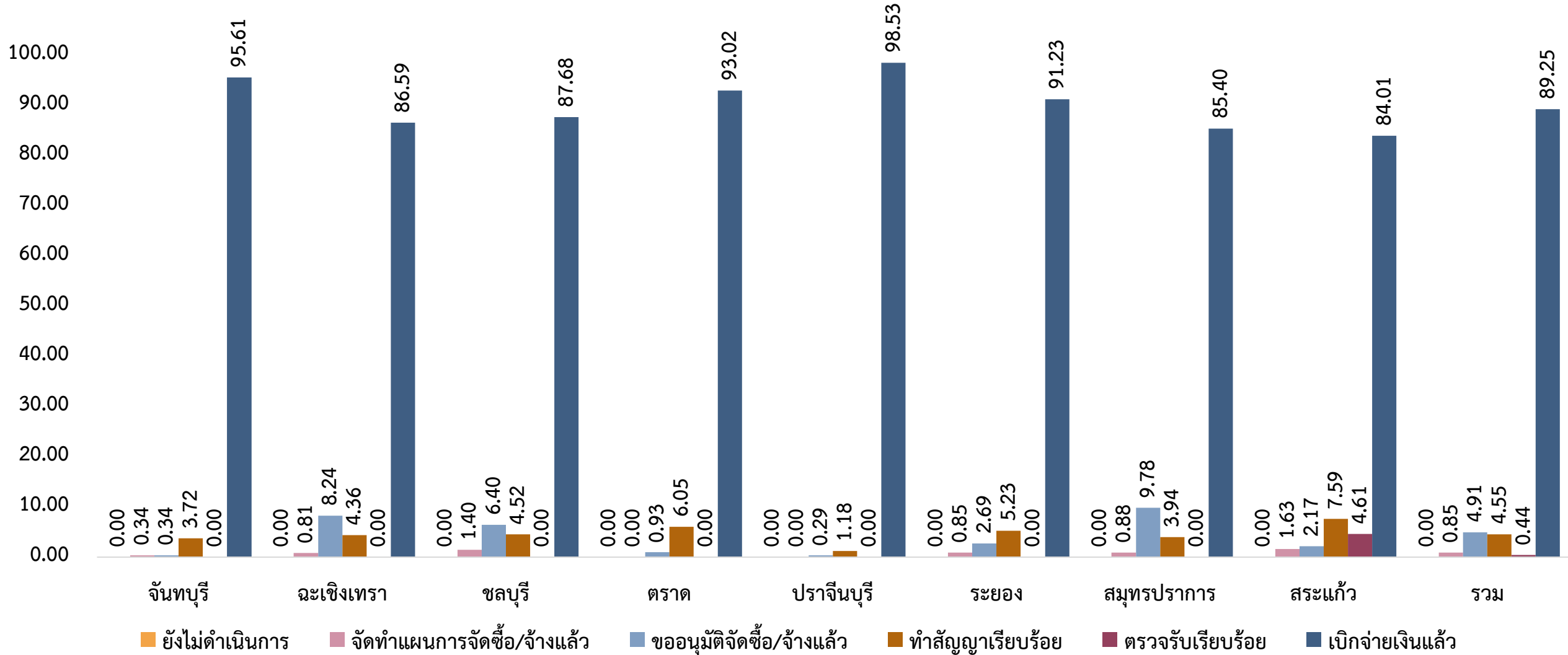
3

ลงพื้นที่ติดตามการดำเนินงาน กรณีพบปัญหา

4

รายงานผลการดำเนินงานไปยังผู้บริหาร

ความก้าวหน้าการดำเนินการงบประมาณปี 2565



หมายเหตุ : ภาพรวมจากงบหน่วยบริการ70% + งบจังหวัด20% + งบเขต10%

ที่มา : โปรแกรมติดตามงบบุคลากร สปสช. ณ 2 พฤศจิกายน 2565

งบค่าบริการทางการแพทย์ที่เบิกจ่ายในลักษณะ
งบลงทุน (งบค่าเสื่อม) ปีงบประมาณ ๒๕๖๔
ข้อมูล ณ วันที่ ๑๐ พฤศจิกายน ๒๕๖๕

ลำดับ	หน่วยงาน	รายการ	วงเงิน	ระดับงบ	ผลการดำเนินงาน ณ.วันที่ ๑๐ พ.ย. ๖๕
๑	โรงพยาบาลโคกสูง	ซ่อมแซมโซนบริการอาคารผู้ป่วยนอก	๑,๑๐๐,๒๕๒.๐๘	งบระดับหน่วย บริการ	อยู่ระหว่างตรวจรับงาน คาดว่าจะเบิกจ่ายภายใน เดือน พ.ย. ๖๕

งบค่าบริการทางการแพทย์ที่เบิกจ่ายในลักษณะ
งบลงทุน (งบค่าเสื่อม) ปีงบประมาณ ๒๕๖๕ ข้อมูล ณ วันที่ ๑๐ พฤศจิกายน ๒๕๖๕

ลำดับ	หน่วยงาน	รายการ (รายการ)	จัดทำ คุณลักษณะ/ ราคากลาง (รายการ)	ขออนุมัติจัดซื้อ จัดจ้าง (รายการ)	ประกาศ เอกสารเชิญ ชวน (รายการ)	ประกาศผู้ ชนะ (รายการ)	ทำสัญญา/ รอส่งมอบ (รายการ)	เบิกจ่ายเงิน (รายการ)	หมายเหตุ
๑	โรงพยาบาลวังสมบูรณ์	๑๕						๑๕	
๒	โรงพยาบาลโคกสูง	๑๓					๒	๑๑	
๓	โรงพยาบาลวังน้ำเย็น	๒๗						๒๗	
๔	โรงพยาบาลคลองหาด	๓๒						๓๒	
๕	โรงพยาบาลตาพระยา	๘	๒			๒		๔	
๖	โรงพยาบาลวัฒนานคร	๑๒			๒		๗	๓	
๗	โรงพยาบาลเขาฉกรรจ์	๔๘	๖				๕	๓๗	
	รวม	๑๕๕	๘		๒	๒	๑๔	๑๒๙	
เบิกจ่ายคิดเป็นร้อยละ								๘๓.๒๓	