

# การดูแลผู้สูงอายุ และผู้สูงอายุที่มีภาวะพึ่งพิง

อาเภอวังสมบูรณ์



# ประชากรผู้สูงอายุอำเภอวังสมบูรณ์

รวมทั้งหมด ๕,๖๐๘ คน

ติดสังคม

๕,๑๘๕ คน

คิดเป็นร้อยละ ๙๔.๒๔



ติดบ้าน

๑๔๐ คน

คิดเป็นร้อยละ ๒.๖๑

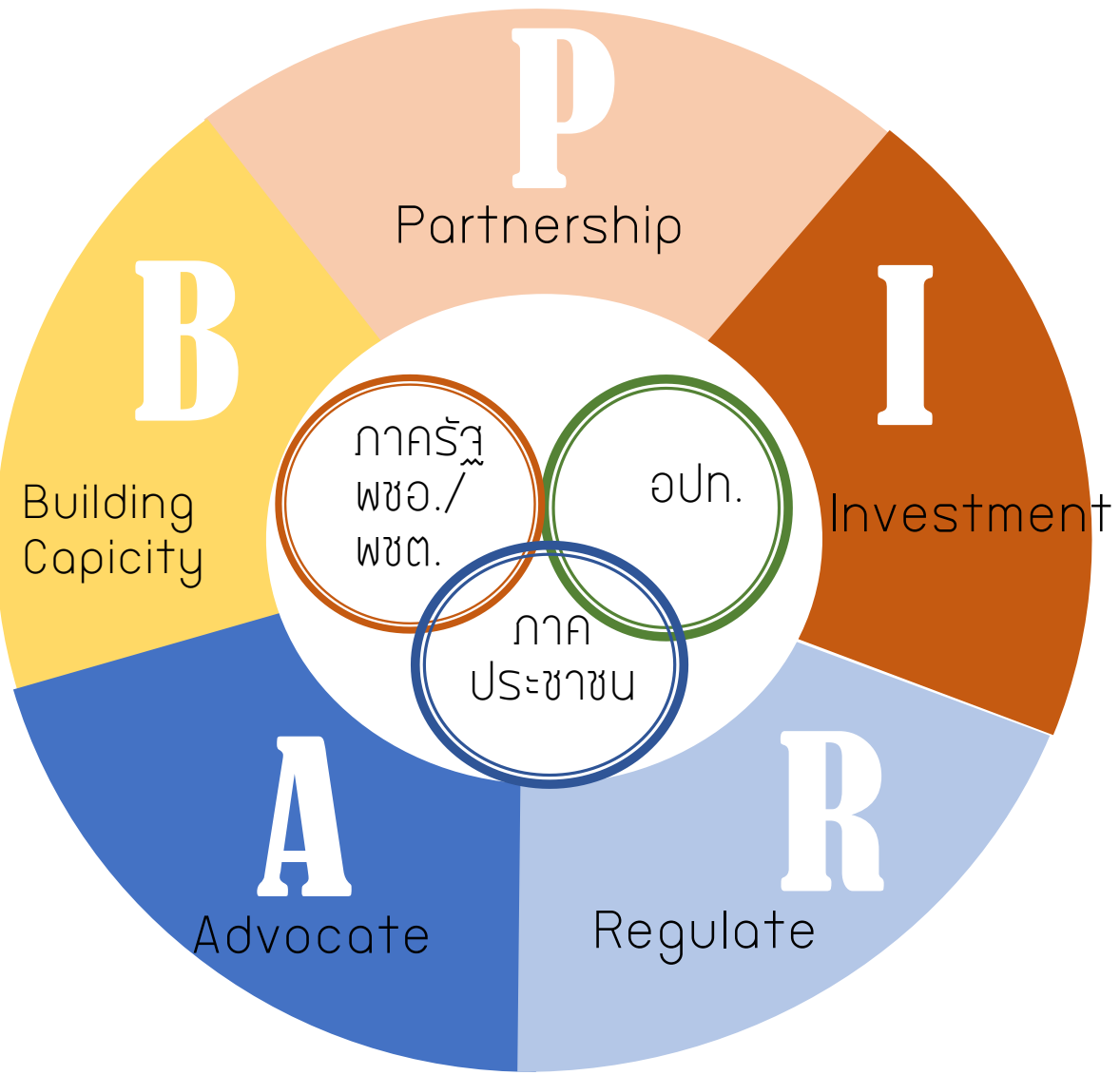


ติดเตียง

๓๑ คน

คิดเป็นร้อยละ ๐.๕๘





- ๑ Home Health Care
- ๒ Elderly Club
- ๓ Age-Friendly Cities
- ๔ Rehabilitation Center
- ๕ Training Care giver
- ๖ Health Village



Partnership

มีภาคีเครือข่ายทั้ง  
ภาครัฐและเอกชน  
ได้แก่ องค์กร  
ปกครองส่วนท้องถิ่น  
เป็นต้น

Investment

- ได้รับการสนับสนุน  
จากกองทุน  
หลักประกันสุขภาพ  
ระดับท้องถิ่นหรือ  
พื้นที่ “กองทุน LTC”  
และเงินสนับสนุน  
บริการส่งเสริมสุขภาพ  
โรงพยาบาลวัง  
สมบูรณ์

Regulate

-มีการจัดทำคำสั่ง  
แต่งตั้งคณะกรรมการ  
พัฒนาคุณภาพชีวิต  
ผู้สูงอายุระดับอำเภอ  
และระดับตำบล

Advocate

-ชุมชนมีส่วนร่วมใน  
การดูแลผู้สูงอายุ

Building Capacity

-มีการอบรมพัฒนา  
ศักยภาพบุคลากรทั้ง  
CM, CG, อสม. ,อสค.

# จำนวนบุคลากรในการดูแลผู้สูงอายุ

Care Manager

Care Giver

Care Manager  
จำนวน ๙ คน

Care Giver  
จำนวน ๔๘ คน



ปีงบประมาณ ๒๕๖๔ กำลังดำเนินการอบรม CG รุ่น ๓ อีก ๒๐ คน จะแล้วเสร็จภายในวันที่ ๒ เมษายน ๒๕๖๔ และมีแผนอบรมอีก ๒ รุ่น จำนวนรุ่นละ ๒๐ คน ซึ่งจะแล้วเสร็จภายในปีงบประมาณ ๒๕๖๔ นี้

# การดูแลผู้สูงอายุ 6 ด้าน



- 1 Home Health Care
- 2 Elderly Club
- 3 Age-Friendly Cities
- 4 Rehabilitation Center
- 5 Training Care giver
- 6 Health Village

# Home Health Care

ผู้สูงอายุได้รับการเยี่ยมบ้าน ปีละอย่างน้อย ๑ ครั้ง

## COC

รพ.และ รพ.สต.มีการ  
ส่งต่อข้อมูลการดูแล  
ผู้สูงอายุต่อเนื่องที่บ้าน  
จำนวน ๓๑ ราย

# Home Health Care



## Home visit

มีการลงเยี่ยมผู้สูงอายุที่บ้านโดย  
มีการลงเยี่ยมร่วมกับทีมสห  
วิชาชีพและภาคีเครือข่ายต่างๆ  
จำนวน ๑๗๑ คน

## Common care

มีการดูแลผู้สูงอายุโดยการคัดกรอง  
ความเสี่ยงในผู้สูงอายุ ๑๐ เรื่อง มีการ  
เข้าไปวัดระดับความดันโลหิต และ  
เจาะน้ำตาลที่บ้าน

## Home ward

มีการลงเยี่ยมผู้สูงอายุที่มี  
ภาวะพึ่งพิง โดยเยี่ยม  
ผู้ป่วยติดบ้าน และติด  
เตียง จำนวน ๑๗๑ คน



# การเยี่ยมบ้านผู้สูงอายุที่มีภาวะพึ่งพิง

ADL ดีขึ้น

จำนวน ๑๑ คน  
คิดเป็นร้อยละ ๖.๔๓

ADLคงที่

จำนวน ๑๔๖ คน  
คิดเป็นร้อยละ ๘๕.๓๘



จำนวนผู้สูงอายุที่มีภาวะพึ่งพิง ได้รับการดูแลตาม

Care plan

จำนวน ๑๗๑ คน

เสียชีวิต

จำนวน ๑๔ คน  
คิดเป็นร้อยละ ๘.๑๙

# การลงเยี่ยมบ้านผู้สูงอายุกับภาคีเครือข่าย



ผู้สูงอายุ ๑๐๐ ปีขึ้นไปได้รับการเยี่ยมบ้านจากสาขาสมาคมผู้สูงอายุแห่งประเทศไทยในพระราชูปถัมภ์สมเด็จพระศรีนครินทราบรมราชชนนี



สมาคมส่งเสริมการศึกษาและพัฒนาคุณภาพชีวิตคนพิการ ลงเยี่ยมบ้านผู้พิการสูงอายุติดบ้าน ติดเตียง



ผู้สูงอายุติดบ้าน ADL > ๔ ได้รับการเยี่ยมบ้านจากนายอำเภอวังสมบูรณ์

# การลงเยี่ยมบ้านผู้สูงอายุกับภาคีเครือข่าย



มีการลงเยี่ยมผู้สูงอายุกลุ่มติดบ้านติดเตียงโดยภาคีเครือข่ายต่างๆ ได้แก่ อปท. , กาชาด, สาขาสมาคมผู้สูงอายุ , คณะสงฆ์อำเภอวังสมบุญ จำนวน ๑๗๑ คน



# Elderly Club

ชมรมผู้สูงอายุได้รับการประเมินตามลต้นแบบการดูแลผู้สูงอายุระยะยาว

# สมาชิกในชมรมผู้สูงอายุ



ชมรมผู้สูงอายุ  
ตำบลวังใหม่

สมาชิกชมรม  
จำนวนทั้งหมด ๓๘๐ คน



ชมรมผู้สูงอายุ  
ตำบลวังสมบูรณ์

สมาชิกชมรม  
จำนวนทั้งหมด ๓๐๘ คน



ชมรมผู้สูงอายุ  
ตำบลวังทอง

สมาชิกชมรม  
จำนวนทั้งหมด ๒๙๐ คน

# Elderly Club

## ชมรมผู้สูงอายุ

๑. มีกิจกรรมชมรมเดือนละ ๒ ครั้ง เช่น การออกกำลังกาย
๒. มีเจ้าหน้าที่เข้าไปให้ความรู้ด้านสุขภาพ

## โรงเรียน อสม.

๑. มีการทำกิจกรรมสังสรรค์



# อำเภอวังสมบูรณ์

มีชมรมผู้สูงอายุที่ได้รับการจดทะเบียนแล้ว จำนวน ๒ ชมรม



# กิจกรรมชมรมผู้สูงอายุ

ชมรมผู้สูงอายุ

มีการจัดทำกิจกรรมชมรมเดือนละ ๒ ครั้ง โดยมีเจ้าหน้าที่  
สาธารณสุขเข้าไปให้ความรู้ทางด้านสุขภาพ





# Age-Friendly Cities

เมืองที่เป็นมิตรกับผู้สูงอายุ

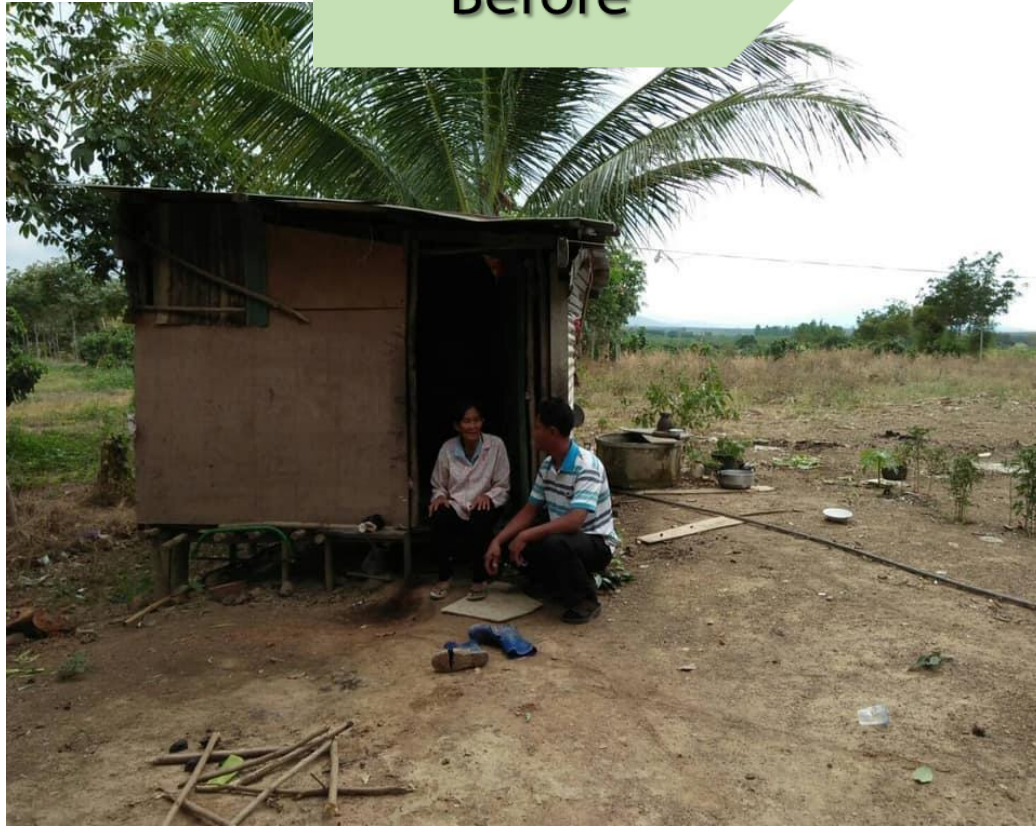
# คณะกรรมการพัฒนาคุณภาพชีวิต (พชอ.) ผู้สูงอายุ อำเภอวังสมบูรณ์



ปัจจุบันอำเภอวังสมบูรณ์มีการแต่งตั้งคณะกรรมการหรือคณะทำงานด้านการดูแลคุณภาพชีวิตผู้สูงอายุระดับอำเภอและกำลังดำเนินการขยายสู่ระดับตำบล โดยคณะกรรมการจะประกอบด้วย ภาคีเครือข่าย ทั้งภาครัฐ ภาคเอกชน และภาคประชาชน เพื่อพัฒนาคุณภาพชีวิตผู้สูงอายุร่วมกัน

# การปรับปรุงภูมิอาคาระสถาปัตยกรรม

Before



After



# การปรับปรุงภูมิอารยสถาปัตย์

Before



After

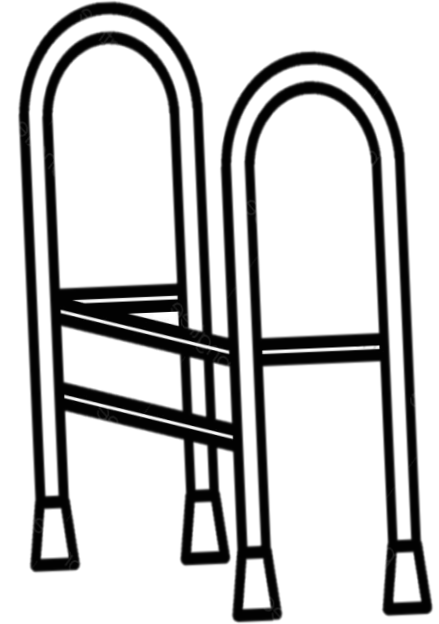


องค์การปกครองส่วนท้องถิ่น/หน่วยงานราชการมีการปรับปรุงอารยสถาปัตย์ที่เหมาะสมกับผู้สูงอายุ จำนวน ๒ แห่ง และมีการปรับปรุงบ้านสำหรับผู้สูงอายุที่มีภาวะพึ่งพิง จำนวน ๓ หลัง โดยใช้บจิตอาสา พม. และ อปท. และ พมจ.มีแผนการซ่อมแซมบ้านให้กับผู้สูงอายุ ผู้พิการ คนยากจนในปีงบประมาณ ๒๕๖๔ อีก ๑๖ หลัง อยู่ในช่วงดำเนินการ

# Rehabilitation Center

ศูนย์ฟื้นฟูสุขภาพผู้สูงอายุแบบครบวงจร

# ศูนย์ฟื้นฟูสุขภาพผู้สูงอายุแบบครบวงจร



อำเภอวังสมบูรณ์ มีการจัดตั้งศูนย์รวมใจฟื้นฟูสุขภาพ ผู้สูงอายุเฉลิมพระเกียรติ ณ สถานีอนามัยเฉลิมพระเกียรติ ๖๐ พรรษา นวมินทราชินีเพื่อเป็นศูนย์อุปกรณ์ให้ผู้ป่วยสามารถหยิบใช้ได้

# Training Care giver

ជំនួយសម្រាប់ អ្នក.

# อสค. การดูแลผู้สูงอายุ ปี ๖๐-๖๓

รวมทั้งหมด ๒๕๗ คน



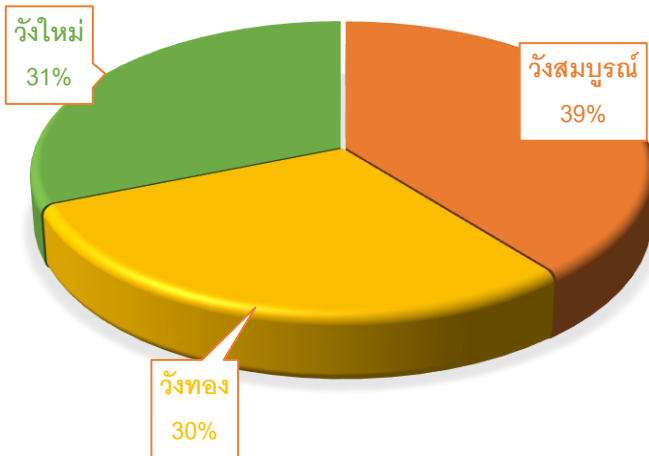
อสค. การดูแลผู้สูงอายุตำบลวังสมบูรณ์ จำนวน ๑๐๑ คน



อสค. การดูแลผู้สูงอายุตำบลวังใหม่ จำนวน ๘๐ คน



อสค. การดูแลผู้สูงอายุตำบลวังทอง จำนวน ๗๖ คน





# อสม. การคัดกรองผู้สูงอายุ ๑๐ เรื่อง

---

ตามลวงใหม่



จำนวน ๕๑ คน

ตามลวงทอง



จำนวน ๕๐ คน

ตามลวงสมบูรณ์

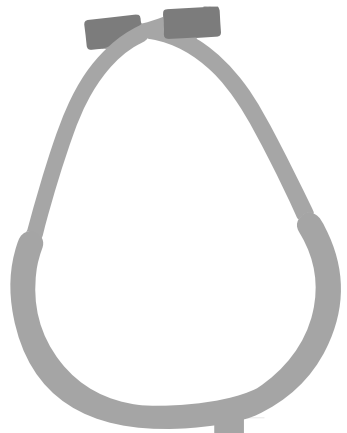


จำนวน ๕๐ คน

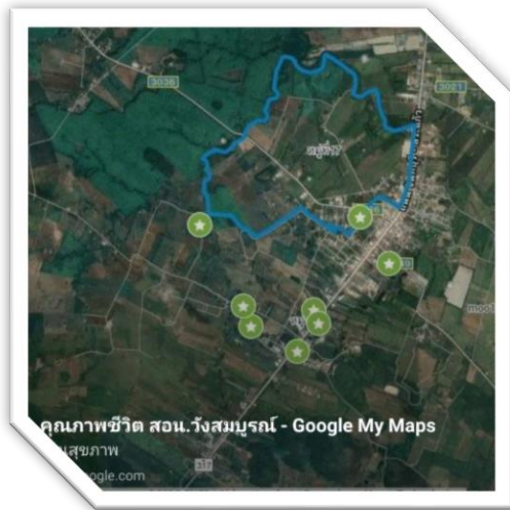
# Health Village

หมู่บ้านผู้สูงอายุสุขภาพดี

# หมู่บ้านผู้สูงอายุสุขภาพดี เชื่อมโยงระบบ GIS

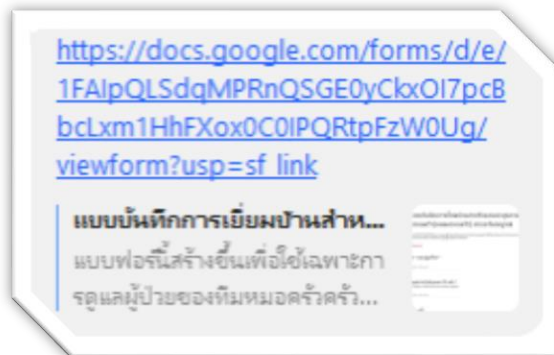


สำรวจพิกัดผู้สูงอายุ



ติดตามข้อมูลผู้สูงอายุ

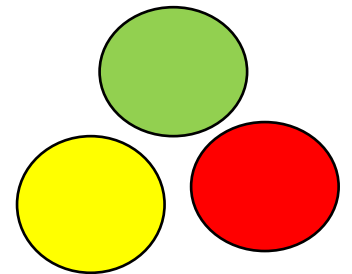
ตามแบบ  
Google form



เชื่อมโยงข้อมูลโปรแกรม  
JHCIS



แบ่งผู้ป่วยออกเป็น  
ระดับสี



# กิจกรรมสำหรับผู้สูงอายุตามระดับสี

ทำกิจกรรม  
ในชมรม  
ผู้สูงอายุ



สนับสนุนความรู้  
ดูแลเรื่องโรค  
ประจำตัว



ฟื้นฟูดูแลโดยทีม  
สหวิชาชีพ/พยาบาล  
วิชาชีพ



# สรุปผลการดำเนินงาน

จากการดำเนินงานตามการดูแลผู้สูงอายุ ๒ ด้าน ส่งผลให้ผู้สูงอายุมีคุณภาพชีวิตที่ดีขึ้น ดังนี้

๑. ผู้สูงอายุกลุ่มติดบ้าน ติดเตียง มีระดับ ADL ที่ดีขึ้น จำนวน ๑๑ คน คิดเป็นร้อยละ ๖.๔๓ ของจำนวนผู้ป่วยติดบ้าน ติดเตียง ทั้งหมด
๒. ผู้สูงอายุในเขตอำเภอวังสมบูรณ์ได้รับการคัดกรอง ๑๐ เรื่องของผู้สูงอายุ และตาต่อกระจก



# ผู้สูงอายุทั้งหมด ๕,๖๘๓ คน ได้รับการคัดกรอง ๑๐ เรื่อง ดังนี้

๑. คัดกรองความดันโลหิตสูง	จำนวน ๓,๔๑๔ คน	คิดเป็นร้อยละ ๖๐
๒. คัดกรองเบาหวาน	จำนวน ๔,๒๓๔ คน	คิดเป็นร้อยละ ๗๔.๔๗
๓. คัดกรอง CVD	จำนวน ๑,๕๑๘ คน	คิดเป็นร้อยละ ๘๑.๑๐
๔. คัดกรองสุขภาพช่องปาก	จำนวน ๔,๘๗๖ คน	คิดเป็นร้อยละ ๘๕.๘๐
๕. คัดกรองภาวะสมองเสื่อม	จำนวน ๔,๘๗๔ คน	คิดเป็นร้อยละ ๘๕.๗๖
๖. คัดกรองซึมเศร้า	จำนวน ๔,๙๑๘ คน	คิดเป็นร้อยละ ๘๖.๕๔
๗. คัดกรองข้อเข่า	จำนวน ๔,๘๓๐ คน	คิดเป็นร้อยละ ๘๔.๙๙
๘. คัดกรองภาวะหกล้ม	จำนวน ๔,๘๗๔ คน	คิดเป็นร้อยละ ๘๕.๗๖
๙. คัดกรอง ADL	จำนวน ๕,๓๕๖ คน	คิดเป็นร้อยละ ๙๔.๗๖
๑๐. BMI	จำนวน ๒,๙๔๓ คน	คิดเป็นร้อยละ ๕๑.๗๙



## แผนที่จะดำเนินการในปีงบประมาณ พ.ศ.๒๕๖๔

สานต่อการดำเนินงานการดูแลผู้สูงอายุ ๖ ด้าน และพัฒนางานผู้สูงอายุในเรื่อง เมืองที่เป็นมิตรกับผู้สูงอายุและหมู่บ้านผู้สูงอายุสุขภาพดี การดูแลผู้สูงอายุ ๔ ด้าน ส่งเสริมให้ผู้สูงอายุสามารถดูแลตัวเองได้ ลดการเป็นภาระของครอบครัวและสังคม ลดภาวะการติดบ้านและติดเตียง ส่งเสริมให้เกิดชมรมผู้สูงอายุที่ยั่งยืน ผู้สูงอายุสุขภาพดีทั้งร่างกายและจิตใจ เพิ่มเครือข่ายการดูแลผู้สูงอายุทั้ง CM CG นักบริหารชุมชนและอสค. เพื่อให้การดูแลผู้สูงอายุครอบคลุมทั่วถึงและมีคุณภาพ พัฒนาให้เกิดการตั้งศูนย์กายอุปกรณ์แบบครบวงจรสำหรับผู้สูงอายุที่มีภาวะฟังก้อง ที่เทศบาลตำบลวังทอง เพื่อให้ผู้สูงอายุสามารถยืมใช้ได้ และจัดตั้งศูนย์ให้ความช่วยเหลือผู้สูงอายุระดับอำเภอ



# แผนปฏิบัติการพัฒนาระบบปฐมภูมิ (Primary care) ปีงบประมาณ 2564

## เป้าประสงค์

ร้อยละ ๑๐ ของผู้สูงอายุที่ป่วยเป็นโรคเรื้อรัง ( DM,HT ) มีคะแนนคุณภาพชีวิตที่ดีขึ้น

## วัตถุประสงค์

เพื่อยกระดับคุณภาพชีวิตผู้สูงอายุและผู้สูงอายุที่มีภาวะพึ่งพิง





ผู้สูงอายุที่ป่วยเป็นโรคเรื้อรัง ( DM,HT) จำนวน ๒,๒๙๒ คน

ได้รับการคัดกรองตามแบบประเมินคุณภาพชีวิตขององค์การอนามัยโลก จำนวน ๒,๒๙๒ คน

แบ่งออกเป็น ๓ กลุ่ม ดังนี้

๑. คุณภาพชีวิตที่ไม่ดี
๒. คุณภาพชีวิตปานกลาง
๓. คุณภาพชีวิตที่ดี



แบบประเมินคุณภาพชีวิตขององค์การอนามัยโลก [ชุดย่อ ฉบับภาษาไทย]  
(WHOQOL - BREF - THAI)

ส่วนที่ 1 ข้อมูลทั่วไป

กรุณาทำเครื่องหมาย ✓ หน้าคำตอบที่ท่านเลือก และกรอกข้อความลงในช่องว่างตามความคิดเห็นที่เป็นจริงของท่านมากที่สุด

- เพศ  ชาย  หญิง
- ปัจจุบันท่านอายุ.....ปี
- สถานภาพสมรส  
 โสด  สมรส  
 ม้าย  หย่า  
 แยก  อื่น ๆ ระบุ.....
- ท่านจบการศึกษาสูงสุด  
 ประถมศึกษาหรือต่ำกว่า  มัธยมศึกษาหรืออนุปริญญา  
 บริญญาตรีหรือสูงกว่า  อื่น ๆ ระบุ.....
- ปัจจุบันท่านประกอบอาชีพ  
 รับราชการ  รับจ้าง  
 เกษตรกร  นักเรียนหรือนักศึกษา  
 ธุรกิจส่วนตัว  อื่น ๆ ระบุ.....
- ปัญหาสุขภาพและการเจ็บป่วยที่มีอยู่ในขณะนี้ (ระบุ).....

ส่วนที่ 2 คำชี้แจง ข้อคำถามต่อไปนี้จะถามถึงประสบการณ์อย่างใดอย่างหนึ่งของท่าน ในช่วง 2 สัปดาห์ที่ผ่านมาให้ท่านสำรวจตัวท่านเอง และประเมินเหตุการณ์หรือความรู้สึกของท่าน แล้วทำเครื่องหมาย / ในช่องคำตอบที่เหมาะสมและเป็นจริงกับตัวท่านมากที่สุด โดยคำตอบมี 5 ตัวเลือก คือ

ไม่เลย หมายถึง ท่านไม่มีความรู้สึกเช่นนั้นเลย รู้สึกไม่พอใจมาก หรือรู้สึกแค้นมาก  
เล็กน้อย หมายถึง ท่านมีความรู้สึกเช่นนั้นนาน ๆ ครั้งรู้สึกเช่นนั้นเล็กน้อยรู้สึกไม่พอใจ หรือ รู้สึกแค้น  
ปานกลาง หมายถึง ท่านมีความรู้สึกเช่นนั้นปานกลาง รู้สึกพอใจระดับกลาง ๆ หรือรู้สึกแค้นระดับกลาง ๆ  
มาก หมายถึง ท่านมีความรู้สึกเช่นนั้นบ่อย ๆ รู้สึกพอใจหรือรู้สึกดี  
มากที่สุด หมายถึง ท่านมีความรู้สึกเช่นนั้นเสมอ รู้สึกเช่นนั้นมากที่สุด หรือรู้สึกว่าสมบูรณ์ รู้สึกพอใจมาก รู้สึกดีมาก

ข้อที่	ในช่วง 2 สัปดาห์ที่ผ่านมา	ไม่เลย	เล็กน้อย	ปานกลาง	มาก	มากที่สุด
1	ท่านพอใจกับสุขภาพของท่านในตอนนี้เพียงใด					
2	การเจ็บปวดตามร่างกาย เช่น ปวดหัว ปวดท้อง ปวดตามตัว ทำให้ท่านไม่สามารถทำในสิ่งที่ต้องการมากน้อยเพียงใด					
3	ท่านมีกำลังเพียงพอที่จะทำสิ่งต่าง ๆ ในแต่ละวันใหม่ (ทั้งเรื่องงาน หรือการทั่วไปในชีวิตประจำวัน)					
4	ท่านพอใจกับการนอนหลับของท่านมากน้อยเพียงใด					
5	ท่านรู้สึกพึงพอใจในชีวิต(เช่น มีความสุข ความสงบ มีความหวัง)มากน้อยเพียงใด					
6	ท่านมีสมาธิในการทำงานต่าง ๆ ดีเพียงใด					
7	ท่านรู้สึกพอใจในตนเองมากน้อยแค่ไหน					
8	ท่านยอมรับรูปร่างหน้าตาของตัวเองได้ไหม					

ข้อที่	ในช่วง 2 สัปดาห์ที่ผ่านมา	ไม่เลย	เล็กน้อย	ปานกลาง	มาก	มากที่สุด
9	ท่านมีความรู้สึกไม่ดี เช่น รู้สึกเหงา เศร้า ทนทุกข์ วิตกกังวล บ่อยแค่ไหน					
10	ท่านรู้สึกพอใจมากน้อยแค่ไหนที่สามารถทำอะไร ๆ ผ่านไปได้ในแต่ละวัน					
11	ท่านจำเป็นต้องไปรับการรักษาพยาบาลมากน้อยเพียงใด เพื่อที่จะทำงานหรือมีชีวิตอยู่ได้ในแต่ละวัน					
12	ท่านพอใจกับความสามารถในการทำงานได้อย่างที่เคยทำมามากน้อยเพียงใด					
13	ท่านพอใจต่อการผูกมิตรหรือเข้ากับคนอื่น อย่างที่ผ่านมา แค่ไหน					
14	ท่านพอใจกับการช่วยเหลือที่เคยได้รับจากเพื่อน ๆ แค่ไหน					
15	ท่านรู้สึกว่าชีวิตมีความมั่นคงปลอดภัยดีไหมในแต่ละวัน					
16	ท่านพอใจกับสภาพบ้านเรือนที่อยู่ต่อนี้มากน้อยเพียงใด					
17	ท่านมีเงินพอใช้จ่ายตามความจำเป็นมากน้อยเพียงใด					
18	ท่านพอใจที่จะสามารถไปใช้บริการสาธารณสุขได้ตาม ความจำเป็นเพียงใด					
19	ท่านได้รู้เรื่องราวข่าวสารที่จำเป็นในชีวิตแต่ละวัน มากน้อยเพียงใด					
20	ท่านมีโอกาสได้พักผ่อนคลายเครียดมากน้อยเพียงใด					
21	สภาพแวดล้อมดีต่อสุขภาพของท่านมากน้อยเพียงใด					
22	ท่านพอใจกับการเดินทางไปไหนมาไหนของท่าน (หมายถึงการคมนาคม) มากน้อยเพียงใด					
23	ท่านรู้สึกว่าชีวิตท่านมีความหมายมากน้อยแค่ไหน					
24	ท่านสามารถไปไหนมาไหนด้วยตนเองได้ดีเพียงใด					
25	ท่านพอใจในชีวิตทางเพศของท่านแค่ไหน? (ชีวิตทางเพศ หมายถึง เมื่อเกิดความรู้สึกทางเพศขึ้นแล้วท่าน มีวิธีการทำให้ผ่อนคลายลงได้ รวมถึง การช่วยตัวเองหรือ การมีเพศสัมพันธ์)					
26	ท่านคิดว่าท่านมีคุณภาพชีวิต (ชีวิตความเป็นอยู่) อยู่ในระดับใด					

### 3.5.1 การให้คะแนนและการจัดกลุ่ม

3.5.1.1 พฤติกรรมการบริโภคอาหาร การออกกำลังกายและอารมณ์ มีข้อความอยู่ 20 ข้อคำถาม เป็นแบบวัดมาตราส่วนประมาณค่า (Rating scale) ชนิด 3 ระดับคือ ไม่เคยเลย ครึ่งคร่าว (1-4 ต่อสัปดาห์) และประจำ (5-7 ต่อสัปดาห์) โดยให้คะแนน 0, 3 และ 5 ตามลำดับ นำคะแนนแต่ละข้อมารวมกันแบ่งระดับ จำแนกเป็น 4 กลุ่ม ดังนี้

คะแนนรวมเท่ากับ 100 คะแนน หมายถึง พฤติกรรมด้านสุขภาพของท่านดีมาก  
 คะแนนรวมเท่ากับ 80-99 คะแนน หมายถึง พฤติกรรมด้านสุขภาพดี  
 คะแนนรวมเท่ากับ 60-79 คะแนน หมายถึง พฤติกรรมด้านสุขภาพดีปานกลาง  
 คะแนนรมน้อยกว่า 60 คะแนน หมายถึง ควรปรับเปลี่ยนพฤติกรรมให้ดีขึ้น

3.5.1.2 แบบวัดคุณภาพชีวิต WHOQOL-26 ข้อคำถาม มีข้อความที่มีความหมายเชิงบวก 23 ข้อ และข้อความที่มีความหมายเชิงลบ 3 ข้อ คือ ข้อ 2, 9, 11 มีการให้คะแนนข้อคำถามดังนี้ (รายละเอียดตารางที่ 3.3)

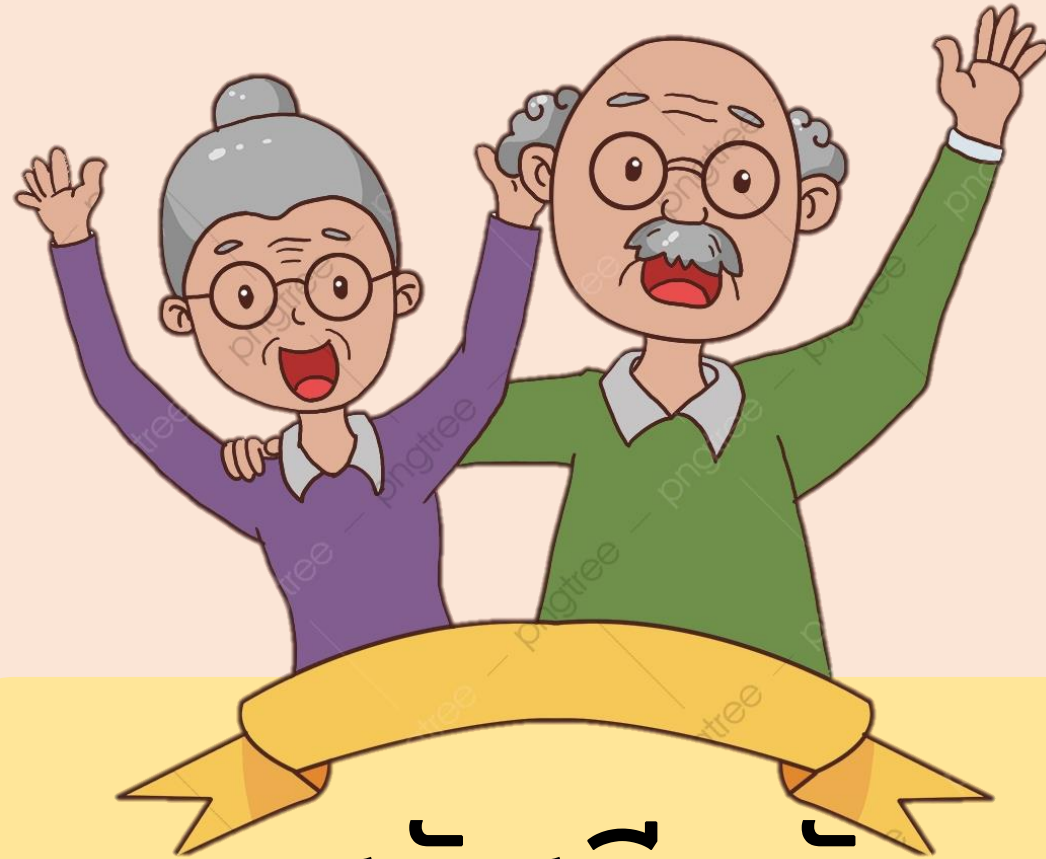
ตารางที่ 3.3 การให้คะแนนข้อคำถามคุณภาพชีวิต

ข้อคำถามเชิงบวก		ข้อคำถามเชิงลบ	
ตอบ	คะแนน	ตอบ	คะแนน
ไม่เคย	1	ไม่เคย	5
เล็กน้อย	2	เล็กน้อย	4
ปานกลาง	3	ปานกลาง	3
มาก	4	มาก	2
มากที่สุด	5	มากที่สุด	1

การแปลงผลมีคะแนนคุณภาพชีวิตตั้งแต่ 26-130 คะแนน โดยแบ่งระดับคุณภาพชีวิตแยกเป็นองค์ประกอบ (รายละเอียดตารางที่ 3.4)

ตารางที่ 3.4 การแปลผลระดับคะแนนคุณภาพชีวิตแยกตามองค์ประกอบ

องค์ประกอบ	ระดับคะแนนคุณภาพชีวิต		
	คุณภาพชีวิตที่ไม่ดี	คุณภาพชีวิตปานกลาง	คุณภาพชีวิตที่ดี
ด้านสุขภาพกาย (ข้อ 2,3,4,10,11,12,24)	7-16	17-26	27-35
ด้านจิตใจ (ข้อ 5,6,7,8,9,23)	6-14	15-22	23-30
ด้านสัมพันธภาพทางสังคม (ข้อ 13,14,25)	3-7	8-11	12-15
ด้านสิ่งแวดล้อม (ข้อ 15,16,17,18,19,20,21,22)	8-18	19-29	30-40
คุณภาพชีวิตโดยรวม	26-60	61-95	96-130
ข้อ 1 และข้อ 26 เป็นตัวชี้วัดที่อยู่ในหมวดคุณภาพชีวิตและสุขภาพโดยรวม			



สวัสดีครับ