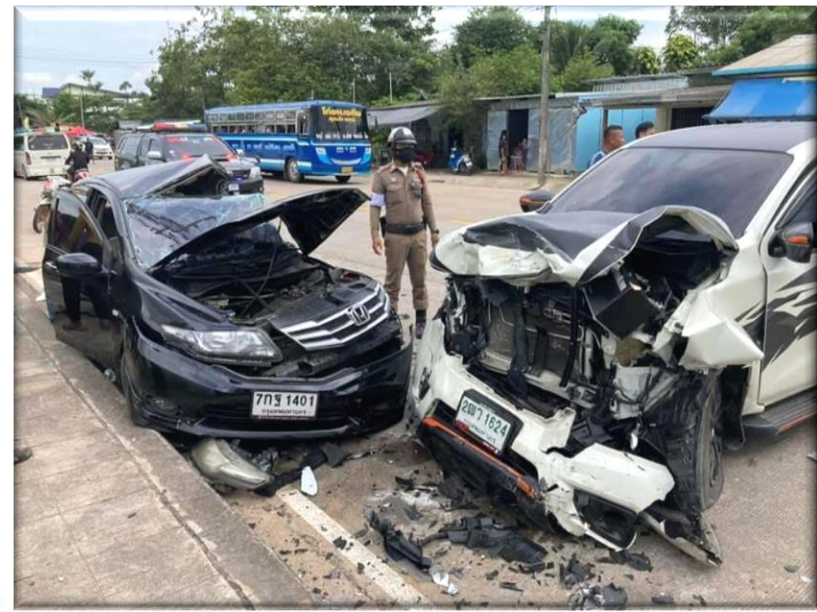




พชอ.
คลองหาด



การจัดการขยะ



การจัดการอุบัติเหตุทางถนน



พชอ.
คุณอุษมา

ไขเลือดออก



การจัดการโรคไขเลือดออก



การดูแลผู้สูงอายุ

การจัดการขยะ

เป้าหมาย

- ➔ ส่วนราชการ สถานศึกษา ศาสนสถาน หน่วยงาน และหมู่บ้านชุมชน มีการดำเนินกิจกรรมคัดแยกขยะ ไม่น้อยกว่า ร้อยละ ๗๐
- ➔ ร้อยละ ๒๐ ของของหมู่บ้าน เป็นหมู่บ้านต้นแบบด้านการจัดการขยะ
- ➔ ปริมาณขยะจากชุมชน ที่เข้าสู่ระบบกำจัด ลดลงจากปีที่ผ่านมา ไม่น้อยกว่า ร้อยละ ๑๐

ผลการดำเนินงาน

★ ปริมาณขยะจากชุมชนเปรียบเทียบปีที่ผ่านมา



วิธีการ



★ ร้อยละ ๑๐๐ ของส่วนราชการ สถานศึกษา ศาสนสถาน หน่วยงาน และหมู่บ้านชุมชน มีการดำเนินกิจกรรมคัดแยกขยะ

★ ร้อยละ ๔๙.๓๐ ของของหมู่บ้าน เป็นหมู่บ้านต้นแบบด้านการจัดการขยะ

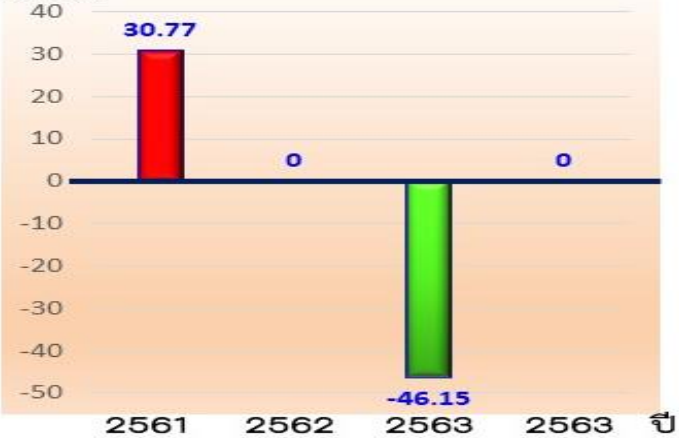
การจัดการอุบัติเหตุทางถนน

เป้าหมาย

- ➔ จัดตั้งศูนย์ปฏิบัติการความปลอดภัยทางถนน องค์การปกครองส่วนท้องถิ่น (ศปถ.อปท.) ครอบคลุมทุก อปท.
- ➔ กำหนดจุดเสี่ยง ของการเกิดอุบัติเหตุทางถนนของอำเภอ
- ➔ อัตราการเสียชีวิตจากอุบัติเหตุทางถนนในพื้นที่อำเภอคลองหาด ลดลงจากปีที่ผ่านมาไม่น้อยกว่าร้อยละ ๓๐

ผลการดำเนินงาน

อัตราเสียชีวิตจากอุบัติเหตุทางถนนเปรียบเทียบกับปีที่ผ่านมา ร้อยละ

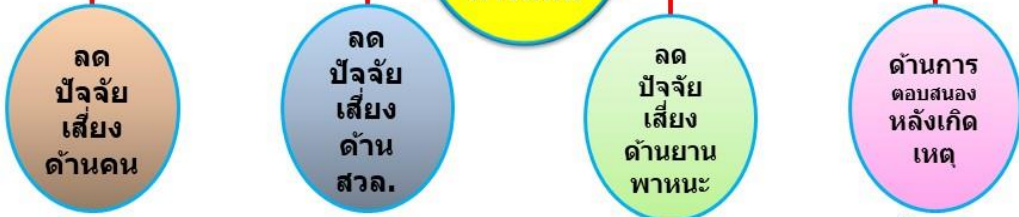


วิธีการ

ศปถ.อ. ↔ ศปถ.อปท.



มาตรการป้องกันและลดอุบัติเหตุทางถนน



- ศปถ.อปท.เขต.คลองหาด
- ศปถ.อปท.อบต.คลองโกกเดือน
- ศปถ.อปท.อบต.ไทยอุดม
- ศปถ.อปท.อบต.ข้ามมะกรูด
- ศปถ.อปท.อบต.เบญจขจร
- ศปถ.อปท.อบต.โพธิ์เตี้ย
- ศปถ.อปท.อบต.โพธิ์ทอง

๑. การบังคับใช้กฎหมาย
๒. มาตรการสังคม/ชุมชน
๓. การรณรงค์ / ประชาสัมพันธ์



๑. แก้ไขจุดเกิดเหตุบ่อย/เหตุใหญ่
๒. ปรับสิ่งแวดล้อมข้างทาง



- โด้งบ้านจันทร์แดง ด.คลองโกกเดือน
- โด้งบ้านน้ำคำ ด.เบญจขจร



๑. ดูแลรถสาธารณะ/รับจ้าง
๒. รถบรรทุก นน.เกิน
๓. ปชส.การตรวจสภาพรถ

๑. ความพร้อมของ รพ.
๒. ความพร้อมของหน่วยกู้ชีพ/ กู้ภัย
๓. ระบบช่วยเหลือที่จุดเกิดเหตุ
๔. การช่วยเหลือด้านต่างๆ

★ ร้อยละ ๑๐๐ ของ อปท. มีการจัดตั้งศูนย์ปฏิบัติการความปลอดภัยทางถนน องค์การปกครองส่วนท้องถิ่น (ศปถ.อปท.)

★ มีการกำหนดจุดเสี่ยง ของการเกิดอุบัติเหตุทางถนน จำนวน ๓ จุด

การดูแลผู้สูงอายุ



ผู้สูงอายุอาจเฝ้าคอยหา
มีสุขภาพดี สามารถดำรง
ชีวิตประจำวันได้อย่าง
เหมาะสม ตามศักยภาพ

กำหนดตัวชี้วัด → **วัดที่ผลผลิต**

1. ผู้สูงอายุ ไม่น้อยกว่า ร้อยละ ๘๐ ได้รับการดูแลสุขภาพตามข้อลี้ชิ่งประโยชน์ และมีผู้ปกครองทุกคนได้รับการแก้ไข
2. ผู้สูงอายุ ทุกคน ที่มีภาวะพึ่งพิงด้านสาธารณสุข ได้รับการดูแล อย่างมีแบบแผน (Care Plan) โดย ผู้จัดการการดูแลผู้สูงอายุ (Care Manager) และ ผู้ดูแลผู้สูงอายุ (Care Giver)
3. ผู้สูงอายุที่เป็นกลุ่มเปราะบาง (ต้องเฝ้าระวัง) ทุกคน ได้รับการดูแลจากสังคม



<p>กำหนดวิธีการดำเนินงาน</p> <p>๑. หัตถ์ภาษาข้อมูล ไขข้อข้องใจ</p> <ul style="list-style-type: none"> ๖๐ - ๗๙ ปี → ปกติ ๘๐ - ๘๙ ปี → มีภาวะพึ่งพิง ๙๐ ปี ขึ้นไป → เปราะบาง 	<p>กำหนดวิธีการดำเนินงาน</p> <p>๒. คัดกรองสุขภาพ</p> <ol style="list-style-type: none"> คัดกรองมาวาม คัดกรองระดับสติปัญญา คัดกรองโรคหัวใจ และหลอดเลือด คัดกรองสุขภาพช่องปาก คัดกรองมองเห็น คัดกรองซึมเศร้า คัดกรองภาวะไต คัดกรองภาวะกระดูกพรุน คัดกรองภาวะสมองในการดำรงชีวิตประจำวัน คัดกรองภาวะโภชนาการ
<p>กำหนดวิธีการดำเนินงาน</p> <p>๓. จัดกิจกรรมส่งเสริมสุขภาพตามความเหมาะสม</p> <ul style="list-style-type: none"> ไม่ดื่ม ไม่สูบบุหรี่ ไม่ใช้สารเสพติด ชมรมผู้สูงอายุ / ไรชมรมผู้สูงอายุ ส่งเสริม พักผ่อน และออกกำลังกาย ส่งเสริม ป้องกัน ฟื้นฟูสุขภาพ 	<p>กำหนดวิธีการดำเนินงาน</p> <p>๔. ช่วยเหลือผู้สูงอายุกลุ่มเปราะบาง</p> <ul style="list-style-type: none"> ที่อยู่อาศัย อาหาร เครื่องนุ่งห่ม โรค/ ฉุกเฉิน/ การแพทย์ การเข้าถึงบริการ การดูแล
<p>แนวทางการเฝ้าระวัง</p> <ul style="list-style-type: none"> ทพ. / อสม. กองงานด้าน - กองงาน LTC เชียงใหม่ - เชียงราย อสม. กลุ่มผู้ฟื้นฟู หน่วยงานสาธารณสุข - รพ. - รพ.สต. - สสจ. ท.ม. วัด อาคาร หน่วยงานราชการอื่นๆ องค์กรเอกชน กลุ่มสามัญญ์ 	



ระบบบริการ LTC และระบบทางด้านสาธารณสุข

อปท.จัดบริการ LTC 100%

ผู้สูงอายุระดับ 1 = 72 คน

ผู้สูงอายุระดับ 2 = 28 คน

ผู้สูงอายุระดับ 3 = 32 คน

ผู้สูงอายุระดับ 4 = 1 คน

ได้รับการดูแลด้วย 3C ทกคน



สำนักงนสาธารณสุขอำเภอคลองหาด

กลุ่มสามัญญ์ มอบเงินให้กู้ยืมการ ๑๕ พัน ๑๔ พัน โฉนดที่ ๕ ส่วน ของบ้านคลองหาด

วันที่ ๑๑ มิถุนายน ๒๕๖๓ น.ส.อ.บุญสม สิมละ รองผู้บังคับการตำรวจภูธรจังหวัดนครราชสีมา พร้อมด้วย กลุ่มสามัญญ์ พร้อมด้วย พล.ต. และ พล.ต.ท.วงศกานตนาภรณ์ กองสาธารณสุขและป้องกันโรค อำเภอคลองหาด ได้ทำพิธีมอบเงินกู้ยืมการ ๑๕ พัน ๑๔ พัน โฉนดที่ ๕ ส่วน ของบ้านคลองหาด ให้ แก่กลุ่มสามัญญ์ตำบลคลองหาด จังหวัดพิจิตร ผ่านผู้แทนกลุ่มสามัญญ์ โดยมีผู้บริจาคเงินช่วยเหลือการกู้ยืมการไว้ที่หน้าพระเจดีย์

- ชมรมผู้สูงอายุระดับตำบล ผ่านมาตรฐาน 100%
- มีสิทธิด้านการรักษาพยาบาล 99.94%
- ได้รับเบี้ยยังชีพผู้สูงอายุ 96.73%
- ได้รับเบี้ยยังชีพผู้มีรายได้น้อย 10.86%



การขับเคลื่อน พชอ.

2563

2564

พชอ.

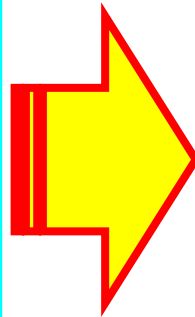
การจัดการขยะ

การจัดการอุบัติเหตุทางถนน

การจัดการโรคไข้เลือดออก

การดูแลผู้สูงอายุ

คณะอนุกรรมการ



พชอ.

การจัดการขยะ

การจัดการอุบัติเหตุทางถนน

การจัดการโรคไข้เลือดออก

การดูแลผู้สูงอายุ

การจัดการโรคโควิด-19

พชต.

กบ