

# ร่าง

- พัฒนาการเด็ก
- NCD
- วัณโรค
- COVID-19
- Sepsis

## ประเด็น

## ระบบ

- Digital transformation & Monitoring
- Service
- Staff
- Structure
- Network

## นโยบาย

# 5

## นพ.สสจ.สระแก้ว

# 2564

POLICIES



# Quality = Standard + Satisfaction

Value  
Based  
Health  
care

## Referral system/ Service plan

- พัฒนา IMC
- ER คุณภาพ & Tele medicine
- คลินิกกัญชา
- IMC Stroke+แผนไทย
- New normal medical service

## Primary Care

- Action Plan Primary care 9 เรื่อง
- พชอ. ใช้เลือดออก,ผู้สูงอายุ

## Smart hospital & OPD reconstruction

- Referral system with Blockchain
- OPD renovation
- ER renovation



# Cost

## IT

- ทะเบียนครุภัณฑ์
- NCD@Home
- HOS Office
- Salary slip online
- Finger print
- COVID-19 Sakaeo
- Teleconference

## HR

- HR blueprint
- อบรมภาวะผู้นำ
- องค์กรแห่งความสุข
- บรรจุข้าราชการ COVID

## Finance

- เพิ่มรายได้ กองทุน UC,M fund
- ควบคุมค่าใช้จ่าย Planfin/HGR
- ป้องกันรั่วไหล RCM/EIA

2563

# 5 ประเด็น

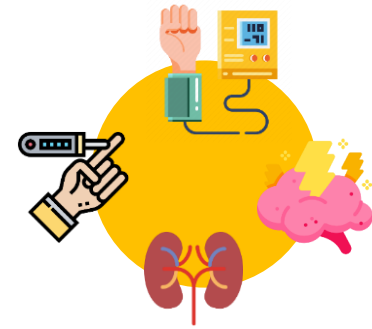


## 1. พัฒนาการเด็ก

- ประเมิน/กระตุ้นพัฒนาการ ให้ดีขึ้น
- สอบทานความรู้/ทัศนคติ/ทักษะ ผู้ประเมินในอำเภอ และรพสต.
- ประสานกรมอนามัยเพิ่มความเข้มแข็งพัฒนา ทักษะให้พื้นที่
- มหัศจรรย์1000วัน
- สนามเด็กเล่นสร้างปัญญา
- โภชนาการเด็ก

## 2. NCD

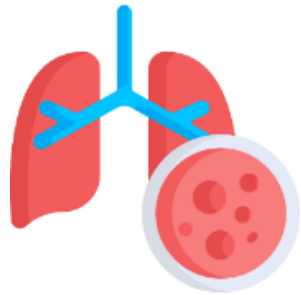
(DM, HT, Stroke, STEMI, CKD)



- Individual Data Analysis
- ปรับพฤติกรรมเสี่ยง บริโภค อ้วน ออกกำลังกาย ให้มี DPAC โรงพยาบาล/รพสต. ตามระดับองค์กร
- สสจ.ประสานพื้นที่ วิเคราะห์ สังเคราะห์ ใช้ข้อมูล
- ออกแบบ ระบบ กิจกรรมและการดูแล ที่เหมาะสม ในแต่ละกลุ่มเสี่ยง
- ต่อยอด อสม.เยี่ยมบ้านด้วย Application NCD@Home
- ผูกโยง 1-3 stage
- ตรวจสอบร้านขายยา การขายยาในร้านชำ ตลาดนัด ยาหมดอายุ/ยาเสื่อมคุณภาพ
- Referral System
- SERVICE PLAN พัฒนาNODEวังน้ำเย็นกับวัฒนานคร

# 5 ประเด็น

## 3. วัคซีน



- ทำงานเชิงรุกมากขึ้น
- เน้นกลุ่มเสี่ยงจากแรงงานต่างชาติ
- Health literacy คนไข้และญาติ  
เสริมสร้างความเข้มแข็งบุคลากร  
สาธารณสุข
- ประสานการใช้ Telemedicine GPS  
Tracking กับ อบจ.สระแก้ว



## 4. COVID-19

- Prevention, Detection, Response & Support
- COVID-19 Sakaeo
- กลไกคณะกรรมการควบคุมควบคุมโรคติดต่อ  
จังหวัดสระแก้ว
- การเฝ้าระวังโรค และพฤติกรรม ในชุมชน
- New normal medical service
- Home & Local Quarantine
- รักษาที่บ้าน ลด OPD walk in
- รับโรคอุบัติใหม่ในอนาคต

# 5 ประเด็น

## 5. Sepsis



- อัตราตายจาก Severe sepsis/Septic shock ลดลง
- ทุกโรงพยาบาลมีการกำหนด Sepsis Case Manager ชัดเจน
- จัดหลักสูตรอบรมแพทย์ Intern ทุกคนร่วมกับ Staff รพร. เพื่อการ Diag หรือ Consult ได้รวดเร็วทันเวลา
- รพร. สระแก้ว กำหนด CPG , Guideline และจัดอบรมการดูแลผู้ป่วย ให้ชัดเจน
- Fast track sepsis ใน ER
- รพ.สต. เน้นปรับเปลี่ยนพฤติกรรมสุขภาพ ,Early warning sings
- Consult 2 ways ด้วย Telemedicine

# 5

## ระบบ

# 1. Digital transformation & Monitor



- Node back office ใช้ DIGITAL ช่วยลดภาระงานด้านหน้า
- Hardware Software เพื่อระบบส่งต่อ EMR, PHR
- Teleconference & Telemedicine
- พัฒนา Health information system
- เน้นจัดการ Individual health data
- สร้าง Social network กลุ่มผู้ป่วย ให้เกิด Intra,Inter,Extra ด้วย Blockchain เชื่อม EMR
- Front & Back office
- Performance measurement
- จัด ระบบ Feedback เร็ว ปรับตัวเร็ว ลองใช้ Agile มากกว่า waterfall ใช้ OKR วาง goal จังหวัด / อำเภอ
- จัดทำ Schedule
  - 1) ติดตามงานรายอำเภอ/รพสต. Real time ,Peer review, Dash Board เพื่อปรับ action ทุกเดือน
  - 2) ติดตามรายประเด็น ลงดู รพสต.
  - 3) ติดตามกลุ่มงานเชิงระบบ
- Value base : Input, Output, Outcome

# 5 ระบบ

## 2. Service



- ลด OPD ลงได้ 40% เป้า walk in เป็น 0
- เน้นระบบนัด ระบบคิว online
- ดูแลผู้ป่วย NCD ผ่าน NCD@home เพิ่ม literacy ให้ผู้ป่วยและทีมดูแล(อสม. และ อสค.)
- 2P Safety
- ปรับ Workflow ในการดูแล EMS/ Respiratory case
- จัดระบบ Primary care เป็น Node PP / Medical service
- นำร่อง อ.เมือง และอ.วังสมบูรณ์

ทีมทำงาน node ครอบคลุมประชากร 8,000 -12,000 คน  
โดยสหสาขาไม่แบ่งแยก รพช. รพ.สต.

# 5 ระบบ



## 3. Staff

- Front & Back office skill ทีมต้องมี skill เพิ่มเติม สำหรับ new normal
- Universal precautions
- Digital skill ทั้งทีม รพช. รพ.สต. อสม และ ประชาชน ให้ มี Digital literacy
- ขวัญกำลังใจ ชักซ้อมเตรียมการ ให้พร้อม ตลอดเวลา

- Health personal
- Community person (อสม.) เน้น ส่งเสริมดูแลประชาชน ในหมู่บ้านมี staff รพสต. เป็น supervisor
- ระดับ Family เน้นสร้างผู้ดูแล ต่อเนื่อง อสค.
- สร้าง Leader ใส่ Thinking process และ Goal ระดับพื้นที่



# 5 ระบบ

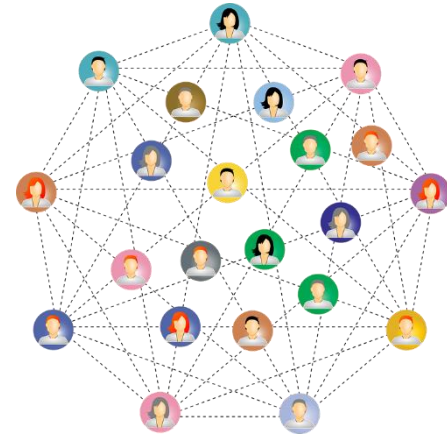
## 4. Structure



- โครงสร้าง รพช. ปรับ ทางกายภาพ
- OPD reconstruction สวยงาม สะอาดปลอดภัย ได้ มาตรฐาน ประชาชน มั่นใจ
- ER renovation ตามมาตรฐาน เพื่อรองรับ Emerging diseases ไม่เฉพาะ COVID-19

## 5. Network

- เครือข่าย External ,Stakeholder ,ท้องถิ่น ,หน่วยงานอื่น เน้น Ownership Empower





## สำคัญที่สุด

- นโยบายลงถึงปฏิบัติ
- การสื่อสาร เป้าหมาย
- ระบบ Monitor ที่ดี
- ระบบ ติดตาม แผน Planfin และเงินบำรุง
- ระบบ IT ติดตาม COVID-19

**“ขอบคุณทีมงาน สาธารณสุขสระแก้ว  
ทุกระดับ ทุกคน แทนประชาชนชาวสระแก้ว”**