



SMART HOSPITAL

สำนักงานสาธารณสุขจังหวัดสระแก้ว

ก.พ.2562

SAKAEO SMART HOSPITAL



REFERRER SYSTEM WITH BLOCKCHAIN

ครบวงจร

- ระบบส่งต่อ
- ส่งกลับ (Refer Back)
- ดูแลต่อเนื่องที่บ้าน

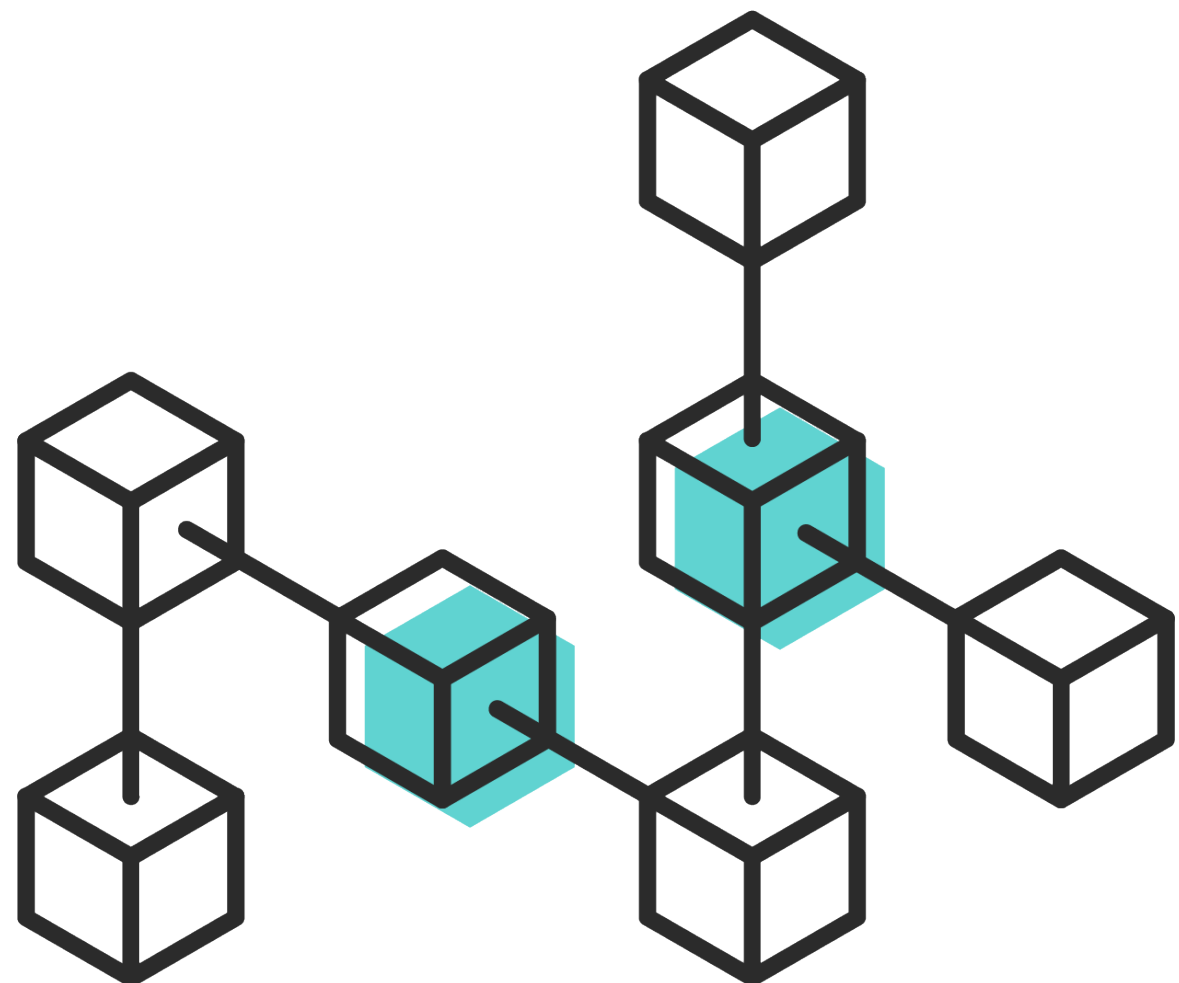
โครงการนำร่อง (อยู่ระหว่างดำเนินการ)

สสจ.สระแก้ว ร่วมกับ กยผ.สป. และ
สำนักงานพัฒนารัฐบาลดิจิทัล (DGA)
พัฒนาระบบ Refer โดยใช้เทคโนโลยี
Blockchain เพื่อเพิ่มศักยภาพการส่งต่อ
ข้อมูลผู้ป่วย



ผลที่คาดว่าจะได้รับ

- ลดคอขวด เพิ่มความเร็วการสัญจรข้อมูล
- ป้องกันการแก้ไขข้อมูล เพิ่มความน่าเชื่อถือ
- เพิ่มความเสถียรของระบบส่งต่อข้อมูล
- ติดตามดูแลผู้ป่วยตลอดกระบวนการส่งต่อ
จนถึงการดูแลต่อเนื่องที่บ้าน

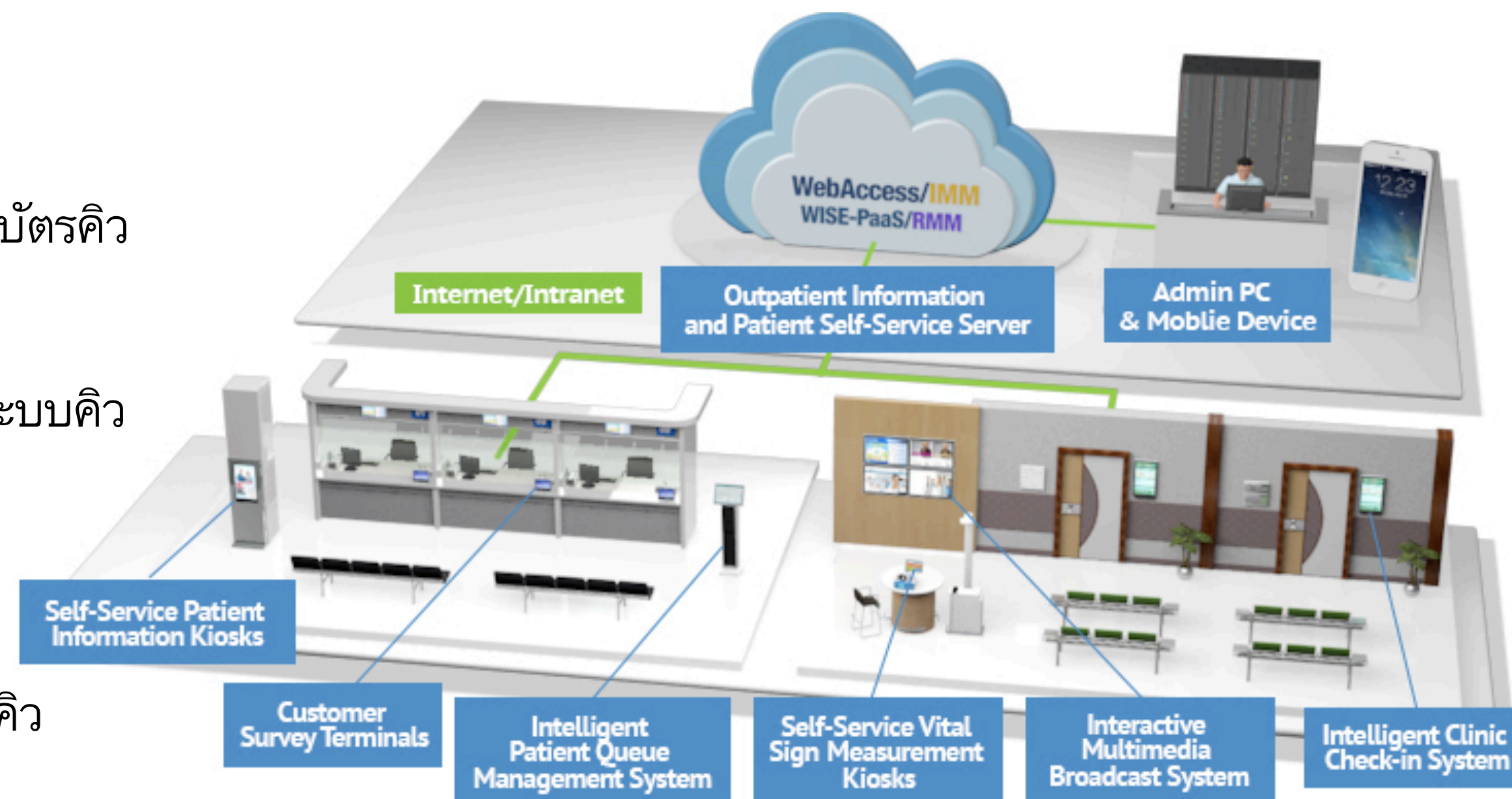


SAKAEO SMART HOSPITAL



ระบบคิวรับบริการ

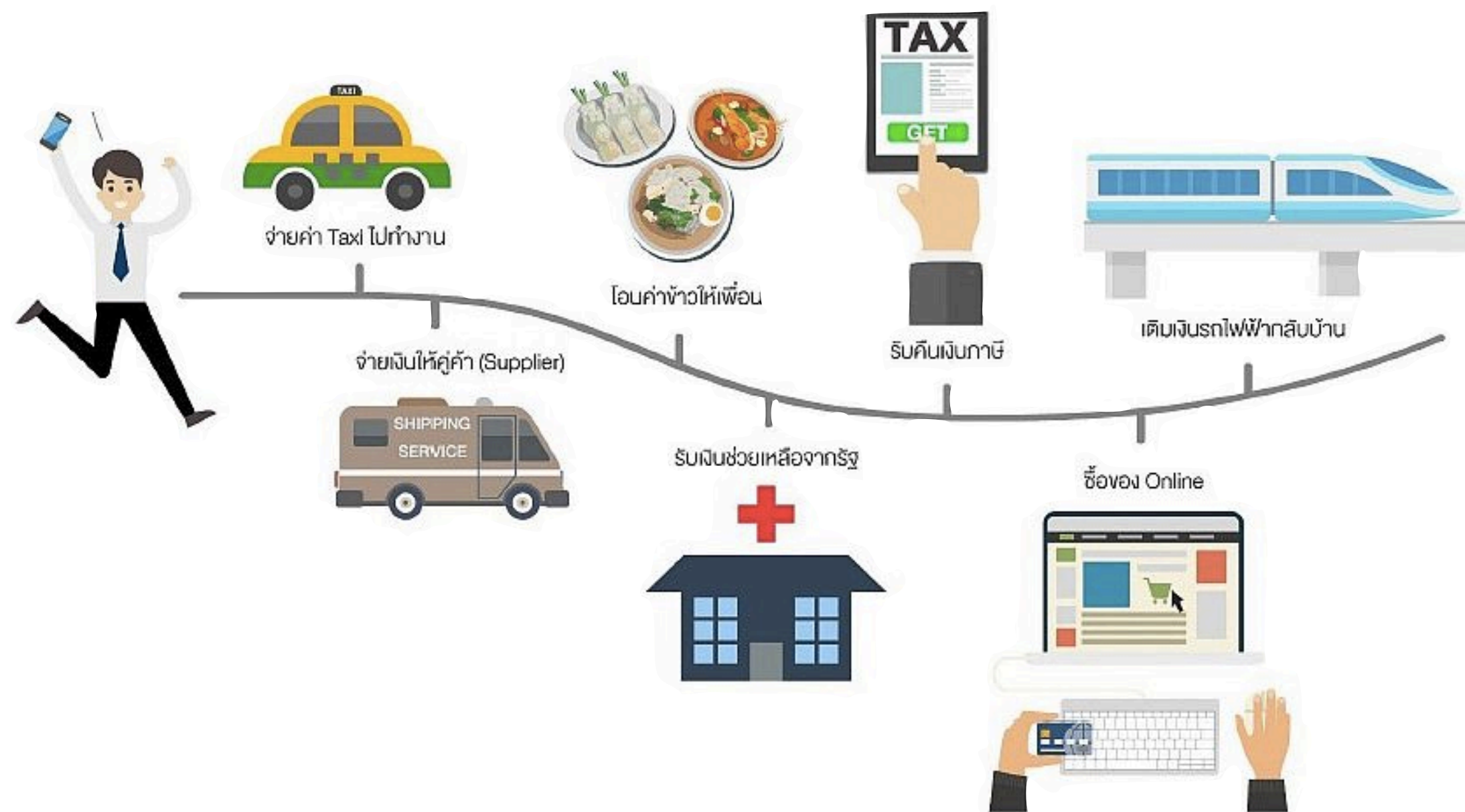
- **22 ก.พ. 62**
 - ร่วมทดสอบระบบคิวที่ รพ.อรัญประเทศ
 - หาความต้องการด้าน Hardware ที่ต้อง ใช้ เช่น จอ Monitor แสดงคิว, ลำโพงเรียกคิว, เครื่องพิมพ์บัตรคิว เป็นต้น
- **1-31 มี.ค. 62** รพ.ทุกแห่ง จัดหา Hardware สำหรับระบบคิว ให้พร้อม ตามรูปแบบจุดบริการของแต่ละ รพ.
- **4-8 มี.ค. 62** เช็กระบบที่ รพ. ทุกแห่ง ให้เสร็จสิ้น
- **25-29 มี.ค. 62** รพ.ทุกแห่ง ชักซ้อมการใช้ระบบเรียกคิว
- **1 เม.ย. 62** รพ.ทุกแห่ง เริ่มเปิด ใช้ระบบคิว



SAKAEO SMART HOSPITAL



E-PAYMENT



9 แห่ง

ดำเนินการแล้ว

100%

SAKAEO SMART HOSPITAL



E-DONATION



ดำเนินการแล้ว

100%



ระบบบริจาคอิเล็กทรอนิกส์
e-Donation



PATIENT IDENTIFICATION WITH FINGERPRINT

ระบุตัวบุคคลต่างด้าวด้วยลายนิ้วมือ

- เริ่มดำเนินการ **1 ต.ค. 61**
- นำร่องใน **19** หน่วยบริการ
- ปัจจุบันลงทะเบียนลายนิ้วมือต่างด้าวแล้ว **14,000** คน
- สามารถแก้ปัญหาการระบุตัวตนต่างด้าวที่ไม่มีเลขบัตรอ้างอิงได้ ถูกต้อง แม่นยำ



SAKAEO SMART HOSPITAL



NCD@HOME

ส่งยาให้ผู้ป่วย NCD ถึงบ้าน



รูปแบบการดำเนินการ (เริ่มดำเนินการ 8 ม.ค. 62)

- รพ. ส่งยาลง รพ.สต.
- อสม. รับยาที่ รพ.สต. ไปส่งให้ผู้ป่วยที่ตนรับผิดชอบ
- อสม. ใช้แอป NDC@HOME ในมือถือบันทึกการประเมินผู้ป่วย
- รพ./รพ.สต. Monitor ข้อมูลผ่าน Internet
- หาก รพ. พบผู้ป่วยที่มีค่าการประเมินที่เสี่ยง จะประสาน รพ.สต. เพื่อนัดผู้ป่วยมารับการตรวจที่ รพ.

ประโยชน์ที่ได้รับ

- ลดการรอคอยและลดความแออัด ใน รพ.
- ลดความสูญเสียด้านเวลาและค่าใช้จ่าย ในการมา รพ. ของผู้ป่วย
- เจ้าหน้าที่ได้เห็นสภาพความเป็นอยู่จริงของผู้ป่วย จากภาพถ่ายที่ อสม. บันทึก



DIGITAL TRANSFORMATION

SAKAEO DIGITAL TRANSFORMATION



INVS

ระบบบริหารคลังวัสดุและ
เวชภัณฑ์ทางการแพทย์



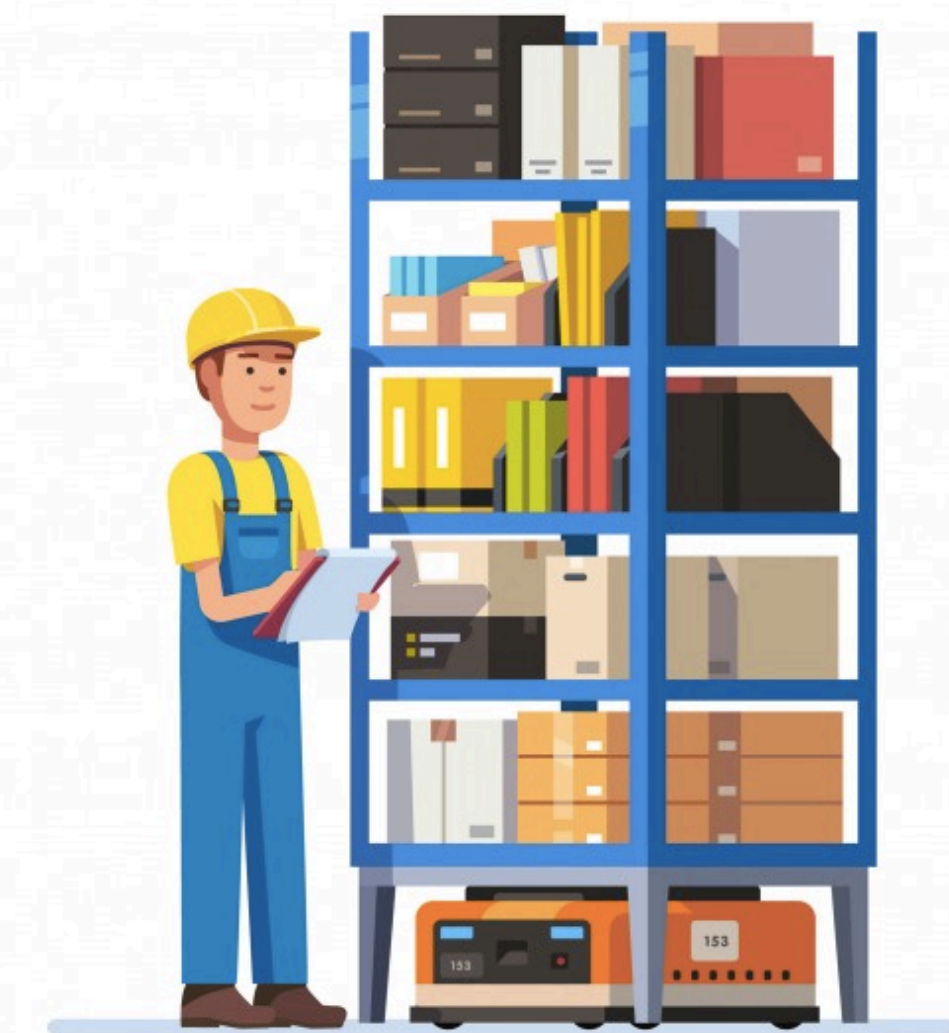
ระบบบริหารข้อมูลบุคคล

ฐานข้อมูลบุคลากร
ประวัติการอบรม การลา



INVY

ระบบบริหารครุภัณฑ์
แบบบูรณาการเชื่อมโยง
โยงทั้งจังหวัด





THANK YOU