



คปสอ. ☆
ติดดาว ☆
☆☆☆



การขับเคลื่อนการดำเนินงาน

คปสอ.ติดดาว

เครือข่ายบริการสุขภาพอำเภอตาพระยา

แผนที่อำเภอตาพระยา



- พื้นที่	๕ ตำบล
- ๖๔ หมู่บ้าน	๔ ชุมชน
- หลังคาเรือน	๑๓,๘๙๐ หลัง
- ประชากร	๕๐,๓๐๑ คน
- ชาย	๒๕,๐๕๐ คน
- หญิง	๒๕,๒๕๑ คน
-อบต.	๕ แห่ง
-เทศบาล	๑ แห่ง
- โรงเรียน	๓๒ แห่ง
-ศูนย์พัฒนาเด็กเล็ก	๒๗ แห่ง
-วัด/สำนักสงฆ์	๔๙ แห่ง
-รพช.	๑ แห่ง
-รพ.สต.	๑๕ แห่ง

พื้นที่ ๖๔๒.๓๔๕ กม.^๒
 ความหนาแน่น ปชก. ๘๗ คน/กม.^๒

ข้อมูลการดำเนินงาน

ปี 2560

ผลการประเมิน

- 1. CUP ผ่านการประเมินระดับ 3 ดาว 77.23 คะแนน
- 2. รพ.สต. ผ่านการประเมิน
 - 5 ดาว 11 แห่ง
 - 4 ดาว 4 แห่ง

ผลการประเมิน QLN

- ผ่านทั้ง 3 ระบบงาน 15 แห่ง
- 100%**

ปี 2561

ผลการประเมิน

- 1. CUP ผ่านการประเมินระดับ 4 ดาว 87.82 คะแนน
- 2. รพ.สต. ผ่านการประเมิน
 - 5 ดาว 15 แห่ง
- **100%**

ปี 2562

เป้าหมาย

1. CUP มีคะแนนการประเมินคปสอ.ติดดาว (เพิ่มขึ้น 5 คะแนน)
2. รพ.สต. 15 แห่ง
 - ผ่านเกณฑ์ รพ.สต.ติดดาว **100%**
 - ผ่านเกณฑ์ HWP ระดับดีมาก **100%**

หลักการปฏิบัติ

ชัดเจน

- (ผู้บริหาร-การโรง) เข้าใจเกณฑ์
- มีผู้รับผิดชอบชัดเจน (CUP(คู่ประสาน) Cluster กลุ่มวิชาชีพ รพ.สต.)

จริงจัง

- ได้รับการสนับสนุนทุกระดับตามความเหมาะสม (คน เงิน สิ่งของ)
- การควบคุมกำกับ ติดตาม ประเมินผล ต่อเนื่อง

พัฒนา

- มีระบบพี่เลี้ยงสอนงาน (รพ.สต.- รพ.สต. / Cluster - รพ.สต. /
Cup - รพ.สต. /วิชาชีพเฉพาะ - รพ.สต.)
- Node บริการ
- เป็นส่วนหนึ่งของคะแนนความดีความชอบประจำปี

การประเมินตนเอง Self Assessment ตามเกณฑ์ คปสอ.ติดตาม



TimeLine การดำเนินงาน

ลำดับที่	รายละเอียดกิจกรรม	เป้าหมาย	ระยะเวลา	หมายเหตุ
1	แต่งตั้งทีมพี่เลี้ยง ระดับ Cup	ทีมนำ (รพ.+สสอ.)	30 มค.62	
2	จับคู่ประสาน รพ.-สสอ. ทีมนำ (รพ.+สสอ.)	ดำเนินการอย่างมีประสิทธิภาพ	30 มค.62	
3	ชี้แจงเกณฑ์และกรอบการดำเนินงาน	ทีมพี่เลี้ยง/จนท.ทุกคน ทราบเกณฑ์	8 มค.62	
4	มอบหมายผู้รับผิดชอบที่ชัดเจน (ระดับ คปสอ. / รพ.สต.)	มีการกำหนดผู้รับผิดชอบชัดเจน	มค.62	
5	ศึกษารายละเอียดเกณฑ์และประเมินตนเอง	จนท.ทุกคนเข้าใจเกณฑ์สามารถนำไปสู่การปฏิบัติได้	มค.62	
6	จัดทำแผนพัฒนาและนำเสนอผู้บังคับบัญชา	หน่วยบริการได้รับการสนับสนุนการดำเนินงาน	มค.62	
	(ทีมนำ เสนอ คปสอ. ผู้ปฏิบัติระดับ รพ.สต. เสนอ ผอ.รพ.สต.)	ตามความเหมาะสม		
7	พัฒนาตามส่วนขาด	ระดับ รพ.สต./Cluster/Cup	กพ. – กค.62	
8	นิเทศติดตาม เยี่ยมหน่วยงาน	ระดับ รพ.สต./Cluster/Cup	กพ. – กค.62	

ถอดบทเรียนการดำเนินงานปี 61

คปสอ.ติดตาม

ลำดับ	หมวด	คะแนนเต็ม	คะแนนได้	ร้อยละ
1	หมวด นโยบาย ตัวชี้วัด	35	28.54	81.54
2	หมวด พชอ.	20	20	100
3	หมวด รพ.สต.ติดตาม	30	27.28	90.93
4	หมวด To Excellence	15	12	80
รวม		100	87.82	87.82

รพ.สต.ติดตาม

ลำดับ	หมวด	คะแนนเต็ม	คะแนนได้เฉลี่ย	ร้อยละ
1	หมวด 1 การนำองค์กร และการจัดการที่ดี	20	19.41	97.09
2	หมวด 2 การให้ความสำคัญกับประชากรเป้าหมาย	10	8.2	82
3	หมวด 3 การมุ่งเน้นทรัพยากรบุคคล	10	8	80
4	หมวด 4 การจัดระบบบริการครอบคลุมประเภทและประชากรทุกกลุ่มวัย	320	299.1	93.72
5	หมวด 5 ผลลัพธ์	24	22.5	90

ประเด็นการพัฒนา

❖ หมวด นโยบาย ตัวชี้วัด

- การคัดกรองพัฒนาการเด็ก
- การคัดกรองวัณโรคปอด
- การดำเนินงาน ITA
- การลงสาเหตุการตาย
- DM ควบคุมได้
- DM HT ตรวจ CVD Risk
- HA
- RDU
- Happinometer

❖ หมวด To Excellence

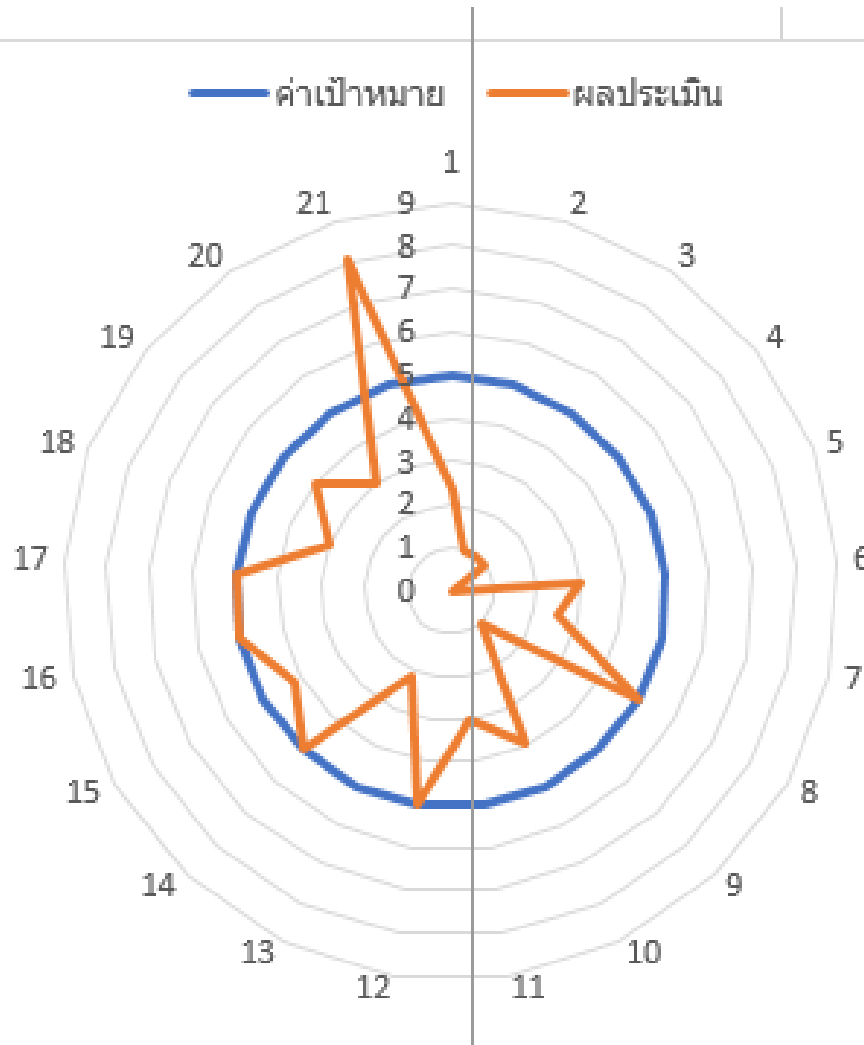
- การนำเสนอผลงานระดับเขตขึ้นไป

เปรียบเทียบการประเมินตนเองตามเกณฑ์ คปสอ.ติดตาม ปี 62

ลำดับ	หมวด	คะแนนเต็ม	ผลงาน ปี 61		ประเมินตนเอง ปี62		ผลต่าง
			คะแนนได้	ร้อยละ	คะแนนที่ได้	ร้อยละ	
1	หมวด นโยบาย ตัวชี้วัด	35	28.54	81.54	31.24	89.26	เพิ่มขึ้น
2	หมวด ระบบสุขภาพ อำเภอ	20	20	100	18.27	91.34	ลดลง
3	หมวด รพ.สต.ติดตาม	30	27.28	90.93	27.21	90.71	ลดลง
4	หมวด To Excellence	15	12	80	9.75	65.00	ลดลง
รวม		100	87.82	87.82	86.47	86.47	ลดลง

สรุปการประเมินตนเอง คปสอ.ติดตาม

ประเด็นการพัฒนา



ประเด็น Cup Profile และ รพ.สต.ติดตาม ยังไม่ได้มาคิด

❖ หมวด นโยบาย ตัวชี้วัด

- เร่งรัดการดำเนินงานตามตัวชี้วัด
- มอบหมายผู้รับผิดชอบระดับอำเภอ
- จับคู่ประสาน รพ. - สสอ.
- สรุปผลงานจาก HDC ให้ผู้บริหารทุกเดือน

❖ หมวด ระบบสุขภาพ

- CUP Profile

❖ หมวด รพ.สต.ติดตาม

- ดำเนินการตามแผนพัฒนา รพ.สต.

❖ หมวด To Excellence

- พัฒนาผลงานวิชาการตาม Time Line

การพัฒนาด้านโครงสร้างพื้นฐาน

น่ายู่ น่ายางาน

การพัฒนา
5 ส / HWP



ทำที่ทำงานให้เหมือนบ้านที่เราอาศัย

โครงสร้างการดำเนินงาน

คณะกรรมการพัฒนาคุณภาพชีวิตระดับอำเภอ(พชอ)

- อ.ตาพระยา
- รพ.ตาพระยา
- สสอ.ตาพระยา
- ส่วนราชการระดับอำเภอ
- อปท
- อื่นๆ

เรารักตาพระยา คนตาพระยาไม่ทอดทิ้งกัน (ดูแลผู้ป่วยติดเตียง เช่น DM) อำเภอสะอาด โรคพิษสุนัขบ้า ไข้เลือดออก อุบัติเหตุ

คณะกรรมการประสานงานสาธารณสุขระดับอำเภอ (คปสอ.)

- รพ.ตาพระยา
- สสอ.ตาพระยา
- รพ.สต.

กำหนดนโยบาย วางแผน ควบคุมกำกับ ติดตาม ประเมินผล (ODOP/OTOP)

เครือข่ายสุขภาพระดับตำบล

- อปท.
- รพ.สต.
- ผู้นำชุมชน
- อื่นๆ
- ปราชญ์
- ส่วนราชการระดับ

Primary care cluster (ตาพระยา Model)

- Cluster "ละลุ"
- Cluster "ลำสะโตน"
- Cluster "ช่องตะโก"

ร่วมคิด ร่วมทำ ร่วมติดตาม ร่วมประเมิน

ดูแลประชาชน ตามประเด็น OTOP

ทีมงาน ระบบส่งต่อ ระบบสนับสนุน

การจัดระบบ Node บริการ



ระบบสนับสนุน



“ขนส่งมูลฝอยติดเชื้อ ส่งยาเวชภัณฑ์ วัคซีน Central supply”

นิเทศติดตามระบบงานที่สำคัญ

สร้างกลไกการทำงานระบบทีม

- คปสอ
- สสอ.
- Cluster
- รพ.สต.
- กลุ่มวิชาชีพเฉพาะ



เครื่องมือ

- มอบหมายชัดเจน
- ใ้รางวัล “พิจารณาความดีความชอบ” ให้รายกลุ่มตามผลการประเมิน พิเศษ

การสนับสนุน รพ.สต. ของแม่ข่ายด้าน ระบบงานต่างๆ

- ระบบยา
- ระบบ IC
- ระบบ Lab ฯลฯ



การขับเคลื่อนงานวิชาการ (นวัตกรรม/วิจัย/R2R/Best Practice)

- ❖ แต่งตั้งทีมพี่เลี้ยงการจัดทำผลงานวิชาการระดับอำเภอ
- ❖ พัฒนาศักยภาพด้านการทำผลงานวิชาการ ทุกวิชาชีพ (21 - 22 กพ. 62)
- ❖ ให้มีการจัดทำผลงานวิชาการตาม Cluster และตามกลุ่มวิชาชีพภายใน Cluster เช่น พยาบาล นวก. จพ. แผนไทย ทันตะกรรม เป็นต้น
- ❖ หน่วยบริการทุกแห่งมีผลงานนวัตกรรม/วิจัย/R2R/Best Practice อย่างน้อย 1 เล่ม/ปี/สถานบริการ
- ❖ มีการแลกเปลี่ยนเรียนรู้ระดับอำเภอ/จังหวัด
- ❖ ผลงานวิชาการทุกประเภทมีการนำไปใช้จริงในชุมชน
- ❖ ส่งเสริมบุคลากรทุกระดับให้มีการนำผลงานไปนำเสนอหน่วยงานอื่นๆ ทุกครั้งที่มีโอกาส



ทุกกลุ่มวิชาชีพ ตาม Cluster มีการจัดทำผลงานวิชาการ 100 %

ผลการประเมินตามเกณฑ์ คปสอ.ติดตาม ปี 62

ลำดับ	หมวด	คะแนนเต็ม	ผลการประเมิน	
			คะแนนได้	ร้อยละ
1	หมวด นโยบาย ตัวชี้วัด	35	30.83	88.08
2	หมวด ระบบสุขภาพอำเภอ	20	17.8	89.00
3	หมวด รพ.สต.ติดตาม	30	27.21	90.70
4	หมวด To Excellence	15	12	80.00
รวม		100	87.84	87.84

ปัจจัยความสำเร็จ Key success Factor

- ❖ ผู้บริหารให้ความสำคัญ
- ❖ มีระบบสนับสนุนที่เหมาะสม
- ❖ ทีมงาน (ทีมนำระดับ CUP / คู่ประสาน รพ.-สสอ.)
- ❖ วิเคราะห์ให้ตรงประเด็น ทำแผน ดำเนินการตามแผน
- ❖ ทีมยุทธศาสตร์ติดตามงานและนำเสนอผู้บริหารต่อเนื่อง (ทุกเวทีการประชุม)

แผนพัฒนาปี 2563

นโยบาย ตัวชี้วัด

- ❖ อบรมพัฒนาศักยภาพบุคลากรด้านการบันทึกข้อมูลสุขภาพ
- ❖ งานยุทธศาสตร์สรุปผลงานตามตัวชี้ HDC เดือนละ 2 ครั้ง
- ❖ หน่วยบริการนำเสนอประเด็นตามยุทธศาสตร์เดือนละ 1 แห่ง

ระบบสุขภาพ
อำเภอ

- ❖ จัดตั้ง พชต. เพื่อบูรณาการ (คน เงิน ของ) ระดับตำบล
- ❖ นิเทศงานในชุมชนทุกเดือน

รพ.สต.ติดดาว

- ❖ ประเมินตนเอง ทำแผนพัฒนา พัฒนาตามส่วนขาด
- ❖ เยี่ยมเสริมพลัง

To Excellence

- ❖ อบรมพัฒนาศักยภาพบุคลากรด้านการทำผลงานวิชาการ
- ❖ ส่งเสริมให้มีการนำผลงานวิชาการนำเสนอในเวทีระดับต่าง ๆ

สวัสดี

