



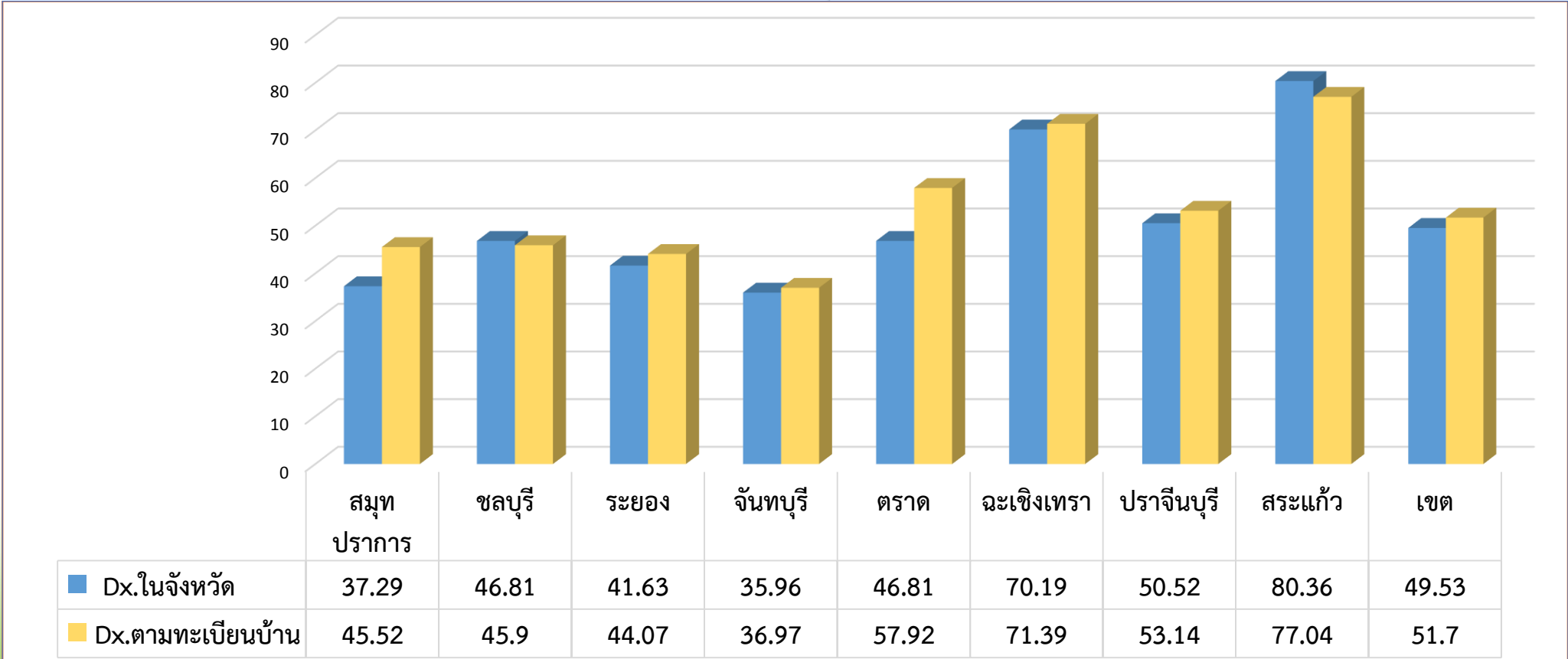
โรงพยาบาลจิตเวชสระแก้วราชชนกรินทร์



การเข้าถึงบริการโรคจิตเวช

ร้อยละของจังหวัดในเขตสุขภาพที่มีค่าการเข้าถึงบริการผู้ป่วยโรคซึมเศร้าผ่านเป้าหมายร้อยละ 68

เป้า : \geq ร้อยละ 68
ผลการดำเนินงานจังหวัดสระแก้ว : 77.04



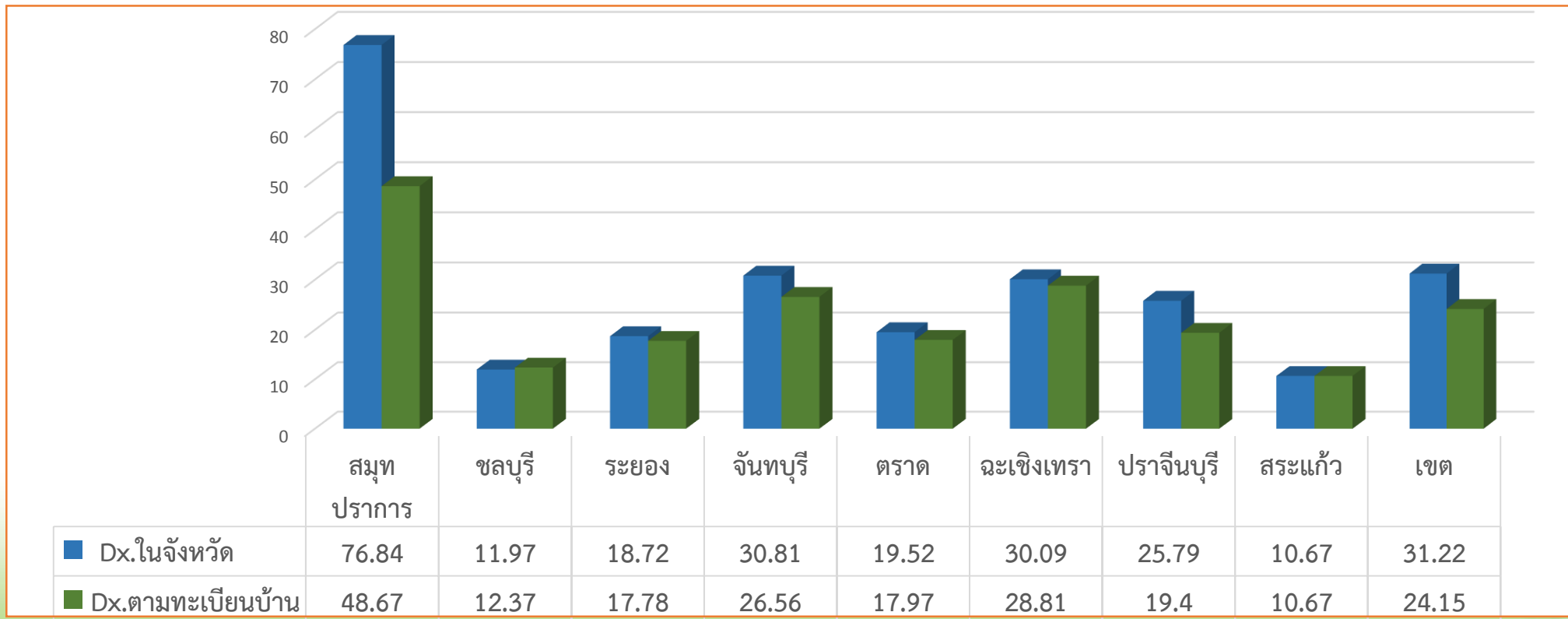
ที่มาข้อมูล : รพ.พระศรีฯ ณ วันที่ 25 ต.ค. 62



ร้อยละของผู้ป่วยสมาธิสั้น(ADHD) เข้าถึงบริการสุขภาพจิตเพิ่มขึ้น

เป้า : เพิ่มขึ้นร้อยละ 3

ผลการดำเนินงานจังหวัดสระแก้ว : 10.67

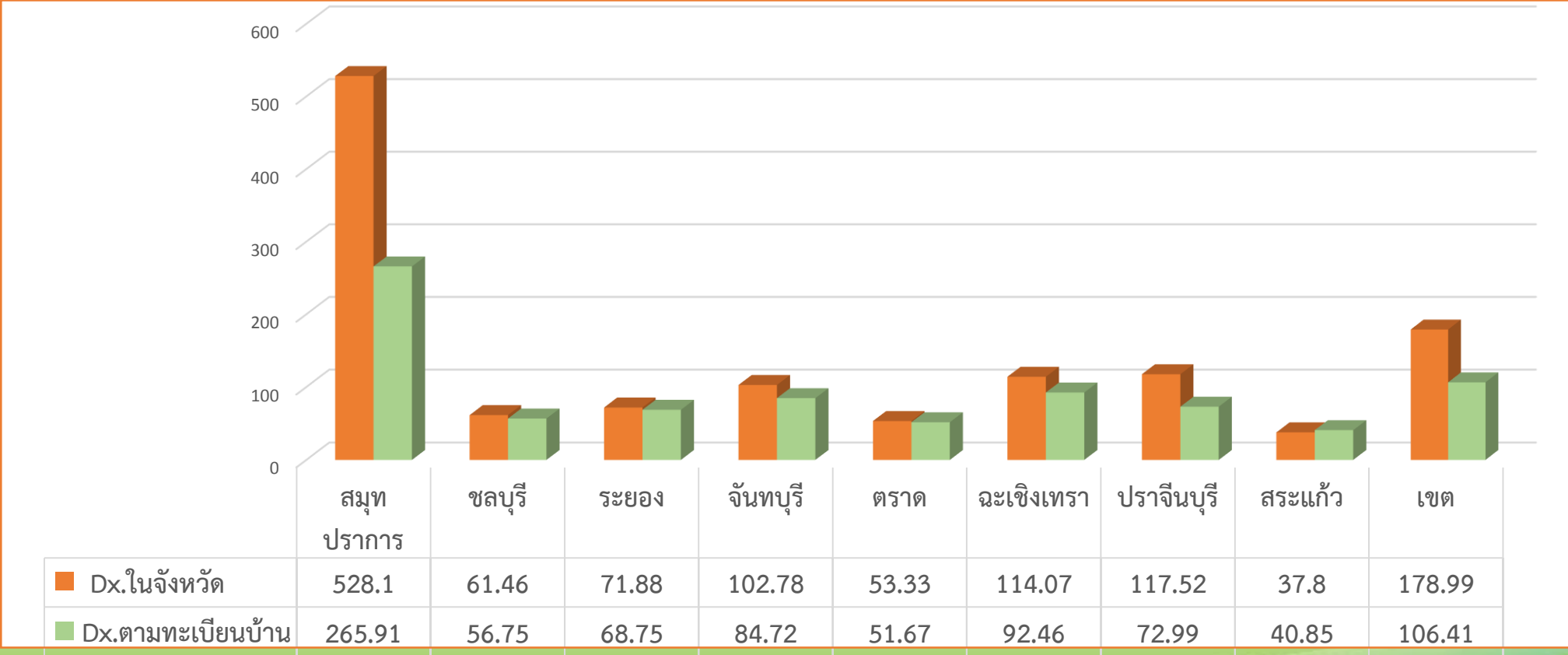


ที่มาข้อมูล : HDC ณ วันที่ 14 พ.ย. 62



ร้อยละของจังหวัดในเขตสุขภาพที่มีค่าการเข้าถึงบริการโรคออทิสติก (ASD) ผ่านเป้าหมายร้อยละ 45

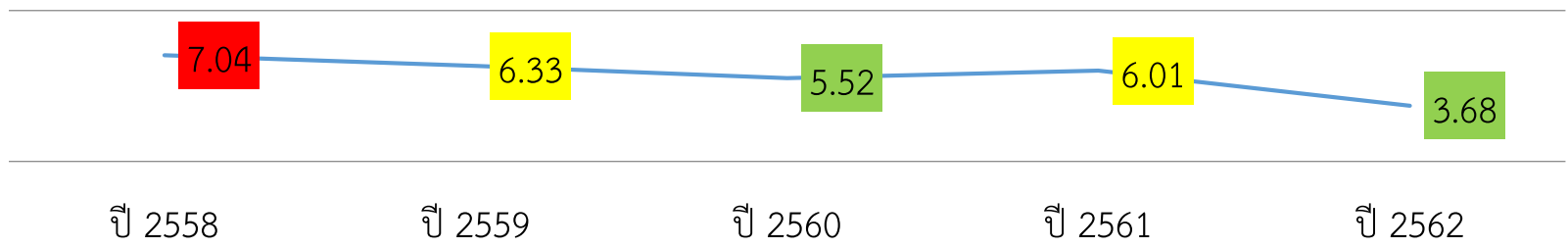
เป้า : ร้อยละ 45
ผลการดำเนินงานจังหวัดสระแก้ว : 40.85



ที่มาข้อมูล : HDC ณ วันที่ 14 พ.ย. 62

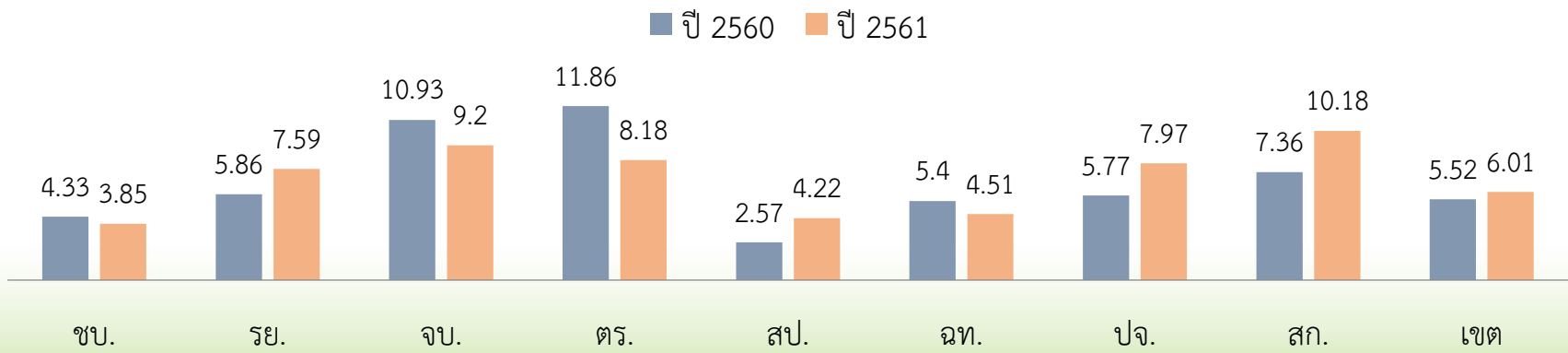


สถานการณ์การฆ่าตัวตายสำเร็จเขตสุขภาพที่ 6 ปี 2558-2562



จำนวนผู้ฆ่าตัวตาย	ปี 2558	ปี 2559	ปี 2560	ปี 2561	ปี 2562
	412 คน	374 คน	329 คน	362 คน	220 คน (9M)

อัตราการฆ่าตัวตายสำเร็จ เขตสุขภาพที่ 6 ปี 2560-2561



	ชบ.	รย.	จบ.	ตร.	สป.	นท.	ปจ.	สก.	เขต
ปี 2560	65 คน	41 คน	58 คน	26 คน	33 คน	38 คน	28 คน	41 คน	329 คน
ปี 2561	58 คน	54 คน	38 คน	18 คน	55 คน	32 คน	39 คน	57 คน	362 คน

ที่มาของข้อมูล : ศูนย์ป้องกันการฆ่าตัวตายระดับชาติ <http://www.suicidethai.com>
: รายงานการตรวจราชการระดับจังหวัด (ตก.1) รอบที่ 2 ปี 2562





Refer

สถิติการรับส่งต่อผู้ป่วยจิตเวช (refer in) จากเขตสุขภาพที่ 6 โรงพยาบาลจิตเวชสระแก้วราชนครินทร์

จังหวัด	ปีงบประมาณ(ราย)			รวม
	2560	2561	2562	
สมุทรปราการ	2	-	4	6
ชลบุรี	7	14	15	36
ระยอง	2	9	6	17
จันทบุรี	13	17	22	52
ตราด	4	3	1	8
ฉะเชิงเทรา	92	69	64	225
ปราจีนบุรี	254	271	281	806
สระแก้ว	2037	1827	1677	5541
เขต	2411	2210	2070	6691



สถิติการรับส่งต่อผู้ป่วยจิตเวช (refer in) แยกรายอำเภอ จังหวัดสระแก้ว

อำเภอ	ปีงบประมาณ(ราย)			รวม
	2560	2561	2562	
เมือง	161	126	119	406
วัฒนานคร	534	455	481	1470
วังน้ำเย็น	169	156	121	446
อรัญประเทศ	438	397	274	1109
เขาฉกรรจ์	192	186	187	565
คลองหาด	89	101	115	305
ตาพระยา	233	176	177	586
โคกสูง	121	131	92	344
วังสมบูรณ์	100	99	111	310
รวม	2037	1827	1677	5541



สถิติการส่งผู้ป่วยจิตเวชกลับพื้นที่ (refer back) ในเขตสุขภาพที่ 6 โรงพยาบาลจิตเวชสระแก้วราชนครินทร์

อำเภอ	ปีงบประมาณ(ราย)		รวม
	2561	2562	
สมุทรปราการ	6	3	9
ชลบุรี	25	25	50
ระยอง	14	17	31
จันทบุรี	34	3	37
ตราด	1	4	5
ฉะเชิงเทรา	89	39	128
ปราจีนบุรี	202	94	296
สระแก้ว	559	1297	1856
รวม	930	1482	2412



สถิติการส่งผู้ป่วยจิตเวชกลับพื้นที่ (refer back) ในจังหวัดสระแก้ว

โรงพยาบาลจิตเวชสระแก้วราชนครินทร์

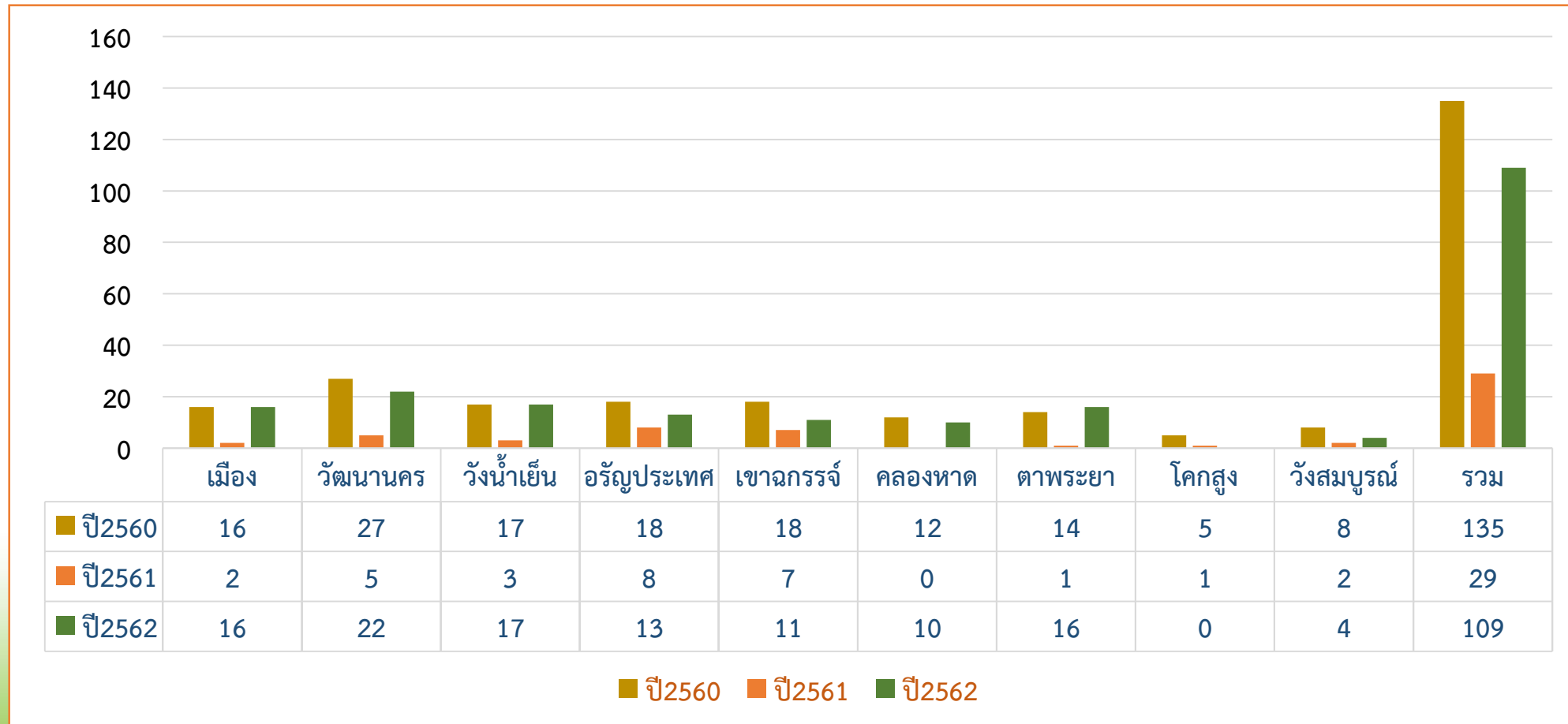
อำเภอ	ปีงบประมาณ(ราย)		รวม
	2561	2562	
เมือง	120	194	314
วัฒนานคร	55	104	159
วังน้ำเย็น	108	186	294
อรัญประเทศ	184	368	552
เขาฉกรรจ์	33	85	118
คลองหาด	44	107	151
ตาพระยา	52	95	147
โคกสูง	21	57	78
วังสมบูรณ์	22	101	123
รวม	599	1297	1936





งานสุขภาพ
จิตชุมชน

ผู้ป่วย SMI-V (Serious Mental Illness with High Risk to Violence) จังหวัดสระแก้ว แยกรายอำเภอ ปีงบ 2562



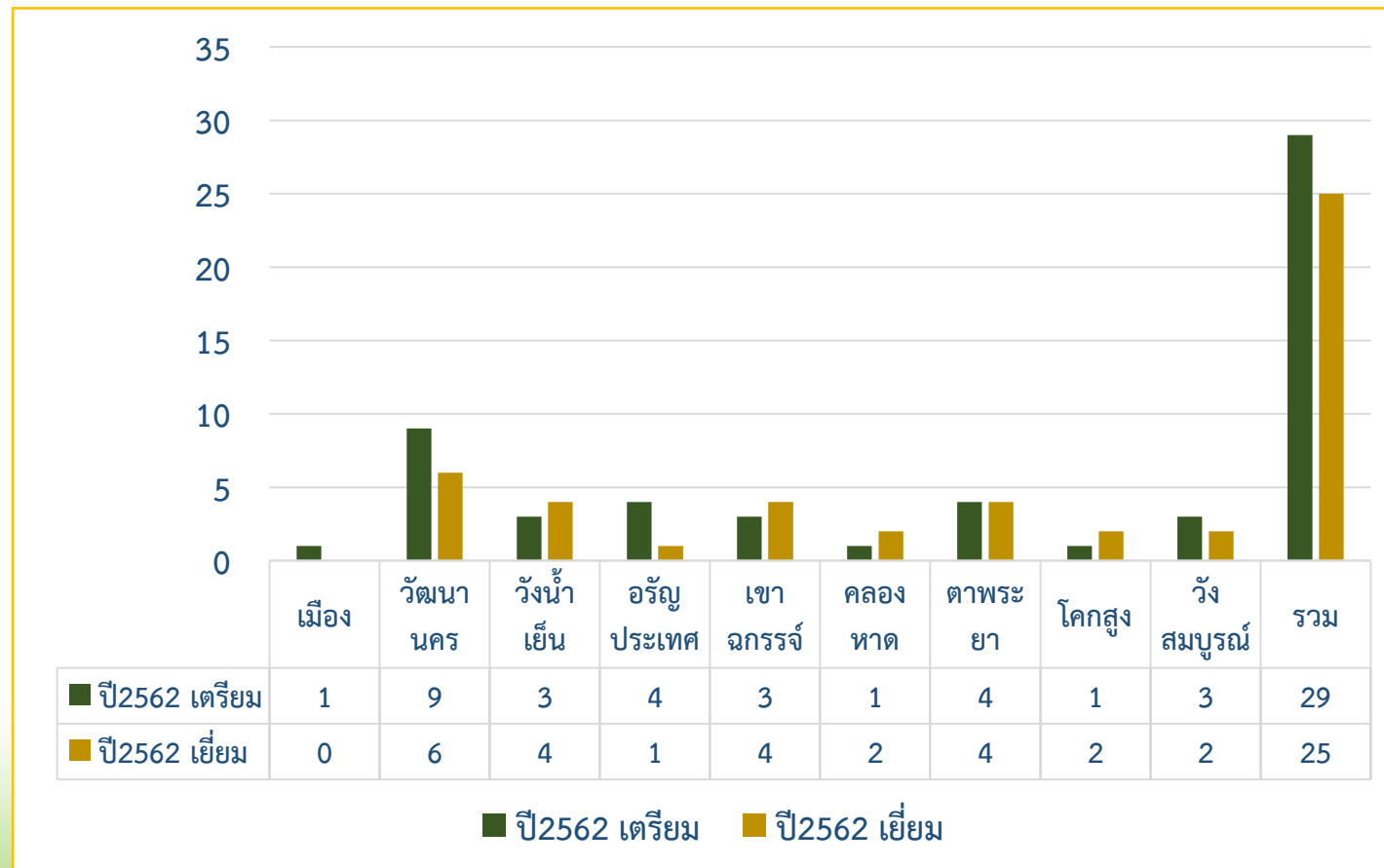
ที่มาข้อมูล : กลุ่มงานการพยาบาลสุขภาพจิตและจิตเวชชุมชน



ข้อมูลการเตรียมและเยี่ยมบ้านผู้ป่วยจิตเวชจังหวัดสระแก้ว

แยกรายอำเภอ ปีงบประมาณ 2562

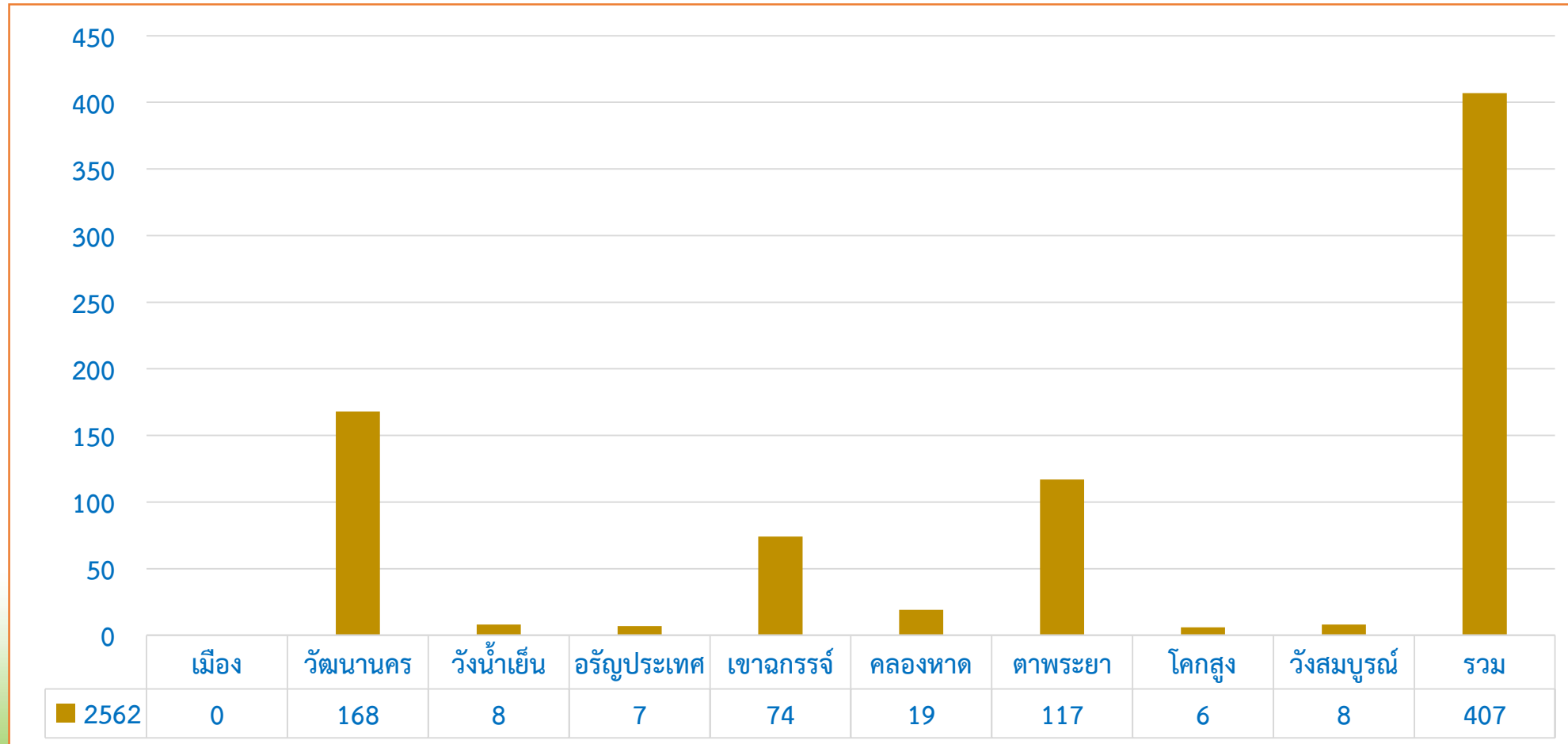
อำเภอ	ปี2562	
	เตรียม	เยี่ยม
เมือง	1	0
วัฒนานคร	9	6
วังน้ำเย็น	3	4
อรัญประเทศ	4	1
เขาฉกรรจ์	3	4
คลองหาด	1	2
ตาพระยา	4	4
โคกสูง	1	2
วังสมบูรณ์	3	2
รวม	29	25



ที่มาข้อมูล : กลุ่มงานการพยาบาลสุขภาพจิตและจิตเวชชุมชน



ข้อมูลผู้ป่วยระบบยาใจใกล้บ้านจังหวัดสระแก้ว แยกรายอำเภอ ปีงบ 2562



ที่มาข้อมูล : กลุ่มงานการพยาบาลสุขภาพจิตและจิตเวชชุมชน



ผลการประเมินตนเองในการพัฒนาคุณภาพ
ระบบบริการสุขภาพจิตและจิตเวชสำหรับ
รพศ/รพท/รพช
ปีงบประมาณ 2562

ผลการประเมินตนเองในการพัฒนาคุณภาพ

ระบบบริการสุขภาพจิตและจิตเวชสำหรับ รพศ/รพท/รพช ปีงบประมาณ 2562

ชื่อสถานบริการ / ระดับสถานบริการ				ระดับคะแนนการประเมิน ปีงบประมาณ 2562								
				1. ด้านบุคลากร	2. ด้านสถานที่	3. ขีดความสามารถระบบบริการ						3.6 ด้านการติดตามดูแล
						3.1 การตรวจวินิจฉัยและการบำบัดรักษา	3.2 การให้การดูแลทางสังคมจิตใจ	3.3 การส่งเสริมป้องกันด้านสุขภาพจิต	3.4 ระบบยา	3.5 ด้านการส่งต่อ		
รพท.	1	สมเด็จพระยุพราชสระแก้ว	S	2	1	1	1	1	1	1	1	
รพท.	1	อรัญประเทศ	M1	1	1	1	1	1	1	1	1	
รพช.	1	วังน้ำเย็น	F2	1	1	1	1	1	1	1	1	
	2	คลองหาด	F2	1	1	1	1	1	1	1	1	
	3	วัฒนานคร	F2	1	1	2	1	1	1	1	2	
	4	ตาพระยา	F2	2	2	2	1	1	2	1	2	
	5	เขาฉกรรจ์	F2	1	2	2	1	1	2	1	2	
	6	โคกสูง	F3	2	3	2	2	2	2	1	1	
	7	วังสมบูรณ์	F3	2	3	2	2	2	2	1	1	



ขอบคุณค่ะ

