



โรงพยาบาลวังน้ำเย็น

ยินดีต้อนรับ



นายแพทย์ สุเทพ เพชรมาก

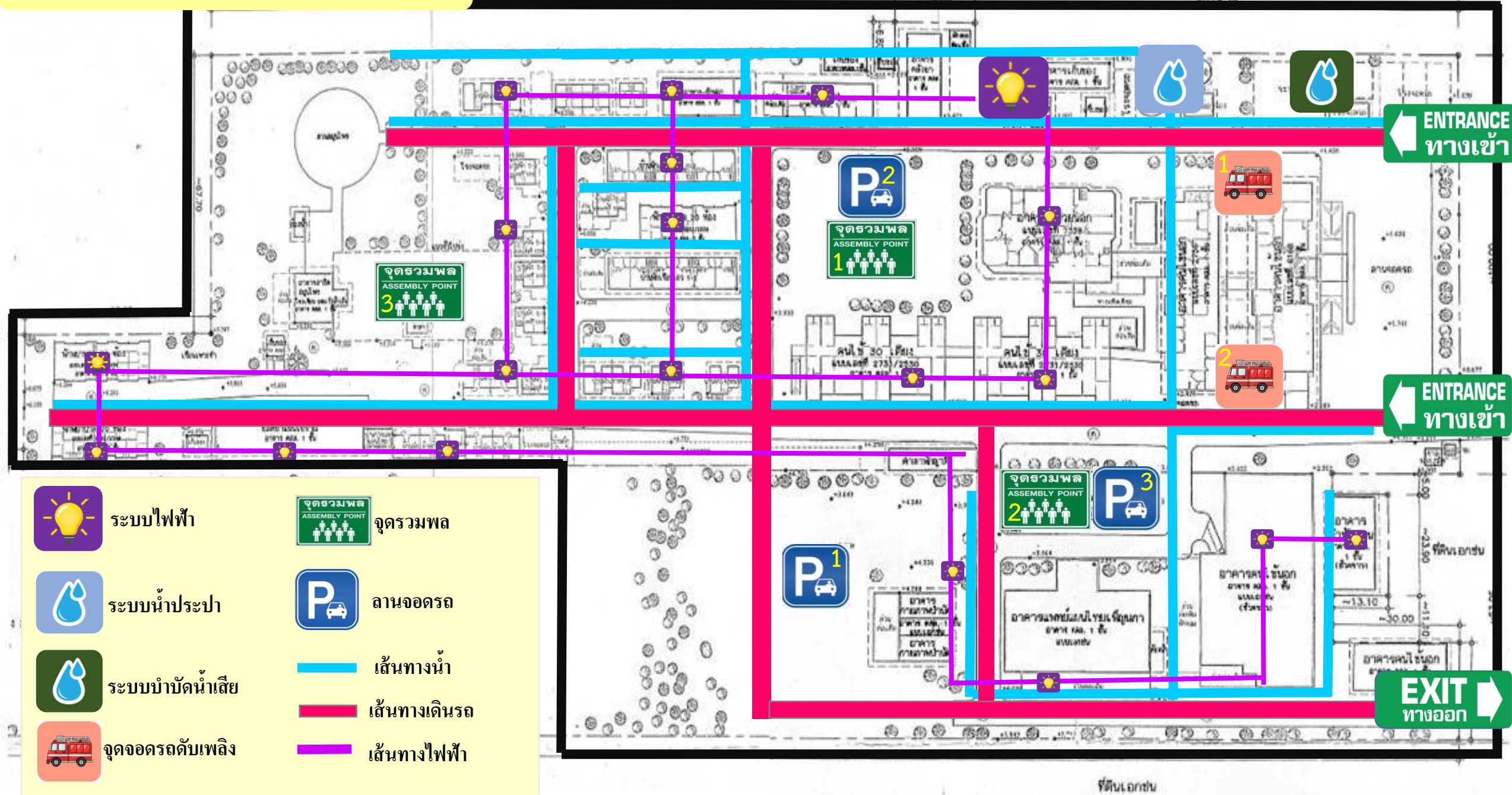
ผู้ตรวจราชการกระทรวง เขต 6
และคณะตรวจราชการนี้เทศงาน



กรอบการพัฒนา
โรงพยาบาลวังน้ำเย็น
ประจำปี 2563 - 2567

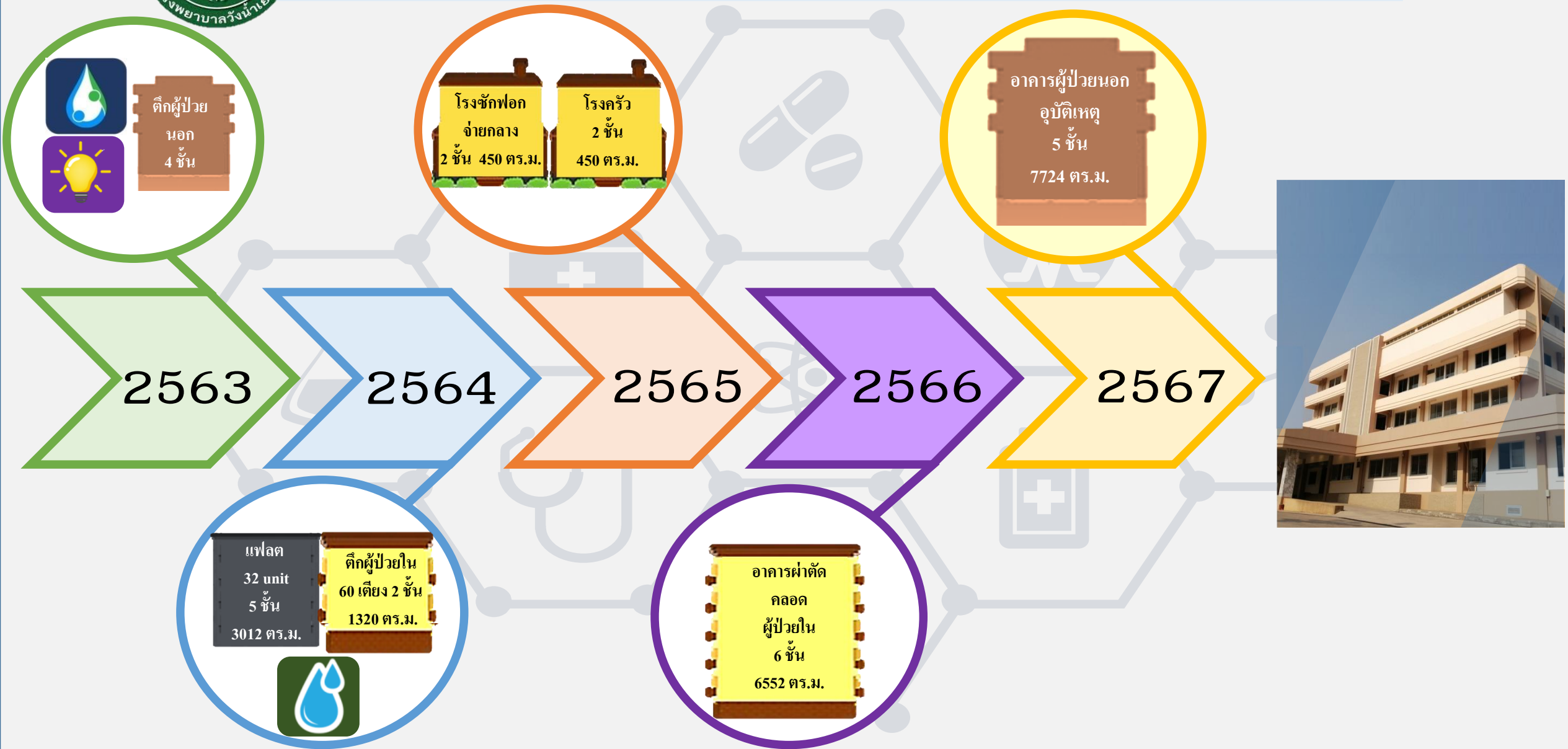


โรงพยาบาลวังน้ำเย็น ปี 2562



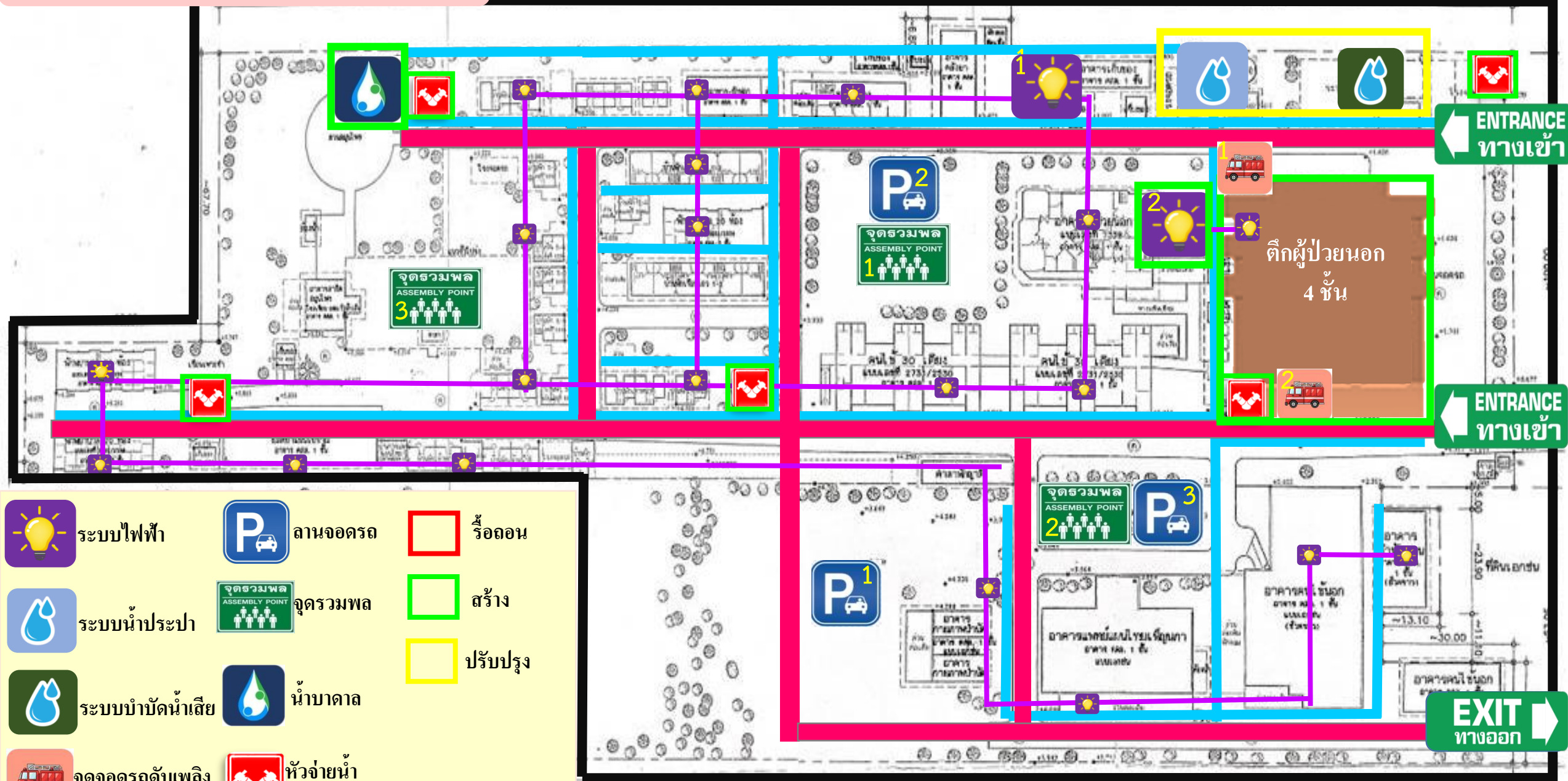


การพัฒนาโรงพยาบาลวังน้ำเย็น ปี 2563 - 2567



โรงพยาบาลวังน้ำเย็น ปี 2563

ที่ดินเอกชน



| | | | | | |
|--|------------------|---|------------|---|----------|
|  | ระบบไฟฟ้า |  | ลานจอดรถ |  | ระลอก |
|  | ระบบน้ำประปา |  | จุดรวมพล |  | สร้าง |
|  | ระบบบำบัดน้ำเสีย |  | น้ำบาดาล |  | ปรับปรุง |
|  | จุดจอดรถดับเพลิง |  | หัวจ่ายน้ำ | | |

ENTRANCE
ทางเข้า

ENTRANCE
ทางเข้า

EXIT
ทางออก

ตึกผู้ป่วยนอก
4 ชั้น

จุดรวมพล
ASSEMBLY POINT
3

P2
จุดรวมพล
ASSEMBLY POINT
1

จุดรวมพล
ASSEMBLY POINT
2

P3

P1

ที่ดินเอกชน


โรงพยาบาลวังน้ำเย็น ปี 2564

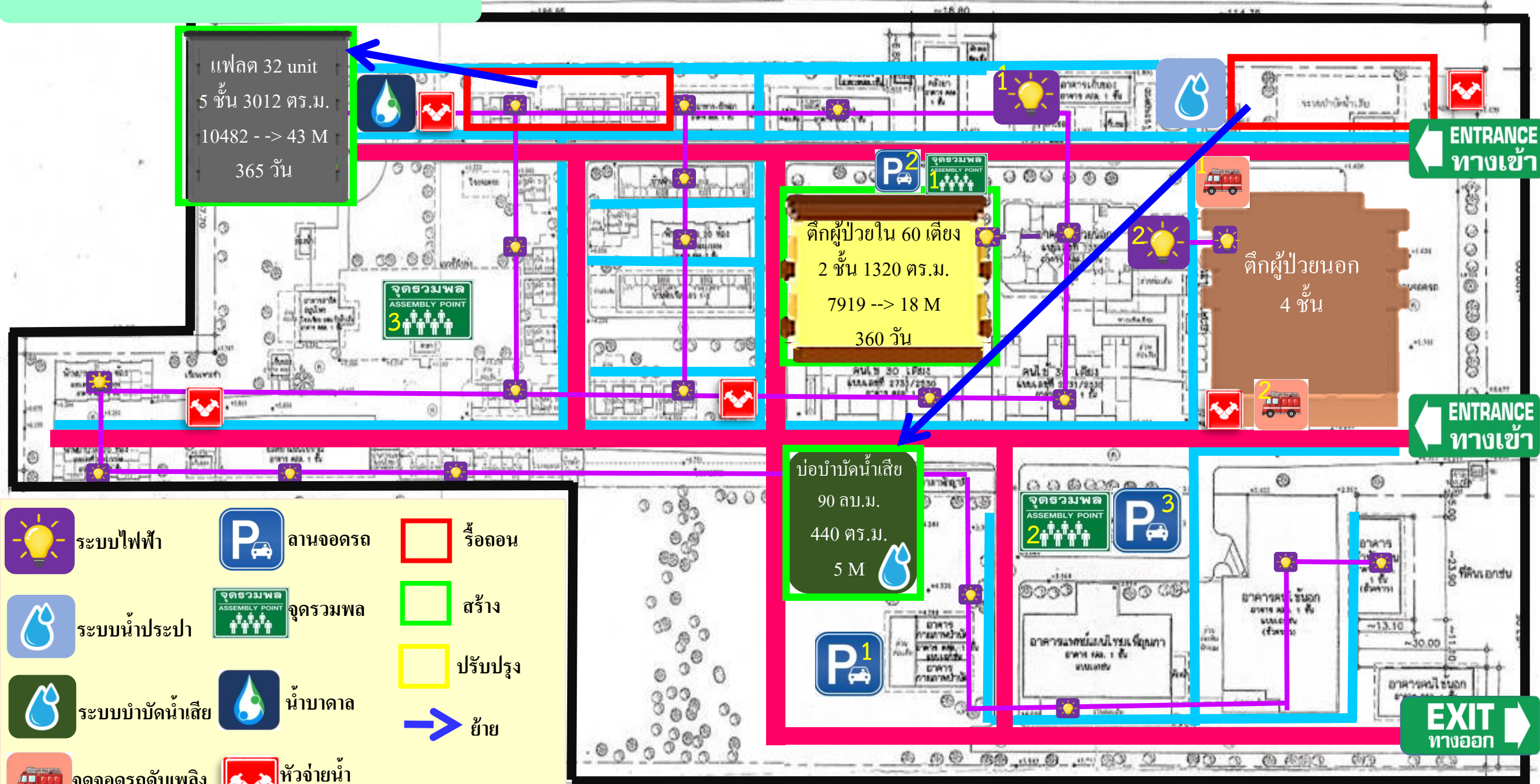
แพลต 32 unit
 5 ชั้น 3012 ตร.ม.
 10482 -> 43 M
 365 วัน

ดิกรูป่วยใน 60 เตียง
 2 ชั้น 1320 ตร.ม.
 7919 --> 18 M
 360 วัน

บ่อบำบัดน้ำเสีย
 90 ลบ.ม.
 440 ตร.ม.
 5 M

ดิกรูป่วยนอก
 4 ชั้น

| | | | | | |
|--|------------------|---|------------|---|----------|
|  | ระบบไฟฟ้า |  | ลานจอดรถ |  | รั้ว |
|  | ระบบน้ำประปา |  | จุดรวมพล |  | สร้าง |
|  | ระบบบำบัดน้ำเสีย |  | น้ำบาดาล |  | ปรับปรุง |
|  | จุดจอดรถดับเพลิง |  | หัวจ่ายน้ำ |  | ย้าย |



ENTRANCE ทางเข้า

ENTRANCE ทางเข้า

EXIT ทางออก

โรงพยาบาลวังน้ำเย็น ปี 2565

แฟลต 32 unit
5 ชั้น 3012 ตร.ม.
10482 --> 43 M
365 วัน




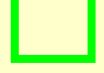



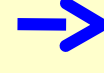




โรงซักฟอก จ่ายกลาง
2 ชั้น 450 ตร.ม.
9540 --> 10 M
320 วัน (65 - 66)

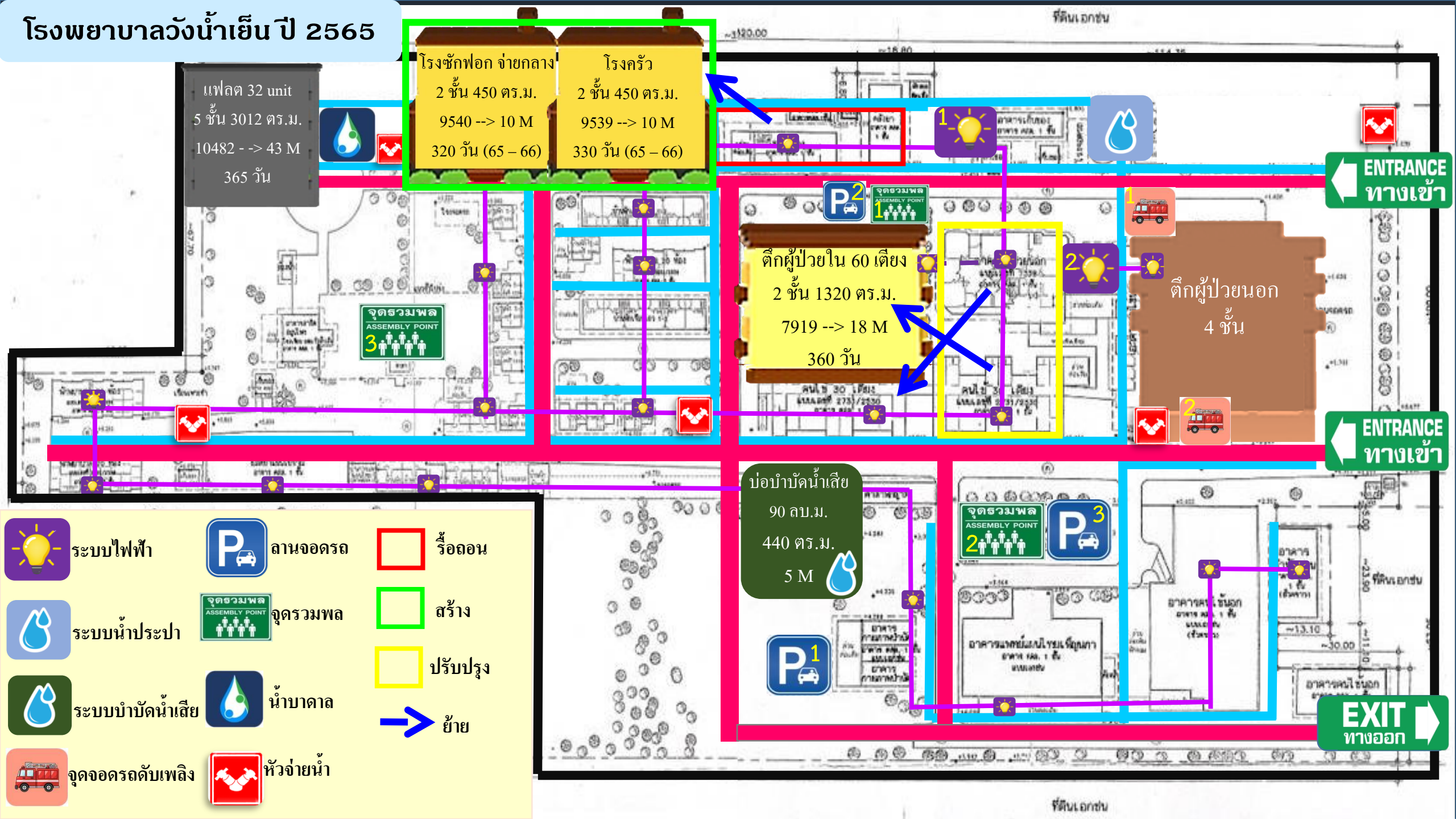
โรงครัว
2 ชั้น 450 ตร.ม.
9539 --> 10 M
330 วัน (65 - 66)

ตึกผู้ป่วยใน 60 เตียง
2 ชั้น 1320 ตร.ม.
7919 --> 18 M
360 วัน

ตึกผู้ป่วยนอก
4 ชั้น

บ่อน้ำบาดน้ำเสี่ย
90 ลบ.ม.
440 ตร.ม.
5 M

| | | | |
|---|-------------------|---|------------|
|  | ระบบไฟฟ้า |  | ระโถน |
|  | ระบบน้ำประปา |  | สร้าง |
|  | ระบบบำบัดน้ำเสี่ย |  | ปรับปรุง |
|  | จุดจอดรถดับเพลิง |  | ย้าย |
|  | ลานจอดรถ |  | หัวจ่ายน้ำ |
|  | จุดรวมพล | | |
|  | น้ำบาดาล | | |



ENTRANCE
ทางเข้า

ENTRANCE
ทางเข้า

EXIT
ทางออก

โรงพยาบาลวังน้ำเย็น ปี 2566

แฟลต 32 unit
5 ชั้น 3012 ตร.ม.
10482 --> 43 M
365 วัน

โรงซักฟอก จำกกลาง
2 ชั้น 450 ตร.ม.
9540 --> 10 M
320 วัน (65 - 66)






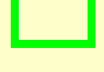





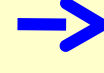
โรงครัว
2 ชั้น 450 ตร.ม.
9539 --> 10 M
330 วัน (65 - 66)

ตึกผู้ป่วยใน 60 เตียง
2 ชั้น 1320 ตร.ม.
7919 --> 18 M
360 วัน

อาคารผ่าตัด คลอด
ผู้ป่วยใน
6 ชั้น 6552 ตร.ม.
7895 --> 160 M
750 วัน
(66 - 67)

ตึกผู้ป่วยนอก
4 ชั้น

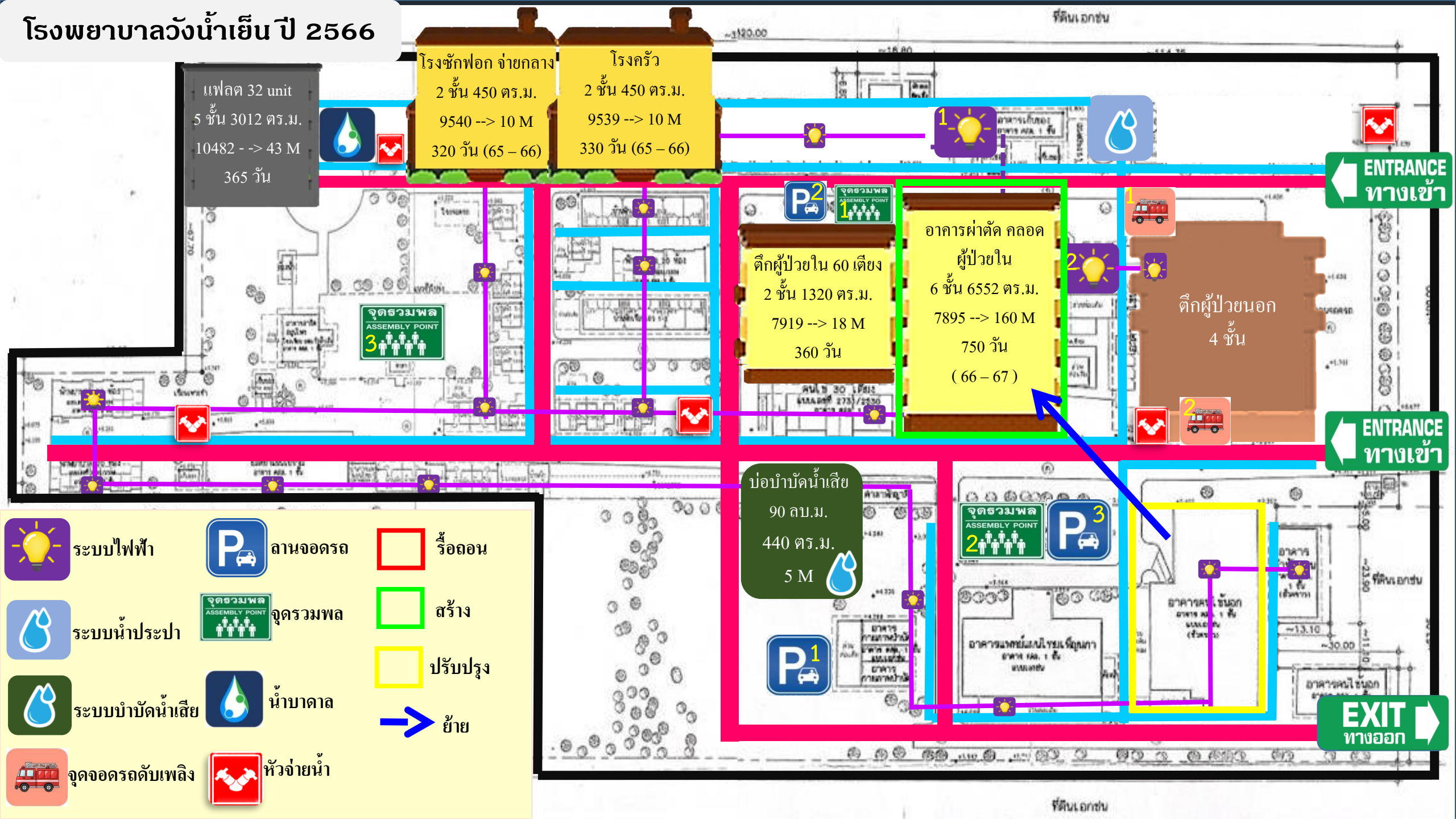
บ่อน้ำบาดน้ำเสี่ย
90 ลบ.ม.
440 ตร.ม.
5 M

| | | | | | |
|--|-------------------|---|------------|---|----------|
|  | ระบบไฟฟ้า |  | ลานจอดรถ |  | รื้อถอน |
|  | ระบบน้ำประปา |  | จุดรวมพล |  | สร้าง |
|  | ระบบบำบัดน้ำเสี่ย |  | น้ำบาดาล |  | ปรับปรุง |
|  | จุดจอดรถดับเพลิง |  | หัวจ่ายน้ำ |  | ย้าย |

ENTRANCE
ทางเข้า

ENTRANCE
ทางเข้า

EXIT
ทางออก



โรงพยาบาลวังน้ำเย็น ปี 2567

แฟลต 32 unit
5 ชั้น 3012 ตร.ม.
10482 --> 43 M
365 วัน

โรงซักฟอก จำกกลาง
2 ชั้น 450 ตร.ม.
9540 --> 10 M
320 วัน (65 - 66)

โรงครัว
2 ชั้น 450 ตร.ม.
9539 --> 10 M
330 วัน (65 - 66)




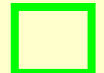





อาคารผ่าตัด คลอด
ตึกผู้ป่วยใน 60 เตียง
2 ชั้น 1320 ตร.ม.
7919 --> 18 M
360 วัน

ตึกผู้ป่วยใน
6 ชั้น 6552 ตร.ม.
7895 --> 160 M
750 วัน
(66 - 67)

ตึกผู้ป่วยนอก
4 ชั้น

บ่อน้ำบาดน้ำเสีย
90 ลบ.ม.
440 ตร.ม.
5 M

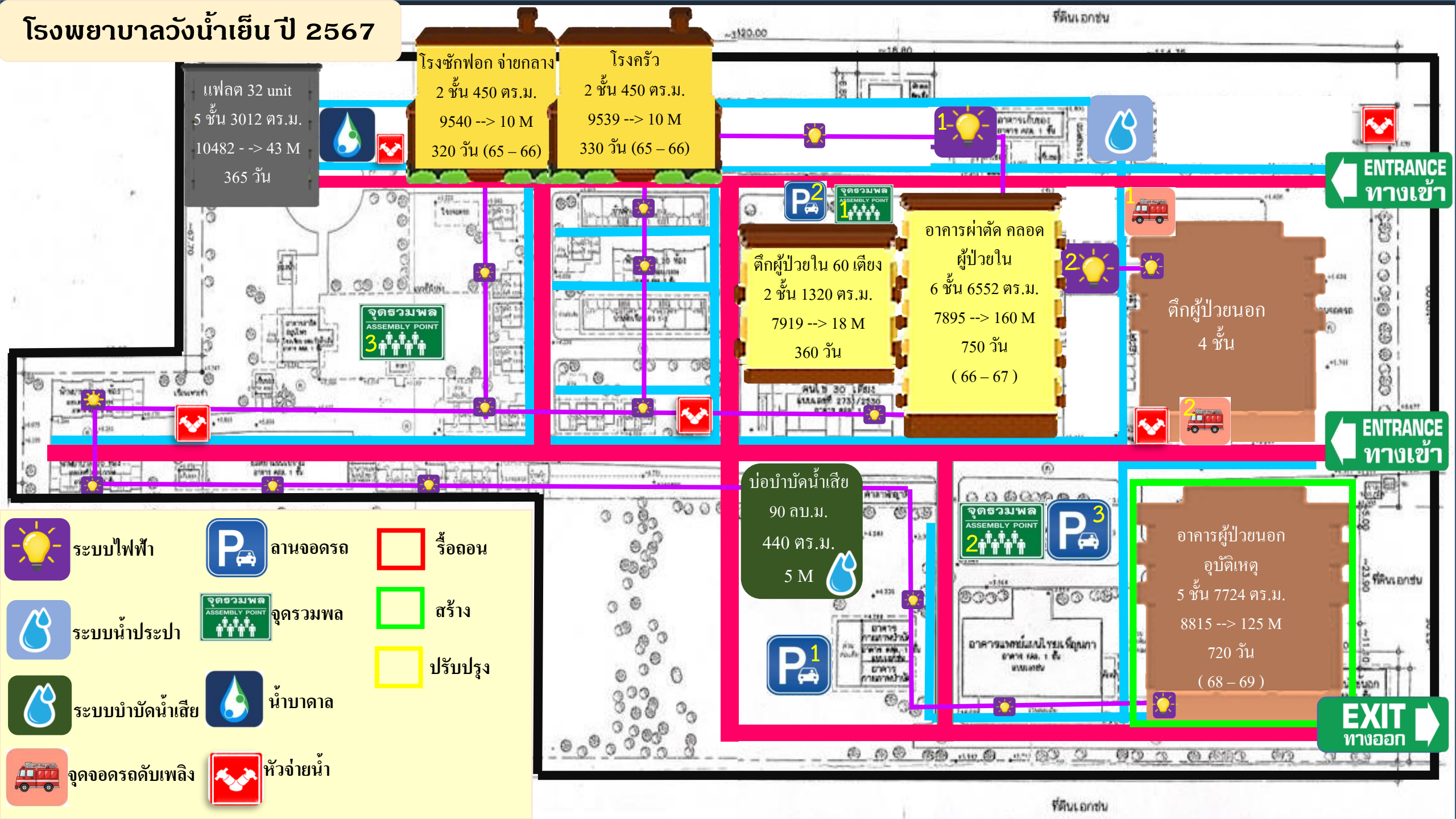
อาคารผู้ป่วยนอก
อุบัติเหตุ
5 ชั้น 7724 ตร.ม.
8815 --> 125 M
720 วัน
(68 - 69)

| | | | | | |
|--|------------------|---|------------|---|----------|
|  | ระบบไฟฟ้า |  | ลานจอดรถ |  | รื้อถอน |
|  | ระบบน้ำประปา |  | จุดรวมพล |  | สร้าง |
|  | ระบบบำบัดน้ำเสีย |  | น้ำบาดาล |  | ปรับปรุง |
|  | จุดจอดรถดับเพลิง |  | หัวจ่ายน้ำ | | |

ENTRANCE
ทางเข้า

ENTRANCE
ทางเข้า

EXIT
ทางออก





Green & Clean
Hospital



โรงพยาบาลวังน้ำเย็น
มุ่งสู่การพัฒนาเป็นโรงพยาบาลทั่วไป
เพื่อดูแลสุขภาพด้านทิศใต้ของจังหวัดสระแก้ว

