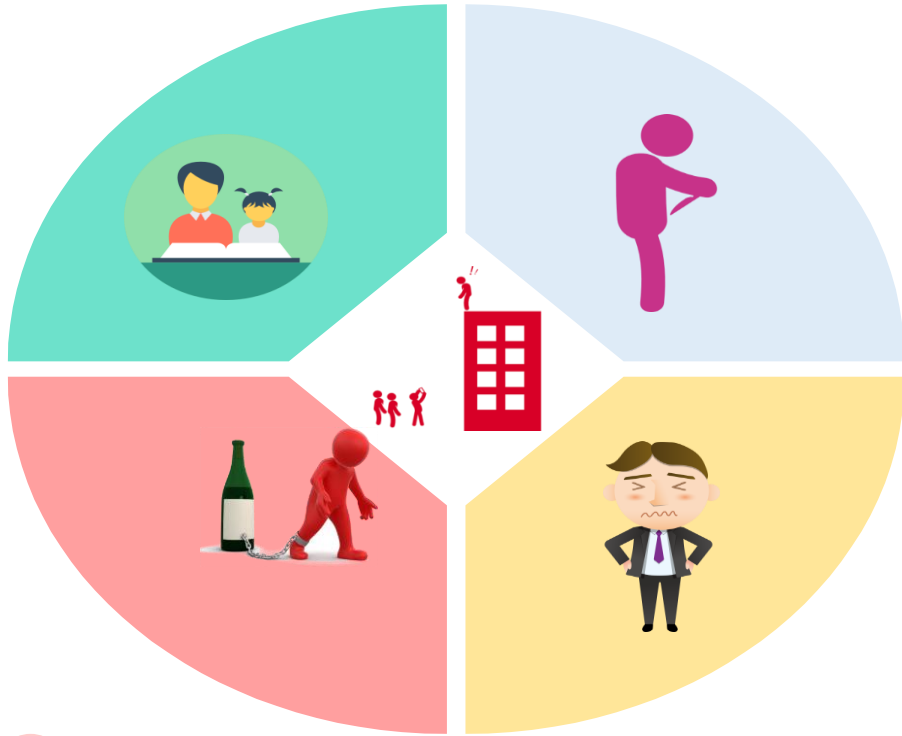




ผลการดำเนินงานตามตัวชี้วัด
งานสุขภาพจิตและยาเสพติด

ตัวชี้วัดการดำเนินงานสุขภาพจิตและยาเสพติด ปี 2563



1

อัตราการฆ่าตัวตายสำเร็จไม่เกิน 6.3 ต่อแสน
ประชากร

2

ร้อยละของผู้ป่วยโรคซึมเศร้าเข้าถึงบริการ
สุขภาพจิต (\geq ร้อยละ 70)

3

ร้อยละ ๕๐ ของผู้ป่วยยาเสพติดเข้ารับการ
บำบัดรักษา และติดตามดูแลอย่างต่อเนื่อง 1 ปี

4

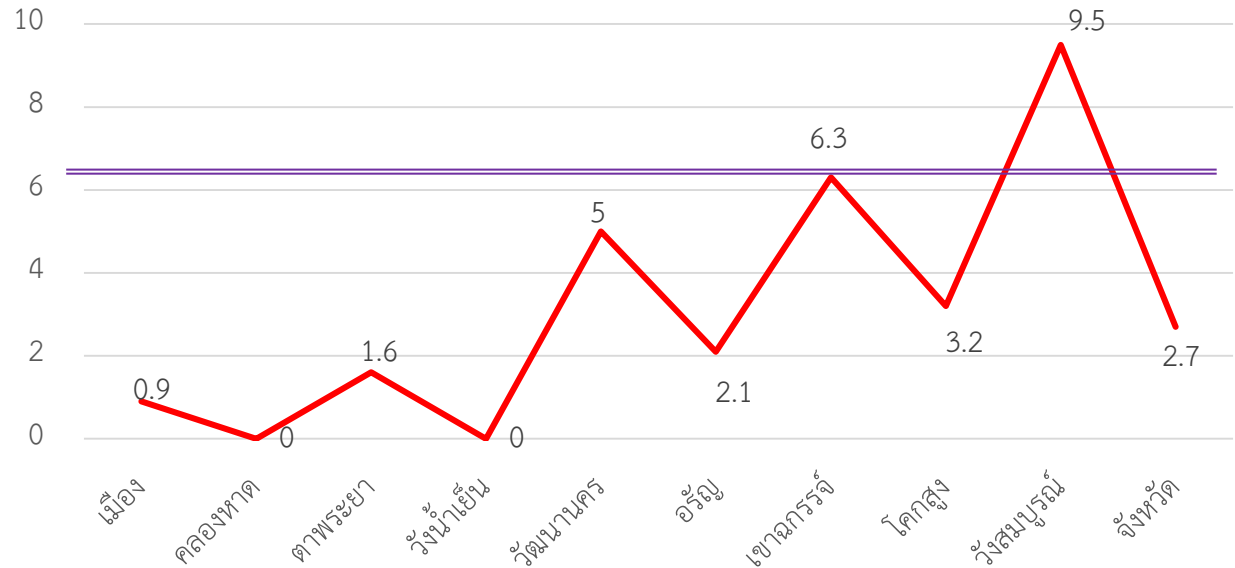
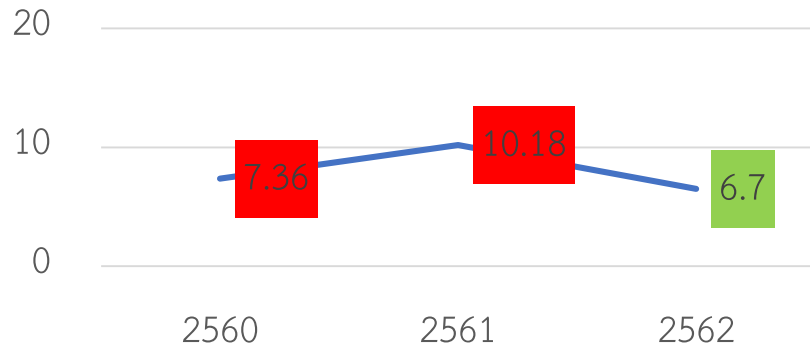
ร้อยละ 60 ของผู้ป่วยกลุ่มเสี่ยงก่อความรุนแรง
ได้รับการประเมิน บำบัดรักษาและติดตามดูแล
ช่วยเหลือตามระดับความรุนแรง

อัตราการฆ่าตัวตายสำเร็จไม่เกิน 6.3 ต่อแสนประชากร



ผลการดำเนินงานปี 63

อัตราการฆ่าตัวตายสำเร็จ



อำเภอ

ปี 2560	41 คน
ปี 2561	57 คน
ปี 2562	37 คน

การดำเนินงาน	เมือง	คลอง ทาด	ตาพระ ยา	วนย	วัฒน า	อรัญ	เขา	โศภน บุรี	วสบ	จังหวัด
เป้าหมาย	7	2	4	4	5	6	3	2	2	35
ผลงาน	1	0	1	0	4	2	3	1	3	15
ร้อยละ	0.9	0	1.6	0	5	2.1	6.3	3.2	9.5	2.7

ร้อยละของผู้ป่วยโรคซึมเศร้าเข้าถึงบริการสุขภาพจิต

ร้อยละ 68

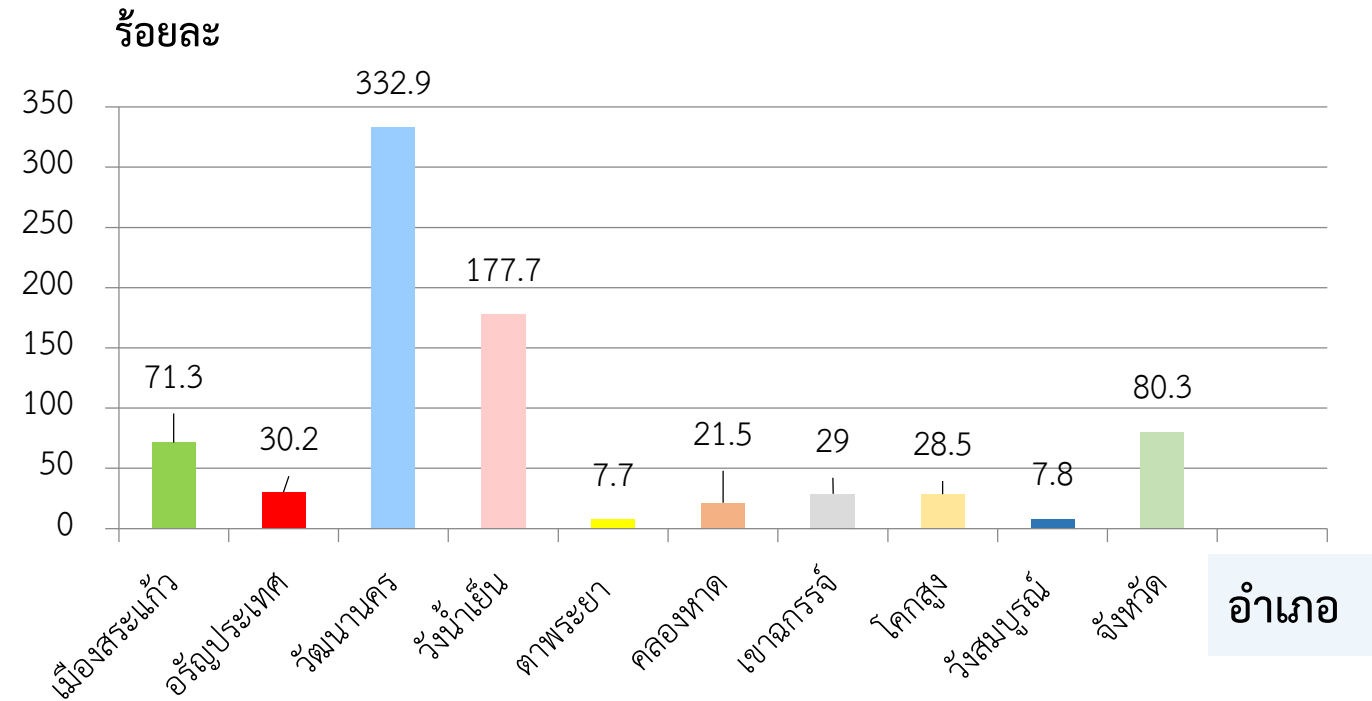
ประชาชน 15 ปีขึ้นไป ได้รับการคัดกรอง วินิจฉัย และเข้าถึงบริการตามมาตรฐาน

คัดกรองเชิงรุกในชุมชนทุกกลุ่มวัย เน้นกลุ่ม NCD ผู้สูงอายุและกลุ่ม ANC



ปี 63 เน้นการคัดกรองในสถานศึกษา เพิ่มขึ้น

ผลการดำเนินงานปี 63



การดำเนินงาน	เมือง	อรัญ	วังน้ำเย็น	วัฒนานคร	ตาพระยา	เขาฉกรรจ์	คลองหาด	วังสมบูรณ์	โคกสูง	จังหวัด
เป้าหมาย	1,677	1,320	785	1,484	1,037	970	740	497	523	9,033
ผลงาน	1,197	398	1,395	4,941	80	282	159	39	149	8,640
ร้อยละ	71.37	30.2	177.7	332.9	7.7	29	21.5	7.8	28.5	80.36

ระบบการจัดการด้านการบำบัดรักษา พันธุผู้ติดยาเสพติด กระทรวงสาธารณสุข ปีงบประมาณ ๒๕๖๓



ศอ.ปส.สธ.

SUPPORT PROCESS

- การบริหารจัดการระบบการสนับสนุน และขับเคลื่อนการดำเนินงาน ด้านยาเสพติด อย่างบูรณาการ ผ่านกลไกของศูนย์อำนวยการป้องกันและปราบปรามยาเสพติด กระทรวงสาธารณสุข
- การบริหารทรัพยากรบุคลากร ผู้ปฏิบัติงานเกี่ยวกับยาเสพติด ของกระทรวงสาธารณสุข และเครือข่ายที่มีประสิทธิภาพ
- การบริหารจัดการ ข้อมูล ด้านการบำบัดรักษา พันธุผู้ติดยาเสพติดของประเทศ ที่มีประสิทธิภาพ
- การบริหารจัดการด้านงบประมาณ เพื่อสนับสนุนการบำบัดรักษา พันธุผู้ติดยาเสพติดของประเทศ ที่มีประสิทธิภาพ
- การควบคุมกำกับ การปฏิบัติตาม การให้ข้อมูลประกอบเพิ่มเติม เกี่ยวกับกฎหมายและระเบียบที่เกี่ยวข้องกับการบำบัดรักษา พันธุผู้ติดยาเสพติด

- ระบบบริหารจัดการ สนับสนุนที่มีประสิทธิภาพ
- ระบบบริการที่มีคุณภาพมาตรฐาน
- ประชาชน องค์กร/หน่วยงานภาคี มีส่วนร่วม

- การพัฒนาาระบบบริการด้านการบำบัดพันธุผู้ติดยาเสพติด อย่างเป็นระบบให้มีคุณภาพมาตรฐานครอบคลุมทุกแบบบริการ
- การสร้างการมีส่วนร่วมในการจัดบริการด้านการบำบัดรักษา พันธุผู้ติดยาเสพติด และลดอันตรายจากการใช้ยา
- การค้นคว้าวิจัยและพัฒนาวิชาการด้านการบำบัดรักษา พันธุผู้ติดยาเสพติดของประเทศ และ มีนวัตกรรมบริการ
- การดำเนินงานอำนวยการสนับสนุนโครงการพระราชดำริ/โครงการพิเศษด้านการบำบัดรักษา พันธุผู้ติดยาเสพติด

CORE PROCESS



ผู้ป่วยยาเสพติดเข้ารับการรักษาและติดตามดูแลอย่างต่อเนื่อง 1 ปี

ร้อยละ 50

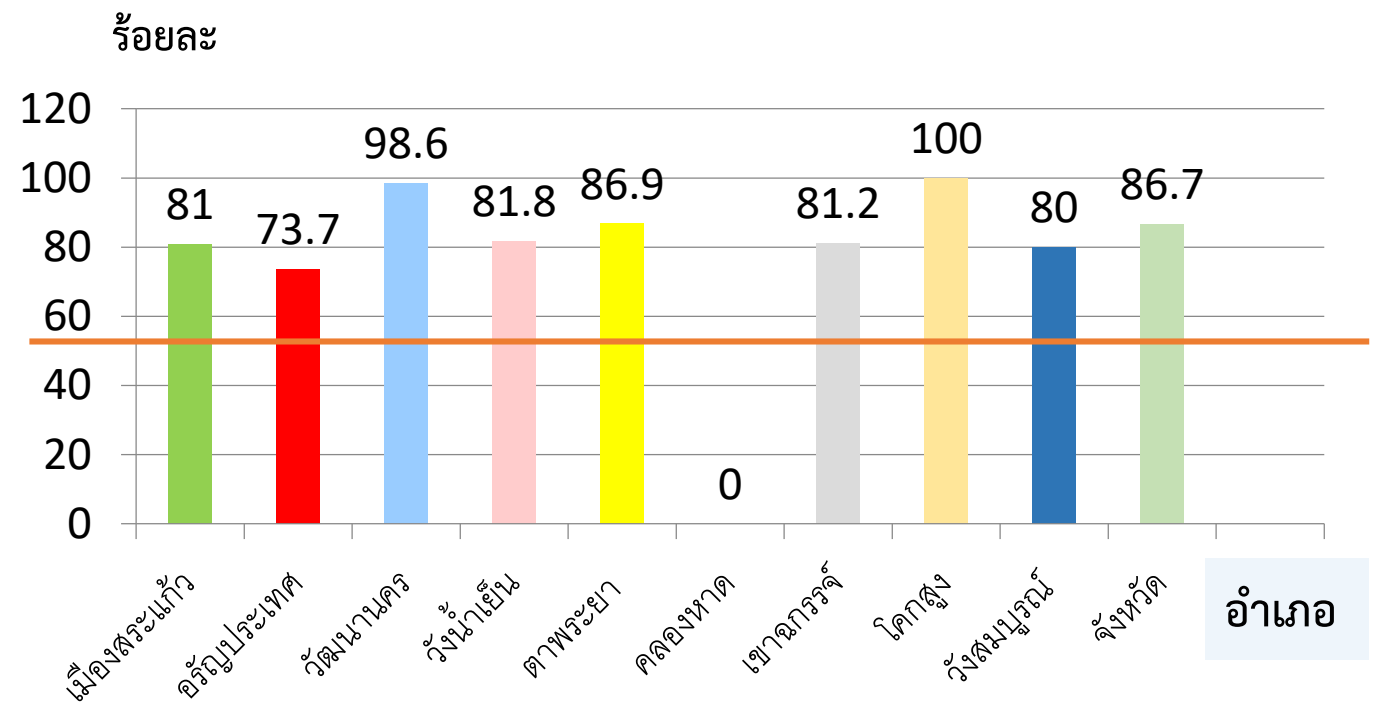


www.shutterstock.com · 459928618

ปัญหา ขาดการมีส่วนร่วมของภาคี
เครือข่ายในการดูแลในชุมชน

ยาเสพติด มีราคาถูกลง ทำให้
กลุ่มเป้าหมายเข้าถึงได้ง่ายขึ้น
และสภาพแวดล้อมในชุมชนเอื้อ
ให้ผ.ป.กลับมาใช้ยาซ้ำ

ผลการดำเนินงานปี 63



สนับสนุนวิชาการและงบประมาณในการติดตามผู้ผ่านการบำบัด

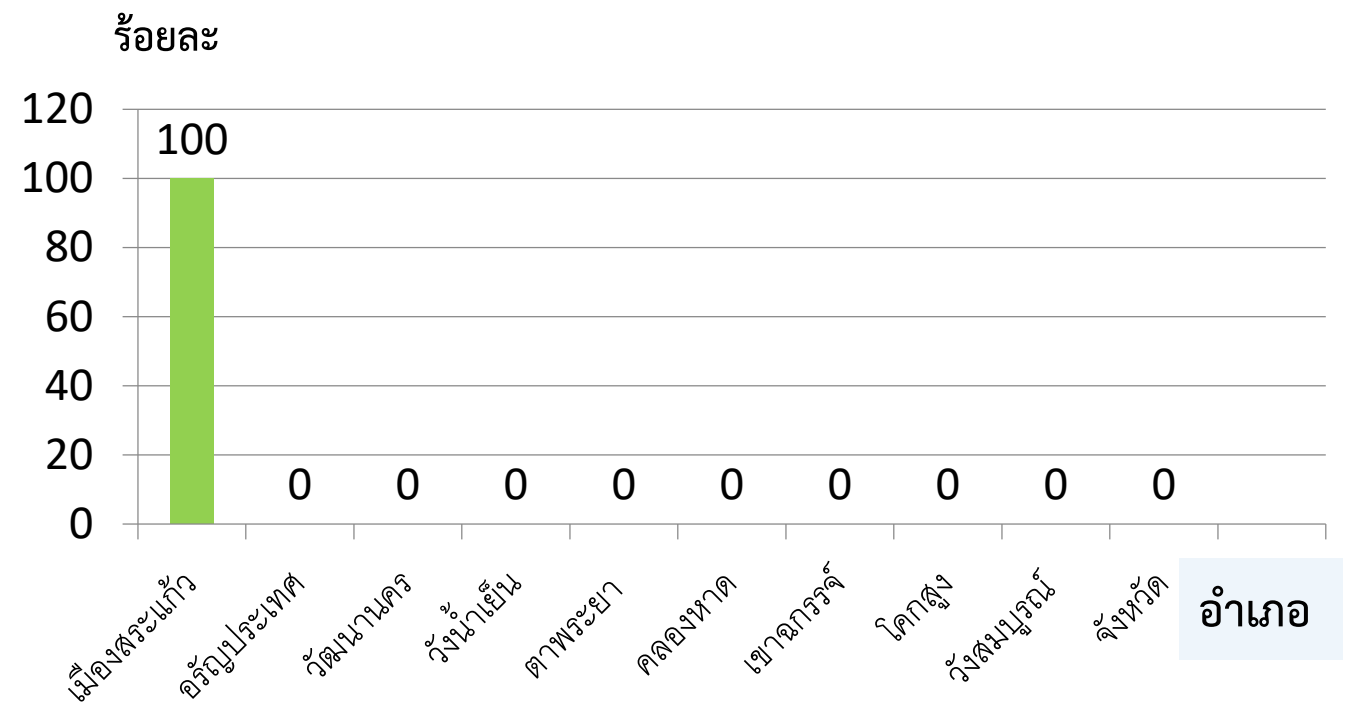
พัฒนาเครือข่ายร่วมติดตาม และควบคุมและกำกับระบบ บสต. ทุกเดือน

ผู้ป่วยกลุ่มเสี่ยงก่อความรุนแรงได้รับการประเมิน บำบัดรักษาและติดตามดูแล

ร้อยละ 60

ช่วยเหลือตามระดับความรุนแรง

ผลการดำเนินงานปี 63



EMS จิตเวชฉุกเฉิน/Acute Care

ระบบเฝ้าระวัง นำส่ง และติดตาม



พัฒนาศักยภาพบุคลากรในการการประเมินผู้ป่วย ที่มีอาการทางจิตที่เสี่ยงต่อการเกิดความรุนแรง
พัฒนาศักยภาพบุคลากรในการควบคุมและจัดการสภาวะวิกฤตสุขภาพจิตในผู้ป่วยจิตเวชยาเสพติด