



แนวทางการตรวจราชการ 2563

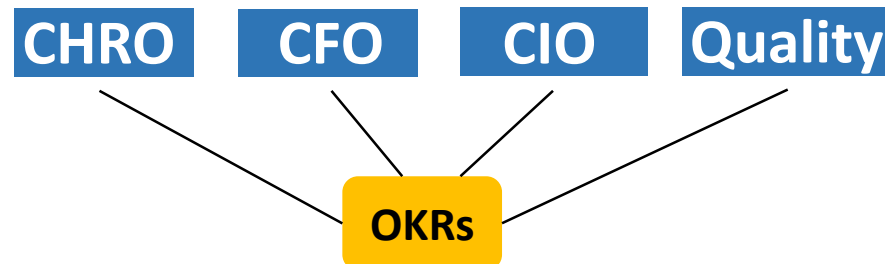
1 Agenda

- 1 โครงการพระราชดำริ
โครงการราชทัณฑ์ปันสุข ทำความดีด้วยหัวใจ
- 2 ภัยสุขภาพการแพทย์ และสมุนไพร
เพื่อเศรษฐกิจ

2 Function

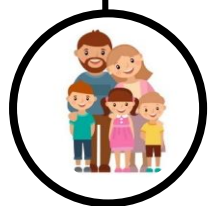
- 1 สุขภาพกลุ่มวัย
- 2 ลดแออัด ลดรอคอย

3 Area เขตสุขภาพที่ 6 : Back Office & NCD



แนวทางการตรวจราชการ 2563

เขตสุขภาพที่ 6



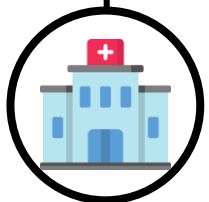
กลุ่ม **1**

1 สุขภาพกลุ่มวัย

2 NCD

3 โครงการพระราชดำริ

โครงการราชทัณฑ์ปันสุข
ทำความดีด้วยหัวใจ



กลุ่ม **2**

1 ลดแออัด ลดรอคอย

2 ภัยสุขภาพการแพทย์ และสมุนไพร
เพื่อเศรษฐกิจ



กลุ่ม **3**

1 CHRO

2 CIO

3 CFO

4 Quality

กลุ่ม **1**

1 สุขภาพกลุ่มวัย

2 NCD

3 โครงการพระราชดำริ

โครงการราชทัณฑ์ปันสุข

ทำความดีด้วยหัวใจ

**โครงการราชทัณฑ์ปันสุข
+ คณะ 1 เก้า**



กลุ่ม 2

1 ลดแออัด ลดรอคอย

2 ทัศนียภาพการแพทย์ และสมุนไพร เพื่อเศรษฐกิจ

1. ร้อยละของหน่วยบริการปฐมภูมิและเครือข่ายหน่วยบริการปฐมภูมิที่เปิดดำเนินการในพื้นที่
2. ร้อยละของประชาชนในอำเภอที่เป็นที่ตั้งของ รพศ./รพท. มีแพทย์เวชศาสตร์ครอบครัวหรือแพทย์ที่ผ่านการอบรมและคณะผู้ให้บริการสุขภาพปฐมภูมิดูแลด้วยหลักเวชศาสตร์ครอบครัว
3. ร้อยละอัตราการตายของผู้ป่วยโรคหลอดเลือดสมอง และระยะเวลาที่ได้รับการรักษาที่เหมาะสม
4. อัตราสำเร็จของการรักษาวัณโรคปอดรายใหม่
5. ร้อยละของโรงพยาบาลที่ใช้ยาอย่างสมเหตุผล (RDU)
6. ร้อยละของโรงพยาบาลมีระบบจัดการการติดเชื้อต้านจุลชีพอย่างบูรณาการ (AMR)
7. อัตราตายของผู้ป่วยโรคกล้ามเนื้อหัวใจตายเฉียบพลันชนิด STEMI และการให้การรักษามาตรฐานเวลาที่กำหนด
8. จำนวนคลินิกการให้บริการกัญชาทางการแพทย์นำร่องอย่างน้อยเขตสุขภาพละ 1 แห่ง
9. อัตราการเสียชีวิตของผู้ป่วยวิกฤตฉุกเฉิน (triage level 1) ภายใน 24 ชั่วโมง ในโรงพยาบาลระดับ A, S, M1 (ทั้งที่ ER และ Admit) น้อยกว่าร้อยละ 12 (Trauma<12%, Non-trauma<12%)
10. ร้อยละของโรงพยาบาลศูนย์ผ่านเกณฑ์ ER คุณภาพ
11. จำนวนผู้ป่วยที่ไม่ฉุกเฉินในห้องฉุกเฉินระดับ 4 และ 5 (Non trauma) ลดลง
12. ร้อยละที่เพิ่มขึ้นของรายได้จากการท่องเที่ยวเชิงสุขภาพ ความงามและแพทย์แผนไทย

13. อัตราการฆ่าตัวตายสำเร็จ
14. ร้อยละของผู้ป่วยยาเสพติดเข้ารับการบำบัดรักษา และ ติดตามดูแลอย่างต่อเนื่อง 1 ปี (Retention Rate)
15. ร้อยละของผู้ป่วยยาเสพติดกลุ่มเสี่ยงก่อความรุนแรงได้รับการประเมินบำบัดรักษาและติดตามดูแลช่วยเหลือตามระดับความรุนแรง อย่างต่อเนื่อง

15 ตัวชี้วัด

+

มาตรการลดแออัด ตาม House Model นร.



กลุ่ม 3

CIO

01 Smart office **กลุ่มงานบริหารทั่วไป**

K1 : ประหยัด Paperless

K2 : ถูกต้อง พัฒนาคคน

K3 : รวดเร็ว พัฒนา App

02 นวัตกรรมการบริหารจัดการสารสนเทศ อย่างมีประสิทธิภาพ **กลุ่มงานพัฒนายุทธศาสตร์สาธารณสุข**

K1 : การใช้ข้อมูลโดยผู้บริหาร



กลุ่ม 3

CFO

01 วิฤทธิการเงินระดับ 4-7 < 4%

K1 : ลดรายจ่าย

K2 : เพิ่มรายได้

K3 : ป้องกันรั่วไหล

กลุ่มงานประกันสุขภาพ



กลุ่ม 3

CHRO

01 คนมีสมรรถนะ สุขกับการทำงาน

K : แผนพัฒนากำลังคน Service Plan

กลุ่มงานบริหารทรัพยากรบุคคล



กลุ่ม

3

Quality

01 มีมาตรฐานการบริการ

และการบริหารจัดการ **กลุ่มงานพัฒนาคุณภาพและรูปแบบบริการ**

K : หน่วยงานสาธารณสุขทุกระดับ มีคุณภาพตามมาตรฐาน

Area Back Office : สระแก้ว



CHRO

HR Blueprint

โปรแกรมบุคลากร



CFO

เพิ่มรายได้กองทุน UC

Planfin

EIA และ RCM



CIO

Personal health record

Slip salary online

โปรแกรมบันทึกแผนงานโครงการ

INVSv

ทะเบียนครุภัณฑ์



Quality

HA

PMQA

รพ.สต.ติดตาม