



สำนักงานสาธารณสุขจังหวัดสระแก้ว
SAKAEO PROVINCIAL PUBLIC HEALTH OFFICE



สรุปผลการดำเนินงาน

การประเมินคุณธรรมและความโปร่งใสในการดำเนินงานของหน่วยงานภาครัฐ
(Integrity and Transparency Assessment : ITA)

สำนักงานสาธารณสุขจังหวัดสระแก้ว
ประจำปีงบประมาณ พ.ศ.2562



KPI 44

ร้อยละของหน่วยงานในสังกัดสำนักงานปลัดกระทรวงสาธารณสุข
ผ่านเกณฑ์การประเมิน ITA



จำนวน 26 ข้อ
EB 1-EB 26

หลักการประเมินตนเอง **Self-Assessment**

ข้อเท็จจริงที่สามารถตรวจสอบได้จากเอกสาร/หลักฐาน
เชิงประจักษ์ตามแบบสำรวจหลักฐานเชิงประจักษ์

Evidence Base Integrity and Transparency Assessment :
EBIT

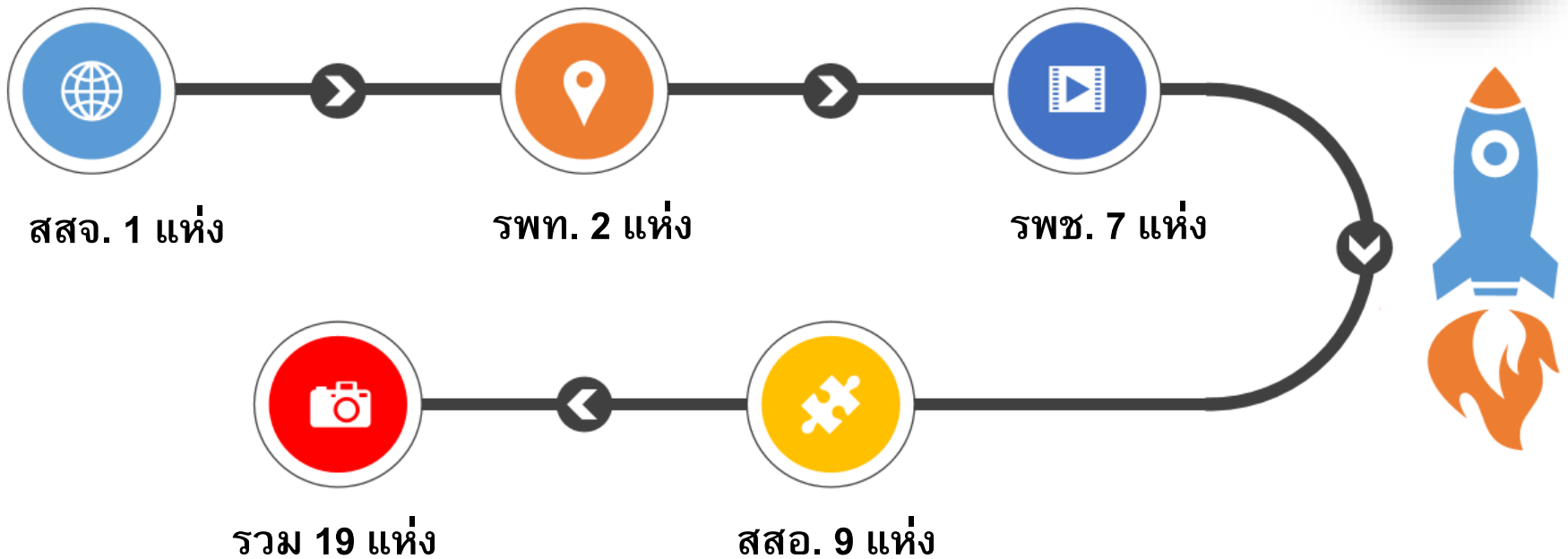
เป็นกลไกการขับเคลื่อนการบริหารราชการแผ่นดินที่มีธรรมาภิบาล เพื่อนำผลการประเมินมาพัฒนา
และปรับปรุงกระบวนการปฏิบัติงานและให้การบริหารราชการของสำนักงานปลัดกระทรวงสาธารณสุข
ให้มีประสิทธิภาพประสิทธิผลตามหลักธรรมาภิบาล

เป้าหมาย

KPI 44

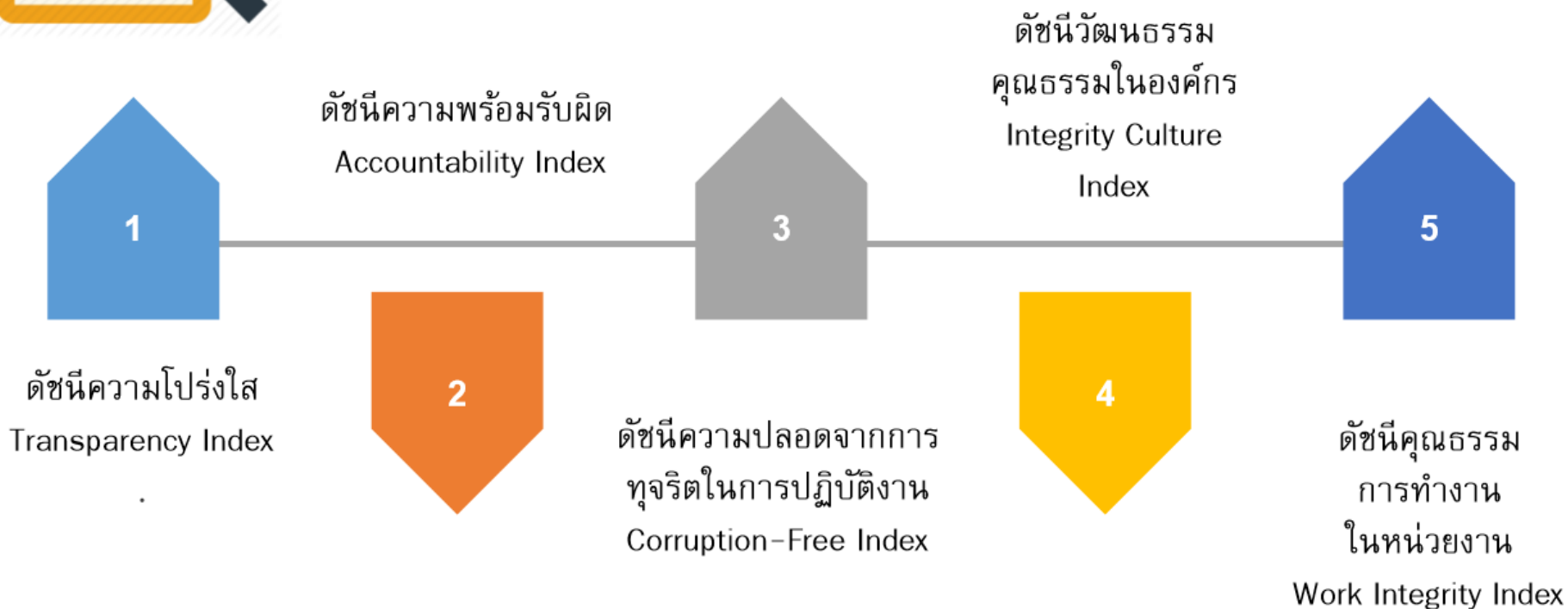
ร้อยละของหน่วยงานในสังกัดสำนักงานปลัดกระทรวงสาธารณสุข
ผ่านเกณฑ์การประเมิน ITA

ร้อยละ
90





กรอบการประเมิน 5 ดัชนี



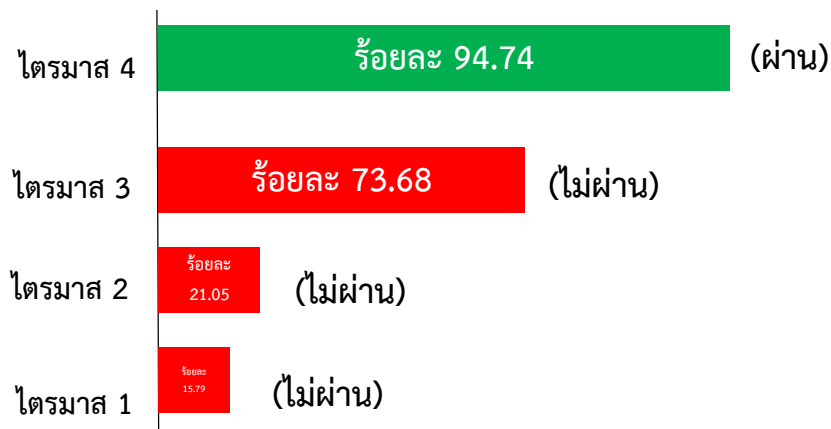
KPI 44

ร้อยละของหน่วยงาน
ในสังกัดสำนักงาน
ปลัดกระทรวงสาธารณสุข
ผ่านเกณฑ์การประเมิน
ITA

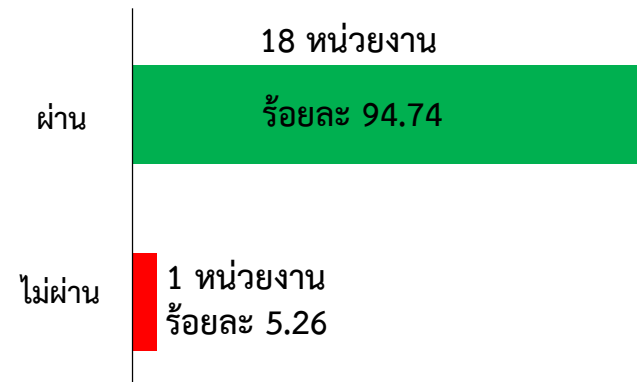


ผลการประเมินคะแนน ITA ภาพรวม รายไตรมาส

ผลการประเมินคะแนน ITA ภาพรวมรายไตรมาส



ผลการประเมินคะแนน ITA ของหน่วยงาน

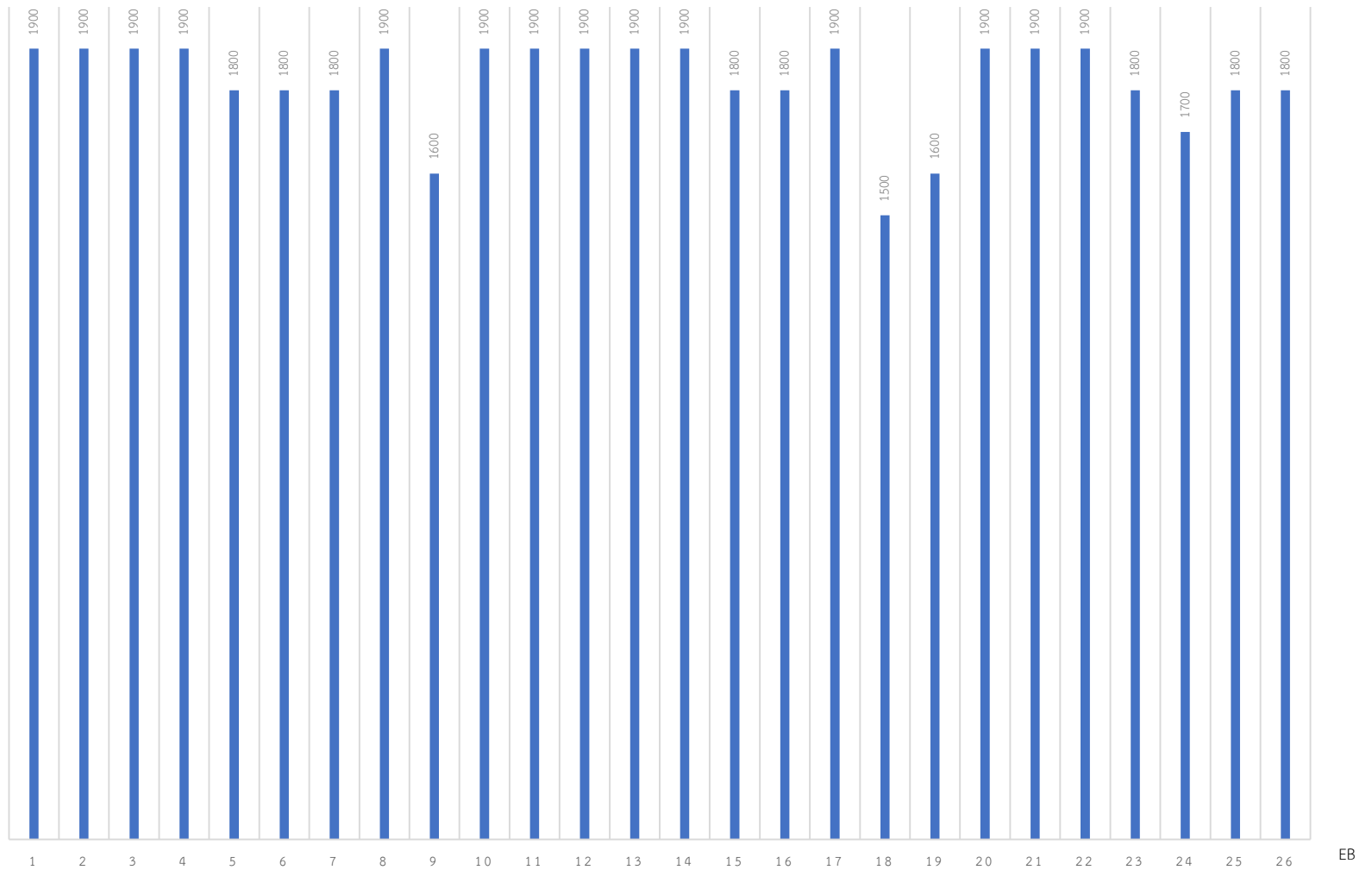


ผลคะแนนภาพรวม จำแนกตามดัชนี

ดัชนี	ผลคะแนน (ร้อยละ)
ความโปร่งใส (Transparency)	96.49
ความพร้อมรับผิดชอบ (Accountability)	98.49
ความปลอดจากการทุจริตในการปฏิบัติงาน (Corruption-Free Index)	100
วัฒนธรรมคุณธรรมในองค์กร (Integrity Culture)	92.48
คุณธรรมการทำงานในหน่วยงาน (Work Integrity)	94.73

คะแนนภาพรวมจำแนกราย EB

คะแนน



EB ที่ได้คะแนนเต็ม

จำนวน 14 EB

EB ที่ได้คะแนนต่ำสุด

EB18/EB19/EB9

ปัจจัยความสำเร็จ

- ผู้บริหารให้ความสำคัญกำหนดเป็นยุทธศาสตร์และมาตรการในการป้องกันและปราบปรามการทุจริตชัดเจน
- หน่วยงานและผู้ปฏิบัติที่เกี่ยวข้อง ให้ความร่วมมือ



ปัญหา/อุปสรรค จากผู้ตรวจประเมินระดับจังหวัด

- หน่วยงานยังมีความรู้ ความเข้าใจที่คลาดเคลื่อนในประเด็นการประเมิน และการใช้หลักฐานเชิงประจักษ์ในการยืนยันข้อมูล และมีการส่งหลักฐานเชิงประจักษ์ไม่ครบถ้วน ไม่สมบูรณ์
- หน่วยงานไม่ได้ดำเนินการ จึงไม่มีหลักฐานเชิงประจักษ์ประกอบการตรวจประเมิน
- การสื่อสารหรือการถ่ายทอดระหว่างผู้รับผิดชอบงาน ITA ของหน่วยงานกับผู้จัดทำหลักฐานยังสื่อสารเข้าใจไม่ตรงกัน หรือบางแห่งขาดผู้รับผิดชอบในการจัดทำเอกสารในแต่ละ EB
- บางหน่วยงานไม่มีเว็บไซต์หรือช่องทางอื่นเพื่อเผยแพร่ข้อมูลในบาง EB
- ขาดระบบแจ้งเตือนหรือการกำกับติดตามผลการดำเนินงาน



ปัญหา/อุปสรรค ข้อเสนอแนะ
จากหน่วยงานระดับพื้นที่





งานตรวจสอบภายใน สำนักงานสาธารณสุขจังหวัดสระแก้ว