

POLICIES

นโยบาย **2563**

นพ.สสจ.สระแก้ว

2562

ทำอะไรไปบ้าง?



Quality = Standard + Satisfaction

Referral system/ Service plan

- คำสั่ง Refer & SP
- พัฒนาศูนย์ ข้อมูล ส่งต่อ
- มีการลงเยี่ยมสาขาตลอด เลือดสมอง และหัวใจ
- ประชุมสาขา

Primary Care

- เล่ม Action Plan
- Primary care 9 อำเภอ
- นำเสนอทุกเวที คปสจ.

Smart hospital & OPD reconstruction

- Patient identification with Fingerprint
- Queue /E-payment /E-donation
- Referral system withBlockchain

Value

Based

Health

care

=



Cost

IT

- INVSv (โปรแกรมคลังวัสดุ)
- Personal Management
- ทะเบียนครุภัณฑ์
- NCD@Home

HR

- โปรแกรมการลา
- อบรม Info graphic
- อบรมผอ.รพ.สต. 2 รุ่น

Finance

- เพิ่มรายได้ Audit/MRA
- ควบคุมค่าใช้จ่าย
- Planfin/HGR
- ป้องกันรั่วไหล RCM/EIA

มีอะไรใหม่ใน **2563** ?



นโยบายรัฐมนตรีว่าการกระทรวงสาธารณสุข

"ลดรายจ่าย เพิ่มรายได้ ร่างกายแข็งแรง
ทำให้เศรษฐกิจประเทศแข็งแรง"

พัฒนางานสาธารณสุขตามแนวพระราชดำริ
และโครงการเฉลิมพระเกียรติ



KEY WORD

1. โครงการพระราชดำริและ
โครงการเฉลิมพระเกียรติ

2. Public Health

- Health literacy
- พัฒนาเด็กไทย
- ดูแลสูงวัย
- จัดการภัยคุกคามสุขภาพ

3. Health service

- แพทย์ปฐมภูมิ และห้องฉุกเฉิน
- ยกระดับ อสม.
- Digital/Big data

4. Innovation

- กัญชาและสมุนไพร
- นวัตกรรมและศูนย์ความเป็นเลิศ

5. People & Governance

- ธรรมมาภิบาล
- ขวัญกำลังใจ

สระแก้วทำอย่างไร

1. โครงการพระราชดำริและโครงการเฉลิมพระเกียรติ

- ให้ความสำคัญก่อนเป็นอันดับ 1
- ยกระดับให้โดดเด่น

- ต่อยอด 3อ2ส1ฟ
- สนามเด็กเล่นสร้างปัญญา
- ต่อยอด LTC
- ยุทธศาสตร์สุขภาพที่ 4

2. Public Health

- Health literacy
- พัฒนาเด็กไทย
- ดูแลสูงวัย
- จัดการภัยคุกคามสุขภาพ

3. Health service

- แพทย์ปฐมภูมิ และห้องฉุกเฉิน
- ยกระดับ อสม.
- Digital/Big data

- พัฒนา Service Front&Back
- ระบบคุณภาพผสม.
- พัฒนา อสค.
- PHR

- One Stop Service
- สมุนไพรทางการแพทย์
- พัฒนาวิจัย&นวัตกรรม
- ท้องเที่ยววิถีสุขภาพ

4. Innovation

- กัญชาและสมุนไพร
- นวัตกรรมและศูนย์ความเป็นเลิศ

5. People & Governance

- ธรรมนูญ
- ขวัญกำลังใจ

- ITA ตรวจสอบภายใน ควบคุมภายใน นิติกร
- ระบบฐานข้อมูล สาธารณสุข Back
- หลักสูตร ผอ./สสอ./หน.กลุ่ม

- พัฒนาการเด็ก
- NCD
- วัณโรค
- CKD & Sepsis

ประเด็น

นโยบาย 4
นพ.สสจ.สระแก้ว

ระบบ

- HR
- IT
- เครือข่าย
- ระบบ Monitor

2563

POLICIES

4 ประเด็น

1. พัฒนาการเด็ก



- ประเมิน/กระตุ้นพัฒนาการ ให้ดีขึ้น
- สอบทานความรู้/ทัศนคติ/ทักษะ ผู้ประเมินในอำเภอ และรพสต.
- ประสานกรมอนามัยเพิ่มความเข้มแข็งพัฒนา ทักษะให้พื้นที่
- มหัศจรรย์1000วัน
- สนามเด็กเล่นสร้างปัญญา
- โภชนาการเด็ก

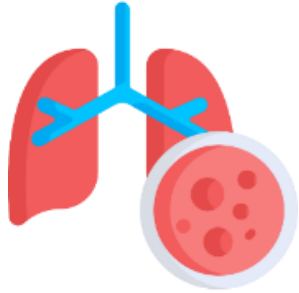
2. NCD (DM/HT Stroke)



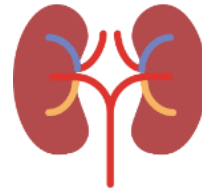
- Individual Data Analysis
- ปรับพฤติกรรมบริโภค อ้วน ออกกำลังกาย พฤติกรรมเสี่ยง
- ให้มี DPAC โรงพยาบาล/รพสต. ตามระดับองค์กร
- สสจ.ประสานพื้นที่ วิเคราะห์ สังเคราะห์ ใช้ข้อมูล
- ออกแบบ ระบบ กิจกรรมและการดูแล ที่เหมาะสม ในแต่ละกลุ่มเสี่ยง
- อบรม อสค.เพื่อดูแล NCD (DM/HT/Stroke/LTC)
- ต่อยอด อสม.เยี่ยมบ้านด้วย Application NCD@Home

4 ประเด็น

3. วัคซีน



- ทำงานเชิงรุกมากขึ้น
- เน้นกลุ่มเสี่ยงจากแรงงานต่างชาติ
- Health literacy คนไข้และญาติ
เสริมสร้างความเข้มแข็งบุคลากร
สาธารณสุข
- ประสานการใช้ Telemedicine GPS
Tracking กับ อบจ.สระแก้ว



4. CKD & Sepsis



- ผูกโยง 1-3 stage
- กลุ่มงานคุ้มครองผู้บริโภคตรวจสอบ
ร้านขายยา การขายยาในร้านชำ ตลาดนัด
ยาหมดอายุ/ยาเสื่อมคุณภาพ
- Referral System
- SERVICE PLAN พัฒนา NODE วังน้ำเย็น
กับ วัฒนานคร
- สมุนไพรวังน้ำเย็น ผลิต
วัฒนานคร และ รพช ต่อยอด
- กัญชาดู SOLUTION ใน บริบท จังหวัด

4 ระบบ

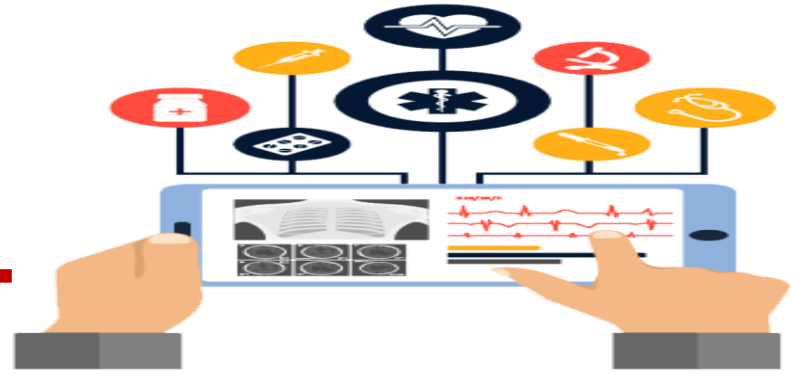
1. HR



- Back office ระดับอำเภอ
 - 1) การเงิน
 - 2) บัญชี
 - 3) พัสดุ
- Front : specialty skill ต่อยอด
 - 1) Service plan
 - 2) LTC
 - 3) Rehab
 - 4) NCD
 - 5) CKD
 - 6) พัฒนาการเด็ก คัดกรอง กระตุ้น ติดตาม
- Health personal
- Community person (อสม.) เน้นส่งเสริมดูแลประชาชน ในหมู่บ้าน มี staff รพสต. เป็น supervisor
- ระดับ Family เน้นสร้างผู้ดูแลต่อเนื่อง อสค.
- สร้าง Leader ใส่ Thinking process และ Goal ระดับพื้นที่

4 ระบบ

2. IT



- **Front office**

- 1) Referral system with Block chain
- 2) ระบบคิว 3) E-payment
- 4) E-Donation
- 5) OPD reconstruction
- 6) Fingerprint

- **Back office**

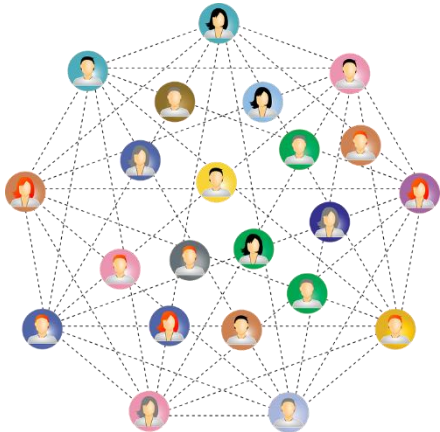
- 1) โปรแกรมคลังวัสดุ
- 2) INVSv
- 3) ทะเบียนครุภัณฑ์
- 4) โปรแกรมการลา
- 5) ขออนุญาตไปราชการ

- พัฒนา Health information system
- เน้นจัดการ Individual health data
- ระบบ Refer และ EMS ระดับตำบล
อำเภอเพื่อลดแออัด รพร สระแก้ว
- สร้าง Social network กลุ่มผู้ป่วย
ให้เกิด Intra,Inter,Extra ด้วย
Blockchain เชื่อม EMR
- Pilot ประเด็น NCD ที่วัฒนานคร เพื่อ
เตรียม PHR และ Digital literacy

4 ระบบ

3. เครือข่าย

- เครือข่าย External ,Stakeholder ,ท้องถิ่น ,หน่วยงานอื่น เน้น Ownership Empower



4. ระบบ monitor



- Performance measurement
- จัด ระบบ Feedback เร็ว ปรับตัวเร็ว ลองใช้ Agile มากกว่า waterfall ใช้ OKR วาง goal จังหวะดี /อำเภอ
- จัดทำ Schedule
 - 1) ติดตามงานรายอำเภอ/รพสต. Real time ,Peer review, Dash Board เพื่อปรับ action ทุกเดือน
 - 2) ติดตามรายประเด็น ลงดู รพสต.
 - 3) ติดตามกลุ่มงานเชิงระบบ
- Value base :
Output,Outcome/Input

สู่ยุทธศาสตร์

สู่ภาพ

2563

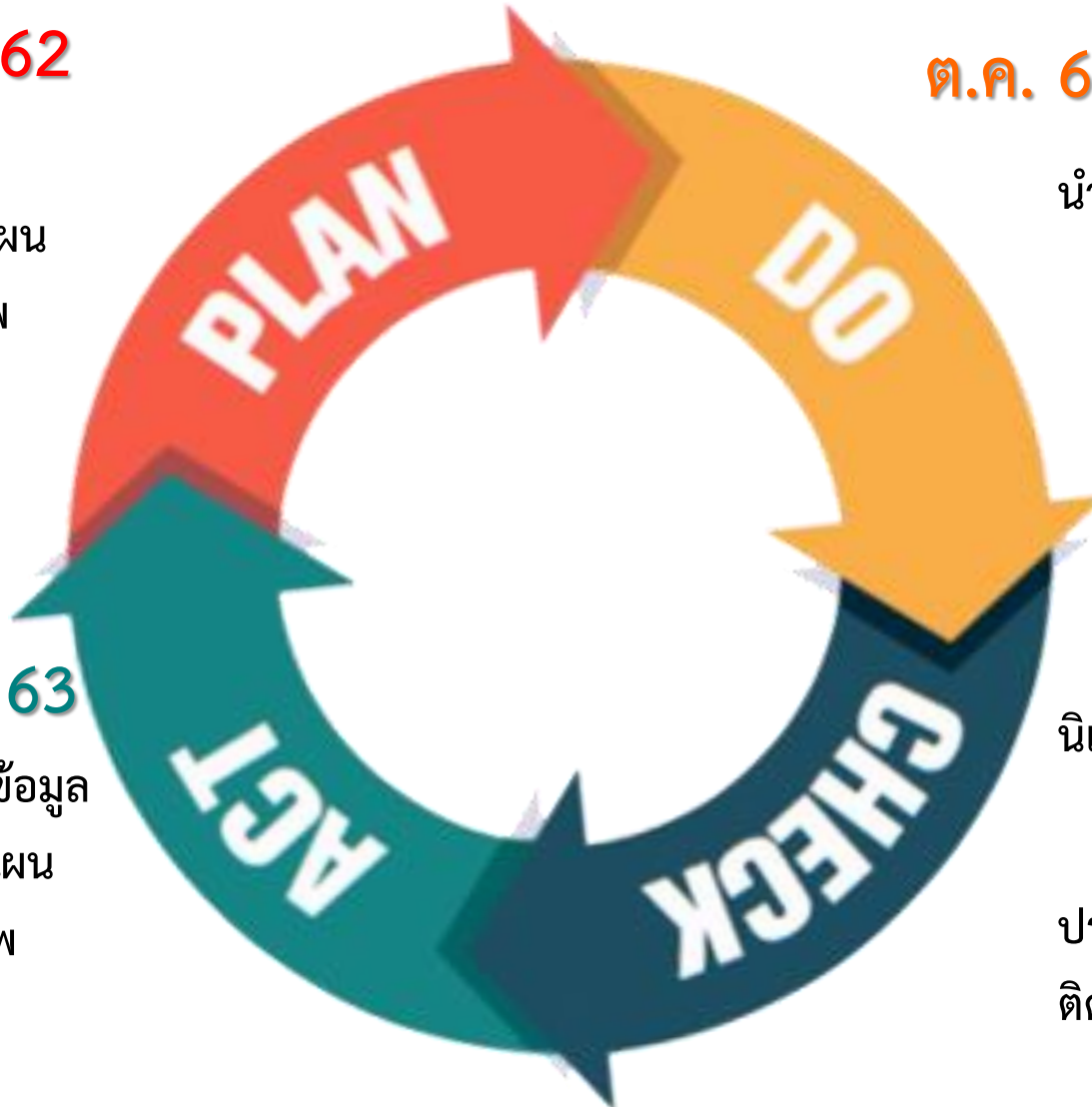
การจัดทำยุทธศาสตร์ แผนการโครงการ และตัวชี้วัด จังหวัดสระแก้ว ปี 2563

ส.ค. – ก.ย. 62

รวบรวมข้อมูล
ปรับแก้ไข จัดทำแผน
ยุทธศาสตร์สุขภาพ
สระแก้ว ปี 2563

ส.ค. – ก.ย. 63

ทบทวน รวบรวมข้อมูล
ปรับแก้ไข จัดทำแผน
ยุทธศาสตร์สุขภาพ
สระแก้ว ปี 2563



ต.ค. 62 – มิ.ย. 63

นำแผนไปสู่การปฏิบัติ

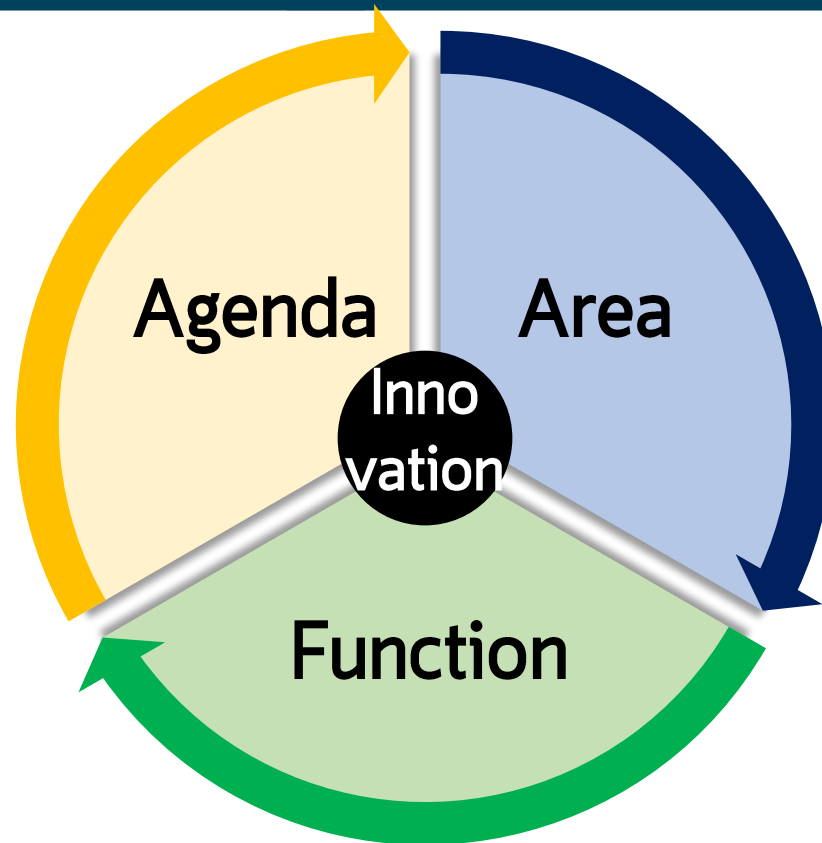
มี.ค. 63

นิเทศงาน เยี่ยมเสริมพลัง

ก.ค. 63

ประเมิน คปสอ.,รพ.สต.
ติดตาม

การบริหารยุทธศาสตร์สุขภาพ จังหวัดสระแก้ว ปี 2562



3 เดือนแรก	6 เดือน	2 เดือน	1 เดือนหลัง
แผนฯ/ถ่ายทอด	ทำงาน/แก้ไข	ประเมิน	ทบทวน

กรอบการบริหารยุทธศาสตร์ และการควบคุมกำกับประเมินผล



การมอบหมายกลุ่มงานในการดูแลอำเภอ



รองอรรรัตน์

คุ้มครองผู้บริโภค

เมืองสระแก้ว

ประกันสุขภาพ

อัญประเทศ

ทันตสาธารณสุข

เขากรรจ์

พัฒนายุทธศาสตร์สาธารณสุข
พัฒนาคุณภาพและรูปแบบบริการ

วัฒนานคร

การแพทย์แผนไทยฯ
ควบคุมโรคไม่ติดต่อ

วังน้ำเย็น

บริหารทั่วไป

คลองหาด

บริหารทรัพยากรบุคคล

วังสมบูรณ์

นิติการ

งานตรวจสอบภายใน

ตาพระยา

ควบคุมโรคติดต่อ
งานสุขภาพจิตฯ

โคกสูง

ส่งเสริมสุขภาพ
อนามัยสิ่งแวดล้อมฯ



รองดารารัตน์



รองไพรัชต์วิริต



รองสมเกียรติ

ตำแหน่งพัฒนา

- 1.สร้างระบบสุขภาพที่เข้มแข็ง
ทุกระดับร่วมเป็นเจ้าของ
- 2.พัฒนาสู่ต้นแบบการจัดการ
เมืองสาธารณสุขชายแดน
- 3.จัดการประชาชนให้พึ่งตนเองทางสุขภาพ
- 4.สร้างนวัตกรรมสาธารณสุขแห่งอนาคต

แผนยุทธศาสตร์สุขภาพ 20 ปี

จังหวัดสระแก้ว
2560-2579



เป้าหมาย ประชาชนสุขภาพดี

อายุคาดเฉลี่ยการมีสุขภาพดี 72 ปี
อายุคาดเฉลี่ยแรกเกิด 80 ปี
ดัชนีความสุข 85%
เฉลี่ยทุกมิติ 80%
ระบบสุขภาพยั่งยืน

วิสัยทัศน์

“ต้นแบบการจัดการเมืองสาธารณสุขชายแดนของประเทศในระดับนานาชาติ ระบบสุขภาพเข้มแข็ง ประชาชนและภาคีเป็นเจ้าของ สู่เมืองแห่งสุขภาวะที่ยั่งยืน”

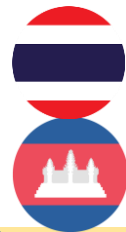
พันธกิจ



1.จัดระบบสุขภาพ
อย่างมีคุณภาพ
มาตรฐาน และเข้าถึง



2.พัฒนาให้ภาคีทุกภาคส่วน
ร่วมเป็นเจ้าของ บนฐานปรัชญา
เศรษฐกิจพอเพียง และธรรมาภิบาล



3.เสริมสร้างความเป็นเลิศในการจัดบริการ
สุขภาพ เชื่อมโยงจังหวัดชายแดน ประเทศ
เพื่อนบ้าน และเขตเศรษฐกิจพิเศษ

1. สร้างระบบสุขภาพ

2. ดูแลสุขภาพผู้สูงอายุ

จุดยืน

3. แก้ไขปัญหาสุขภาพกลุ่มวัย

4. ยกระดับบริการ

5. พัฒนาหน่วยบริการปฐมภูมิ

6. ป้องกันตอบโต้ภัยคุกคามสุขภาพ

7. สร้างความสุขบุคลากร

8. องค์กรธรรมาภิบาล

- 1.การบริการมีคุณภาพ ประชาชนเชื่อมั่น และวางใจ
- 2.จัดบริการแพทย์แผนไทยประสบความสำเร็จระดับประเทศ
- 3.เครือข่ายสุขภาพเข้มแข็ง ทุกภาคส่วนร่วมเป็นเจ้าของ

เป้าประสงค์

- 4.การสาธารณสุขชายแดน และSEZ ได้มาตรฐานสากล
- 5.ระบบบริหารมีธรรมาภิบาล มั่นคงทางการเงินการคลัง
- 6.บุคลากรมีความสุข เพียงพอ แลอยู่อย่างภาคภูมิใจ

Road map 4 Phase



ทำให้เป็นรูปธรรม
Phase 1 (2560-2564)

ทำให้เกิดการเปลี่ยนแปลง
Phase 2 (2565-2569)

ทำต่อเนื่องสู่ประชาชน
Phase 3 (2570-2574)

ทำให้เป็นระบบยั่งยืน
Phase 4 (2575-2579)

Objective 1

- พัฒนาการเด็กตามเกณฑ์มาตรฐาน
- Long Term Care ผ่านเกณฑ์
- ผู้ป่วย DM และ HT คุมระดับน้ำตาล และความดันโลหิตได้
- ลดอัตราการตายผู้ป่วย TB และค้นหาได้รวดเร็ว
- มีการดำเนินงาน และประเมินผลแผนกองทุนตำบล

สร้างระบบสุขภาพ
ที่ประชาชนทุกคน
เป็นเจ้าของ



Objective 2

- ลดอัตราการตายผู้ป่วย Stroke และ Sepsis
- TB Success rate เพิ่มมากขึ้น
- ผู้ป่วย CKD มีค่า eGFR ลดลง
- คปสอ. และ รพ. ผ่านเกณฑ์พัฒนาคุณภาพตามมาตรฐาน
- ยกระดับงานแพทย์แผนไทยสู่เมืองสมุนไพร

การจัดบริการสุขภาพ
ที่มีคุณภาพ
และเป็นเลิศ

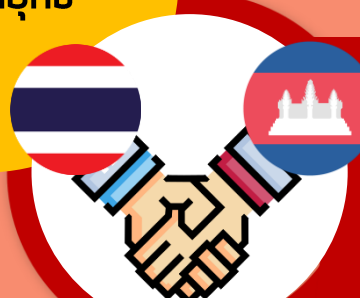


4 ยุทธศาสตร์
10 กลยุทธ์

การบริหารจัดการ
องค์กร ทรัพยากร
ให้มีประสิทธิภาพ
และประสิทธิผลสูงสุด



การบริหารจัดการ
สาธารณสุขชายแดน
และ SEZ
ที่มีประสิทธิภาพ



Objective 3

- บุคลากรกลุ่มเป้าหมายได้รับการพัฒนา
- หน่วยงานผ่านเกณฑ์การประเมินระบบควบคุมภายใน
- หน่วยงานสังกัด สป. ผ่านเกณฑ์ ITA
- รพ. ไม่มีภาวะวิกฤตการเงินระดับ 7
- สนับสนุน IT ทั้ง Front & Back

Objective 4

- พัฒนาระบบเฝ้าระวังโรคและภัยสุขภาพ อย่างต่อเนื่อง
- พัฒนาสถานบริการให้ได้มาตรฐาน
- สร้างความครอบคลุมการประกันสุขภาพแรงงานต่างด้าวและคนต่างด้าว
- พัฒนาความร่วมมือระหว่างประเทศด้านสาธารณสุขตาม MOU



สร้างระบบสุขภาพที่ประชาชนทุกคน เป็นเจ้าของ

1



จัดบริการดูแลผู้สูงอายุ
ครอบคลุม 4 มิติ

2



พัฒนาศักยภาพเครือข่ายดูแล
ผู้สูงอายุผสมผสานธรรมาภิบาลสุขภาพ

3



ใช้กลไกประชารัฐขับเคลื่อนนโยบาย
ดูแลสุขภาพเด็ก วัยเรียน วัยรุ่น วัยทำงาน



1. ระดับความสำเร็จของการดำเนินการ
พัฒนาการเด็กตามเกณฑ์มาตรฐาน
2. ร้อยละของตำบลที่มีระบบ Long Term Care
ผ่านเกณฑ์
3. ร้อยละของผู้ป่วยเบาหวาน และความดัน
โลหิตสูงที่ควบคุมได้
4. อัตราความสำเร็จของการรักษาผู้ป่วยวัณโรค
ปอดรายใหม่
5. แผนกองทุนตำบลในพื้นที่ในการแก้ไขปัญหา
สุขภาพทุกกลุ่มวัยที่เป็นปัญหาสำคัญของชุมชน โดย
การมีส่วนร่วมของประชาชนมีการดำเนินการตาม
แผน ติดตาม และประเมินผล



การจัดบริการสุขภาพ ที่มีคุณภาพและเป็นเลิศ



6. ร้อยละของคปสอ.ที่ผ่านเกณฑ์ คปสอ.ติดดาว
7. ร้อยละของรพ.มีคุณภาพมาตรฐานผ่านการรับรอง HA ชั้น 3
8. ยกระดับศักยภาพการให้บริการ Service plan 5 สาขา
9. จำนวน รพ. ที่จัดระบบบริการแบบ SMC
10. ร้อยละของ รพ. มีการพัฒนา Smart Hospital
11. ร้อยละของ รพ. ระดับ F2 มีระบบบริการฟื้นฟูสภาพผู้ป่วย IMC โดยใช้แพทย์แผนไทย และแพทย์ทางเลือก
12. ระดับความสำเร็จในการดำเนินงานวิจัย นวัตกรรมแพทย์แผนไทย และแพทย์ทางเลือก

ยกระดับบริการปฐมภูมิให้มีขีดความสามารถในการบริหารจัดการระบบสุขภาพ



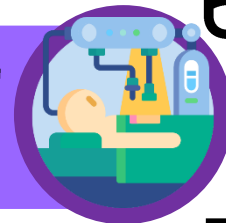
4

ส่งเสริมระบบบริการสุขภาพของโรงพยาบาล



5

เสริมสร้างความพร้อมระบบสุขภาพสู่สังคมดิจิทัลและสังคมนานาชาติ



6

สนับสนุนการลงทุนผลิตสมุนไพร และผลิตภัณฑ์ ดึงนักลงทุนและเอกชนมีส่วนร่วม



7



การบริหารจัดการองค์กร ทรัพยากร ให้มีประสิทธิภาพและประสิทธิผลสูงสุด

8



พัฒนาบุคลากร และกำลังคน
มีสมรรถนะ เพียงพอ
มีความสุขในการทำงาน

9



พัฒนาเป็นองค์กร
ธรรมาภิบาล และพัฒนา
ระบบข้อมูลสารสนเทศสุขภาพ

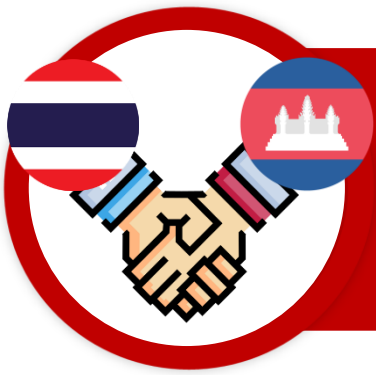


13. ร้อยละของบุคลากรกลุ่มเป้าหมายได้รับการพัฒนา

14. ร้อยละของหน่วยงานผ่านเกณฑ์การประเมินระบบควบคุมภายใน

15. ร้อยละของหน่วยงานสังกัด สป. ผ่านเกณฑ์การประเมิน ITA

16. ระดับความสำเร็จในการบรรลุผลสัมฤทธิ์การควบคุมปัญหาวิกฤติการเงินระดับ 7 ของหน่วยบริการในพื้นที่



การบริหารจัดการสาธารณสุขชายแดน และSEZที่มีประสิทธิภาพ

10



พัฒนาสถานบริการรองรับพื้นที่ สาธารณสุขชายแดน และSEZ



17. ร้อยละ 80 ของอำเภอมี SOP ของโรคและภัยสุขภาพ
อย่างน้อย 3 เรื่องที่สำคัญของพื้นที่

18. ร้อยละ 80 ของอำเภอมีการรายงาน Event base
ทุกสัปดาห์

19. ร้อยละ 100 ของอำเภอนำร่องมีฐานข้อมูลคุ้มครอง
ผู้บริโภค และอาชีวอนามัย

20. ร้อยละ 60 ของหมู่บ้านชายแดนที่เกิดโรคสามารถ
ควบคุมไม่ให้เกิดการระบาดตามธรรมชาติการเกิดโรคนั้น

21. ร้อยละ 100 ของรพ. และรพ.สต.ผ่านมาตรฐานการ
จัดบริการอาชีวเวชกรรมและสิ่งแวดล้อมระดับพื้นฐาน

22. ร้อยละ 60 ของรพ.ผ่านเกณฑ์ศูนย์บริการสุขภาพ
ชาวต่างชาติ

23. รพ.อรัญประเทศผ่านเกณฑ์ศูนย์เวชศาสตร์การท่องเที่ยว
และจัดตั้งคลินิกโรคจากการทำงาน

24. ร้อยละ 90 ของความครอบคลุมการประกันสุขภาพในแ
รงงานต่างด้าวที่เข้าเมืองถูกต้องตามกฎหมาย

25. รพ.สต. ทุกแห่งมีระบบยืนยันตัวตนแรงงานต่างด้าว



Objective ของเครือข่าย

เมือง

1. มหัตศรรย์ 1000 วัน (ANC คุณภาพ พัฒนาการ สมวัย สูงดีสมส่วน)
2. NCD plus/ CKD/Stroke
(ลดเค็ม ลดโรค “เลิกเค็มทั้งอำเภอเหลือเธอคนเดียว
3. TB (หมู่บ้านต้นแบบในการจัดการวัณโรค)

ตาพระยา

1. TB
2. NCD
3. คุณภาพ (ติดตาม/HA)
4. พัฒนาการเด็ก
5. พชอ.

วังน้ำเย็น

1. LTC (พัฒนา IT/GIS Health)
2. มหัตศรรย์ 1000 วัน
3. คปสอ./รพสต.ติดตาม
4. NCD (Good Control/CKD)
5. CD (TB/DHF)
7. พชอ. (LTC/มหัตศรรย์ 1000 วัน)

วัฒนานคร

1. NCD @ home
2. TB Screen
3. แพทย์แผนไทย
4. Telemedicine GPS Tracking Pre-Hosp
5. Back Office Training
6. อบรม อสค. NCD/CKD/Stroke



Objective ของเครือข่าย

อรัญประเทศ

1. เครือข่ายเข้มแข็ง
2. พัฒนาการเด็ก
3. NCD
4. Border health & SEZ
5. อรัญเมืองสะอาด(สิ่งแวดล้อม)
6. คุณภาพบริการ(DM/HT STEMI Stroke TB มะเร็ง อุบัติเหตุ)

โคกสูง

1. Smart kid 2. Smart TB
3. Smart By 3S Design
4. ชายแดน Rabies Free Zone

เขากจรจ

1. พัฒนาการเด็ก(โภชนาการ มห้ศจรรย1000 วัน สนามเด็กเล่นสร้างปัญญา)
2. Good Control (DM/HT/CKD)
3. HA/Green&Clean Hospital
4. IMC/COC 5.แพทยแผนไทย

วังสมบูรณ์

1. PCC สามารถดูแลสุขภาพประชาชนได้อย่างมีประสิทธิภาพ
2. ผู้สูงอายุมีคุณภาพชีวิตที่ดี
3. การบริหารจัดการมีทรัพยากรเพียงพอ

คลองหาด

1. Stroke 2. พัฒนาการเด็ก
3. ชายแดน 4. พชอ.พชต.



Objective ของกลุ่มงาน

ส่งเสริมสุขภาพ

1. แม่ตาย
2. พัฒนาการเด็ก
3. LTC
4. HL

ควบคุมโรคติดต่อ

1. Border Health/Sister Hospital
2. TB
3. EOC

NCD

1. Catchment Area
2. Good control
3. Stroke alert
4. Screening
5. ยาเสพติด

อนามัยสิ่งแวดล้อม

1. GREEN&CLEAN เน้น
เขาฉกรรจ์ วังน้ำเย็น
2. แยกขยะใน สنج.

คุ้มครองผู้บริโภค

1. One Stop Service
2. บังคับใช้กฎหมาย
3. Network ร้านยา
4. รพ.เอกชน
5. ทีมงานเภสัชช่วยงานด้าน
อื่นๆ
6. กัญชา

ทันตสาธารณสุข

1. Catchment Area
2. สร้างทีม กระจายความเสี่ยง
3. พัฒนาศูนย์ทันตกรรม
4. PR โครงการพระราชดำริ



Objective ของทีมงาน

นิติการ

1. เรียนรู้จาก case study
2. ช่วยดูเรื่องสัญญา

ทรัพยากรบุคคล

1. จัดหา จนท.พัสดุ
2. HR Blueprint
3. อบรม leadership

ประกัน

1. Unit Cost
2. RCM MRA
3. รพ.เอกชน

คุณภาพ

1. จัดระบบโครงสร้าง Service
2. Network อสม./อสค.
3. HA
4. PR Set schedule
5. เชื่อมกับ พยส.

แพทย์แผนไทย

1. จัดการบริการที่ สสจ.
2. NODE สมุนไพร
3. สนับสนุนปลูก
4. กัญชาทางการแพทย์

บริหาร

1. สร้างคน Back Office
2. Zoning
3. พัฒนาเจ้าหน้าที่กับระบบใหม่
4. ที่ดินสถานบริการ
5. Set ทีมบัญชี การเงิน พัสดุ ให้เข้มแข็ง

ยุทธศาสตร์

1. ใช้ OKR
2. ระบบ IT Front&Back
3. ระบบ monitor Feedback เร็ว
4. Schedule เยี่ยม ติดตาม นิเทศ
5. Value base
6. Service plan blueprint

คุณภาพ คุณธรรม เรียนรู้
Learning พร้อม Doing
Early Feedback สำคัญที่เวลา
Effective & Implementation
“สำคัญทำอย่างไรให้ยั่งยืน”