

ผลการเบิกจ่ายงบประมาณฯ ปี 2562


จังหวัดสระแก้ว ไตรมาส 4

(ณ 30 ก.ย. 62)

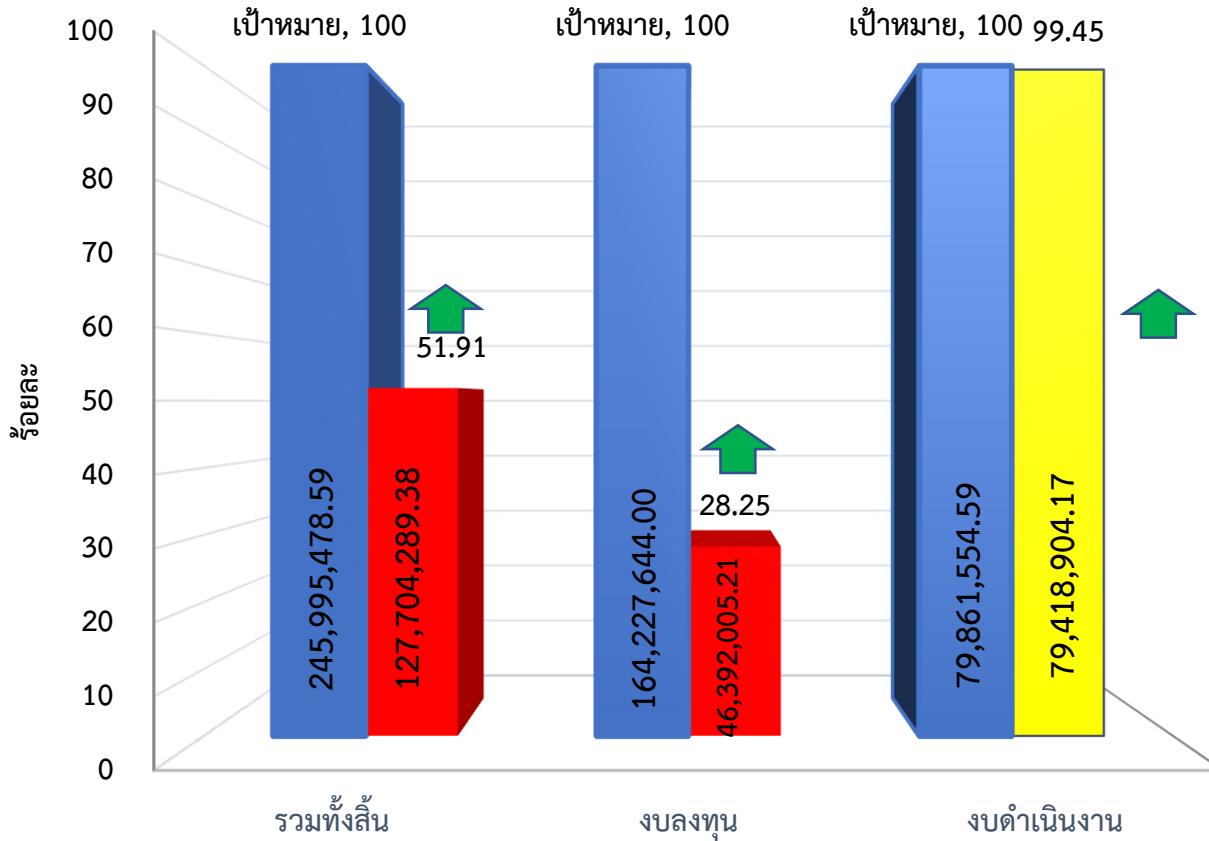
# สรุปประมาณการผลการเบิกจ่ายงบประมาณ ประจำปีงบประมาณ พ.ศ.2562

## สำนักงานสาธารณสุขจังหวัดสระแก้ว ไตรมาส 4 (25 ก.ค. 62)




**สสจ. 91.85**  

**รพร. 11.03**



สสอ.	100.00	↑
พชอ.	100.00	↑
ฉ11/12	100.00	

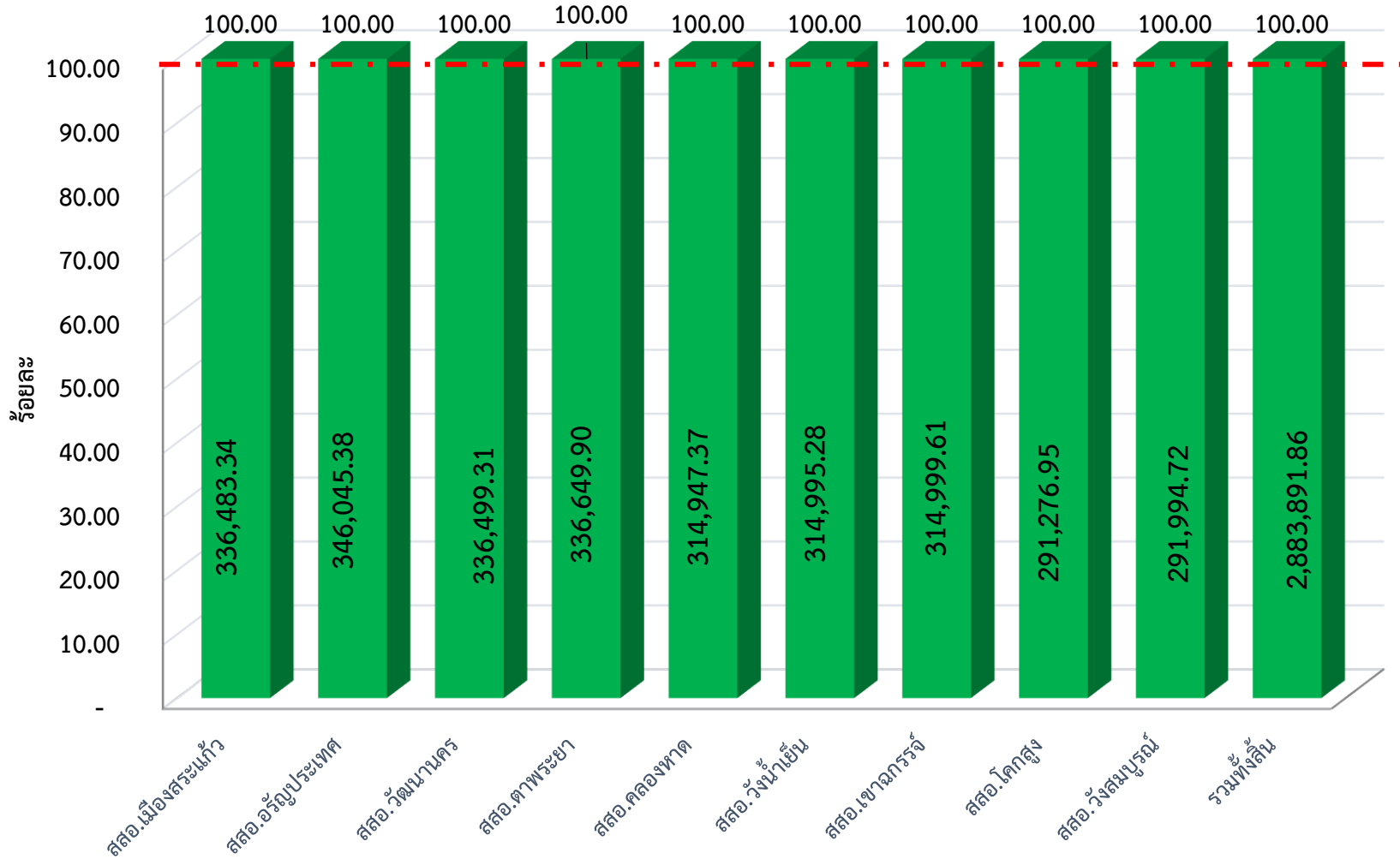
อย.	99.97	↑
กรมสบส.	99.96	↑
กรมอนามัย	100.00	↑
แผนไทย	100.00	
กรมการแพทย์	100.00	
กรม คร.	100.00	

# รายละเอียดการจัดสรรงบประมาณรายจ่ายประจำปีงบประมาณ 2562

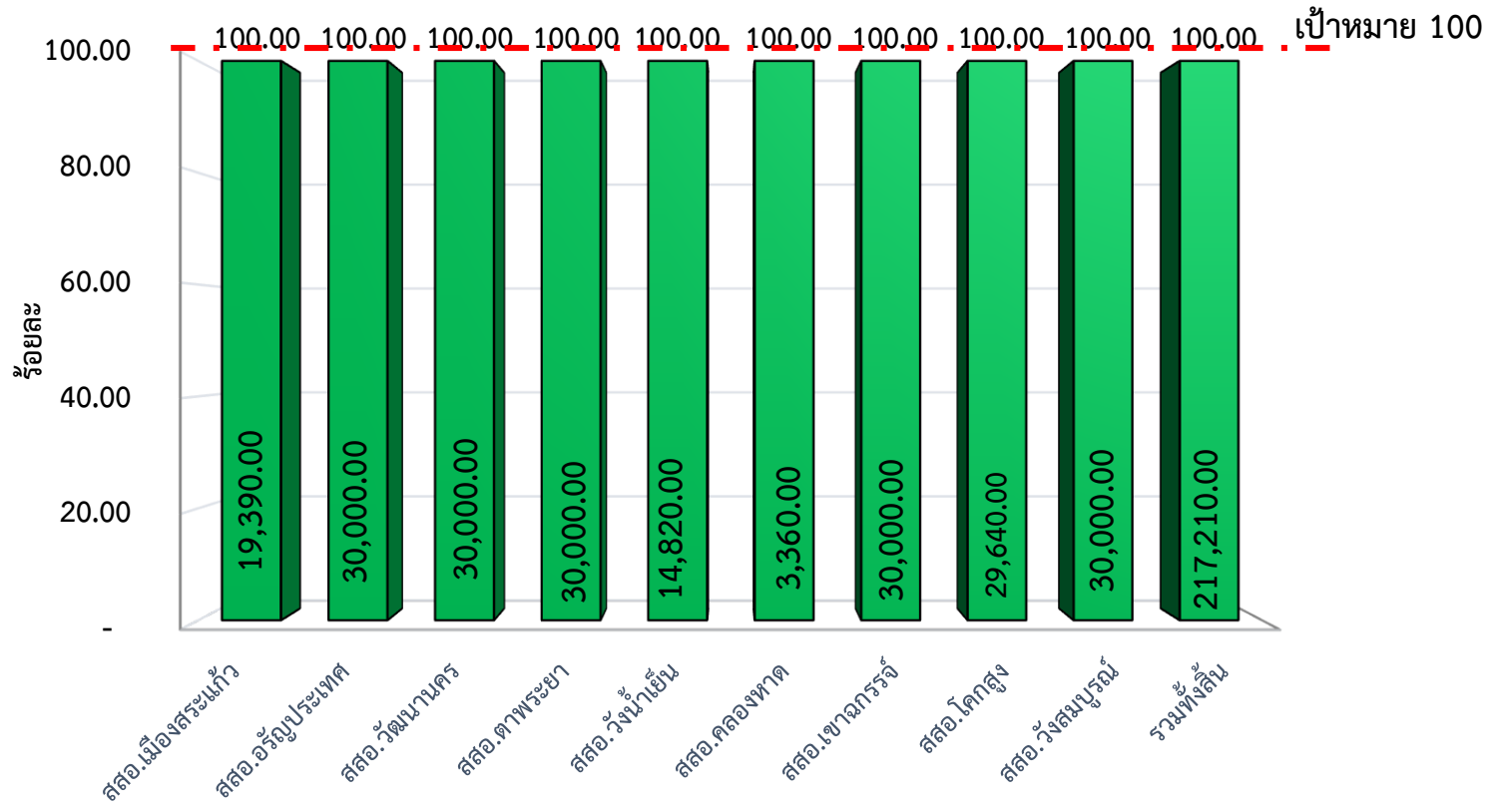
## สำนักงานสาธารณสุขอำเภอ



เป้าหมายไตรมาส 4 100

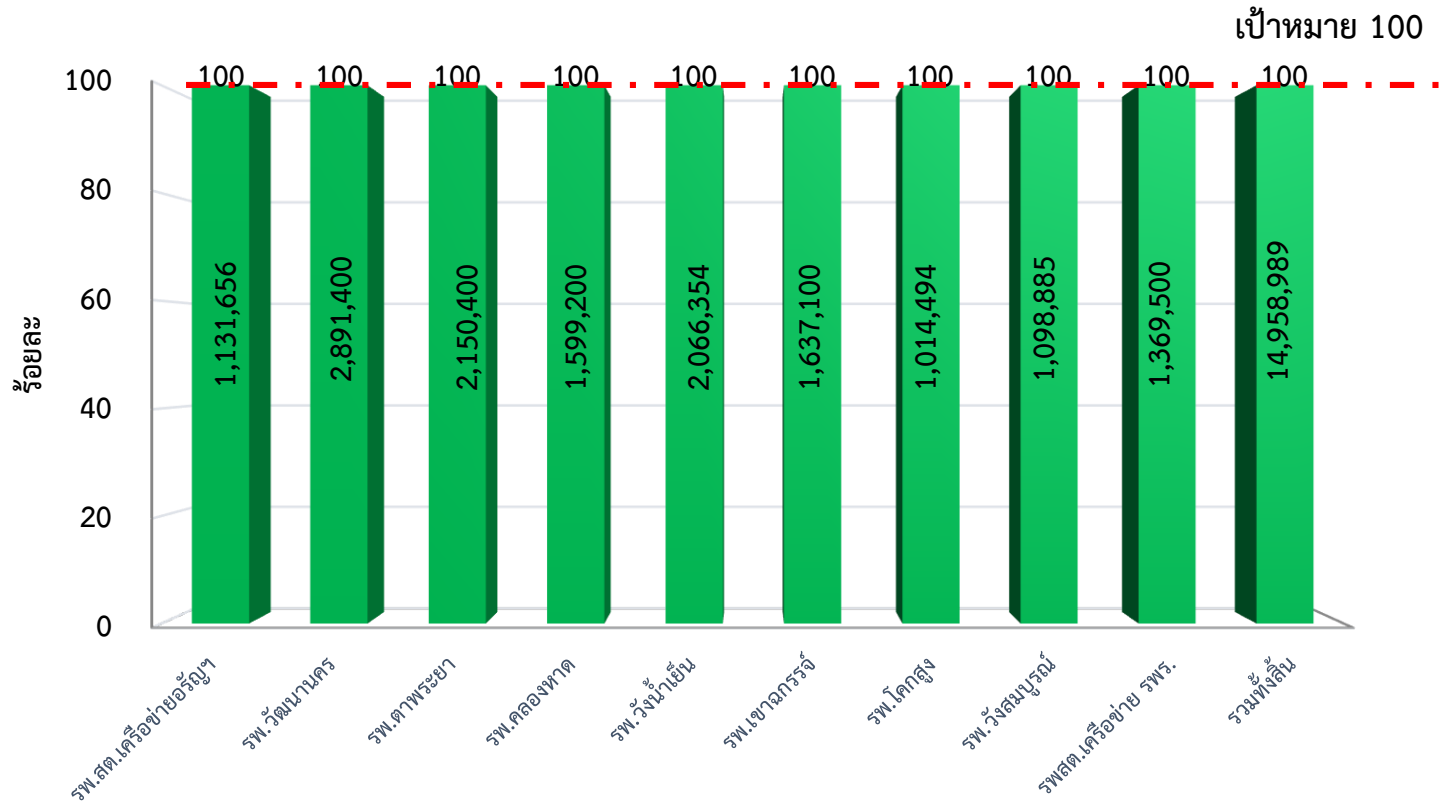


รายละเอียดการจัดสรรงบประมาณรายจ่ายประจำปีงบประมาณ 2562  
 งบประมาณคุณภาพชีวิต (พชอ.)

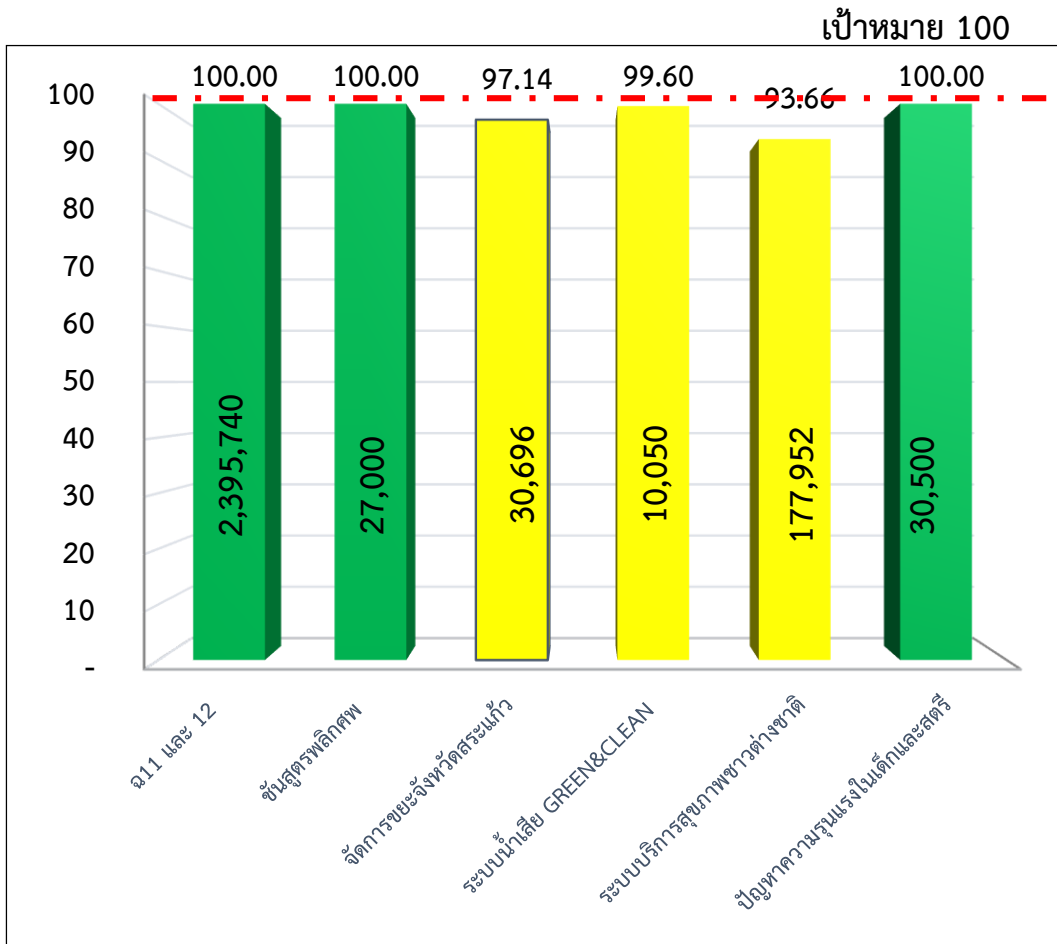


# รายละเอียดการจัดสรรงบประมาณรายจ่ายประจำปีงบประมาณ 2562

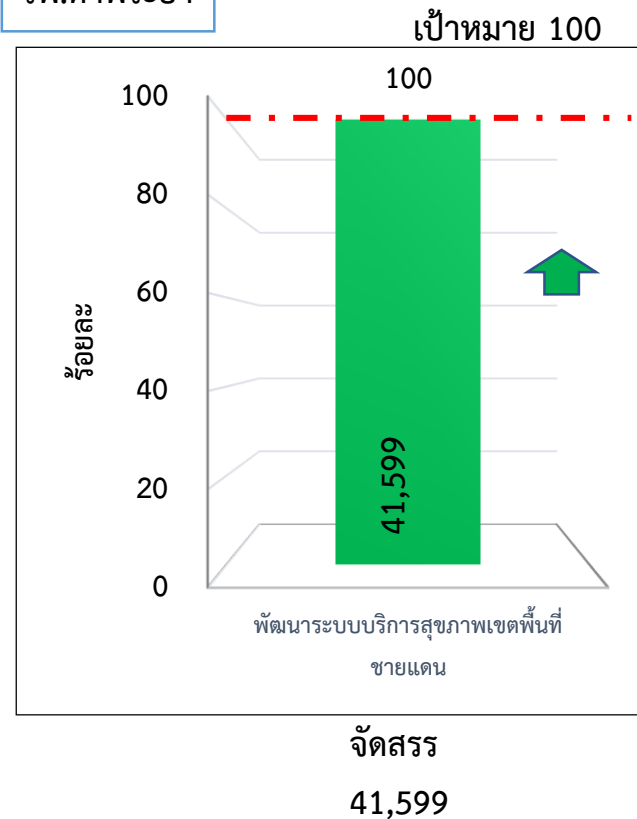
## ค่าตอบแทน ฌ11 และ 12 งวดที่ 1 และ งวดที่ 2



รพ.อรัญประเทศ



รพ.ตาพระยา



กรอบแนวทางการบริหารบบบริการสร้างเสริมสุขภาพและป้องกันโรค  
ที่เป็นปัญหาพื้นที่ระดับเขต/จังหวัด (P&P Area based) ปีงบประมาณ 2563

เสนอที่ประชุมคณะกรรมการหลักประกันสุขภาพเขต 6 ระยอง  
ครั้งที่ 4/2562 วันที่ 19 เดือน กันยายน พ.ศ.2562

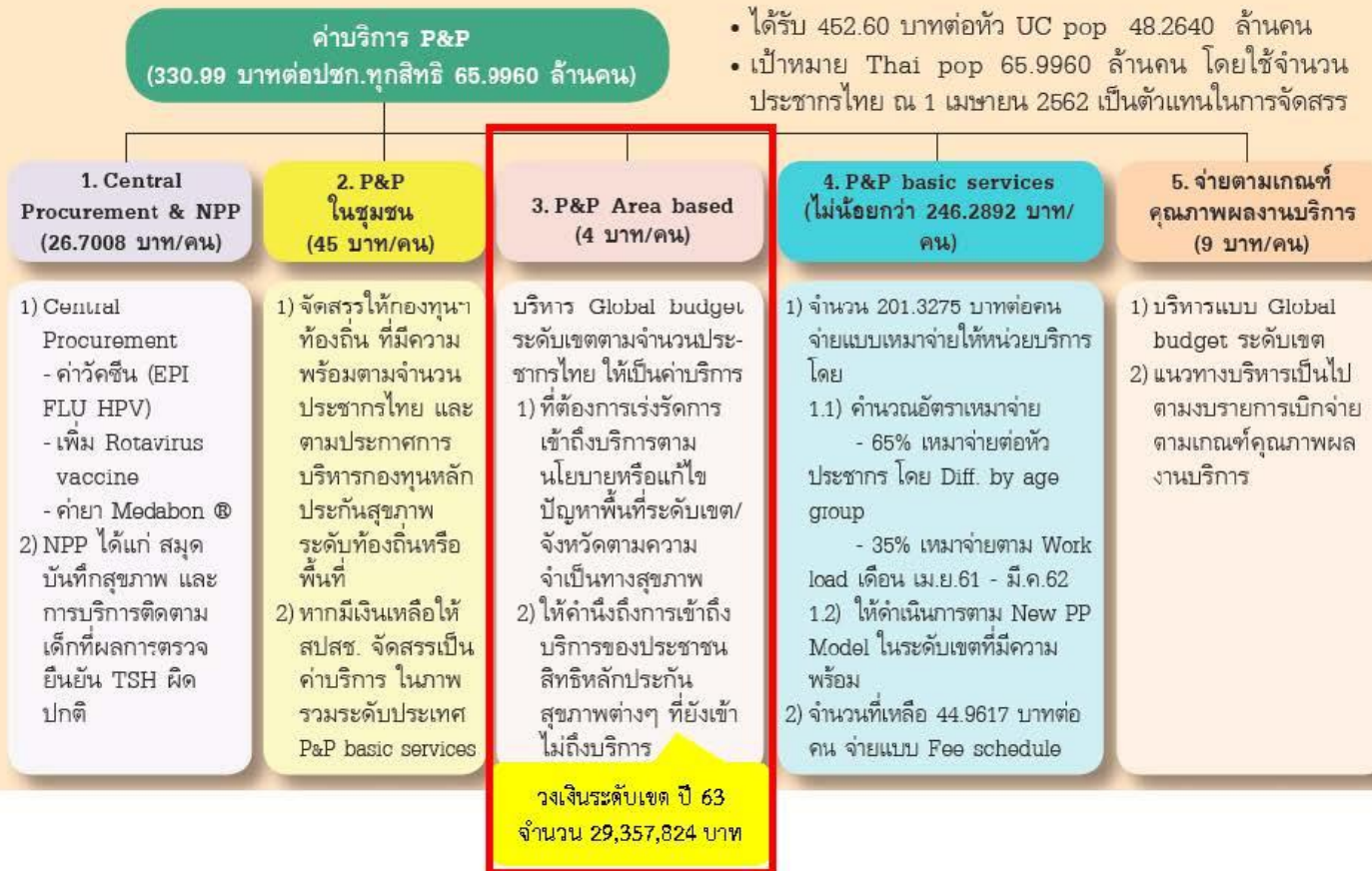
## กฎหมาย/ประกาศ/ระเบียบ/คู่มือ

---

- ประกาศคณะกรรมการหลักประกันสุขภาพแห่งชาติ เรื่องหลักเกณฑ์การดำเนินงานและการบริหารจัดการกองทุนหลักประกันสุขภาพแห่งชาติ สำหรับผู้มีสิทธิ์หลักประกันสุขภาพแห่งชาติ ปีงบประมาณ 2563 หมวด 2 ส่วนที่ 4 หน้า 22
- คู่มือบริหารกองทุนหลักประกันสุขภาพแห่งชาติ ปีงบประมาณ 2563 หน้า 61-69
- แนวทางการบริหารจัดการรบบสร้างเสริมสุขภาพและป้องกันโรค ปีงบประมาณ 2563



## กรอบแนวทางการบริหารจัดการค่าบริการ



## แนวทางการจัดการสร้างเสริมสุขภาพและป้องกันโรค ปีงบประมาณ 2563



1. เพื่อเป็นค่าใช้จ่ายบริการสร้างเสริมสุขภาพป้องกันโรคที่ต้องเร่งรัดการเข้าถึงบริการตามนโยบายแก้ไขปัญหาระดับพื้นที่ระดับเขต/จังหวัด ตามความจำเป็นทางสุขภาพ(Health need) ภายใต้ประเพณีและขอบเขตบริการสาธารณสุขด้านสร้างเสริมสุขภาพและป้องกันโรค
2. เป็นค่าใช้จ่ายสำหรับบริการที่ต้องการเพิ่มคุณภาพของบริการ
3. ควรเป็นแผนงาน/โครงการระดับเขต และหรือจังหวัดโดยโครงการภาพรวมของแต่ละเขตไม่ควรเกิน 2 โครงการต่อจังหวัด เพื่อเน้นให้เกิดผลลัพธ์ได้จริง
4. แนวทางและหลักเกณฑ์การจ่ายระดับเขต ต้องผ่านความเห็นชอบจาก อปสช.
5. ผู้เสนอโครงการเพื่อรับงบ PPA ได้แก่ หน่วยบริการ, หน่วยงาน/องค์กรภาครัฐ และภาคประชาชน
6. หน่วยบริการ, หน่วยงานภาครัฐ และภาคประชาชน บริหารจัดการงบประมาณโดยใช้ระเบียบของหน่วยงานผู้ดำเนินการ

## ความเป็นมา

- ❑ มติที่ประชุม คณะทำงานพัฒนาระบบบริการปฐมภูมิและสร้างเสริมสุขภาพและป้องกันโรค เขต 6 ระยอง ครั้งที่ 2/2562 วันที่ 16 เดือน กันยายน พ.ศ.2562
- ❑ ข้อเสนอแนะจากการประชุมการประเมินผลการเข้าถึงบริการสร้างเสริมสุขภาพและป้องกันโรค และบริการผู้ป่วยโรคเรื้อรังเบาหวานและความดันโลหิตสูง ในระบบหลักประกันสุขภาพแห่งชาติ วันที่ 19 สิงหาคม 2562 กลุ่มเป้าหมาย ศูนย์อนามัยที่ 6, ศูนย์สุขภาพจิต, สำนักงานควบคุมและป้องกันโรคติดต่อ ,สสจ.และ ตัวแทนคณะทำงานพัฒนาระบบบริการปฐมภูมิและสร้างเสริมสุขภาพและป้องกันโรค เขต 6 ระยอง
- ❑ มติที่ประชุม คณะทำงานกำหนดแนวทางการใช้จ่ายเงินกองทุนหลักประกันสุขภาพแห่งชาติ ของหน่วยบริการสังกัดสำนักงานปลัดกระทรวงสาธารณสุข ระดับเขต ครั้งที่ 4/2562 วันที่ 11 เดือน กันยายน พ.ศ.2562 เรื่องกรอบแนวทางการบริหารงบบริการสร้างเสริมสุขภาพและป้องกันโรคที่เป็นปัญหาพื้นที่ระดับเขต/จังหวัด (P&P Area based) ปีงบประมาณ 2563



ข้อเสนอ การบริหารจัดการกรอบแนวทางการบริหารระบบบริการสร้างเสริมสุขภาพและป้องกันโรค

ที่เป็นปัญหาพื้นที่ระดับเขต/จังหวัด ปีงบประมาณ 2563 สปสช.เขต 6 ระยอง

(ตามมติคณะทำงานพัฒนาระบบบริการปฐมภูมิและสร้างเสริมสุขภาพและป้องกันโรค เขต 6 ระยอง วันที่ 16 กันยายน 2562 )

ประเด็นปัญหาในพื้นที่ ระดับเขต /จังหวัด ตามความจำเป็นทางสุขภาพ (Health need) ปี 2562-2564

โดย นักวิชาการของ สปสช.,สสจ.,นักวิชาการอิสระ และตัวแทนคณะทำงานพัฒนาระบบบริการปฐมภูมิและสร้างเสริมสุขภาพ  
และป้องกันโรค เขต 6 ระยอง

สำหรับการจัดบริการที่ต้องการเร่งรัดการเข้าถึงบริการตามนโยบายหรือแก้ปัญหาในพื้นที่ระดับเขต/จังหวัด ตาม  
ความจำเป็นทางสุขภาพ (Health need)

1. โรคความดันโลหิตสูง
2. โรคเบาหวาน
3. วัณโรค
4. เด็กไทยมีระดับสติปัญญาเฉลี่ยไม่ต่ำกว่า 100 (0-5 ปี)
5. คัดกรองสุขภาพผู้ต้องขังในเรือนจำ
6. การตั้งครรภ์ในวัยรุ่น
- 7 ปัญหาสุขภาพที่สำคัญระดับจังหวัด



ข้อเสนอ การบริหารจัดการงบกรอบแนวทางการบริหารงบบริการสร้างเสริมสุขภาพและป้องกันโรค  
ที่เป็นปัญหาพื้นที่ระดับเขต/จังหวัด ปีงบประมาณ 2563 สปสข.เขต 6 ระยอง (ตามมติคณะทำงานพัฒนาระบบบริการปฐมภูมิและสร้างเสริมสุขภาพและป้องกันโรค  
เขต 6 ระยอง วันที่ 16 กันยายน 2562 )



- สามารถปรับเกลี่ยวงเงินระหว่างกันได้
- กรณีมีเงินเหลือให้จัดสรรเพิ่มเติมเป็นค่าใช้จ่ายบริการสร้างเสริมสุขภาพและป้องกันโรคสำหรับบริการพื้นฐานให้กับหน่วยบริการประจำตามจำนวนผู้ลงทะเบียนสิทธิ  
ณ 1 เมษายน 2562

ข้อเสนอ การบริหารจัดการงบประมาณแนวทางการบริหารงบบริการสร้างเสริมสุขภาพและป้องกันโรค  
ที่เป็นปัญหาพื้นที่ระดับเขต/จังหวัด ปีงบประมาณ 2563 สปส.เขต 6 ระยอง (ตามมติคณะทำงานพัฒนาระบบบริการปฐมภูมิและสร้างเสริมสุขภาพและป้องกันโรค  
เขต 6 ระยอง วันที่ 16 กันยายน 2562 )

กรอบและวงเงินการขับเคลื่อนงบสร้างเสริมสุขภาพและป้องกันโรคที่เป็นปัญหาพื้นที่ระดับเขต/จังหวัด (ต่อ)

## 1.แผนงาน/โครงการระดับเขต (19,082,586 บาท) โดย สปส.เขต 6 ระยอง

### ☐ บริการย่น้ำเสริมธาตุเหล็ก (กลุ่มเป้าหมาย : อายุ 6 เดือน ถึง 2 ปี)

- รูปแบบการจัดบริการ : บริการจ่ายย่น้ำเสริมธาตุเหล็ก,บริการติดตาม ให้คำปรึกษา แนะนำ , การเจาะตรวจวัดค่าปริมาตรเม็ดเลือดแดงอัดแน่น (Hematocrit; Hct)
- ระยะเวลาดำเนินการ 1 ตุลาคม 2562 – 30 มิถุนายน 2563

### ☐ คัดกรองวัณโรค : โดยเขตสุขภาพที่ 6 กำหนดกลุ่มเป้าหมาย (กลุ่มเป้าหมาย : กลุ่มผู้ต้องขังในเรือนจำนอกเหนือจากการเบิกจ่ายงบ CR ,ผู้ที่มีโรคเรื้อรัง ผู้ติดเชื้อเอชไอวี โรคปอดอุดกั้นเรื้อรัง บุคลากรสาธารณสุขที่ไม่มีสิทธิ์ตรวจสุขภาพของกรมบัญชีกลาง )

- รูปแบบการจัดบริการ : ตรวจยืนยันด้วยการถ่ายภาพรังสีทรวงอก (X-ray) และ ตรวจเสมหะ
- ระยะเวลาดำเนินการ 1 ตุลาคม 2562 – 30 กรกฎาคม 2563

### ☐ บริการสร้างเสริมสุขภาพและป้องกันโรคผู้ต้องขังในเรือนจำ

- รูปแบบกิจกรรมตามความจำเป็นและศักยภาพของพื้นที่ภายในขอบเขตและประเภทบริการสาธารณสุข ฉบับที่ 10

สามารถปรับเกลียงงบประมาณข้ามแผนงานได้



ข้อเสนอ การบริหารจัดการงบรอบแนวทางการบริหารงบบริการสร้างเสริมสุขภาพและป้องกันโรค  
ที่เป็นปัญหาพื้นที่ระดับเขต/จังหวัด ปีงบประมาณ 2563 สปสข.เขต 6 ระยอง (ตามมติคณะทำงานพัฒนาระบบบริการปฐมภูมิและสร้างเสริมสุขภาพและป้องกันโรค  
เขต 6 ระยอง วันที่ 16 กันยายน 2562 )

กรอบและวงเงินการขับเคลื่อนงบบริการสร้างเสริมสุขภาพและป้องกันโรค ที่เป็นปัญหาพื้นที่ระดับเขต/จังหวัด  
ปีงบประมาณ 2563 (ต่อ)

## 2.โครงการระดับจังหวัด : หน่วยบริการ,หน่วยงาน/องค์กรภาครัฐ (8,807,347 บาท)

ประเภทกลุ่มวัย	บริการตามข้อเสนอของศูนย์วิชาการระดับเขต
กลุ่มผู้ใหญ่อายุ 25-29 ปี	<ul style="list-style-type: none"><li>การคัดกรองภาวะซึมเศร้า , ปรับเปลี่ยนพฤติกรรม , การคัดกรองเบาหวานความดันโลหิตสูง</li><li>บริการคัดกรองความเสี่ยงของการสูบบุหรี่ ดื่มแอลกอฮอล์และสารเสพติด</li></ul>
กลุ่มหญิงตั้งครรภ์	<ul style="list-style-type: none"><li>การคัดกรองภาวะซึมเศร้า คัดกรองสุขภาพและส่งเสริมสุขภาพฟัน</li><li>การฝากครรภ์ครั้งแรกภายใน 12 สัปดาห์ ,การส่งเสริมการฝากครรภ์ ครบ5ครั้ง</li></ul>
กลุ่มเด็กอายุ 0-5ปี	<ul style="list-style-type: none"><li>บริการตรวจคัดกรองพัฒนาการเด็ก</li></ul>
กลุ่มเด็กโตและวัยรุ่นอายุ 6-24 ปี	<ul style="list-style-type: none"><li>บริการประเมินการเจริญเติบโตและภาวะโภชนาการ</li><li>บริการคัดกรองความเสี่ยงจากการสูบบุหรี่ ดื่มแอลกอฮอล์และสารเสพติด</li><li>บริการอนามัยเจริญพันธ์และป้องกันการตั้งครรภ์ในวัยรุ่นและการตั้งครรภ์ไม่พึงประสงค์</li><li>บริการเคลือบฟลูออไรด์ บริการเคลือบหลุมร่องฟัน</li></ul>
กลุ่มผู้สูงอายุ 60 ปี	<ul style="list-style-type: none"><li>บริการคัดกรองและประเมินภาวะซึมเศร้า</li><li>บริการคัดกรองปัจจัยเสี่ยงต่อการเกิดโรคหัวใจและหลอดเลือด ,บริการคัดกรองความเสี่ยงต่อโรคหลอดเลือดสมอง</li></ul>

สามารถเขียนโครงการขอ อปสข.  
ระดับจังหวัด ทำเรื่อง พัฒนาการเด็ก กับ NCD

ข้อเสนอ การบริหารจัดการงบกรอบแนวทางการบริหารงบประมาณสร้างเสริมสุขภาพและป้องกันโรค  
ที่เป็นปัญหาพื้นที่ระดับเขต/จังหวัด ปีงบประมาณ 2563 สปสข.เขต 6 ระยอง (ตามมติคณะทำงานพัฒนาระบบบริการปฐมภูมิและสร้างเสริมสุขภาพและป้องกันโรค  
เขต 6 ระยอง วันที่ 16 กันยายน 2562 )

กรอบและวงเงินการขับเคลื่อนงบ งบประมาณสร้างเสริมสุขภาพและป้องกันโรค  
ที่เป็นปัญหาพื้นที่ระดับเขต/จังหวัด ปีงบประมาณ 2563 (ต่อ)

### 3.โครงการระดับจังหวัด เครือข่ายสุขภาพภาคประชาชน : (1,467,891 บาท)

#### ☐ ขอบเขตบริการที่ขอรับงบ

- ตามประเภทและขอบเขตบริการสาธารณสุข ฉบับที่ 10
- ตามศักยภาพของผู้ขอรับงบประมาณ



ข้อเสนอ การบริหารจัดการงบรอบแนวทางการบริหารงบบริการสร้างเสริมสุขภาพและป้องกันโรค  
ที่เป็นปัญหาพื้นที่ระดับเขต/จังหวัด ปีงบประมาณ 2563 สปสช.เขต 6 ระยอง (ตามมติคณะทำงานพัฒนาระบบบริการปฐมภูมิและสร้างเสริมสุขภาพและป้องกันโรค  
เขต 6 ระยอง วันที่ 16 กันยายน 2562 )

กรอบระยะเวลาดำเนินงาน งบบริการสร้างเสริมสุขภาพและป้องกันโรค ที่เป็นปัญหาพื้นที่ระดับเขต/  
จังหวัด ปีงบประมาณ 2563

กิจกรรม	ระยะเวลา
สปสช.เขต เสนอแผนงานระดับเขต และกรอบโครงการ ดำเนินการภายใต้งบบริการสร้างเสริมสุขภาพและป้องกันโรค ที่เป็นปัญหาพื้นที่ระดับเขต/จังหวัด ต่อ สปสช.	19 กย. 62
หน่วยงาน/องค์กร ที่มีความประสงค์รับงบบริการสร้างเสริมสุขภาพและป้องกันโรค ที่เป็นปัญหาพื้นที่ระดับเขต/จังหวัด เสนอโครงการ สปสช	15 ตค 62
คณะทำงานพัฒนาระบบบริการปฐมภูมิและสร้างเสริมสุขภาพและป้องกันโรค เขต 6 พิจารณาโครงการ	4 พย 62
เสนอ สปสช เพื่อทราบผลการพิจารณาโครงการและปรับเกลี่ยเงินไปบริการสร้างเสริมสุขภาพและป้องกันโรคสำหรับบริการพื้นฐาน (ถ้ามี)	11 พย 62
สปสช.โอนเงินงวดที่ 1	ภายใน 30 ธค 62
โอนเงินที่ปรับจากงบบริการสร้างเสริมสุขภาพและป้องกันโรค ที่เป็นปัญหาพื้นที่ระดับเขต/จังหวัด ไปเป็น บริการสร้างเสริมสุขภาพและป้องกันโรคสำหรับบริการพื้นฐาน ให้กับหน่วยบริการตามประชากร 1 เมษายน 62	ภายใน มค 63
หน่วยงาน/องค์กรที่รับงบบริการสร้างเสริมสุขภาพและป้องกันโรค ที่เป็นปัญหาพื้นที่ระดับเขต/จังหวัด ส่งผลงานงวดสุดท้าย	31 สค 63
สปสช. โอนเงินงวดสุดท้าย	30 กย 63

## จึงเรียนเสนอคณะกรรมการฯ เพื่อพิจารณา

1. อนุมัติกรอบแนวทางบริหารจัดการงบประมาณสร้างเสริมสุขภาพและป้องกันโรค ปีงบประมาณ 2563 เขตสุขภาพที่ 6
2. มอบ สปสช.เขต 6 ระยอง และเขตสุขภาพที่ 6 จัดทำแผนงานระดับเขต และเสนอความก้าวหน้าในการประชุมครั้งต่อไป
3. มอบคณะทำงานพัฒนาระบบบริการปฐมภูมิและสร้างเสริมสุขภาพและป้องกันโรค พิจารณาโครงการระดับจังหวัด และนำเสนอ สปสช. เพื่อทราบในการประชุมครั้งต่อไป