

คปสจ.เดือนสิงหาคม 2562



กลุ่มงานควบคุมโรคติดต่อ  
สำนักงานสาธารณสุขจังหวัดสระแก้ว



# โรคไข้เลือดออก



อัตราต่อแสนประชากร



## ประเทศไทย

พบผู้ป่วย 73,324 ราย อัตราป่วย 111/แสนปชก.

เสียชีวิต 77 ราย อัตราป่วยตายน้อยละ 0.12

## 3 อันดับแรก

1. อุบลราชธานี 307.45/แสนปชก.

2. จันทบุรี 258.12/แสนปชก.

3. นครราชสีมา 229.35/แสนปชก.

จ.สระแก้ว มีอัตราป่วย 167.54 ต่อแสนปชก.

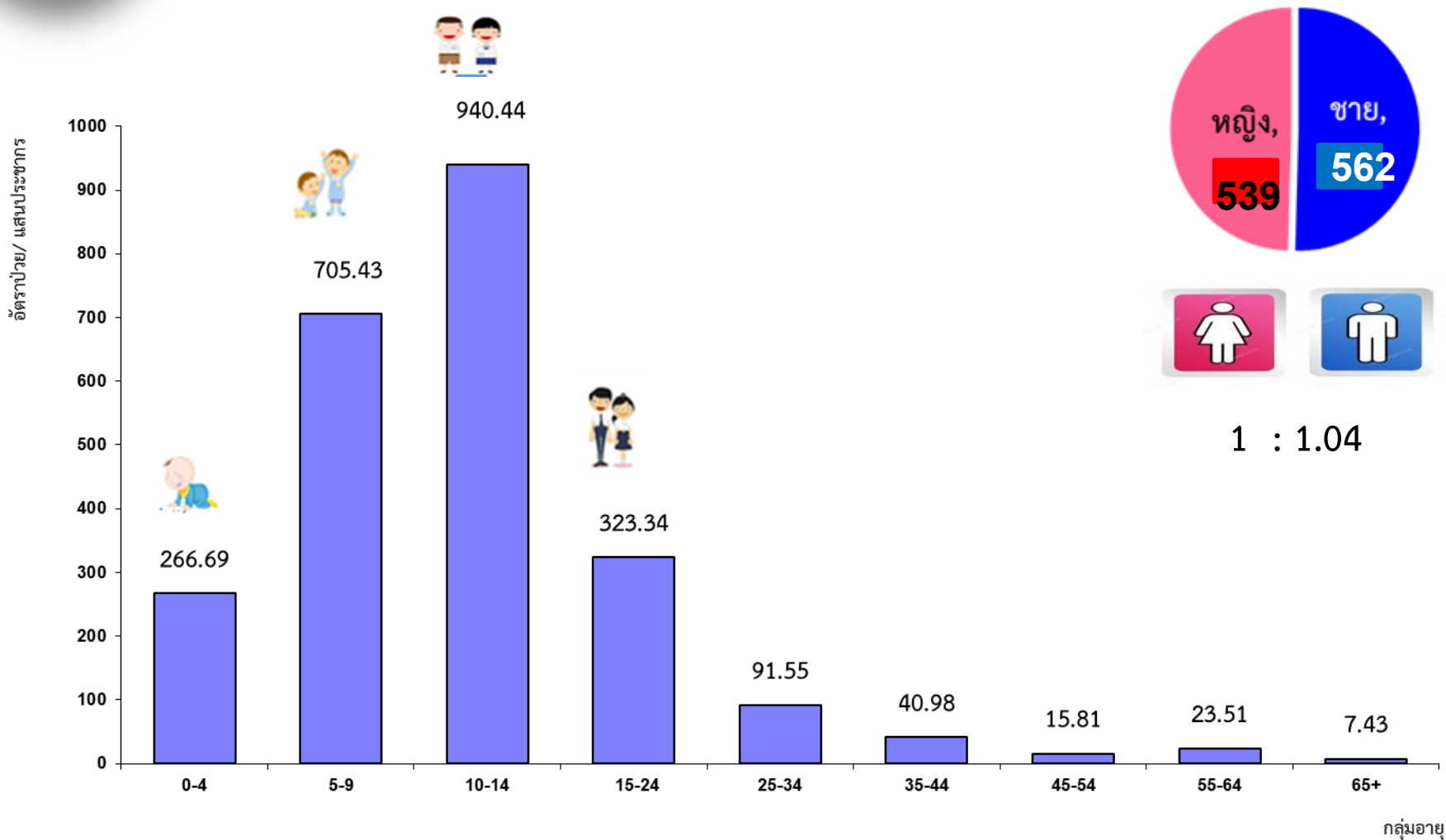
(939 ราย)

อยู่ลำดับที่ 12 ของประเทศ

ลำดับที่ 4 ของเขตสุขภาพที่ 6 (8 จังหวัด)

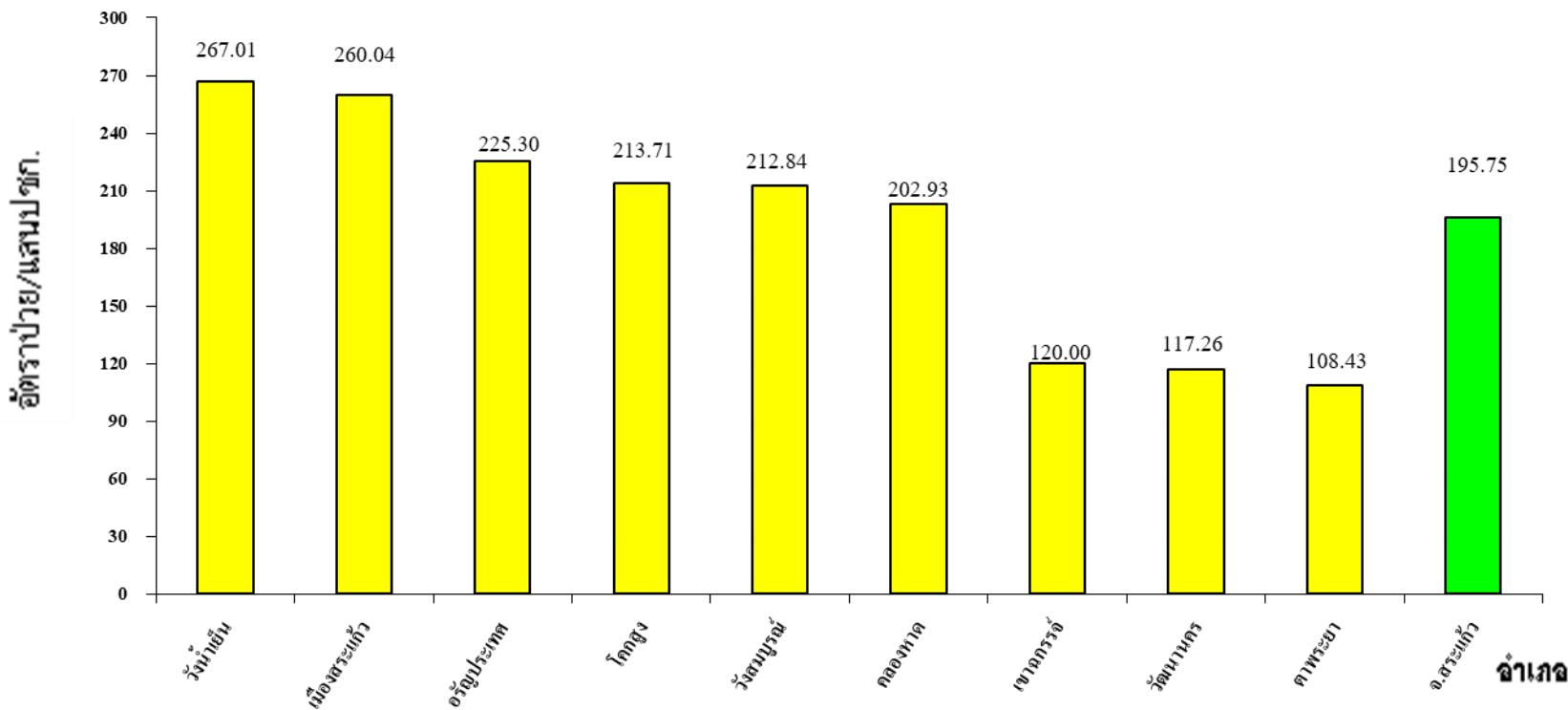


# อัตราป่วยโรคไข้เลือดออกจังหวัดสระแก้วปี 2562 จำแนกตามกลุ่มอายุ





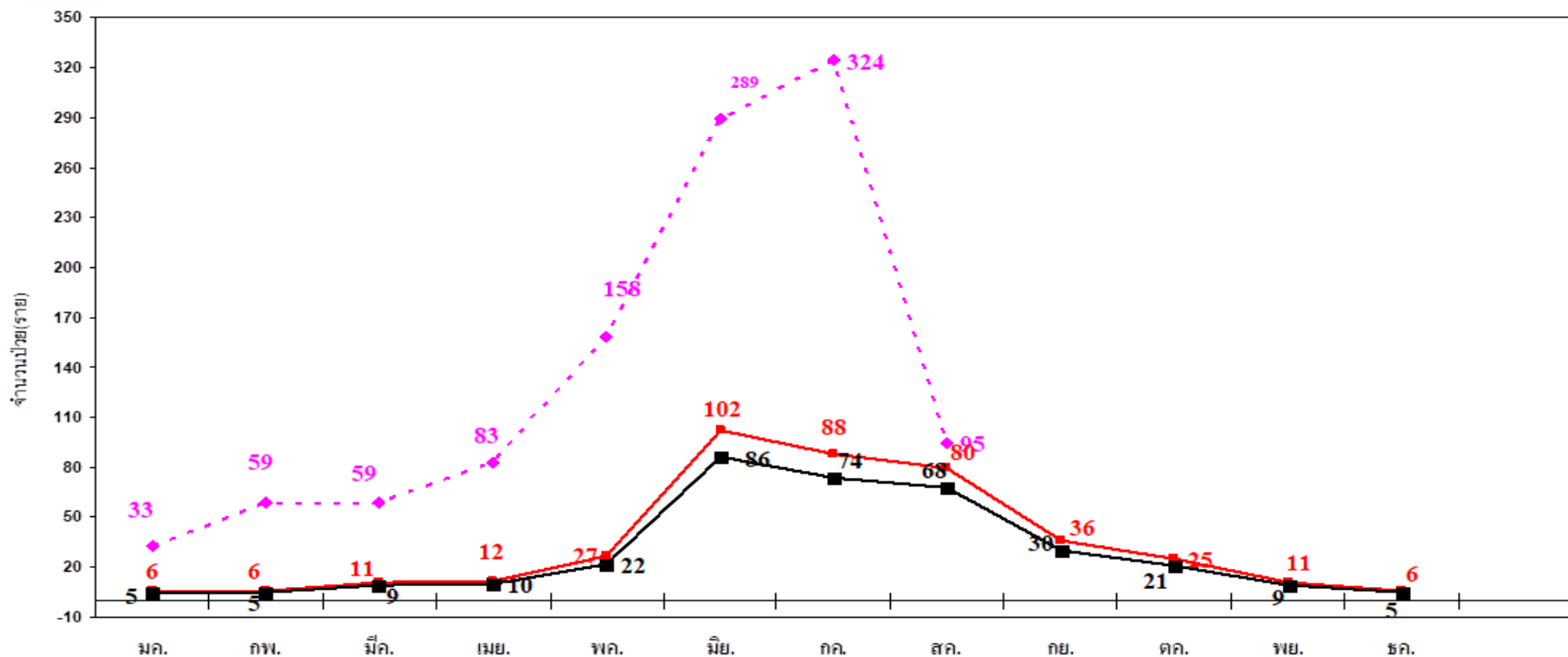
# อัตราป่วยโรคไข้เลือดออกจังหวัดสระแก้ว ปี 2562 จำแนกรายอำเภอ



จังหวัดสระแก้ว พบผู้ป่วย 1100 ราย อัตราป่วย 195.75/แสนปชก. เสียชีวิต 2 ราย อัตราป่วยตายร้อยละ 0.18



# จำนวนผู้ป่วยโรคไข้เลือดออก จ.สระแก้ว ปี 2562 เปรียบเทียบกับมาตรฐาน 5 ปีย้อนหลังและค่าเป้าหมาย



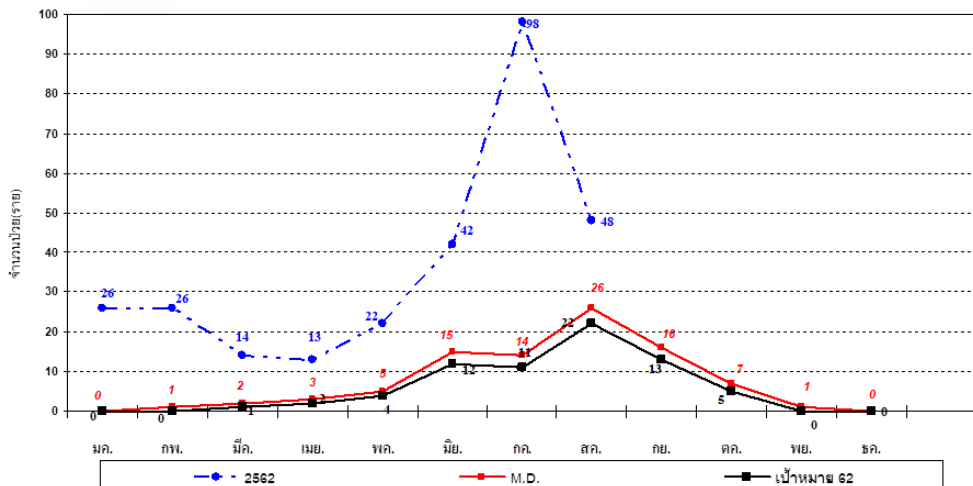
เดือนกรกฎาคม จังหวัดสระแก้วพบผู้ป่วยจำนวน 324 ราย ซึ่งสูงกว่าค่ามาตรฐาน 5 ปีย้อนหลังเกือบ 3.6 เท่าและสูงกว่าค่าเป้าหมายปี 62 เกือบ 4.3 เท่า



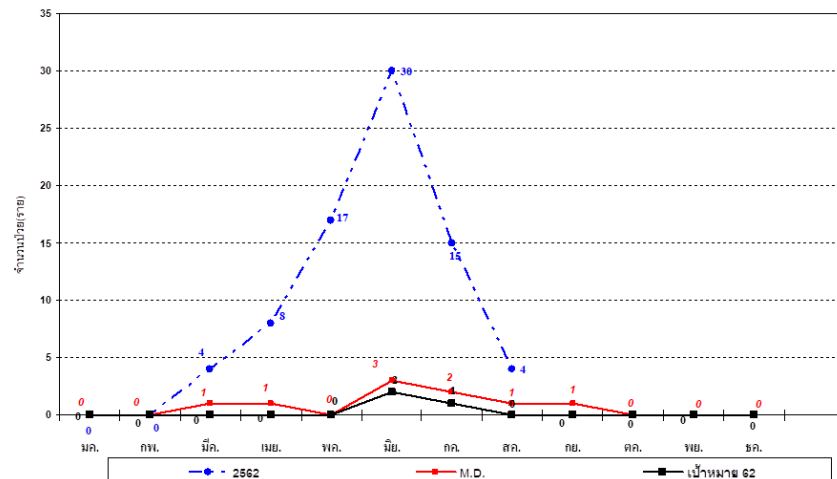
# จำนวนผู้ป่วยโรคไข้เลือดออก จ.สระแก้ว ปี 2562

## เปรียบเทียบค่ามัธยฐาน 5 ปีย้อนหลังและค่าเป้าหมาย รายอำเภอ

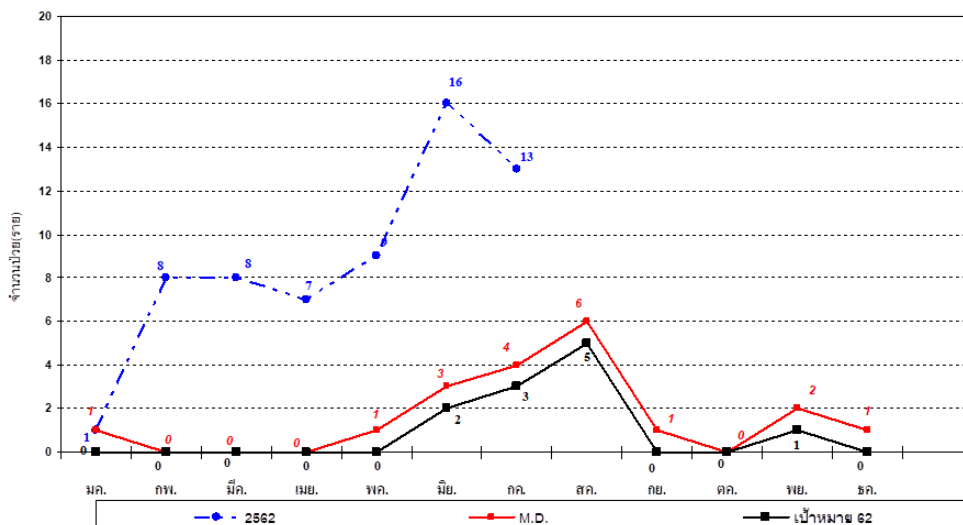
อำเภอเมืองสระแก้ว



อำเภอคลองหาด



อำเภอตาพระยา

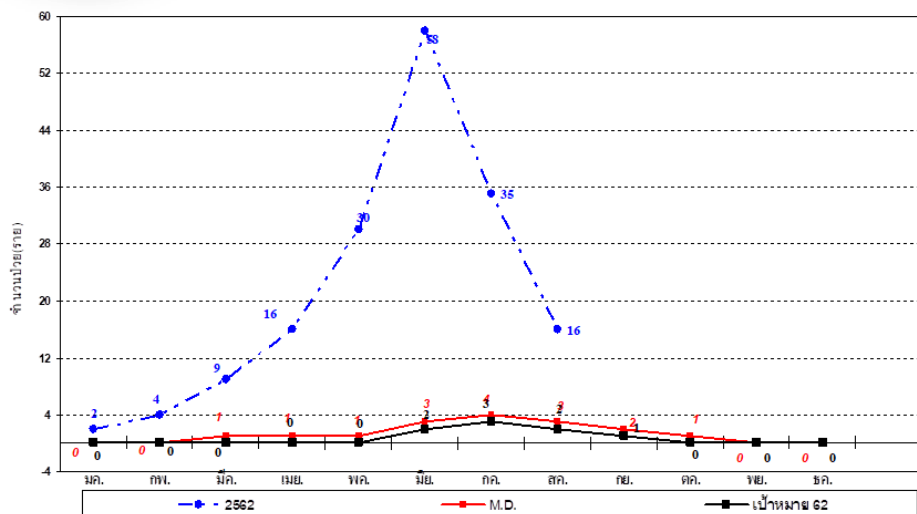




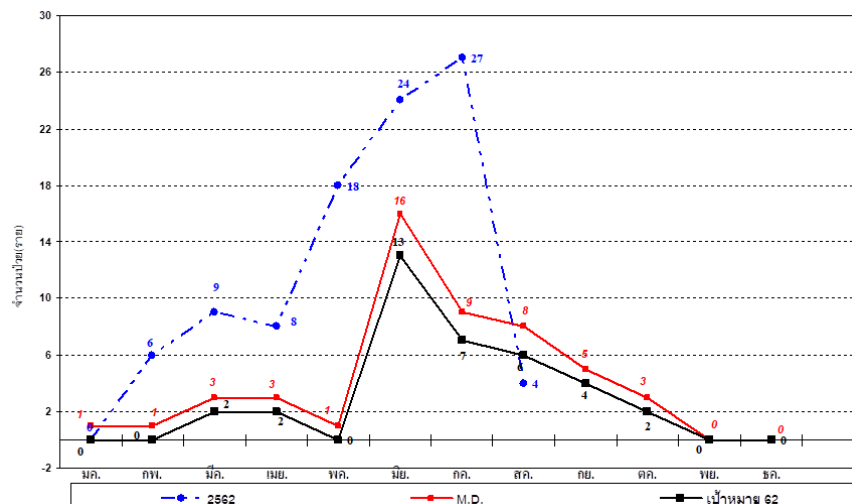
# จำนวนผู้ป่วยโรคไข้เลือดออก จ.สระแก้ว ปี 2562

## เปรียบเทียบค่ามัธยฐาน 5 ปีย้อนหลังและค่าเป้าหมาย รายอำเภอ

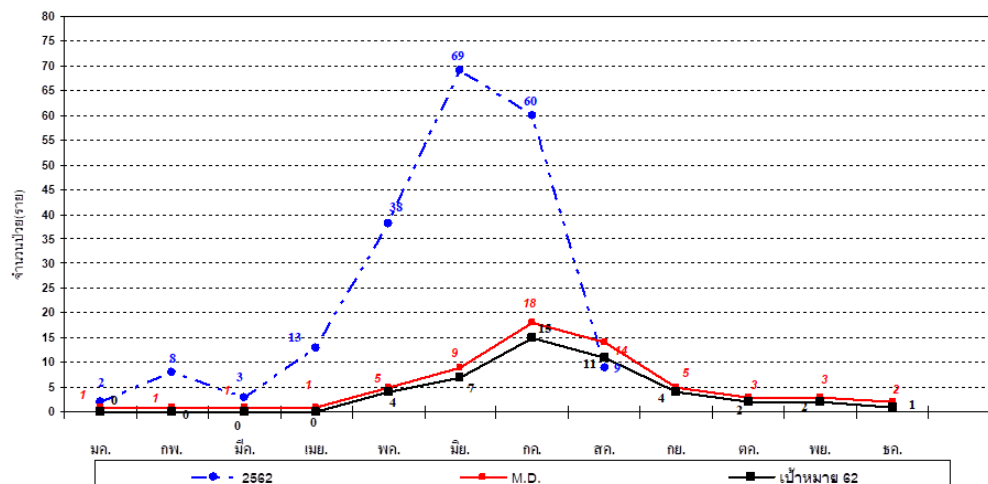
อำเภอวังน้ำเย็น



อำเภอวัฒนานคร



อำเภออรัญประเทศ

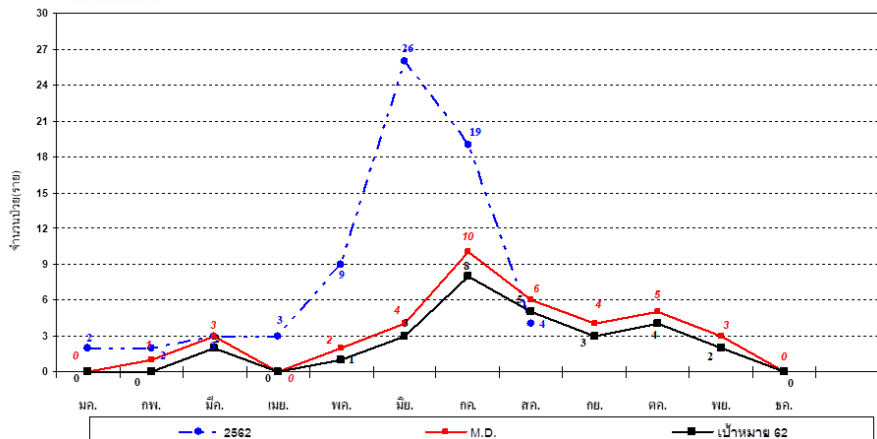




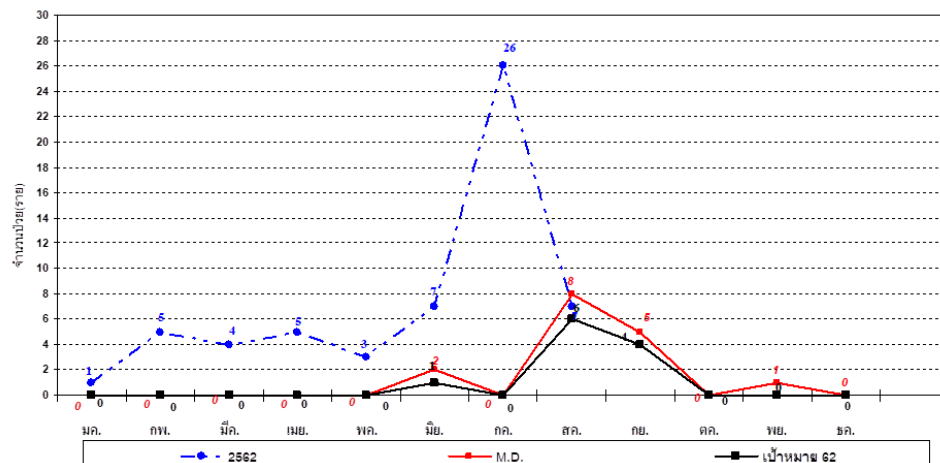
# จำนวนผู้ป่วยโรคไข้เลือดออก จ.สระแก้ว ปี 2562

## เปรียบเทียบค่ามัธยฐาน 5 ปีย้อนหลังและค่าเป้าหมาย รายอำเภอ

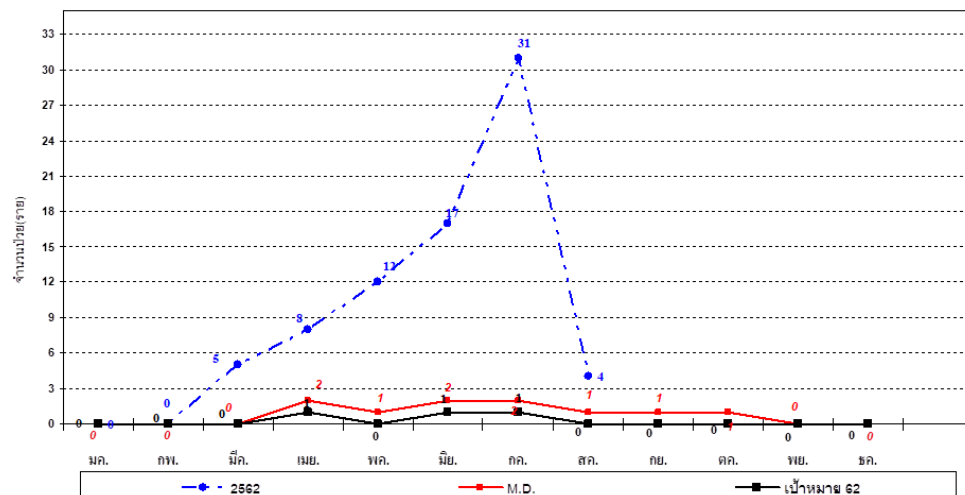
### อำเภอเขาฉกรรจ์



### อำเภอโคกสูง



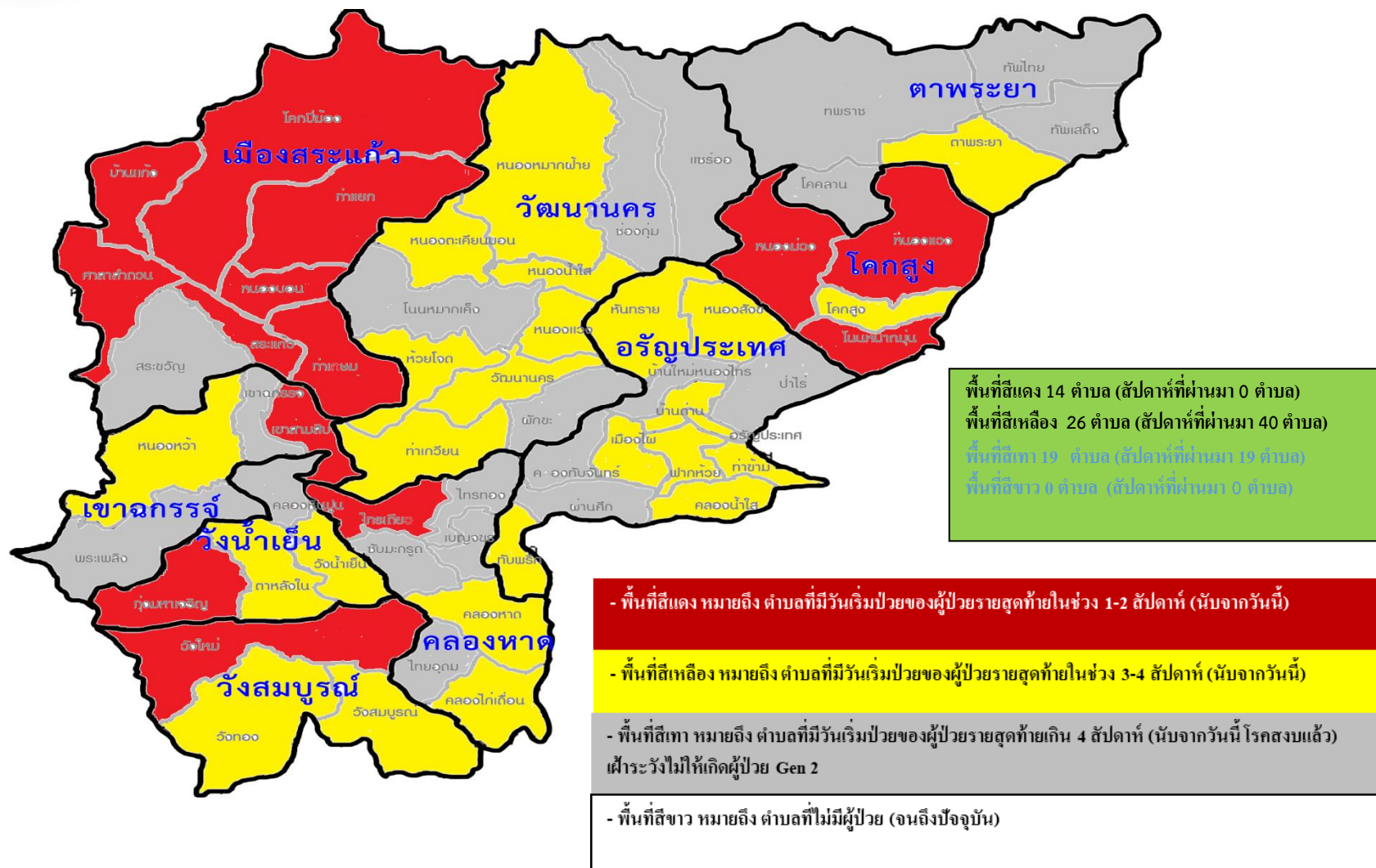
### อำเภอวังสมบูรณ์







# แผนที่แสดงพื้นที่ที่พบผู้ป่วยโรคไข้เลือดออก จังหวัดสระแก้ว ในระยะเฝ้าระวัง สัปดาห์ที่ 30-33 (28 ก.ค - 24 ส.ค.62)





# ตารางแสดงพื้นที่ที่พบผู้ป่วยโรคไข้เลือดออกในระยะเฝ้าระวัง สัปดาห์ที่ 30-33 (28 ก.ค - 24 ส.ค.62) แยกรายหมู่บ้าน

อำเภอ	พื้นที่สี	ตำบล	ชื่อชุมชน/หมู่บ้าน (ราย)
1.เมืองสระแก้ว	แดง	1. สระแก้ว	- ม.4 คลองหมี 4 ราย (รายสุดท้ายเริ่มป่วย 16 ส.ค. 62) - ม.9 คลองกระเบื้อง 1 ราย (เริ่มป่วย 9 ส.ค. 62) - ม.10 สีแยก 1 ราย (เริ่มป่วย 13 ส.ค. 62) - ชช.14 ชุมชนลัดกระสัง 1 ราย (เริ่มป่วย 28 ก.ค. 62) - ชช.26 ชุมชนชาติเจริญ-ธนาคารข้าว 1 ราย (เริ่มป่วย 10 ส.ค. 62) - ชช.33 โคกกำนัน 2 ราย (รายสุดท้ายเริ่มป่วย 13 ส.ค. 62) - ชช.38 ชุมชนเฉลิมพระเกียรติ ร.9 1 ราย (เริ่มป่วย 16 ส.ค. 62)
		2. บ้านแก้ง	- ม.1 หนองปัญญา 1 ราย (เริ่มป่วย 10 ส.ค. 62) - ม.8 เหล่ากกโก 1 ราย (เริ่มป่วย 8 ส.ค. 62) - ม.10 วังหิน 1 ราย (รายสุดท้ายเริ่มป่วย 14 ส.ค. 62) - ม.11 คลองหมากนัด 1 ราย (เริ่มป่วย 2 ส.ค. 62) - ม.12 บ้านดง 1 ราย (เริ่มป่วย 14 ส.ค. 62) - ม.14 เนินดินแดง 2 ราย (รายสุดท้ายเริ่มป่วย 7 ส.ค. 62)
		3. ศาลาลำดวน	- ม.1 ศาลาลำดวน 3 ราย (รายสุดท้ายเริ่มป่วย 7 ส.ค. 62) - ม.5 ท่าระพา 1 ราย (เริ่มป่วย 14 ส.ค. 62) - ม.7 หนองผูกเต่า 1 ราย (เริ่มป่วย 12 ส.ค. 62) - ม.8 คลองสำอองค์ 1 ราย (เริ่มป่วย 29 ก.ค. 62) - ม.10 เขามะกา 1 ราย (เริ่มป่วย 9 ส.ค. 62)



# ตารางแสดงพื้นที่ที่พบผู้ป่วยโรคไข้เลือดออกในระยะเฝ้าระวัง สัปดาห์ที่ 30-33 (28 ก.ค - 24 ส.ค.62) แยกรายหมู่บ้าน (ต่อ)

อำเภอ	พื้นที่สี	ตำบล	ชื่อชุมชน/หมู่บ้าน (ราย)
1.เมืองสระแก้ว	แดง	4. สระขวัญ	- ม.1 น้ำซับเจริญ 1 ราย (เริ่มป่วย 14 ส.ค. 62) - ม.4 ทุ่งพลวง 1 ราย (เริ่มป่วย 9 ส.ค. 62) - ม.5 หนองไผ่ 1 ราย (เริ่มป่วย 9 ส.ค. 62) - ม.7 ใหม่ไพรวัลย์ 1 ราย (เริ่มป่วย 16 ส.ค. 62) - ม.8 คลองปูน 1 ราย (เริ่มป่วย 9 ส.ค. 62) - ม.9 บะเจริญ 1 ราย (เริ่มป่วย 18 ส.ค. 62) - ม.16 คลองจวนน้อย 1 ราย (เริ่มป่วย 12 ส.ค. 62) - ม.19 หนองโสน 1 ราย (เริ่มป่วย 9 ส.ค. 62) - ม. 20 คลองอ่าง 1 ราย (เริ่มป่วย 18 ส.ค. 62)
		5. ท่าเกษม	- ม.1 คลองนางชิง 1 ราย (เริ่มป่วย 26 ก.ค. 62) - ม.2 ท่าเกษม 1 ราย (เริ่มป่วย 16 ส.ค. 62) - ม.6 โคกส้มพัน 1 ราย (เริ่มป่วย 3 ส.ค. 62) - ม.8 สุขสำราญ 1 ราย (เริ่มป่วย 14 ส.ค. 62) - ม.9 บ้านไร่ 1 ราย (เริ่มป่วย 13 ส.ค. 62)  - ชช. 23 ชุมชน 3 หนองนกเขาฝั่งขวา 2 ราย (รายสุดท้ายเริ่มป่วย 10 ส.ค. 62)
		6. โคกปี่ฆ้อง	- ม. 8 หนองขี้เหิน 2 ราย (รายสุดท้ายเริ่มป่วย 2 ส.ค. 62) - ม. 5 วังจั่น 1 ราย (เริ่มป่วย 2 ส.ค. 62) - ม. 9 ใหม่กุฎีขาว 1 ราย (เริ่มป่วย 9 ส.ค. 62) - ม. 13 บ้านเจ็ดหลัง 1 ราย (เริ่มป่วย 8 ส.ค. 62) - ม. 17 คลองอีแตน 1 ราย (เริ่มป่วย 13 ส.ค. 62)



# ตารางแสดงพื้นที่ที่พบผู้ป่วยโรคไข้เลือดออกในระยะเฝ้าระวัง สัปดาห์ที่ 30-33 (28 ก.ค - 24 ส.ค.62) แยกรายหมู่บ้าน (ต่อ)

อำเภอ	พื้นที่สี	ตำบล	ชื่อชุมชน/หมู่บ้าน (ราย)
1.เมืองสระแก้ว	แดง	7. ท่าแยก	- ม. 5 คลองหอย 1 ราย (เริ่มป่วย 15 ส.ค. 62) - ม. 6 คลองศรีเมือง 1 ราย (เริ่มป่วย 7 ส.ค. 62) - ม. 10 ท่ากระบาก 1 ราย (เริ่มป่วย 3 ส.ค. 62)
		8. หนองบอน	- ม.10 ท่ามะตูม 1 ราย (เริ่มป่วย 14 ส.ค. 62) - ม.11 คลองหินเทิน 1 ราย (เริ่มป่วย 2 ส.ค. 62)
2.คลองหาด	แดง	9. ไทรเดี้ยว	- ม. 3 กุดโดน 2 ราย (เริ่มป่วย 11 ส.ค.62)
	เหลือง	10. คลองหาด	- ม. 12 เขาช่องแคบ 1 ราย (เริ่มป่วย 30 ก.ค.62)
3. ตาพระยา	เหลือง	11. คลองไก่อี้น	- ม. 1 คลองไก่อี้น 1 ราย (เริ่มป่วย 2 ส.ค.62)
		12. ตาพระยา	- ม.1 ตาพระยา 1 ราย (เริ่มป่วย 30 ก.ค.62)
4. วังน้ำเย็น	แดง	13.ทุ่งหมาเจริญ	- ม. 4 แก่งสะเดา 1 ราย (เริ่มป่วย 1 ส.ค. 62)
	เหลือง	14. วังน้ำเย็น	- ม. 1 วังน้ำเย็น 3 ราย (รายสุดท้ายเริ่มป่วย 5 ส.ค. 62) - ม. 2 วังทรัพย์นิยาม 3 ราย (รายสุดท้ายเริ่มป่วย 4 ส.ค. 62) - ม. 6 วังจำปี 1 ราย (เริ่มป่วย 7 ส.ค. 62) - ม. 12 ภูเวียง 1 ราย (เริ่มป่วย 4 ส.ค. 62) - ม. 13 มิตรสัมพันธ์ 1 ราย (เริ่มป่วย 4 ส.ค. 62)
		15.ตาหลังโน	- ม.1 ตาหลังโน 1 ราย (เริ่มป่วย 8 ส.ค. 62) - ม. 14 คลองตะขบหวาน 1 ราย (เริ่มป่วย 12 ส.ค. 62) - ม. 19 แสงตะวัน 1 ราย (เริ่มป่วย 13 ส.ค. 62) - ม. 21 ไพรวัดย์ 1 ราย (เริ่มป่วย 3 ส.ค. 62) - ม. 25 เนินสามัคคี 1 ราย (เริ่มป่วย 31 ก.ค. 62)



# ตารางแสดงพื้นที่ที่พบผู้ป่วยโรคไข้เลือดออกในระยะเฝ้าระวัง สัปดาห์ที่ 30-33 (28 ก.ค - 24 ส.ค.62) แยกรายหมู่บ้าน (ต่อ)

อำเภอ	พื้นที่สี	ตำบล	ชื่อชุมชน/หมู่บ้าน (ราย)
5. วัฒนานคร	เหลือง	16. หนองน้ำใส	- ม.2 หนองน้ำใส 2 ราย (เริ่มป่วย 29 ก.ค. 62) - ม.8 ทางโค้ง 2 ราย (เริ่มป่วย 31 ก.ค. 62)
		17. หนองหมากฝ้าย	- ม. 8 รักรดีแผ่นดิน 1 ราย (เริ่มป่วย 31 ก.ค. 62)
		18. วัฒนานคร	- ม. 9 ทางหลวง 1 ราย (เริ่มป่วย 8 ส.ค. 62)
		19. หนองแวง	- ม. 2 บุกกะสัง 1 ราย (เริ่มป่วย 31 ก.ค. 62)
		20. ท่าเกวียน	- ม. 1 ท่าเกวียน 1 ราย (เริ่มป่วย 28 ก.ค. 62)
		21. หัวใจด	- ม.4 บ่อนางชิง 1 ราย (เริ่มป่วย 5 ส.ค.62) - ม. 5 เสาสูง 1 ราย (เริ่มป่วย 29 ก.ค. 62)
		22. หนองตะเคียนบอน	- ม. 6 ไหมไทยพัฒนา 2 ราย (เริ่มป่วย 1 ส.ค. 62) - ม. 7 คลองทรายใต้ 1 ราย (เริ่มป่วย 3 ส.ค. 62) - ม. 8 คลองทราย 1 ราย (เริ่มป่วย 2 ส.ค. 62)
6. อรัญประเทศ	เหลือง	23. อรัญประเทศ	- ชช. 9 กม 3 ฝั่งขวา 2 ราย (รายสุดท้ายเริ่มป่วย 28 ก.ค. 62) - ชช. 10 กม 3 ฝั่งซ้าย 4 ราย (รายสุดท้ายเริ่มป่วย 28 ก.ค. 62) - ม. 4 บริเวณด่าน 1 ราย (เริ่มป่วย 1 ส.ค. 62) - ม. 7 วังป่าตอง 1 ราย (เริ่มป่วย 1 ส.ค. 62)
		24. เมืองไผ่	- ม. 6 เปรมกมล 1 ราย (เริ่มป่วย 1 ส.ค. 62)
		25. คลองน้ำใส	- ม. 12 เนินสมบูรณ 2 ราย (รายสุดท้ายเริ่มป่วย 1 ส.ค. 62)
		26. ท่าข้าม	- ม. 4 โคกสะแบง 1 ราย (เริ่มป่วย 1 ส.ค. 62) - ม. 9 ชาวสะอาด 1 ราย (เริ่มป่วย 2 ส.ค. 62)
		27. หันทราย	- ม. 10 บ่อบัวโบสถ์ 1 ราย (เริ่มป่วย 1 ส.ค. 62)



# ตารางแสดงพื้นที่ที่พบผู้ป่วยโรคไข้เลือดออกในระยะเฝ้าระวัง สัปดาห์ที่ 30-33 (28 ก.ค - 24 ส.ค.62) แยกรายหมู่บ้าน (ต่อ)

อำเภอ	พื้นที่สี	ตำบล	ชื่อชุมชน/หมู่บ้าน (ราย)
6. อรัญประเทศ	เหลือง	28. ทับพริก	- ม.3 เขาสารภี 1 ราย (รายสุดท้ายเริ่มป่วย 28 ก.ค.62)
		29. นนงสังข์	- ม.2 นนงสังข์ 1 ราย (เริ่มป่วย 31 ก.ค.62)
		30. ฟากห้วย	- ม.9 เจริญสุข 2 ราย (รายสุดท้ายเริ่มป่วย 30 ก.ค.62)
		31. บ้านด่าน	- ม.6 บ้านกุดม่วง 1 ราย (เริ่มป่วย 4 ส.ค.62)
7. เขาฉกรรจ์	แดง	32. เขาสามสิบ	- ม.8 นนงคุ้ม 2 ราย (รายสุดท้ายเริ่มป่วย 1 ส.ค.62)
	เหลือง	33. นนงห้วย	- ม.8 เขาดิน 1 ราย (เริ่มป่วย 6 ส.ค.62) - ม.19 นนงแสง 1 ราย (เริ่มป่วย 2 ส.ค.62)
8. โคกสูง	แดง	34. นนงม่วง	- ม.1 นนงม่วง 1 ราย (รายสุดท้ายเริ่มป่วย 29 ก.ค.62) - ม.2 นนงแคน 2 ราย (รายสุดท้ายเริ่มป่วย 2 ส.ค. 62) - ม.6 โคกสามัคคี 4 ราย (รายสุดท้ายเริ่มป่วย 12 ส.ค.62)
		35. โนนหมากมูน	- ม.4 กุดฝื่อ 1 ราย (เริ่มป่วย 12 ส.ค.62)
		36. นนงแวง	- ม.4 คลองตะเคียน 2 ราย (รายสุดท้ายเริ่มป่วย 21 ก.ค.62) - ม.5 นนงมั่ง 1 ราย (เริ่มป่วย 11 ส.ค.62)
	เหลือง	37. โคกสูง	- ม.1 โคกสูง 1 ราย (เริ่มป่วย 6 ส.ค.62) - ม.5 หาดสำราญ 2 ราย (เริ่มป่วย 31 ก.ค.62) - ม.4 ละลมติม 1 ราย (เริ่มป่วย 9 ส.ค.62) - ม.8 โคกไผ่งาม 1 ราย (เริ่มป่วย 6 ส.ค.62)



# ตารางแสดงพื้นที่ที่พบผู้ป่วยโรคไข้เลือดออกในระยะเฝ้าระวัง สัปดาห์ที่ 30-33 (28 ก.ค - 24 ส.ค.62) แยกรายหมู่บ้าน (ต่อ)

อำเภอ	พื้นที่สี	ตำบล	ชื่อชุมชน/หมู่บ้าน (ราย)
9. วังสมบูรณ์	แดง	38.วังใหม่	- ม. 1 วังใหม่ 1 ราย (เริ่มป่วย 30 ก.ค.62) - ม.8 โพิททอง 1 ราย (เริ่มป่วย 26 ก.ค.62)
		39. วังสมบูรณ์	- ม. 11 วังบูรพา 1 ราย (เริ่มป่วย 1 ส.ค.62) - ม. 14 เขาวงาย 2 ราย (รายสุดท้ายเริ่มป่วย 6 ส.ค.62) - ม. 17 วังพัฒนา 1 ราย (เริ่มป่วย 87 ก.ค.62)
	เหลือง	40.วังทอง	- ม. 5 วังดารา 1 ราย (เริ่มป่วย 30 ก.ค.62) - ม. 6 คลองอุดม 1 ราย (เริ่มป่วย 22 ก.ค.62) - ม. 11 คลองชล 1 ราย (เริ่มป่วย 1 ส.ค.62) - ม. 29 วังไผ่ 1 ราย (เริ่มป่วย 21 ก.ค.62)



# ตารางแสดงจำนวนผู้ป่วยโรคไข้เลือดออกในระยะเฝ้าระวัง สัปดาห์ที่ 21-24(28 เม.ย.- 25 พ.ค. 62)

อำเภอ	สัปดาห์ที่ 30 (28 ก.ค. - 3 ส.ค. 62)	สัปดาห์ที่ 31 ( 4 -10 ส.ค.62)	สัปดาห์ที่ 32 ( 11 - 17 ส.ค.62)	สัปดาห์ที่ 33 (18 - 24 ส.ค. 62)	จำนวนผู้ป่วย สะสม 1 ม.ค. - 26 ส.ค. 62	อัตรाप่วย/แสน ประชากร
1 เมืองสระแก้ว	12	20	20	2	289	260.04
2 คลองหาด	1	3	1	0	78	202.93
3 ตาพระยา	1	0	0	0	62	108.43
4 วังน้ำเย็น	9	7	2	0	170	267.01
5 วัฒนานคร	11	2	0	0	96	117.26
6 อรัญประเทศ	14	0	0	0	202	225.3
7 เขาฉกรรจ์	3	1	1	0	68	120
8 โคกสูง	8	3	3	0	58	213.71
9 วังสมบูรณ์	6	1	1	0	77	212.84
จังหวัดสระแก้ว	65	37	28	2	1100	195.75





# ตารางแสดงพื้นที่ที่พบผู้ป่วยโรคไข้เลือดออก ตั้งแต่ 2 ราย ในหมู่บ้านเดียวกัน ในช่วงเวลา 28 วัน สัปดาห์ที่ 30-33 (28 ก.ค - 24 ส.ค.62)

อำเภอ	ตำบล	หมู่บ้าน	จำนวนผู้ป่วย (ราย)
1. เมืองสระแก้ว	1. สระแก้ว	- ชช.33 โคกกำนัน	2
		- ม.4 คลองหมี่	4
	2. บ้านแก้ง	- ม. 14 เนินดินแดง	2
	3. ศาลาลำดวน	- ม.1 ศาลาลำดวน	3
	4. ท่าเกษม	- ชช. 23 ชุมชน 3 หนองนกเขาฝั่งขวา	2
	5. โคกปี่ฆ้อง	- ม.8 หนองขี้เหิน	2
2. คลองหาด	6. ไทรเดี้ยว	- กุดโดน	2
3. วังน้ำเย็น	7.วังน้ำเย็น	- ม.1 วังน้ำเย็น	2
		- ม.2 วังทรัพย์นิยม	3
4. วัฒนานคร	8. หนองน้ำใส	- ม. 2 หนองน้ำใส	2
		- ม. 8 ทางโค้ง	2
	9. หนองตะเคียนบอน	- ม.6ใหม่ไทยพัฒนา	2
5. อรัญประเทศ	10.อรัญประเทศ	-ชช. 9 กม 3 ฝั่งขวา	2
		-ชช. 10 กม 3 ฝั่งซ้าย	4
	11.คลองน้ำใส	- ม. 12 เนินสมบูรณ	2
	12.ฟากห้วย	- ม.9 เจริญสุข	2



# ตารางแสดงพื้นที่ที่พบผู้ป่วยโรคไข้เลือดออก ตั้งแต่ 2 ราย ในหมู่บ้านเดียวกัน ในช่วงเวลา 28 วัน สัปดาห์ที่ 30-33 (28 ก.ค - 24 ส.ค.62)

อำเภอ	ตำบล	หมู่บ้าน	จำนวนผู้ป่วย (ราย)
7. โคกสูง	14. หนองม่วง	- ม.2 หนองแคน	2
		- ม.6 โคกสามัคคี	4
	15. หนองแวง	- ม.4 คลองตะเคียน	2
		16. โคกสูง	- ม. 5 หาดสำราญ
8. วังสมบูรณ์	17. วังสมบูรณ์	- ม.14 เขาหวาย	2

จากการวิเคราะห์ข้อมูลพบว่าหมู่บ้านที่พบไข้เลือดออกตั้งแต่ 2 รายขึ้นไป ในช่วงเวลา 28 วัน มีทั้งหมด 17 หมู่บ้าน (เดิม 19 หมู่บ้าน) ในพื้นที่ 8 อำเภอและหมู่บ้านที่ต้องเฝ้าระวังเป็นพิเศษคือ ม.4 คลองหมี ต.สระแก้ว อ.เมืองสระแก้ว ม.1 ศาลาลำดวน ต. ศาลาลำดวน อ.เมืองสระแก้ว ม. 2 วังทรัพย์นิม ต.วังน้ำเย็น อ.วังน้ำเย็น ชช. 10 กม 3 ฝั่งซ้าย ต.อรัญประเทศ อ.อรัญประเทศ และ ม.6 โคกสามัคคี ต.หนองม่วง อ.โคกสูง



# ผู้ป่วยสงสัยเสียชีวิตเพิ่มขึ้น จำนวน 3 ราย

## 1) รพ.สระแก้ว

หญิงไทย อายุ 75 ปี หมู่ 6 ต.ศาลาลำดวน อ.เมืองสระแก้ว จ.สระแก้ว

เริ่มป่วย วันที่ 16 กรกฎาคม 2562

เสียชีวิตวันที่ 20 กรกฎาคม 2562

## 2) รพ.อรัญประเทศ

หญิงไทย อายุ 25 ปี ตำบลป่าไร่ อำเภออรัญประเทศ จังหวัดสระแก้ว

เริ่มป่วย วันที่ 9 สิงหาคม 2562

เสียชีวิต วันที่ 13 สิงหาคม 2562

## 3) รพ.อรัญประเทศ

ชายไทย อายุ 24 ปี ตำบลหนองแวง อำเภอโคกสูง จังหวัดสระแก้ว

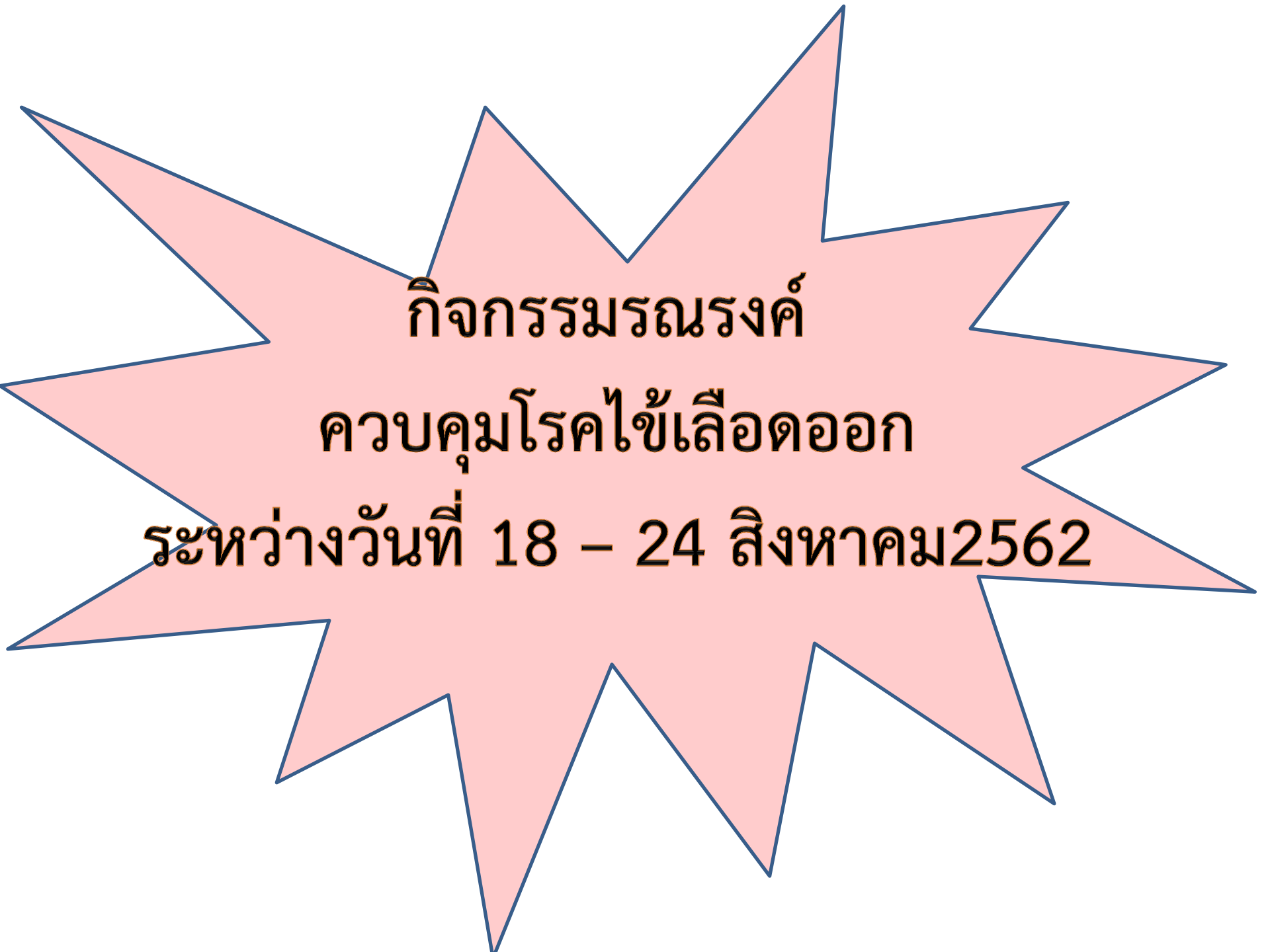
เริ่มป่วย วันที่ 21 สิงหาคม 2562

เสียชีวิต วันที่ 26 สิงหาคม 2562



# มาตรการโรคไข้เลือดออก

1. แจ้งเตือนประชาชนให้ทราบถึงการระบาดของโรคไข้เลือดออก เพื่อให้เกิดพฤติกรรมป้องกันการโรค โดยการป้องกันตัวเองไม่ให้ถูกยุงกัดและช่วยกำจัดแหล่งเพาะพันธุ์ยุงลายในบ้านของตัวเอง
2. ขอความร่วมมือจากส่วนราชการดำเนินกิจกรรม Big Cleaning ทุกสัปดาห์แรกของเดือน เพื่อกำจัดแหล่งเพาะพันธุ์ยุงลาย โดยในสถานที่ราชการต้องไม่มีลูกน้ำยุงลาย
3. ขอความร่วมมือโรงเรียนทุกสังกัดในจังหวัดจัดกิจกรรม Big Cleaning ต่อเนื่องทุกสัปดาห์เพื่อกำจัดแหล่งเพาะพันธุ์ยุงลาย ในโรงเรียนต้องไม่มีลูกน้ำยุงลาย
4. กำหนดกิจกรรมรณรงค์จิตอาสาพัฒนาสิ่งแวดล้อมกำจัดแหล่งเพาะพันธุ์ยุงลาย ควบคุมป้องกันโรคไข้เลือดออก ประจำเดือนกรกฎาคม 2562 ระหว่างวันที่ 12-18 สิงหาคม 2562 พร้อมกันทุกหมู่บ้าน



**กิจกรรมรณรงค์**

**ควบคุมโรคไข้เลือดออก**

**ระหว่างวันที่ 18 – 24 สิงหาคม 2562**





สำนักงานสาธารณสุขอำเภอเมืองสระแก้ว  
**ข่าวประชาสัมพันธ์**

เทศบาล 19 ตำบลสระแก้ว อ.เมือง จ.สระแก้ว โทร.037241179 แฟกซ์.037242679



20 สิงหาคม 2562

นายศิริศักดิ์ ศิริมังคะลา ปลัดจังหวัดสระแก้ว เปิดกิจกรรม จิตอาสาพระราชทาน 904 วปร. ป้องกันและควบคุมโรคไข้เลือดออก ตำบลศาลาลำดวน อำเภอเมืองสระแก้ว มีกิจกรรมสำคัญ 3 ประการ คือ รณรงค์ทำความสะอาด และทำลายแหล่งเพาะพันธุ์ยุงลาย แจกปลากินลูกน้ำ ไล่ทรายกำจัดลูกน้ำ ฟันสารเคมีกำจัดยุงตัวแก่







**Mastery**



**Originality**



**People Centered**



**Humility**

ประชาชนสุขภาพดี เจ้าหน้าที่มีความสุข ระบบสุขภาพยั่งยืน