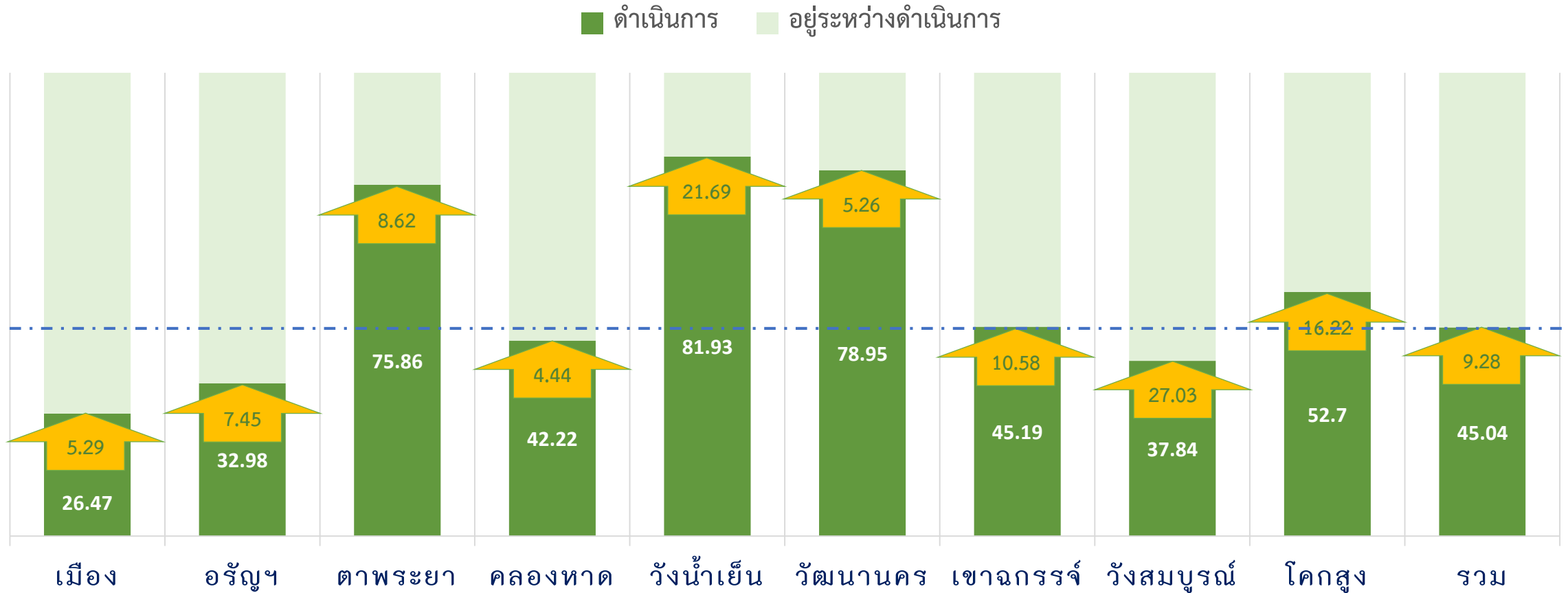


# สรุปความก้าวหน้าแผนงาน/โครงการ ปีงบประมาณ 2562 ของเครือข่ายบริการสุขภาพ ประจำเดือน มิถุนายน 2562



## สรุปความก้าวหน้าแผนงาน/โครงการ ปีงบประมาณ 2562 ของเครือข่ายบริการสุขภาพ ประจำเดือน มิถุนายน 2562

ลำดับ	เครือข่ายบริการสุขภาพ	จำนวนโครงการ	จำนวนกิจกรรมทั้งหมด	กิจกรรมที่ดำเนินการแล้ว	คิดเป็นร้อยละ	เพิ่มขึ้น	หมายเหตุ
1	เครือข่ายบริการสุขภาพอำเภอเมืองสระแก้ว	106	170	45	26.47	5.29	
	รพ.สระแก้ว	100	113	25	22.12	1.77	
	สสอ.เมืองสระแก้ว	6	57	20	35.09	12.28	
2	เครือข่ายบริการสุขภาพอำเภอรัฐประเศ	19	188	62	32.98	7.45	
	รพ.รัฐประเศ	11	128	15	11.72	0.00	
	สสอ.รัฐประเศ	8	60	47	78.33	23.33	
3	เครือข่ายบริการสุขภาพอำเภอตาพระยา	14	58	44	75.86	8.62	
	รพ.ตาพระยา	7	29	25	86.21	6.90	
	สสอ.ตาพระยา	7	29	19	65.52	10.34	
4	เครือข่ายบริการสุขภาพอำเภอคลองหาด	17	45	19	42.22	4.44	
	รพ.คลองหาด	9	16	10	62.50	0.00	
	สสอ.คลองหาด	8	29	9	31.03	6.90	
5	เครือข่ายบริการสุขภาพอำเภอวังน้ำเย็น	14	83	68	81.93	21.69	
	รพ.วังน้ำเย็น	8	32	27	84.38	18.75	
	สสอ.วังน้ำเย็น	6	51	41	80.39	23.53	
6	เครือข่ายบริการสุขภาพอำเภอวัฒนานคร	6	38	30	78.95	5.26	
7	เครือข่ายบริการสุขภาพอำเภอเขาฉกรรจ์	63	104	47	45.19	10.58	
	รพ.เขาฉกรรจ์	43	45	6	13.33	0.00	
	สสอ.เขาฉกรรจ์	20	59	41	69.49	18.64	
8	เครือข่ายบริการสุขภาพอำเภอวังสมบูรณ์	9	37	14	37.84	27.03	
	รพ.วังสมบูรณ์	4	17	7	41.18	29.41	
	สสอ.วังสมบูรณ์	5	20	7	35.00	25.00	
9	เครือข่ายบริการสุขภาพอำเภอโคกสูง	6	74	39	52.70	16.22	
รวม	9 เครือข่ายบริการสุขภาพ	254	797	368	46.17	10.41	