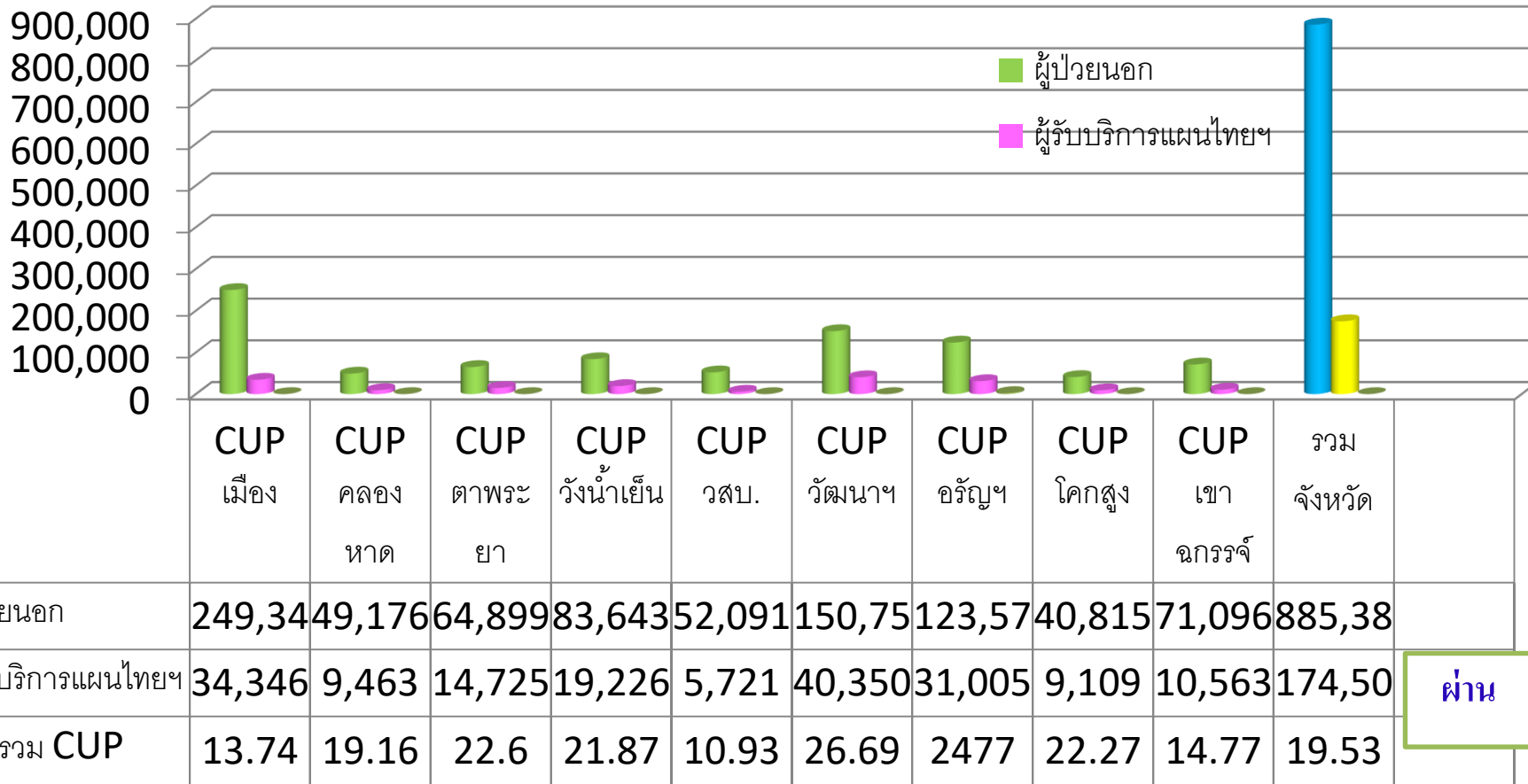


ผู้ป่วยนอกได้รับบริการแพทย์แผนไทยและการแพทย์ทางเลือก

เกณฑ์ร้อยละ 18.5 (ณ 10 มิถุนายน 2562)



ผ่าน

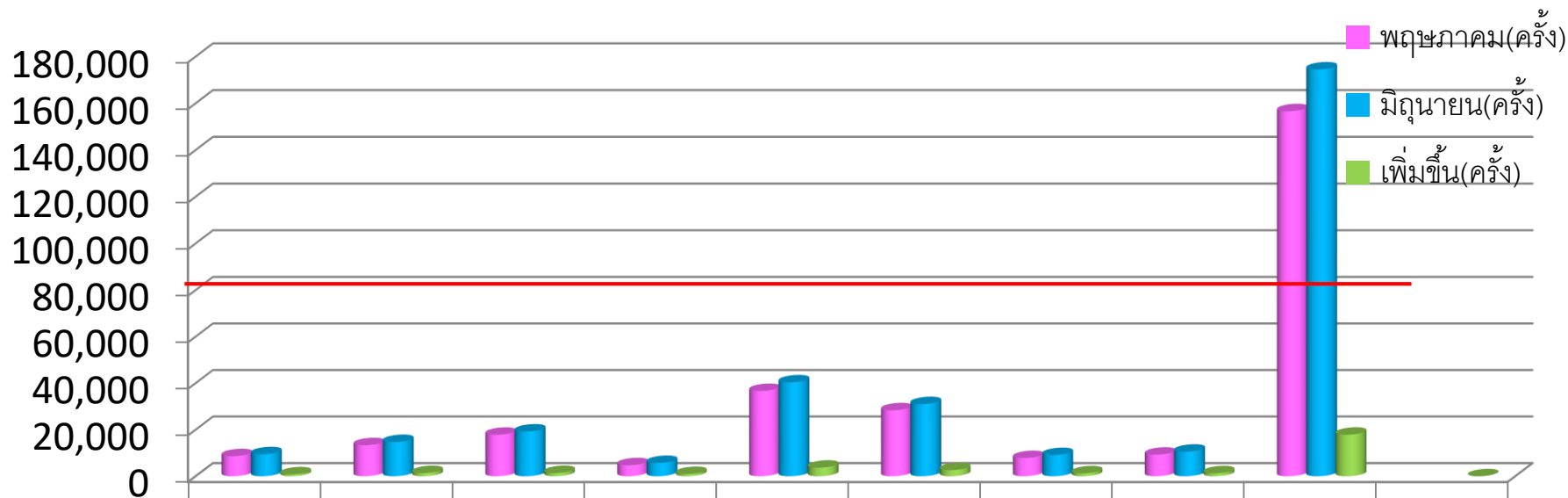
**ประเทศ = 21.8

**เขต 6 = 18.5

**อันดับ 4 = สระแก้ว

ผู้ป่วยนอกได้รับบริการแพทย์แผนไทยและการแพทย์ทางเลือก

เกณฑ์ร้อยละ 18.5 (ณ 10 มิถุนายน 2562)



	CUP คลองหาด	CUP ตาพระยา	CUP วังน้ำเย็น	CUP วสบ.	CUP วัฒนานคร	CUP อรัญญะ	CUP โคกสูง	CUP เขาฉกรรจ์	รวม จังหวัด	
พฤษภาคม(ครั้ง)	8,633	13,349	17,837	4,757	36,647	28,356	7,840	9,276	156,64	
มิถุนายน(ครั้ง)	9,463	14,725	19,226	5,721	40,350	31,005	9,109	10,563	174,50	
เพิ่มขึ้น(ครั้ง)	830	1,376	1,389	964	3,703	2,649	1,269	1,287	17,868	0

แนวทางมาตรการ

ปัญหา-อุปสรรค	แนวทางการพัฒนา
-ผู้ป่วยส่วนใหญ่ต้องได้รับการ รักษากับแพทย์เฉพาะทาง (รพ./PCU)	**บริการเชิงรุก -OPD คู่ขนาน -บริการในชุมชน (เยี่ยมบ้าน) **ส่งเสริมการใช้ยาสมุนไพรให้เพิ่มขึ้น