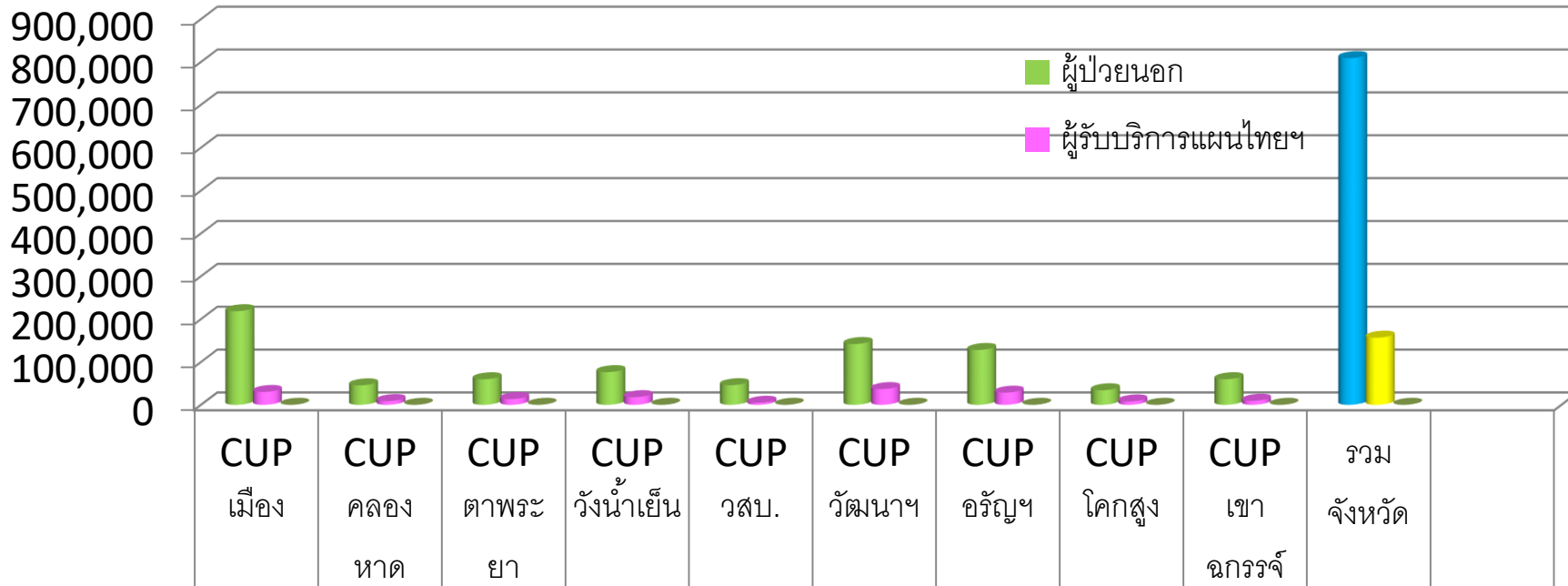


ผู้ป่วยนอกได้รับบริการแพทย์แผนไทยและการแพทย์ทางเลือก

เกณฑ์ร้อยละ 18.5 (ณ 10 พ.ค.2562)



■ ผู้ป่วยนอก	218,41	145,353	59,672	76,237	45,809	141,84	127,90	33,880	59,720	808,84	
■ ผู้รับบริการแพทย์แผนไทยฯ	29,945	8,633	13,349	17,837	4,757	36,647	28,356	7,840	9,276	156,64	ผ่าน
■ ภาพรวม CUP	13.71	19.04	22.37	23.4	10.38	25.84	22.17	23.14	15.53	19.37	

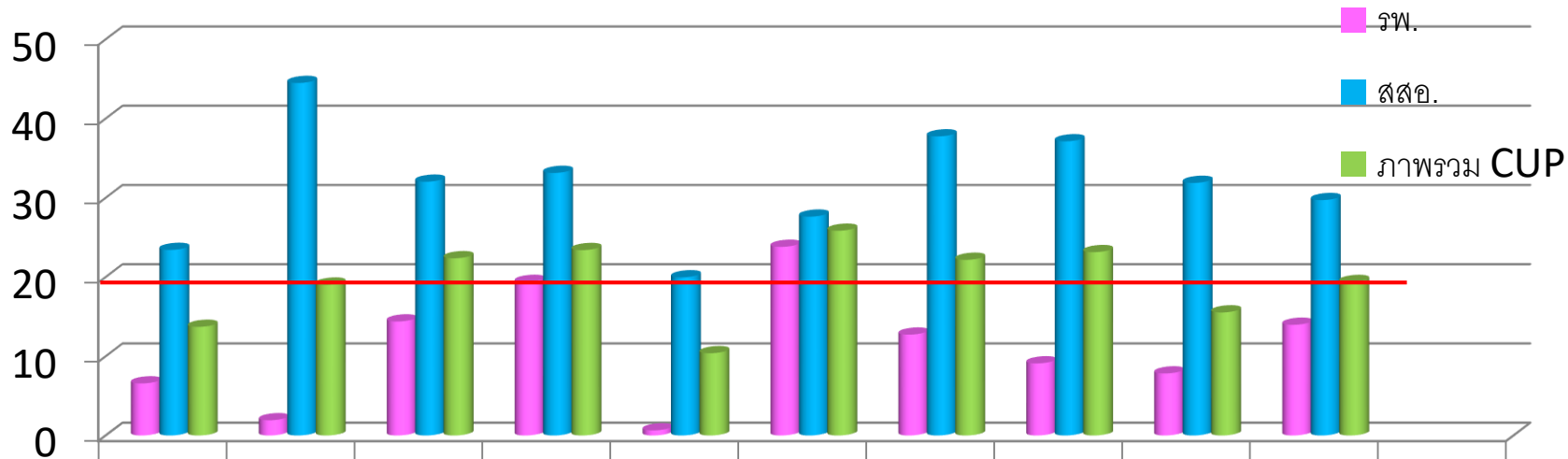
**ประเทศ = 21.58

**เขต 6 = 18.43

**อันดับ 4 = สระแก้ว

ผู้ป่วยนอกได้รับบริการแพทย์แผนไทยและการแพทย์ทางเลือก

เกณฑ์ร้อยละ 18.5 (ณ 10 พฤษภาคม 2562)



	CUP เมือง	CUP คลอง หาด	CUP ตาพระ ยา	CUP วังน้ำ เย็น	CUP วสบ.	CUP วัฒนาฯ	CUP อรัญฯ	CUP โคกสูง	CUP เขา ฉกรรจ์	รวม จังหวัด
รพ.	6.57	1.92	14.39	19.38	0.64	23.81	12.73	9.1	7.83	13.97
สสอ.	23.42	44.49	32.03	33.14	19.96	27.62	37.75	37.13	31.88	29.71
ภาพรวม CUP	13.71	19.04	22.37	23.4	10.38	25.84	22.17	23.14	15.53	19.37

ผ่านเกณฑ์

ปัญหา-อุปสรรค

โรงพยาบาล	ปัญหาการดำเนินงาน
รพ.สระแก้ว	- ส่วนใหญ่เป็นผู้ป่วยที่ต้องได้รับการรักษาด้วยแพทย์เฉพาะทาง
รพ.อรัญประเทศ	<ul style="list-style-type: none">- ส่วนใหญ่เป็นผู้ป่วยที่ต้องได้รับการรักษาด้วยแพทย์เฉพาะทาง- บุคลากรให้บริการนวดรักษามี 3 คน นวดรักษาได้ 10 – 15 คน/วัน- สถานที่ยังไม่พร้อมในการให้บริการ/ผู้สูงอายุ/ผู้พิการเนื่องจากอยู่ระหว่างการก่อสร้าง
รพ.ตาพระยา	<ul style="list-style-type: none">- ส่วนใหญ่เป็นผู้ป่วยที่ต้องได้รับการรักษาด้วยแพทย์เฉพาะทาง- บุคลากรให้บริการนวด 3 คน/ต้องปฏิบัติภารกิจอื่นนอกเหนือการนวด
รพ.เขาคิชฌกูฏ	- มีบุคลากรนวด 2 คน/ต้องปฏิบัติภารกิจอื่นนอกเหนือการนวด
รพ.คลองหาด	- มีบุคลากรนวด 2 คน/ต้องปฏิบัติภารกิจอื่นนอกเหนือการนวด

แนวทางมาตรการ

ปัญหา-อุปสรรค	แนวทางการพัฒนา
-ผู้ป่วยส่วนใหญ่ต้องได้รับการรักษาด้วยแพทย์เฉพาะทาง (รพ./PCU)	ส่งเสริมการใช้ยาสมุนไพร
บุคลากรไม่เพียงพอในการให้บริการตรวจรักษา	หมุนเวียนบุคลากร