



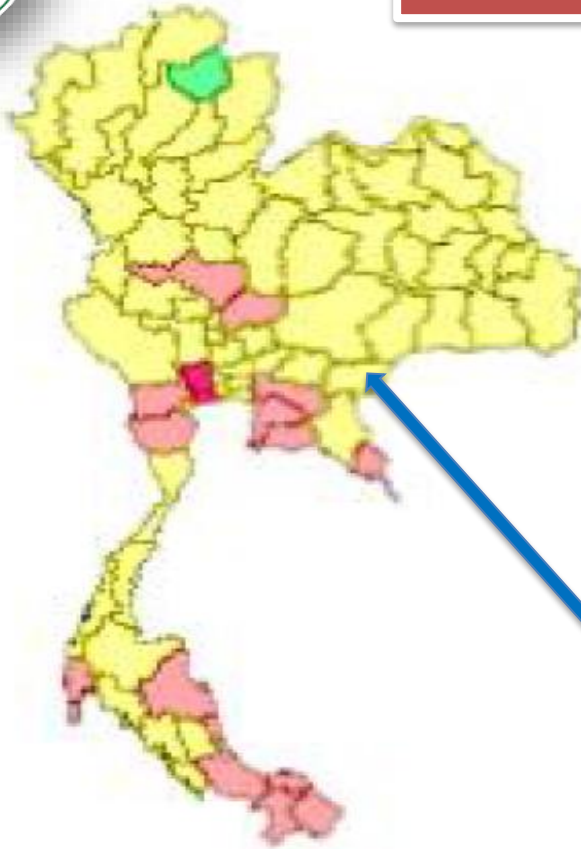
# คปสจ.เดือนมีนาคม 2562

กลุ่มงานควบคุมโรคติดต่อ

สำนักงานสาธารณสุขจังหวัดสระแก้ว



# โรคไข้เลือดออก



อัตราต่อแสนประชากร



## ประเทศไทย

พบผู้ป่วย 11,194 ราย อัตราป่วย 16.95 / แสนปชก.

เสียชีวิต 10 ราย อัตราตาย 0.02/ แสนปชก.

## 3 อันดับแรก

1. นครปฐม 57.03/แสนปชก.

2. สมุทรสาคร 53.86/แสนปชก.

3. ราชบุรี 37.90/แสน ปชก.

จ.สระแก้วอยู่ลำดับที่ 25 ของประเทศ

## จ.สระแก้ว

อัตราป่วย 21.35/แสนปชก. (120 ราย)

ลำดับที่ 25 ของประเทศ

ลำดับที่ 5 ของเขตสุขภาพที่ 6 (8 จว.)



# สถานการณ์โรคไข้เลือดออก

ประจำสัปดาห์ที่ 11 ปี 2562

(ข้อมูล ณ วันที่ 26 มีนาคม 2562)

	2562	2561	2560	2559	2558	2557
ป่วย (ราย)	12,545	5,269	6,957	13,411	7,023	4,878
ตาย (ราย)	14	9	10	8	4	3
อัตราป่วยต่อแสน	18.99	8.00	10.63	20.59	10.78	7.51
อัตราป่วยตาย(%)	0.11	0.17	0.14	0.06	0.06	0.06

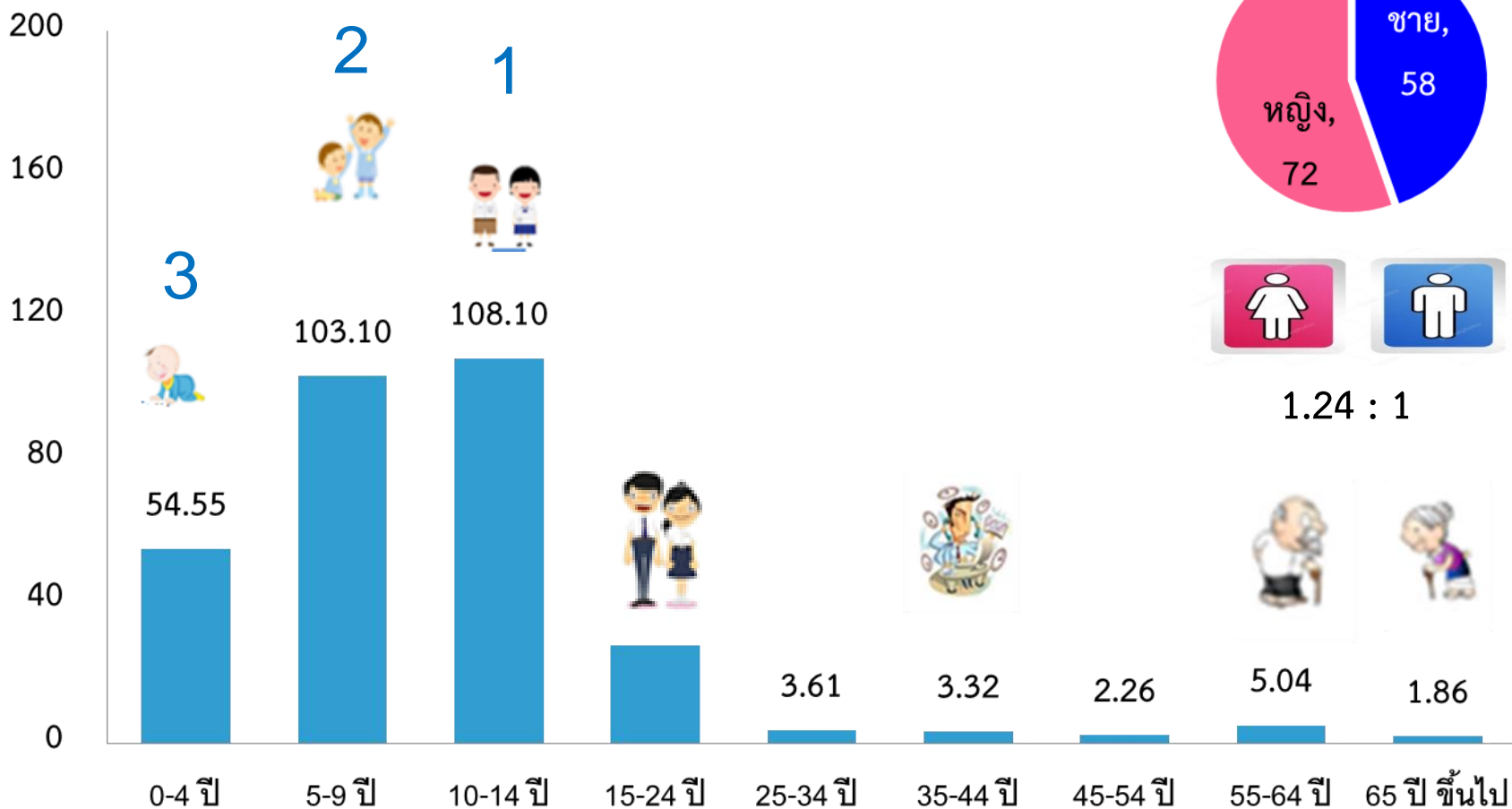
สัปดาห์ที่ 11 มีรายงานผู้ป่วยเพิ่มขึ้นจากสัปดาห์ที่ผ่านมา 1,351 ราย  
ณ ช่วงเวลาเดียวกัน ปี 2562 มีรายงานผู้ป่วยมากกว่าปี 2561 : 2.4 เท่า



# อัตราป่วยโรคไข้เลือดออกจังหวัดสระแก้วปี 2562

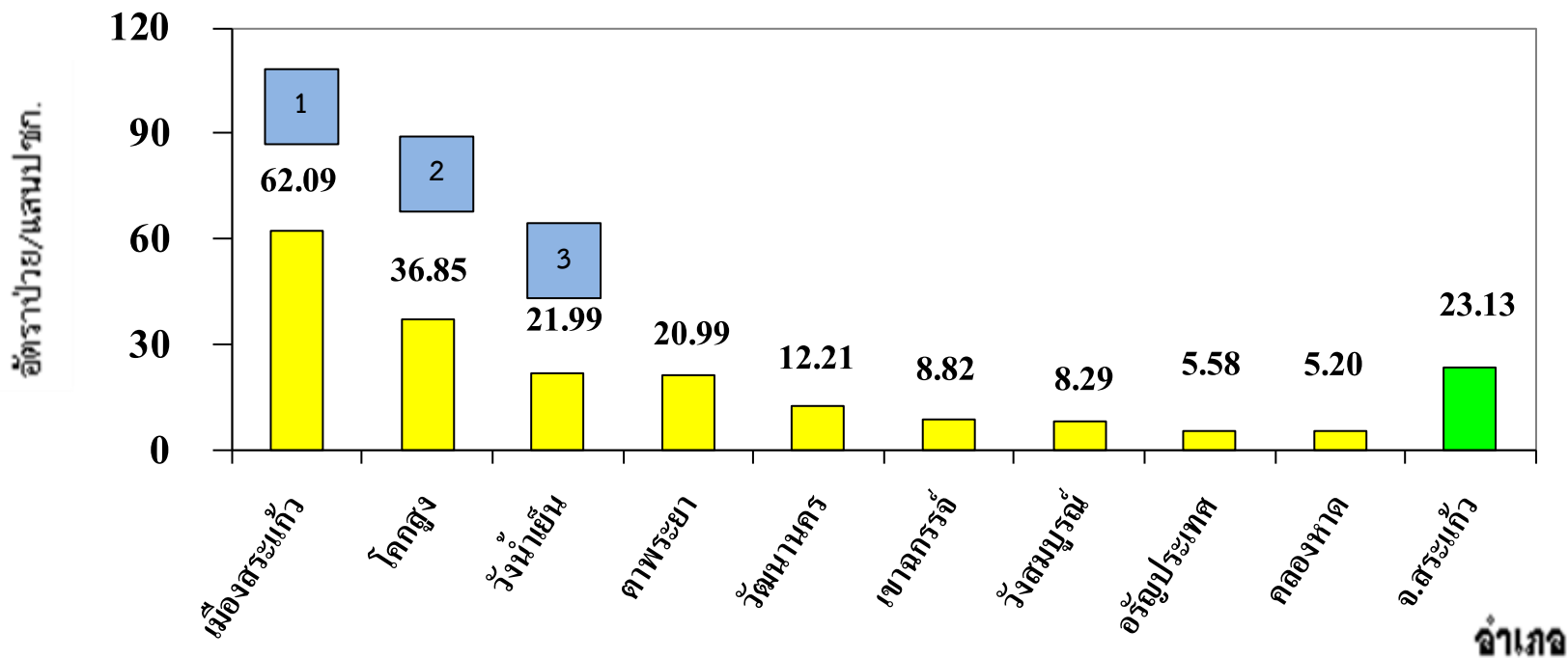
## จำแนกตามกลุ่มอายุ

อัตราป่วยต่อแสนปชก.





# รูปแสดงอัตราป่วยโรคไข้เลือดออกจังหวัดสระแก้ว จำแนกรายอำเภอ



จังหวัดสระแก้ว พบผู้ป่วย 130 ราย อัตราป่วย 23.13 / แสนปชก. ไม่มีผู้ป่วยเสียชีวิต





# ตารางแสดงพื้นที่ที่พบผู้ป่วยโรคไข้เลือดออกในระยะเฝ้าระวัง สัปดาห์ที่ 8 - 11 (24 ก.พ. - 23 มี.ค. 62) แยกรายหมู่บ้าน

อำเภอ	พื้นที่สี	ตำบล	ชื่อชุมชน/หมู่บ้าน (ราย)
1. เมืองสระแก้ว	แดง	1. ท่าเกษม	- ม.2 ท่าเกษม 3 ราย (รายสุดท้ายเริ่มป่วย 21 มี.ค. 62) - ม.8 สุขสำราญ 1 ราย (รายสุดท้ายเริ่มป่วย 3 มี.ค.62) - ชช.3 หนองนกเขาฝั่งขวา 1 ราย (รายสุดท้ายเริ่มป่วย 27 ก.พ. 62)
		2. โคกปี่ซ้อง	- ม.9 ใหม่กุฎีขาว 1 ราย (เริ่มป่วย 21 มี.ค.62)
	เหลือง	3. บ้านแก้ง	- ม. 13 แสงจันทร์ 1 ราย (เริ่มป่วย 6 มี.ค.62) - ม. 16 คลองอารางค์ 1 ราย (รายสุดท้ายเริ่มป่วย 4 มี.ค.62) - ม. 11 คลองหมากนัต 1 ราย (เริ่มป่วย 1 มี.ค.62)
		4. สระขวัญ	- ม. 14 คลองมะละกอ 1 ราย (เริ่มป่วย 1 มี.ค.62)
		5. สระแก้ว	- ชช.26 ขาดิเจริญ-ธนาคารข้าว 1 ราย (เริ่มป่วย 1 มี.ค.62)
		6.ศาลาลำดวน	- ม.1 ศาลาลำดวน 1 ราย (เริ่มป่วย 26 ก.พ.62)
2.คลองหาด	เหลือง	7. คลองหาด	- ม. 1 คลองหาด 2 จำนวน 1 ราย (เริ่มป่วย 6 มี.ค. 62)
		8. ไทรเดี่ยว	- ม.9 การบินไทย 1 ราย (เริ่มป่วย 4 มี.ค. 62)
3. ตาพระยา	แดง	9. ตาพระยา	- ม.14 เขาลูกช้าง 2 ราย (รายสุดท้ายเริ่มป่วย 16 มี.ค. 62) - ม.9 นางาม 1 ราย (รายสุดท้ายเริ่มป่วย 12 มี.ค. 62)
	เหลือง	10. ทัพเสด็จ	- ม.5 โคกทหาร 1 ราย (เริ่มป่วย 28 ก.พ. 62)



# ตารางแสดงพื้นที่ที่พบผู้ป่วยโรคไข้เลือดออกในระยะเฝ้าระวัง สัปดาห์ที่ 8 - 11 (24 ก.พ. - 23 มี.ค. 62) แยกรายหมู่บ้าน (ต่อ)

อำเภอ	พื้นที่สี	ตำบล	ชื่อชุมชน/หมู่บ้าน (ราย)
4. วังน้ำเย็น	แดง	11. วังน้ำเย็น	- ม.5 วังแดง 1 ราย (เริ่มป่วย 23 มี.ค. 62) - ม. 17 ท่าวังหิน 1 ราย (เริ่มป่วย 28 ก.พ. 62)
		12. พุ่มมหาเจริญ	- ม.9 วังสุเทพ 1 ราย (เริ่มป่วย 21 มี.ค. 62) - ม.8 ต่านชัยพัฒนา 1 ราย (เริ่มป่วย 16 มี.ค. 62) - ม.15 หนองเรือ 1 ราย (เริ่มป่วย 14 มี.ค. 62) - ม. 23 คลองเจริญ 1 ราย (เริ่มป่วย 2 มี.ค. 62)
		13. ตาหลังใน	- ม.12 ตาหลังในพัฒนา 1 ราย (เริ่มป่วย 11 มี.ค. 62) - ม. 10 ประตุโขง 1 ราย (เริ่มป่วย 1 มี.ค. 62) - ม. 8 หนองแก 1 ราย (เริ่มป่วย 27 ก.พ. 62)
	เหลือง	14. คลองหินปูน	- ม.2 คลองหินปูน 1 ราย (รายสุดท้ายเริ่มป่วย 3 มี.ค. 62)
5. วัฒนานคร	แดง	15. ห้วยโจด	- ม.4 บ่อนางซิง 3 ราย (รายสุดท้ายเริ่มป่วย 15 มี.ค. 62)
	เหลือง	16. วัฒนานคร	- ม.12 หนองแสง 1 ราย (เริ่มป่วย 4 มี.ค. 62) - ม.7 บ้านจิก 1 ราย (รายสุดท้ายเริ่มป่วย 28 ก.พ. 62)
		17. แชร้ออ	- ม.2 แชร้ออ 1 ราย (เริ่มป่วย 28 ก.พ. 62)





# ตารางแสดงพื้นที่ที่พบผู้ป่วยโรคไข้เลือดออกในระยะเฝ้าระวัง สัปดาห์ที่ 8 - 11 (24 ก.พ. - 23 มี.ค. 62) แยกรายหมู่บ้าน (ต่อ)

อำเภอ	พื้นที่สี	ตำบล	ชื่อชุมชน/หมู่บ้าน (ราย)
6. อัญประเทศ	เหลือง	18. บ้านด่าน	- ม. 4 บ้านตุ่น 1 ราย (เริ่มป่วย 28 ก.พ. 62)
7. เขาฉกรรจ์	เหลือง	19. หนงหัว้า	- ม. 11 โปรงเกตุ 1 ราย (เริ่มป่วย 1 มี.ค. 62)
		20. เขาสามสิบ	- ม. 8 หนงคุ่ม 1 ราย (เริ่มป่วย 1 มี.ค. 62)
8. โคกสูง	แดง	21. หนงแวง	- ม.6 สุขสำราญ 2 ราย (รายสุดท้ายเริ่มป่วย 13 มี.ค. 62) - ม.4 คลองตะเคียน 1 ราย (เริ่มป่วย 10 มี.ค. 62)
	เหลือง	22. หนงม่วง	- ม.3 ผาสุก 1 ราย (เริ่มป่วย 4 มี.ค. 62)
9. วังสมบูรณ์	แดง	23. วังทอง	- ม. 1 วังทอง 2 ราย (รายสุดท้ายเริ่มป่วย 12 มี.ค. 62)
	เหลือง	24. วังสมบูรณ์	- ม. 2 วังโพธิ์ทอง 1 ราย (เริ่มป่วย 4 มี.ค. 62)



# ตารางแสดงจำนวนผู้ป่วยโรคไข้เลือดออกในระยะเฝ้าระวัง สัปดาห์ที่ 8- 11 (24 ก.พ. - 23 มี.ค. 62)

อำเภอ	สัปดาห์ที่ 8 (24 ก.พ. - 2 มี.ค. 62)	สัปดาห์ที่ 9 (3-9มี.ค. 62)	สัปดาห์ที่ 10 (10-16มี.ค. 62)	สัปดาห์ที่ 11 (17-23 มี.ค. 62)	จำนวนผู้ป่วย สะสม 1 ม.ค. - 26 มี.ค. 62	อัตราป่วย/แสน ประชากร
1. เมืองสระแก้ว	6	3	1	2	69	62.09
2. โคกสูง	0	1	3	0	10	36.85
3. วังน้ำเย็น	4	1	3	2	14	21.99
4. ตาพระยา	1	0	3	0	12	20.99
5. วัฒนานคร	3	2	1	0	10	12.21
6. เขาฉกรรจ์	2	0	0	0	5	8.82
7. วังสมบูรณ์	0	2	1	0	3	8.29
8. อรัญประเทศ	1	0	0	0	5	5.58
9. คลองหาด	0	2	0	0	2	5.20
จังหวัดสระแก้ว	17	11	12	4	130	23.13



# ตารางแสดงพื้นที่ที่พบผู้ป่วยโรคไข้เลือดออก ตั้งแต่ 2 ราย ในหมู่บ้านเดียวกัน ในช่วงเวลา 28 วัน สัปดาห์ที่ 8 - 11 (24 ก.พ. - 23 มี.ค. 62)

อำเภอ	ตำบล	หมู่บ้าน	จำนวนผู้ป่วย (ราย)
1. เมืองสระแก้ว	1. ท่าเกษม	- ม. 2 บ้านท่าเกษม	2
2. ตาพระยา	2. ตาพระยา	- ม. 14 เขาลูกช้าง	2
3. วัฒนานคร	3. ห้วยโจด	- ม. 4 บ่อนางซิง	2
4. โคกสูง	4. หนองแวง	- ม. 8 สุขสำราญ	2
5. วังน้ำเย็น	5. ทุ่งมหาเจริญ	- ม. 15 ท่าเรือ	2

จากการวิเคราะห์ข้อมูลรายหมู่บ้านพบว่า หมู่บ้านที่พบไข้เลือดออกตั้งแต่สัปดาห์ที่ 1- ปัจจุบัน คือ ม. 2 บ้านท่าเกษม พบผู้ป่วยทั้งสิ้น 15 ราย

จากการประชุม VDO conference ให้ยกระดับการควบคุมโรค  
เน้นมาตรการ 3 – 3 -1 ดำเนินการต่อเนื่อง 28 วัน

มาตรการ 3-3-1-7-14-21-28

Day 0 วันที่พบผู้ป่วย	<ul style="list-style-type: none"> <li>-รายงานโรคให้ รพ.สต.ภายใน 3 ชม.</li> <li>-สอบสวนและทำลายแหล่งเพาะพันธุ์ยุง ชีดสเปรย์กระป๋องกำจัดยุง ภายใน 3 ชม. หลังได้รับรายงาน</li> <li>-สำรวจ HI CI พ่นเคมีกำจัดยุง ในรัศมี 100 เมตร ของบ้านผู้ป่วย/แหล่งโรค ภายใน 1 วัน</li> </ul>
Day 1 และ 3	<ul style="list-style-type: none"> <li>-สำรวจ HI CI พ่นเคมีกำจัดยุง ในรัศมี 100 เมตร ของบ้านผู้ป่วย/แหล่งโรค</li> <li>-ทำประชาคม ให้สุขศึกษา กำหนดมาตรการร่วมกันในชุมชน</li> </ul>
Day 7	<ul style="list-style-type: none"> <li>-สำรวจ HI CI พ่นเคมีกำจัดยุง ในรัศมี 100 เมตร ของบ้านผู้ป่วย/แหล่งโรค</li> <li>-เป้าหมาย ดัชนีลูกน้ำยุงลายในบ้านผู้ป่วยและในรัศมี 100 เมตร HI=0 CI=0</li> </ul>
Day 14	<ul style="list-style-type: none"> <li>-สำรวจและกำจัดลูกน้ำยุงลายในหมู่บ้านที่เกิดโรค</li> <li>-ตำบลที่พบผู้ป่วยหลายหมู่บ้าน ให้ดำเนินการทั้งตำบล</li> <li>-เป้าหมาย HI ในหมู่บ้านที่พบผู้ป่วย ไม่เกิน 5 %</li> </ul>
Day 21	<ul style="list-style-type: none"> <li>-สำรวจและกำจัดลูกน้ำยุงลายในหมู่บ้านที่เกิดโรค</li> <li>-เป้าหมาย HI ในหมู่บ้านที่พบผู้ป่วย ไม่เกิน 5 % CI สถานพยาบาล โรงเรียน ศาสนสถาน โรงแรม โรงงาน ในตำบล = 0</li> <li>-สสจ.ประเมินพื้นที่ระบาดต่อเนื่องมากกว่า 2 รุ่น</li> </ul>
Day 28 เป็นต้นไป	<ul style="list-style-type: none"> <li>-คงมาตรการสำรวจและกำจัดลูกน้ำยุงลายทุก 7 วัน โดยให้ชุมชนมีส่วนร่วม และคงมาตรการพ่นสารเคมีเสริมทุก 7 วัน หากยังมีผู้ป่วยต่อเนื่อง</li> </ul>

# มาตรการควบคุมไข้เลือดออก นอกฤดูการระบาด (ม.ค.-เม.ย.)

## 3 เก็บ 3 โรค



รณรงค์กำจัด **ยุงลาย**  
ด้วยมาตรการ

วันนี้คุณเก็บขยะและกำจัดลูกน้ำยุงลายในบ้านหรือยัง?

เก็บบ้าน | เก็บขยะ | เก็บน้ำ



- ▶ โรคไข้เลือดออก
- ▶ โรคติดเชื้อไวรัสซิกา
- ▶ โรคไข้ปวดข้อยุงลาย

### เก็บบ้าน

เก็บบ้านให้ปลอดโปร่ง  
เพื่อไม่ให้ยุงลายเกาะพัก

สสจ.สระแก้ว

ด้วยความปรารถนาดีจาก.....



### เก็บขยะ

เก็บขยะเศษภาชนะ  
ที่อาจเป็นแหล่งเพาะพันธุ์  
ยุงลายได้

สอบถามข้อมูลเพิ่มเติม  
สายด่วน  
1422



### เก็บน้ำ

เก็บน้ำให้มิดชิด ปิดฝาภาชนะ  
ภาชนะที่ปิดฝาไม่ได้ก็ให้ปล่อยน้ำทิ้ง  
หรือเปลี่ยนน้ำเป็นประจำทุกสัปดาห์  
หรือปล่อยปลาหางนกยูงกินลูกน้ำ



ขอประชาสัมพันธ์ให้ทุกท่าน ร่วมกิจกรรมจิตอาสาพัฒนาสิ่งแวดล้อมเพื่อกำจัดแหล่งเพาะพันธุ์ยุงลายในบ้านของท่านเอง และสถานที่สาธารณะ พร้อมกันทั่วประเทศ ในเดือนเมษายน กำหนดจัดกิจกรรมระหว่างวันที่ 8 - 12 เมษายน 2562 ในทุกตำบลของจังหวัดสระแก้ว



**Mastery**



**Originality**



**People Centered**



**Humility**

ประชาชนสุขภาพดี เจ้าหน้าที่มีความสุข ระบบสุขภาพยั่งยืน