

โครงการวิตามินเสริมธาตุเหล็ก เด็กไทยอายุ 6 เดือน – 5 ปี เขตสุขภาพที่ 6



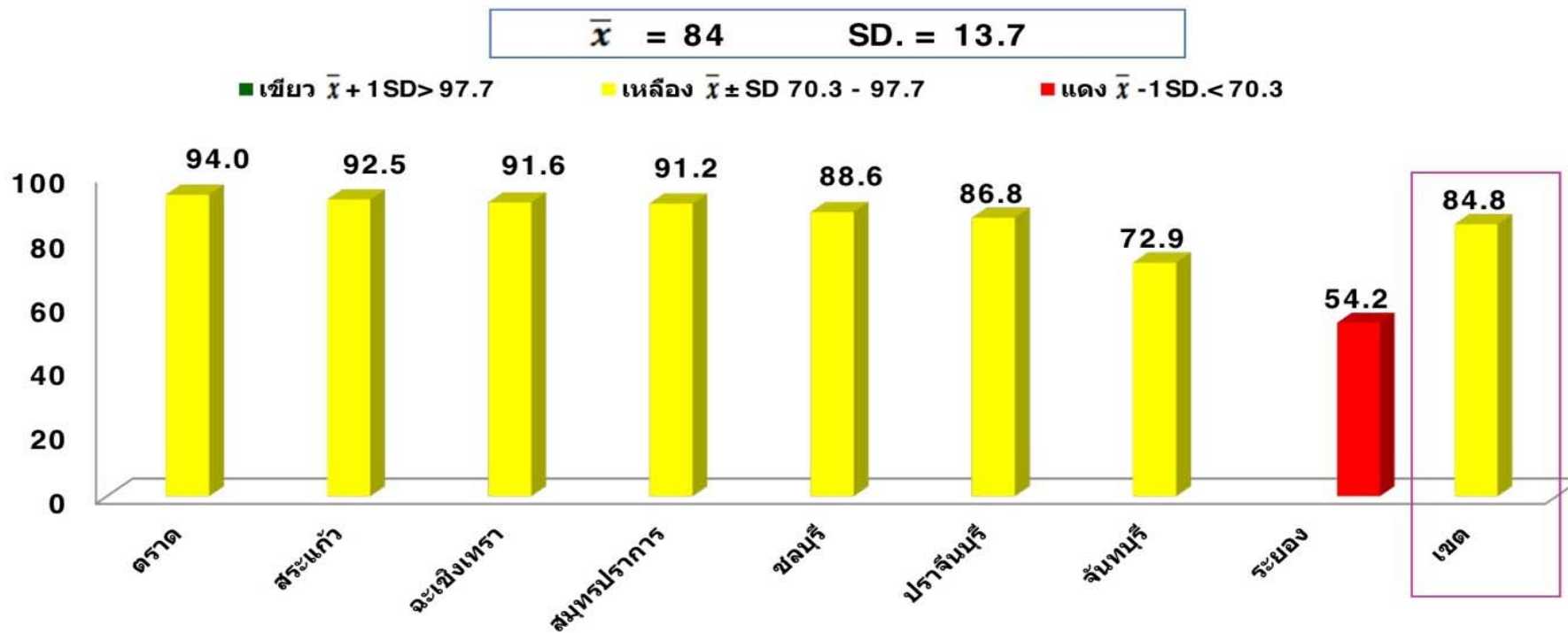
เด็กสมองดี

พัฒนาการเด่น

ไม่ซีด ไม่จ้อย

อร่อยวันอาทิตย์

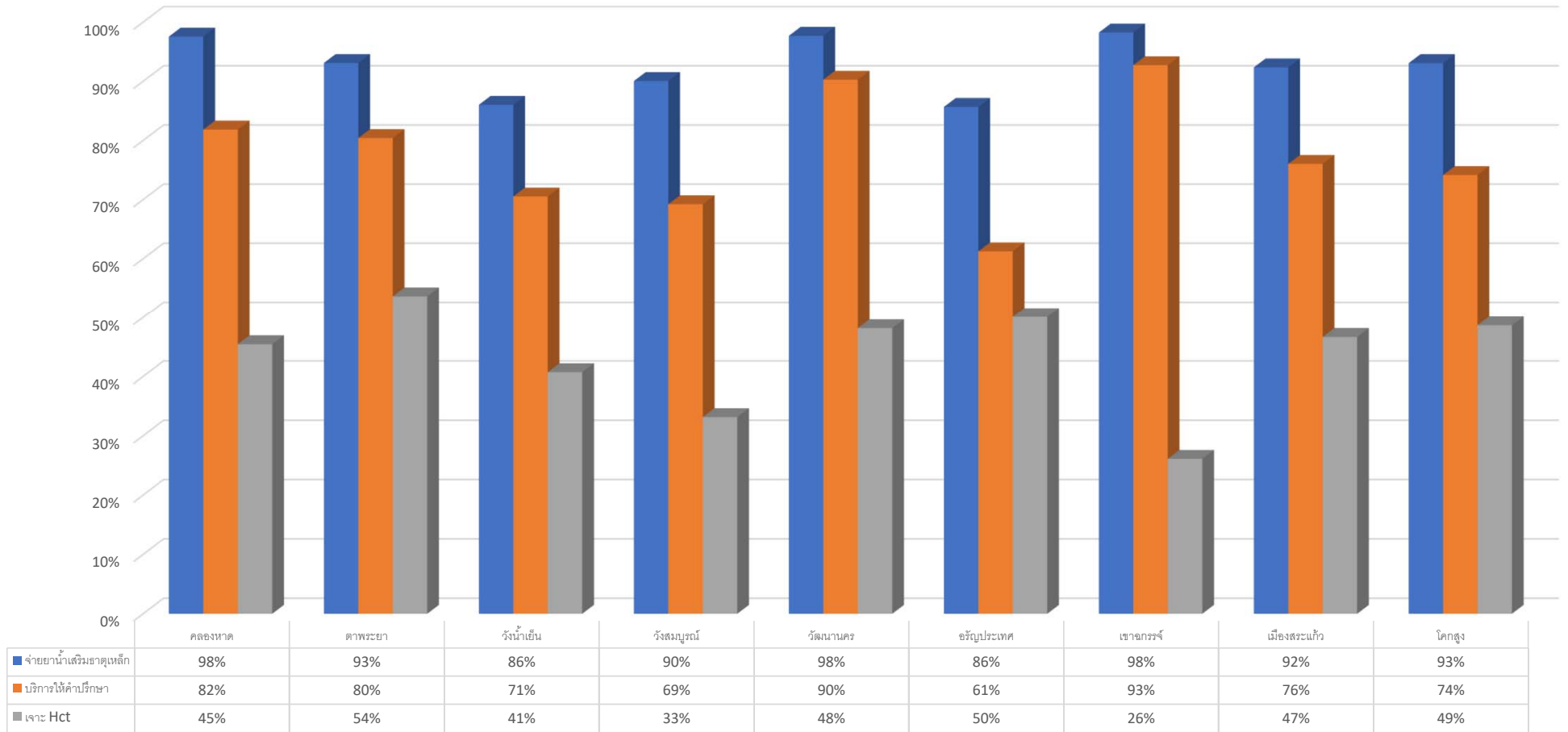
ร้อยละการจ่ายยาน้ำเสริมธาตุเหล็ก ในเด็ก 6 เดือน - 2 ปี เขตสุขภาพที่ 6



$$D = \frac{(B + C) \times 100}{(A + C)}$$

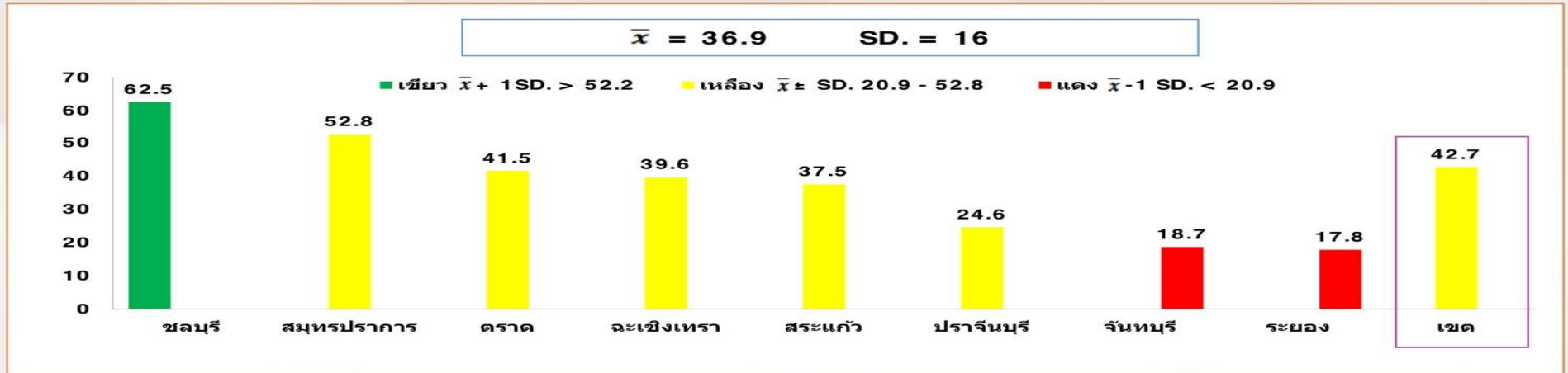
- A = เด็กตามกลุ่มอายุที่มารับบริการสร้างเสริมภูมิคุ้มกันโรค(EPI)
- B = เด็กตาม A ที่ได้รับยาน้ำเสริมธาตุเหล็ก
- C = เด็กนอกกลุ่ม A ที่ได้รับยาน้ำเสริมธาตุเหล็ก
- D = ผลงานภาพรวม

ผลการดำเนินงาน โครงการวิตามินเสริมธาตุเหล็ก จังหวัดสระแก้ว ณ 25 มี.ค.62

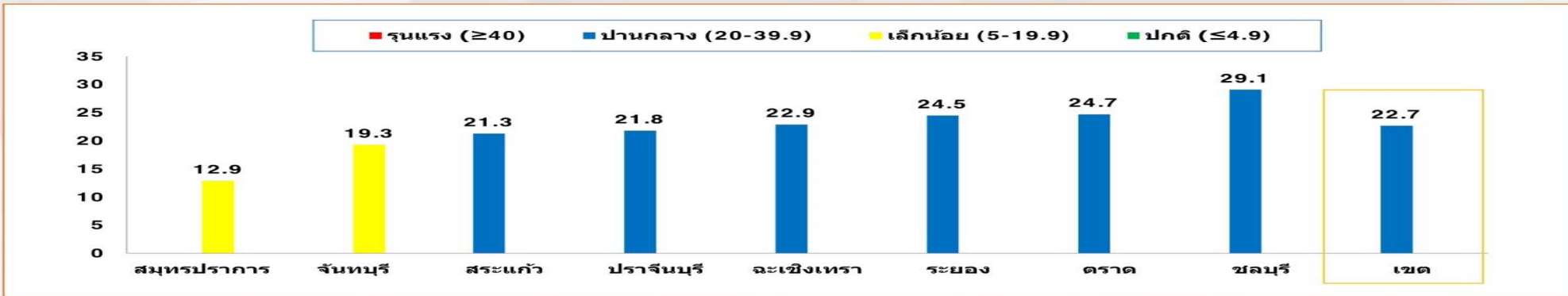


ที่มา: รายงานยาน้ำธาตุเหล็กในเด็ก 6 -24 เดือน เขตสุขภาพที่ 6 ณ 25 มี.ค.62

ร้อยละการเจาะตรวจวัดค่าปริมาณเม็ดเลือดแดงอัดแน่น Hematocrit (กลุ่มอายุ 6 เดือน – 11 เดือน 29 วัน) เขตสุขภาพที่ 6



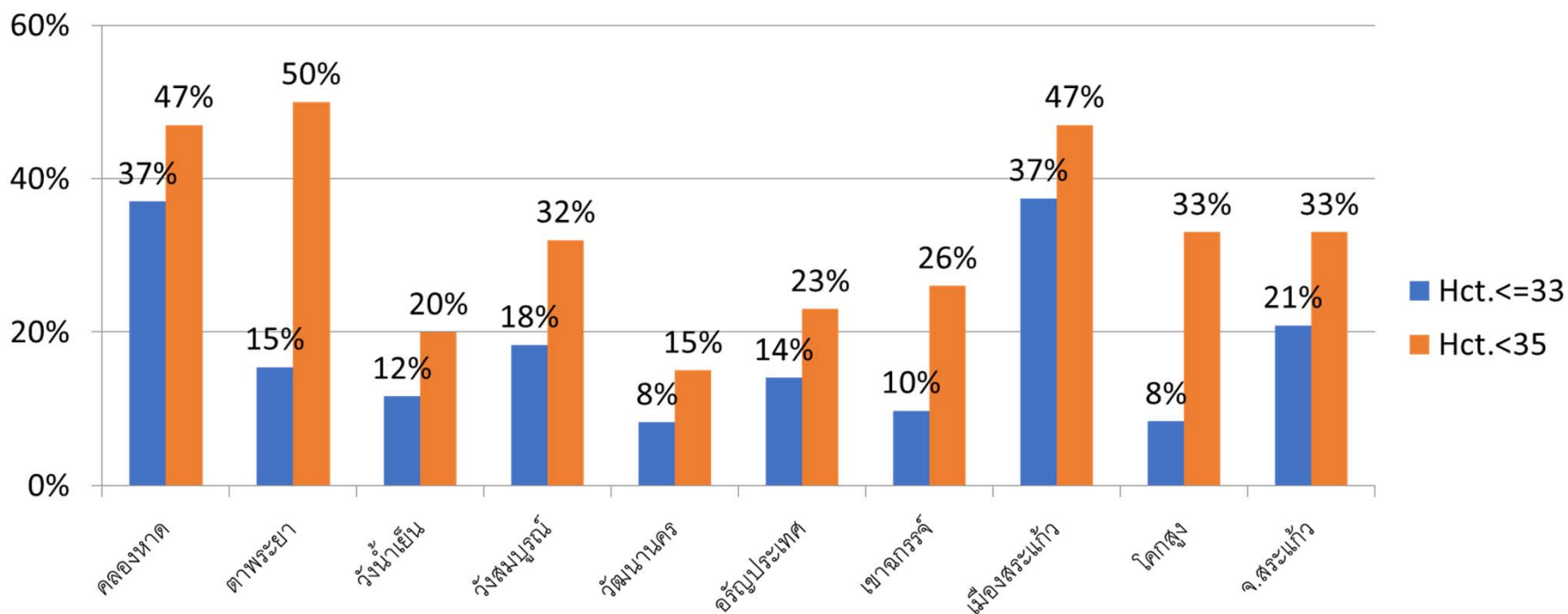
ภาวะโลหิตจาง ในเด็ก 6 เดือน – 2 ปี (Hematocrit < 33) เขตสุขภาพที่ 6



ระดับปัญหาโลหิตจาง	ความชุกโลหิตจาง
รุนแรง	≥ 40
ปานกลาง	20 - 39.9

เกณฑ์การประเมินปัญหาโลหิตจางในกลุ่มประชากร (เชิงสาธารณสุข)
 ที่มา : Iron Deficiency Anemia

ภาวะซีดในเด็กอายุ 6-12 เดือน



ที่มา: รายงานยานำธาตุเหล็กในเด็ก 6-24 เดือน เขตสุขภาพที่ 6
ณ 25 มี.ค.62

