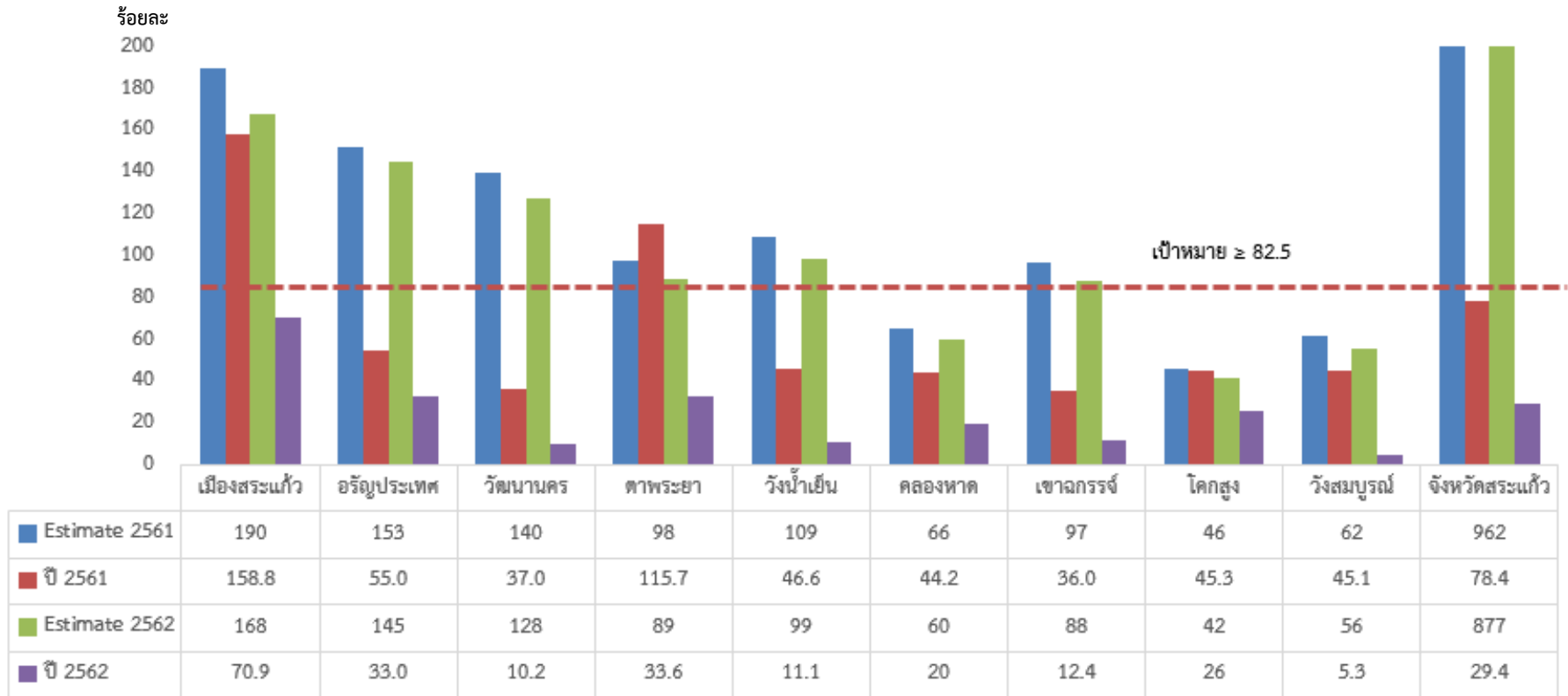


# ความครอบคลุมการค้นหาและขึ้นทะเบียนรักษาวัณโรครายใหม่และกลับเป็นซ้ำ จังหวัดสระแก้ว จำแนกรายอำเภอ ปี 2561 - 2562



ความครอบคลุมการค้นหาและขึ้นทะเบียนรักษา (เทียบกับค่าประมาณการ)

- ภาพรวม ปี 2561 จังหวัดสระแก้ว มีการค้นหาและขึ้นทะเบียนรักษาวัณโรค มีผลงานร้อยละ 78.4 ซึ่งต่ำกว่าเป้าหมายเกินค่าเป้าหมายเพียง 2 อำเภอ (เมืองสระแก้ว ตาพระยา)
- ปี 2562 (ต.ค.61 - 21 ก.พ.61) ภาพรวมจังหวัดสระแก้ว 29.4 %  
อำเภอที่มีผลงานสูงสุด คือ อำเภอเมืองสระแก้ว ต่ำสุด คือ อำเภอวังสมบูรณ์

## หมายเหตุ

1. คาดประมาณจำนวนผู้ป่วยวัณโรค ปี 2561 (172/แสน ปชก.) เท่ากับ 962 ราย
2. คาดประมาณจำนวนผู้ป่วยวัณโรค ปี 2562 (156/แสน ปชก.) เท่ากับ 877 ราย

# ผลการคัดกรองวินิจฉัยโรคในกลุ่มเสี่ยง จังหวัดสระแก้ว ปี 2562 จำแนกรายอำเภอ

อำเภอ	Contacts			Eldery			HIV			DM			Migrant			Prison			HCW			รวม 7 กลุ่มเสี่ยง		
	เป้าหมาย	ผลงาน	ร้อยละ	เป้าหมาย	ผลงาน	ร้อยละ	เป้าหมาย	ผลงาน	ร้อยละ	เป้าหมาย	ผลงาน	ร้อยละ	เป้าหมาย	ผลงาน	ร้อยละ	เป้าหมาย	ผลงาน	ร้อยละ	เป้าหมาย	ผลงาน	ร้อยละ	เป้าหมาย	ผลงาน	ร้อยละ
เมืองสระแก้ว	868	88	10.14	554	169	30.51	1347	192	14.25	1539	609	39.57	3000	932	31.07	2000	2070	103.50	1229	1181	96.09	10537	5241	49.74
อัญประเทศ	859	22	2.56	1175	18	1.53	539	154	28.57	1876	1026	54.69	3600	0	0.00	0	0	0.00	402	0	0.00	8451	1220	14.44
วัฒนานคร	928	8	0.86	138	223	161.59	168	71	42.26	310	867	279.68	3000	1	0.03	0	0	0.00	332	112	33.73	4876	1282	26.29
คาพระยา	1079	99	9.18	237	44	18.57	200	20	10.00	1175	138	11.74	1850	333	18.00	0	0	0.00	212	174	82.08	4753	808	17.00
วังน้ำเย็น	1278	153	11.97	420	378	90.00	280	15	5.36	670	73	10.90	3000	1171	39.03	0	0	0.00	332	192	57.83	5980	1982	33.14
คลองหาด	423	3	0.71	52	22	42.31	85	50	58.82	762	648	85.04	1722	156	9.06	0	0	0.00	184	169	91.85	3228	1048	32.47
เขาลงกรรจ์	580	88	15.17	512	63	12.30	104	28	26.92	1600	122	7.63	1270	69	5.43	0	0	0.00	220	17	7.73	4286	387	9.03
โคกสูง	615	343	55.77	827	338	40.87	72	0	0.00	358	493	137.71	134	65	48.51	0	0	0.00	111	34	30.63	2117	1273	60.13
วังสมบูรณ์	423	52	12.29	110	40	36.36	0	0	0.00	343	484	141.11	0	0	0.00	0	0	0.00	150	0	0.00	1026	576	56.14
จังหวัดสระแก้ว	7053	856	12.14	4025	1295	32.17	2795	530	18.96	8633	4460	51.66	17576	2727	15.52	2000	2070	103.50	3172	1879	59.24	45254	13817	30.53

## ร้อยละกลุ่มเสี่ยงที่ขึ้นทะเบียนจังหวัดสระแก้ว ปี 2562

กลุ่มเสี่ยง	จำนวน	ร้อยละ
Contacts	38	14.73
Eldery	77	29.84
HIV	8	3.10
DM	6	2.33
Migrant	6	2.33
Prison	17	6.59
Etc.	106	41.09
Total	258	100.00

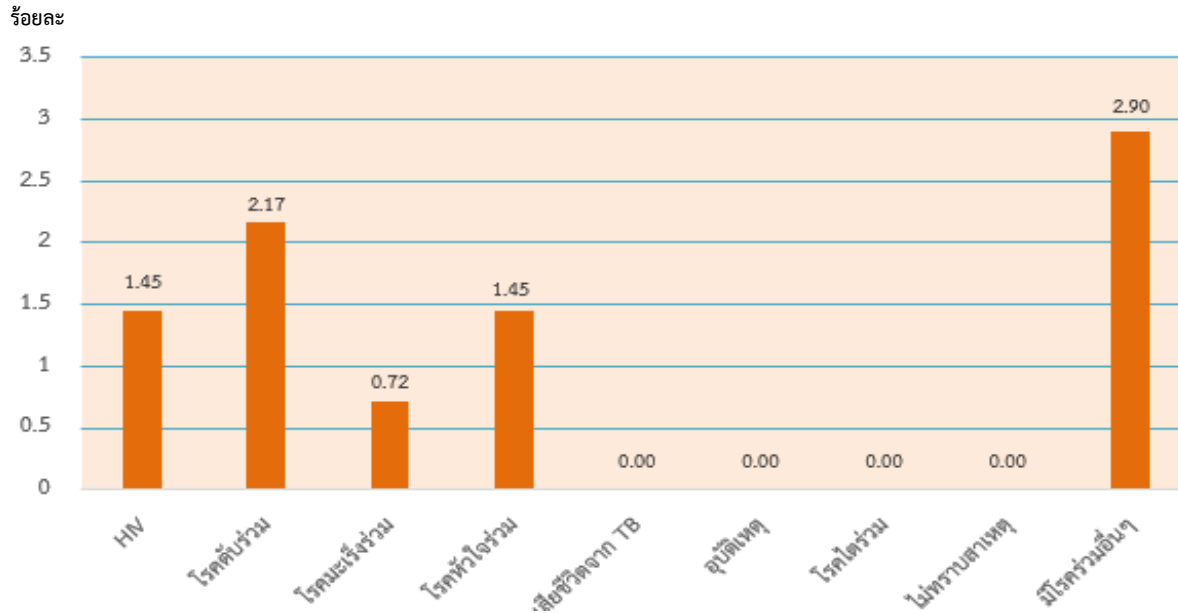
- ขึ้นทะเบียน ผู้ป่วยวินิจฉัยโรครายใหม่และกลับเป็นซ้ำ  
1 ต.ค.2561 - 21 ก.พ.2562 จำนวน 258 ราย
- พบวินิจฉัยขึ้นทะเบียนรักษา สูงสุด 3 อันดับ ได้แก่ กลุ่มอื่นๆ ร้อยละ 43.62 กลุ่มผู้สูงอายุ ร้อยละ 31.69 และกลุ่มผู้สัมผัส ร้อยละ 15.64

# ผลการรักษาวัณโรครายใหม่ในปอด (PA) จังหวัดสระแก้ว จำแนกตามอำเภอ ปี 2562



อำเภอ	จำนวนผู้ป่วย	กำลังรักษา		โอนออก		ขาดยา		เสียชีวิต	
		จำนวน	ร้อยละ	จำนวน	ร้อยละ	จำนวน	ร้อยละ	จำนวน	ร้อยละ
เมืองสระแก้ว	61	52	85.25	3	4.92	1	1.64	5	8.20
อรัญประเทศ	26	21	80.77	1	3.85	0	0.00	4	15.38
วัฒนานคร	2	2	100.00	0	0.00	0	0.00	0	0.00
ตาพระยา	22	20	90.91	0	0.00	0	0.00	2	9.09
วังน้ำเย็น	7	6	85.71	1	14.29	0	0.00	0	0.00
คลองหาด	8	7	87.50	1	12.50	0	0.00	0	0.00
เขาฉกรรจ์	5	4	80.00	0	0.00	0	0.00	1	20.00
โคกสูง	5	5	100.00	0	0.00	0	0.00	0	0.00
วังสมบูรณ์	2	1	50.00	0	0.00	0	0.00	1	50.00
<b>จังหวัดสระแก้ว</b>	<b>138</b>	<b>118</b>	<b>85.51</b>	<b>6</b>	<b>4.35</b>	<b>1</b>	<b>0.72</b>	<b>13</b>	<b>9.42</b>

สาเหตุการเสียชีวิตในผู้ป่วยวัณโรค (PA) ปี 2562 จำนวน 13 ราย



# จำนวนผู้ป่วยวันโรคโอนออก ไตรมาส 2 ปี 2561 (3 ราย)



รายที่	หน่วยบริการ	เพศ	อายุ	เริ่มรักษา	รพ.ที่ส่งต่อ	ตำแหน่ง EP	อาชีพร	B 24	Classify	หมายเหตุ
1	รพร.สระแก้ว	หญิง	15 ปี 4 ด.	02/03/2561	รพ.ปทุมธานี	ต่อมน้ำเหลือง	ไม่มีอาชีพ	Neg	นอกปอด (EP)	ยังรักษาอยู่
2	รพ.ตาพระยา	ชาย	43 ปี 7 ด.	24/03/2561	รพร.สระแก้ว	Unknown	ไม่มีอาชีพ	Pos	ในปอด (P)	ยังรักษาอยู่
3	รพร.สระแก้ว	ชาย	53 ปี	22/02/2561	รพ.ศูนย์การแพทย์ สมเด็จพระเทพ รัตนราชสุดาฯ	Unknown	รับจ้าง	N/A	ในปอด (P)	ยังรักษาอยู่

# พื้นที่ที่ต้องเร่งรัดดำเนินการยุติวัณโรค (ไตรมาส 2/61)



จังหวัด	ผลสำเร็จการรักษา (เป้าหมาย $\geq 85$ )			การเสียชีวิต (เป้าหมาย $\leq 5$ )			การขาดยา (เป้าหมาย 0)		
	80.0 - 84.9%	74.6 - 79.9%	$\leq 74.5\%$	6.0 - 9.9%	10.0 - 14.9%	$\geq 15\%$	6.0 - 9.9%	10.0 - 14.9%	$\geq 15\%$
สระแก้ว	วัฒนานคร วังน้ำเย็น คลองหาด โคกสูง วังสมบูรณ์		อรัญประเทศ เมืองสระแก้ว ตาพระยา	วังน้ำเย็น	อรัญประเทศ วัฒนานคร ตาพระยา คลองหาด	เมืองสระแก้ว เขาฉกรรจ์	เมืองสระแก้ว ตาพระยา เขาฉกรรจ์		

หมายเหตุ : จากฐานข้อมูลปี 2561 (โปรแกรม TBCM Online)

## สรุป

- ไตรมาส 2/61 ผู้ป่วยวัณโรครายใหม่และกลับเป็นซ้ำ เท่ากับ 194 ราย
- อัตราการรักษาสำเร็จ ร้อยละ 73.20 (142 ราย) โดยมีผู้ป่วยกำลังอยู่อีก 11 ราย คิดเป็น ร้อยละ 5.67 ซึ่งกำลังรักษามากสุดที่ รพ.ตาพระยา 7 ราย และ รพร.สระแก้ว 3 ราย
- อัตราการเสียชีวิต ร้อยละ 15.98 (31 ราย)
- อัตราการขาดยา ร้อยละ 3.09 (6 ราย)
- อัตราการโอนออก ร้อยละ 2.06 (4 ราย)