

ประชุมหารือแนวทางการพัฒนาทันตภิบาล ในบทบาทส่งเสริมสุขภาพและป้องกันโรคด้าน สุขภาพช่องปาก

๒๔ มกราคม ๒๕๖๒

ณ ห้องประชุมอุทัย สุดสุข ชั้น ๕ อาคาร ๗ กอง
บริหารการสาธารณสุข ตึกสำนักงานปลัดกระทรวง



นางศุภานัน เขียมขุนทด
เจ้าพนักงานทันตสาธารณสุข ชำนาญงาน
โรงพยาบาลโคกสูง



ทพ.จากรุวัฒน์ บุษราคัมรู่หะ
ทันตแพทย์ชำนาญการพิเศษ กองบริหารการสาธารณสุข





วาระที่ 1 เรื่องแจ้งเพื่อทราบ

วาระที่ 2 ความเป็นมา “การก่อเกิด และพัฒนาทันตภิบาลไทย”

วาระที่ 3 เรื่องพิจารณา

3.1 รูปแบบการทำงานของสมาคม

3.2 กิจกรรมสำคัญเร่งด่วน

1.) License

2.) วิชาชีพสาธารณสุขชุมชน

3.) จพ.อาวุโส

4.) นวก.

3.3 ปัญหาระดับพื้นที่



ทันตภิบาล (Dental Officer)

3 version

ทันตภิบาล 2 ปี หลักสูตร 2 ปี

ทันตา 2 ปี ประกาศนียบัตรวิชาชีพชั้นสูงสาธารณสุขศาสตร์
(ทันตสาธารณสุข) ปิดหลักสูตร ปี 56

ทันตา 2 ปี หลักสูตรทันตสาธารณสุขศาสตร์บัณฑิตต่อเนื่อง 2 ปี
(ม.บูรพา/ม.หาดล)

ทันตา 4 ปี หลักสูตรนักวิชาการสาธารณสุข

(ทันตสาธารณสุข) Dental technician officer

ทำงาน ตามระเบียบกระทรวงสาธารณสุข

ภายใต้ใบประกอบโรคศิลป์ ของทันตแพทย์ประจำหัวหน้า CUP

นั้นๆ



การพัฒนา

2531 – 2540

*อบรมทันตภิบาลบรรจุใหม่

*ขอปรับระดับถึง ซี 6

*ประชุมเสนอหลักสูตร 4 ปี

*นโยบาย ทสอ.

*ทภ.ปฏิบัติงานใน สอ.

*มสธ.เปิดหลักสูตร ทันตฯ

*ร.ร.ทันตภิบาล 4 แห่ง



การพัฒนา

2551 – ปัจจุบัน

*หลักสูตร 4 ปี ต่อเนื่อง

*กพ.ปรับปรุง/ผลกระทบที่เกิดขึ้น

*ก่อตั้งสมาคม/จัดประชุมฯ/ทุนเสนอผลงาน

*ข้อกำหนดตำแหน่งนักวิชาการ, จพ. ทันตอาวุโส

*ทภ. ร้องเรียนนายกฯ

*ขอใบประกอบโรคศิลปะ

*ผลิต ทภ. เร่งด่วน

*พรบ. สธ. ชช

*การพัฒนากำลังคน/คกก./คทง.

*ทภ..... ทันตแพทยสภา





สมาคมทันตภิบาลแห่งประเทศไทย

www.tantathai.org

E-mail:iamtanthai@gmail.com

โทร.086-567-1267





สมาคมทันตภิบาลแห่งประเทศไทย



เชิญชวน

- ➔ ทันตภิบาล
- ➔ นักวิชาการทันตสาธารณสุข
สมัคร

“สมาชิกสมาคมทันตภิบาลฯ ตลอดชีพ”

ค่าสมัคร

1,000 บาท





สมาคมทันตภิบาลแห่งประเทศไทย

สิทธิพิเศษสำหรับผู้สมัครสมาชิกสมาคมทันตภิบาลแห่งประเทศไทย

1.สามารถขอรับทุนจากสมาคมเพื่อนำเสนอผลงานวิชาการในเวทีนานาชาติ

2.สะสมแต้มการนำเสนอผลงานวิชาการในเวทีต่างๆ เพื่อส่งขอรับทุน

3.มีสิทธิเสนอชื่อเข้ารับรางวัลทันตภิบาลดีเด่นแห่งประเทศไทย

5. สวัสดิการต่างๆ เช่น ประสภภัยธรรมชาติ หรือภัยพิบัติต่างๆ

เสียชีวิต ฯลฯ



โครงสร้างสมาคมทันตภิบาลฯ

นายก

อุปนายก

เหรียญก

วิชาการ

ปฎิคม

เลขาฯ

ทะเบียน

สวัสดิการ

ปชส.



จำนวนทันตภิบาล (2561) ประเทศ จ.สระแก้ว

สสจ.	260	2
รพศ./รพท.	420	9
รพช.	2,540	17
รพสต.	3,970	58
รวม	7,370	86



ปัญหาในสายวิชาชีพ **ทันตภิบาล????**

#ไม่ก้าวหน้า

#งานหนัก

#รับผิดชอบสูง

#ค่าตอบแทนน้อย

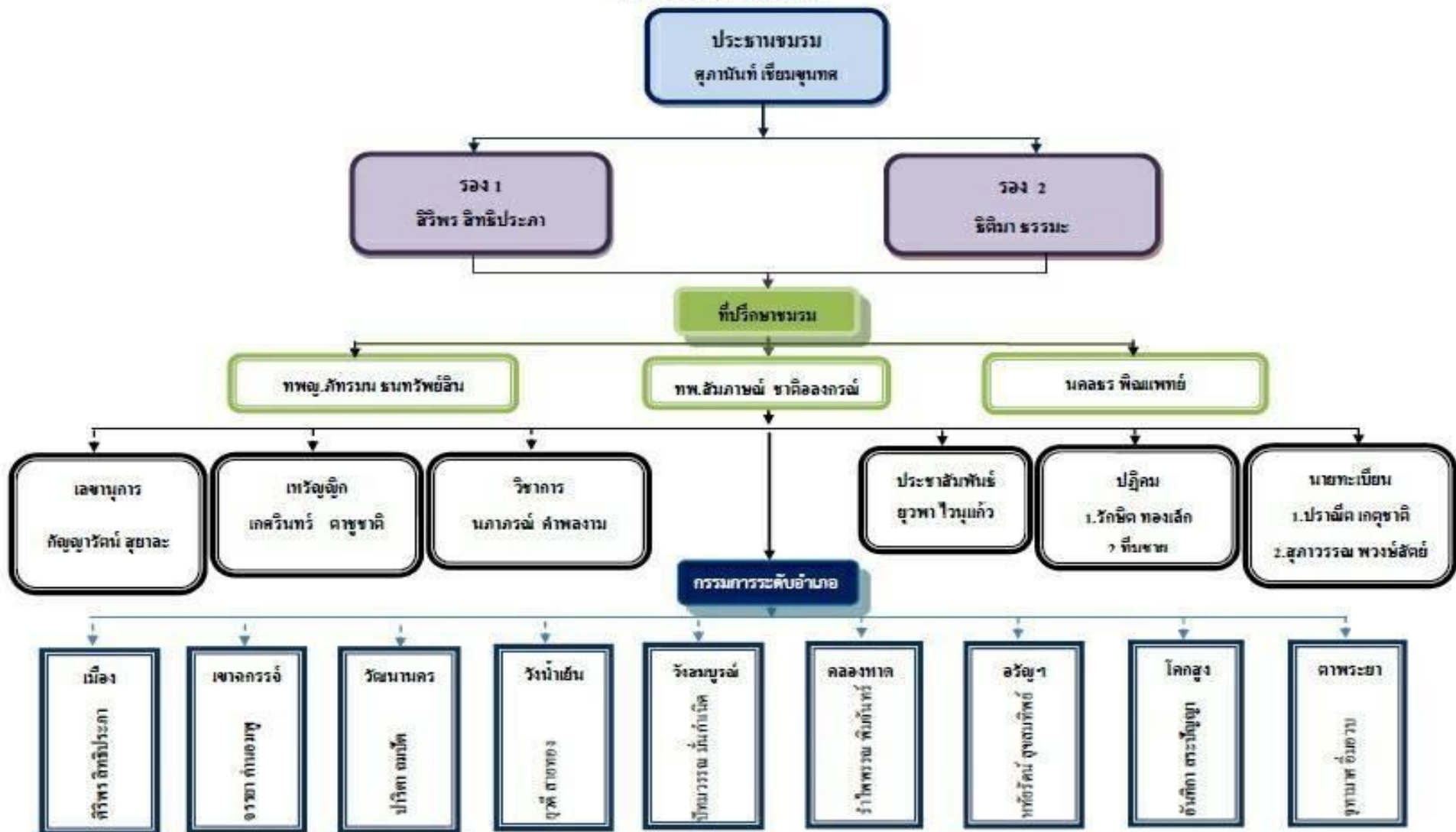
#ไม่เท่าเทียมในระดับเดียวกัน

#2 มาตรฐาน



ชมรมทันตภิบาลจังหวัดสระแก้ว

โครงสร้างชมรม



ชมรมทันตภิบาลจังหวัดสระแก้ว

เหรียญก

รายรับ **29,453.30** (เงินบำรุงสมาชิกรายปี/
ดบ.ธนาคาร/บริจาค/ขายเสื้อชมรม)

รายจ่าย **8,300** (เยี่ยมไข้สมาชิก/พวงหรีดงาน
ศพครอบครัวสมาชิก)

เงินชมรมฯ ยอดคงเหลือ **21,153.30**



ขอบคุณค่ะ

