

การดำเนินงานควบคุมโรคไม่ติดต่อ ประจำเดือน ธันวาคม 2561

กลุ่มงานควบคุมโรคไม่ติดต่อ สุขภาพจิต และยาเสพติด



อัตราการตายของผู้ป่วยในโรคหลอดเลือดสมองหลังการจำหน่าย

สถานการณ์

ผลการดำเนินงาน 3 เดือน

เป้าหมาย < ร้อยละ 7

1. อัตราตายของโรคหลอดเลือดสมอง

ปี 2561 = 9.81 (ปี 2562 < 7)

2. อัตราตายโรคหลอดเลือดสมองแตก (I60-I62)

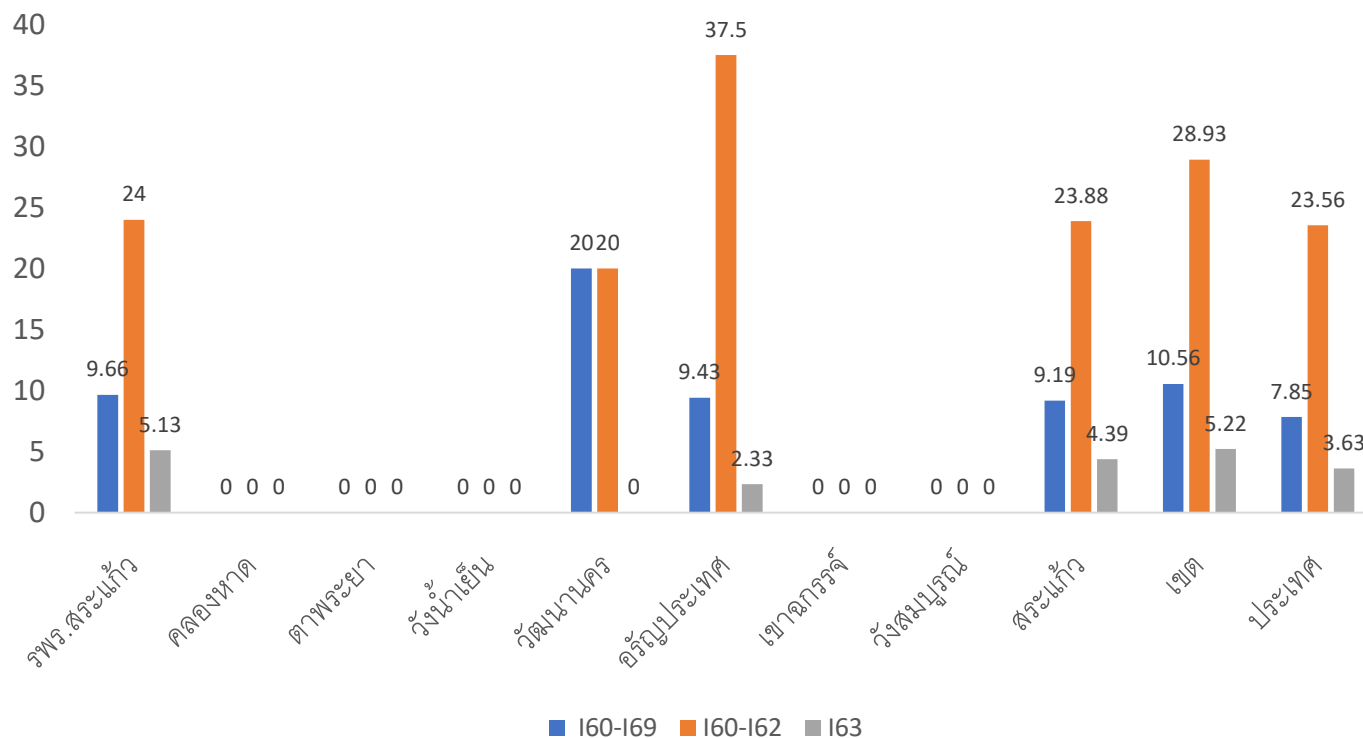
ปี 2561 = 22.78 (ปี 2562 < 25)

3. อัตราตายโรคหลอดเลือดสมองตีบ ตัน (I63)

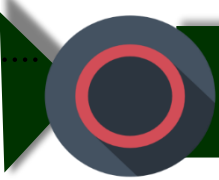
ปี 2561 = 5.32 (ปี 2562 < 5)

แนวทางแก้ไข

- ประชาชนกลุ่มเป้าหมาย รู้ Atert & Awareness และ เข้าถึงบริการทันเวลา ได้รับยาละลายลิ่มเลือดได้เร็ว
- จัดทำระบบ Sub Acute care
- พัฒนาระบบการส่งต่อและการดูแลต่อเนื่อง Intermediate care



ข้อมูล HDC ณ วันที่ 29 มกราคม 62



ตัวชี้วัดโรคหลอดเลือดสมอง

รายการตัวชี้วัด	ไตรมาส 3	ไตรมาส 2	ไตรมาส 3-4
	เป้าหมาย/ผลงาน	เป้าหมาย/ผลงาน	เป้าหมาย/ผลงาน
ผู้ป่วยโรคหลอดเลือดสมอง ที่มีอาการไม่เกิน 72 ชั่วโมง ได้รับการรักษาใน Stoke Unit	≥ 35 % 75.54 % (105/139)	≥ 40 %	
ผู้ป่วยโรคหลอดเลือดสมองตีบ/อุดตันระยะเฉียบพลัน ที่มีอาการไม่เกิน 4.5 ชั่วโมง ได้รับการรักษาด้วยยาละลายลิ่มเลือดทางหลอดเลือดดำ ภายใน 60 นาที (door to needle time)	≥ 40 % 66.67 % (4/6)	≥ 50 % ()	
ผู้ป่วยโรคหลอดเลือดสมองแตก ได้รับการผ่าตัดสมองภายใน 90 นาที (door to operation room time)	≥ 50 % ()	≥ 60 % ()	
อัตราการตายโรคหลอดเลือดสมอง (< 7 %)	< 7 % / (12.50)		< 7 %
อัตราการตายโรคหลอดเลือดสมองแตก (25 %)	25 % / (34.48)		25 %



ผลการดำเนินงาน 3 เดือน ยาเสพติด

ตัวชี้วัด : ร้อยละ 20 ของผู้ติดยาเสพติดที่บำบัดครบตามเกณฑ์ที่กำหนดแต่ละระบบ ได้รับการดูแลต่อเนื่อง 1 ปี (Retention)

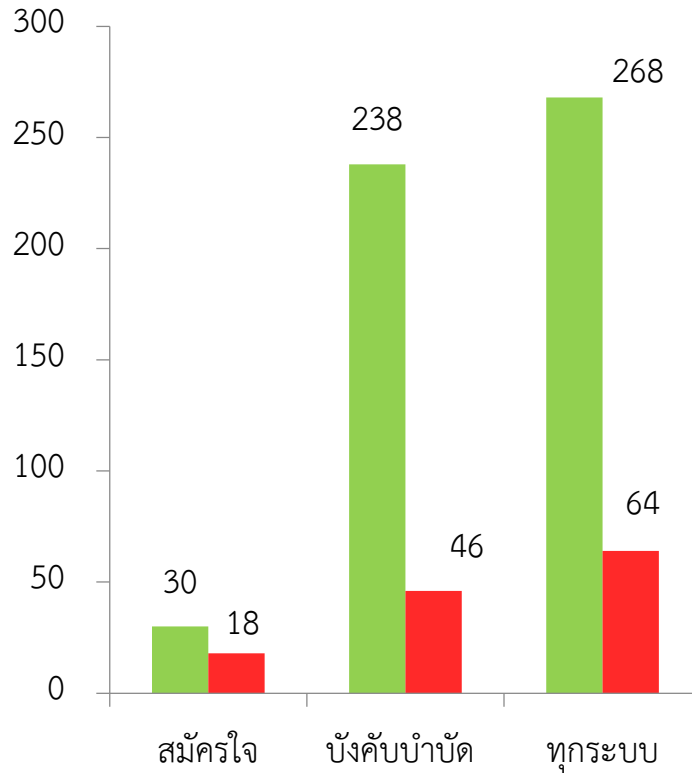
: ร้อยละ 40 ของผู้ใช้ ผู้เสพ ที่บำบัดครบตามเกณฑ์ที่กำหนดแต่ละระบบหยุดเสพต่อเนื่องหลังจำหน่าย 3 เดือน (Remission)

สถานการณ์

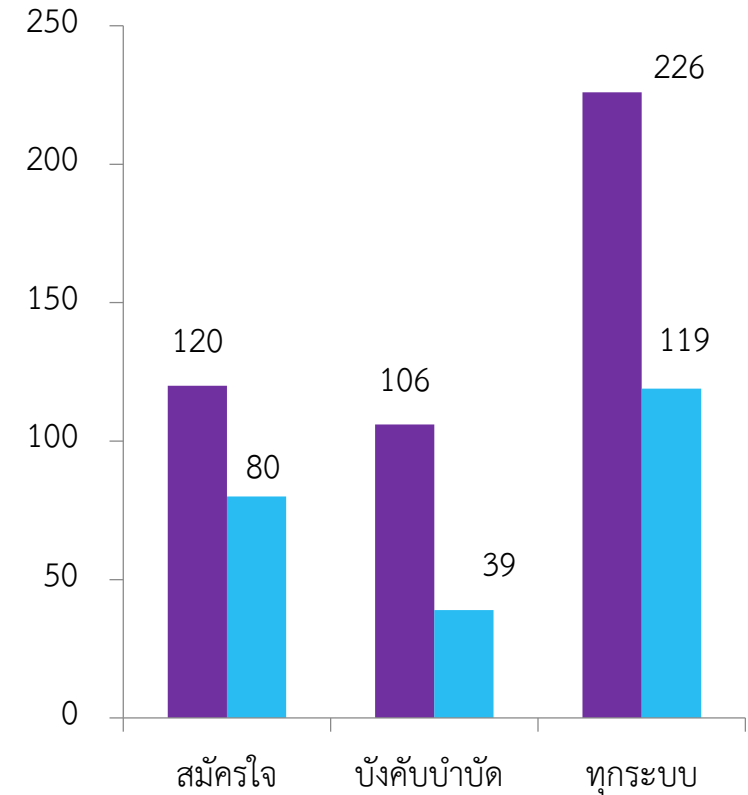
- เยาวชนอายุ 15 -24 ปี ใช้ยาเสพติดเพิ่มมากขึ้น
- ยาเสพติด มีราคาถูกลง ทำให้กลุ่มเป้าหมายเข้าถึงได้ง่ายขึ้น และสภาพแวดล้อมในชุมชนเอื้อให้ใช้ยาเพิ่มขึ้น
- ขาดการมีส่วนร่วมของภาคีเครือข่ายในการดูแลในชุมชน

แก้ไขปัญห

1. ส่งเสริมสร้างความตระหนักและเสริมสร้างภูมิคุ้มกันทางจิตใจทุกกลุ่มวัย
2. เพิ่มการเข้าถึงการบำบัดฟื้นฟู โดยกระบวนการบำบัดฟื้นฟูโดยใช้ชุมชนเป็นศูนย์กลาง (CBTx)
3. พัฒนาคุณภาพการบำบัดตามมาตรฐานและการเข้าถึงบริการ
4. เพิ่มประสิทธิภาพเจ้าหน้าที่ผู้ติดตามผู้ผ่านการบำบัด



Retention=23.8



Remission=52.6

ตัวชี้วัด : ร้อยละ 20 ของผู้ติดยาเสพติดที่บำบัดครบตามเกณฑ์ที่กำหนดแต่ละระบบ ได้รับการดูแลต่อเนื่อง 1 ปี (Retention)

: ร้อยละ 40 ของผู้ใช้ ผู้เสพ ที่บำบัดครบตามเกณฑ์ที่กำหนดแต่ละระบบหยุดเสพต่อเนื่องหลังจำหน่าย 3 เดือน (Remission)

อำเภอ	Retention							Remission						
	ระบบสมัครใจ		ระบบบังคับ		รวมทุกระบบ			ระบบสมัครใจ		ระบบบังคับ		รวมทุกระบบ		
	ผู้ผ่าน	ติดตาม1ปี	ผู้ผ่าน	ติดตาม1ปี	ผู้ผ่าน	ติดตาม1ปี	ร้อยละ	ผู้ผ่าน	ติดตาม3 m	ผู้ผ่าน	ติดตาม3m	ผู้ผ่าน	ติดตาม3m	ร้อยละ
เมือง	25	15	62	27	87	42	48.2	33	30	22	15	55	45	81.8
อัญประเทศ	1	1	1	0	2	1	50	11	8	51	17	62	25	40.3
วัฒนานคร			49	8	69	8	16.3	13	11	9	2	22	13	59.0
วังน้ำเย็น			37	9	37	9	24.3	23	8	11	1	34	9	26.5
ตาพระยา			31	2	31	2	6.4	8	5	6	1	14	6	42.8
เขาฉกรรจ์	4	2	29	0	33	2	6.06	9	7	1	0	10	7	70.0
คลองหาด			21	0	21	0	0	0	0	2	0	0	0	0
โคกสูง								17	5	0	0	17	5	29.4
วังสมบูรณ์			8	0	8	0	0	6	6	4	3	10	9	90.0
รวม	30	18	238	46	268	64	23.8	120	80	106	39	226	119	52.6