

# การดำเนินงานควบคุมโรคไม่ติดต่อ ประจำเดือน ธันวาคม 2561

กลุ่มงานควบคุมโรคไม่ติดต่อ สุขภาพจิต และยาเสพติด

# Fast Track



Service

## มาตรการสำคัญ



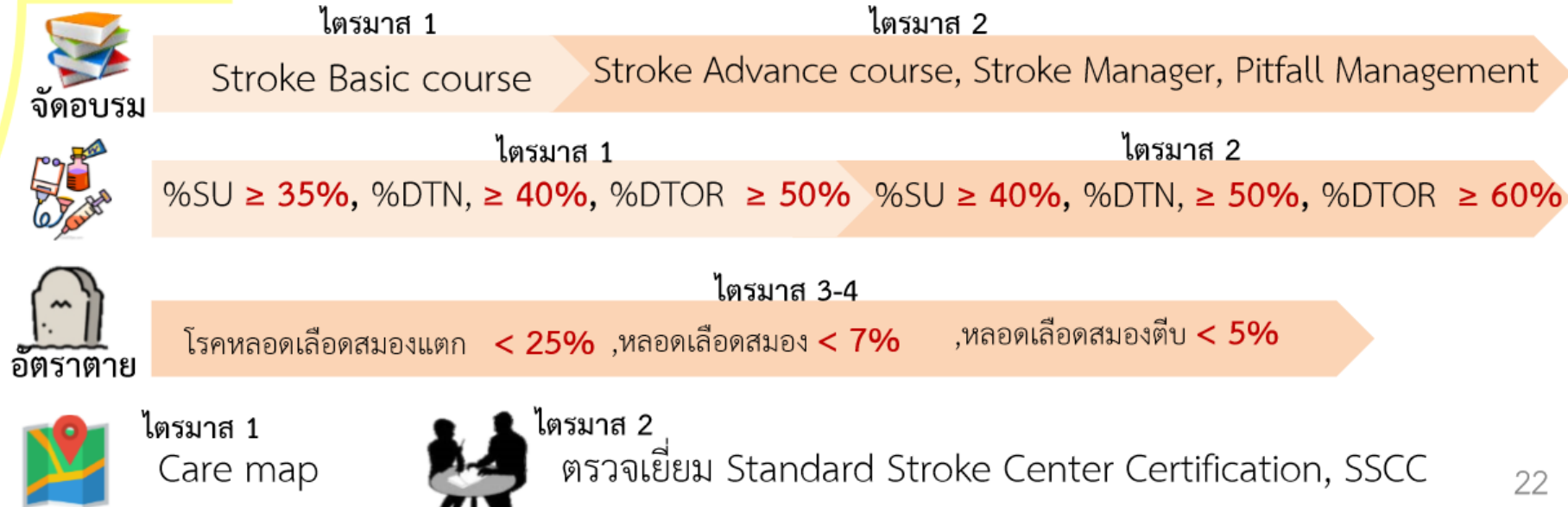
## Stroke

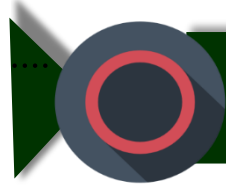
Situation  
อัตราการรอดเลือดสมอง 8.2%  
อัตราการรอดเลือดสมองแตก 22.4%  
ทุกจังหวัดมี Stroke fast track

KPI  
Door to needle  $\geq 50\%$   
Door to operation room  $\geq 60\%$



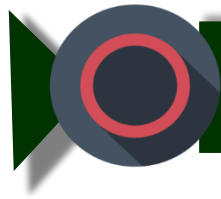
## Small Success





# ตัวชี้วัดโรคหลอดเลือดสมอง

รายการตัวชี้วัด	ไตรมาส 3	ไตรมาส 2	ไตรมาส 3-4
	เป้าหมาย/ผลงาน	เป้าหมาย/ผลงาน	เป้าหมาย/ผลงาน
ผู้ป่วยโรคหลอดเลือดสมอง ที่มีอาการไม่เกิน 72 ชั่วโมง ได้รับการรักษาใน Stoke Unit	≥ 35 % ( )	≥ 40 % ( )	
ผู้ป่วยโรคหลอดเลือดสมองตีบ/อุดตันระยะเฉียบพลัน ที่มีอาการไม่เกิน 4.5 ชั่วโมง ได้รับการรักษาด้วยยาละลายลิ่มเลือดทางหลอดเลือดดำ ภายใน 60 นาที (door to needle time)	≥ 40 % ( )	≥ 50 % ( )	
ผู้ป่วยโรคหลอดเลือดสมองแตก ได้รับการผ่าตัดสมองภายใน 90 นาที (door to operation room time)	≥ 50 % ( )	≥ 60 % ( )	
อัตราการตายโรคหลอดเลือดสมอง (8.2 %)	8.2 % / ( 9.80 )	8.2 % / ( )	8.2 % / ( )
อัตราการตายโรคหลอดเลือดสมองแตก (22.4 %)	22.4 % / ( 23.24 )	22.4 % / ( )	22.4 % / ( )



# อัตราการตายของผู้ป่วยในโรคหลอดเลือดสมองหลังการจำหน่าย

## สถานการณ์

ผลการดำเนินงาน 3 เดือน

เป้าหมาย ≤ ร้อยละ 7

1. อัตราตายของโรคหลอดเลือดสมอง

ปี 2561 = **9.81** (ปี 2562 < 8.2)

2. อัตราตายโรคหลอดเลือดสมองแตก (I60-I62)

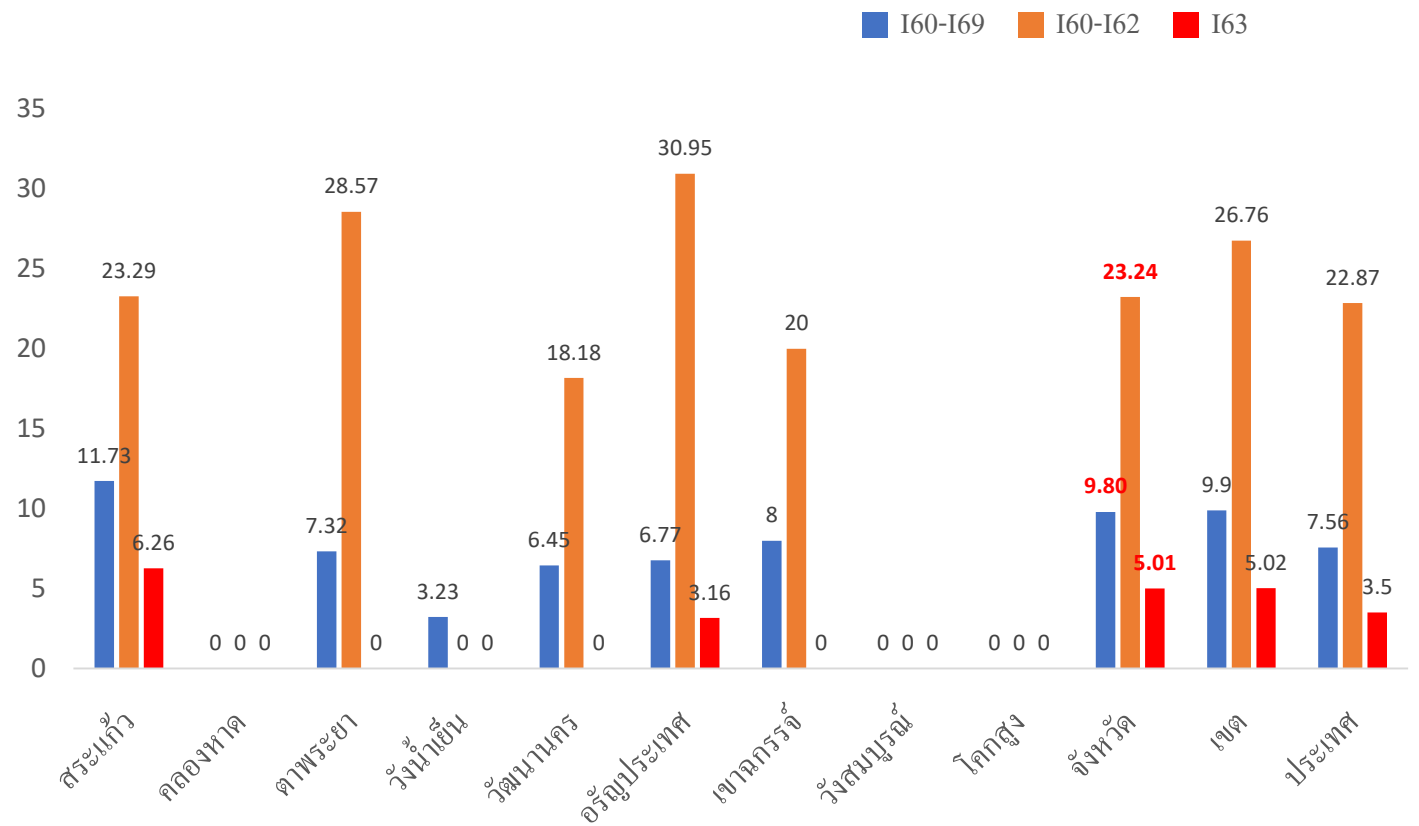
ปี 2561 = **22.78** (ปี 2562 < 22.4)

3. อัตราตายโรคหลอดเลือดสมองตีบ ตัน (I63)

ปี 2561 = **5.32** (ปี 2562 < 5)

## แนวทางแก้ไข

- ประชาชนกลุ่มเป้าหมาย รู้ Atert & Awareness และเข้าถึงบริการทันเวลา ได้รับยาละลายลิ่มเลือดได้เร็ว
- จัดทำระบบ Sub Acute care
- พัฒนาระบบการส่งต่อและการดูแลต่อเนื่อง Tntermediate care



ข้อมูล HDC ณ วันที่ 14 ธันวาคม 61

# ยาเสพติด

Service

กระทรวงสาธารณสุข  
Ministry of Public Health



## มาตรการสำคัญ



## Small Success

ไตรมาส 1

ไตรมาส 4



บำบัดฟื้นฟู

แนวทางบำบัดฟื้นฟู CBTx

จังหวัดดำเนินการ CBTx **100%**

ไตรมาส 2

ไตรมาส 3



กำกับมาตรฐาน

จังหวัดมีการกำกับมาตรฐานหน่วยบำบัด **70%**

จังหวัดมีการกำกับมาตรฐานหน่วยบำบัด **100%**

ไตรมาส 2

ไตรมาส 4



พัฒนากฎหมาย

พัฒนากฎหมายลำดับรองด้านบำบัดฟื้นฟู **40%**

พัฒนากฎหมายลำดับรองด้านบำบัดฟื้นฟู **70%**

ไตรมาส 2

ไตรมาส 3

HA

ยาเสพติด



สถานพยาบาล/สถานฟื้นฟู ผ่านมาตรฐาน **75%**

สถานพยาบาล/สถานฟื้นฟู ผ่านมาตรฐาน **80%**

ไตรมาส 4

ผู้บำบัด



Remission rate (ต่อเนื่อง 3 เดือน) **40%**

Retention rate (ต่อเนื่อง 1 ปี) **20%**



**Situation**  
ผู้ป่วยได้รับการบำบัดและหยุด  
เสพต่อเนื่อง  
Leading indicator **95%**  
Laging indicator **68%**

**KPI**  
Retention rate (ต่อเนื่อง 1 ปี) **20%**  
Remission rate (ต่อเนื่อง 3 เดือน) **40%**



# ผลการดำเนินงาน 3 เดือน ยาเสพติด

ตัวชี้วัด : ร้อยละ 20 ของผู้ติดยาเสพติดที่บำบัดครบตามเกณฑ์ที่กำหนดแต่ละระบบ ได้รับการดูแลต่อเนื่อง 1 ปี (Retention)

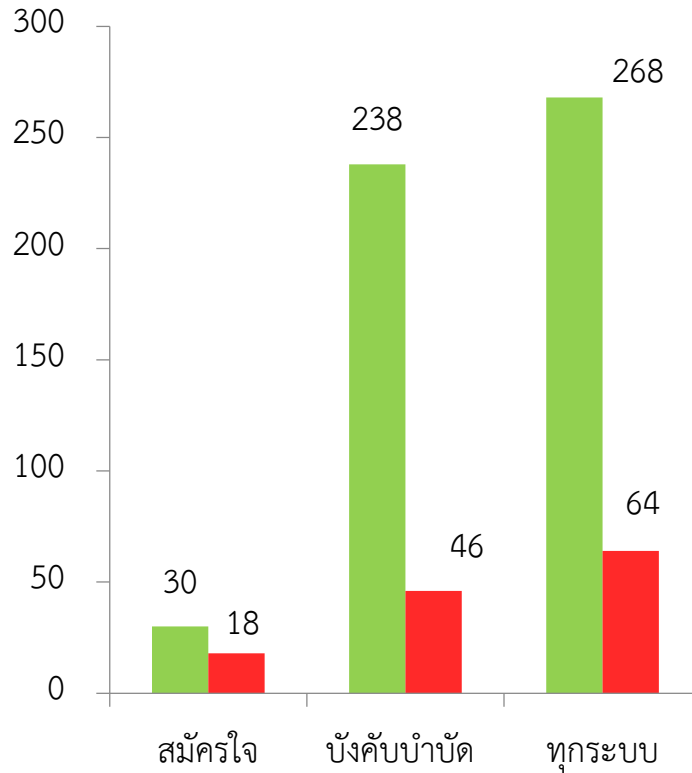
: ร้อยละ 40 ของผู้ใช้ ผู้เสพ ที่บำบัดครบตามเกณฑ์ที่กำหนดแต่ละระบบหยุดเสพต่อเนื่องหลังจำหน่าย 3 เดือน ( Remission)

## สถานการณ์

- เยาวชนอายุ 15 -24 ปี ใช้ยาเสพติดเพิ่มมากขึ้น
- ยาเสพติด มีราคาถูกลง ทำให้กลุ่มเป้าหมายเข้าถึงได้ง่ายขึ้น และสภาพแวดล้อมในชุมชนเอื้อให้ใช้ยาเพิ่มขึ้น
- ขาดการมีส่วนร่วมของภาคีเครือข่ายในการดูแลในชุมชน

## แก้ไขปัญห

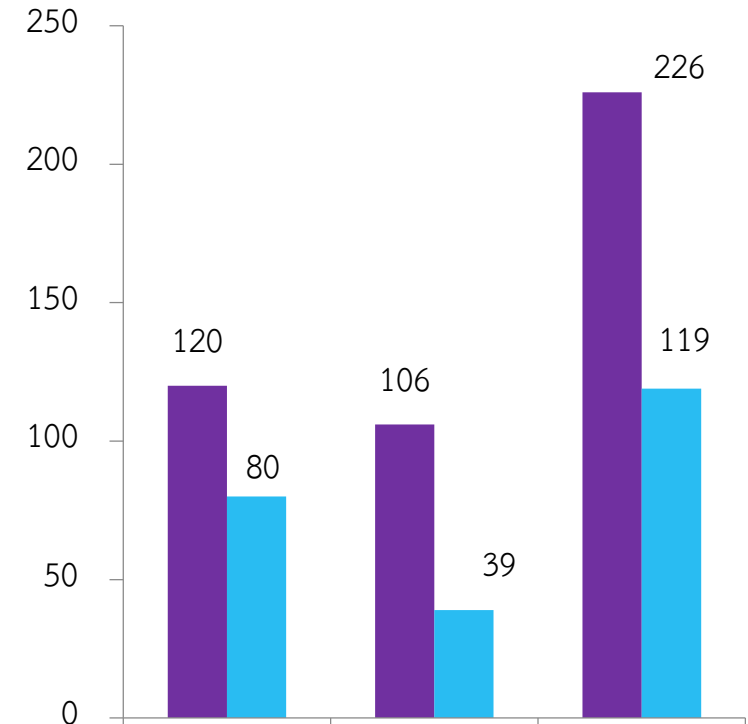
1. ส่งเสริมสร้างความตระหนักและเสริมสร้างภูมิคุ้มกันทางจิตใจทุกกลุ่มวัย
2. เพิ่มการเข้าถึงการบำบัดฟื้นฟู โดยกระบวนการบำบัดฟื้นฟูโดยใช้ชุมชนเป็นศูนย์กลาง ( CBTx )
3. พัฒนาคุณภาพการบำบัดตามมาตรฐานและการเข้าถึงบริการ
4. เพิ่มประสิทธิภาพเจ้าหน้าที่ผู้ติดตามผู้ผ่านการบำบัด



ผ่านการบำบัด

ติดตาม 1 ปี

Retention=23.8



ผ่านการบำบัด

ติดตาม 3 เดือน

Remission=52.6

ตัวชี้วัด : ร้อยละ 20 ของผู้ติดยาเสพติดที่บำบัดครบตามเกณฑ์ที่กำหนดแต่ละระบบ ได้รับการดูแลต่อเนื่อง 1 ปี (Retention)

: ร้อยละ 40 ของผู้ใช้ ผู้เสพ ที่บำบัดครบตามเกณฑ์ที่กำหนดแต่ละระบบหยุดเสพต่อเนื่องหลังจำหน่าย 3 เดือน ( Remission)

อำเภอ	Retention							Remission						
	ระบบสมัครใจ		ระบบบังคับ		รวมทุกระบบ			ระบบสมัครใจ		ระบบบังคับ		รวมทุกระบบ		
	ผู้ผ่าน	ติดตาม1ปี	ผู้ผ่าน	ติดตาม1ปี	ผู้ผ่าน	ติดตาม1ปี	ร้อยละ	ผู้ผ่าน	ติดตาม3 m	ผู้ผ่าน	ติดตาม3m	ผู้ผ่าน	ติดตาม3m	ร้อยละ
เมือง	25	15	62	27	87	42	48.2	33	30	22	15	55	45	81.8
อัญประเทศ	1	1	1	0	2	1	50	11	8	51	17	62	25	40.3
วัฒนานคร			49	8	69	8	16.3	13	11	9	2	22	13	59.0
วังน้ำเย็น			37	9	37	9	24.3	23	8	11	1	34	9	26.5
ตาพระยา			31	2	31	2	6.4	8	5	6	1	14	6	42.8
เขาฉกรรจ์	4	2	29	0	33	2	6.06	9	7	1	0	10	7	70.0
คลองหาด			21	0	21	0	0	0	0	2	0	0	0	0
โคกสูง								17	5	0	0	17	5	29.4
วังสมบูรณ์			8	0	8	0	0	6	6	4	3	10	9	90.0
รวม	30	18	238	46	268	64	23.8	120	80	106	39	226	119	52.6