

ระบบกำกับติดตามประเมินผล เขตสุขภาพที่ 6



ระบบกำกับติดตามและประเมินผล เขตสุขภาพที่ 6
Digital Information Region 6

Home

ภาพรวม ▾

จังหวัด ▾

Login ▾



PA ปลัดกระทรวงฯ / ผู้ตรวจราชการฯ



KPI ตรวจราชการ ปี 2562



ประเด็นสำคัญเขตสุขภาพที่ 6

ประเทศ

เขตสุขภาพ

ชลบุรี

ระยอง

จันทบุรี

ตราด

สมุทรปราการ

ฉะเชิงเทรา

ปราจีนบุรี

สระแก้ว

ลำดับ

หัวข้อ รายการ / ผลการดำเนินงาน

Category

Date

Read



PP & P 6 KPI



Service Excellence 14 KPI



People Excellence 2 KPI



Governance Excellence 6 KPI

👍 PP & P : Primary Care

- > 1. ร้อยละของคลินิกหมอครอบครัวที่เปิดดำเนินการในพื้นที่ (Primary Care Cluster) ค่าเป้าหมายสะสม ร้อยละ 36
- > 2. ร้อยละของ รพ.สต. ที่ผ่านเกณฑ์การพัฒนาคุณภาพ รพ.สต. ดีดดาว ค่าเป้าหมาย ระดับ 3 ดาว 100 % และผ่านเกณฑ์ 5 ดาวสะสม ร้อยละ 60
- > 3. ร้อยละของอำเภอมีการพัฒนาคุณภาพชีวิตระดับอำเภอ (พชอ.) ที่มีคุณภาพ ร้อยละ 60

👧 Mother & Child Health

- > 4. อัตราส่วนการตายมารดาไม่เกิน 17 ต่อแสนการเกิดมีชีพ

5. ระดับความสำเร็จของพัฒนาการเด็กตามเกณฑ์มาตรฐาน

- > 5.1. ร้อยละ 90 ของเด็กอายุ 0-5 ปี ได้รับการคัดกรองพัฒนาการ
- > 5.2. ร้อยละ 20 ของเด็กอายุ 0-5 ปี ที่ได้รับการคัดกรองพัฒนาการ พบสงสัยล่าช้า
- > 5.3. ร้อยละ 90 ของเด็กอายุ 0-5 ปี ที่มีพัฒนาการสงสัยล่าช้าได้รับการติดตาม/ส่งต่อ
- > 5.4. ร้อยละ 60 ของเด็กพัฒนาการล่าช้าได้รับการกระตุ้นพัฒนาการด้วย TEDA4I

🌿 GREEN & CLEAN Hospital

- > 6. โรงพยาบาลผ่านเกณฑ์ฯ ระดับดีมากขึ้นไปร้อยละ 40 และโรงพยาบาลผ่านเกณฑ์ฯ ระดับดีมาก Plus อย่างน้อยจังหวัดละ 1 แห่ง



PA ปลัดกระทรวงฯ / ผู้ตรวจราชการฯ



KPI ตรวจราชการ ปี 2562



ประเด็นสำคัญเขตสุขภาพที่ 6

ประเทศ เขตสุขภาพ ชลบุรี ระยอง จันทบุรี ตราด สมุทรปราการ ฉะเชิงเทรา ปราจีนบุรี สระแก้ว

ลำดับ หัวข้อ รายการ / ผลการดำเนินงาน

Category

Date

Read

ประเด็นสำคัญ เขตสุขภาพที่ 6

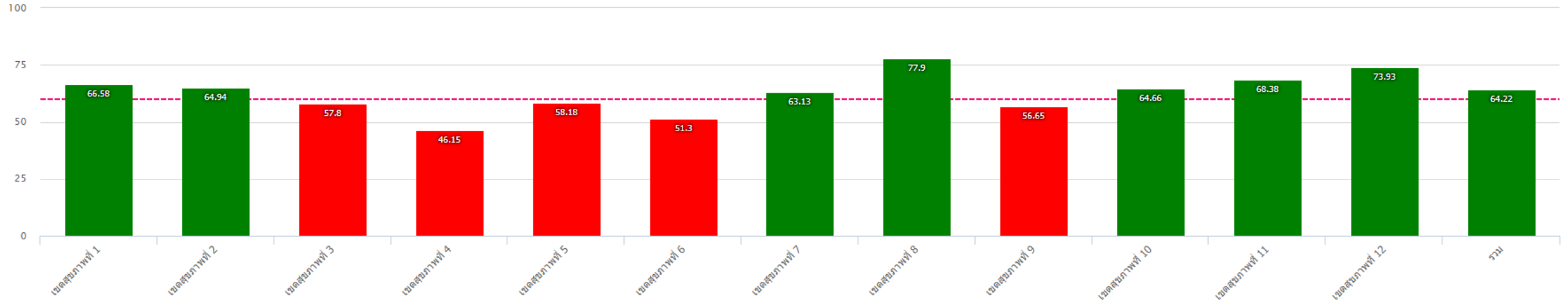
- > 1. ร้อยละของเด็กอายุ 6 เดือน – 2 ปี ได้รับยาต้าน...
2. การฝากครรภ์ก่อน 12 สัปดาห์
- 3.1 ร้อยละของหญิงอายุน้อยกว่า 20 ปี ที่ได้รับบริการคุมกำเนิดด้วยวิธีสมัยใหม่ (Modern Methods) หลังคลอดหรือหลังแท้ง
- 3.2 ร้อยละของหญิงไทยอายุน้อยกว่า 20 ปี หลังคลอดหรือหลังแท้งที่คุมกำเนิดได้รับการคุมกำเนิดด้วยวิธีกึ่งถาวร (ยาฝังคุมกำเนิด/ห่วงอนามัย)

ข้อมูลจาก HDC



เขตสุขภาพ

ร้อยละหญิงตั้งครรภ์ที่ได้รับการฝากครรภ์ครั้งแรกก่อนหรือเท่ากับ 12 สัปดาห์ ปีงบประมาณ 2562



จังหวัด

ร้อยละหญิงตั้งครรภ์ที่ได้รับการฝากครรภ์ครั้งแรกก่อนหรือเท่ากับ 12 สัปดาห์ เขตสุขภาพที่ 6 ปีงบประมาณ 2562

