



สุขภาพจิต



คณะที่ 1

การส่งเสริมสุขภาพ ป้องกันโรค
และการจัดการสุขภาพ



ประเด็นที่ 1 Mother & Child Health

2) ระดับความสำเร็จของการพัฒนาการเด็ก ตาม
เกณฑ์มาตรฐาน

2.4) ร้อยละ 60 ของเด็กพัฒนาการล่าช้าได้รับการกระตุ้นพัฒนาการด้วย TEDA4I



2.1

- คัดกรอง เด็กอายุ 5 ปี 11 เดือน 29 วัน

2.2

- พบเด็กข้อ 2.1 สงสัยล่าช้า ร้อยละ 20 (DSPM1)

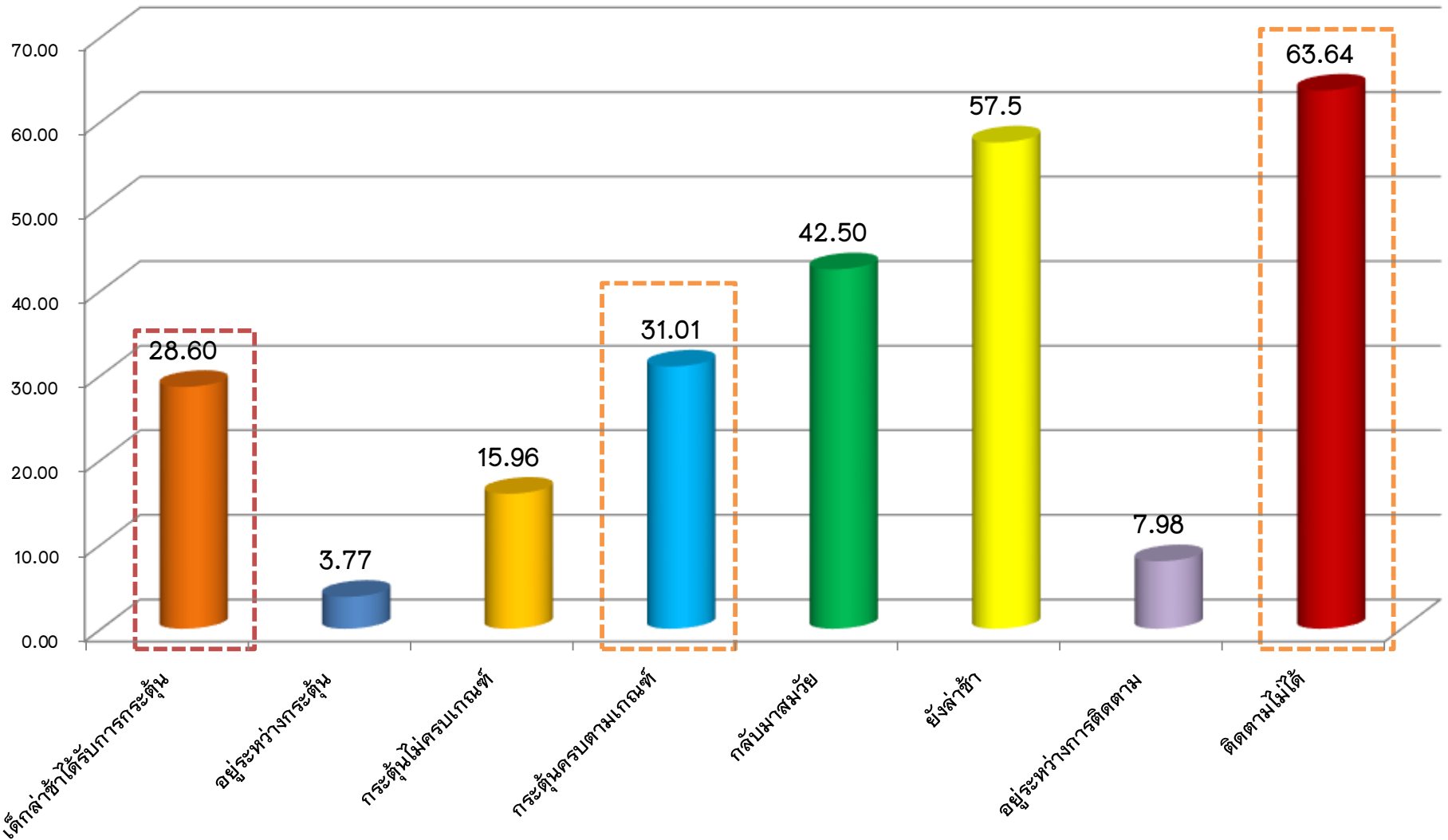
2.3

- เด็กข้อ 2.2 (พบสงสัยล่าช้า) ได้รับการติดตาม / ส่งต่อ (DSPM2)

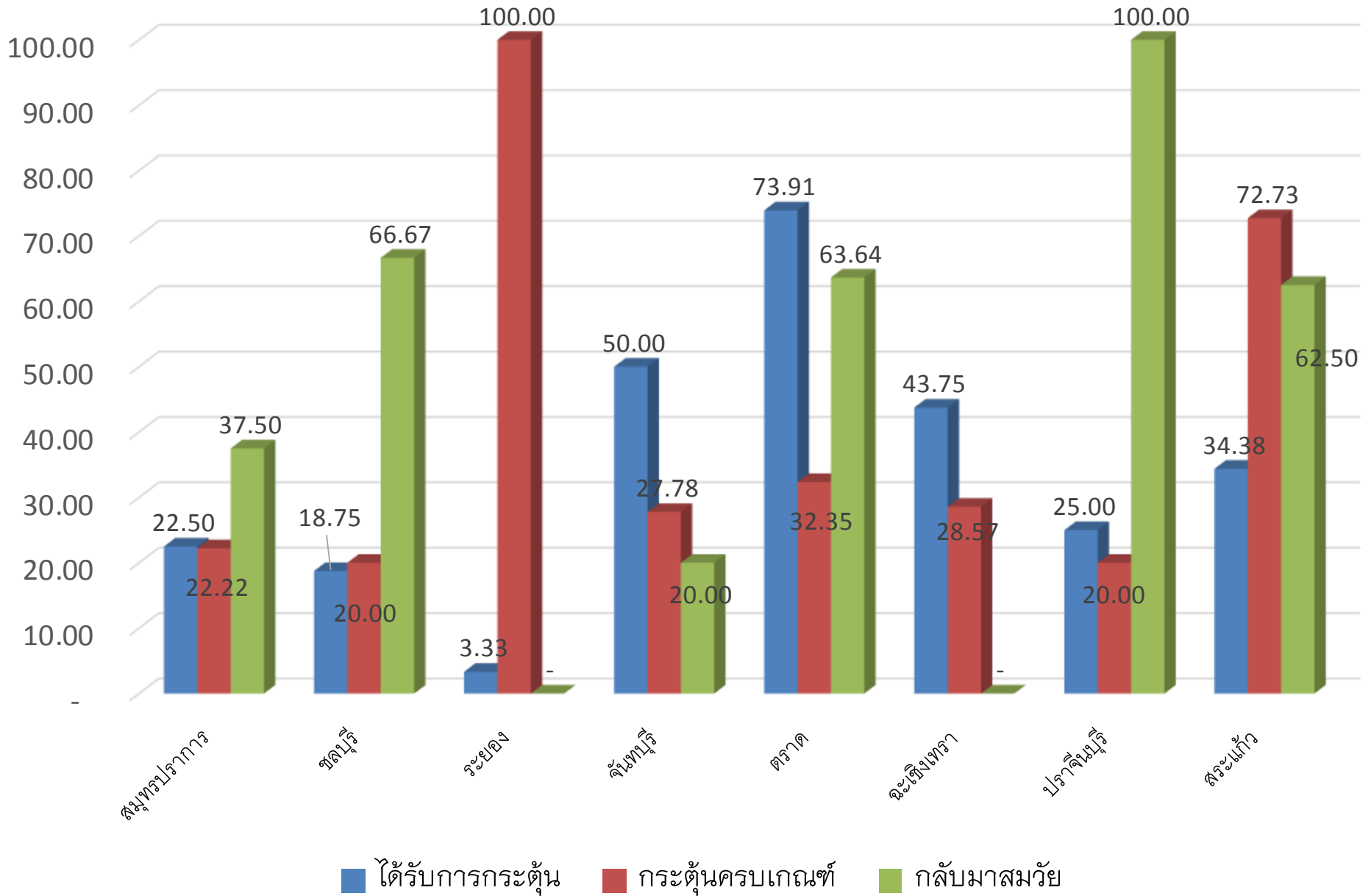
2.4

- เด็กข้อ 2.3 (พบล่าช้า) ได้รับการกระตุ้นด้วย TEDA4I

สถานการณ์ **เด็กปฐมวัย** ที่ได้รับการคัดกรองแล้วพบว่า**มีพัฒนาการสมวัยแล้ว**
 ได้รับการกระตุ้น (ด้วย **TEDA4I**) จน**มีพัฒนาการสมวัย** ปีงบประมาณ 2561
 เขตสุขภาพที่ 6



สถานการณ์การกระตุ้นด้วย TEDA4I





สูตรคำนวณตัวชี้วัด

จำนวนเด็กอายุ 9, 18, 30 และ 42 เดือน มีพัฒนาการล่าช้า

ได้รับการกระตุ้นด้วย TEDA4I

จำนวนเด็กอายุ 9, 18, 30 และ 42 เดือน มีพัฒนาการล่าช้า

X 100



มาตรการการดำเนินงานในพื้นที่

1. สื่อสารนโยบาย
ความสำคัญ แนว
ทางการดำเนินงาน

2. ทบทวน /
ปรับปรุง พัฒนา
ระบบการดูแล /
ติดตาม

3. พัฒนาบุคลากร
- ให้มีความรู้ ทักษะ
- การสื่อสารกับผ
ปกครอง
- การบันทึกข้อมูล

4. สนับสนุนสื่อ /
เทคโนโลยี



การตรวจติดตาม

1. การ
พัฒนา
ศักยภาพ

2. ระบบการ
ติดตาม

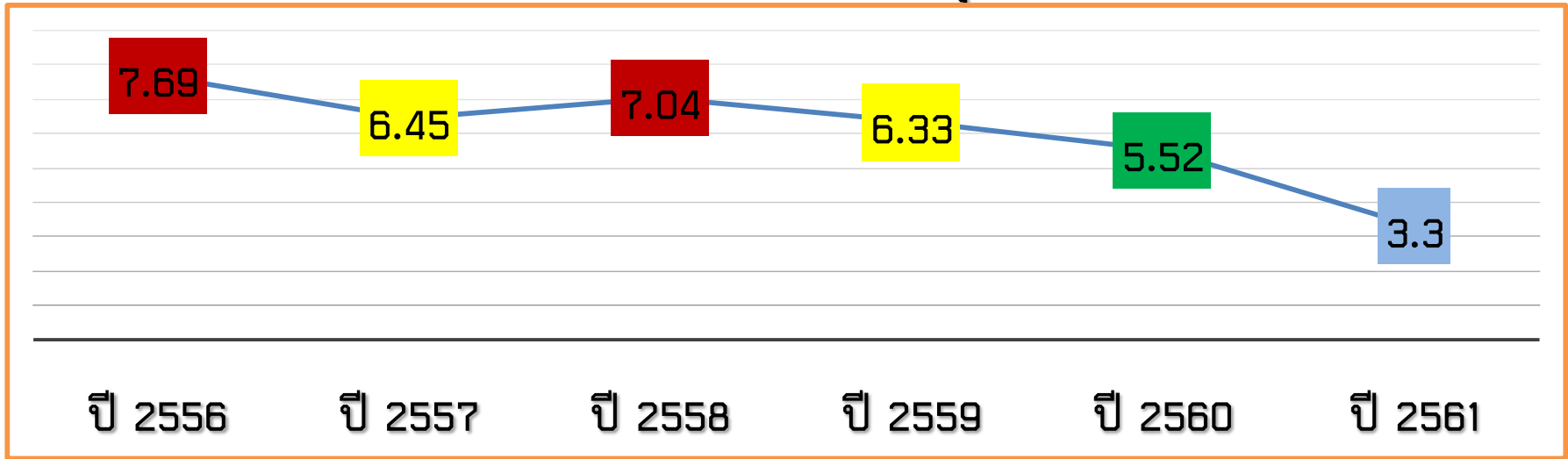
3. การ
บันทึกข้อมูล



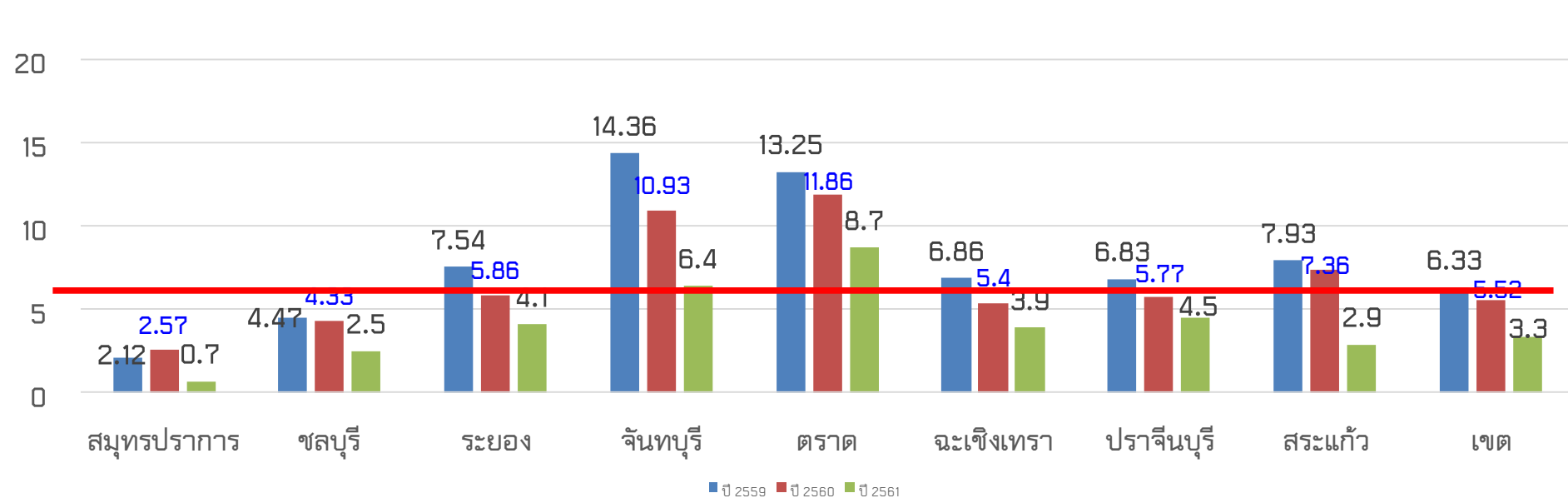
ตอนที่ 2

การพัฒนาระบบบริการสุขภาพ

สถานการณ์การฆ่าตัวตายสำเร็จของเขตสุขภาพที่ 6 ปี 2556-2561



อัตราการฆ่าตัวตายสำเร็จของเขตสุขภาพที่ 6 ปี 2559-2561



ที่มา : ศูนย์ป้องกันการฆ่าตัวตายระดับชาติ <http://www.suicidethai.com>



ประเด็นที่ 6 SP สาขาสุภาพจิตและจิตเวช

12) อัตราการฆ่าตัวตายสำเร็จ

สูตรคำนวณตัวชี้วัด

$$\frac{\text{จำนวนผู้ฆ่าตัวตายสำเร็จ}}{\text{จำนวนประชากรกลางปี 2562}} \times 100,000$$



มาตรการการดำเนินงานในพื้นที่

1. Acute care

2. ระบบบริการ

- พัฒนาการเข้าถึงบริการ

- การบูรณาการ



การตรวจติดตาม

1. ผังขั้นตอน
การดำเนินงาน

2. การประเมิน
ตนเอง และ
แผนพัฒนา
ยกระดับระบบ
บริการ

3. การเฝ้า
ระวังและ
ป้องกันปัญหา
บูรณาการกับ
ท้องถิ่น

4. การดูแลผู้
ที่พยายามฆ่าตัว
ตาย

5. การติดตาม
ต่อเนื่อง



ตอบข้อซักถาม



