



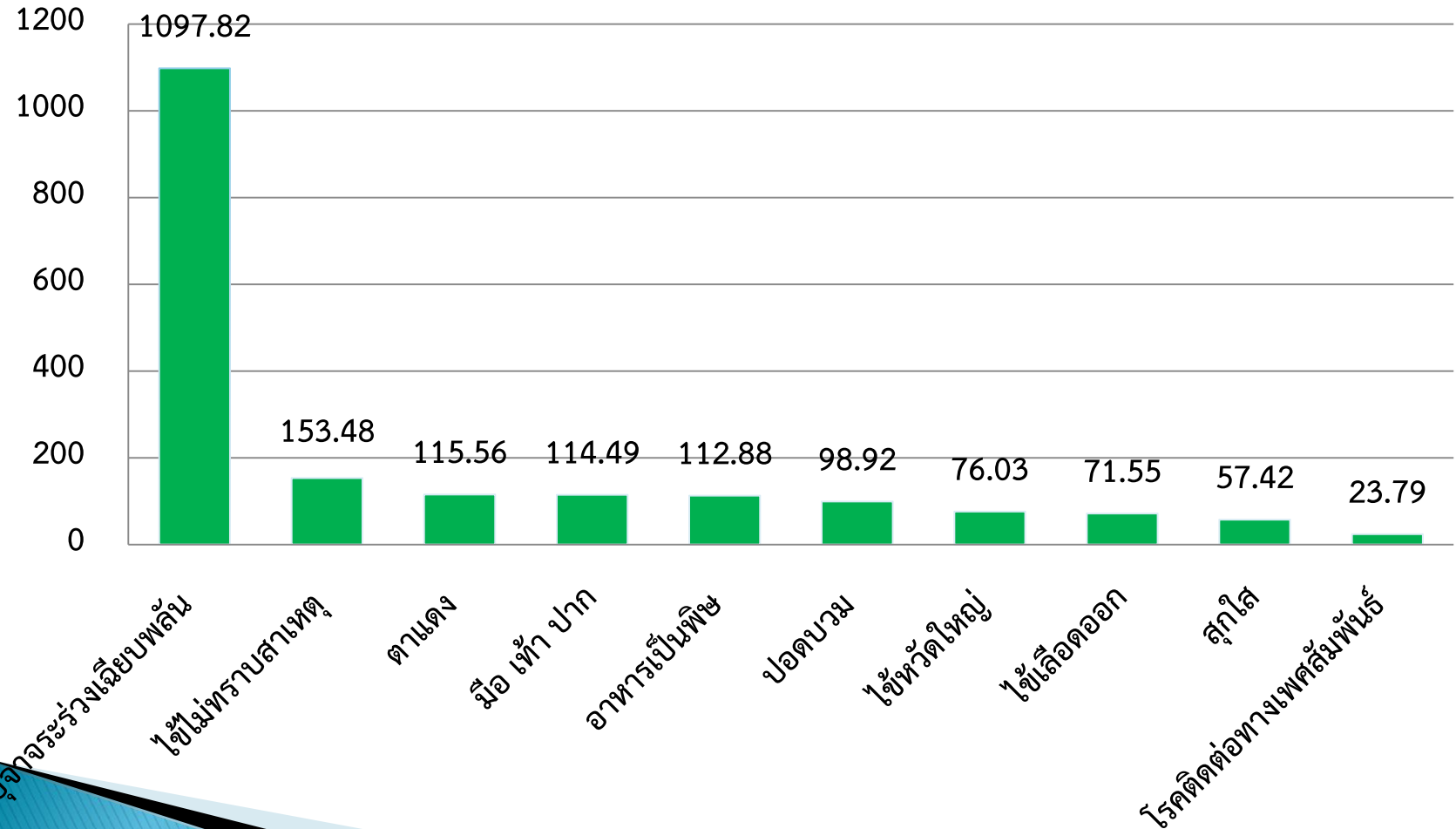
# คปสจ.เดือนพฤศจิกายน 2561

กลุ่มงานควบคุมโรคติดต่อ

สำนักงานสาธารณสุขจังหวัดสระแก้ว

# สถานการณ์โรค 10 อันดับจังหวัดสระแก้ว

อัตราป่วย/แสนปชก.



ถึงเวลา



# โรคไข้เลือดออก



## ประเทศไทย

พบผู้ป่วย 73,158 ราย อัตราป่วย 110.74/  
แสนปชก. เสียชีวิต 99 ราย อัตราตายร้อยละ 0.15  
3 อันดับแรก

1. นครปฐม 289.46/แสนปชก.
2. นครสวรรค์ 242.52/แสนปชก.
3. นครนายก 229.48/แสนปชก.

### จ.สระแก้ว

อัตราป่วย 71.55/แสนปชก.

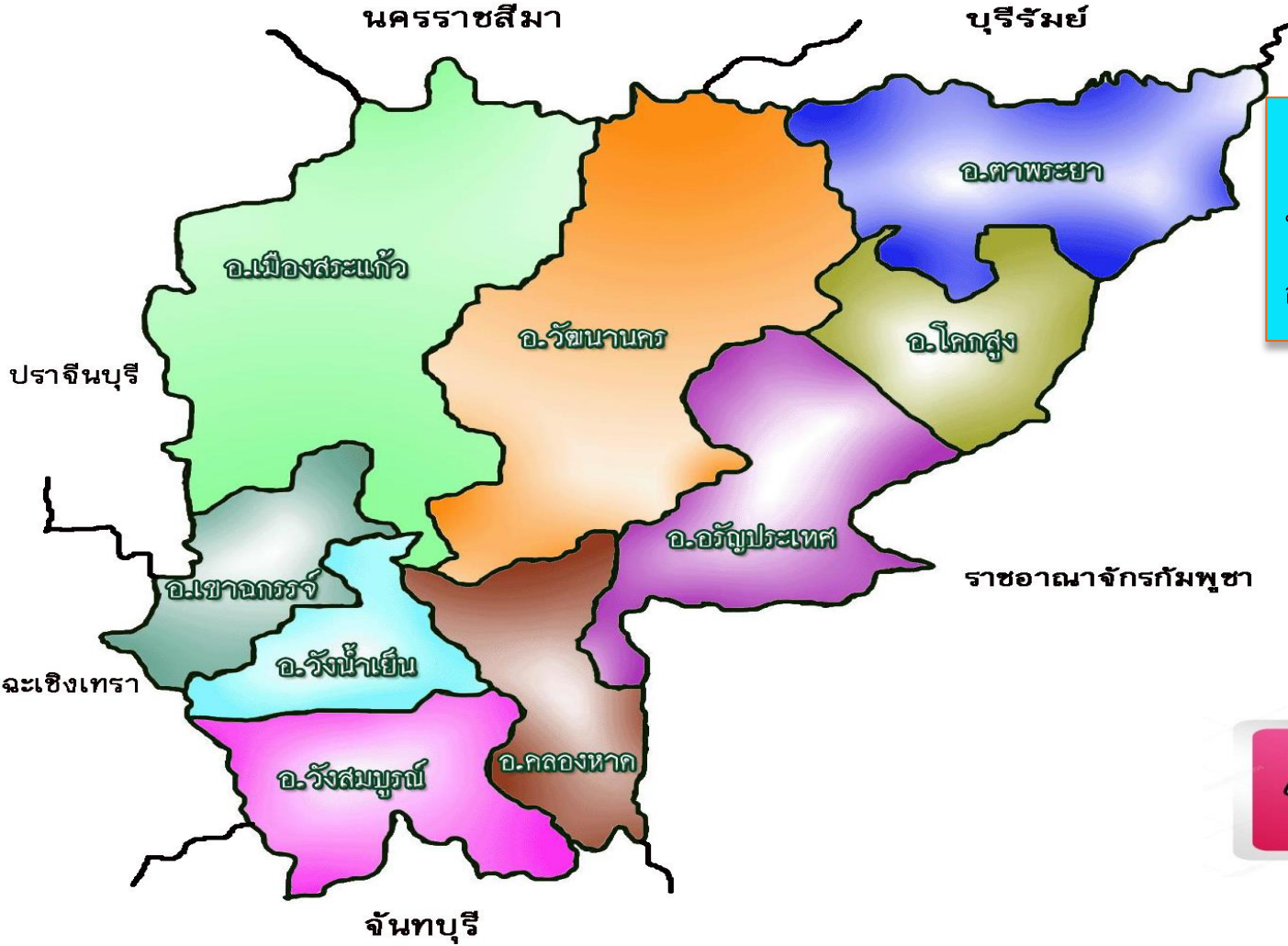
ลำดับที่ 50 ของประเทศ (เดือน ต.ค.ลำดับที่ 49 )

ลำดับที่ 7 ของเขตสุขภาพที่ 6 (8 จังหวัด)

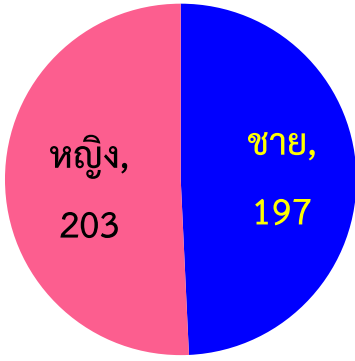
ถึงเวลา



# โรคไข้เลือดออก



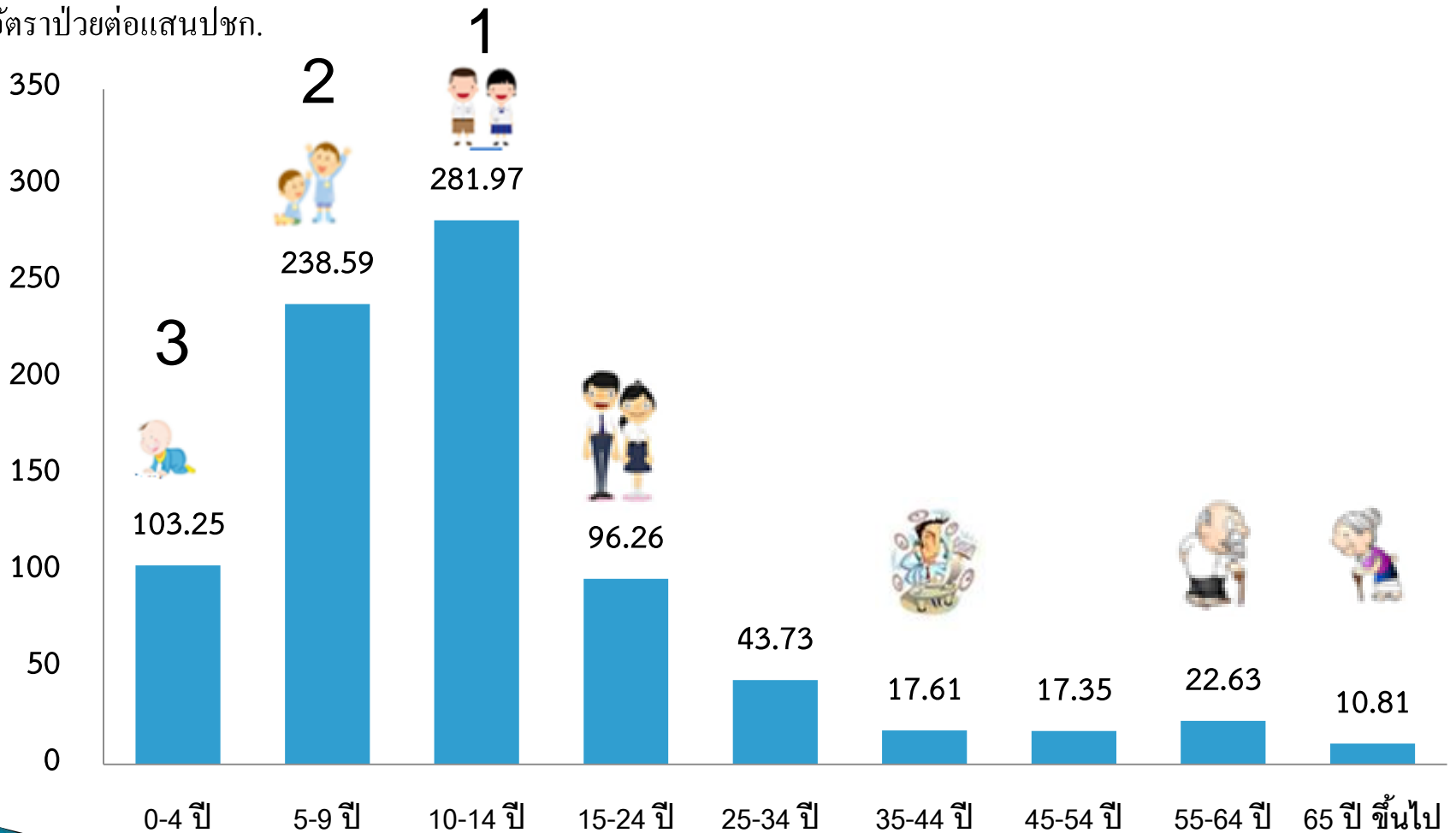
**จังหวัดสระแก้ว**  
 พบผู้ป่วย 400 ราย  
 อัตราป่วย 71.55 / แสนปชก.



1.03 : 1

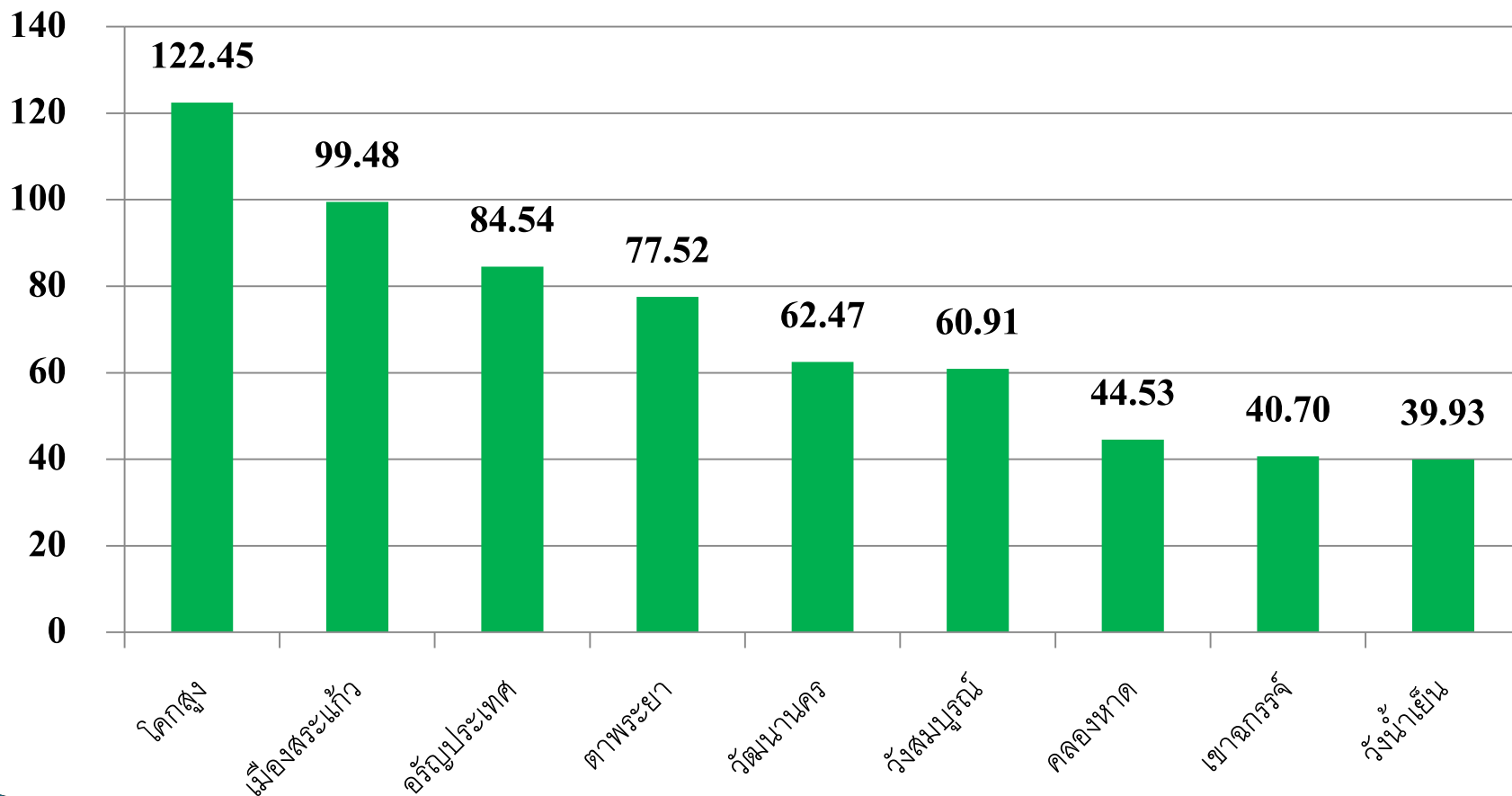
# อัตราป่วยโรคไข้เลือดออกจังหวัดสระแก้วปี 2561 จำแนกตามกลุ่มอายุ

อัตราป่วยต่อแสนปช.



# อัตราป่วยโรคไข้เลือดออกจังหวัดสระแก้วปี 2561 จำแนกรายอำเภอ

อัตราป่วยต่อแสนปชก.



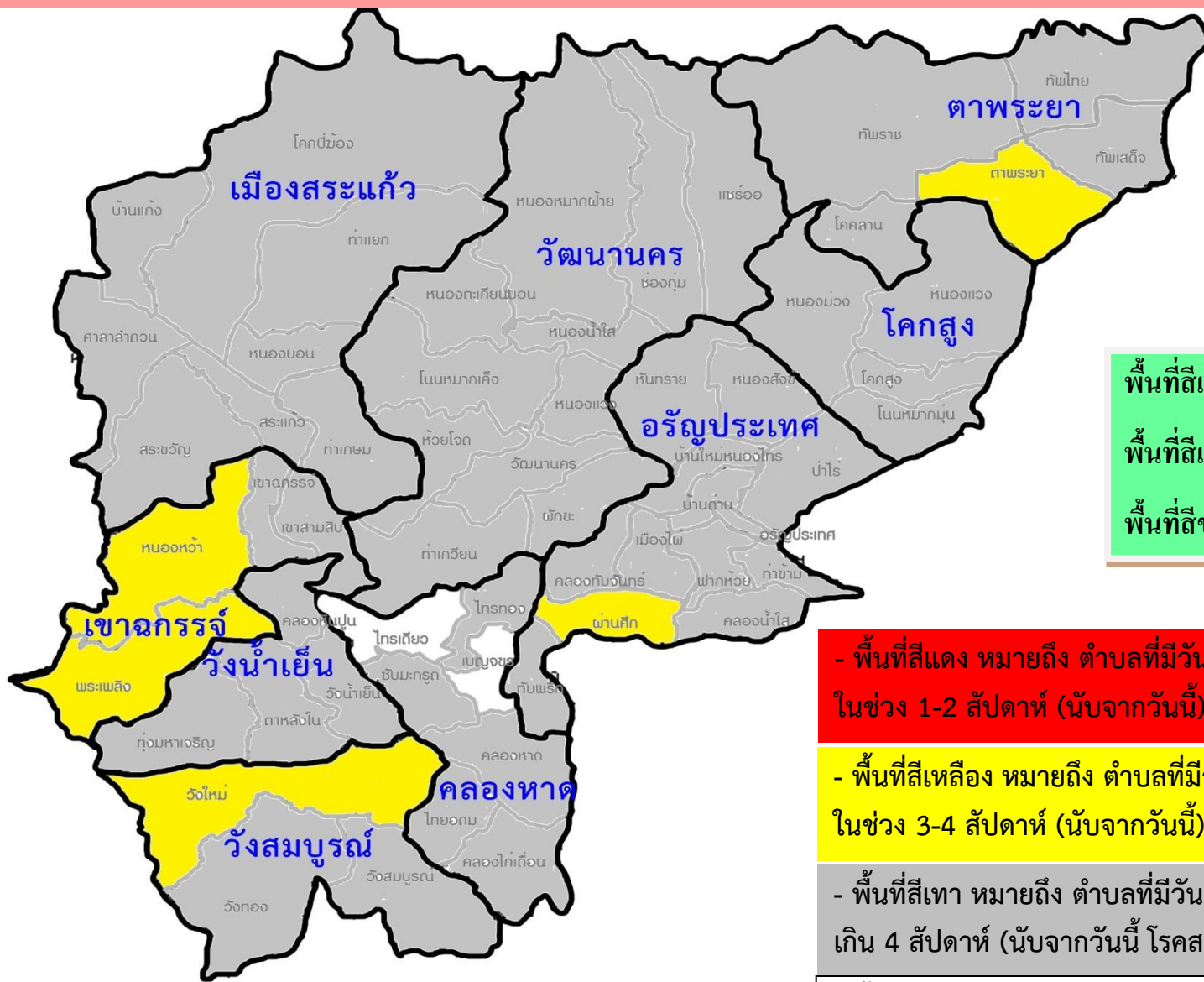
# จำนวนผู้ป่วยโรคไข้เลือดออกจังหวัดสระแก้วปี 2561 (3 เดือนย้อนหลัง)

ลำดับ ที่	อำเภอ	กันยายน 2561	ตุลาคม 2561	พฤศจิกายน 2561	รวม 3 เดือนที่ ผ่านมา	รวม 1 ม.ค. – 20 พ.ย. 61
		จำนวนผู้ป่วย (ราย)	จำนวนผู้ป่วย (ราย)	จำนวนผู้ป่วย (ราย)		
1	เมืองสระแก้ว	17	8	0	25	110
2	โคกสูง	10	2	0	12	33
3	เขาฉกรรจ์	4	6	1	11	23
4	อรัญประเทศ	5	3	0	8	75
5	วังน้ำเย็น	1	7	0	8	25
6	วัฒนานคร	2	4	0	6	51
7	คลองหาด	3	0	0	3	17
8	วังสมบูรณ์	2	1	0	3	22
9	ตาพระยา	0	0	1	1	44
รวม		44	31	2	77	400

เดือนกันยายน ตุลาคมและพฤศจิกายนที่ผ่านมา พบผู้ป่วยลดลง โดยพบผู้ป่วยรายใหม่สูงสุด ๓ อันดับแรกที่อำเภอเมืองสระแก้ว อำเภอโคกสูง และอำเภอเขาฉกรรจ์

# แผนที่แสดงพื้นที่ที่พบผู้ป่วยโรคไข้เลือดออกจังหวัดสระแก้ว

เดือนพฤศจิกายน 2561



พื้นที่สีเหลือง 5 ตำบล  
พื้นที่สีเทา 52 ตำบล  
พื้นที่สีขาว 2 ตำบล

- พื้นที่สีแดง หมายถึง ตำบลที่มีวันเริ่มป่วยของผู้ป่วยรายสุดท้าย ในช่วง 1-2 สัปดาห์ (นับจากวันนี้)

- พื้นที่สีเหลือง หมายถึง ตำบลที่มีวันเริ่มป่วยของผู้ป่วยรายสุดท้าย ในช่วง 3-4 สัปดาห์ (นับจากวันนี้)

- พื้นที่สีเทา หมายถึง ตำบลที่มีวันเริ่มป่วยของผู้ป่วยรายสุดท้าย เกิน 4 สัปดาห์ (นับจากวันนี้ โรคสงบแล้ว)

- พื้นที่สีขาว หมายถึง ตำบลที่ไม่มีผู้ป่วย (จนถึงปัจจุบัน)





**Mastery**



**Originality**



**People Centered**



**Humility**

ประชาชนสุขภาพดี เจ้าหน้าที่มีความสุข ระบบสุขภาพยั่งยืน