

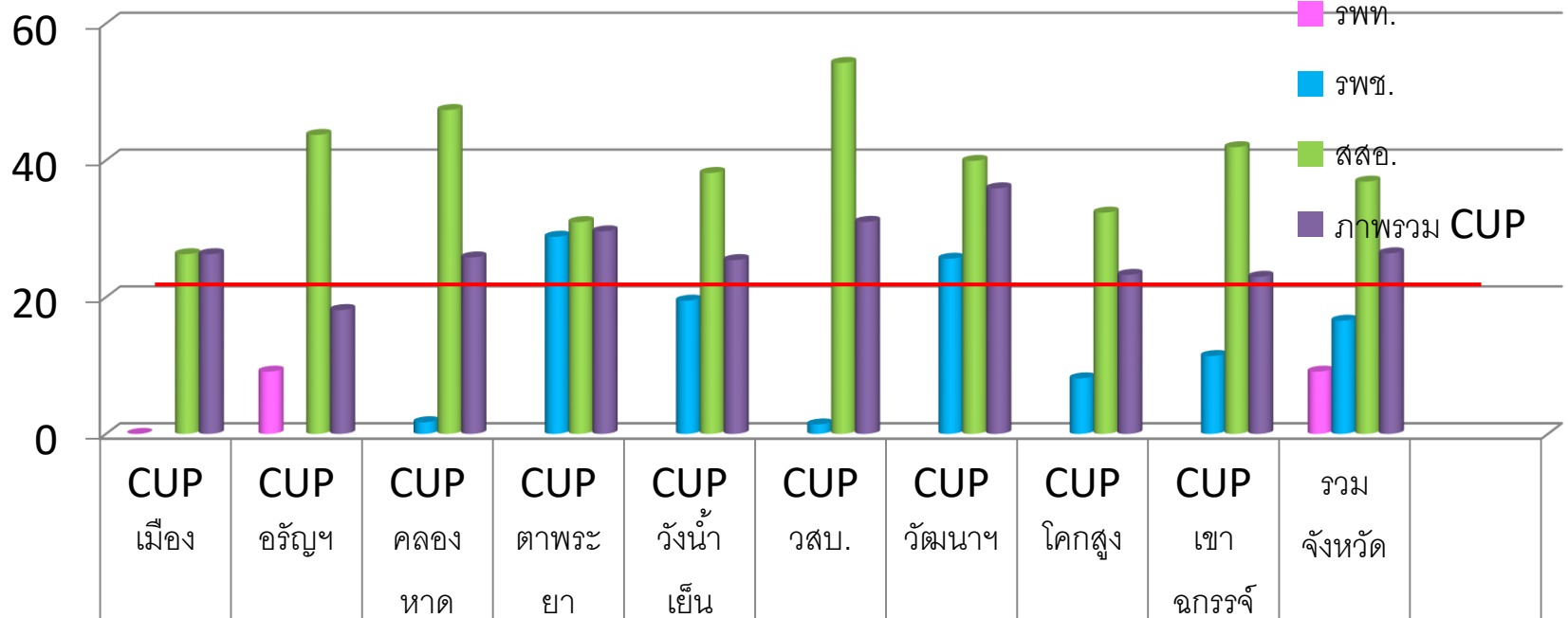
# กลุ่มงานการแพทย์แผนไทยและการแพทย์ทางเลือก

20 พ.ย. 2561

**เป้าประสงค์** ต้นแบบการจัดบริการสุขภาพด้วยการแพทย์แผนไทย ที่ประสบความสำเร็จในระดับประเทศ  
**จุดยืนที่ 4 กลยุทธ์ที่ ๗** โครงการยกระดับสถานบริการสุขภาพและผลิตภัณฑ์สมุนไพร จังหวัดสระแก้ว

KPI	ค่าเป้าหมาย	ผลการดำเนินงาน
<input type="checkbox"/> ร้อยละผู้ป่วยนอกทั้งหมดที่ได้รับบริการตรวจ วินิจฉัย รักษาโรคและฟื้นฟูสภาพด้วยศาสตร์แพทย์แผนไทยและการแพทย์ทางเลือก <ul style="list-style-type: none"> <li>** รพศ/รพท.</li> <li>** รพช.</li> <li>** รพ.สต</li> </ul>	ร้อยละ 18.5  ร้อยละ 12  ร้อยละ 20  ร้อยละ 35	26.39  9.10  16.54  36.87

**KPI ร้อยละผู้ป่วยนอกทั้งหมดที่ได้รับบริการตรวจ วินิจฉัย รักษาโรคและฟื้นฟูสภาพด้วยศาสตร์แพทย์แผนไทยและการแพทย์ทางเลือก ร้อยละ 18.5 (ณ 16 พ.ย.61)**



รพท.	0	9.1								9.1	
รพช.			1.7	28.81	19.47	1.38	25.6	8.11	11.38	16.54	
สสอ.	26.26	43.7	47.34	30.96	38.14	54.22	39.9	32.34	41.9	36.87	ผ่านเกณฑ์
ภาพรวม CUP	26.26	18.1	25.79	29.6	25.4	30.99	35.89	23.24	22.96	26.39	



ไม่ผ่าน

รพร.สระแก้ว/รพ.อรัญ/  
คลองหาด/เขานกกระจก/  
โคกสูง/วังสมบูรณ์

## ปัญหา

- ผู้ป่วยส่วนใหญ่รับการรักษาเฉพาะทาง
- เจ้าหน้าที่ที่มีไม่เพียงพอในการให้บริการนวดรักษา
- การกำจัดการซื้อข้อมูลผู้ป่วย(ผู้หมวด 1 คน/คนป่วย 5 คน/วัน)

## แนวทางการแก้ไข

### ระดับ รพ.

- \* คลินิกครบวงจรด้านการแพทย์แผนไทย/  
OPD คู่ขนาน
- \* Stroke เน้น Intermediate Care ใน รพ.

### ระดับ รพ.สต

- \*\* พัฒนาศักยภาพ Node การจัดการบริการ ( 4 รพ.สต ต่อ แพทย์แผนไทย 1 คน )
- \*\* การฟื้นฟูผู้ป่วย Stroke ในชุมชน
- \*\* การส่งเสริมสุขภาพและป้องกันโรคด้วยศาสตร์การแพทย์แผนไทยให้ครอบคลุมทุกกลุ่มวัย (แม่หลังคลอด/ผู้สูงอายุ/ นวดกระตุ้นพัฒนาการเด็ก)
- \*\* การประชาสัมพันธ์การเข้าถึงบริการ

## ปัญหา

- ยาสมุนไพรไม่เพียงพอในการจ่าย

## แนวทางการดำเนินงาน

- \*\* รพ./สสอ.จัดทำแผนการซื้อส่งให้กับ รพ.วังน้ำเย็นเพื่อทำการผลิตให้ทันการใช้
- \*\* ประชุมแก้ไขปัญหาในระดับจังหวัด