

KPI : ร้อยละ ของหน่วยงานในสังกัดสำนักงานสาธารณสุขจังหวัดสระแก้ว
ประเมิน ITA ร้อยละ:90

คะแนนเฉลี่ย ITA (KPI 60) จังหวัดสระแก้ว					
ค่าเป้าหมาย ไตรมาส 4 ร้อยละ 90					
จังหวัด	คะแนน	รพ.	คะแนน	สสอ.	คะแนน
สสจ.สก.	100.00	รพร. สก.	93.94	สสอ.เมือง	96.97
		รพ.อรัญ	90.91	สสอ.อรัญ	96.97
		รพ.วัฒนานคร	90.91	สสอ.วัฒนานคร	100.00
		รพ.เขาฉกรรจ์	100.00	สสอ.เขาฉกรรจ์	96.97
		รพ.วังน้ำเย็น	69.70	สสอ.วังน้ำเย็น	93.94
		รพ.วังสมบูรณ์	100.00	สสอ.วังสมบูรณ์	96.97
		รพ.คลองหาด	69.70	สสอ.คลองหาด	100.00
		รพ.โคกสูง	93.94	สสอ.โคกสูง	100.00
		รพ.ตาพระยา	81.82	สสอ.ตาพระยา	100.00
	100.00		790.91		881.82
	100.00	รพ.	87.88	สสอ.	97.98
				1,772.73	
เฉลี่ย จังหวัด ร้อยละ				93.30	

ITA ปีงบประมาณ2561 จังหวัดสระแก้วอยู่ในอันดับที่3ของเขต 93.30

หน่วยงานในสังกัด สำนักงานสาธารณสุขจังหวัดสระแก้ว ไม่ผ่านเกณฑ์
3แห่งคือ

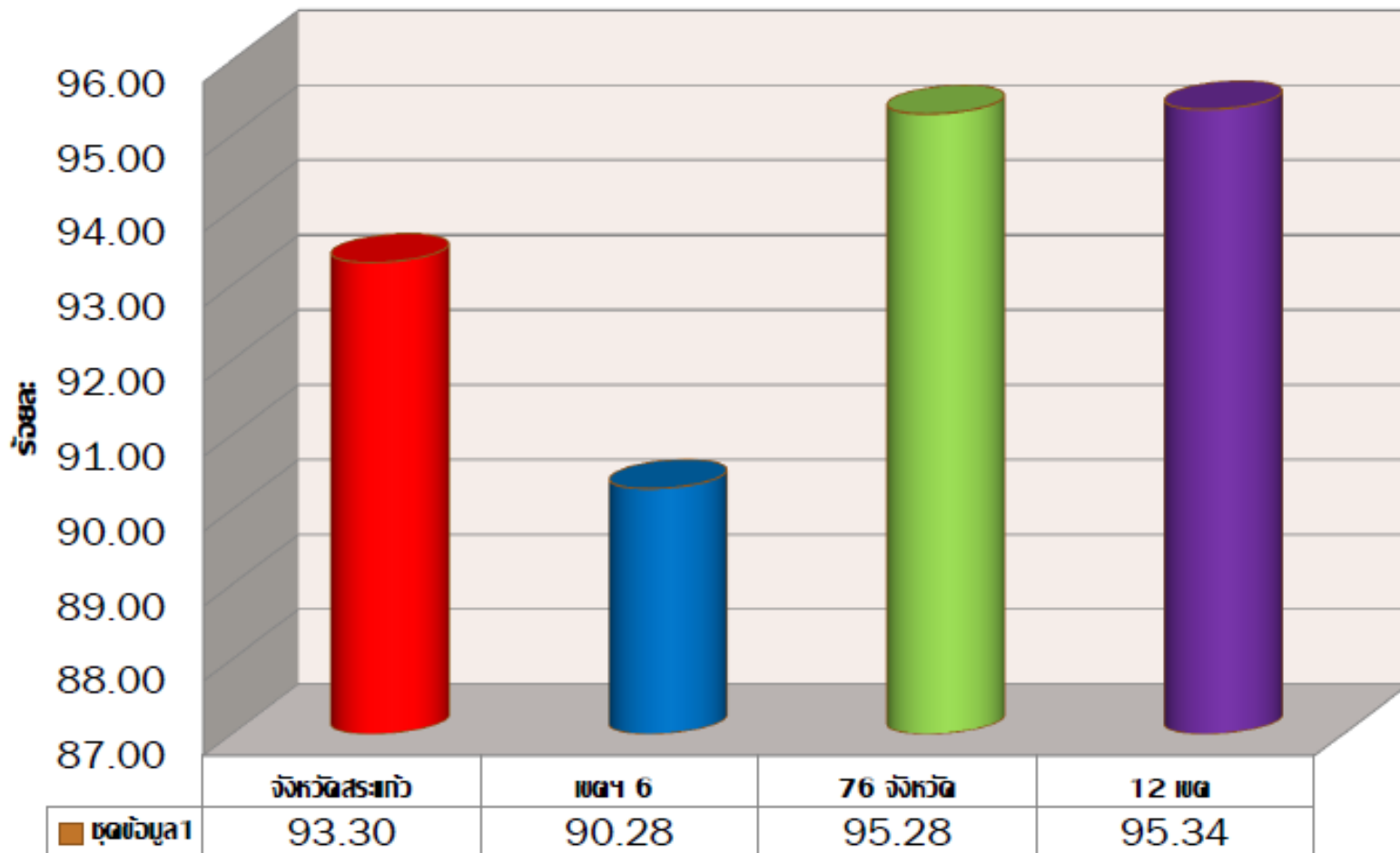
-รพ.วังน้ำเย็น 69.70

-รพ.คลองหาด 69.70

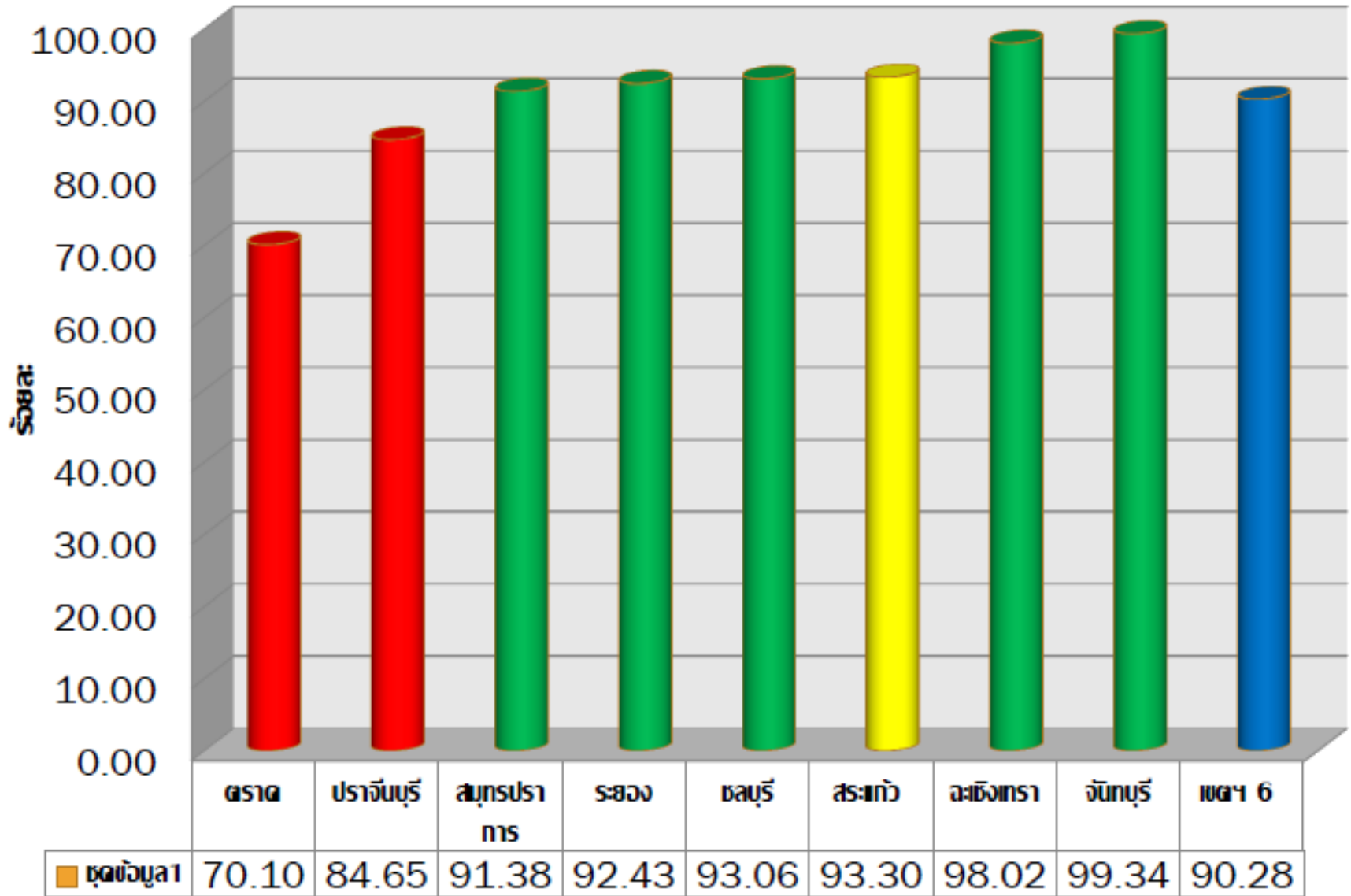
-รพ.ตาพระยา 81.82

คะแนนเฉลี่ย ITA (KPI60)ไตรมาส4 จังหวัดสระแก้วต่ำเป้าหมาย ร้อยละ:90

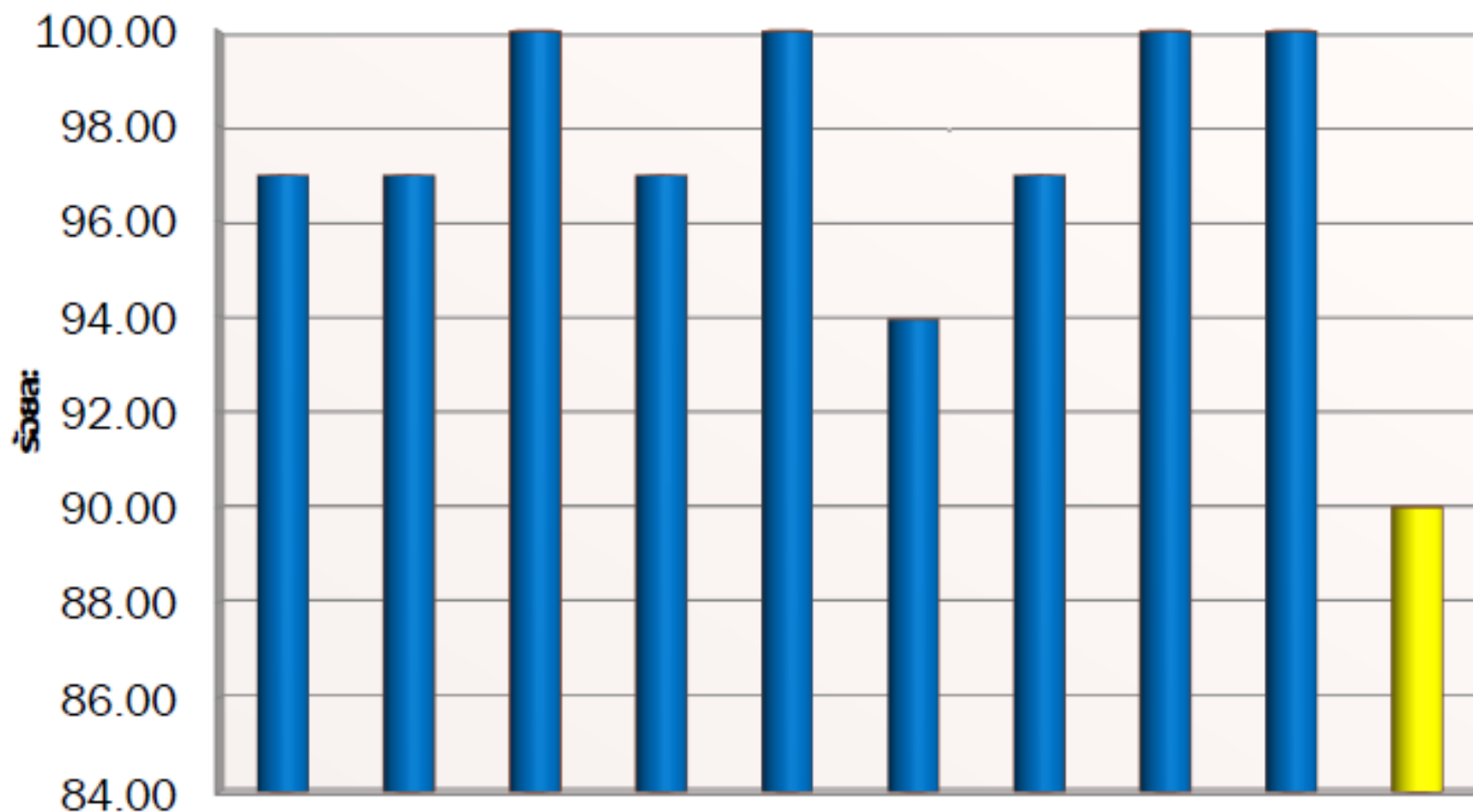
คะแนนเปรียบเทียบระดับประเทศ



เปรียบเทียบเขต 6

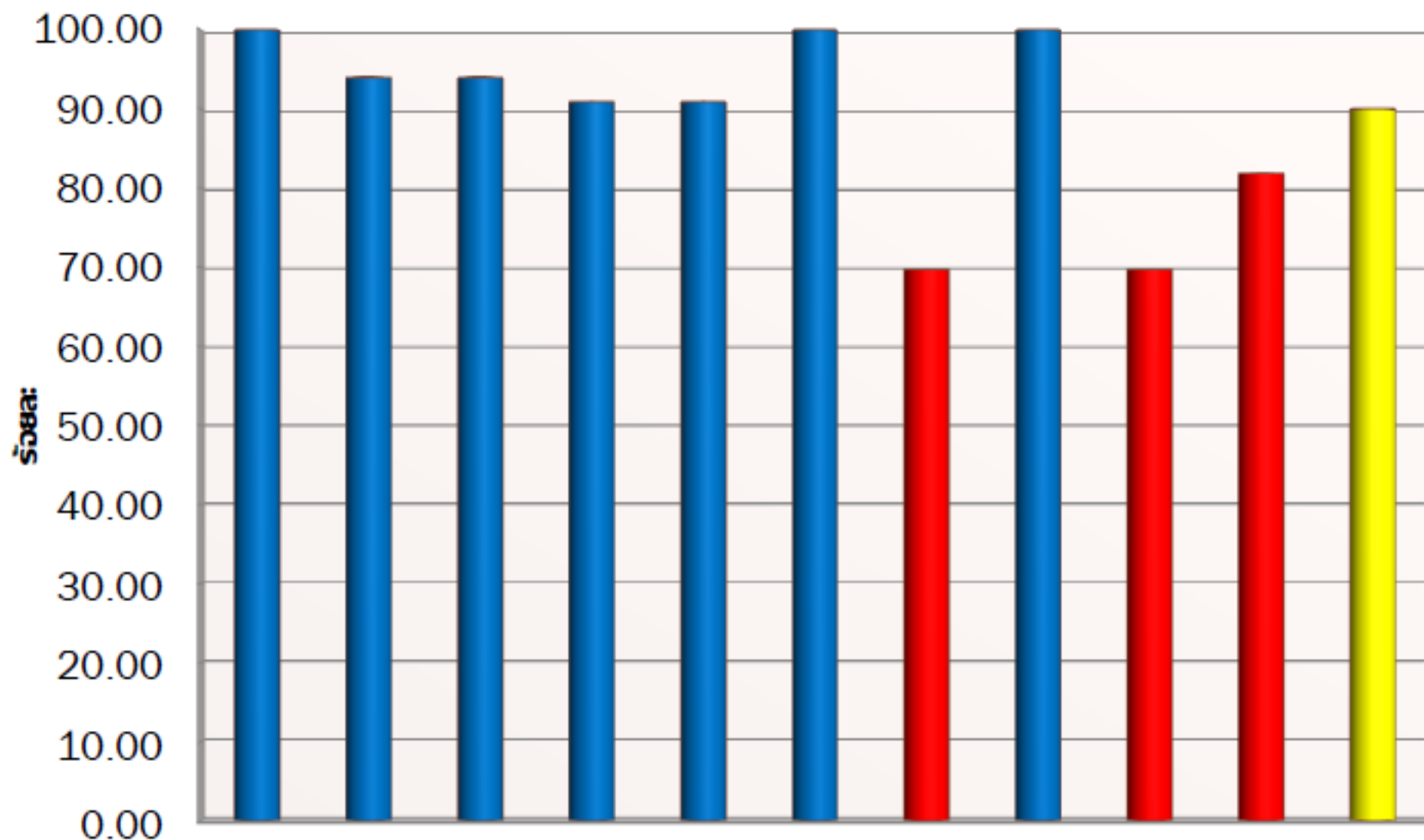


สำนักงานสาธารณสุขอำเภอ.



	สสอ.เมือง	สสอ.ท่ากระหรี่	สสอ.ตาพระยา	สสอ.เวียง	สสอ.วัฒนานคร	สสอ.วังน้ำเย็น	สสอ.วังสมบูรณ์	สสอ.คลองหาด	สสอ.โคกสูง	ค่าเป้าหมาย
■ ชุดข้อมูล 1	96.97	96.97	100.0	96.97	100.0	93.94	96.97	100.0	100.0	90.00

สสจ. /โรงพยาบาล



	สสจ.สท.	สว.โคกสูง	สวส. สท.	สว.วรัญญู	สว.วัฒนานคร	สว.ทท. อรรจน์	สว.วังน้ำเย็น	สว.วังสมบูรณ์	สว.ดงหลวง	สว.ตาพระยา	ฝ่าป่าภามาศ
■ บุคคลวิบูลย์	100.0	93.94	93.94	90.91	90.91	100.0	69.70	100.0	69.70	81.82	90.00

**KPI : ร้อยละของหน่วยงานภายในสำนักงานสาธารณสุขจังหวัดสระแก้ว
ผ่านเกณฑ์การประเมิน ระบบการควบคุมภายใน ร้อยละ100**

ติดตามการจัดส่งรายงานผลการติดตามควบคุมภายใน รอบ 12 เดือน ปี 2561

โรงพยาบาล	สสอ.	กลุ่มงาน ใน สสอ.สก.	
รพ.เขาลกรรจ์	สสอ.วังสมบูรณ์	1	พัฒนาคุณภาพ
รพ.วังสมบูรณ์	สสอ.วังน้ำเย็น	2	นิติการ
รพ.ร.สระแก้ว	สสอ.ตาพระยา	3	บริหารทั่วไป
รพ.วัฒนานคร	สสอ.เมือง	4	ส่งเสริมสุขภาพ
รพ.โคกสูง	สสอ.โคกสูง	5	แพทย์แผนไทย
รพ.ตาพระยา	สสอ.คลองหาด	6	พัฒนายุทธศาสตร์
รพ.อรัญ	สสอ.วัฒนานคร	7	ควบคุมโรค
รพ.วังน้ำเย็น	สสอ.เขาลกรรจ์	8	ทันตสาธารณสุข
รพ.คลองหาด	สสอ.อรัญ	9	ทรัพยากรบุคคล
		10	ประกันสุขภาพ
		11	NCD
		12	อนามัยสิ่งแวดล้อม
		13	คุ้มครองผู้บริโภค

รายงานผลการตรวจสอบภายในปีงบประมาณ 2561

รายงานผลปี2561	รายงานการแก้ไขตามข้อทักท้วงและข้อเสนอแนะ		
หน่วยงานที่ส่งแล้ว	ทีมตรวจสอบ สธ.	ทีมตรวจสอบเขต6	ทีมตรวจสอบจังหวัด
สสจ.สระแก้ว	สสจ.สระแก้ว ส่งแล้ว	ทีมตรวจสอบเขต6ได้ส่งผล ตรวจสอบภายในมาเมื่อวันที่ 11ตุลาคม 2561 อยู่ระหว่าง ดำเนินการแก้ไขตามข้อทักท้วงและ รายงานเขตภายใน 45วัน ประกอบไปด้วย สสจ.สระแก้ว / รพร.สระแก้ว / สสอ. วังน้ำเย็น / รพ.สต.คลองจระเข้ / รพ. สต.ตาหลังใน	หน่วยงานที่ส่งแล้ว
CUPตาพระยา	รพร.สระแก้ว ยังไม่ได้ส่ง		รพ.วัฒนานคร
CUPโคกสูง			รพ.คลองหาด
CUPเขาฉกรรจ์			รพ.อรัญประเทศ
CUPคลองหาด			รพ.เขาฉกรรจ์
CUP อรัญประเทศ			สสอ.วัฒนานคร
CUP วังน้ำเย็น			สสอ.เขาฉกรรจ์
CUPวังสมบุญ			รพ.วังสมบุญ
หน่วยงานที่ยังไม่ส่ง			หน่วยงานที่ยังไม่ส่ง
CUPวัฒนานคร			รพร.สระแก้ว
CUPเมือง		รพ.ตาพระยา	
		สสอ.เมือง(รพ.สต.2แห่ง)	