

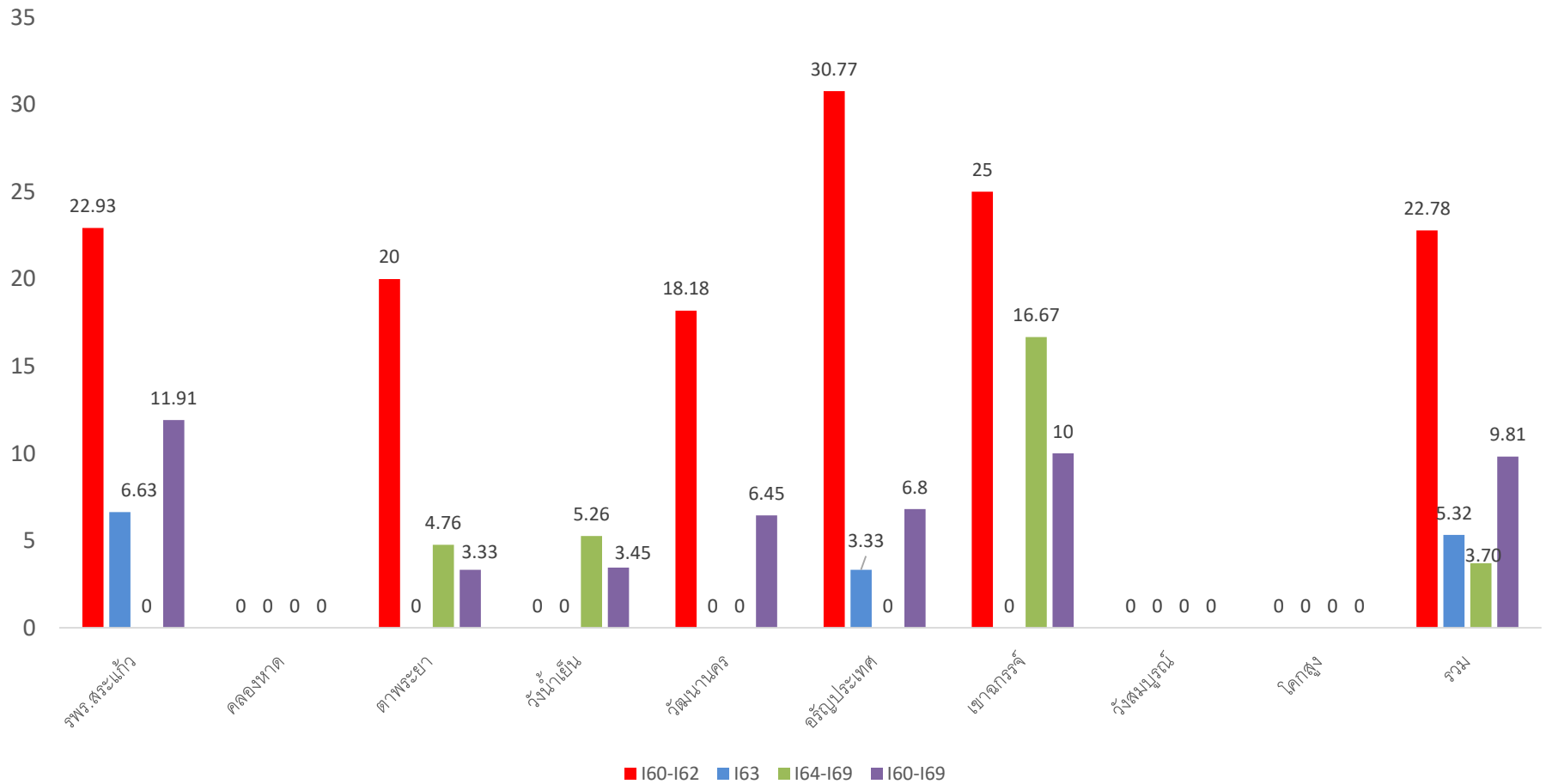
# สรุปผลการดำเนินงาน NCD ปีงบประมาณ 2561

กลุ่มงานควบคุมโรคไม่ติดต่อ สุขภาพจิต และยาเสพติด

# ร้อยละอัตราการตายของผู้ป่วยหลอดเลือดสมองและระยะเวลา ที่ได้รับการรักษา เหมาะสม

- ร้อยละอัตราการตายของผู้ป่วยโรคหลอดเลือดสมองตีบ/อุดตัน
- ร้อยละอัตราการตายของผู้ป่วยโรคหลอดเลือดสมองแตก  $<25$
- ร้อยละผู้ป่วยโรคหลอดเลือดสมอง ที่มีอาการไม่เกิน 72 ชั่วโมง ได้รับการรักษาใน **Stroke Unit  $\geq 40$**
- ร้อยละของผู้ป่วยโรคหลอดเลือดสมองตีบ/อุดตันระยะเฉียบพลัน ที่มีอาการไม่เกิน 4.5 ชั่วโมง ได้รับการรักษาด้วยยาละลายลิ่มเลือดทางหลอดเลือดดำภายใน 60 นาที (door to needle time)  $\geq 50$
- ร้อยละของผู้ป่วยโรคหลอดเลือดสมองแตกได้รับการผ่าตัดสมองภายใน 90 นาที (door to operation room time)  $\geq 60$

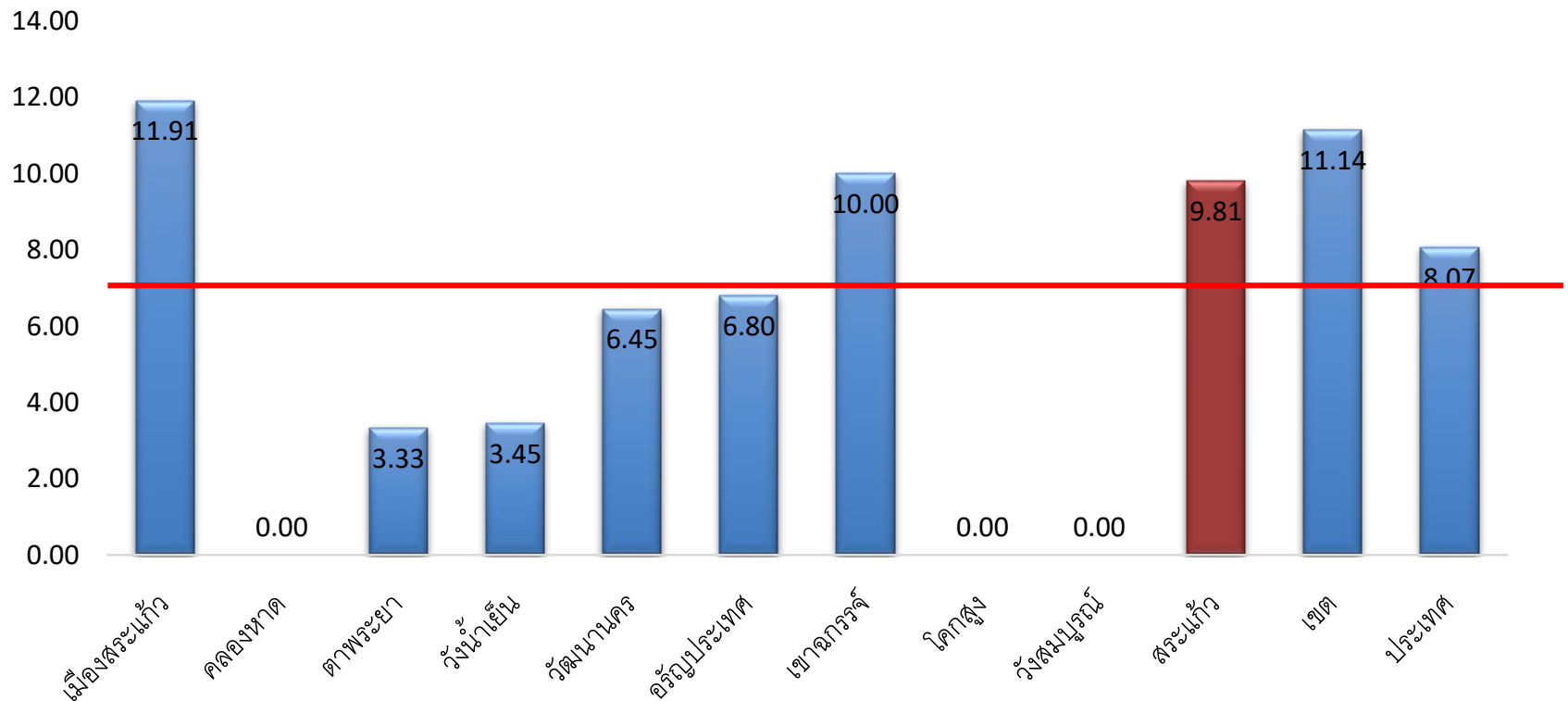
# ร้อยละการเสียชีวิตหลังการจำหน่ายผู้ป่วยในโรคหลอดเลือดสมอง จำแนกประเภทตาม ICD10 จังหวัดสระแก้วปี 2561



# อัตราการตายของผู้ป่วยในโรคหลอดเลือดสมองหลังการจำหน่าย

ผลการดำเนินงาน 12 เดือน

เป้าหมาย น้อยกว่าร้อยละ 7



ข้อมูล HDC ณ วันที่ 1 ตุลาคม 61

# สภาพปัญหา

1. การเข้าถึงบริการของผู้ป่วย ภายในเวลา
2. การรักษาด้วยยา **rt-PA** น้อย เนื่องจากมาไม่ทัน  
ในเวลาที่กำหนด
3. พบภาวะแทรกซ้อน
4. ผู้ป่วยไม่รู้ว่าเป็น **Stroke**

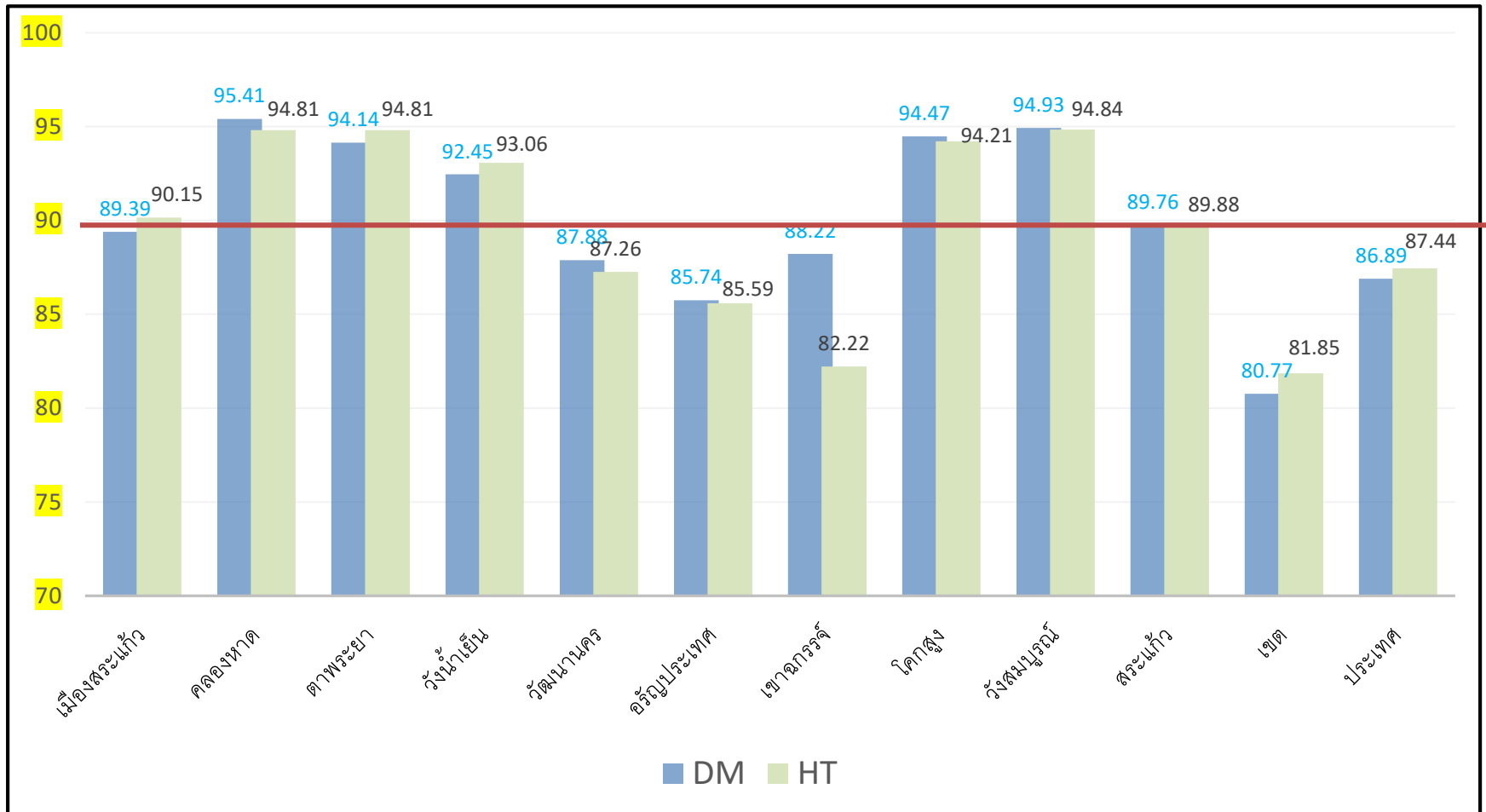
# STEMI

## 1 ตุลาคม 2560 – 30 กันยายน 2561

- รพ. F2 สามารถให้ SK ได้ 100 %
- STEMI ได้รับ SK และหรือ PPCI ได้ 81.43 % (เป้าหมาย  $\geq 80$  %)
- อัตราตาย STEMI ร้อยละ 11.29 % (เป้าหมาย  $\leq 10$  %)
- Warfarin clinic ใน รพ F2 ขึ้นไป = 100 % (7 แห่ง)

ไม่พบปัญหาการ Refer

# ร้อยละการคัดกรองเบาหวานและความดันโลหิตสูงในประชากรอายุ 35 ปีขึ้นไป ปี 2561

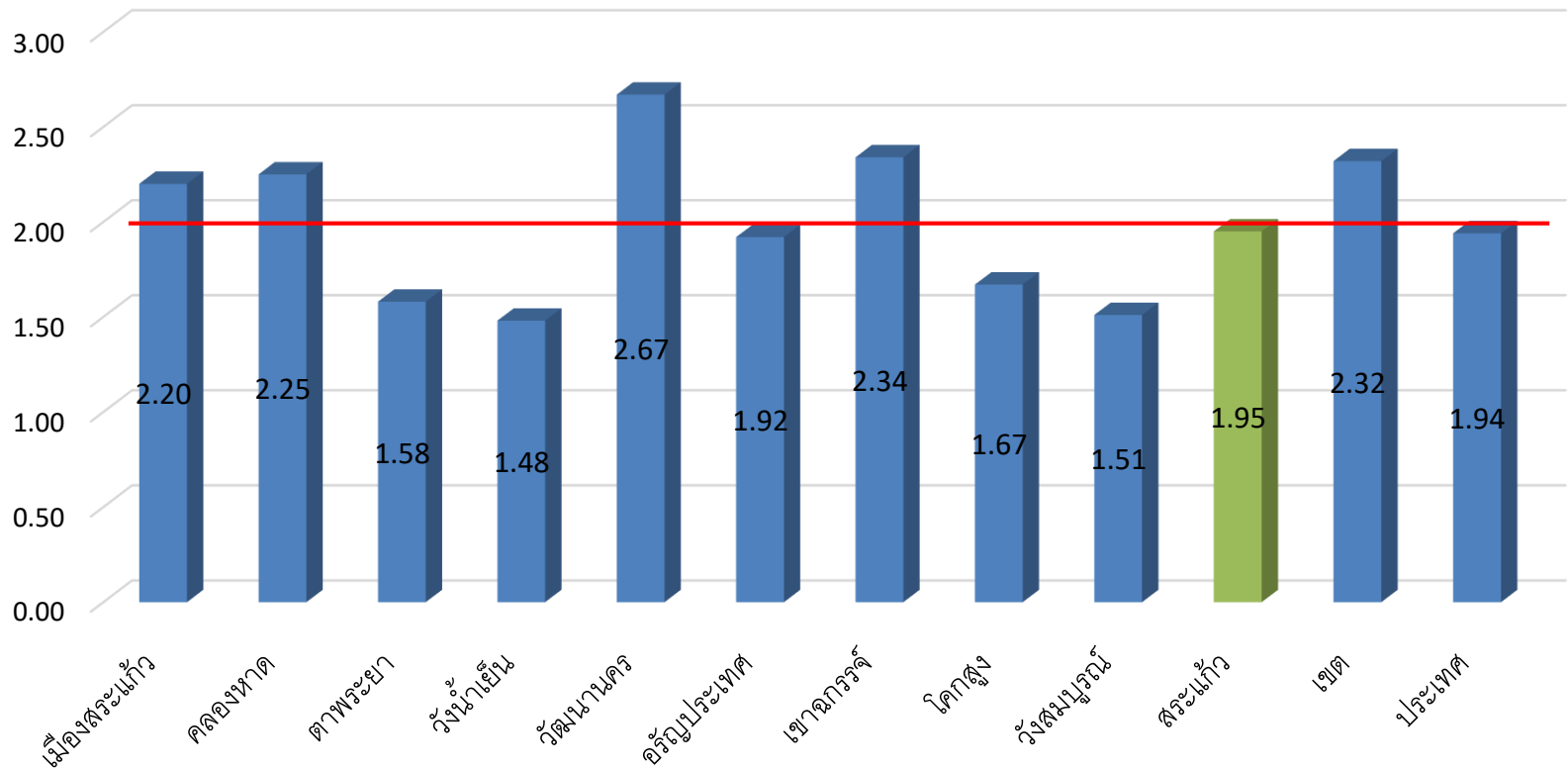


ข้อมูล HDC ณ วันที่ 1 ตุลาคม 61

# ร้อยละของผู้ป่วยเบาหวานรายใหม่ จาก pre-diabetes

ผลการดำเนินงาน 12 เดือน

DM รายใหม่ จาก pre-diabetes ร้อยละ 2.4



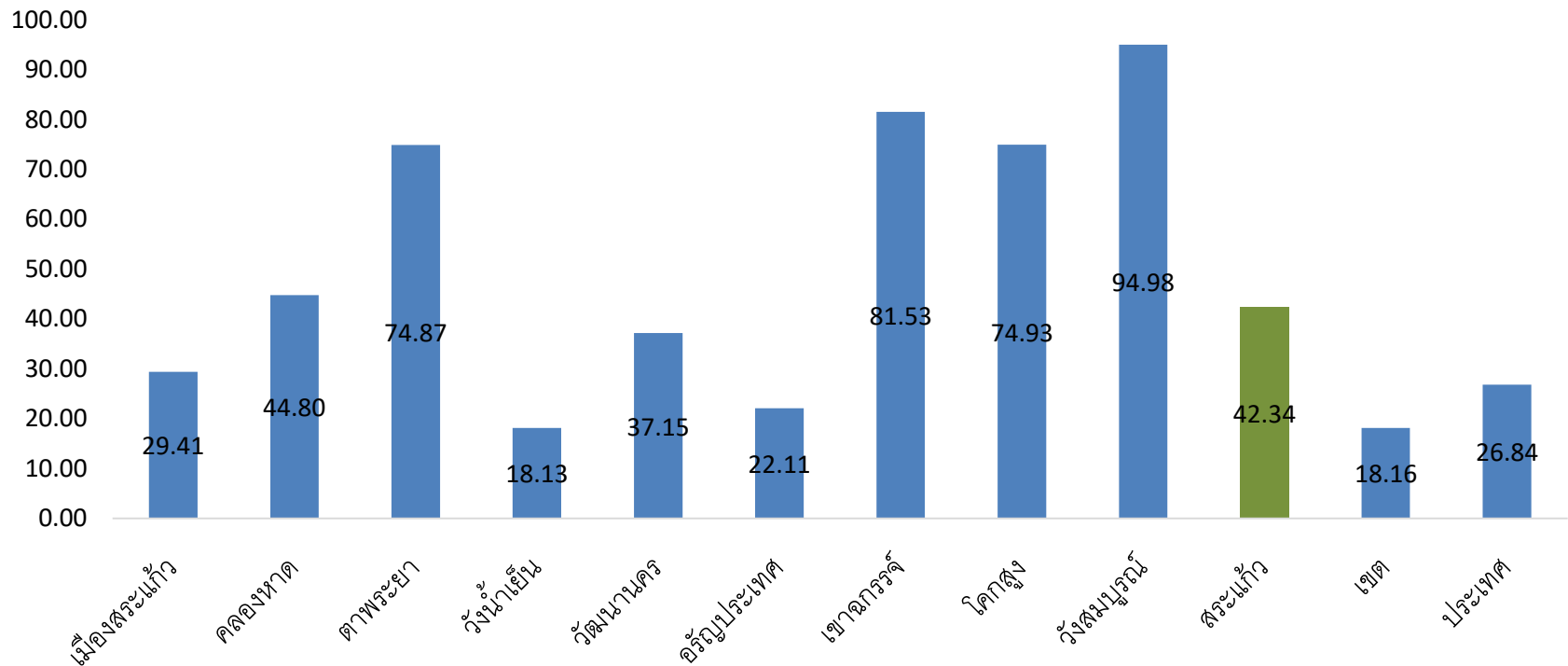
ข้อมูล HDC ณ วันที่ 1 ตุลาคม 61



# ร้อยละกลุ่มสงสัยป่วยความดันโลหิตสูงในเขตรับผิดชอบได้รับการวัดความดันโลหิตที่บ้าน

ผลการดำเนินงาน 12 เดือน

เป้าหมาย  $\geq$  ร้อยละ ๑๐



ข้อมูล HDC ณ วันที่ 1 ตุลาคม 61

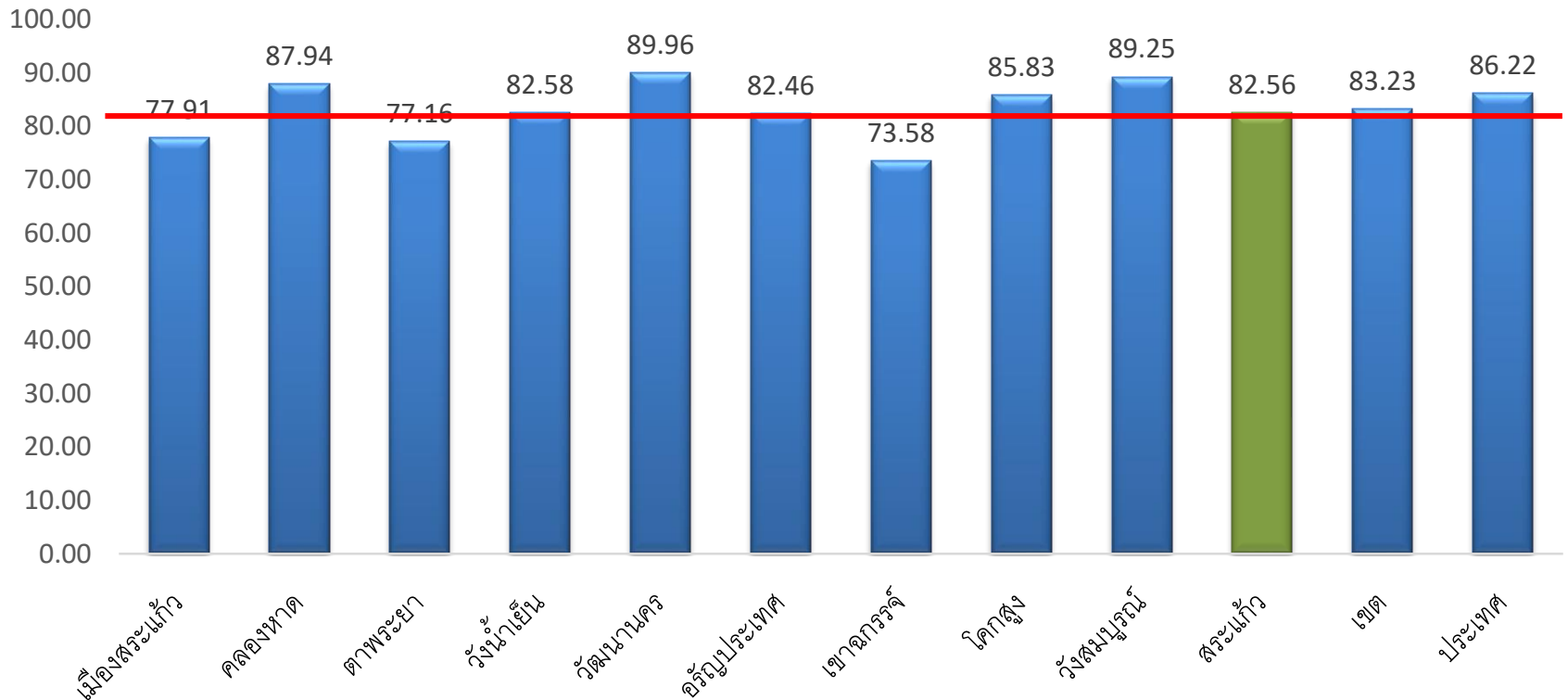
# ร้อยละของการคัดกรองภาวะแทรกซ้อนของผู้ป่วย DM/HT ปี 2561

อำเภอ	คัดกรอง ตา	คัดกรอง ไต	คัดกรอง เท้า
เมืองสระแก้ว	29.46	54.55	50.49
คลองหาด	67.46	74.93	81.81
ตาพระยา	73.39	77.89	76.28
วังน้ำเย็น	61.46	71.11	65.12
วัฒนานคร	63.11	69.83	74.63
อรัญประเทศ	58.66	65.30	78.78
เขาฉกรรจ์	48.14	37.36	42.40
โคกสูง	73.57	48.55	90.19
วังสมบูรณ์	34.33	46.09	58.35
<b>รวม</b>	<b>53.70</b>	<b>61.30</b>	<b>66.16</b>

# ร้อยละของผู้ป่วยเบาหวาน ความดันโลหิตสูงที่ขึ้นทะเบียนได้รับการประเมิน โอกาสเสี่ยงต่อโรคหัวใจและหลอดเลือด (CVD Risk)

ผลการดำเนินงาน 12 เดือน

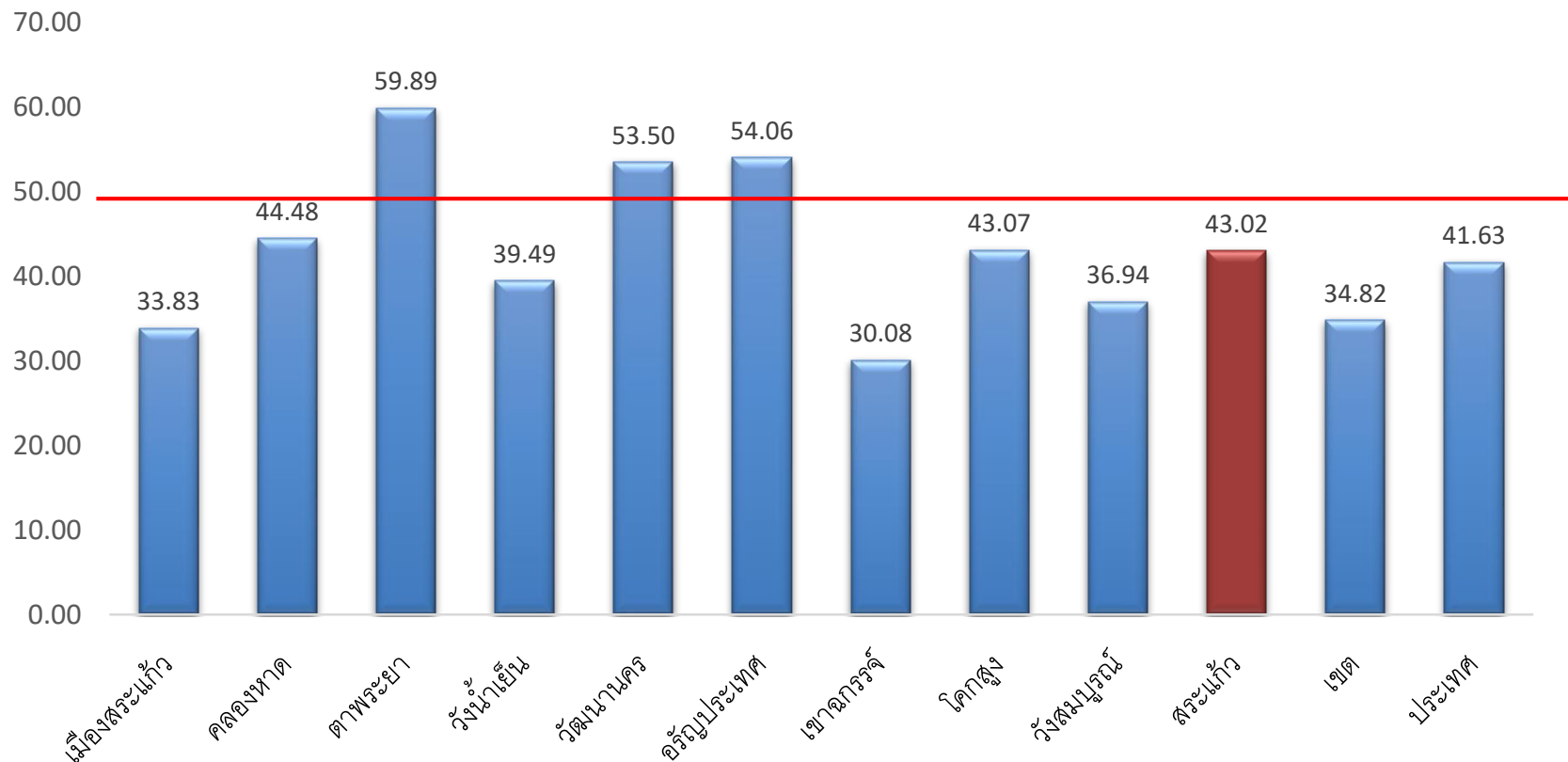
เป้าหมาย ร้อยละ 82



# ร้อยละของผู้ป่วยโรคความดันโลหิตสูงที่สามารถควบคุมได้ดี

ผลการดำเนินงาน 12 เดือน

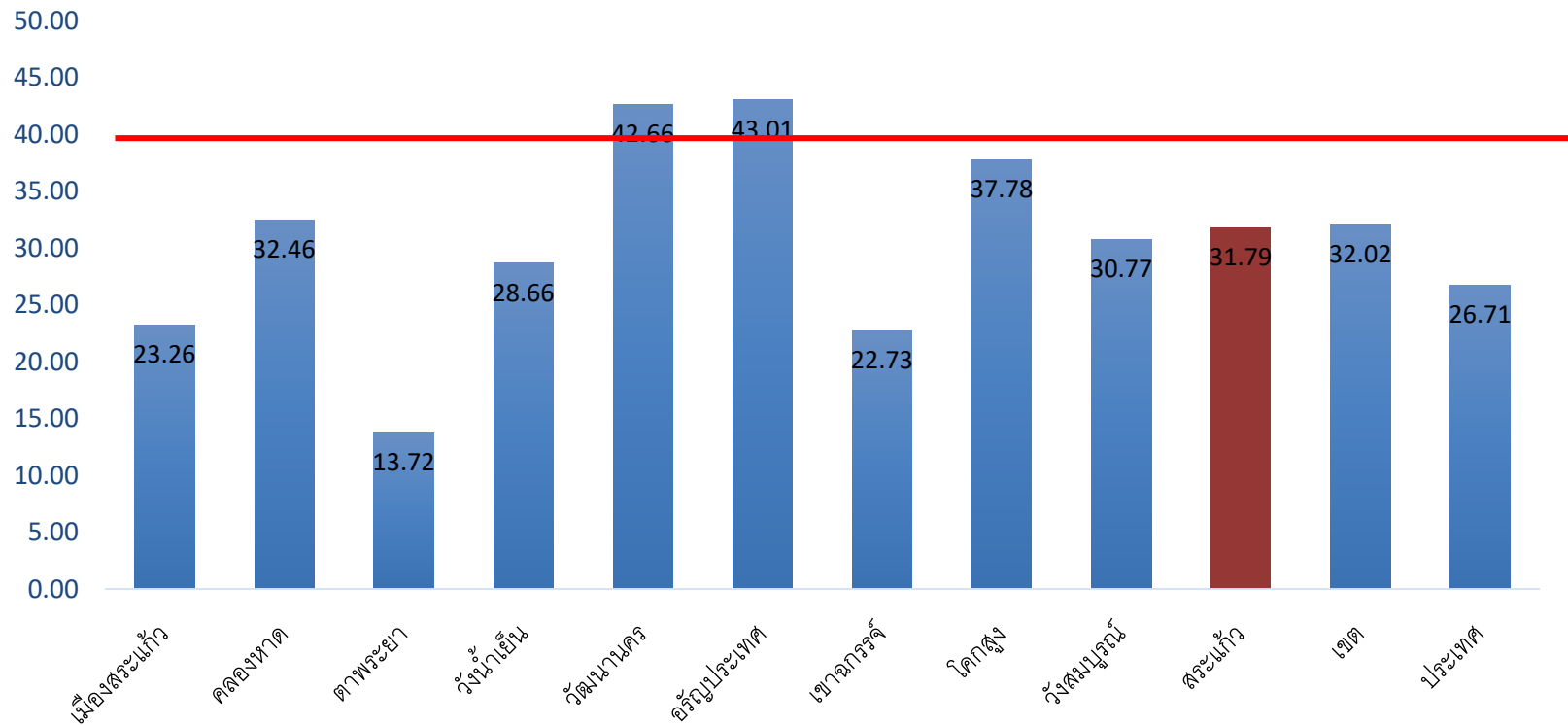
HT ควบคุมได้ดี  $\geq$  ร้อยละ 50



# ร้อยละของผู้ป่วยโรคเบาหวานที่สามารถควบคุมได้ดี

ผลการดำเนินงาน 12 เดือน

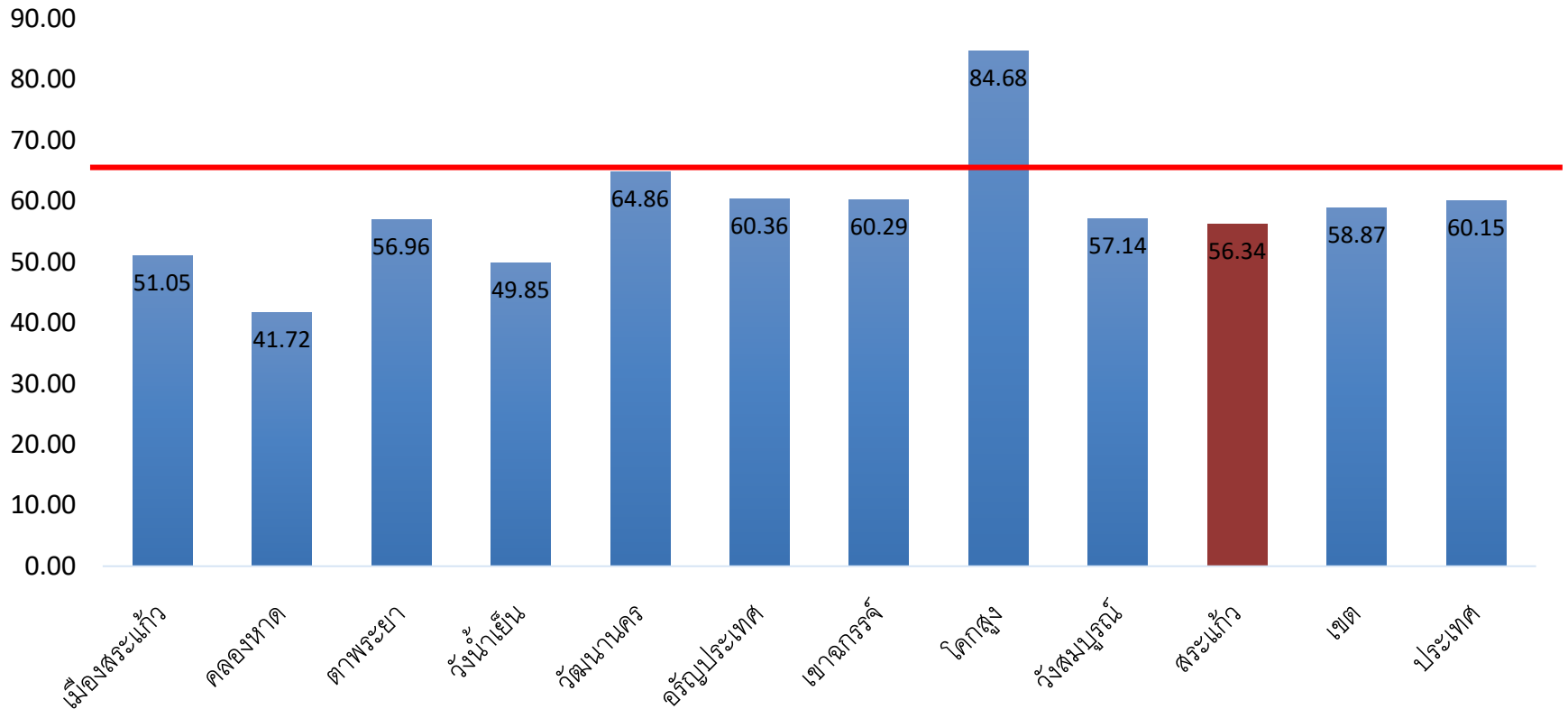
DM ควบคุมได้ดี  $\geq$  ร้อยละ 40



# ร้อยละของผู้ป่วย CKD ที่มีอัตราการลดลงของ eGFR < 4 mL/min/1.73m<sup>2</sup>/yr

ผลการดำเนินงาน 12 เดือน

เป้าหมาย ร้อยละ 67

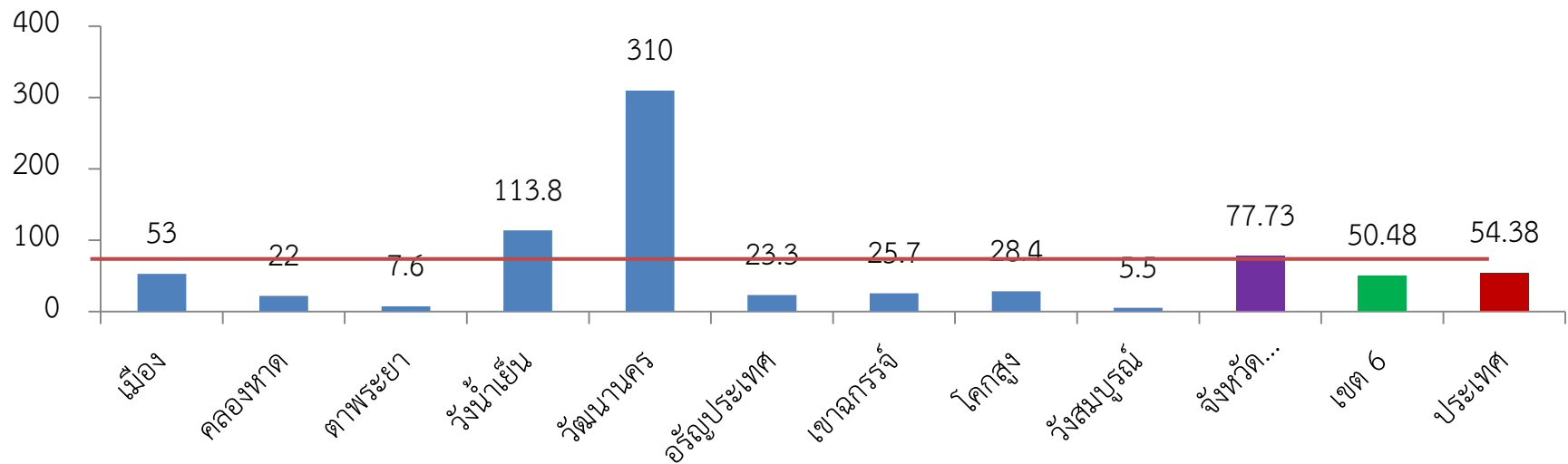


ข้อมูล HDC ณ วันที่ 1 ตุลาคม 61

# ผู้ที่มีปัญหาโรคซึมเศร้าเข้าถึงบริการที่ได้มาตรฐาน

ผลการดำเนินงาน 12 เดือน

มากกว่าเท่ากับร้อยละ 55

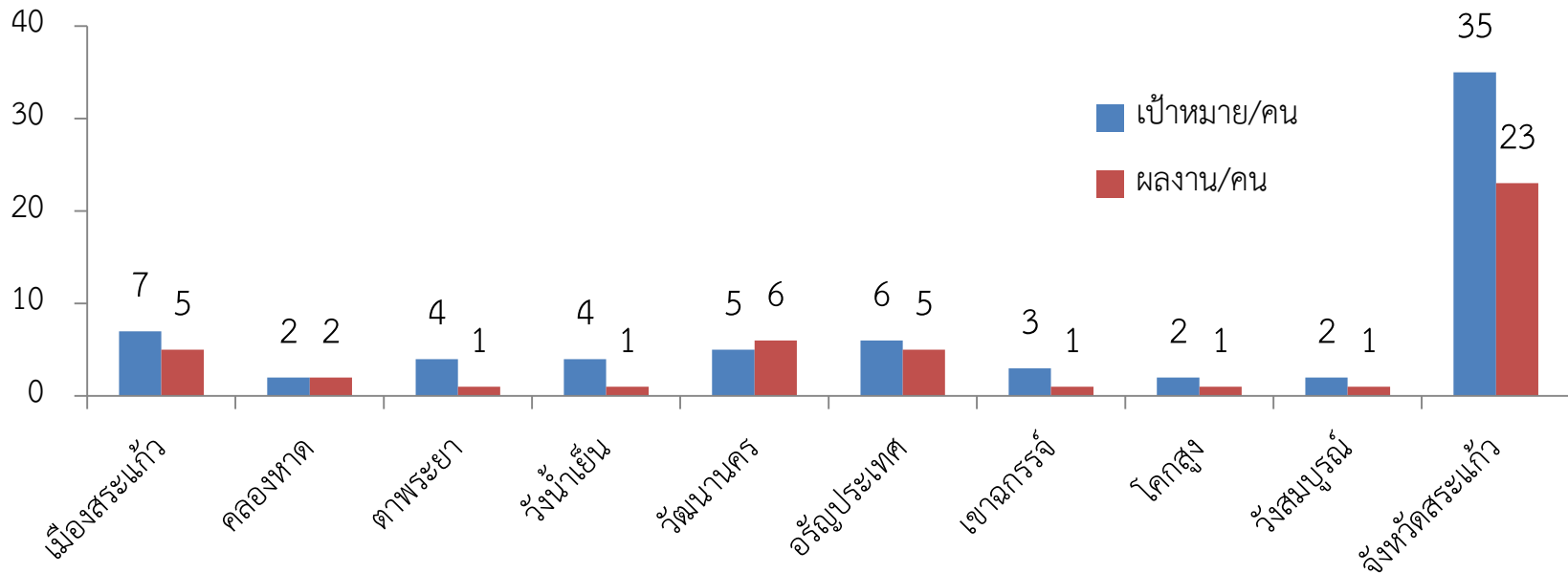


ในปี 2561 จังหวัดสระแก้วมีร้อยละของผู้ที่มีปัญหาโรคซึมเศร้าเข้าถึงบริการ ร้อยละ 77.73 โดยอำเภอที่สูงที่สุดคือ อำเภอวัฒนานคร ร้อยละ 306 อำเภอวังน้ำเย็น 113.8 และอำเภอเมืองสระแก้ว ร้อยละ 53

# อัตราการฆ่าตัวตายสำเร็จ

ผลการดำเนินงาน 12 เดือน

เป้าหมายไม่เกินกว่า 6.3 ต่อแสนประชากร



จังหัดสะเกว้ พบอัตราการฆ่าตัวตายสำเร็จ จำนวน 23 คน คิดเป็น 4.14 ต่อแสนประชากร โดยอำเภอที่ฆ่าตัวตายสำเร็จสูงสุดคือ อำเภอวัฒนานคร จำนวน 6 คน คิดเป็นร้อยละ 7.56 และอำเภอคลองหาด จำนวน 2 คน ร้อยละ 6.3 และอำเภออรัญประเทศ จำนวน 6 คน ร้อยละ 5.6

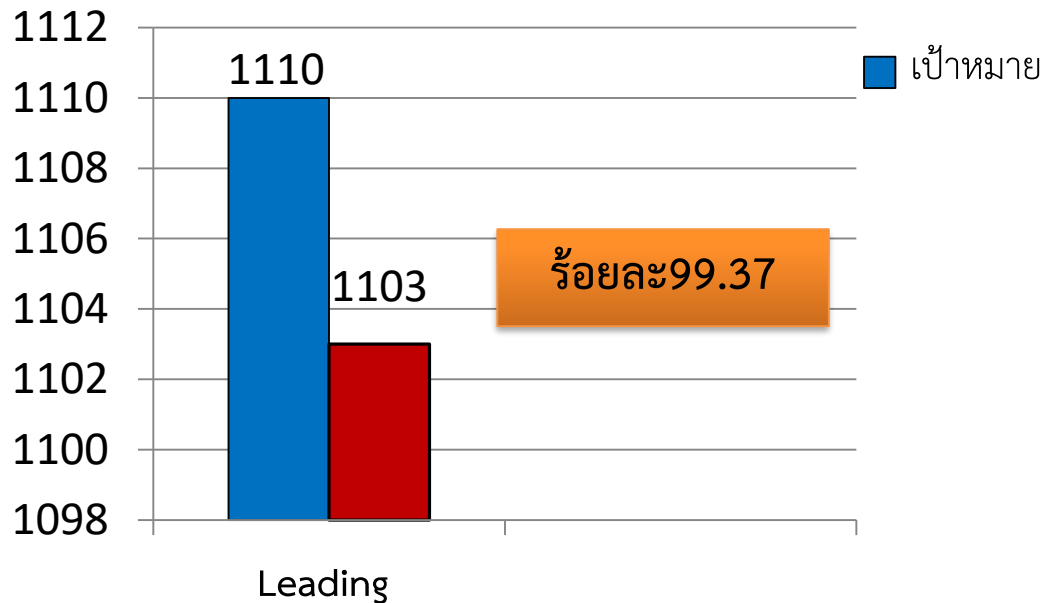


# ร้อยละของผู้ป่วยที่ใช้ยาเสพติดที่หยุดเสพต่อเนื่อง 3 เดือน หลังจากหน่วยจากการบำบัดรักษาทุกระบบ

## ผลการดำเนินงาน 12 เดือน

### สถานการณ์

- © ผู้ป่วยยาเสพติดมีแนวโน้มเพิ่มมากขึ้น
- © ผู้เสพ/ผู้ติดยาเสพติดที่ผ่านการบำบัดกลับไปมีพฤติการณ์ใช้ยาเสพติดซ้ำ
- © การย้ายที่อยู่ของผู้ผ่านการบำบัด



### ตัวชี้วัด ( ผลการดำเนินงาน 12 เดือน)

ร้อยละของผู้ป่วยที่ใช้ยาเสพติดที่หยุดเสพต่อเนื่อง 3 เดือนหลังจากหน่วยจากการบำบัดรักษาทุกระบบ (Leading Indicator, จำหน่ายครบเกณฑ์)

### เป้าหมาย

ร้อยละ  
90

### ผลการดำเนินงาน

1103/1110  
(ร้อยละ 99.37)

สวัสดี

