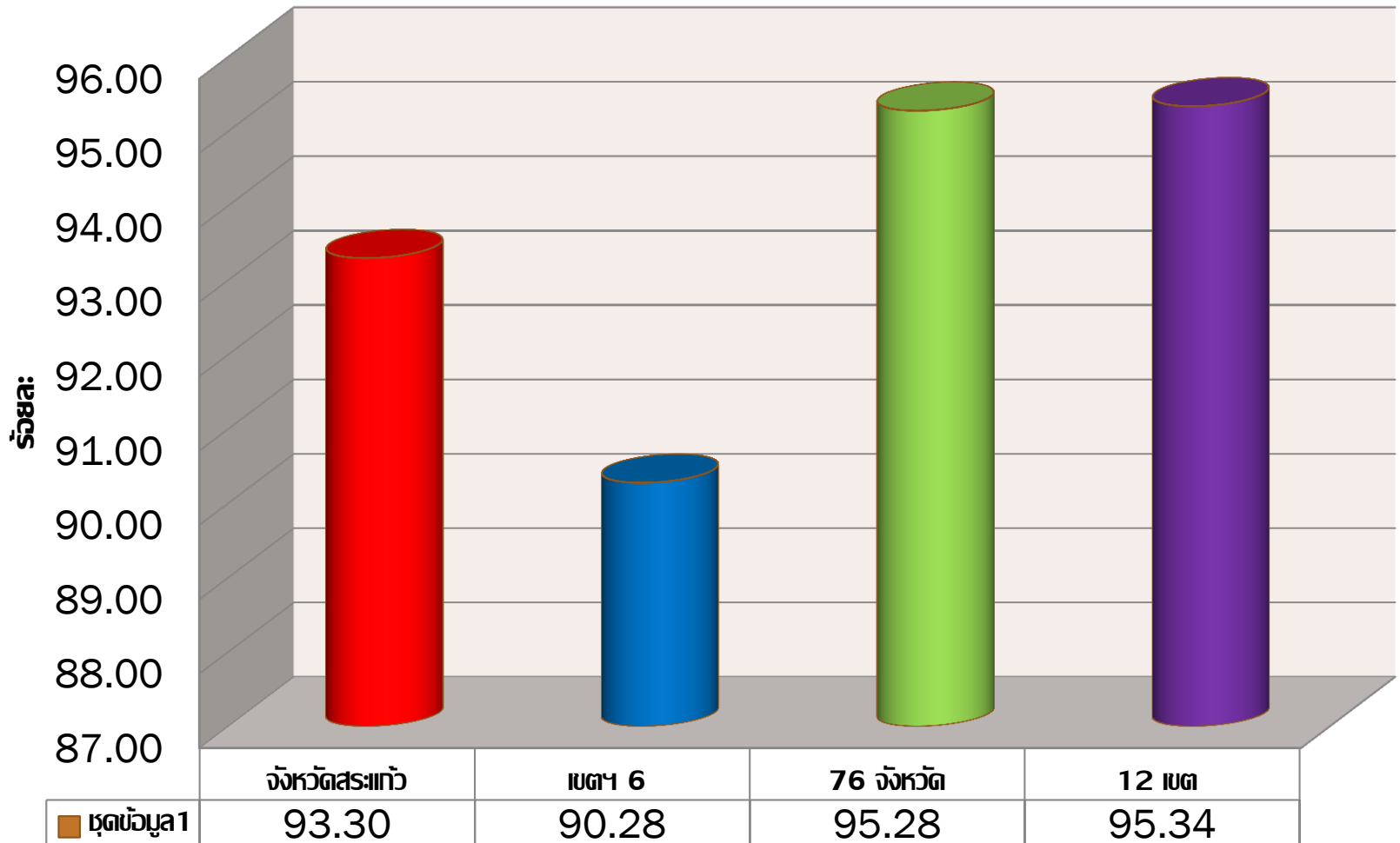
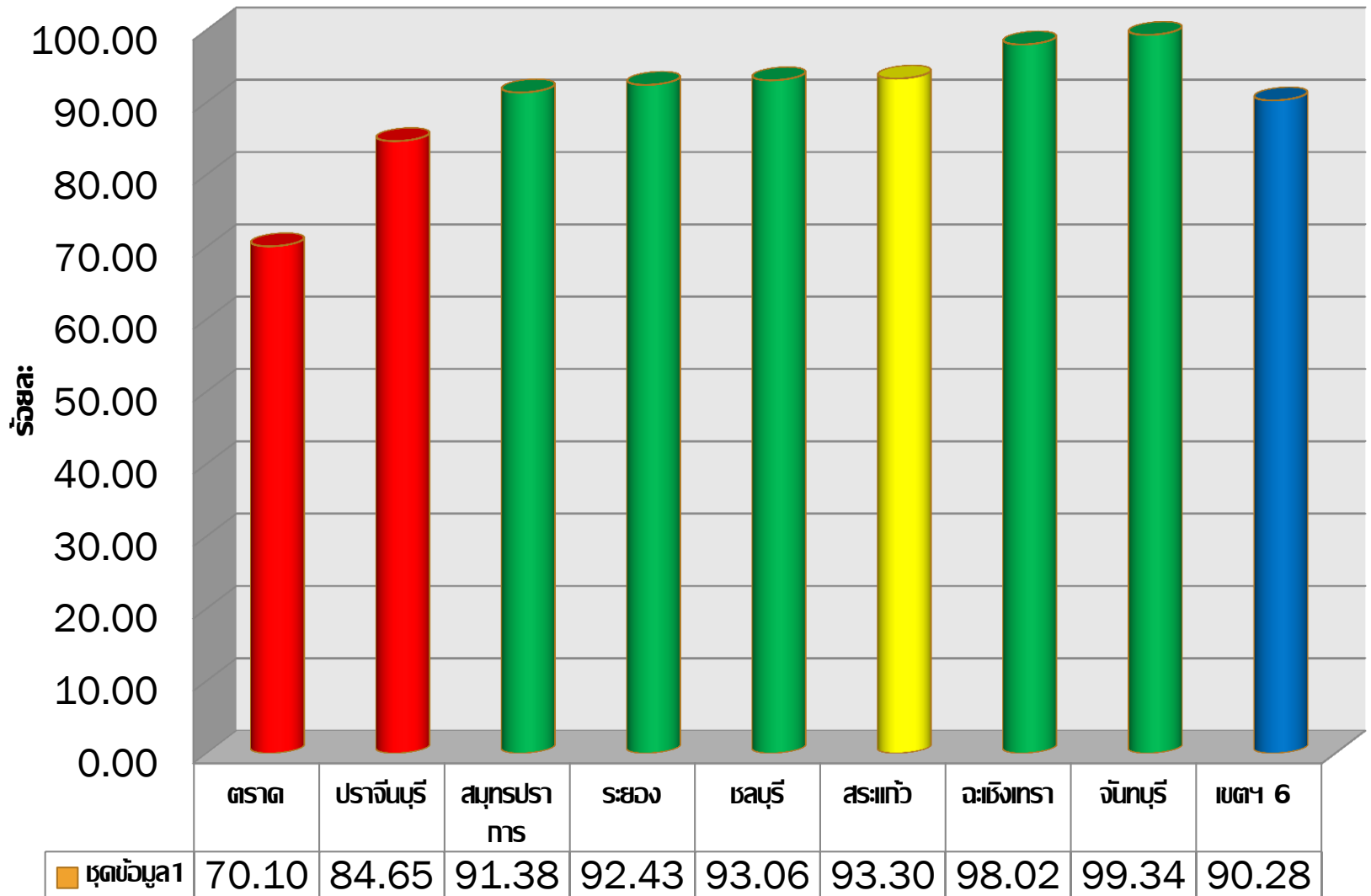


# คะแนนเฉลี่ย ITA (KPI 60) ไตรมาส 4 จังหวัดสระแก้ว ต่ำเป้าหมาย ร้อยล: 90

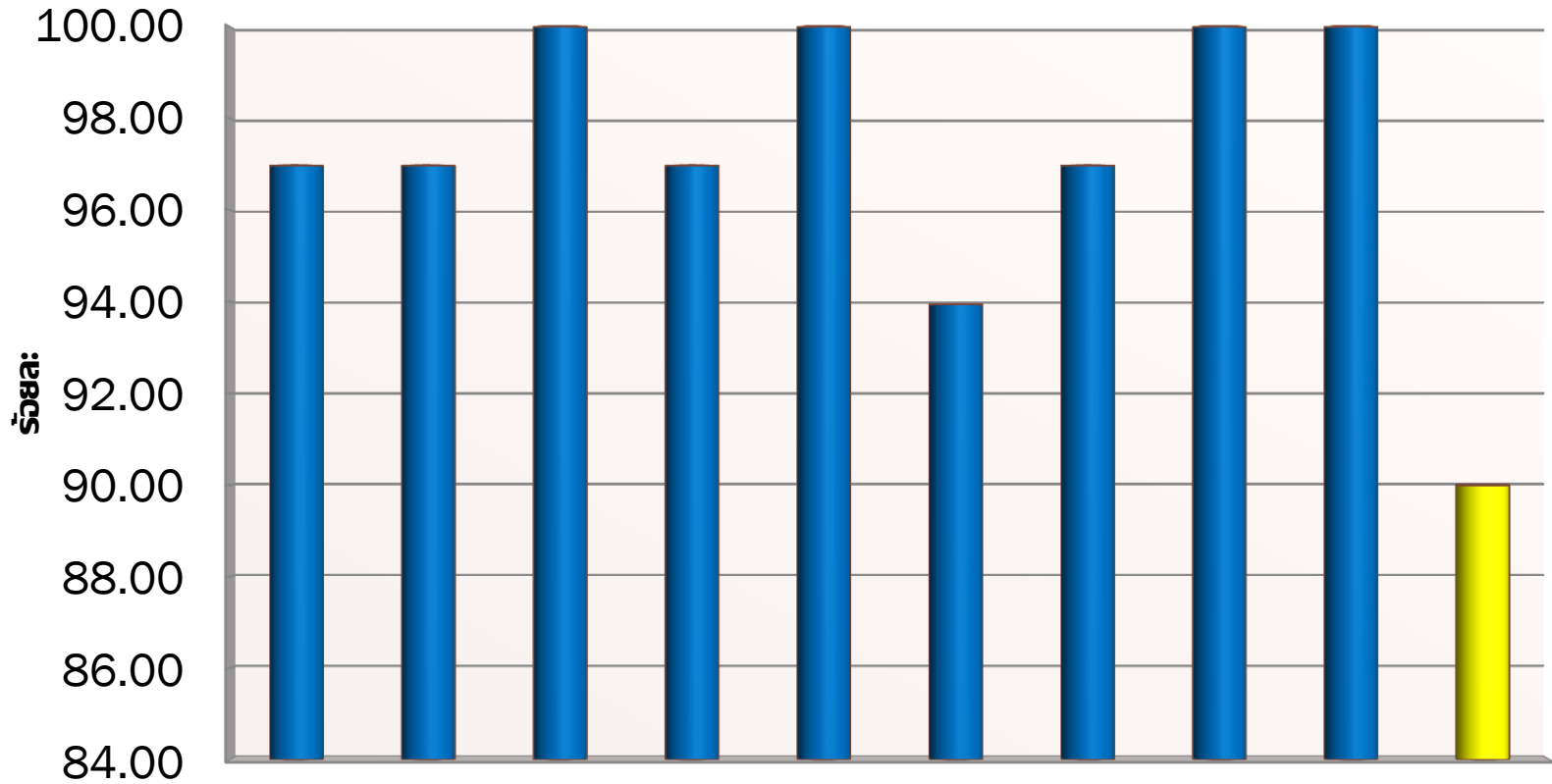
คะแนนเปรียบเทียบระดับประเทศ



## เปรียบเทียบเขต 6

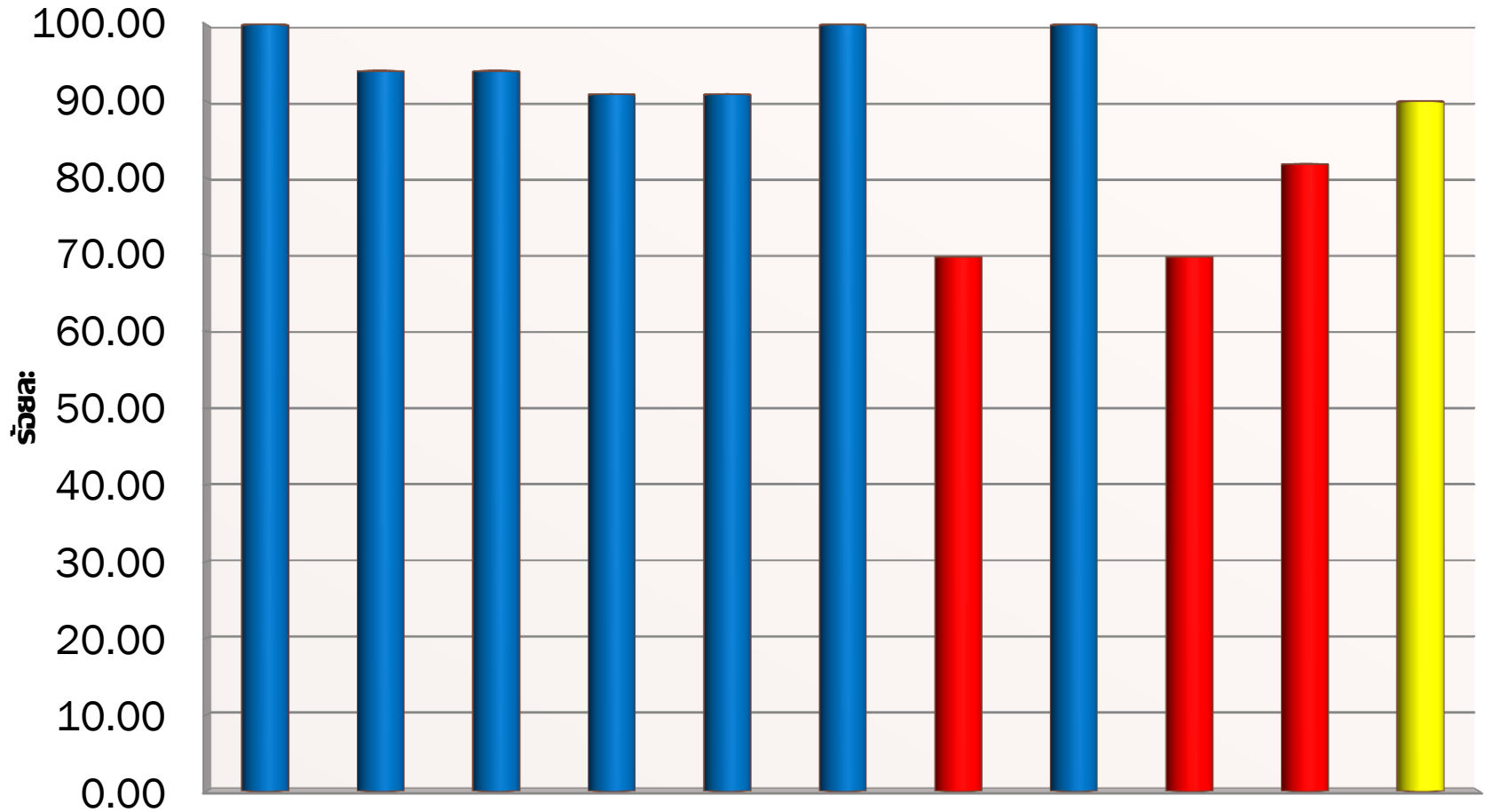


### สำนักงานสาธารณสุขอำเภอ.



	สสอ.เมือง	สสอ.เขาฉกรรจ์	สสอ.ตาพรหยา	สสอ.อรัญ	สสอ.วัดนาบตร	สสอ.วังน้ำเย็น	สสอ.วังสมบูรณ์	สสอ.คลองหาด	สสอ.โคกสูง	ค่าเป้าหมาย
■ ชุดข้อมูล 1	96.97	96.97	100.0	96.97	100.0	93.94	96.97	100.0	100.0	90.00

## สสจ. /โรงพยาบาล



	สสจ.สท.	สว.โตกสูง	สวส. สท.	สว.จรัญ	สว.วัฒนานคร	สว.เขาฉกรรจ์	สว.วังน้ำเย็น	สว.วังสมบูรณ์	สว.คลองหาด	สว.ตาพระยา	ค่าเป้าหมาย
■ ชุดข้อมูล 1	100.0	93.94	93.94	90.91	90.91	100.0	69.70	100.0	69.70	81.82	90.00

**KPI : ร้อยละของหน่วยงานภายในสำนักงานสาธารณสุขจังหวัดสระแก้ว  
ผ่านเกณฑ์การประเมิน ระบบการควบคุมภายใน ร้อยละ100**

**ติดตามการจัดส่งรายงานผลการติดตามควบคุมภายใน รอบ 12 เดือน ปี 2561**

โรงพยาบาล	สสอ.	กลุ่มงาน ใน สสจ.สก.	
รพ.เขาฉกรรจ์	สสอ.วังสมบูรณ์	1	พัฒนาคุณภาพ
รพ.วังสมบูรณ์	สสอ.วังน้ำเย็น	2	นิติการ
รพ.ร.สระแก้ว	สสอ.ตาพระยา	3	บริหารทั่วไป
รพ.วัฒนานคร	สสอ.เมือง	4	ส่งเสริมสุขภาพ
รพ.โคกสูง	สสอ.โคกสูง	5	แพทย์แผนไทย
รพ.ตาพระยา	สสอ.คลองหาด	6	พัฒนายุทธศาสตร์
<b>รพ.อรัญ</b>	สสอ.วัฒนานคร	7	ควบคุมโรค
<b>รพ.วังน้ำเย็น</b>	<b>สสอ.เขาฉกรรจ์</b>	8	ทันตสาธารณสุข
<b>รพ.คลองหาด</b>	สสอ.อรัญ	9	ทรัพยากรบุคคล
		10	ประกันสุขภาพ
		11	NCD
		12	อนามัยสิ่งแวดล้อม
		13	คุ้มครองผู้บริโภค

## รายงานผลการตรวจสอบภายใน ปี งบประมาณ 2561

รายงานผล ปี 2561	รายงานการแก้ไขปรับปรุงตามข้อบกพร่องและข้อเสนอแนะ		
ส่งแล้ว	ทีมตรวจสอบ สธ.	ทีม ตรวจสอบ เขตฯ6	ทีมตรวจสอบจังหวัด
สสจ.สระแก้ว CUP ตาพระยา CUP โคนสูง CUP เขาฉกรรจ์ CUP คลองหาด	ส่งแล้ว สสจ.สระแก้ว  <b>ยังไม่ส่งรพร.สระแก้ว</b>	อยู่ระหว่างรอรายงาน ผลจากเขตฯ 6 ประกอบด้วย สสจ.สก รพร.สก. รพ.วังน้ำเย็น สสอ.วังน้ำเย็น รพสต.คลองจระเข้ รพสต.ตาหลังใน	ส่งแล้ว รพ.วังสมบูรณ์ รพ.วัฒนานคร รพ.คลองหาด รพ.อรัญ
<b>ยังไม่ส่ง</b>			<b>ยังไม่ส่ง</b>
<b>CUP อรัญ</b>			<b>รพร.สก.</b>
<b>CUP เมือง</b>			<b>รพ.เขาฉกรรจ์</b>
<b>CUP วัฒนา</b>			<b>รพ.ตาพระยา</b>
<b>CUP วังน้ำเย็น</b>			<b>สสอ.เมือง (รพสต.2 แห่ง)</b>
<b>CUP วังสมบูรณ์</b>			<b>สสอ.อรัญ (รพสต.4แห่ง)</b>
			<b>สสอ.เขาฉกรรจ์(รพสต. 2 แห่ง)</b>
			<b>สสอ. วัฒนา(รพสต. 4 แห่ง)</b>