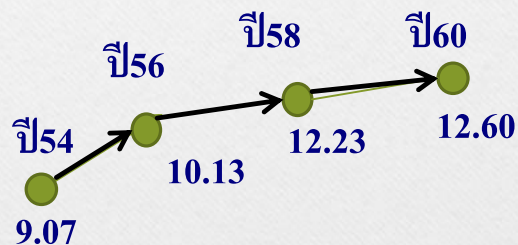


สถานการณ์และแนวโน้ม

สังคมผู้สูงอายุคาดการณ์ว่าค่าใช้จ่ายในการดูแลด้านสุขภาพผู้สูงอายุ อีก 12 ปีข้างหน้า จะเพิ่มขึ้นเป็น 3.6 เท่า และร้อยละ 2.1 ของ GDP ในปี 2553 เป็น 2.6 ของ GDP ในปี 2564 (ร่างแผนพัฒนาสุขภาพแห่งชาติฉบับที่ 12 กระทรวงสาธารณสุข, 2560)

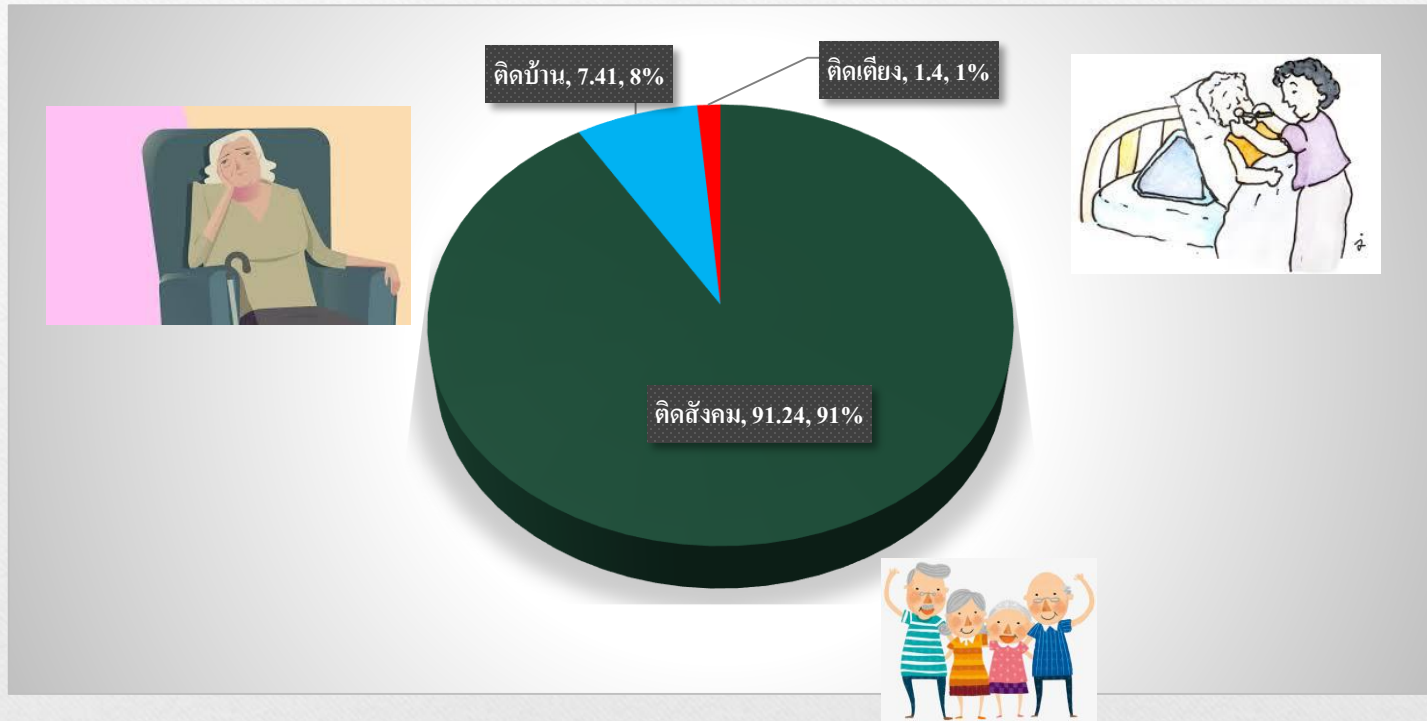


สัดส่วนประชากรผู้สูงอายุอำเภอวังสมบูรณ์



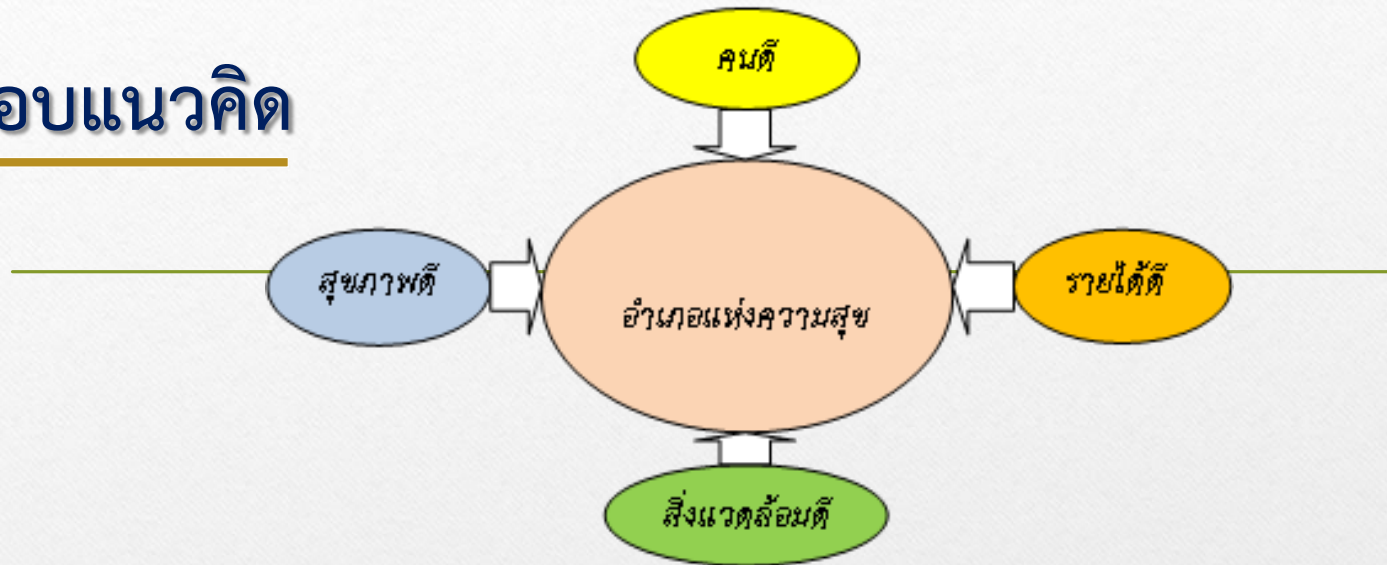
ที่มา :ฐานข้อมูล HDC ปี 2560 และประชากร JHCIS ปี 54-60

ตารางแสดงการจำแนกผู้สูงอายุตามเกณฑ์ ADLs



วังสมบุญเมืองแห่งความสุข ภายใต้อำนาจ 4 ดี วิธีพอเพียง

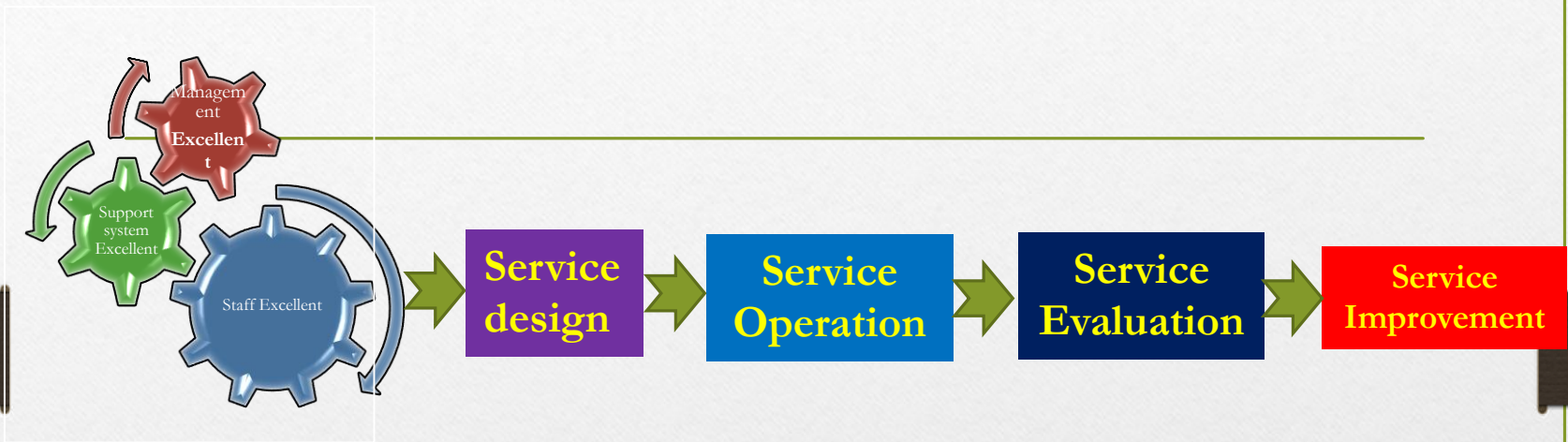
กรอบแนวคิด



แผนการขับเคลื่อนสุขภาพปี๒๕๕๗-๒๕๖๑อำเภอวังสมบุญ



กรอบแนวคิดการพัฒนา



CG:MG Training

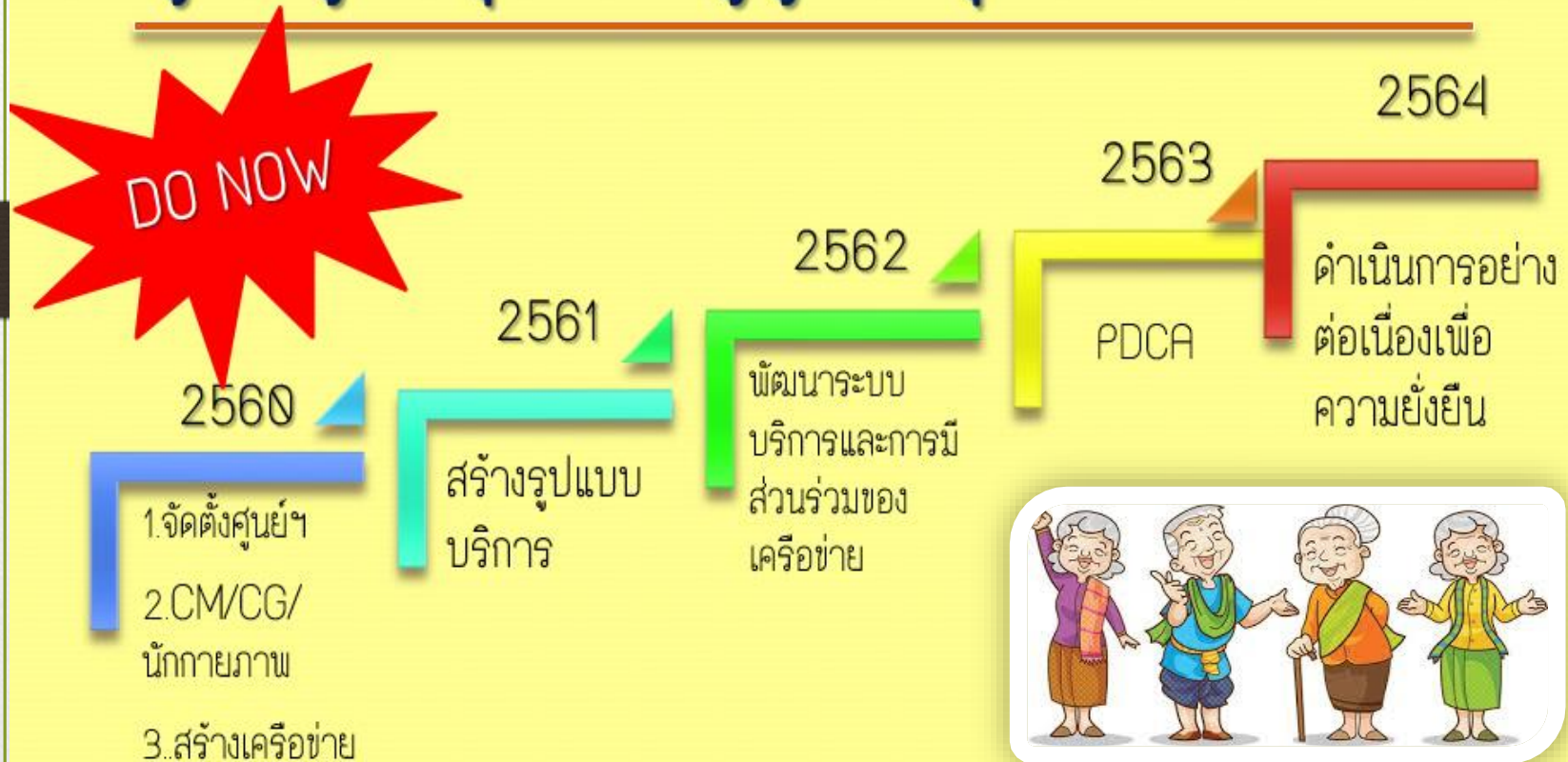
การสร้างความเชี่ยวชาญ ชมรม
ผู้สูงอายุ คณะกรรมการ LTC
สนับสนุนงบประมาณ สปสช.
การจัดการงบประมาณ

บูรณาการกับกรมดูแลผู้สูงอายุ/พชอ.
มาตรฐานการดูแลผู้สูงอายุระยะยาว
การจัดการความเสี่ยง

การติดตาม ประเมินผล ปรับปรุง
กระบวนการ การวิจัย

แผนการดำเนินงาน

ศูนย์ดูแลสุขภาพผู้สูงอายุแบบครบวงจร



ศูนย์ดูแลสุขภาพผู้สูงอายุ



ศูนย์รวมใจและฟื้นฟูสุขภาพ
ผู้สูงอายุเฉลิมพระเกียรติ



รูปแบบการดำเนินงาน(กลุ่มติดบ้านติดเตียง)



การคัดกรองผู้สูงอายุ

- จัดทำทะเบียนประวัติผู้สูงอายุติดบ้านติดเตียง



ให้บริการ

- เชิงรับ
- เชิงรุก
- เวชปฏิบัติครอบครัว



ให้กำลังใจ

- มอบของขวัญ
- เยี่ยมให้กำลังใจ
- กระตุ้นการมีส่วนร่วม

รูปแบบการดำเนินงาน(กลุ่มติดสังคม)

ตรวจคัดกรองสุขภาพ
ประจำปี



การสนับสนุนการจัดตั้ง
ชมรมผู้สูงอายุ



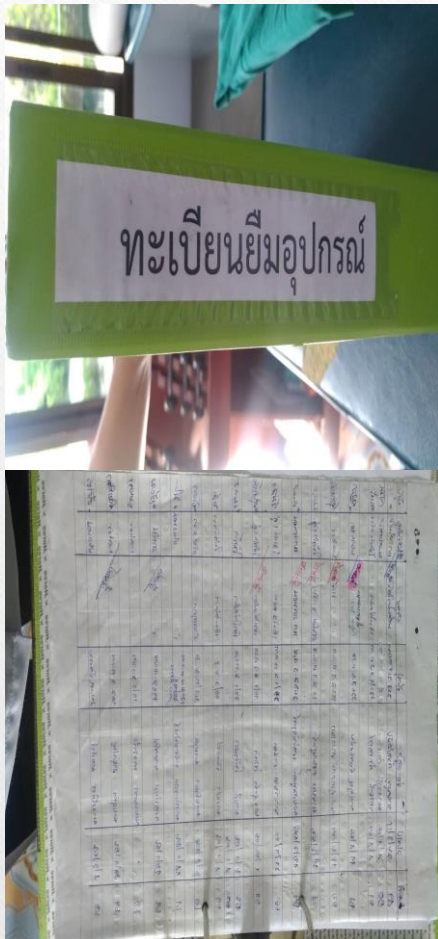
การสร้างรายได้สร้าง
กิจกรรมแก่สังคม



ได้มาตรฐานศูนย์ฟื้นฟูสุขภาพ



ศูนย์ครุภัณฑ์การแพทย์เพื่อนช่วยเพื่อน



ศูนย์เรียนรู้ด้านการดำเนินงาน LTC



คุณผลสูงอายุโดยการใช้นวัตกรรมแพทย์แผนไทย การใช้นวัตกรรมลูกโป่งพลาเพลิดนลดอาการชามือ ในผู้ป่วยที่มีอาการชามือ



ผลงานเด่นด้านงานวิจัย

เรื่อง การวิเคราะห์จำแนก ปัจจัย ที่มีอิทธิพลต่อ ระดับสุขภาพจิตของ ผู้สูงอายุ อำเภอวังสมบูรณ์ จังหวัดสระแก้ว

A Discriminant Analysis of Factors Influencing Mental Health levels among Elderly in Wangsomboon District, Sakaeo Province.

จำเนียร สุวรรณชาติ รัตนชัย เพชรสมบัติ ปริญญา เรื่องที่พบ
บทความ การวิจัยครั้งนี้ มีวัตถุประสงค์เพื่อวิเคราะห์จำแนก ปัจจัยที่มีอิทธิพลต่อ ระดับสุขภาพจิต ของผู้สูงอายุ และสร้างสมการจำแนกปัจจัยพยากรณ์ ระดับสุขภาพจิต ผู้สูงอายุ อำเภอวังสมบูรณ์ จังหวัดสระแก้ว โดยกลุ่มตัวอย่าง ทั้งสิ้น 701 คน ได้มาด้วย วิธีการสุ่มแบบแบ่งชั้น เครื่องมือที่ใช้ประกอบด้วย แบบสัมภาษณ์ข้อมูลทั่วไปของผู้สูงอายุ การเข้าร่วมกิจกรรมในชมรมผู้สูงอายุปฏิบัติกิจวัตรประจำวัน และระดับการมีสุขภาพจิต



Success story : ศูนย์ดูแลสุขภาพผู้สูงอายุแบบครบวงจร

เพลาณ



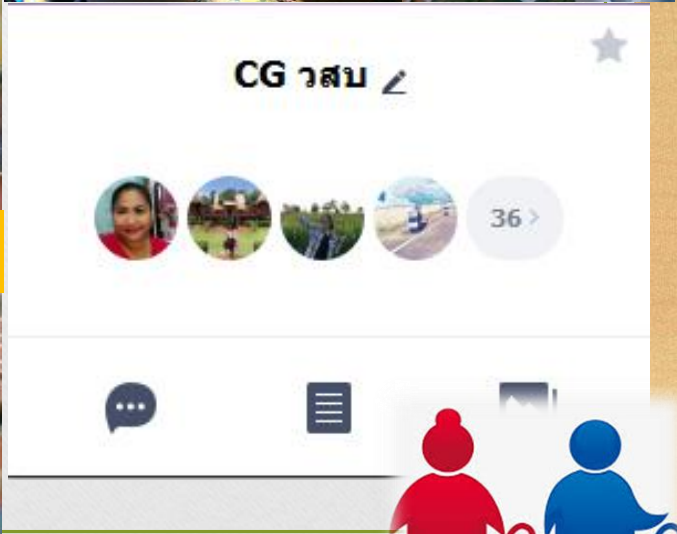
ประชาม



โคม บุคลากร



MOU ระดับอำเภอ/ตำบล



Success story: ศูนย์ดูแลสุขภาพผู้สูงอายุแบบครบวงจร

กาลข้างหน้า



สาธารณสุข

“CM CG นักกายภาพ/แผนไทย อสค. ศูนย์”

เอกชน.

“งบประมาณ สิ่งแวดล้อม จิตอาสา”

อปท. ส่วนราชการ

“งบประมาณ สิ่งแวดล้อม”



สรุป

- จำแนกผู้สูงอายุ วิเคราะห์ปัญหา จำแนกปัญหา และจัดลำดับความสำคัญ
- กำหนดกิจกรรมการแก้ไขปัญหา จัดลำดับความสำคัญของกิจกรรม/ผู้เกี่ยวข้อง
- นำเสนอโครงการเพื่อหางบประมาณ และความร่วมมือ
- พัฒนาศักยภาพ หาเครื่องมือ ประยุกต์ใช้เครื่องมือ รู้จริง
- ดำเนินงาน ต้องมีสหวิชาชีพ การมีส่วนร่วม ฟังตนเอง ความต่อเนื่อง
- ประเมินผล สรุปผล ถอดบทเรียน สร้างงานวิจัย/นวัตกรรม
- ชื่นชม ประกาศผล แลกเปลี่ยนเรียนรู้

จบการนำเสนอ

