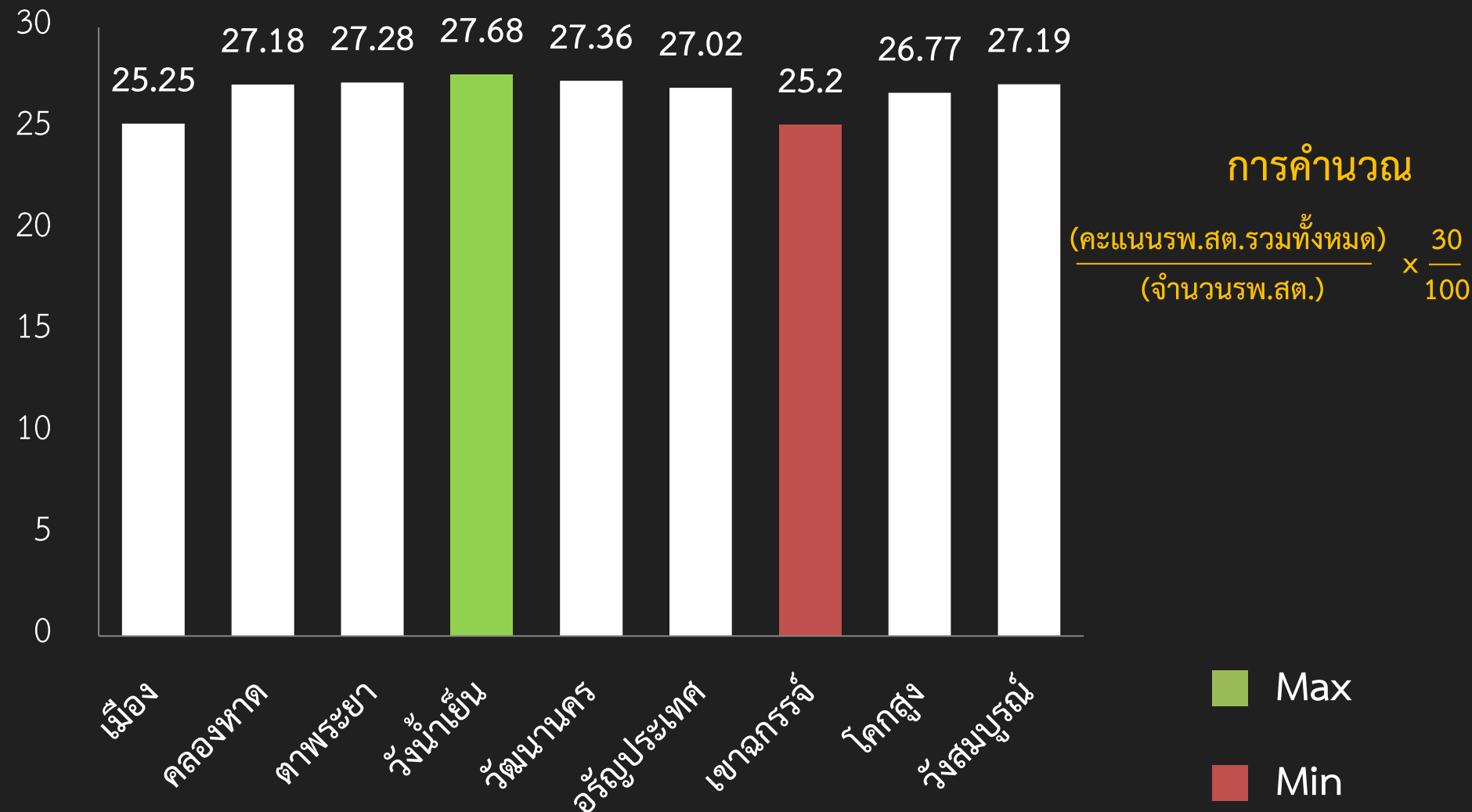


# ผลการประเมิน รพ.สต.ติดตาม ประจำปี 2561

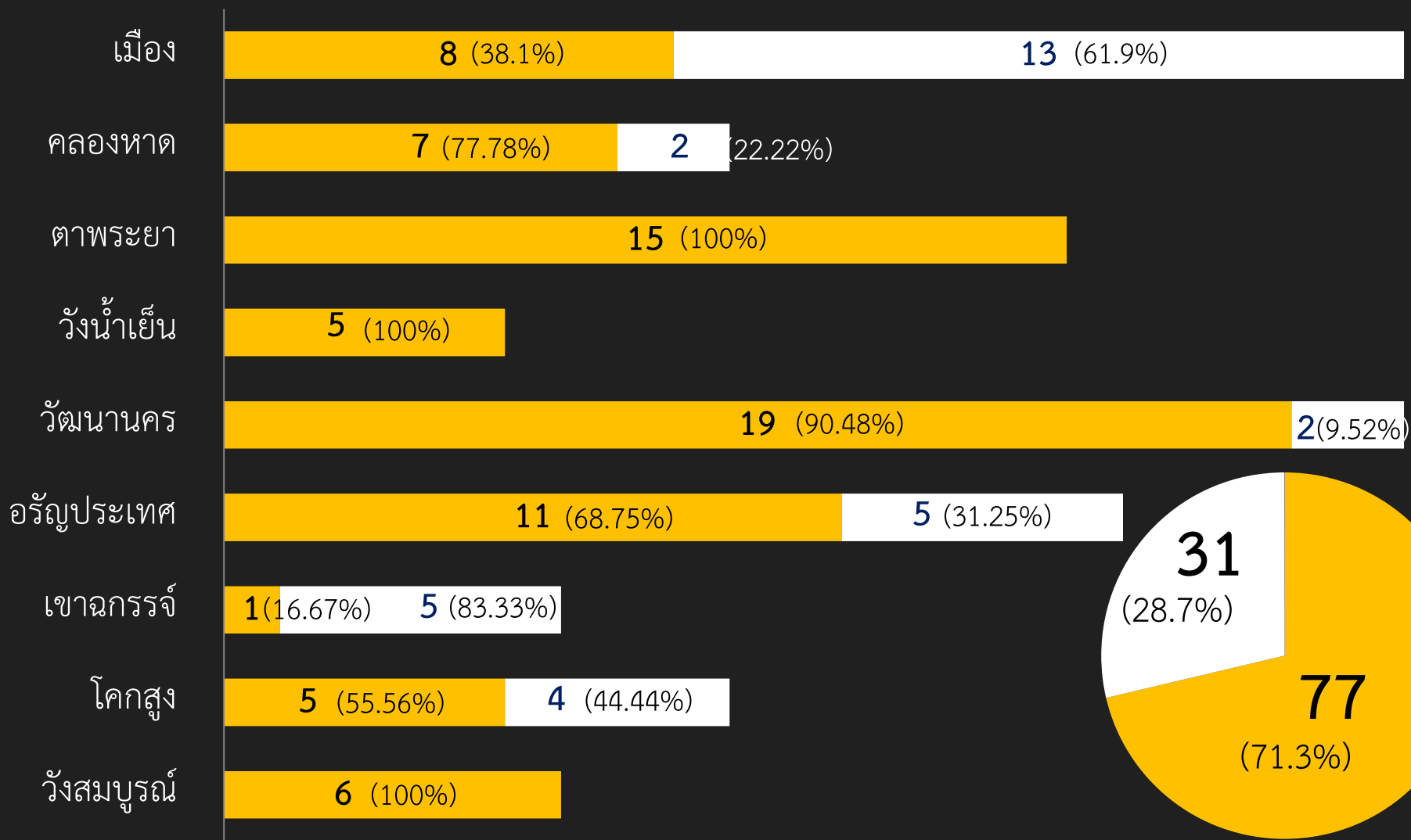


# ผลคะแนน หมวดพ.สต.ติดตาม รายอำเภอ

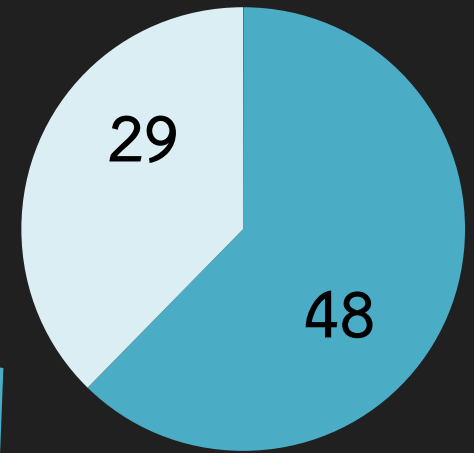


# จำนวน และร้อยละรพ.สต.ติดดาว รายอำเภอ

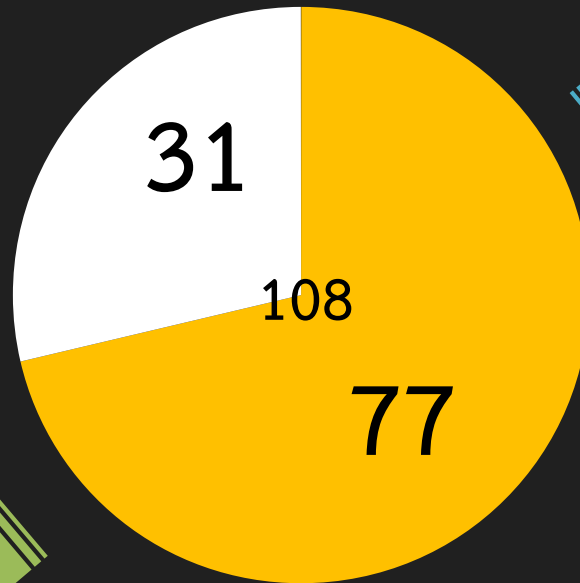
■ 5ดาว ■ 4 ดาว



5 ดาวเดิม 5 ดาวใหม่

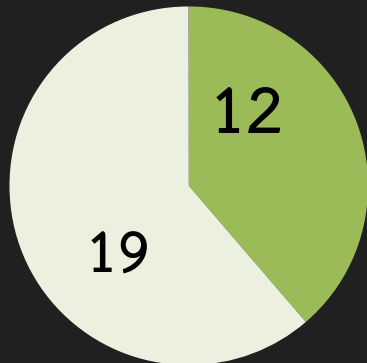


4 ดาวรวม 5 ดาวรวม



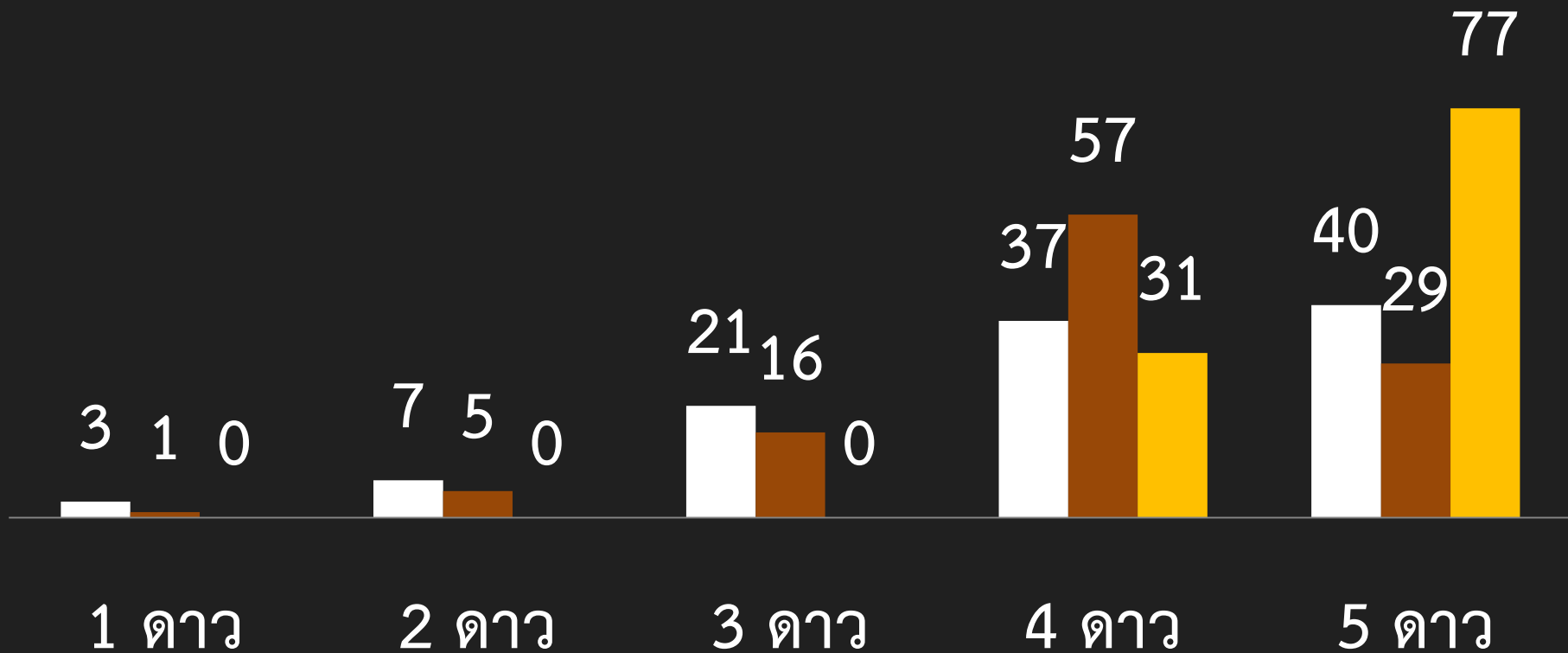
เมือง 9+4 แห่ง  
คลองหาด 1+1 แห่ง  
วัฒนานคร 2 แห่ง  
อรัญประเทศ 2+3 แห่ง  
เขาฉกรรจ์ 4+1 แห่ง  
โคกสูง 3+1 แห่ง

4 ดาวคงที่ 4 ดาวใหม่



# จำนวน รพ.สต.ติดตาม ปี 2559 - 2561

2559 2560 2561



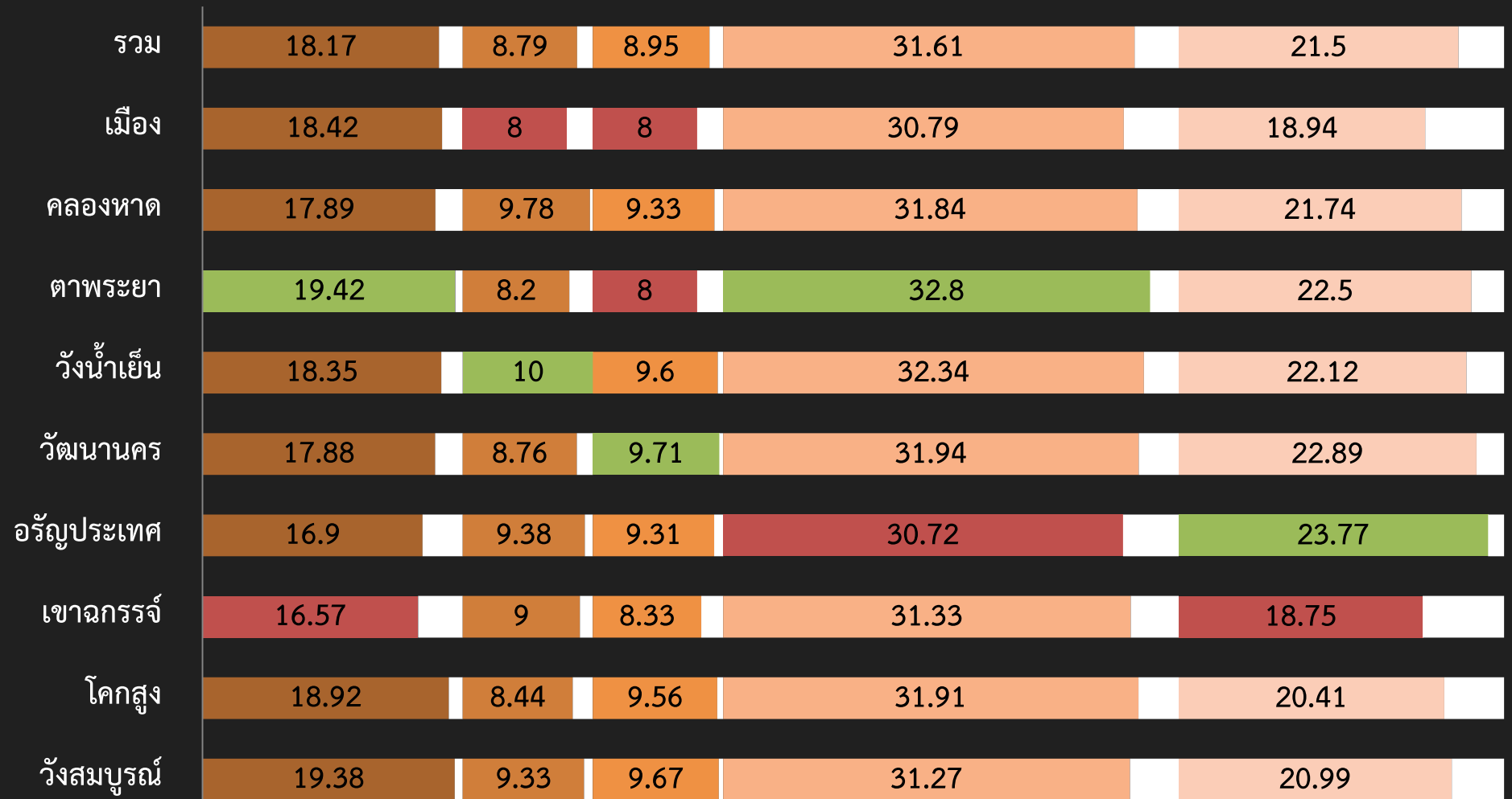
# คะแนนเฉลี่ยรายหมวด รายอำเภอ

หมวด(คะแนนเต็ม)

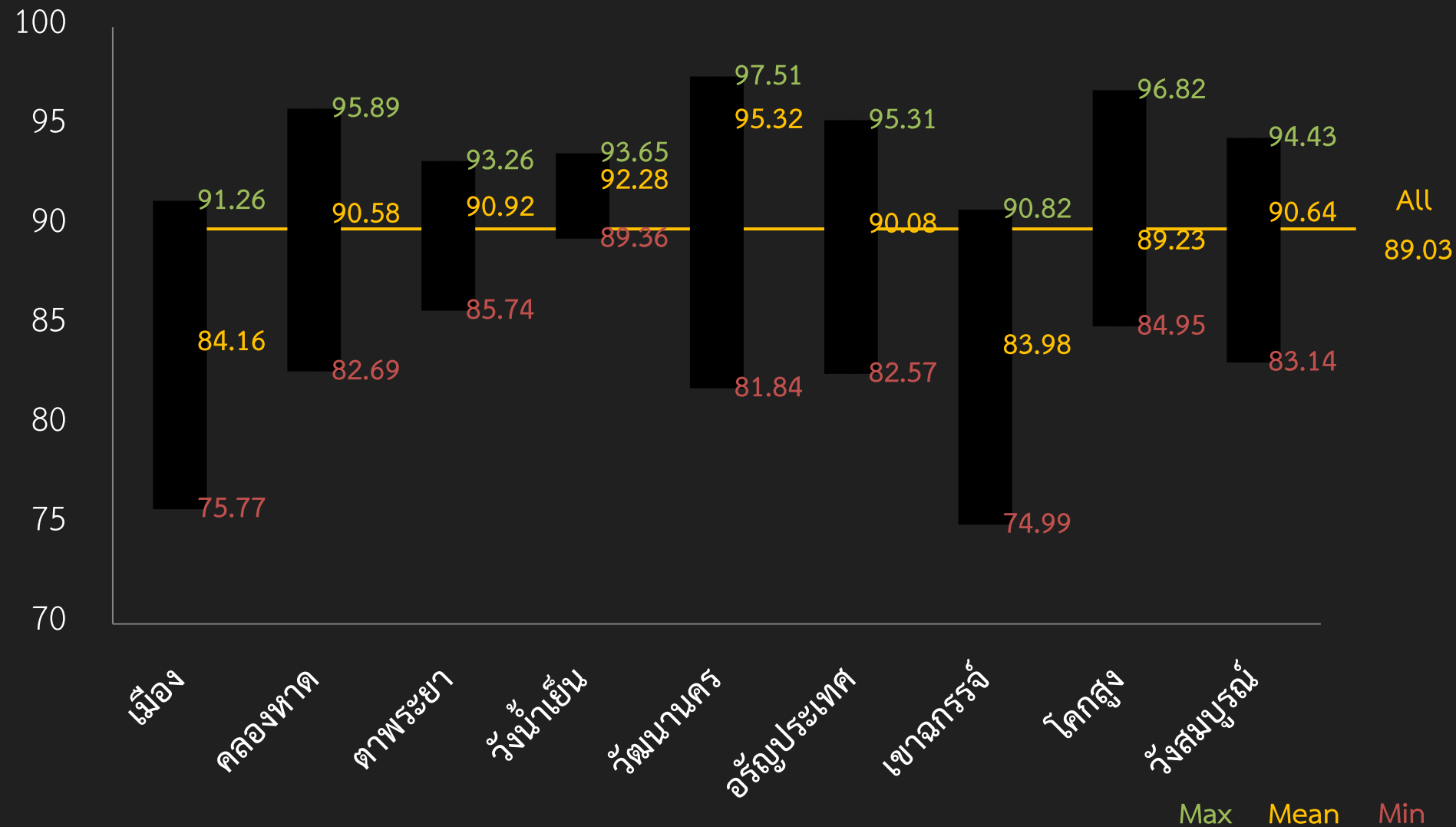
Max

Min

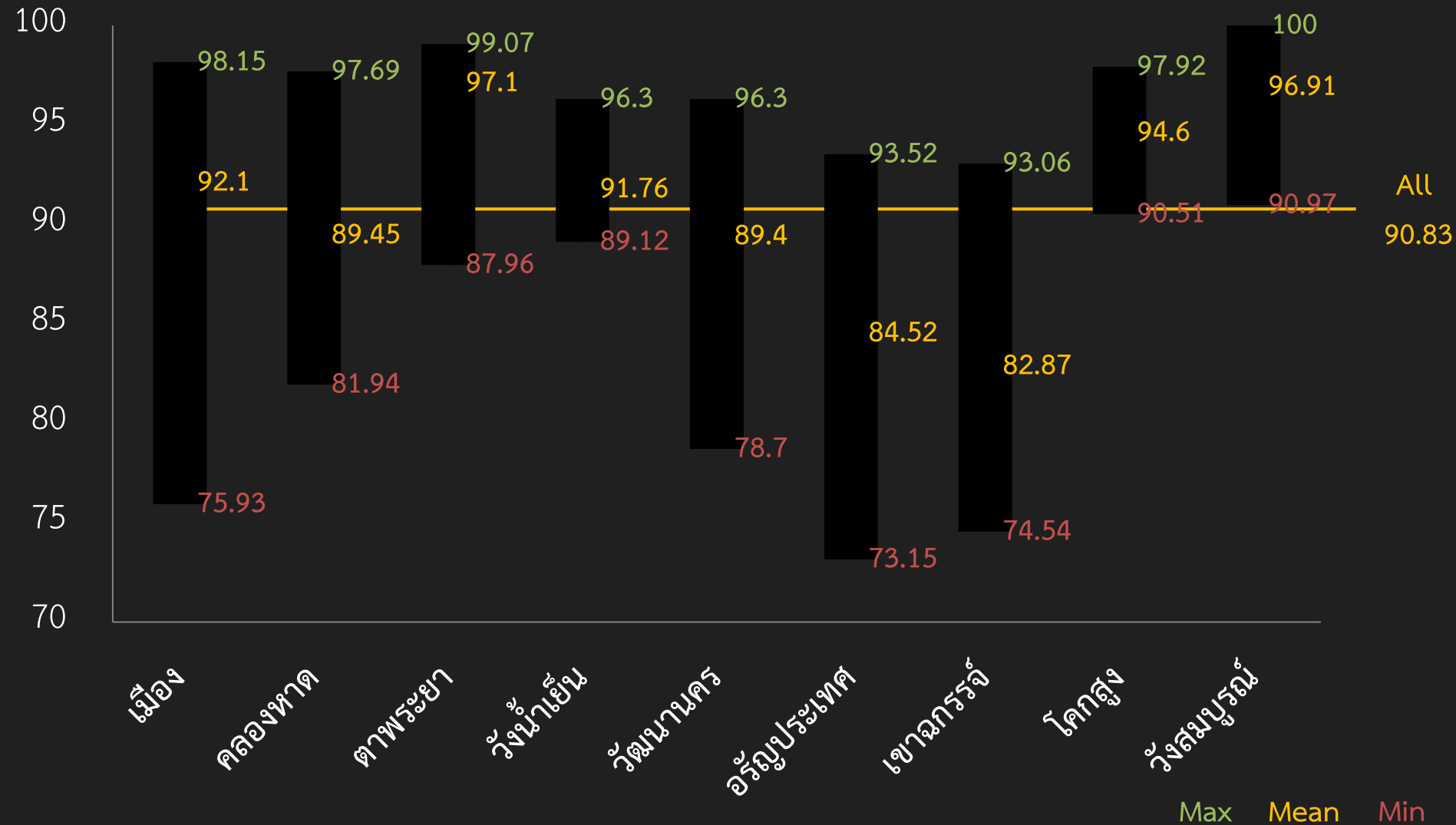
หมวด 1 (20)    หมวด 2 (10)    หมวด 3 (10)    หมวด 4 (35)    หมวด 5 (25)



# คะแนนเฉลี่ยรวม รายอำเภอ

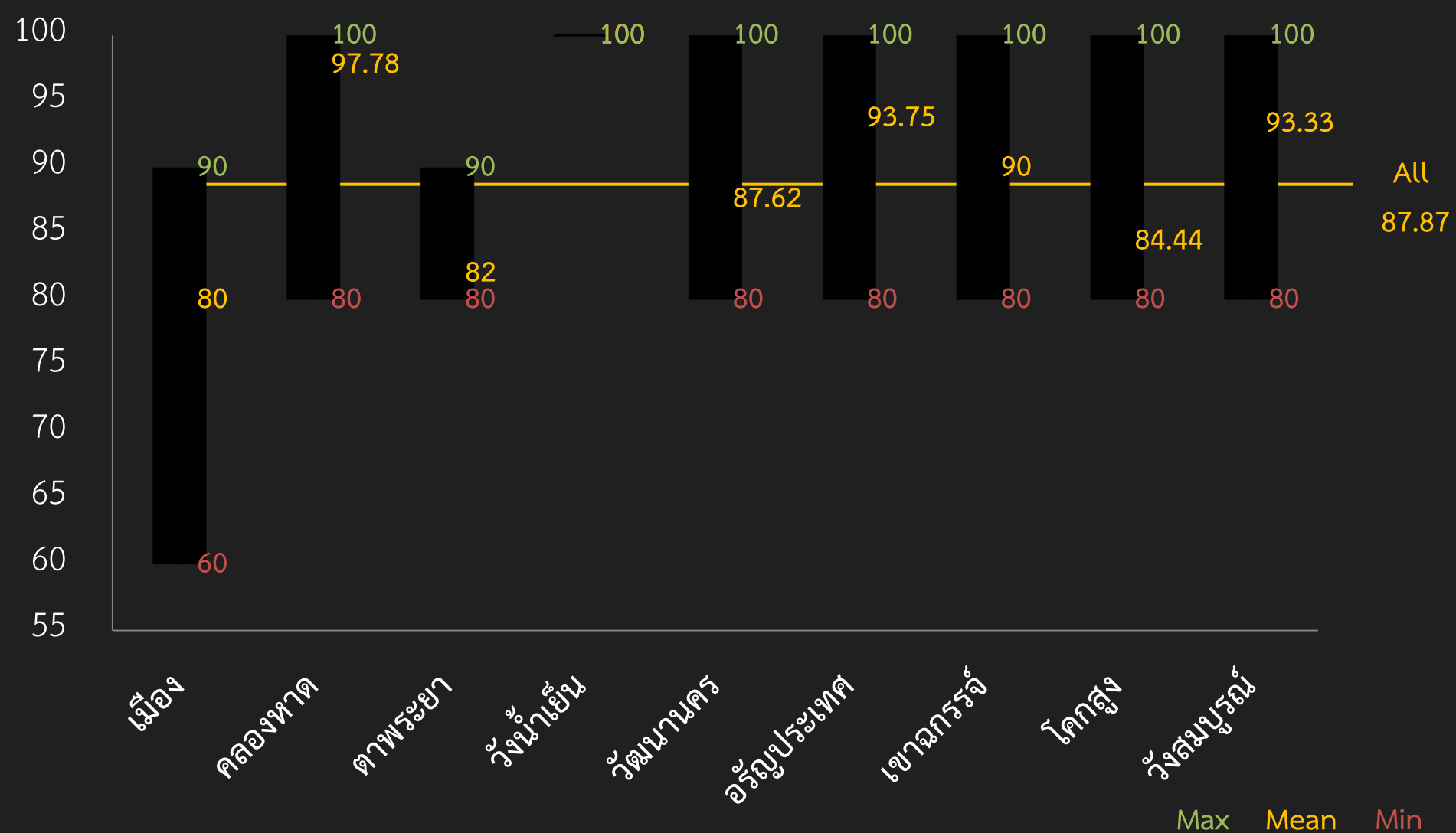


# ร้อยละคะแนนเฉลี่ยหมวด 1 รายอำเภอ

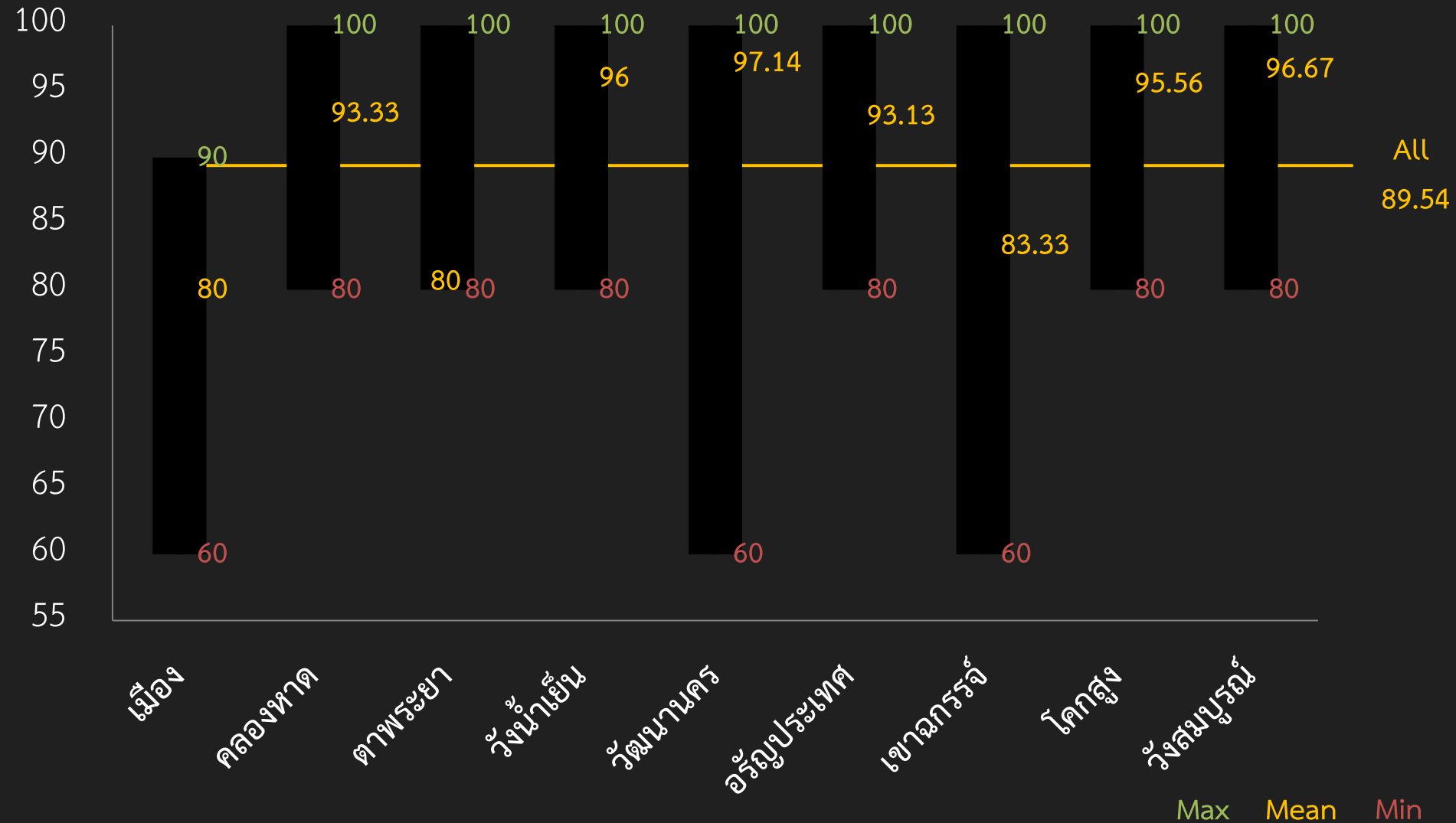




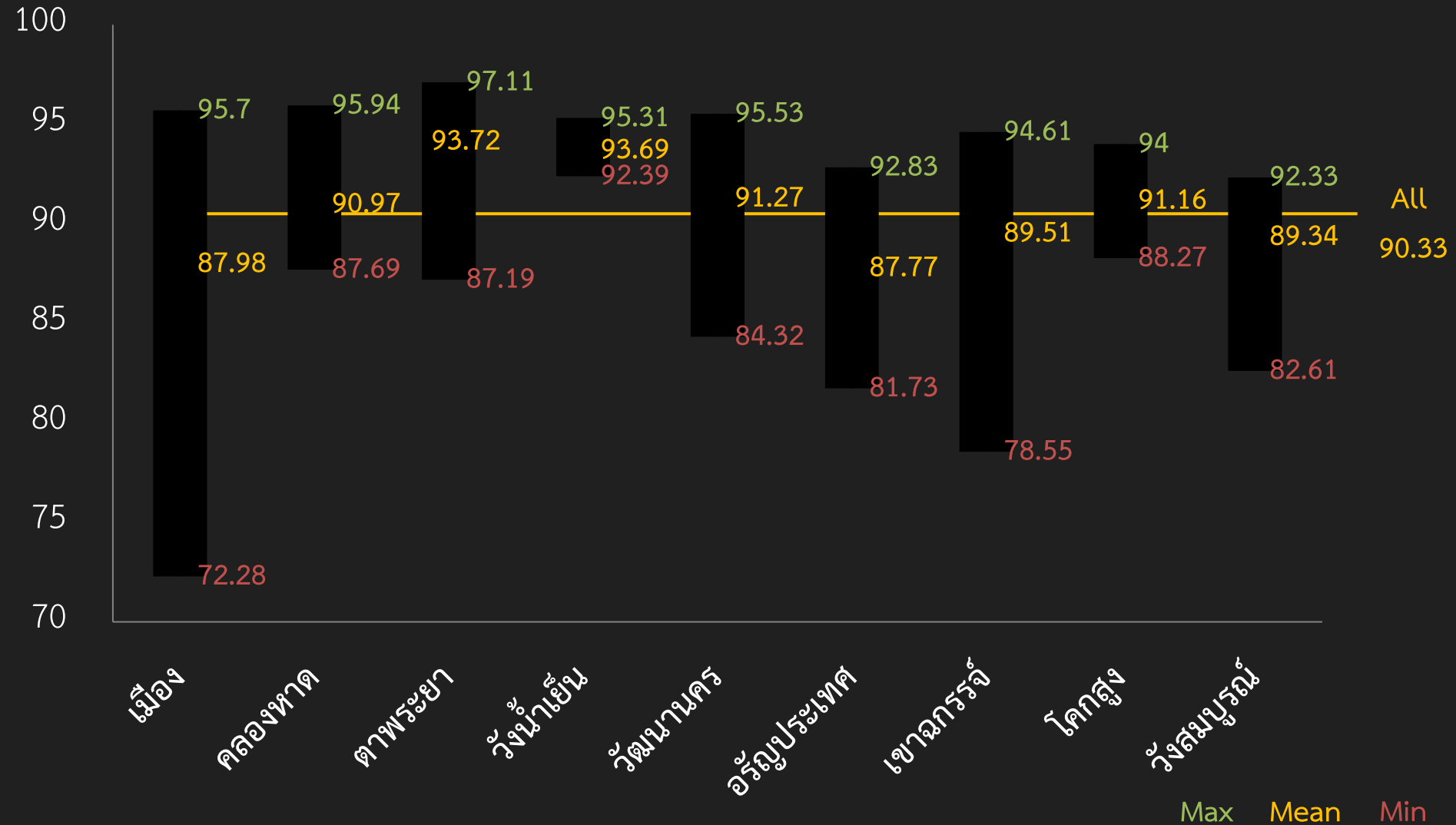
# ร้อยละคะแนนเฉลี่ยหมวด 2 รายอำเภอ



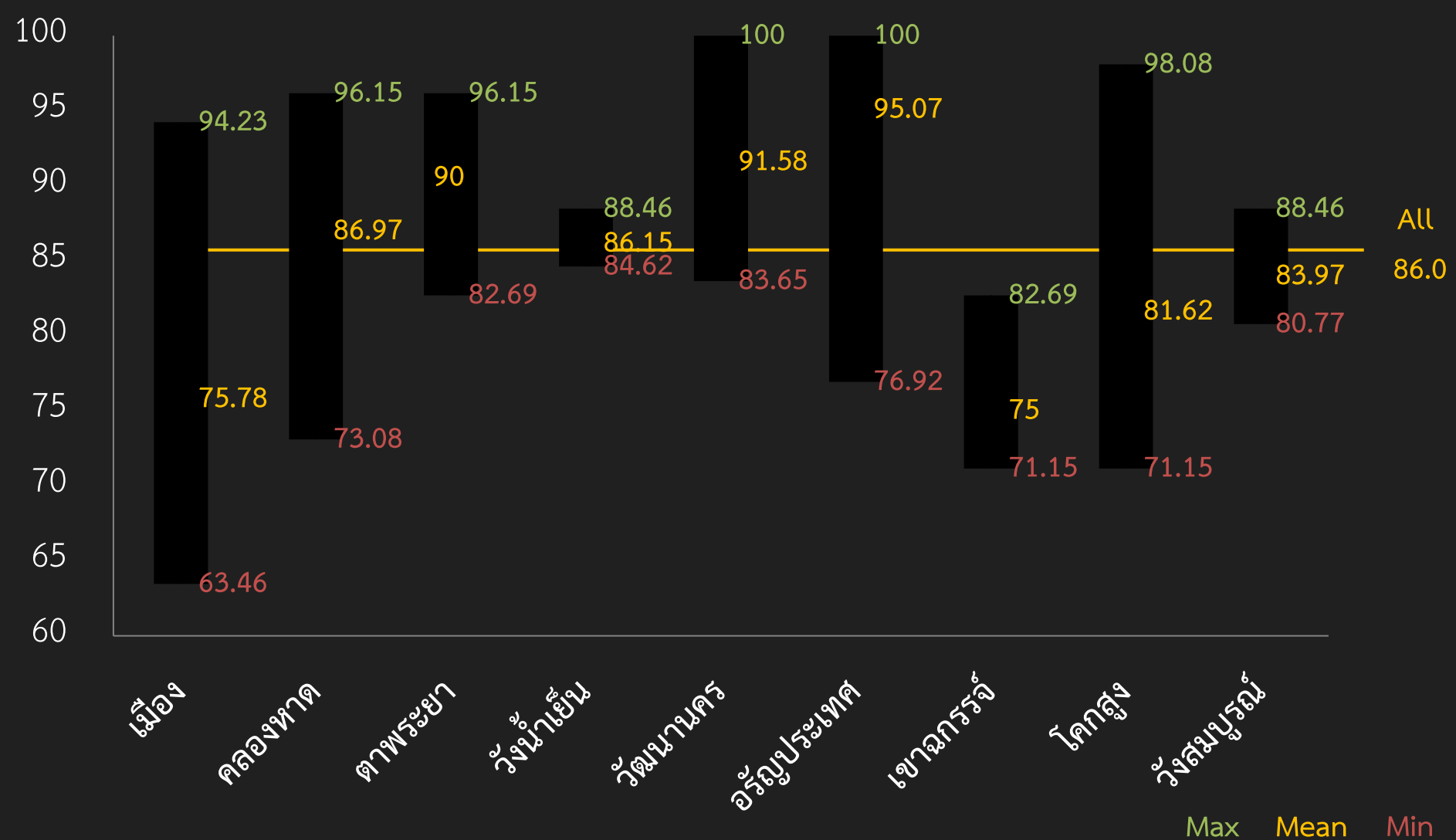
# ร้อยละคะแนนเฉลี่ยหมวด 3 รายอำเภอ



# ร้อยละคะแนนเฉลี่ยหมวด 4 รายอำเภอ



# ร้อยละคะแนนเฉลี่ยหมวด 5 รายอำเภอ



# ร้อยละ และจำนวน รพ.สต.

## ที่ไม่ผ่านเกณฑ์รายหมวด



# การพัฒนาในปี 2562

- ยกระดับ รพ.สต. 31 แห่ง จาก 4 ดาว เป็น 5 ดาว
- จัดทำเกณฑ์ประเมินที่มีนิยามชัดเจน มีรูปแบบการดำเนินงานตามบริบทจังหวัด และยกระดับการวัดผลต่อเนื่อง ให้เสร็จในไตรมาสแรก
- เพิ่มกระบวนการถ่ายทอด และการสื่อสารที่หลากหลายรูปแบบ เข้าชั้น และเข้าถึงผู้รับประเมิน
- รักษาบรรยากาศการประเมินแบบกัลยาณมิตรไว้
- เพิ่มกระบวนการพัฒนาผู้ประเมิน ในด้านทักษะการค้นหาข้อมูล และการประเมิน เพื่อสร้างทีมประเมินที่คนน้อย แต่มีคุณภาพ

รายชื่อ รพ.สต. ๕ ดาว จังหวัดสระแก้ว ประจำปี ๒๕๖๑

ลำดับ	อำเภอ	ชื่อโรงพยาบาลส่งเสริมสุขภาพตำบล
๑	เมืองสระแก้ว	ท่าแยก
๒	เมืองสระแก้ว	ท่ากระบาก
๓	เมืองสระแก้ว	โคกสัมพันธ์
๔	เมืองสระแก้ว	บ้านแก่งสี่เสียด
๕	เมืองสระแก้ว	เขามะกา
๖	เมืองสระแก้ว	บะขม้น
๗	เมืองสระแก้ว	ศาลาลำควน
๘	เมืองสระแก้ว	คลองน้ำใส
๙	คลองหาด	บ้านชุมทอง
๑๐	คลองหาด	บ้านคลองไถ่เดือน
๑๑	คลองหาด	บ้านทับทิมสยาม ๐๕
๑๒	คลองหาด	บ้านเขาตงอ๊ก
๑๓	คลองหาด	ราชันย์
๑๔	คลองหาด	บ้านนาดี
๑๕	คลองหาด	บ้านน้ำคำ
๑๖	ตาพระยา	หนองผักแว่น
๑๗	ตาพระยา	โคกลาน
๑๘	ตาพระยา	บ้านโคกไพล
๑๙	ตาพระยา	หนองติม
๒๐	ตาพระยา	กุดเวียน
๒๑	ตาพระยา	โคกเพ็ริก
๒๒	ตาพระยา	รัตนะ
๒๓	ตาพระยา	โคกแจง
๒๔	ตาพระยา	แสง
๒๕	ตาพระยา	ทับทิมสยาม ๐๓
๒๖	ตาพระยา	ทัพไทย
๒๗	ตาพระยา	นวมินทรราชินี

๒๘	ตาพระยา	มะกอก
๒๙	ตาพระยา	ทัพเขียม
๓๐	ตาพระยา	นางาม
๓๑	วังน้ำเย็น	บ้านท่าตาสี
๓๒	วังน้ำเย็น	บ้านคลองตะเคียนชัย
๓๓	วังน้ำเย็น	คลองจระเข้
๓๔	วังน้ำเย็น	ตาหลังโน
๓๕	วังน้ำเย็น	ทุ่งมหาเจริญ
๓๖	วัฒนานคร	บ้านหนองแวง
๓๗	วัฒนานคร	บ้านห้วยเตือ
๓๘	วัฒนานคร	บ้านคลองมะนาว
๓๙	วัฒนานคร	บ้านหนองเทา
๔๐	วัฒนานคร	บ้านหนองหอย
๔๑	วัฒนานคร	บ้านหนองตะเคียนบอน
๔๒	วัฒนานคร	บ้านคลองทราย
๔๓	วัฒนานคร	บ้านคลองคันโท
๔๔	วัฒนานคร	บ้านหนองน้ำใส
๔๕	วัฒนานคร	บ้านชันบกแก้ว
๔๖	วัฒนานคร	ห้วยโจด
๔๗	วัฒนานคร	บ้านบ่อนางชิง
๔๘	วัฒนานคร	บ้านท่าเกวียน
๔๙	วัฒนานคร	บ้านท่าช้าง
๕๐	วัฒนานคร	บ้านใหม่ศรีจำปา
๕๑	วัฒนานคร	บ้านหนองหมากฝ้าย
๕๒	วัฒนานคร	บ้านเขาพรหมสุวรรณ
๕๓	วัฒนานคร	บ้านแซร์อ้อ
๕๔	วัฒนานคร	บ้านช่องกุ่ม
๕๕	อรัญประเทศ	ท่าข้าม
๕๖	อรัญประเทศ	ป่าไร่



๕๗	อรัญประเทศ	หนองสังข์
๕๘	อรัญประเทศ	หันทราย
๕๙	อรัญประเทศ	นิคมสร้างตนเองคลองน้ำใส
๖๐	อรัญประเทศ	ฟากห้วย
๖๑	อรัญประเทศ	ผ่านศึก
๖๒	อรัญประเทศ	คลองทับจันทร์
๖๓	อรัญประเทศ	หนองปรือ
๖๔	อรัญประเทศ	ทับพริก
๖๕	อรัญประเทศ	บ้านโรงเรียน
๖๖	เขาฉกรรจ์	ชัยมะนาว
๖๗	โคกสูง	โนนหมากมุ่น
๖๘	โคกสูง	โคกสูง
๖๙	โคกสูง	หนองม่วง
๗๐	โคกสูง	คลองตะเคียน
๗๑	โคกสูง	หนองมั่ง
๗๒	วังสมบูรณ์	บ้านซับสิงโต
๗๓	วังสมบูรณ์	บ้านถวายเฉลิมพระเกียรติบ้านคลองยายอินทร์
๗๔	วังสมบูรณ์	คลองเจริญสุข
๗๕	วังสมบูรณ์	บ้านวังใหม่
๗๖	วังสมบูรณ์	ทุ่งกบินทร์
๗๗	วังสมบูรณ์	สถานีอนามัยเฉลิมพระเกียรติ ๖๐ พรรษา นวมินทราชินี