



คปสจ.เดือนสิงหาคม 2561

กลุ่มงานควบคุมโรคติดต่อ

สำนักงานสาธารณสุขจังหวัดสระแก้ว



โรคไข้เลือดออก

ประเทศไทย

พบผู้ป่วย **50,079** ราย อัตราป่วย **76.07/** แสนปชก.

เสียชีวิต **65** ราย อัตราตายร้อยละ **0.10**

3 อันดับแรก

1. นครปฐม 183.78/แสนปชก.
2. พิจิตร 168.53/แสนปชก.
3. แม่ฮ่องสอน 153.55/แสนปชก.

จ.สระแก้ว

อัตราป่วย 54.92/แสนปชก.

ลำดับที่ 46 ของประเทศ (เดือนที่ผ่าน
มาลำดับที่ 49)

ลำดับที่ 7 ของเขตสุขภาพที่ 6



โรคไข้เลือดออก

จังหวัดสระแก้ว

พบผู้ป่วย 307 ราย อัตราป่วย 54.92 / แสนปชก.

พบผู้ป่วยสูงสุด 3 ลำดับแรก

1. โศกสูง 77.92/แสนปชก.
2. เมือง 74.16/แสนปชก.
3. ตาพระยา 74.00/แสนปชก.

กลุ่มอายุที่ผู้ป่วยสูงสุด 3 ลำดับแรก

1. 10-14 ปี 214.09/แสนปชก.
2. 5-9 ปี 175.66/แสนปชก.
3. 15-24 ปี 80.42/แสนปชก.

อัตราส่วนผู้ป่วยเพศหญิงต่อเพศชาย = 1.18 : 1

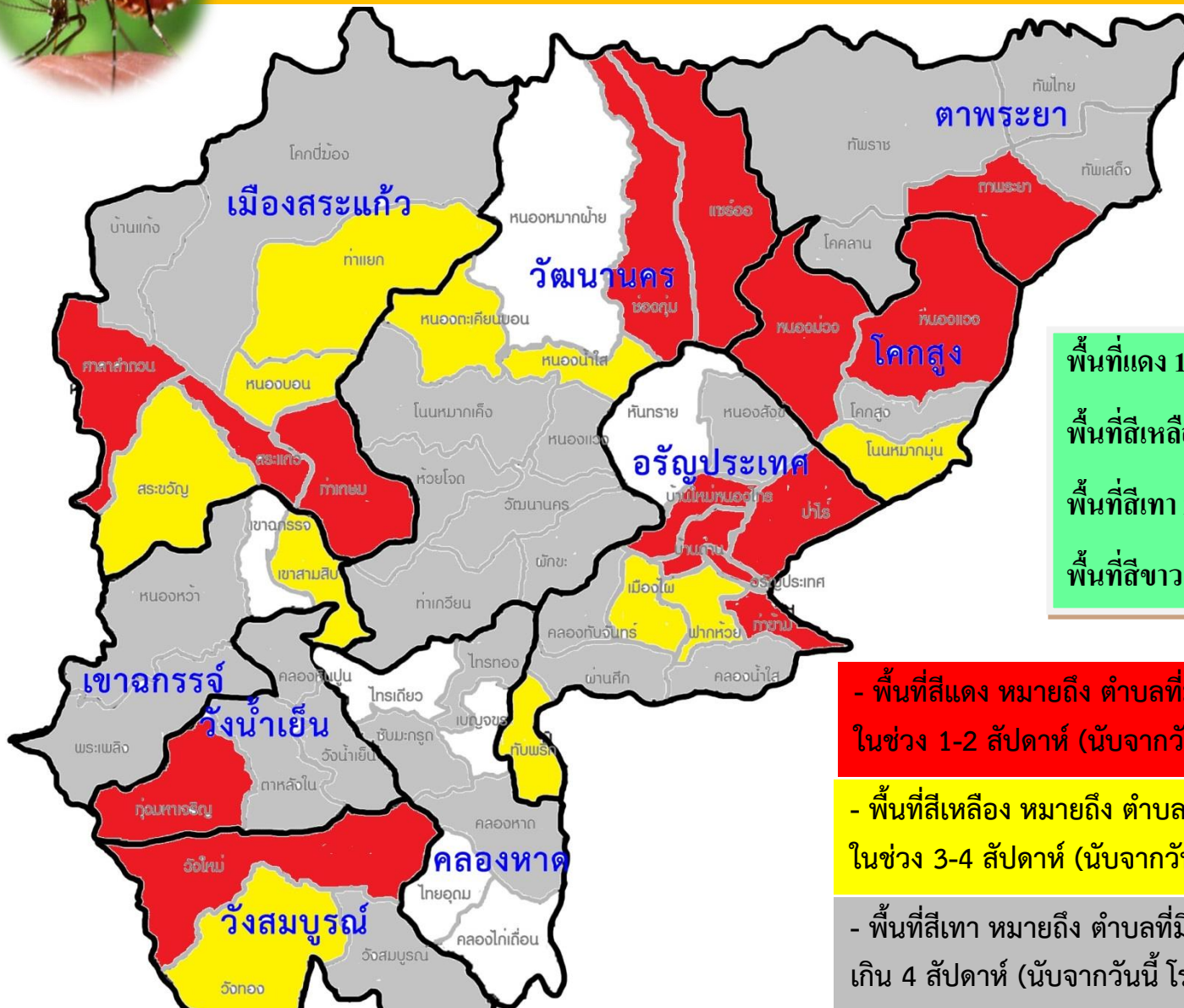


ตารางแสดงจำนวนผู้ป่วยโรคไข้เลือดออกจังหวัดสระแก้ว เดือนกรกฎาคมและสิงหาคม 2561 แยกรายอำเภอ

ลำดับที่	อำเภอ	กรกฎาคม 2561	สิงหาคม 2561	รวม 1 ม.ค. – 28 ส.ค.61
		จำนวนผู้ป่วย (ราย)	จำนวนผู้ป่วย (ราย)	
1	เมืองสระแก้ว	13	24	82
2	อรัญประเทศ	19	15	60
3	วัฒนานคร	14	6	43
4	โคกสูง	9	8	21
5	ตาพระยา	10	5	42
6	วังน้ำเย็น	10	3	17
7	วังสมบูรณ์	4	3	18
8	เขาฉกรรจ์	5	2	12
9	คลองหาด	2	0	12
รวม		86	66	307

แผนที่แสดงพื้นที่ที่พบผู้ป่วยโรคไข้เลือดออกจังหวัดสระแก้ว 4 สัปดาห์ย้อนหลัง

แยกรายตำบล ประจำสัปดาห์ที่ 30 - 33 (29 ก.ค. - 25 ส.ค. 61)



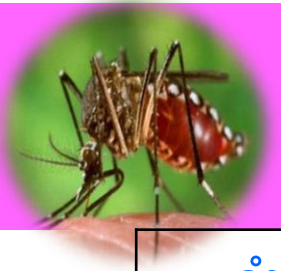
พื้นที่แดง 15 ตำบล 36 หมู่บ้าน
 พื้นที่สีเหลือง 11 ตำบล 15 หมู่บ้าน
 พื้นที่สีเทา 26 ตำบล
 พื้นที่สีขาว 7 ตำบล (เดือนที่ผ่านมา มี 10 ตำบล)

- พื้นที่สีแดง หมายถึง ตำบลที่มีวันเริ่มป่วยของผู้ป่วยรายสุดท้าย ในช่วง 1-2 สัปดาห์ (นับจากวันนี้)

- พื้นที่สีเหลือง หมายถึง ตำบลที่มีวันเริ่มป่วยของผู้ป่วยรายสุดท้าย ในช่วง 3-4 สัปดาห์ (นับจากวันนี้)

- พื้นที่สีเทา หมายถึง ตำบลที่มีวันเริ่มป่วยของผู้ป่วยรายสุดท้าย เกิน 4 สัปดาห์ (นับจากวันนี้ โรคสงบแล้วแต่อาจเป็นซ้ำได้)

- พื้นที่สีขาว หมายถึง ตำบลที่ไม่มีผู้ป่วย (จนถึงปัจจุบัน)



ตารางแสดงพื้นที่เสี่ยงเกิดโรคไข้เลือดออกสูงสุด 4 สัปดาห์ย้อนหลัง แยกหมู่บ้าน ประจำสัปดาห์ที่ 30 - 33 (29 ก.ค. - 25 ส.ค. 61)

อำเภอ	พื้นที่สี	ตำบล	ชื่อชุมชน/หมู่บ้าน (รายชื่อ)
1. เมืองสระแก้ว	แดง	1. ศาลาลำดวน	- ม. 5 ท่าระพา 2 ราย - ม. 6 ท่าช้าง 1 ราย
		2. สระแก้ว	- ชช.วัดสระแก้ว 4 ราย - ชช.คลองจาง-สมบูรณโชค 2 ราย - ชช.ชาติเจริญ-ธนาคารข้าว 1 ราย - ม. 1 โคกขุนทอง 1 ราย - ชช.28 เนินกลอย-หนองโพรง 1 ราย - ศูนย์การค้าเมืองทอง 1 ราย
		3. ท่าเกษม	- ม.3 หนองนกเขา 1 ราย - ม. 1 คลองนางชิง 2 ราย
	เหลือง	4. สระขวัญ	- ม.20 คลองอ่าง 2 ราย - ม.1 น้ำซับเจริญ 1 ราย - ม.3 แก่งสีเสียด 1 ราย - ม.9 บะเจริญ 1 ราย - ม.18คลองมะละกอใต้ 1 ราย
		5. ท่าแยก	- ม.12 กิโอสาม 1 ราย - ม.6 คลองศรีเมือง 1 ราย
		6. หนองบอน	- ม.5 บ้านสวน 1 ราย
2. ตาพระยา	แดง	7. ตาพระยา	- ม.1 ตาพระยา 3 ราย - ม.15 ทัพสยาม 1 ราย - ม.17 ร่มทอง 1 ราย



ตารางแสดงพื้นที่เสี่ยงเกิดโรคไข้เลือดออกสูงสุด 4 สัปดาห์ย้อนหลัง แยกหมู่บ้าน ประจำสัปดาห์ที่ 30 - 33 (29 ก.ค. - 25 ส.ค. 61)

อำเภอ	พื้นที่สี	ตำบล	ชื่อชุมชน/หมู่บ้าน (ราย)
3. วังน้ำเย็น	แดง	8. ทุ้งมหาเจริญ	- ม.6 คลองใหญ่ 1 ราย - ม.5 คลองตะเคียนชัย 1 ราย - ม.13 ชัยพัฒนา 1 ราย
4. วัฒนานคร	แดง	9. ชองกุ่ม	- ม.6 ระเบาะหูกวาง 1 ราย
		10. แซร์อ้อ	- ม.2 แซร์อ้อ 1 ราย - ม.12 ตาพรหม 1 ราย - ม.5 เขาพรหมสุวรรณ 4 ราย
	เหลือง	11. หนองน้ำใส	- ม.4 ชับเม็ก 1 ราย
12. หนองตะเคียนบอน		- ม.6 ใหม่ไทยพัฒนา 1 ราย	



ตารางแสดงพื้นที่เสี่ยงเกิดโรคไข้เลือดออกสูงสุด 4 สัปดาห์ย้อนหลัง แยกรายหมู่บ้าน ประจำสัปดาห์ที่ 30 - 33 (29 ก.ค. - 25 ส.ค. 61)

อำเภอ	พื้นที่สี	ตำบล	ชื่อชุมชน/หมู่บ้าน (ราย)
5. อรัญประเทศ	แดง	13. อรัญประเทศ	- ชช.บ้านน้อยประจันตคาม 1 ราย - ชช.กม.5 1 ราย
		14. บ้านด่าน	- ม.1 บ้านด่าน 2 ราย
		15. บ้านใหม่หนองไทร	- ม.4 ใหม่กอกกั๊บ 2 ราย - ม.8 นาห้วยไผ่ 2 ราย - ม.2 บ้านใหม่หนองไทร 1 ราย
		16. ป่าไร่	- ม.7 ดงสูง 1 ราย - ม. 4 หนองหญ้าปล้อง 3 ราย
		17. ท่าข้าม	- ม.4 โคกสะแบง 1 ราย - ม.11 นาดง 1 ราย
	เหลือง	18. ทับพริก	- ม.5 ทับพริก 1 ราย
		19. ฟากห้วย	- ม.4 กุดแต่ 1 ราย
		20. เมืองไผ่	- ม.4 สุขเกษม 1 ราย

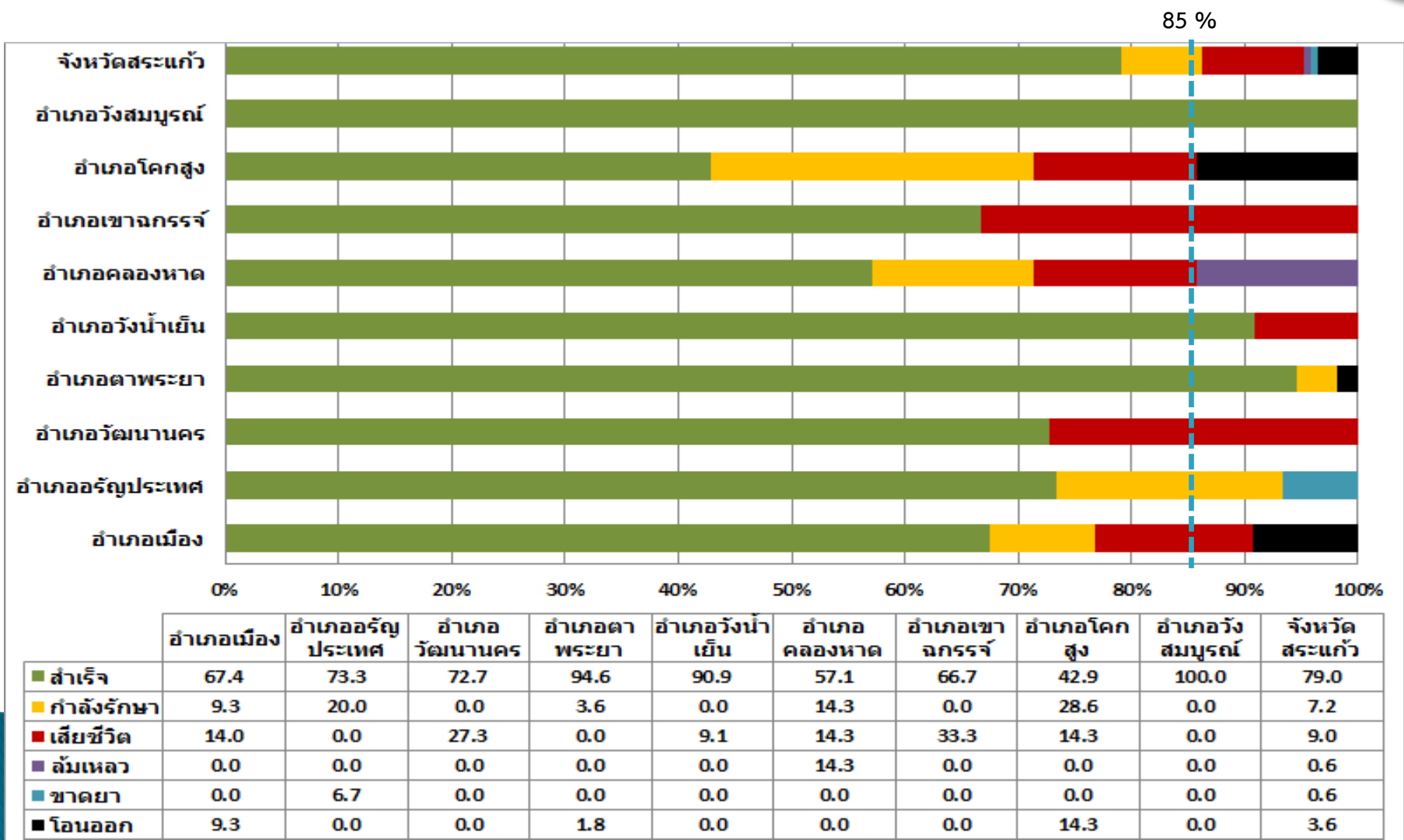


ตารางแสดงพื้นที่เสี่ยงเกิดโรคไข้เลือดออกสูงสุด 4 ตำบลที่ยังหลัง แยกรายหมู่บ้าน ประจำสัปดาห์ที่ 30 - 33 (29 ก.ค. - 25 ส.ค. 61)

อำเภอ	พื้นที่สี	ตำบล	ชื่อชุมชน/หมู่บ้าน (ราย)
6. เขาฉกรรจ์	เหลือง	21. เขาสามสิบ	- ม.11 ฝั่งคลอง 2 ราย
7. โคกสูง	แดง	22. หนองแวง	- ม.5 หนองมั่ง 3 ราย - ม.3 ยอดอุดม 1 ราย
		23. หนองม่วง	- ม.13 ถาวรสามัคคี 3 ราย - ม.12 หนองโสน 1 ราย
	เหลือง	24. โนนหมากมูน	- ม.6 คีลาร์ตันพัฒนา 1 ราย
8. วังสมบูรณ์	แดง	25. วังใหม่	- ม.11 วังไพร 1 ราย - ม. 6 คลองหวาย 1 ราย
	เหลือง	26. วังทอง	- ม.3 คลองยายอินทร์ 1 ราย

กราฟ 1 อัตราความสำเร็จการรักษาผู้ป่วยวัณโรครายใหม่ จังหวัดสระแก้ว ไตรมาส 1/2561

(PA กระทรวง)



หมายเหตุ

1. รักษาสำเร็จ ภาพรวมจังหวัด = ร้อยละ 79.0
2. กำลังรักษา ภาพรวมจังหวัด = ร้อยละ 7.2

ตารางผู้ป่วยวัณโรค กำลังรักษา จำนวน 12 ราย จังหวัดสระแก้ว ไตรมาส 1/2561



ตาม PA กระทรวง

โรงพยาบาล	เพศ	อายุ	วันขึ้นทะเบียน	วันสิ้นสุดการรักษา	โรคร่วม	เหตุผลที่ไม่สรุปผลการรักษา	หมายเหตุ
1. โรงพยาบาลสมเด็จพระยุพราชสระแก้ว	ชาย	73	26/12/60	มิ.ย.61	CA	On anti TB 2 wk. Hepatitis แพทย์เปลี่ยนสูตรยาเป็น EOS รักษา 9 เดือน	ครบ ก.ย.61
2. โรงพยาบาลสมเด็จพระยุพราชสระแก้ว	ชาย	42	28/12/60	มิ.ย.61	B24	ผู้ป่วย B24 ผล x-ray ผิดปกติ (มีการอักเสบ) แพทย์ขยายการรักษาเป็น 9 เดือน	ครบ ก.ย.61
3. โรงพยาบาลสมเด็จพระยุพราชสระแก้ว	ชาย	52	14/12/60	มิ.ย.61	-	ผล x-ray ผิดปกติ (5/6/61) ขยายการรักษาเป็น 9 เดือน ให้ IR ต่อ 3 เดือน	ครบ 28/8/61
4. โรงพยาบาลสมเด็จพระยุพราชสระแก้ว	ชาย	74	27/10/60	เม.ย.61	-	ผู้ป่วยเป็น Hepatitis จาก Rifampicin แพทย์เปลี่ยนสูตรยาเป็น ZIZEO 10 IE (รักษา 12 เดือน)	ครบ ต.ค.61
5. โรงพยาบาลอรัญประเทศ	ชาย	42	13/12/60	มิ.ย.61	-	ขยายการรักษาเป็น 9 เดือน เนื่องจากผล x-ray เดือนที่ 6 ผิดปกติ	ครบ ก.ย.61
6. โรงพยาบาลอรัญประเทศ	ชาย	57	13/11/60	พ.ค.61	COPD	ผู้ป่วยเป็นวัณโรคปอดและวัณโรคลำไส้ร่วมด้วย รักษา 12 เดือน	ครบ พ.ย.61
7. โรงพยาบาลอรัญประเทศ	หญิง	52	22/11/60	พ.ค.61	-	ผู้ป่วยแพ้ยาเปลี่ยนสูตรการรักษา 8/01/61 เป็น 2REO/10RE	ครบ ม.ค.62
8. โรงพยาบาลอรัญประเทศ	ชาย	32	21/12/60	มิ.ย.61	-	ผู้ป่วยขาดยา 2 เดือน (พ.ค.61) เริ่มรักษาใหม่ กินยา 6 เดือน	พ.ย.61
9. โรงพยาบาลอรัญประเทศ	ชาย	88	13/11/60	พ.ค.61	-	ผู้ป่วยแพ้ยา แพทย์เปลี่ยนสูตรยา 2IZEO/16EO เริ่ม 2/12/60	เม.ย.62
10. โรงพยาบาลคลองหาด	ชาย	38	26/12/60	มิ.ย.61	-	ผู้ป่วยขาดยา แต่ไม่เกิน 2 เดือน	ครบ 30/8/61
11. โรงพยาบาลตาพระยา	หญิง	40	6/12/60	มิ.ย.61	-	On anti TB 2 wk. Hepatitis เปลี่ยนสูตรยาเป็น EOS	ครบ 9/11/61
12. โรงพยาบาลตาพระยา	หญิง	63	24/11/60	พ.ค.61	B24	Pulmonary TB Start CAT1 (6/12/60)	ครบ 23/9/61