

สรุปผลการดำเนินงานตามตัวชี้วัด
ตรวจราชการกระทรวงสาธารณสุข
ประจำเดือนสิงหาคม ๒๕๖๑

คณะที่ 1

การส่งเสริมสุขภาพ ป้องกันโรค
และการคุ้มครองผู้บริโภคด้านสุขภาพ
(12 ตัวชี้วัด)



คณะที่ 1 ส่งเสริมสุขภาพ ป้องกันโรค และการจัดการสุขภาพ

อัตราการตายมารดา

เป้าหมาย ≤ 20 ต่อแสน

55.99

เด็กอายุ 0-5 ปี

พัฒนาการสมวัย

เป้าหมาย 80%

93.51

เด็ก 0 - 5 สูงดีสมส่วน

เป้าหมาย 54%

51.32

0-12 ปีฟันดีไม่มีผุ

เป้าหมาย 54%

90.82

คลอดมีชีพในหญิงอายุ 15-19 ปี

เป้าหมาย ≤ 40 ต่อพัน

28.82

Long Term Care

เป้าหมาย 60%

93.1

การพัฒนาคุณภาพชีวิตระดับอำเภอ

เป้าหมาย 50%

100

EOC

เป้าหมาย 85%

100

อัตราตายจมน้ำของเด็ก < 15 ปี

เป้าหมาย ≤ 6.5 ต่อแสน

8.52

อัตราตายบาดเจ็บทางถนน

เป้าหมาย ≤ 16 ต่อแสน

35.71

อัตราผู้ป่วย DM รายใหม่

เป้าหมาย $\leq 2.4\%$

1.77

อัตรากลุ่มสงสัย HT ได้รับการวัดที่บ้าน

เป้าหมาย $\geq 10\%$

42.57

GREEN & CLEAN Hospital

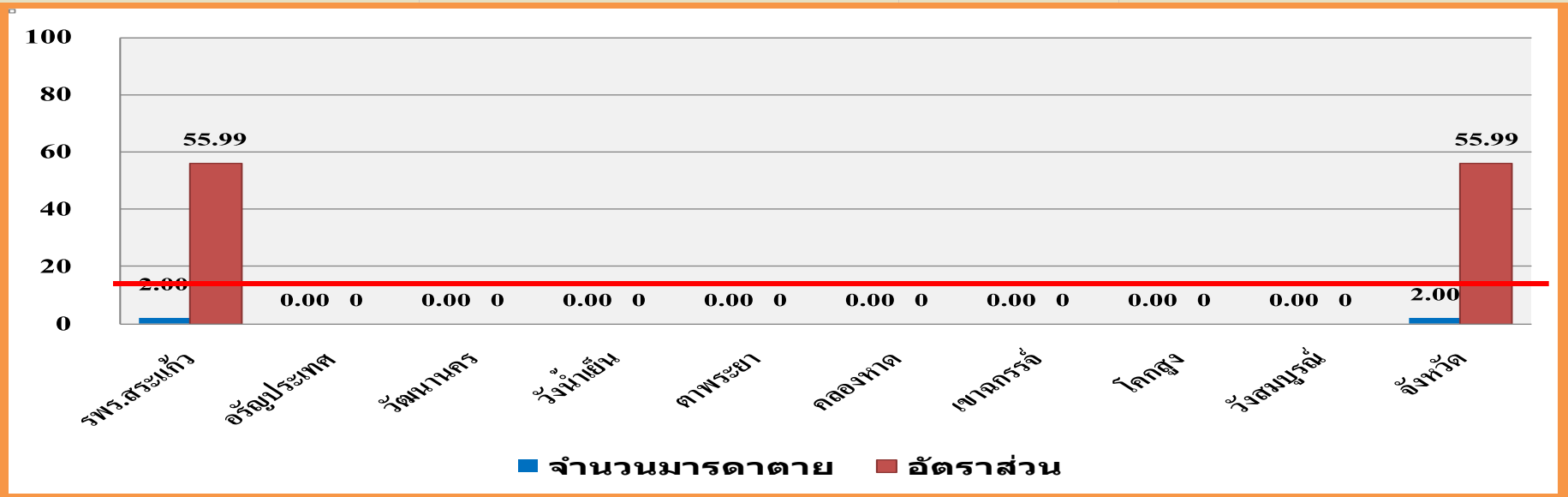
เป้าหมาย ดีมาก 20%

20

1

อัตราส่วนการตายมารดาไทย (ไม่เกิน 20 ต่อแสนการเกิดมีชีพ)

อัตราส่วนมารดาตาย	ปี 2558	ปี 2559	ปี 2560	ปี 2561 (ต.ค.60-ส.ค.61)
< 20 ต่อแสนการเกิดมีชีพ	19.22	0	0	55.99 (2 ราย)



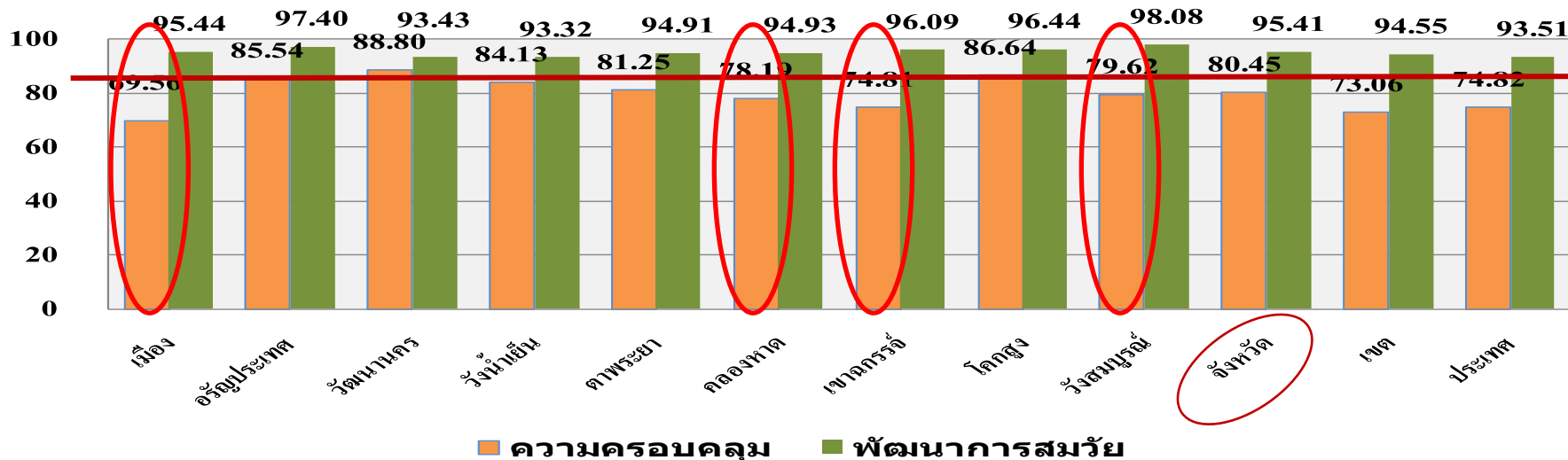
สาเหตุการเสียชีวิต: case ที่ 1 : septic shock ค้นหาแหล่งติดเชื้อไม่พบ

case ที่ 2 : septic shock & streptococcus pyogenes septicemia & metritis

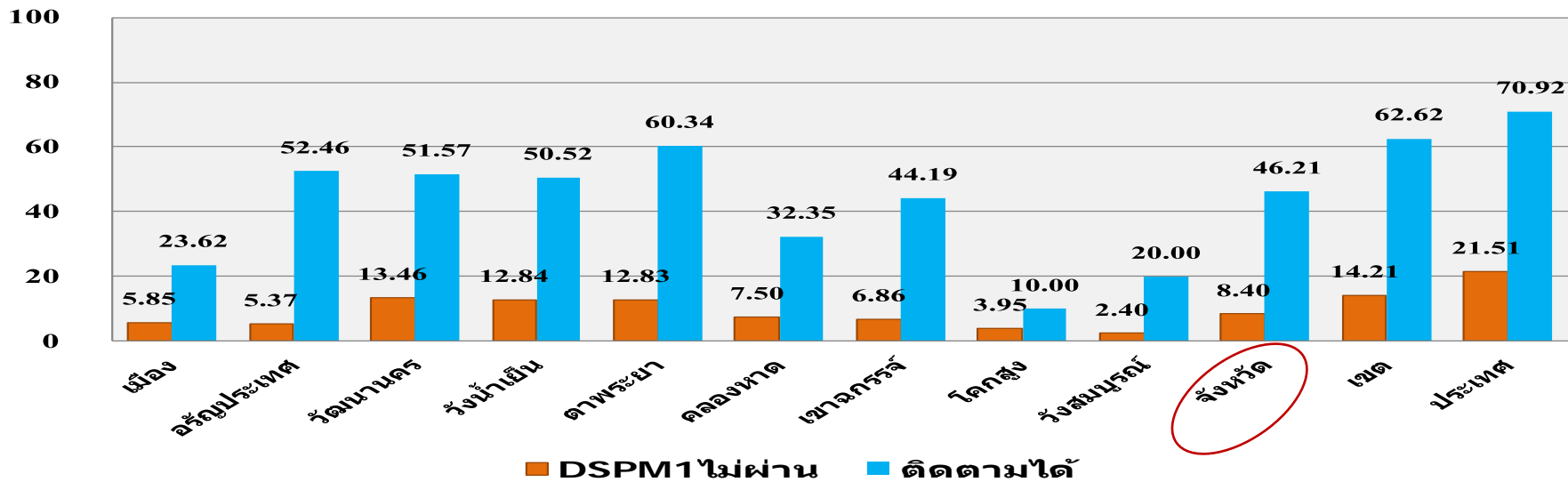
ประเด็นพัฒนา - การวินิจฉัยไม่ถูกต้องทำให้การดูแลรักษาล่าช้า และการส่งต่อ

ร้อยละของเด็กอายุ 0-5 ปี พัฒนาการสมวัย (ร้อยละ 80)

ร้อยละของเด็กที่มีพัฒนาการสมวัย



ร้อยละของเด็กสงสัยพัฒนาการล่าช้า และการติดตามกระตุ้น



2

ร้อยละของเด็กอายุ 0-5 ปี พัฒนาการสมวัย (ร้อยละ 80)

ชั้นชม : วัฒนานคร โคกสูง
อรัญประเทศ วังน้ำเย็น

ประเด็นพัฒนา

1. พบเด็กมีพัฒนาการสงสัยล่าช้าบ้าง ควรทบทวนทักษะการใช้ DSPM โดยพยาบาล PG กระตุ้นพัฒนาการ/รพ.เป็นพี่เลี้ยง
2. การบันทึกข้อมูลการคัดกรอง และติดตาม ไม่ทันเวลา CPM ระดับอำเภอควรติดตามการดำเนินทุกเดือน

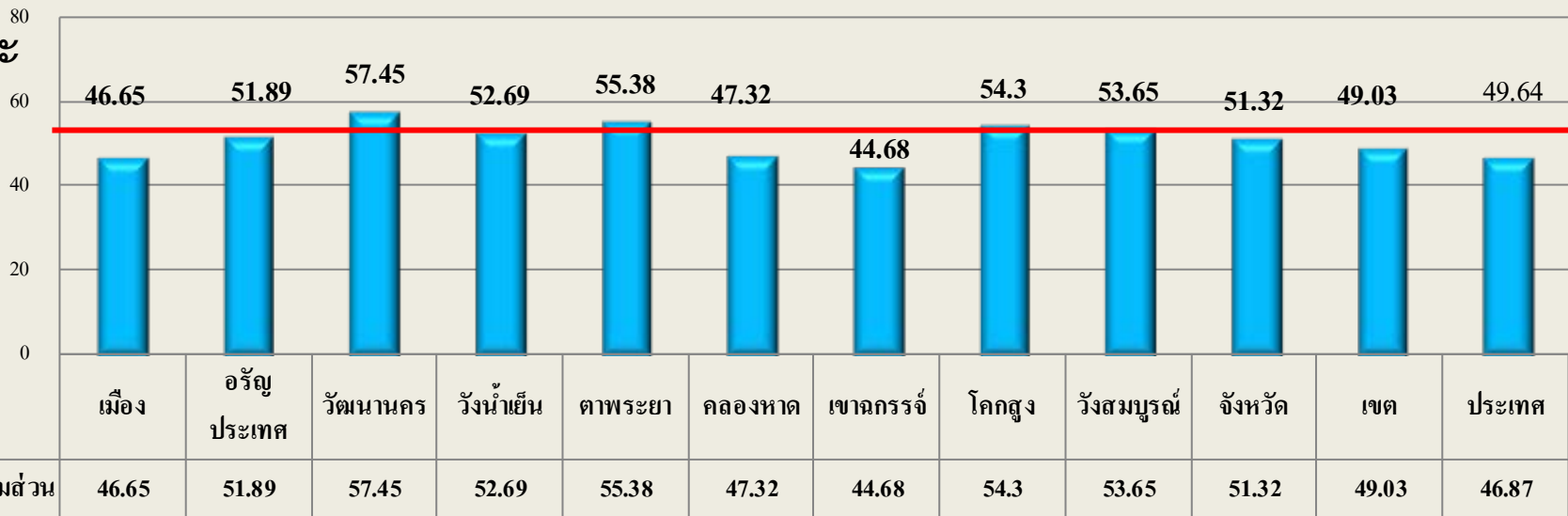
3

ร้อยละของเด็ก 0 -5 ปี สูงดีสมส่วน และส่วนสูงเฉลี่ย

ที่อายุ 5 ปี (ร้อยละ 54)

ร้อยละของเด็ก 0 - 5 สูงดีสมส่วน

ร้อยละ



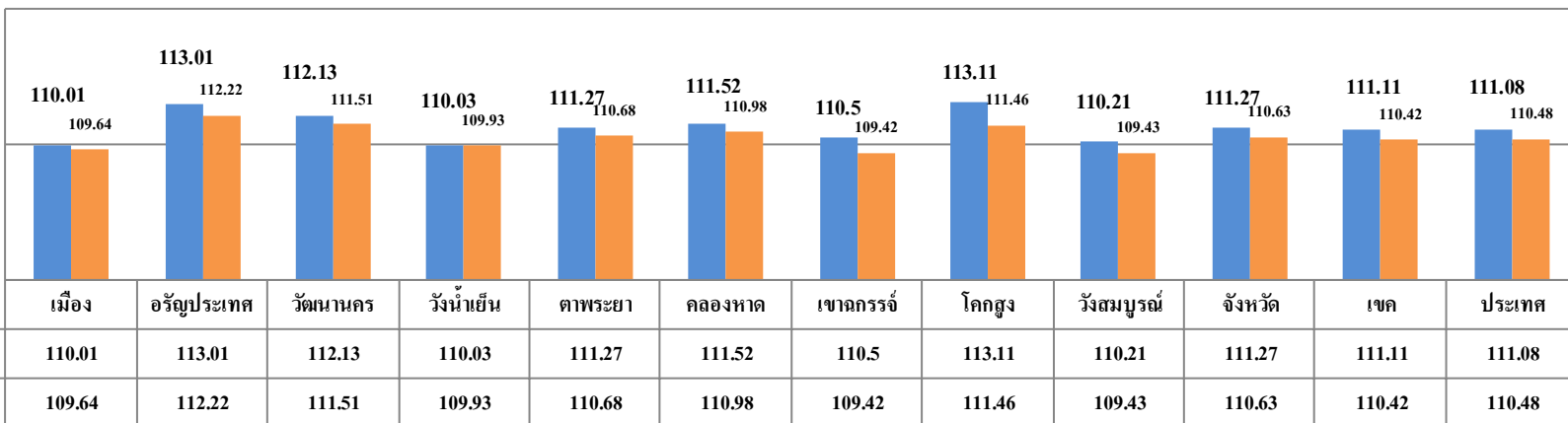
ซม.

ส่วนสูงเฉลี่ยที่อายุ 5 ปี

120

110

100



3

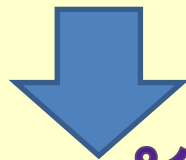
ร้อยละของเด็ก 0 -5 ปี สูงตีสมส่วน และส่วนสูงเฉลี่ย
ที่อายุ 5 ปี (ร้อยละ 54)

ประเด็นพัฒนา

การจัดบริการ WCC คุณภาพ เน้นการฉีดวัคซีน ยังไม่เน้นส่งเสริม
โภชนาการ และพัฒนาการ

- ผู้ปกครองยังประเมินภาวะโภชนาการลูกไม่ถูกต้อง
- เครื่องชั่งน้ำหนัก ที่วัดส่วนสูง/ความยาว ไม่ได้มาตรฐาน และ
วัดไม่ถูกวิธี

ยกระดับบริการ WCC คุณภาพ

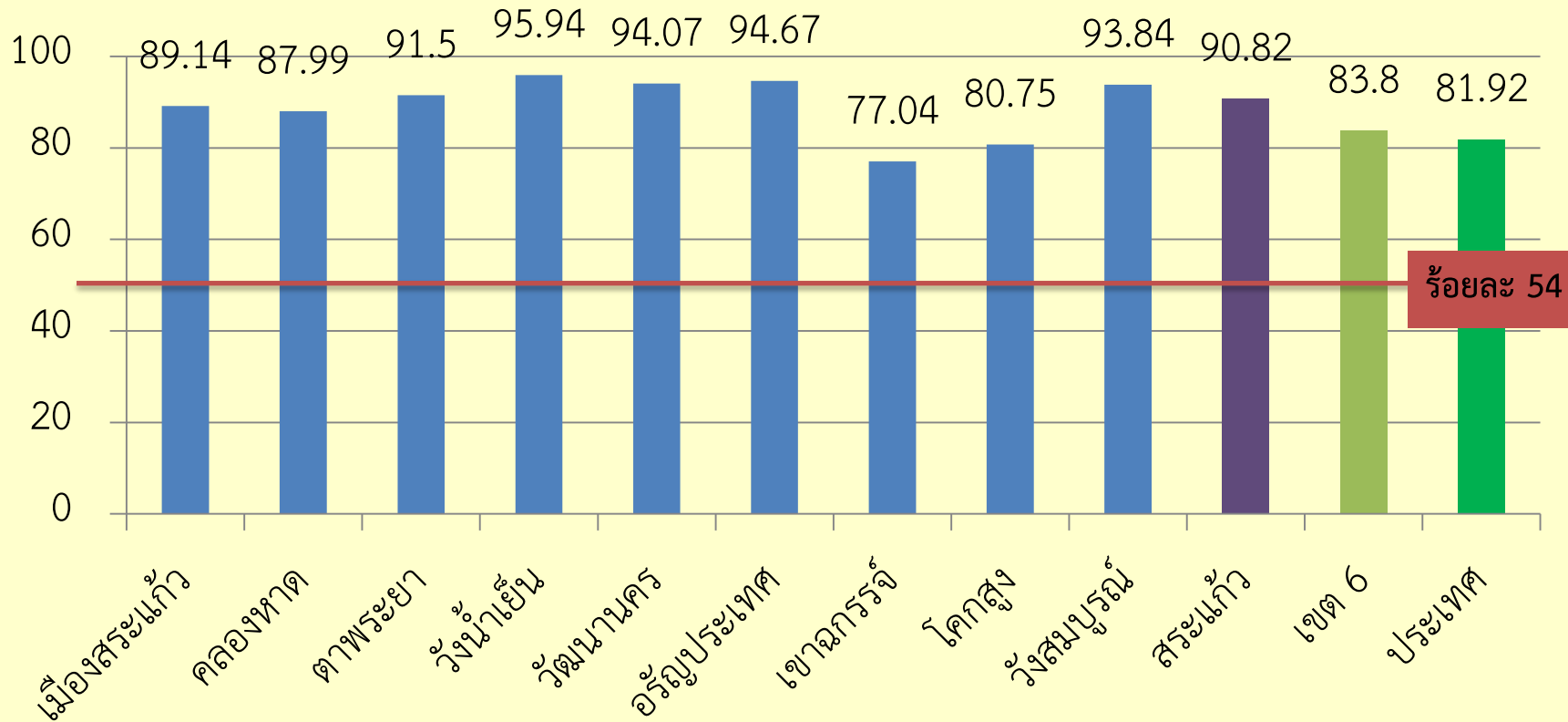


มหัศจรรย์ 1000 วันแรกของชีวิต

ร้อยละเด็กกลุ่มอายุ 0-12 ปีฟันดีไม่มีผุ (cavity free)

ไม่น้อยกว่า ร้อยละ 54

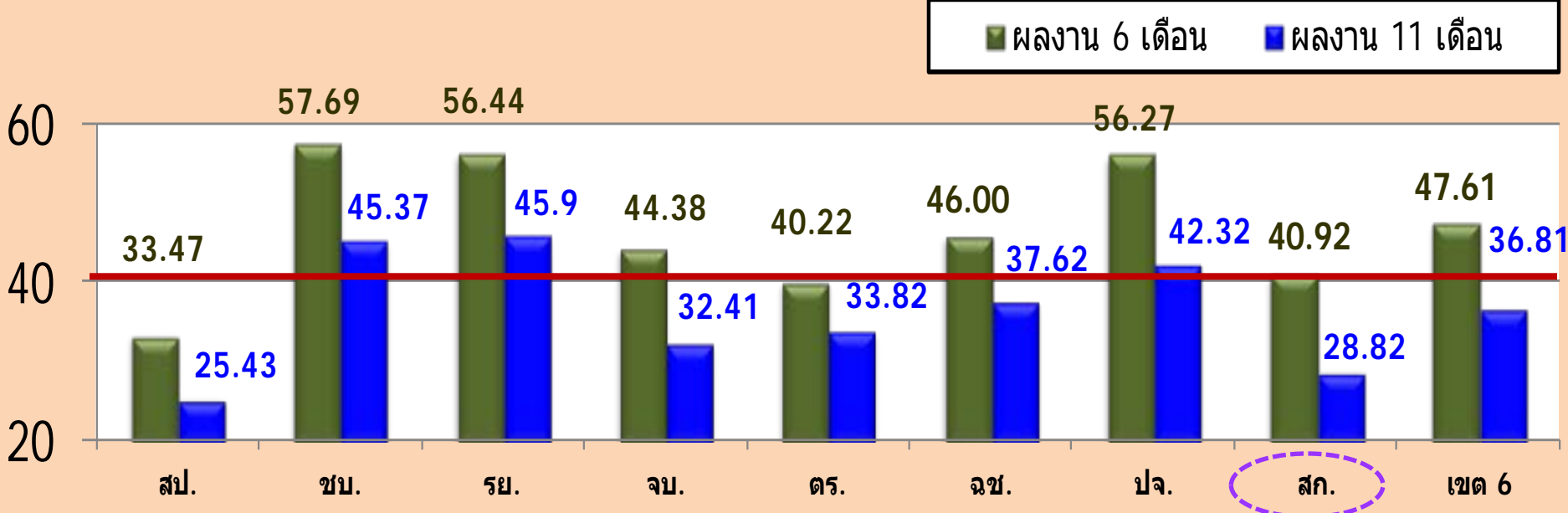
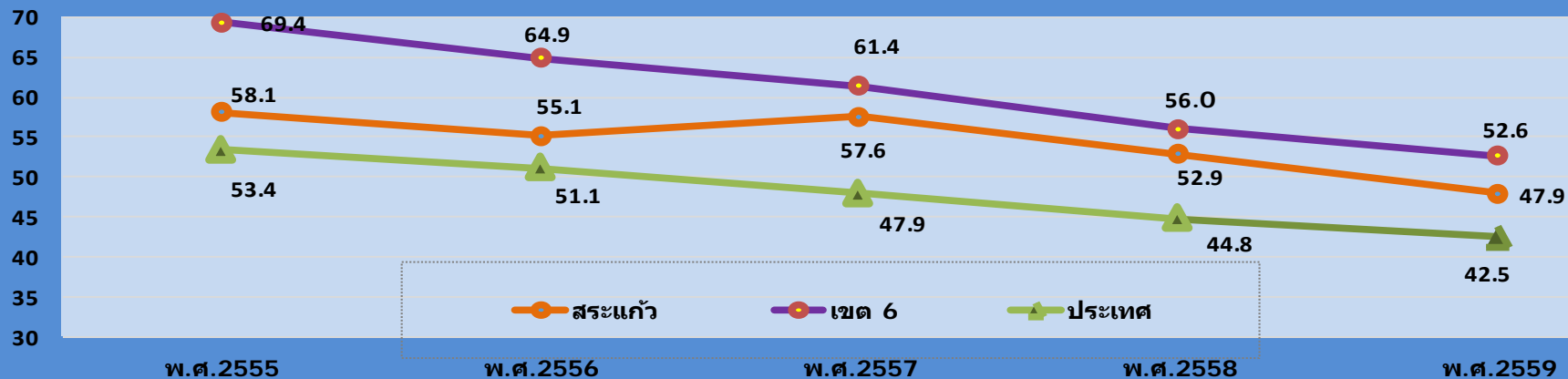
12 ปี Cavity free



5

อัตราการคลอดมีชีพในหญิงอายุ 15-19 ปี

(ไม่เกิน 40 ต่อ ปชก.หญิงอายุ 15-19 ปี 1,000 คน)



5

อัตราการคลอดมีชีพในหญิงอายุ 15-19 ปี

(ไม่เกิน 40 ต่อ ปชก.หญิงอายุ 15-19 ปี 1,000 คน)

ปีงบประมาณ

ปี 2560

ปี 2561 (ต.ค.60-ส.ค.61)

สระแก้ว

เขต 6

ประเทศ

ร้อยละการตั้งครรภ์ซ้ำในวัยรุ่น

15.75

12.09

16.75

16.06

ร้อยละคุมกำเนิดกึ่งถาวรในวัยรุ่น

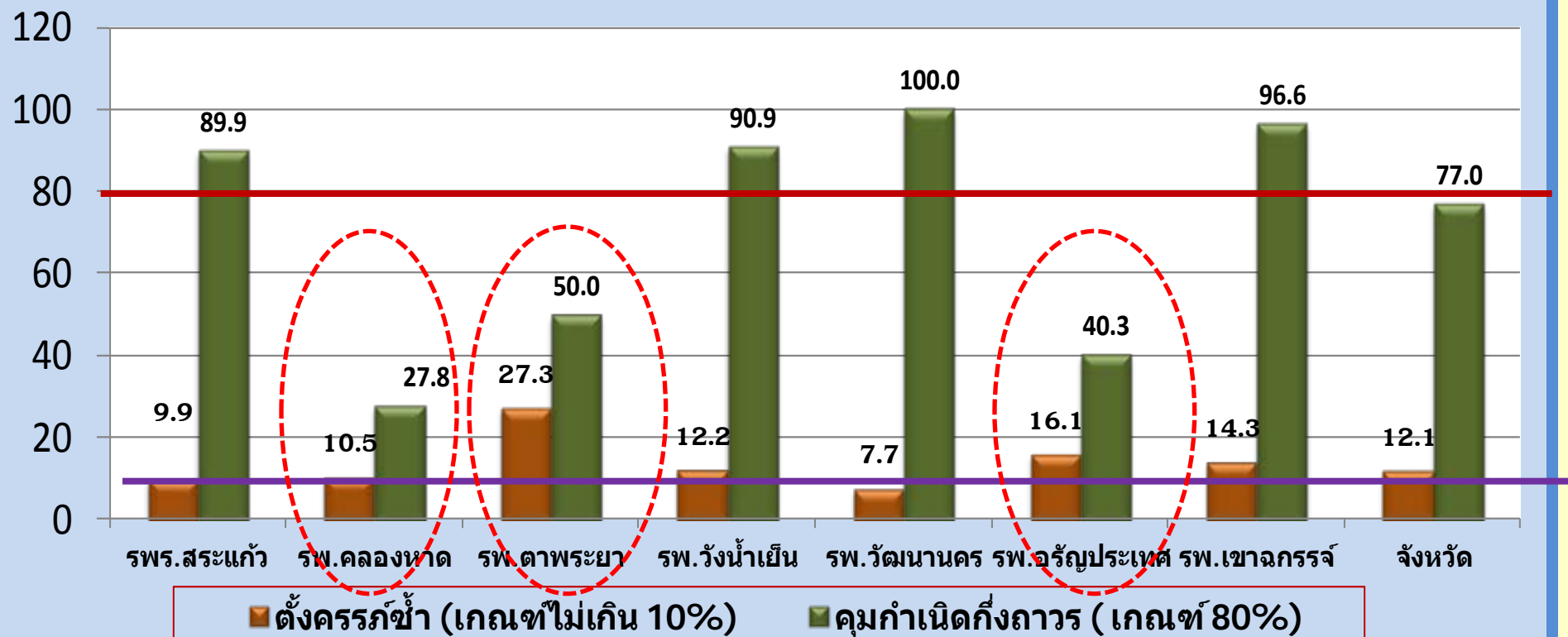
82.0

76.96

75.89

66.11

ร้อยละของการตั้งครรภ์ซ้ำ และการคุมกำเนิดกึ่งถาวรในวัยรุ่น จังหวัดสระแก้ว



5

อัตราการคลอดมีชีพในหญิงอายุ 15-19 ปี

(ไม่เกิน 40 ต่อ ปชก.หญิงอายุ 15-19 ปี 1,000 คน)

ประเด็นปัญหา/ GAP

รพ.คลองหาด คุณกำเนิดกึ่งถาวรต่ำ (27.78%) 6 เดือนแรก พบปัญหาเรื่อง OFF ยาฝังคุมกำเนิด เนื่องจากผลข้างเคียงจากการใช้ยา ได้ประชุมปรับแผน 6 เดือน หลังแล้ว รพ.เน้นคุมกำเนิดกึ่งถาวรในแม่วัยรุ่นทุกรายและเน้นให้ข้อมูลรอบด้าน

รพ.อรัญประเทศ คุมกำเนิดต่ำ (40.26%) ตั้งครรภ์ซ้ำสูง(16.09%) พบปัญหา ความไม่สมัครใจ/ทัศนคติ มุมมองของผู้รับบริการและญาติ

รพ.ตาพระยา คุมกำเนิดต่ำ (50%) ตั้งครรภ์ซ้ำสูง (27.27%) พบปัญหาความ ไม่สมัครใจ/ทัศนคติ มุมมองของผู้รับบริการและญาติ

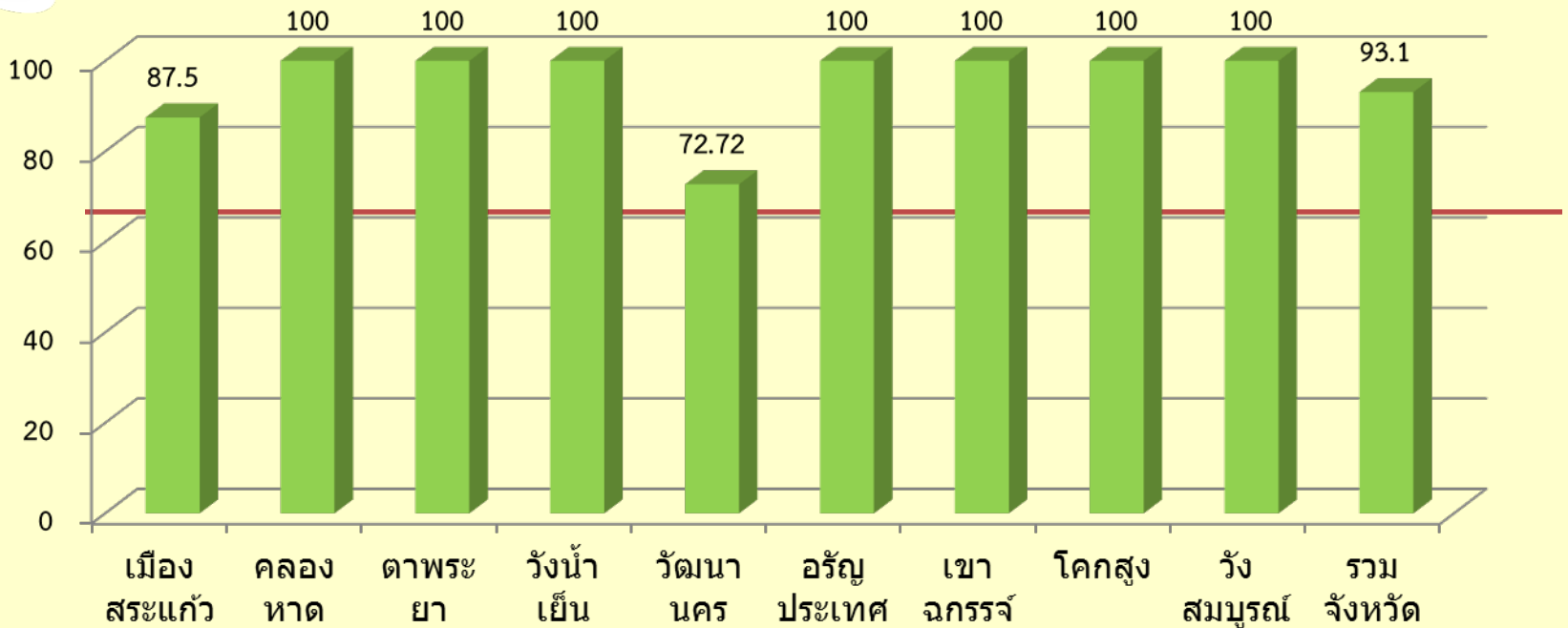
6

ร้อยละตำบลที่มีระบบ Long Term Care ผ่านเกณฑ์ (ร้อยละ 60)

สถานการณ์

จังหวัดสระแก้ว มีตำบลทั้งหมด 58 ตำบล ผ่านเกณฑ์ตำบล Long Term Care จำนวน 54 แห่ง ตำบลคิดเป็นร้อยละ 93.10

ผลการดำเนินงาน 11 เดือน



■ = ผ่านเกณฑ์ ■ = ไม่ผ่านเกณฑ์

6

ร้อยละตำบลที่มีระบบ Long Term Care ผ่านเกณฑ์ (ร้อยละ 60)

ประเด็นปัญหา

ตำบลที่ยังไม่ผ่าน LTC 4 ตำบล คือ

1. ตำบลหนองบอน อำเภอเมืองสระแก้ว

- ส่วนขาด**
1. ทันตสาธารณสุข ทำได้น้อยทั้งการจัดบริการ และการสนับสนุนชมรมฯ
 2. การจัดบริการดูแลผู้สูงอายุไม่เป็นระบบ ไม่เชื่อมโยง
 3. ชมรมผู้สูงอายุเข้มแข็ง แต่ไม่ได้ประสานให้ชมรมมานำเสนอกิจกรรม

2. ตำบลห้วยโจด อำเภอวัฒนานคร

- ส่วนขาด**
1. ทันตสาธารณสุข ทำได้น้อยทั้งการจัดบริการ และการสนับสนุนชมรมฯ
 2. ชมรมผู้สูงอายุ มีหลายชมรม แต่ยังรวมตัวกันไม่ได้

3. ตำบลชองกุ่ม อำเภอวัฒนานคร

- ส่วนขาด** ชมรมผู้สูงอายุยังไม่เข้มแข็ง (กลุ่มชองกุ่ม กับ กลุ่มห้วยชัน)

4. ตำบลหนองแวง อำเภอวัฒนานคร

- ส่วนขาด** ชมรมผู้สูงอายุยังไม่เข้มแข็ง (กลุ่มบุงะลัง กับ กลุ่มหนองหล่ม)

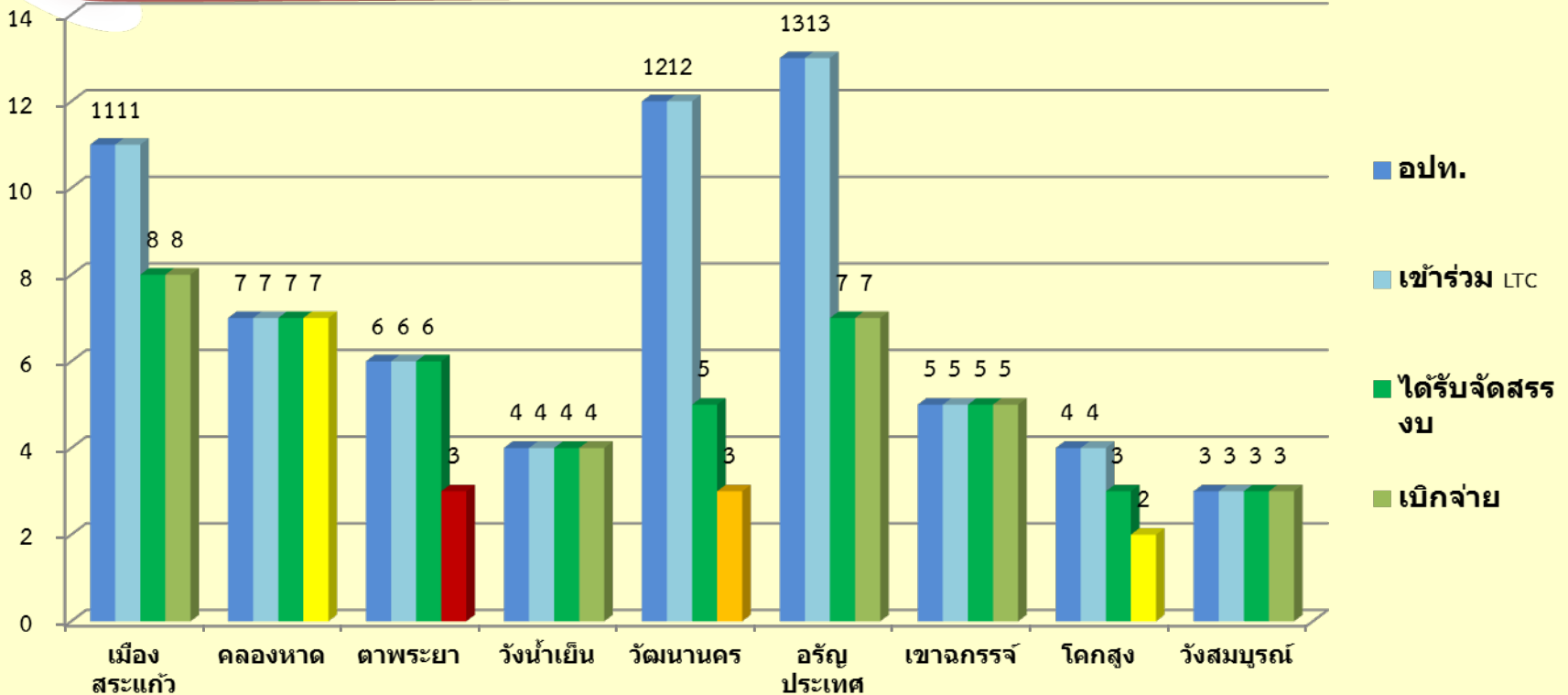
6

ร้อยละตำบลที่มีระบบ Long Term Care ผ่านเกณฑ์ (ร้อยละ 60)

สถานการณ์

จังหวัดสระแก้ว มี อปท. 65 แห่ง เข้าร่วมโครงการ LTC 65 แห่ง (ร้อยละ 100) ได้รับจัดสรรงบประมาณแล้ว 48 แห่ง (ร้อยละ 73.84) และ เบิกจ่ายงบประมาณ 42 แห่ง (ร้อยละ 87.5)

ผลการดำเนินงาน 11 เดือน



6

ร้อยละตำบลที่มีระบบ Long Term Care ผ่านเกณฑ์ (ร้อยละ 60)

ประเด็นปัญหา

อปท.ที่ยังไม่เบิกจ่ายงบ LTC 6 อปท. คือ

1. ตำบลตาพระยา อำเภอตาพระยา

ประเด็น เปลี่ยนผู้รับผิดชอบงานใหม่ ต้องแก้ไขระเบียบกองทุน ระเบียบศูนย์ฯ

2. ตำบลโคกลาน อำเภอตาพระยา

ประเด็น ปลัด อบต. ย้ายมาใหม่ ต้องแก้ไขระเบียบกองทุน ระเบียบศูนย์ฯ

3. ตำบลทัพเสด็จ อำเภอตาพระยา

ประเด็น 1. ปลัด อบต. ย้าย ต้องเปลี่ยนผู้รับผิดชอบใหม่ ต้องแก้ไขระเบียบกองทุน ระเบียบศูนย์ฯ ตั้งคณะกรรมการฯ เปลี่ยนผู้มีอำนาจเบิก-จ่าย

2. การประสานระหว่าง อบต. กับ รพ.สต. ไม่ค่อยดีนัก

6

ร้อยละตำบลที่มีระบบ Long Term Care ผ่านเกณฑ์ (ร้อยละ 60)

ประเด็นปัญหา

4. ตำบลท่าเกวียน อำเภอวัฒนานคร

ประเด็น เปลี่ยนผู้รับผิดชอบงานใหม่ ต้องแก้ไขระเบียบกองทุน ระเบียบศูนย์ฯ

5. ตำบลหนองน้ำใส อำเภอวัฒนานคร

ประเด็น นายก อบต. ไม่อยู่ ปลัด รักษาการ นายกฯ ต้องแก้ไขระเบียบกองทุน ระเบียบศูนย์ฯ

6. ตำบลหนองแวง อำเภอโคกสูง

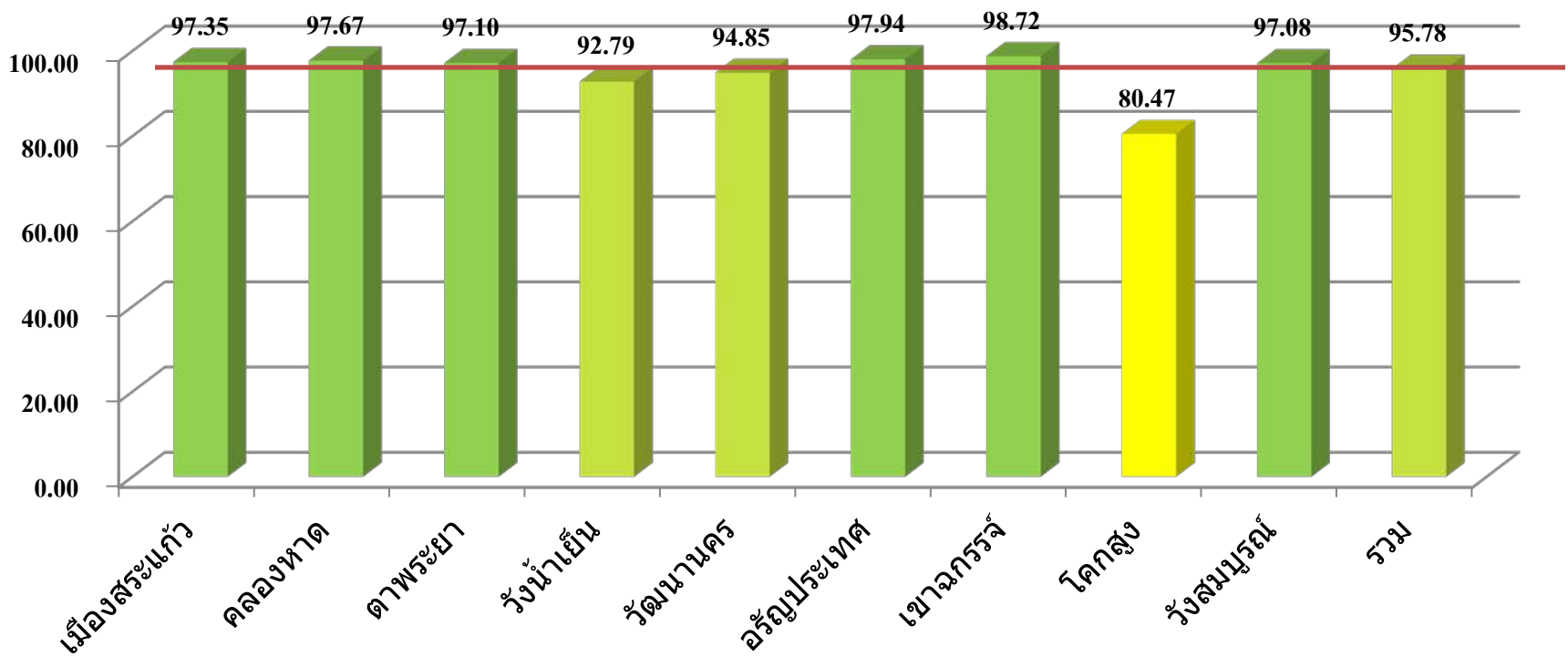
ประเด็น ประชุมคณะอนุฯ LTC แล้ว รอ ปลัด โอนเงินให้ ศูนย์ฯ

ร้อยละของ Healthy Ageing (เพิ่มขึ้น/คงที่จากปี 60)

สถานการณ์

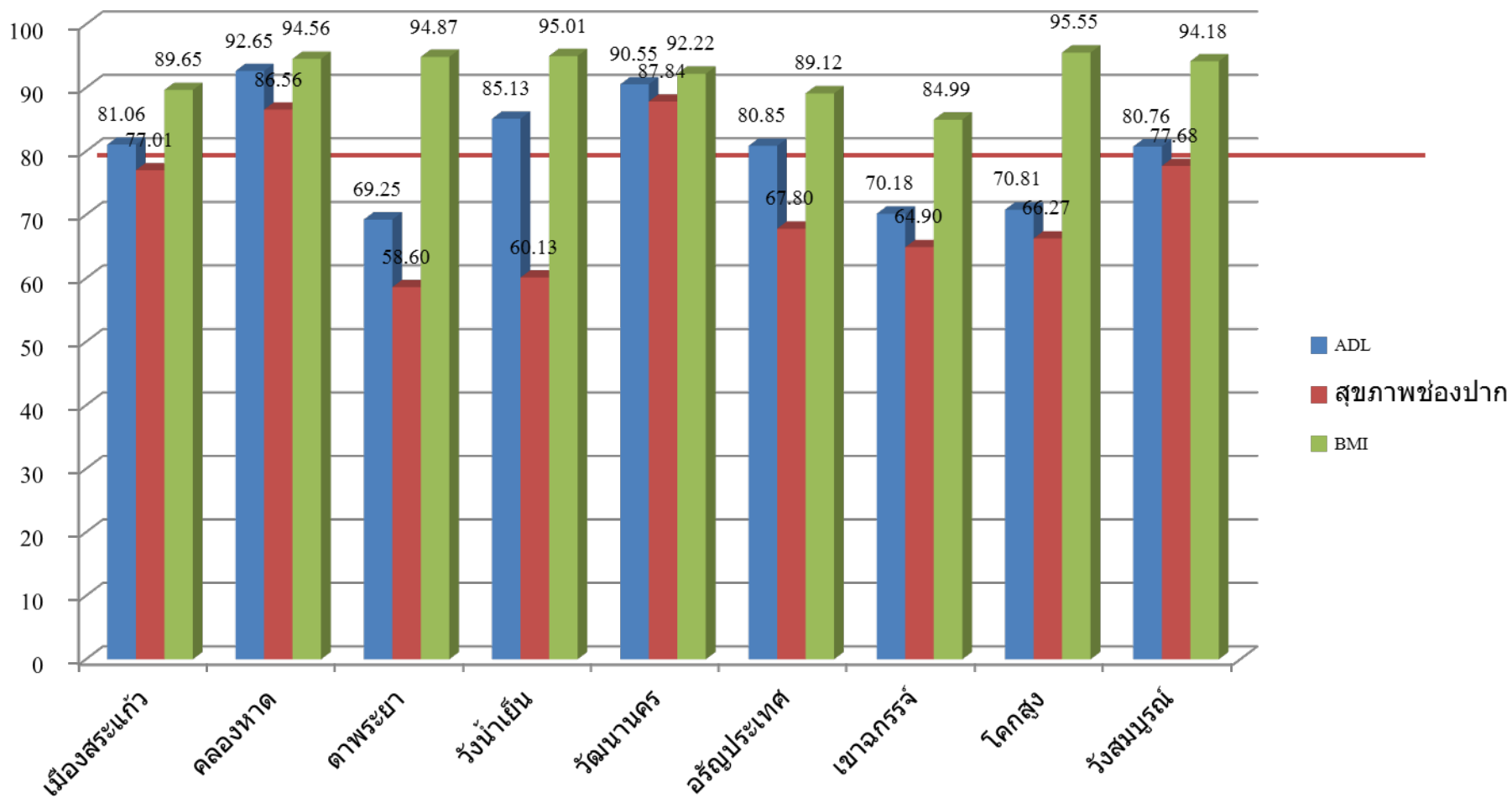
Baseline data	หน่วยวัด	ผลการดำเนินงาน
		2560
ร้อยละของ Healthy Ageing เพิ่มขึ้น/คงที่จากปี 60	ร้อยละ	ร้อยละ 96.27

ผลการดำเนินงาน 11 เดือน



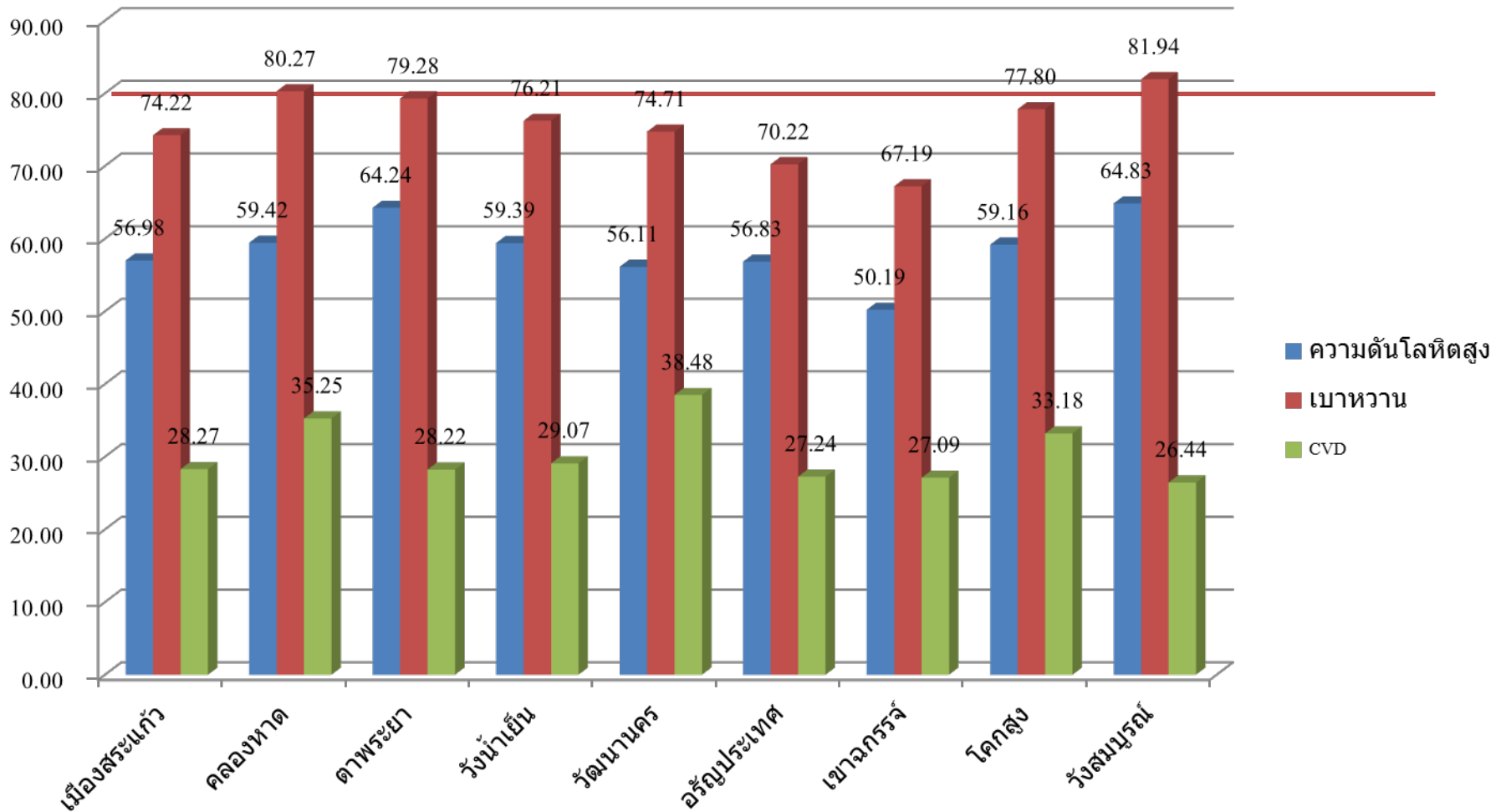
ร้อยละการคัดกรองสุขภาพในผู้สูงอายุ (ร้อยละ 80)

ผลการดำเนินงาน 11 เดือน



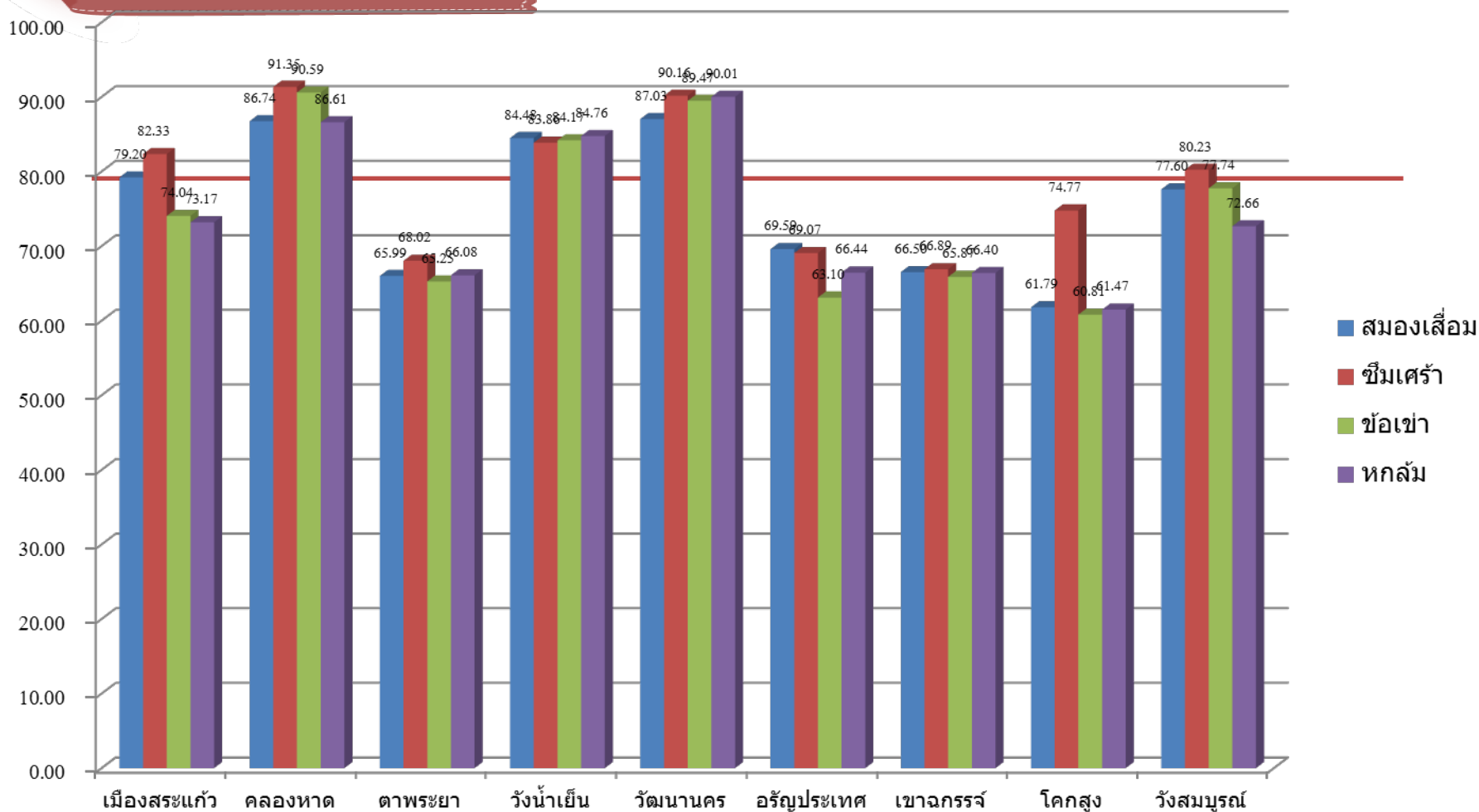
ร้อยละการคัดกรองปัญหาสุขภาพผู้สูงอายุ (ร้อยละ 80)

ผลการดำเนินงาน 11 เดือน



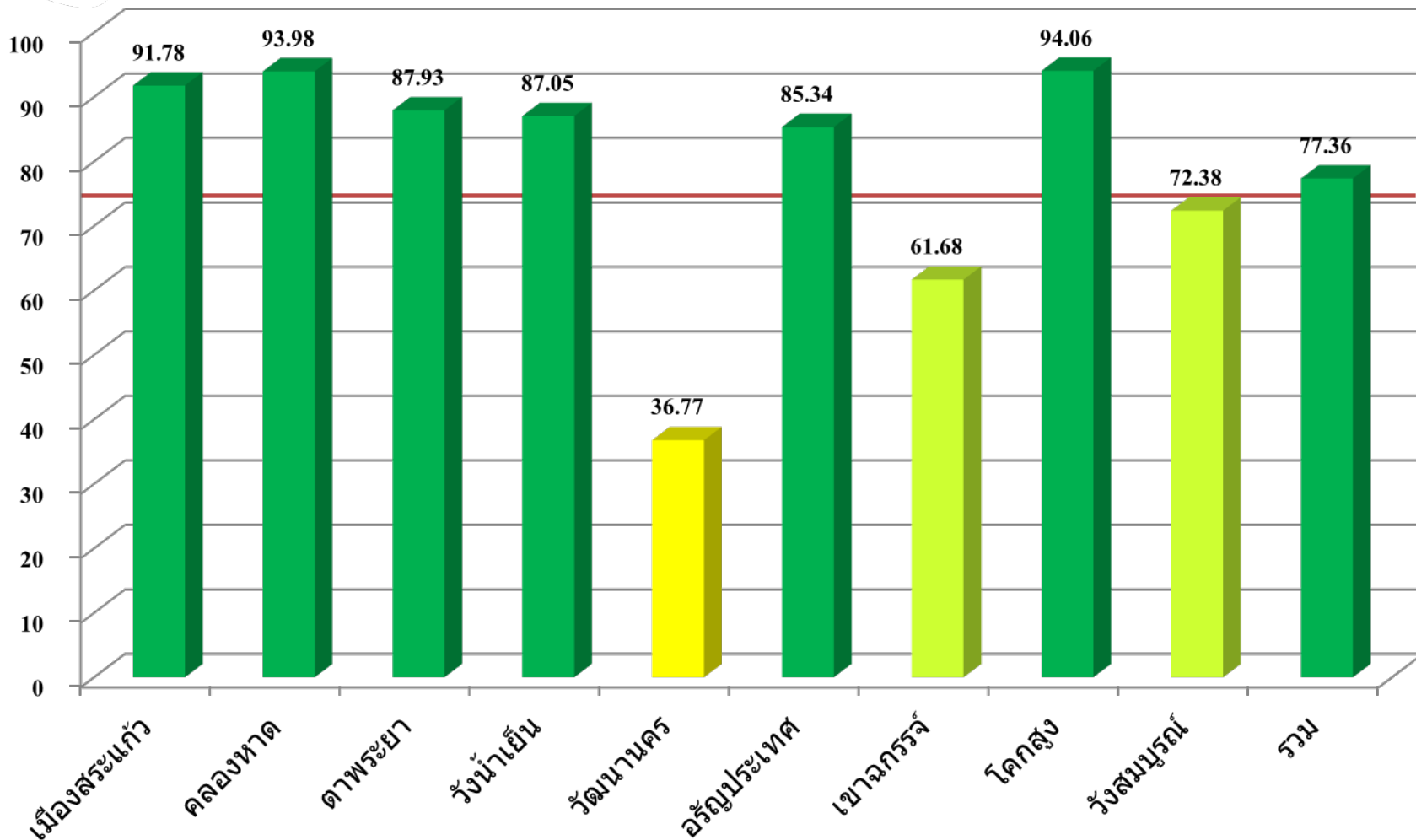
ร้อยละการคัดกรอง Geriatric Syndrome ผู้สูงอายุ

ผลการดำเนินงาน 11 เดือน



ร้อยละการคัดกรองสายตาในผู้สูงอายุ (ร้อยละ >75)

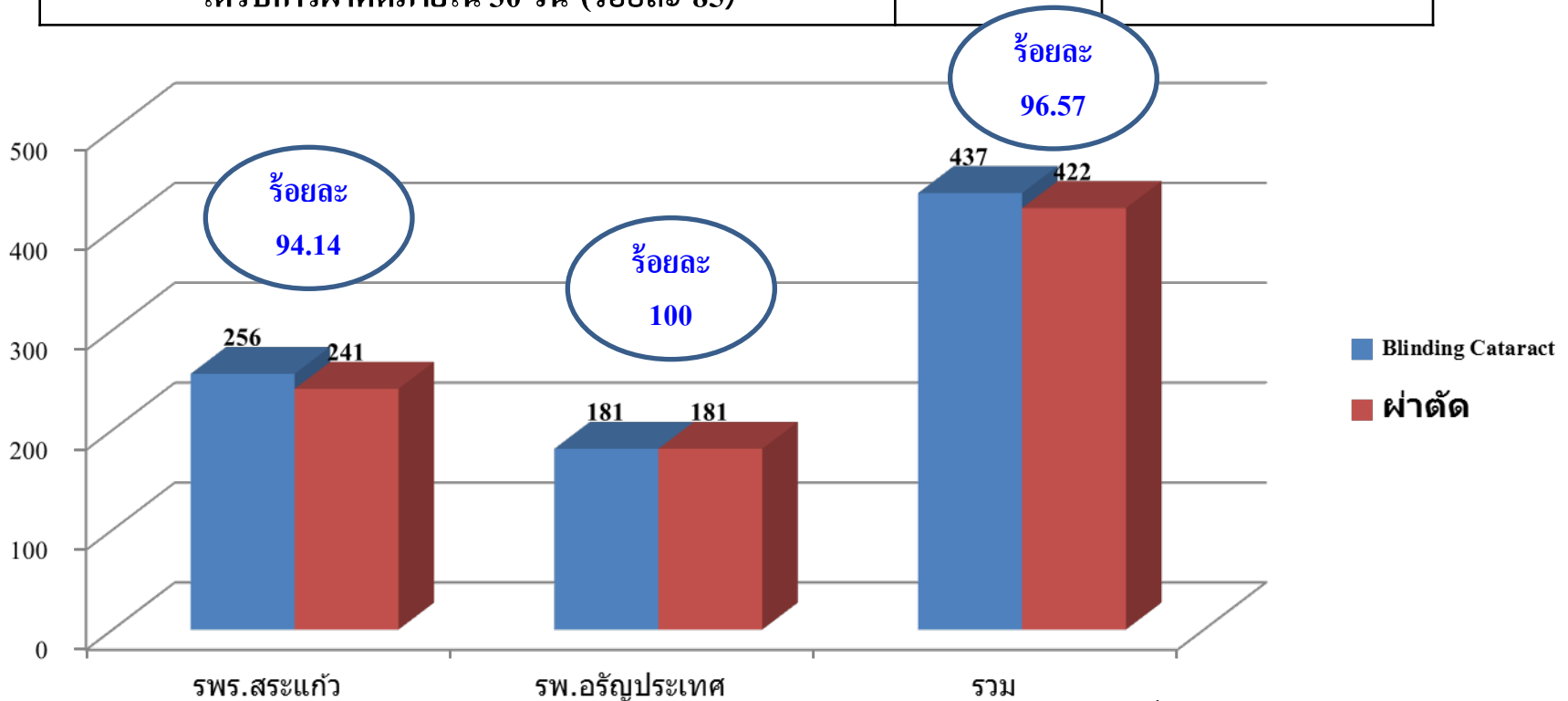
ผลการดำเนินงาน 11 เดือน



ร้อยละของผู้ป่วยตาบอดจากต้อกระจก (Blinding Cataract) ได้รับการผ่าตัดภายใน 30 วัน (ร้อยละ 85)

ผลการดำเนินงาน 11 เดือน

Baseline data	หน่วยวัด	ผลการดำเนินงาน
		2560
ร้อยละของผู้ป่วยตาบอดจากต้อกระจก (Blinding Cataract) ได้รับการผ่าตัดภายใน 30 วัน (ร้อยละ 85)	ร้อยละ	98.01



7

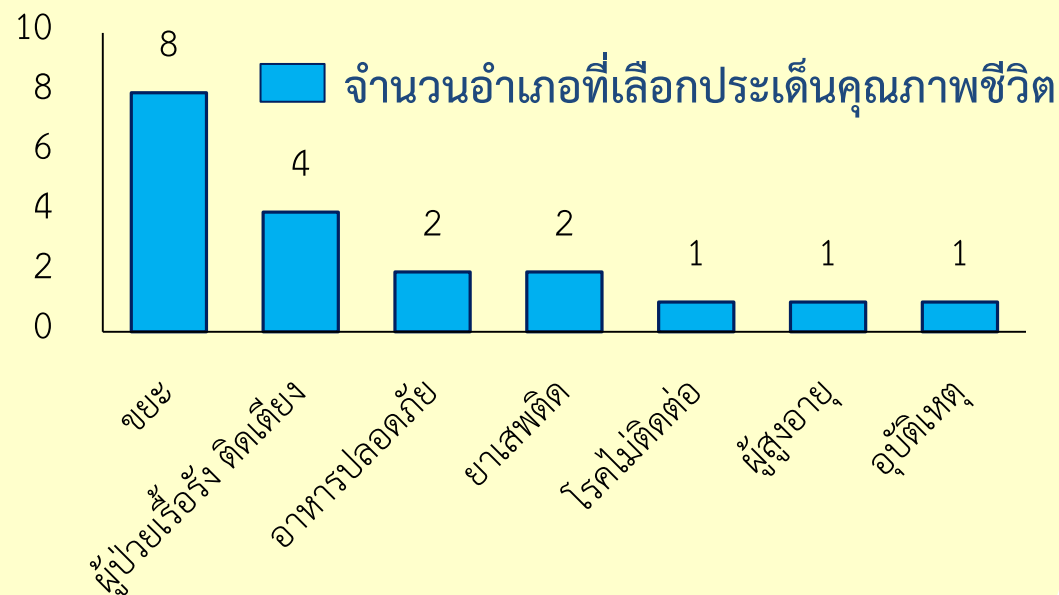
ร้อยละของคณะกรรมการพัฒนาคุณภาพชีวิตระดับอำเภอ (พชอ.) ที่มีคุณภาพ (ร้อยละ 50)

อำเภอ	ประเด็น คุณภาพชีวิต
เมือง	1 “คนเมืองสระแก้วห่วงใยกัน”(ผู้ป่วยเรื้อรัง+ ด้อยโอกาส) 2 “เมืองสระแก้วปลอดภัย” (ขยะ)
เขาคอหงษ์	1 ขยะ 2 ผู้ป่วยติดบ้านติดเตียง
โคกสูง	1 การแก้ปัญหาสิ่งเสพติด 2 อาหารปลอดภัย
คลองหาด	1 ขยะ 2 อุบัติเหตุ
อรัญประเทศ	1. ขยะ “อรัญเมืองสะอาด” 2. อาหารสะอาด ปลอดภัย
ตาพระยา	1 ขยะ “ตาพระยาเมืองสะอาด” 2 ผู้ป่วยเรื้อรังผู้ป่วยติดบ้านติดเตียง
วังสมบูรณ์	1 ขยะ 2 ผู้สูงอายุ 3 โรคไม่ติดต่อ
วังน้ำเย็น	1 ขยะ 2 ผู้ป่วยเรื้อรัง ติดบ้าน ติดเตียง
วัฒนานคร	1 การจัดการขยะ 2 ยาเสพติด

สถานการณ์

ผ่านเกณฑ์ พชอ.คุณภาพ 100%

- แต่งตั้งคณะกรรมการ พชอ.ครบทุกอำเภอ
- คัดเลือกประเด็นคุณภาพชีวิต อำเภอละ 2 เรื่อง
ครบ 9 อำเภอ



8

ศูนย์ปฏิบัติการภาวะฉุกเฉิน (EOC) ที่สามารถปฏิบัติงาน ได้จริง (ร้อยละ 100)

ไตรมาส 1	ไตรมาส 2	ไตรมาส 3	ไตรมาส 4
ผลงาน	ผลงาน	ผลงาน	ผลงาน
1. ปรับปรุงผังระบบ ICS และ SAT ทั้งระดับจังหวัด/อำเภอ 2. จัดทำแผนงาน/โครงการ	1. จัดเตรียมสถานที่/อุปกรณ์ศูนย์ EOC 2. พัฒนาบุคลากร - หลักสูตรผู้บริหาร ICS - หลักสูตร SAT 3. เตรียมทีมปฏิบัติการ (Operation Section)	1. เปิด EOC/OC 3 ครั้ง 2. ซ้อมแผน Table top Exercise ในเขต SEZ กรณีสารเคมีรั่วไหล 18-19 มิ.ย.61 สสจ/CUP อรัญเจ้าภาพ 3. จัดทำ IAP 1 เรื่อง(อุทกภัย) และ Risk Assessment 1 ครั้ง	ร่วมฝึกซ้อมแผนฯ สาธารณภัย จังหวัดสระแก้ว 2561[Sakaeo Functional Exercises 2018 ;FEX] 29 ส.ค.2561 โรงแรมอินโดจีน อรัญประเทศ

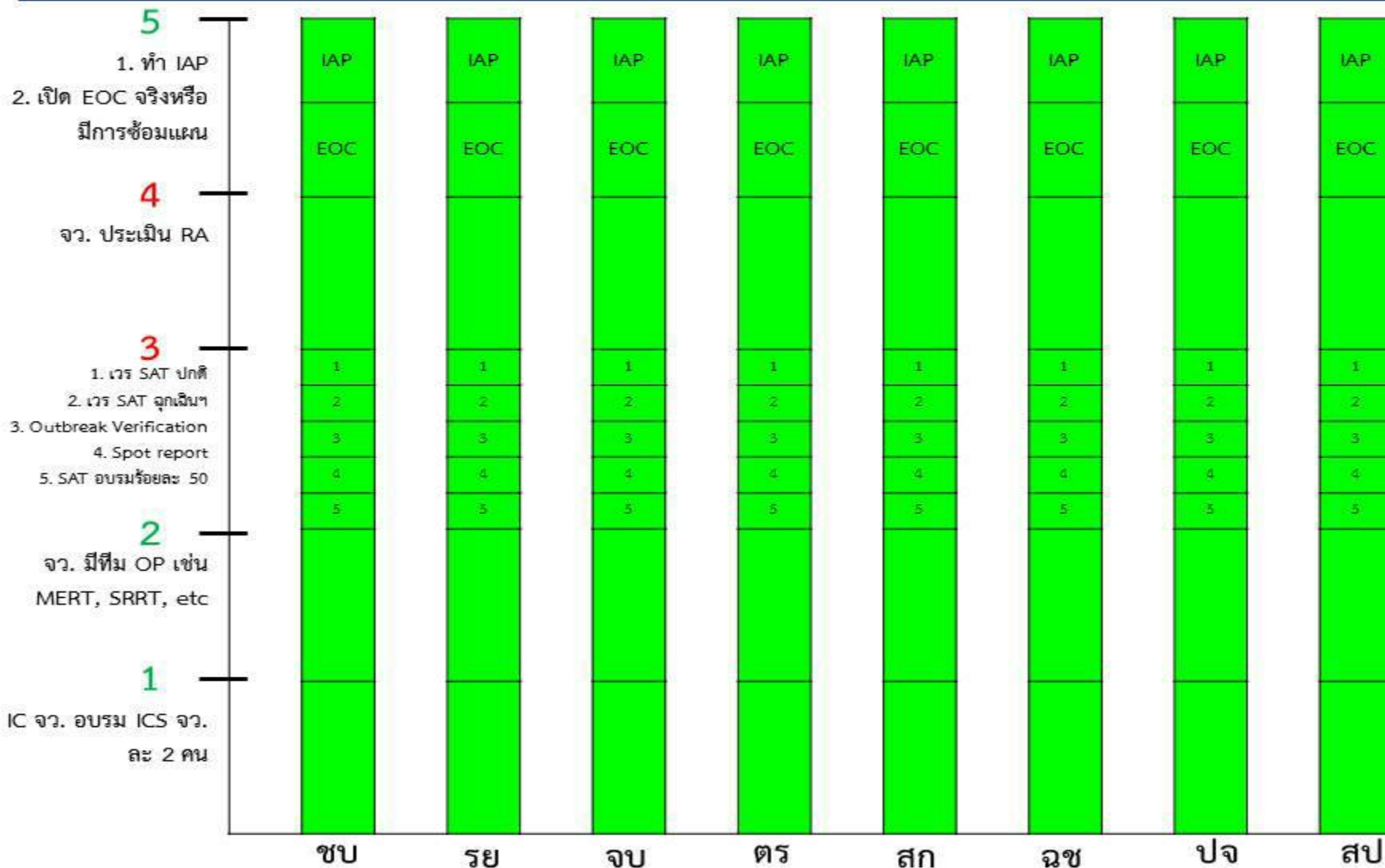
ผลการประเมินตามตัวชี้วัด - ผ่านเกณฑ์ที่กำหนด

Activate - เปิด EOC ใช้เลือดออก TB
เปิด SAT เผื่อระวังอุทกภัย/ดินโคลนถล่ม

8

ศูนย์ปฏิบัติการภาวะฉุกเฉิน (EOC) ที่สามารถปฏิบัติงานได้จริง (ร้อยละ 100)

สรุปความก้าวหน้า PA 2.1 EOC (นับตามเอกสาร) update 19 ก.ค. 2561

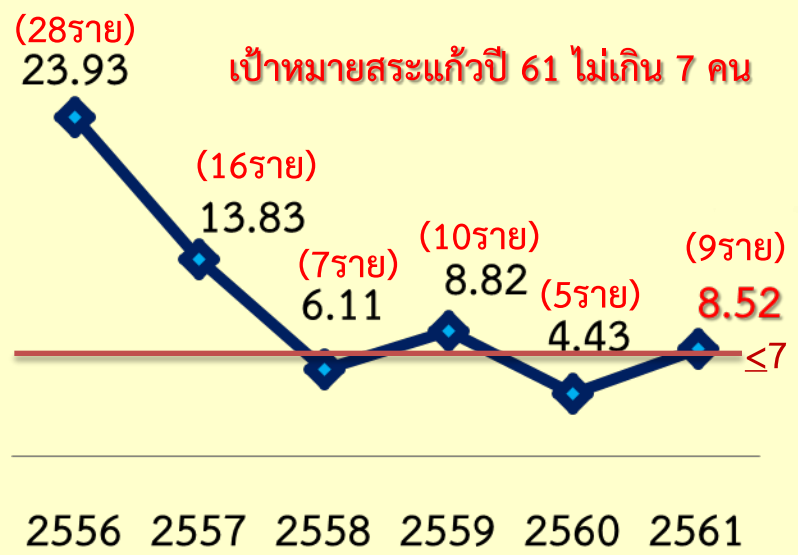


9

อัตราการเสียชีวิตจากการจมน้ำของเด็กอายุน้อยกว่า 15 ปี

ไม่เกิน 6.5 ประชากรอายุน้อยกว่า 15 ปีแสนคน

สถานการณ์



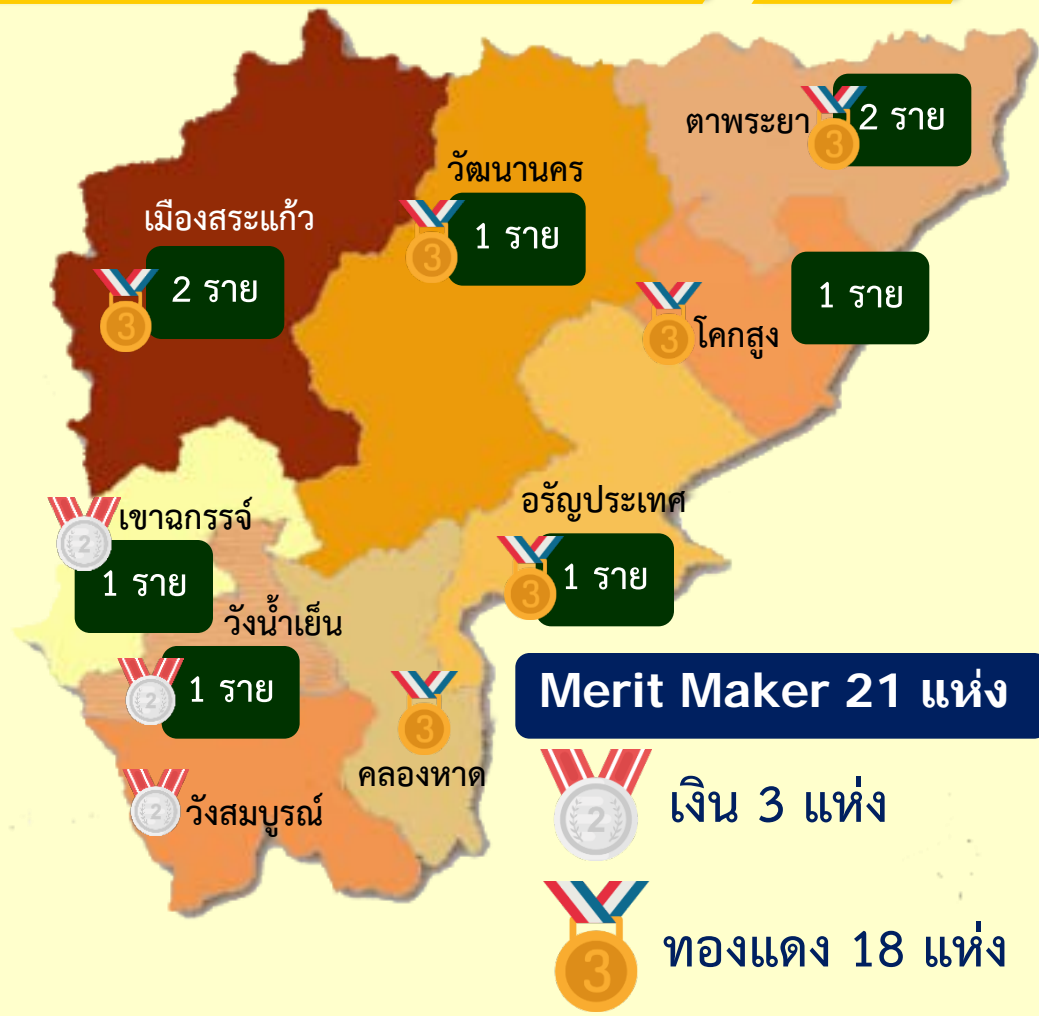
วิเคราะห์แยกกลุ่มอายุ

อายุ 0-5 ปี = 37.5%

อายุ 6-10 ปี = 37.5%

อายุ 11-14 ปี = 25%

เฉพาะกลุ่มอายุ 0-2 ปี = 25%



Merit Maker 21 แห่ง

- เงิน 3 แห่ง
- ทองแดง 18 แห่ง

9

อัตราการเสียชีวิตจากการจมน้ำของเด็กอายุน้อยกว่า 15 ปี ไม่เกิน 6.5 ประชากรอายุน้อยกว่า 15 ปีแสนคน



รางวัล 2 รางวัลคือ จังหวัด
ดีเด่นฯ เขต 6 และจังหวัดที่มี
ทีมผู้ก่อการดีครบทุกอำเภอ



Merit Maker
ทองแดง
ระดับอำเภอ/
ตำบล 13 ทีม

2559

Merit Maker
ทองแดง
ระดับอำเภอ
7 ทีม

2558



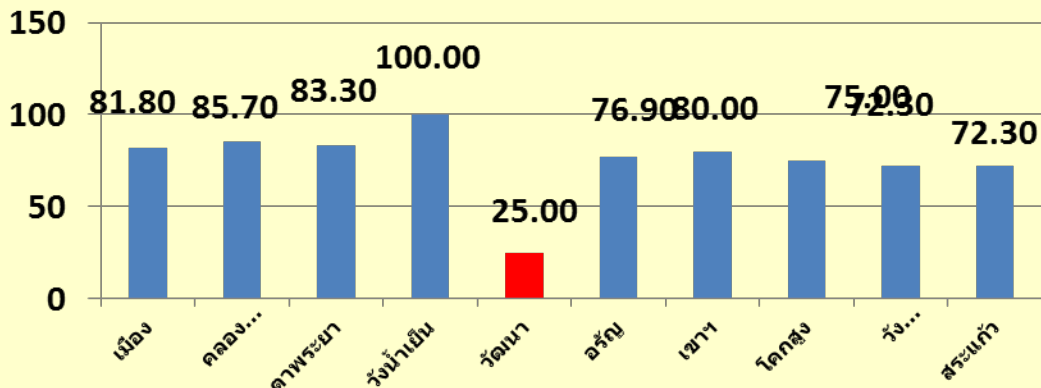
ด.โนนหมากมุ่น
ระดับเงินประเทศ



Merit Maker
ระดับเงิน 1 แห่ง
ทองแดง 16 แห่ง

2560

ความครอบคลุม Sakaeo Merit Maker



ท.วังน้ำเย็น/ท.วังสมบูรณ์/
อบต.เขาสามลิม
ระดับเงิน

Merit Maker
ระดับเงิน 3 แห่ง
ทองแดง 18 แห่ง

2561

รับรอง
ทองแดงซ้ำ
ยกระดับเงิน
และทอง

2562

งบประมาณ สสจ.สระแก้ว เฉลี่ย 20,000 บ./ปี

9

อัตราการเสียชีวิตจากการจมน้ำของเด็กอายุน้อยกว่า 15 ปี
ไม่เกิน 6.5 ประชากรอายุน้อยกว่า 15 ปีแสนคน

Success Factors

1. การได้รับรางวัล หรือ**การยกย่องเชิดชู** (รางวัลผู้ก่อการดี) เป็นสิ่งกระตุ้นที่สำคัญที่ทำให้หน่วยงานระดับพื้นที่ดำเนินงานอย่างต่อเนื่อง
2. **ผู้รับผิดชอบงาน**ระดับอำเภอ เป็น Key Man ที่สำคัญของการขยาย Merit Maker
3. ความตระหนักถึงปัญหาเด็กจมน้ำของผู้มีส่วนได้ส่วนเสียในชุมชน โดยเฉพาะ**ผู้บริหาร อปท.** เป็นปัจจัยที่สำคัญที่ทำให้เกิดความร่วมมือในการแก้ไขปัญหาในชุมชน

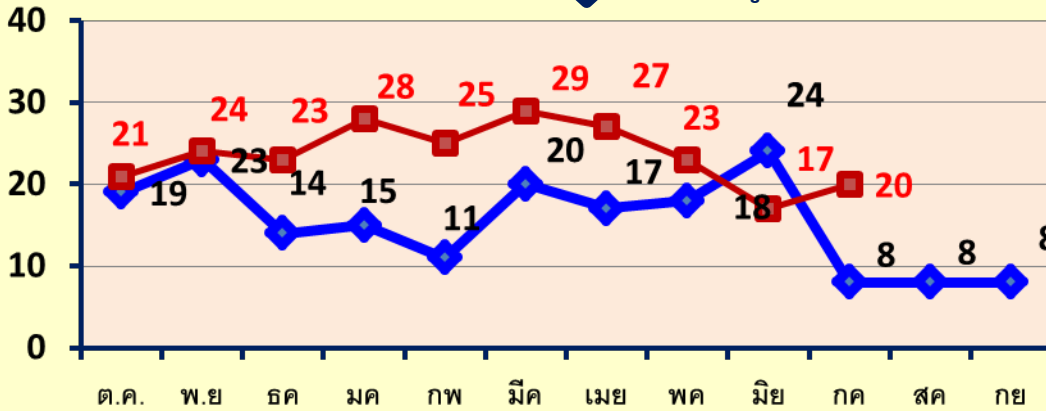


10

อัตราเสียชีวิตจากการบาดเจ็บทางถนน

ไม่เกิน 17.65 ต่อแสนประชากร

- จำนวนผู้เสียชีวิตจาก RTI สระแก้ว ปี 2561
- จำนวนผู้เสียชีวิตจาก RTI สระแก้ว ปี 2560

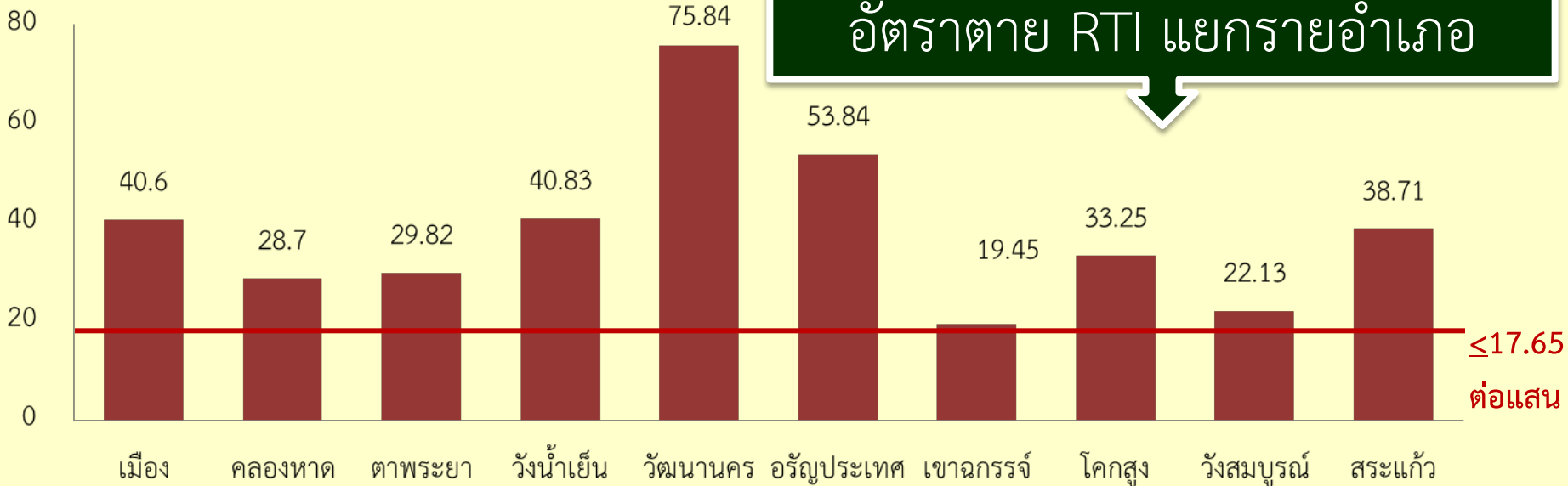


อัตราตาย RTI ต.ค.-ก.ค.61

42.28 ต่อแสน ปชก.

รวม 237 ราย

เฉลี่ย 23.7 ราย/เดือน



ที่มา ; ข้อมูลบูรณาการ 3 ฐาน ณ ก.ค.61

■ = ผ่านเกณฑ์ ■ = ไม่ผ่านเกณฑ์

10

อัตราเสียชีวิตจากการบาดเจ็บทางถนน

ไม่เกิน 17.65 ต่อแสนประชากร

ไตรมาส

ผลงาน

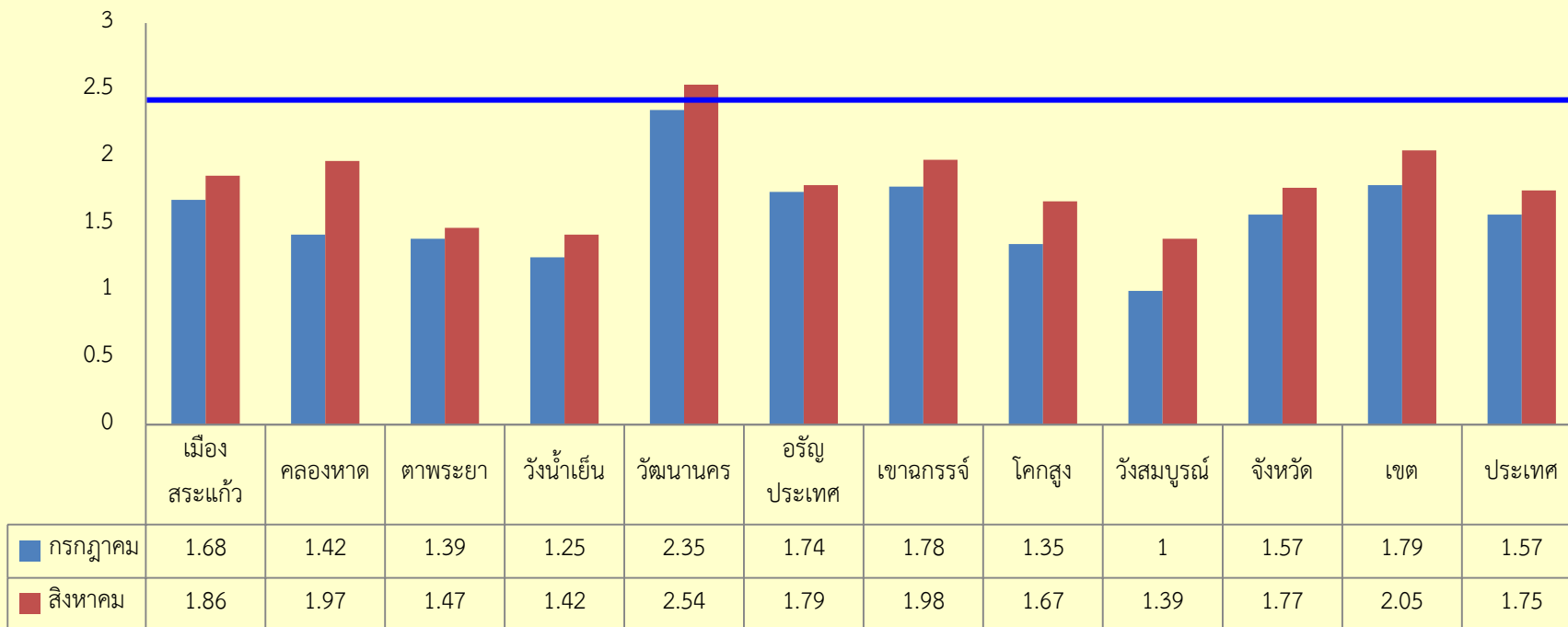
1-4

1. บูรณาการข้อมูล 3 ฐาน นำเสนอกรรมการจังหวัดทุกเดือน
2. กำหนดจุดเสี่ยง โดยคณะกรรมการ ศปถ. 36 จุด
3. สอบสวนอุบัติเหตุแบบสหสาขา 2 ครั้ง
4. ตั้งด่านช่วงเทศกาลปีใหม่/สงกรานต์ เป็นด่านจัดตั้งตามนโยบายผู้ว่าฯ
 - ปีใหม่ 2561 ตั้งด่าน 410 แห่ง ร้อยละ 56.08 ของหมู่บ้าน
 - สงกรานต์ 2561 ตั้งด่าน 426 แห่ง ร้อยละ 56.08 ของหมู่บ้าน
 และมีการกำหนดมาตรการที่ชัดเจน คือ หมู่บ้าน 1 ใน 3 ปลอดภัยเสียชีวิตจากการขับขี่ในช่วงเทศกาลสงกรานต์
5. ดำเนินการมาตรการองค์กรด้านความปลอดภัย
6. D-RTI ดำเนินการ 9 อำเภอ และผลการประเมินตนเอง 10 องค์ประกอบ ผ่านระดับดี (Good) 7 แห่ง และระดับดีเลิศ 2 แห่ง (Excellence) 2 แห่ง (อำเภอวัฒนานคร และอำเภอตาพระยา)
7. พัฒนาคุณภาพ (EMS/ER/Refer/ECS/Trauma) ดำเนินการภายใต้คณะกรรมการ Service Plan สาขาอุบัติเหตุ
8. ประชุมเชิงปฏิบัติการเพื่อระดมแก้ปัญหาปัจจัยเสี่ยง RTI ระดับตำบล (ตำบล No- Accident) 2 แห่ง (ทับพริก/ห้วยโจด)



อัตราผู้ป่วยเบาหวานรายใหม่จากกลุ่มเสี่ยงเบาหวาน

ไม่เกินร้อยละ 2.4



อำเภอที่ต้องเฝ้าระวังอัตราการเพิ่มขึ้นของผู้ป่วยรายใหม่ ได้แก่

1) วัฒนานคร ร้อยละ 2.54

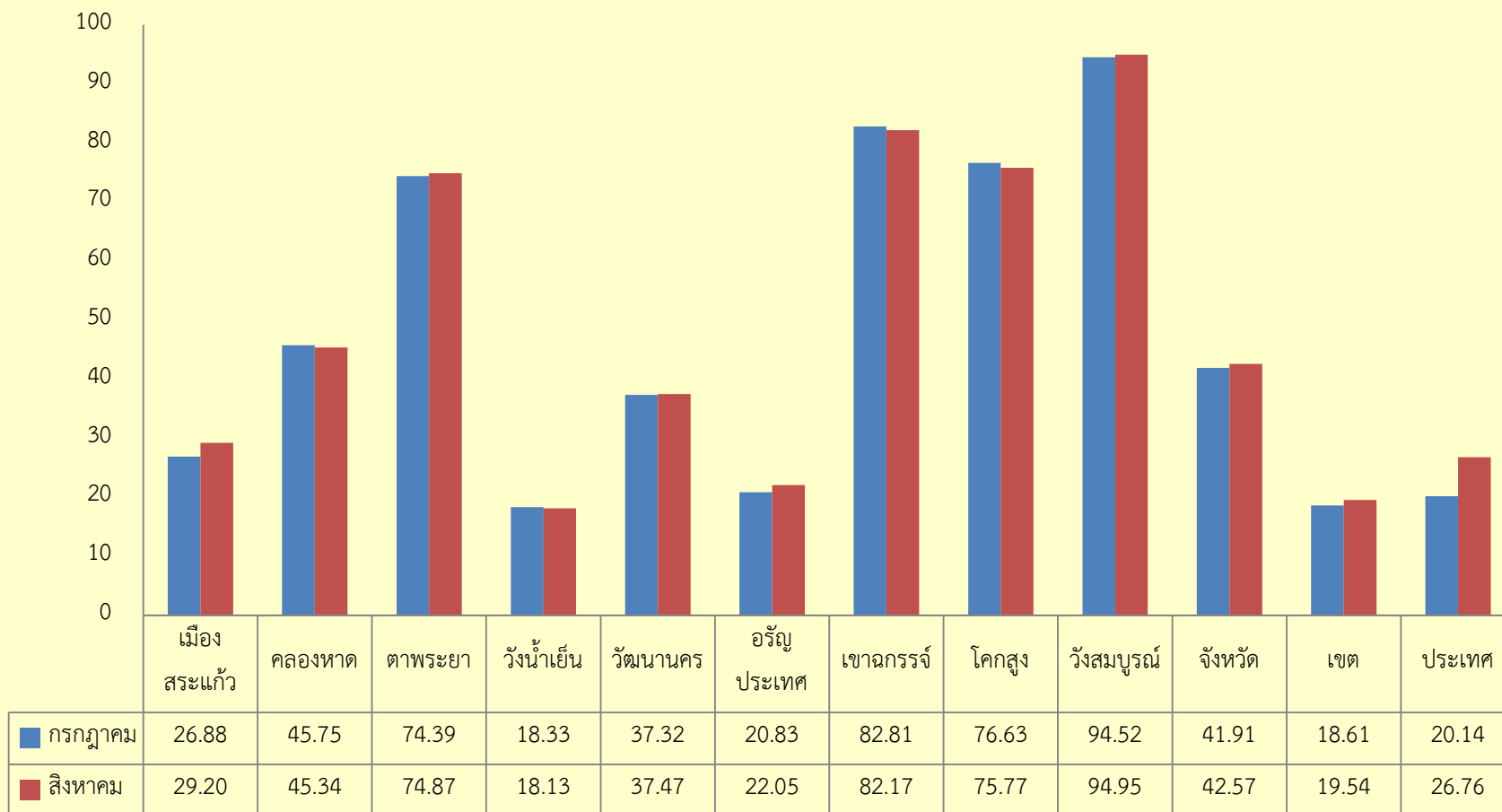
2) เขาฉกรรจ์ ร้อยละ 1.98

3) คลองหาด ร้อยละ 1.97

11

อัตราประชากรกลุ่มสงสัยป่วยความดันโลหิตสูงในเขตรับผิดชอบ

ได้รับการวัดความดันโลหิตที่บ้าน **มากกว่าร้อยละ 10**



ข้อมูล HDC ณ วันที่ 25 ส.ค. 61

12

ร้อยละของโรงพยาบาลที่พัฒนาอนามัยสิ่งแวดล้อมได้

ตามเกณฑ์ GREEN&CLEAN Hospital (ระดับดีมากร้อยละ 20)

สถานพยาบาล (แห่ง)		การประเมินตนเอง GREEN & CLEAN Hospital 25 สค. 61			หมายเหตุ รอการประเมินรับรอง จากกรมอนามัย
ประเภท	มีกิจกรรม	พื้นฐาน	ดี	ดีมาก	
รพร.สก. **	1			1*	
รพ.อรัญ	1		1*		
รพ.ตาพระยา	1		1*		
รพ.คลองหาด	1		1*		
รพ.เขานกกระจิ	1	1			
รพ.วังน้ำเย็น	1		1 *		
รพ.วัฒนานคร**	1			1*	
รพ.โคกสูง	1	1			
รพ.วังสมบูรณ์	1	1			
รพ.จิตเวช*	1		1*		
รวม	10	3	5*	2*	* ยกเว้นจากปี 60

คณะที่ 2

การพัฒนาระบบบริการสุขภาพ

(14 ตัวชี้วัด)



คณะที่ 2 การพัฒนาระบบบริการสุขภาพ

PCC

เป้าหมาย 36%

100

RDU

เป้าหมาย

ชั้น 1 80%

ชั้น 2 20%

RDU ชั้น 1

100

RDU ชั้น 2

0

ผู้ป่วยนอกรับบริการ

แพทย์แผนไทย

เป้าหมาย 20%

23.27

ส่งต่อนอกเขต

เป้าหมาย ลดลง 10%

เพิ่มขึ้น

2.78

ผู้เสพยาเสพติดต่อเนื่อง 3 เดือน

เป้าหมาย 90%

99.18

TB Success Rate

เป้าหมาย 85

79.0

สถานการณ์

- ขั้นที่ 1 กำหนดจุดที่ตั้ง PCC ให้ครอบคลุมประชากรทั้งสิ้น 547,774 คน จังหวัดสระแก้ว (19PCC 58 FCT)
- ขั้นที่ 2 พัฒนาคุณภาพ รพ.สต.ติดดาว ปี 2560 ผ่าน 5 ดาว จำนวน 29 แห่ง
- ปี 2561 เป้าหมาย 5 ดาว จำนวน 29 แห่ง
- ขั้นที่ 3 เพิ่มบริการ Extended OPD ณ จุดกำหนดเป็น PCC โดยจะเปิด เป็นทีมหมอครอบครัวโดยมีแพทย์เป็นที่ปรึกษา
- ขั้นที่ 4 พัฒนาคุณภาพการจัดบริการ

อำเภอ	จำนวนPC C (แผน)	จำนวนทีม	เปิดดำเนินการแล้ว (ทีม)	ผ่านเกณฑ์ขั้นต่ำเปี่ยน
เขาฉกรรจ์	2	6	0	0
คลองหาด	1	3	0	0
โคกสูง	1	2	0	0
ตาพระยา	2	5	0	0
เมืองสระแก้ว	4	12	3	3
วังน้ำเย็น	2	6	0	0
วังสมบูรณ์	1	3	0	0
วัฒนานคร	3	8	0	0
อรัญประเทศ	3	8	1	1
รวม	19	53	4	4

ระดับความสำเร็จในการพัฒนาสู่การเป็นโรงพยาบาล ส่งเสริมการใช้ยาอย่างสมเหตุผล (RDU)

RDU ชั้นที่ 1 RDU1 : ผ่าน 8 แห่ง RDU2 : ผ่านทุกแห่ง

RDU 1 ชั้นที่ 1	ผลการดำเนินงาน									
	เป้าหมาย	รพร.	อรัญ	คลองหาด	ตาพระยา	วังน้ำเย็น	วัฒนานคร	เขาฉกรรจ์	วังสมบูรณ์	โคกสูง
1. ร้อยละการใช้ยา ED	M1-M2>ร้อยละ85 F1-F3>ร้อยละ90	91.04	90.91	93.79	96.01	92.53	94.34	96.12	86.87	93.93
2. ประสิทธิภาพ PTC	ระดับ 3ขึ้นไป	ระดับ 3	ระดับ 3	ระดับ 3	ระดับ 3	ระดับ 3	ระดับ 3	ระดับ 3	ระดับ 3	ระดับ 3
3. มาตรฐานฉลากยา	ระดับ 3ขึ้นไป	ระดับ 5	ระดับ 4	ระดับ 5	ระดับ 5	ระดับ 5	ระดับ 5	ระดับ 5	ระดับ 5	ระดับ 5
4. ยาที่ไม่ควรมี 8 ตัว	≤ 1ตัว	1 ตัว	1 ตัว	1 ตัว	0 ตัว	0 ตัว	0 ตัว	0 ตัว	0 ตัว	0 ตัว
5. ส่งเสริมจริยธรรม	ระดับ 3ขึ้นไป	ระดับ 3	ระดับ 3	ระดับ 3	ระดับ 3	ระดับ 3	ระดับ 3	ระดับ 3	ระดับ 3	ระดับ 3

RDU 2 ชั้นที่ 1 (รพ.สต.)	เป้าหมาย	รพร.	อรัญ	คลองหาด	ตาพระยา	วังน้ำเย็น	วัฒนานคร	เขาฉกรรจ์	วังสมบูรณ์	โคกสูง
ร้อยละของรพ.สต.มีการใช้ยาปฏิชีวนะใน URI และ AD น้อยกว่าร้อยละ 20	ร้อยละ 40 ของรพ.สต. ผ่านเกณฑ์	81.82	93.75	100	80.00	71.43	100	71.43	100	100

15

ระดับความสำเร็จในการพัฒนาสู่การเป็นโรงพยาบาล ส่งเสริมการใช้ยาอย่างสมเหตุผล (RDU)

RDU ชั้นที่ 2 RDU1 : ยังไม่มีรพ.ใดผ่าน

RDU2 : ผ่านทุกแห่ง

RDU 1 ชั้นที่ 2	ผลการดำเนินงาน									
	เป้าหมาย	รพร.	อรัญ	คลองหาด	ตาพระยา	วังน้ำเย็น	วัฒนานคร	เขาฉกรรจ์	วังสมบูรณ์	โคกสูง
1. การใช้ยาปฏิชีวนะใน URI ในรพ.	≤ 20%	39.91	30.26	34.18	34.52	29.82	18.68	28.22	35.46	20.44
2. การใช้ยาปฏิชีวนะใน AD ในรพ.	≤ 20%	27.75	25.08	39.17	30.78	24.04	12.66	19.10	34.33	22.95
3. การใช้ยาปฏิชีวนะในแผลสด ในรพ.	≤ 40%	68.15	70.54	73.30	67.24	47.32	45.77	39.54	51.98	51.65
4. การใช้ยาปฏิชีวนะในหญิงคลอดปกติ	≤ 10%	37.83	12.15	9.82	1.80	6.79	6.41	10.00	0	0
5. การใช้ NSAIDs ใน CKD> stage 3	≤ 10%	0.79	3.20	1.17	0.13	0.36	0.60	1.06	1.72	9.40
6. การใช้ Gliben ในผู้สูงอายุ/โรคไต	≤ 5%	23.63	21.77	0	30.00	0	0	0	0	0
7. การห้ามใช้ยาบางชนิดในหญิงมีครรภ์	0 ราย	1	0	0	0	0	0	0	0	2

RDU 2 ชั้นที่ 2 (รพ.สต.)	เป้าหมาย	รพร.	อรัญ	คลองหาด	ตาพระยา	วังน้ำเย็น	วัฒนานคร	เขาฉกรรจ์	วังสมบูรณ์	โคกสูง
ร้อยละของรพ.สต.มีการใช้ยาปฏิชีวนะใน URI และ AD น้อยกว่าร้อยละ 20	ร้อยละ 60 ของรพ.สต. ผ่านเกณฑ์	81.82	93.75	100	80.00	71.43	100	71.43	100	100

ข้อมูล ณ วันที่ 27 สิงหาคม 2561

ระดับความสำเร็จในการพัฒนาสู่การเป็นโรงพยาบาล ส่งเสริมการใช้ยาอย่างสมเหตุผล (RDU)

RDU ชั้นที่ 3 (ในภาพรวม ต้องมีรพ.ผ่าน 20% ปี 63 และ 80% ปี 64) : ยังไม่รพ.ใดผ่าน

RDU 1 ชั้นที่ 3	ผลการดำเนินงาน									
	เป้าหมาย	รพพ.	อรัญ	คลองหาด	ตาพระยา	วังน้ำเย็น	วัฒนานคร	เขาฉกรรจ์	วังสมบูรณ์	โคกสูง
1. ผู้ป่วย HT ที่ใช้ยา RAS blocaad (ACEI/ARB/ Renin inh) 2 ชนิดร่วมกัน	ร้อยละ 0	0.03	0.46	0.00	0.00	0.00	0.00	0.00	0.00	1.32
2. ผู้ป่วย DM ที่ใช้ยา metformin ในรพ.	≥ ร้อยละ 80	68.47	78.91	78.59	76.40	52.37	59.60	68.55	72.47	72.30
3. ผู้ป่วยที่ใช้ยากลุ่ม NSAIDs ซ้ำซ้อน	≤ ร้อยละ 5	0.21	0.29	0	0	0	0.05	0.04	0.05	0.07
4. ผู้ป่วยโรคหืดที่ได้ inhal corticosteroid	≥ ร้อยละ 80	45.48	37.87	61.45	62.10	55.20	53.09	48.61	26.12	71.01
5. ผู้สูงอายุที่ใช้ยา long-act benzodiazepine	≤ ร้อยละ 5	1.82	1.07	1.62	1.71	1.60	0.42	1.15	0.60	0.72
6. เด็กที่ได้รับการวินิจฉัย & ใด้ยา non - sedating anti-histamine	≤ ร้อยละ 20	7.20	4.48	0	1.04	0	0.77	3.62	0	0

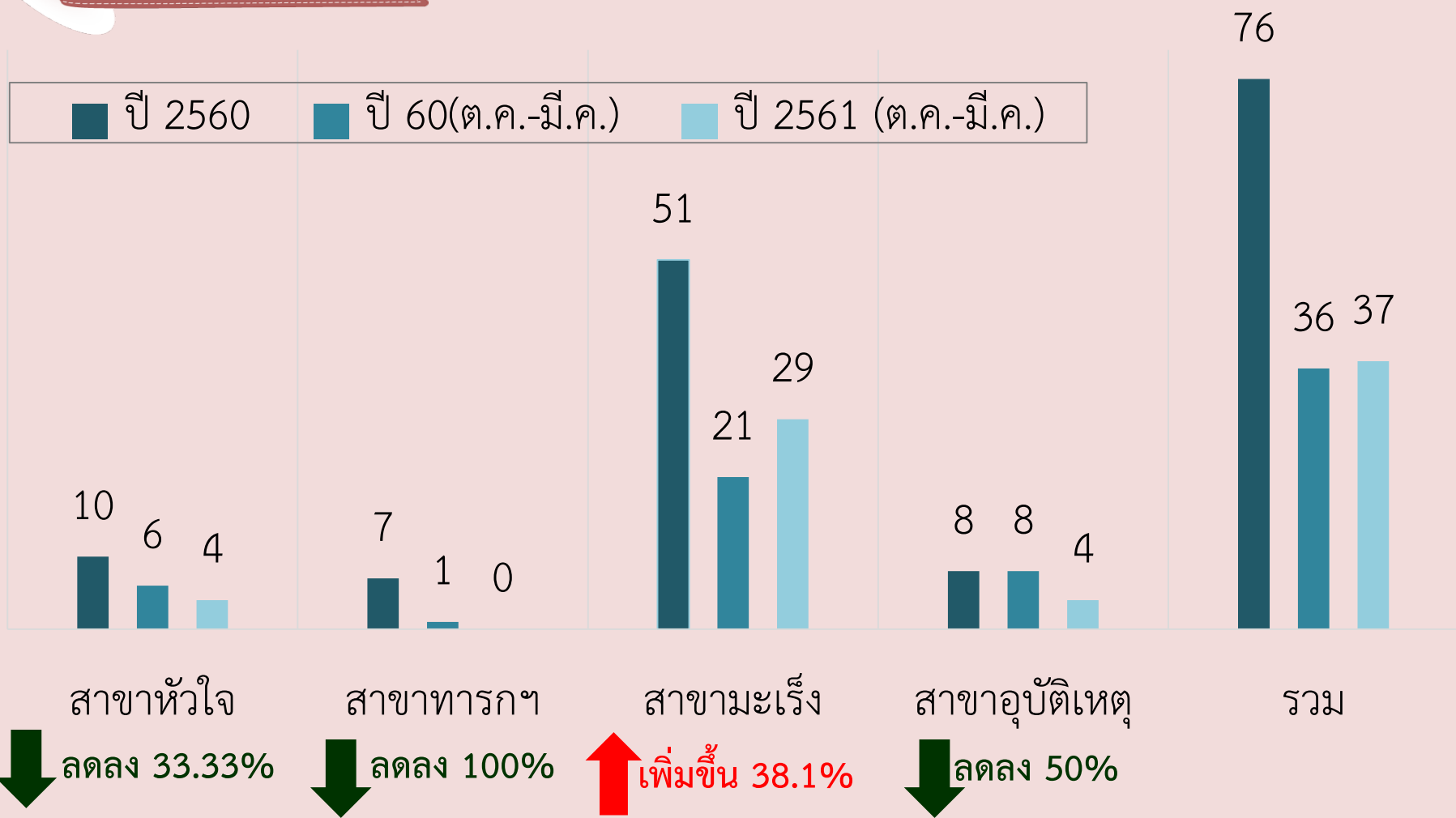
RDU 2 ชั้นที่ 1 (รพ.สต.)	เป้าหมาย	รพพ.	อรัญ	คลองหาด	ตาพระยา	วังน้ำเย็น	วัฒนานคร	เขาฉกรรจ์	วังสมบูรณ์	โคกสูง
ร้อยละของรพ.สต.มีการใช้ยาปฏิชีวนะใน URI และ AD น้อยกว่าร้อยละ 20	ร้อยละ 100 ของรพ.สต. ผ่านเกณฑ์	81.82	93.75	100	80.00	71.43	100	71.43	100	100

16

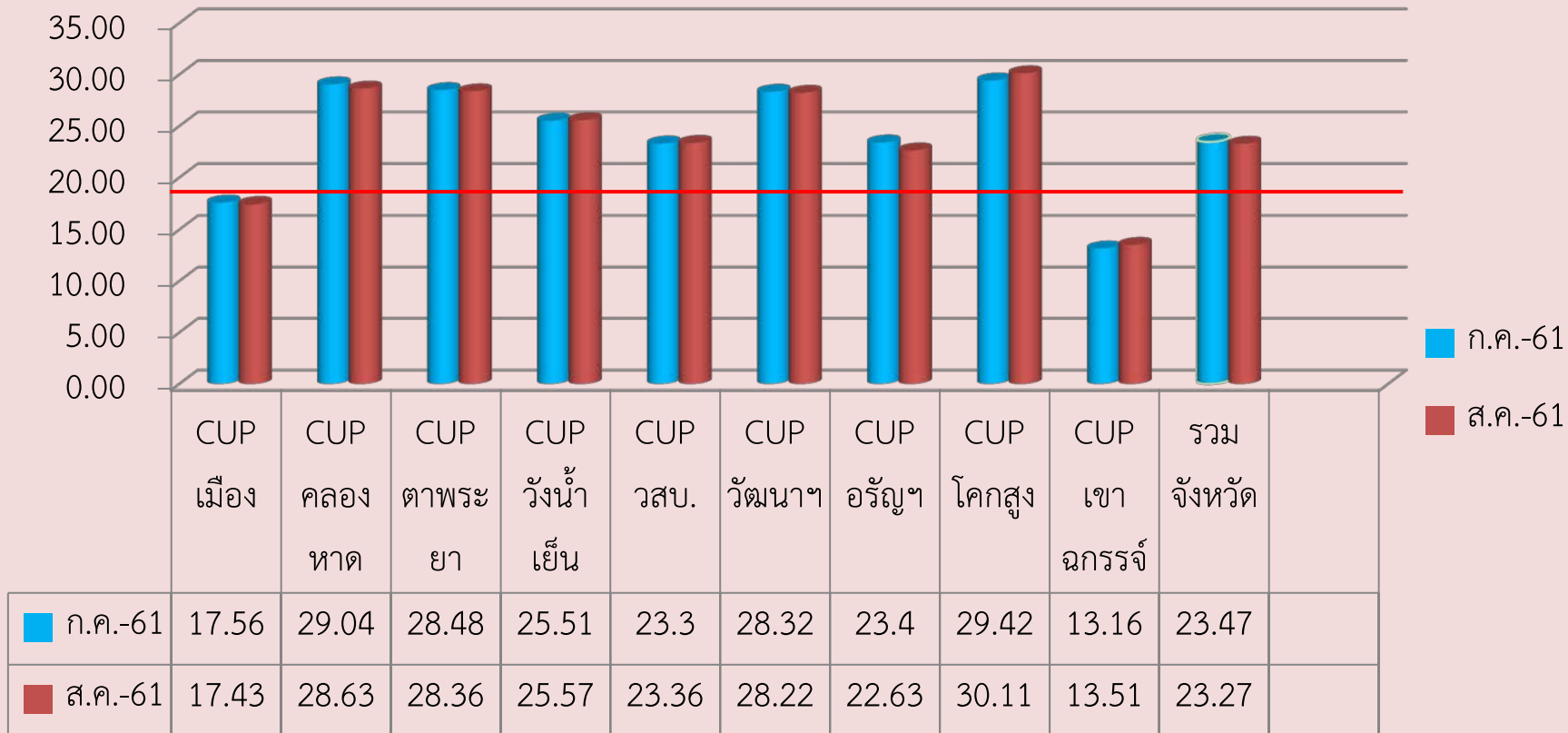
ร้อยละการส่งต่อผู้ป่วยนอกเขตสุขภาพลดลง

ลดลงร้อยละ 10

สถานการณ์ รวมเพิ่มขึ้นจากปี 2560 ร้อยละ 2.78



ร้อยละของผู้ป่วยนอกได้รับบริการการแพทย์แผนไทย และการแพทย์ทางเลือก (ร้อยละ 20)



เดือน	ผู้ป่วยนอก (ครั้ง)	ผู้รับบริการแพทย์แผนไทย (ครั้ง)	ร้อยละ
22 กรกฎาคม 61	1,270,514	298,188	23.47
24 สิงหาคม 61	1,382,307	321,606	23.27
เพิ่มขึ้น	111,793	23,418	-0.20

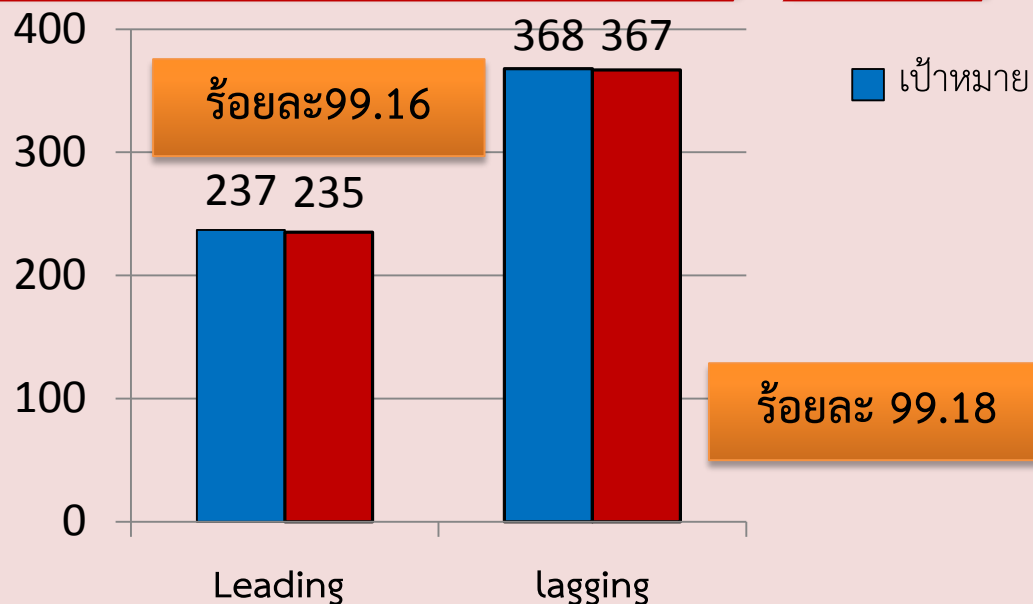
เกณฑ์ร้อยละ
20

ร้อยละของผู้ป่วยยาเสพติดที่หยุดเสพต่อเนื่อง 3 เดือน หลังการจำหน่าย (ร้อยละ 90)

ผลการดำเนินงาน ๖ เดือน

สถานการณ์

- © ผู้ป่วยยาเสพติดมีแนวโน้มเพิ่มมากขึ้น
- © ผู้เสพ/ผู้ติดยาเสพติดที่ผ่านการบำบัดกลับไปมีพฤติกรรมใช้ยาเสพติดซ้ำ
- © การย้ายที่อยู่ของผู้ผ่านการบำบัด



ตัวชี้วัด (ผลการดำเนินงาน 8 เดือน)

เป้าหมาย

ผลการดำเนินงาน

ร้อยละของผู้ป่วยที่ใช้ยาเสพติดที่หยุดเสพต่อเนื่อง 3 เดือนหลังจากจำหน่ายจากการบำบัดรักษาทุกระบบ (Leading Indicator, จำหน่ายครบเกณฑ์)

ร้อยละ
90

604/609
(ร้อยละ 99.17)

ร้อยละของผู้ป่วยที่ใช้ยาเสพติดที่หยุดเสพต่อเนื่อง 3 เดือนหลังจากจำหน่ายจากการบำบัดรักษาทุกระบบ (Lagging Indicator, ทุกรายที่เข้ารับการรักษา)

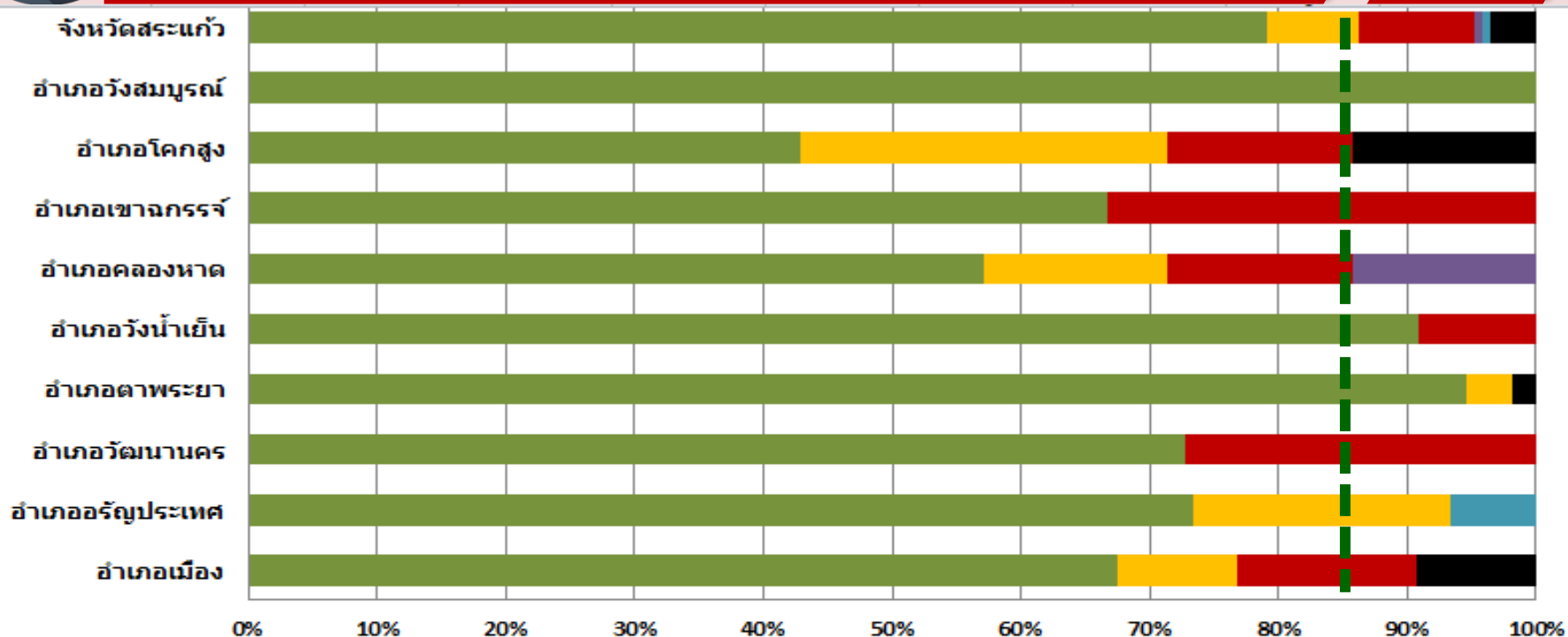
ร้อยละ
50

741/748
(ร้อยละ 99.06)

ร้อยละของผู้ป่วยยาเสพติดที่หยุดเสพต่อเนื่อง 3 เดือน หลังการจำหน่าย (ร้อยละ 90)

อำเภอ	สมัครใจ			บังคับบำบัด		
	จำหน่าย	ติดตาม	ร้อยละ	จำหน่าย	ติดตาม	ร้อยละ
อ. เมืองสระแก้ว	270	268	99.26	34	34	100
อ. อรัญประเทศ	22	22	100	15	15	100
อ. วัฒนานคร	171	170	99.43	37	37	100
อ. วังน้ำเย็น	82	81	98.78	12	12	100
อ. ตาพระยา	73	73	100	7	7	100
อ. คลองหาด	31	30	97.76	8	8	100
อ. เขาฉกรรจ์	38	38	100	8	8	100
อ. โศกสูง	46	45	97.83	5	5	0
อ. วังสมบูรณ์	37	37	100	2	2	100
รวมจังหวัด	770	764	99.22	128	128	100

อัตราความสำเร็จการรักษาผู้ป่วยวัณโรค รายใหม่



0% 10% 20% 30% 40% 50% 60% 70% 80% 90% 100%

	อำเภอเมือง	อำเภออรัญประเทศ	อำเภอวัฒนานคร	อำเภอตาพระยา	อำเภอรังน้ำเย็น	อำเภอคลองหาด	อำเภอเขาฉกรรจ์	อำเภอโคกสูง	อำเภอวังสมบูรณ์	จังหวัดสระแก้ว
■ สำเร็จ	67.4	73.3	72.7	94.6	90.9	57.1	66.7	42.9	100.0	79.0
■ กำลังรักษา	9.3	20.0	0.0	3.6	0.0	14.3	0.0	28.6	0.0	7.2
■ เสียชีวิต	14.0	0.0	27.3	0.0	9.1	14.3	33.3	14.3	0.0	9.0
■ ล้มเหลว	0.0	0.0	0.0	0.0	0.0	14.3	0.0	0.0	0.0	0.6
■ ขาดยา	0.0	6.7	0.0	0.0	0.0	0.0	0.0	0.0	0.0	0.6
■ โอนออก	9.3	0.0	0.0	1.8	0.0	0.0	0.0	14.3	0.0	3.6

หมายเหตุ

1. รักษาสำเร็จ ภาพรวมจังหวัด = ร้อยละ 79.0
2. กำลังรักษา ภาพรวมจังหวัด = ร้อยละ 7.2

คณะที่ 3

การพัฒนาระบบบริหารจัดการ
เพื่อสนับสนุนการจัดบริการสุขภาพ
(9 ตัวชี้วัด)



คณะที่ 3 การพัฒนาระบบบริหารจัดการ เพื่อสนับสนุนการจัดบริการสุขภาพ

Happinometer

เป้าหมาย

ผ่านระดับ 5

100%

100

Retention rate

เป้าหมาย 85%

94.01

ITA (ไตรมาส 2)

เป้าหมาย 80%

93.30

จัดซื้อร่วมยา

เป้าหมาย 20%

42.02

ตรวจสอบภายใน

เป้าหมาย 100%

100

PMQA หมวด 1 และ 5

เป้าหมาย ระดับ 5

สสจ. $\geq 20\%$

สสอ. $\geq 60\%$

100

HA

เป้าหมาย

รพท. 100%

รพช. 80%

รพท.

50

รพช.

40

รพ.สต.ติดตาม

เป้าหมาย 25%

71.30

วิกฤติการเงินระดับ 7

เป้าหมาย $\leq 6\%$

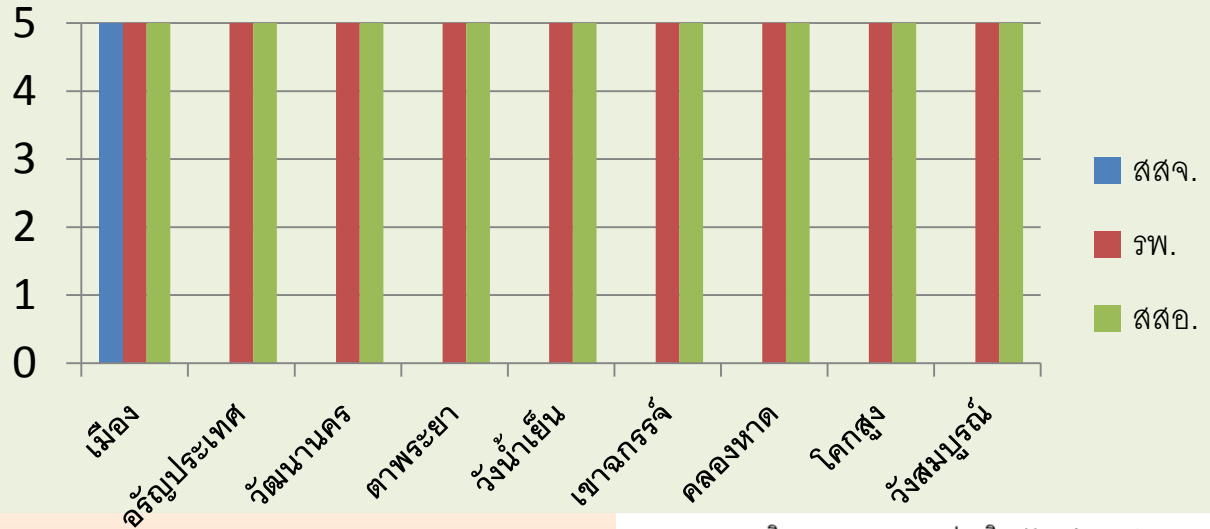
0

ร้อยละของหน่วยงานที่มีการนำดัชนีความสุขของคนทำงาน (Happinometer) ไปใช้ (ผ่านระดับ 4 ร้อยละ 60)

ระดับ

5. นำแผนไปใช้
4. มีแผนสร้างความสุข
3. วิเคราะห์ข้อมูล
2. ประเมิน Happinometer
1. ชี้แจงการดำเนินงาน

ระดับ

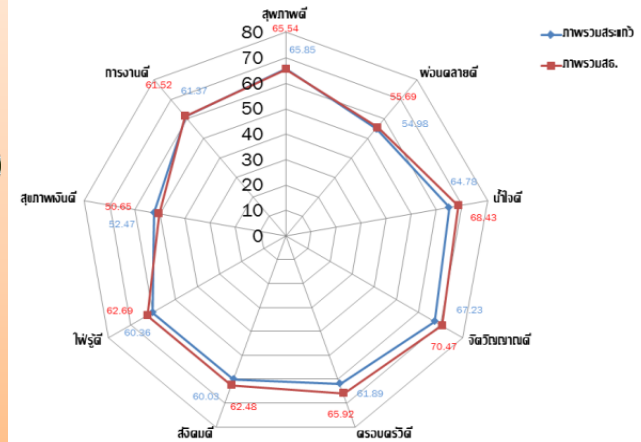


ผลการดำเนินการ

1. ผ่านระดับ 5 (100%) 19 แห่ง
2. ร่วมอบรมนักบริหารความสุข และนักสร้างสุขของกระทรวงฯ
3. กำหนดเป็นตัวชี้วัด PA ของผู้บริหาร
4. อบรมความสุขในการทำงาน ของ สสจ.สระแก้ว
5. ร่วม Happy Money SCB,ธ.กรุงไทย,ธอส.,ธ.ออมสิน
6. KM วันที่ 11 ก.ย.61 (มหกรรมวิชาการจังหวัด)

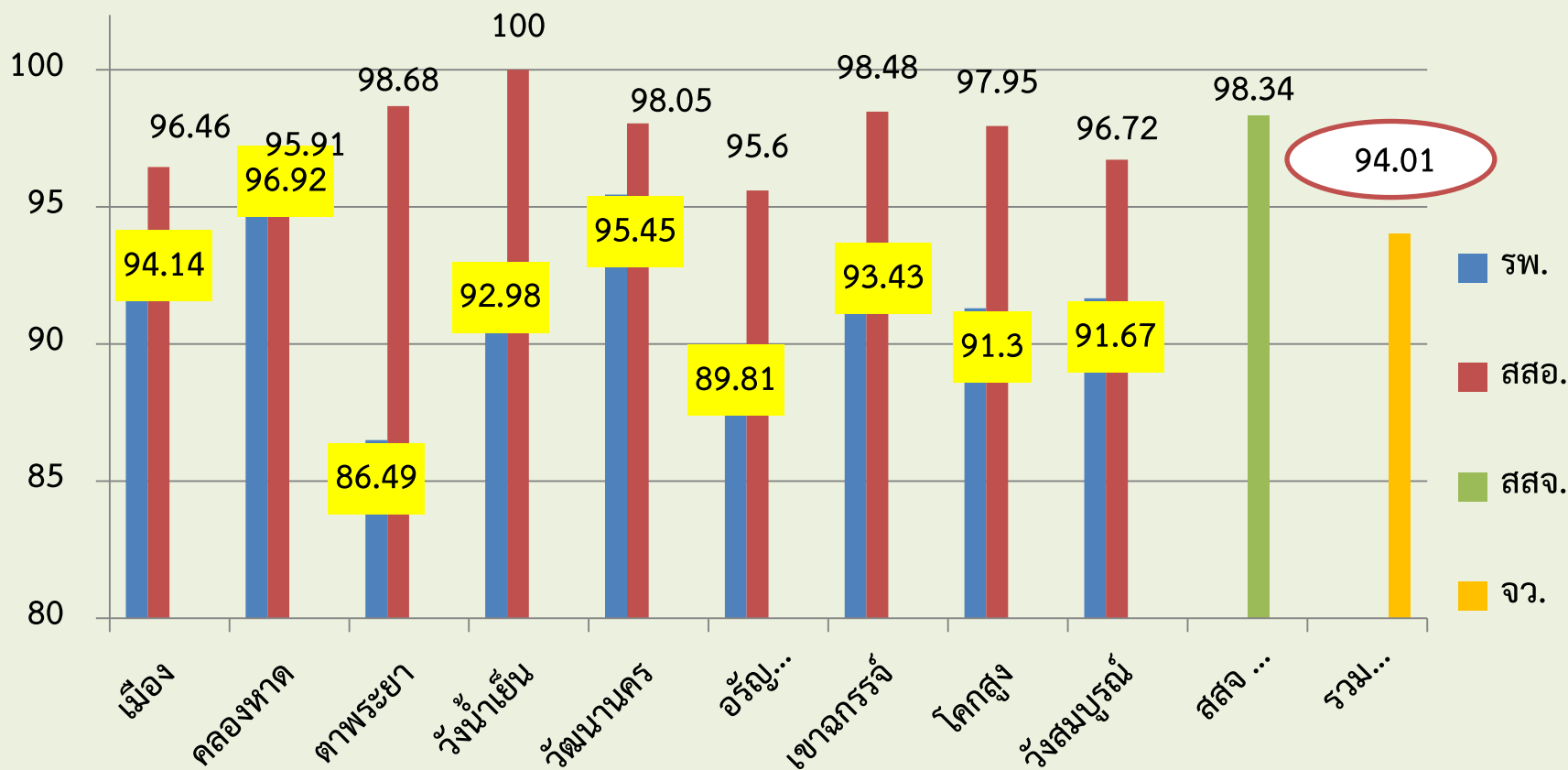


แผนภูมิแสดงภาพรวมผลการประเมิน Happinometer ภาพรวมจังหวัดสระแก้ว เปรียบเทียบกับภาพรวมกระทรวงสาธารณสุข



อัตราการคงอยู่ของบุคลากรสาธารณสุข (Retention rate)

ไม่น้อยกว่าร้อยละ 85



บุคลากร 3,239 ราย ณ วันที่ 1 ตุลาคม 2560

สูญเสียบุคลากร 198 ราย



ลาออก 170 ย้าย 26 โอน 2 ราย

จำแนกการสูญเสีย

ประเภทการจ้างที่สูญเสีย (%)

ขรก.	45 (2.93)
พรก	7 ราย (10.00)
พกส	35 ราย (4.68)
ลจป.	18 ราย (17.48)
ลจชค	93 ราย (11.92)

ตำแหน่งที่สูญเสีย (%)

พนง.ช่วยเหลือคนไข้	26.26
พนง.บริการ	12.12
แพทย์	6.57
เภสัชกร	5.05
จพ.ธุรการ	5.05

เหตุผลการสูญเสีย (%)

ทำธุรกิจส่วนตัว	29.29
กลับภูมิลำเนา	18.69
ดูแลครอบครัว	13.64
มีงานอื่นตรงกับความสนใจ	13.13
แสวงหาความก้าวหน้า	7.07

Small Success

1. บันทึกข้อมูลบุคลากรเป็นปัจจุบัน
2. ทุก รพ. สสอ. วิเคราะห์สถานการณ์และข้อมูลกำลังคน / Exit Interview
3. วางแผนธำรงรักษาบุคลากร และดำเนินการองค์กรแห่งความสุข

ร้อยละของหน่วยงานในสังกัดกระทรวงสาธารณสุข ที่ผ่านเกณฑ์การประเมิน ITA (ไตรมาส 4 ร้อยละ 90)

คะแนนเฉลี่ย ITA (KPI 60) จังหวัดสระแก้ว

ค่าเป้าหมาย ไตรมาส 4 ร้อยละ 90

จังหวัด	คะแนน	รพ.	คะแนน	สสอ.	คะแนน
สสจ.สก.	100.00	รพร. สก.	93.94	สสอ.เมือง	96.97
		รพ.อรัญ	90.91	สสอ.อรัญ	96.97
		รพ.วัฒนานคร	90.91	สสอ.วัฒนานคร	100.00
		รพ.เขาฉกรรจ์	100.00	สสอ.เขาฉกรรจ์	96.97
		รพ.วังน้ำเย็น	69.70	สสอ.วังน้ำเย็น	93.94
		รพ.วังสมบูรณ์	100.00	สสอ.วังสมบูรณ์	96.97
		รพ.คลองหาด	69.70	สสอ.คลองหาด	100.00
		รพ.โคกสูง	93.94	สสอ.โคกสูง	100.00
		รพ.ตาพระยา	81.82	สสอ.ตาพระยา	100.00
			100.00		790.91
	100.00	รพ.	87.88	สสอ.	97.98
				1,772.73	

เฉลี่ย จังหวัด ร้อยละ

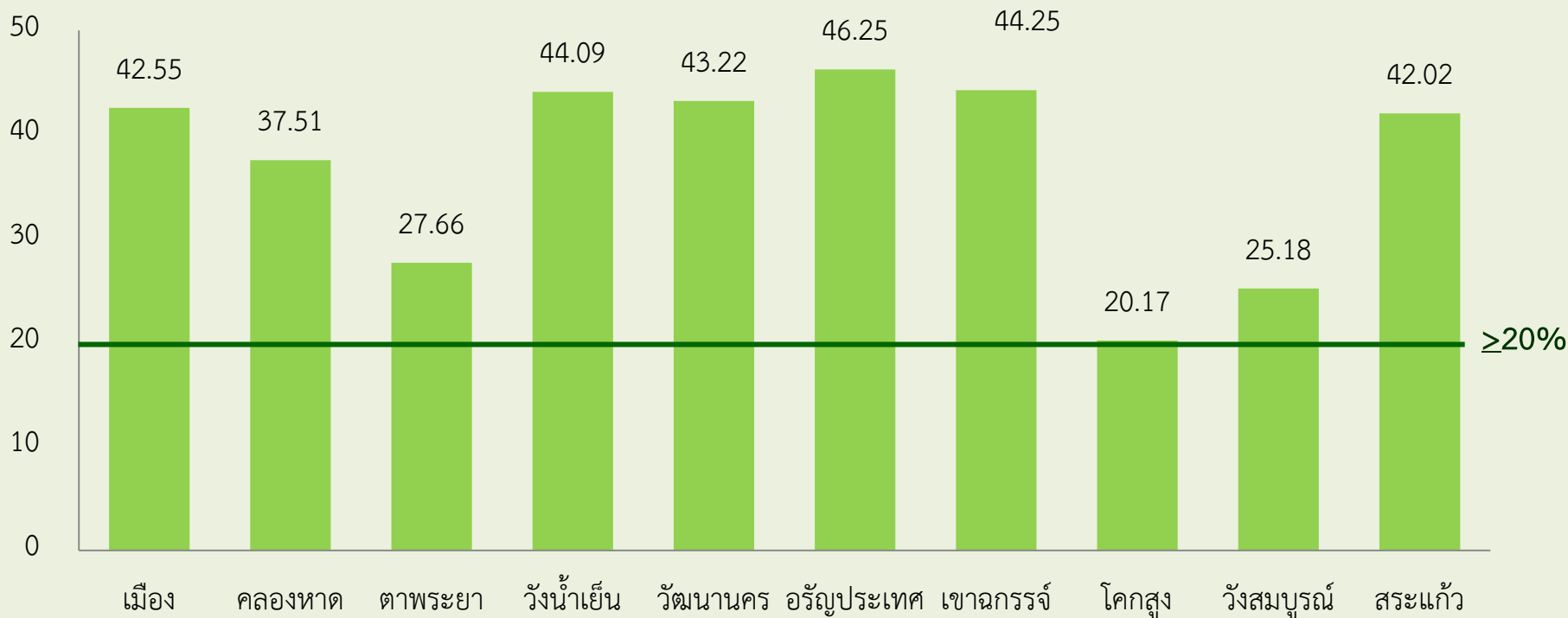
93.30

ข้อมูล ณ วันที่ 29 สค.61

ร้อยละของการจัดซื้อร่วมของยา เวชภัณฑ์ที่ไม่ใช่ยา วัสดุวิทยาศาสตร์ และวัสดุทันตกรรม (ร้อยละ 20)

สถานการณ์

จังหวัดสระแก้วสามารถทำจัดซื้อร่วมได้ครบทุกด้าน แต่ส่วนใหญ่ทำได้โดยวิธีการสืบราคาร่วมๆ มีเพียงส่วนน้อยที่สามารถดำเนินการให้มีสัญญาได้ ทั้งนี้เนื่องจากการใช้ พรบ.พัสดุปี2560



ระดับความสำเร็จของหน่วยงานสังกัดสำนักงานปลัดกระทรวงสาธารณสุข
มี ระบบการตรวจสอบภายใน การควบคุมภายใน และการบริหารความเสี่ยง

ผ่านเกณฑ์การประเมินระบบการควบคุมภายใน 2 แห่ง คือ สสจ.สก./รพ.โคกสูง

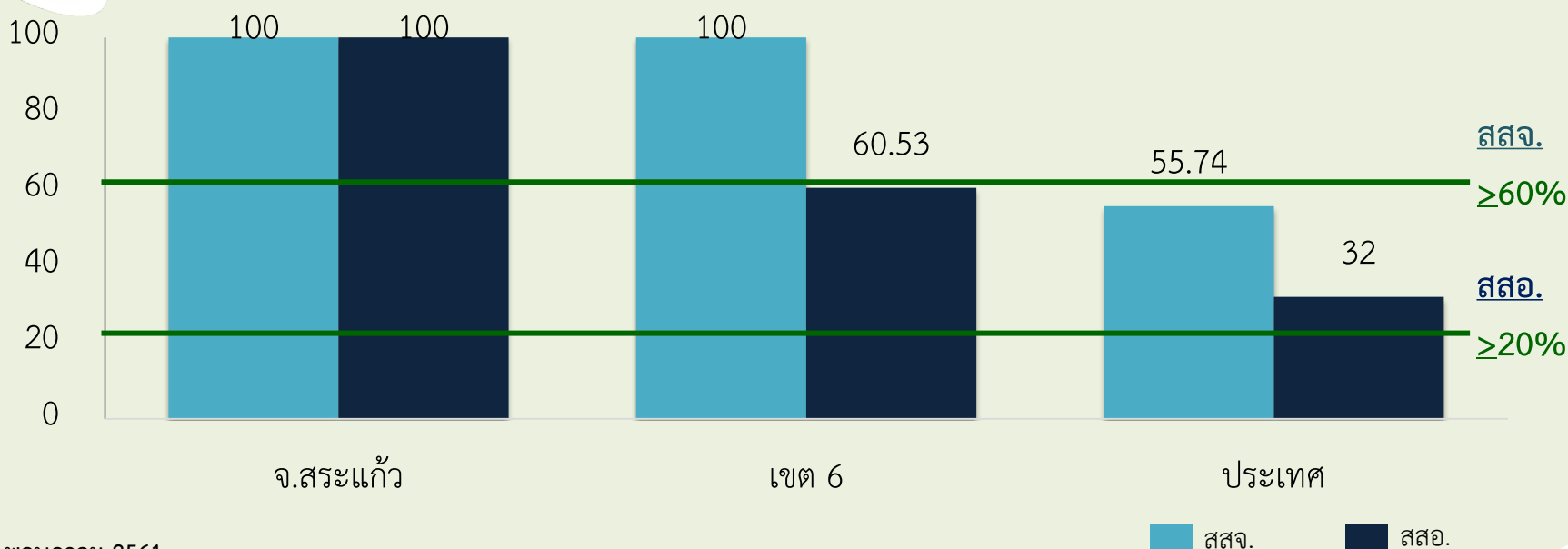
การจัดส่งรายงานผลการติดตาม รอบ 12 เดือน ปี 2561

โรงพยาบาล	สสอ.	กลุ่มงาน ใน สสจ.สก.	
รพ.เขાฉกรรจ์	สสอ.วังสมบูรณ์	1	พัฒนาคุณภาพ
รพ.วังสมบูรณ์	สสอ.วังน้ำเย็น	2	นิติการ
รพ.สระแก้ว	สสอ.ตาพระยา	3	บริหารทั่วไป
รพ.วัฒนานคร	สสอ.เมือง	4	ส่งเสริมสุขภาพ
รพ.โคกสูง	สสอ.โคกสูง	5	แพทย์แผนไทย
รพ.ตาพระยา	สสอ.คลองหาด	6	พัฒนายุทธศาสตร์ (ยังไม่ครบถ้วน) *
รพ.อรัญ	สสอ.วัฒนานคร	7	ควบคุมโรค
รพ.วังน้ำเย็น	สสอ.เขાฉกรรจ์	8	ทันตสาธารณสุข
รพ.คลองหาด	สสอ.อรัญ	9	ทรัพยากรบุคคล
		10	ประกันสุขภาพ
		11	NCD
		12	อนามัยสิ่งแวดล้อม
		13	คุ้มครองผู้บริโภค

สถานการณ์

สสจ.สก. และ สสอ.ทุกแห่ง (10 แห่ง) ได้ดำเนินการครบทุกขั้นตอน ตั้งแต่ 1. จัดทำลักษณะสำคัญขององค์กร(ม.ป) 2. ประเมินองค์กรด้วยตนเอง 3.จัดทำแผนปรับปรุง และ 4.จัดทำตัวชี้วัดที่สะท้อนผลลัพธ์ ม.1 (การนำองค์กร) และ ม.5 (การมุ่งเน้นบุคลากร) หมวดละ 5 ตัว และส่งรายงานผลการดำเนินงาน ผ่านระบบออนไลน์ ให้ กพร.สป.สธ. ครบทุกแห่ง คิดเป็นร้อยละ 100

ผลการดำเนินงาน 8 เดือน



33

ร้อยละของโรงพยาบาลสังกัดกระทรวงสาธารณสุขมีคุณภาพมาตรฐาน ผ่านการรับรอง HA ชั้น 3 (รพศ./รพท. ร้อยละ 100 และ รพช. ร้อยละ 80)

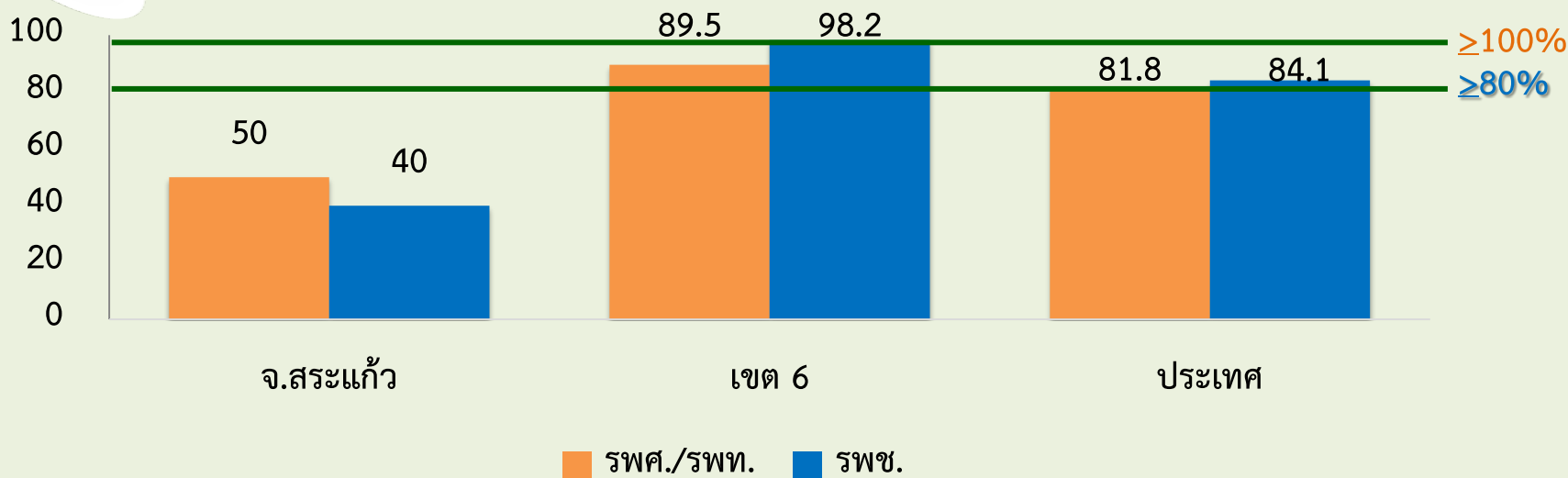
สถานการณ์

จ.สระแก้ว ปี 58 รพ.F2 ขึ้นไป 7 แห่ง พบว่า เคยผ่าน HA ชั้น 3 ร้อยละ 100% แต่ปัจจุบันพบว่า

1.รพศ./รพท. 2 แห่ง ผ่าน HA (Rec1) 1 แห่ง (รพร.สก.) คิดเป็นร้อยละ 50 ส่วน รพ.อรัญประเทศ ขอ
ยื่นรับรอง HA ชั้น 3 แล้ว

2.รพช.5 แห่ง(รพ.F2 ขึ้นไป) ผ่าน HA (Rec1) 2 แห่ง (วนย./คท.) คิดเป็นร้อยละ 40 ส่วน รพ.วัฒน
านคร ยื่นขอรับรอง HA ชั้น3 แล้ว , รพ.เขาฉกรรจ์ และตาพระยา มีแผนขอยื่นภายใน ก.ย. และต.ค.61 ตามลำดับ

ผลการดำเนินงาน 9 เดือน

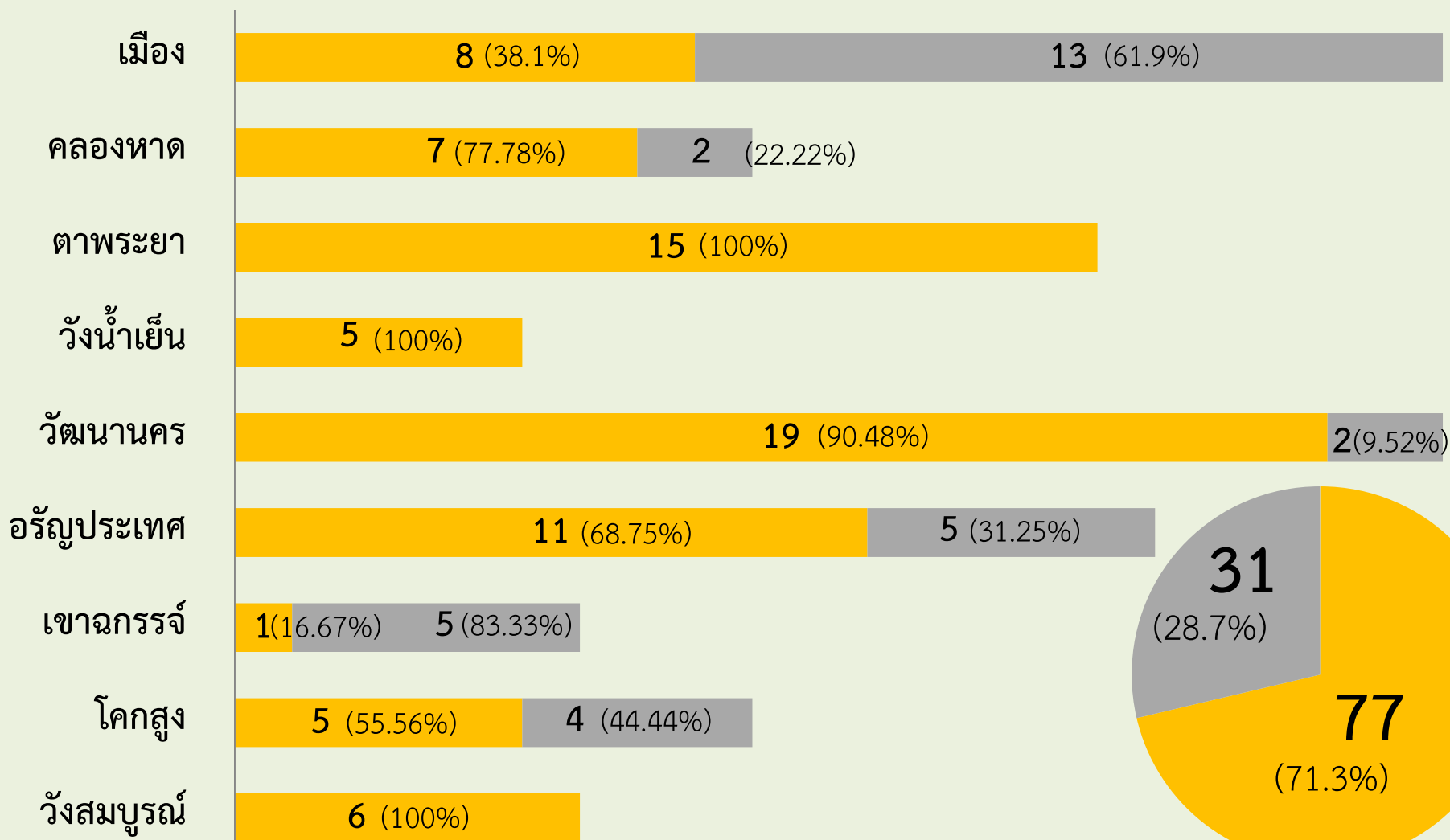


34

ร้อยละของ รพ.สต. ในแต่ละอำเภอที่ผ่านเกณฑ์คุณภาพ

รพ.สต.ที่ดีดาว (ร้อยละ 25)

■ 5ดาว ■ 4 ดาว



35

ร้อยละของหน่วยบริการที่ประสบภาวะวิกฤติทางการเงิน (ระดับ 7 ไม่เกิน ร้อยละ 6)

Org	Liquid Index						Status Index				Liquid Index	StatusIndex	Survival Index	Risk Scoring ก.ค. 2561
	CR		QR		Cash		NWC		NI+Depreciation					
	≥ 1.5	ผลการวิเคราะห์	≥ 1	ผลการวิเคราะห์	≥ 0.8	ผลการวิเคราะห์	> 0	ผลการวิเคราะห์	> 0	ผลการวิเคราะห์				
สมเด็จพระยุพราชสระแก้ว,รพช.	1.66	0	1.52	0	0.81	0	154,710,176.52	0	55,579,138.90	0	0	0	0	0
คลองหาด,รพช.	1.53	0	1.41	0	0.73	1	14,399,518.50	0	151,953.22	0	1	0	0	1
ตาพระยา,รพช.	2.22	0	1.96	0	1.58	0	24,460,151.85	0	7,770,605.15	0	0	0	0	0
วังน้ำเย็น,รพช.	1.57	0	1.41	0	0.45	1	25,461,827.97	0	16,853,384.51	0	1	0	0	1
วัฒนานคร,รพช.	1.15	1	1.04	0	0.65	1	4,814,573.36	0	-2,795,839.85	1	2	1	0	3
อรัญประเทศ,รพช.	1.45	1	1.31	0	0.79	1	37,765,273.71	0	37,192,646.45	0	2	0	0	2
เขาฉกรรจ์,รพช.	2.16	0	1.99	0	1.74	0	25,940,906.85	0	2,974,259.45	0	0	0	0	0
วังสมบูรณ์,รพช.	2.58	0	2.35	0	1.97	0	17,424,941.72	0	7,941,913.13	0	0	0	0	0
โคกสูง,รพช.	1.19	1	0.99	1	0.88	0	2,669,024.59	0	10,735,314.34	0	2	0	0	2