



# โรคไข้เลือดออก

## ประเทศไทย

พบผู้ป่วย 32,216 ราย อัตราป่วย 48.94/แสนปชก.  
เสียชีวิต 41 ราย อัตราตายร้อยละ 0.06

## 3 อันดับแรก

1. พิจิตร 130.71/แสนปชก.
2. ภูเก็ต 122.95/แสนปชก.
3. กระบี่ 116.16/แสนปชก.

## จ.สระแก้ว

อัตราป่วย 32.38/แสนปชก.  
ลำดับที่ 48 ของประเทศ  
ลำดับที่ 7 ของเขตสุขภาพที่ 6



# โรคไข้เลือดออก

## จังหวัดสระแก้ว

พบผู้ป่วย **181** ราย อัตราป่วย **32.38** / แสนปชก.

### พบผู้ป่วยสูงสุด 3 ลำดับแรก

1. ตาพระยา 52.86/แสนปชก.
2. เมืองสระแก้ว 44.31/แสนปชก.
3. อนุรักษ์ประเทศ 36.07/แสนปชก.

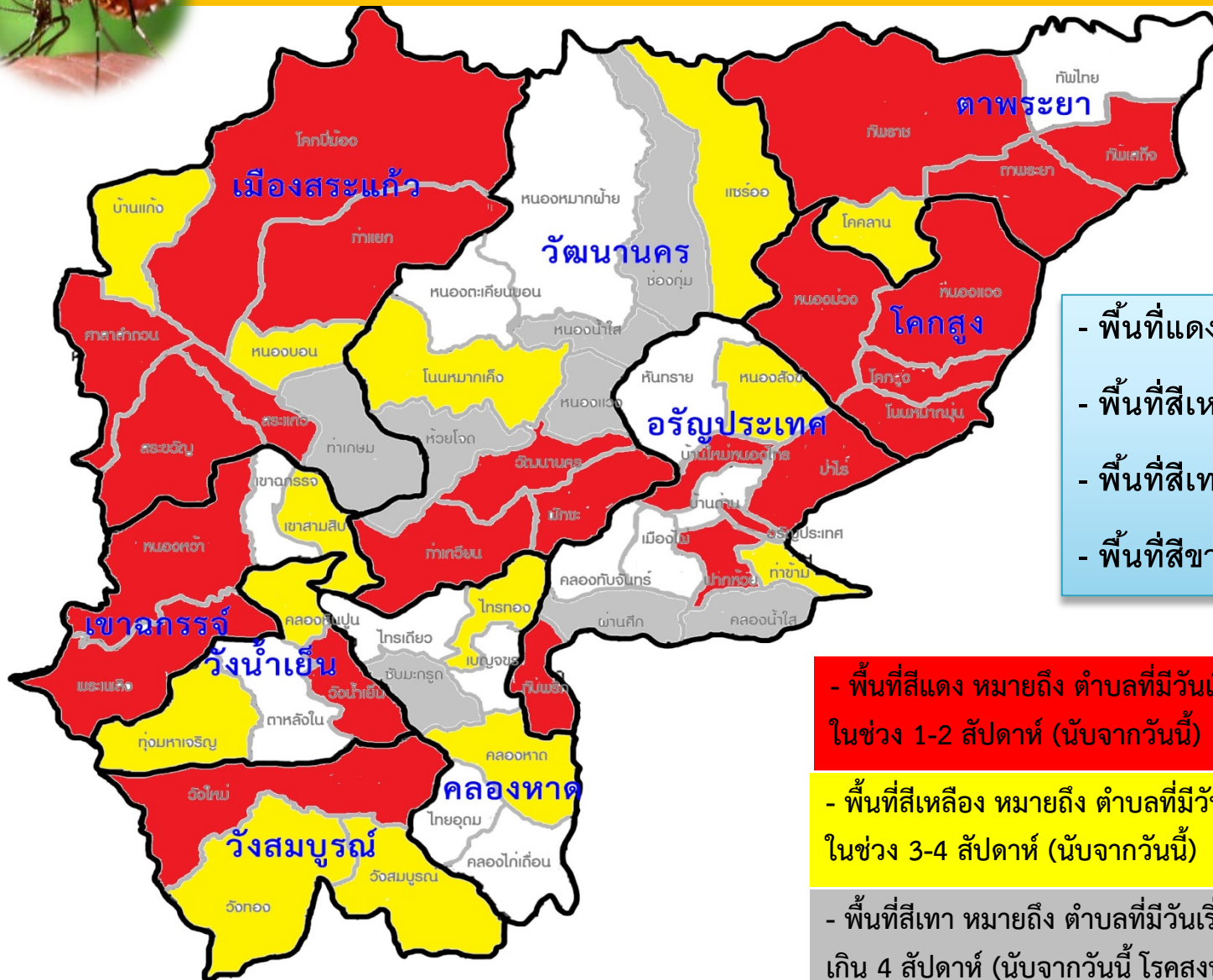
### กลุ่มอายุที่ผู้ป่วยสูงสุด 3 ลำดับแรก

1. 10-14 ปี 120.10/แสนปชก.
2. 5-9 ปี 104.87/แสนปชก.
3. 0-4 ปี 48.76/แสนปชก.

อัตราส่วนผู้ป่วยเพศชายต่อเพศหญิง = 1 : 1.14

# แผนที่แสดงพื้นที่ที่พบผู้ป่วยโรคไข้เลือดออกจังหวัดสระแก้ว

ประจำสัปดาห์ที่ 27 (8 - 14 ก.ค. 61)



- พื้นที่แดง 24 ตำบล 42 หมู่บ้าน
- พื้นที่สีเหลือง 14 ตำบล 23 หมู่บ้าน
- พื้นที่สีเทา 8 ตำบล
- พื้นที่สีขาว 13 ตำบล

- พื้นที่สีแดง หมายถึง ตำบลที่มีวันเริ่มป่วยของผู้ป่วยรายสุดท้าย ในช่วง 1-2 สัปดาห์ (นับจากวันนี้)

- พื้นที่สีเหลือง หมายถึง ตำบลที่มีวันเริ่มป่วยของผู้ป่วยรายสุดท้าย ในช่วง 3-4 สัปดาห์ (นับจากวันนี้)

- พื้นที่สีเทา หมายถึง ตำบลที่มีวันเริ่มป่วยของผู้ป่วยรายสุดท้าย เกิน 4 สัปดาห์ (นับจากวันนี้ โรคสงบแล้ว)

- พื้นที่สีขาว หมายถึง ตำบลที่ไม่มีผู้ป่วย (จนถึงปัจจุบัน)

ที่มา : รง.506 สสจ.สระแก้ว วันที่ 17 ก.ค.61

ตารางแสดงพื้นที่เสี่ยงและเกิดโรคไข้เลือดออก 4 สัปดาห์ย้อนหลัง  
สัปดาห์ที่ 24 - 27 (17 มิ.ย. - 14 ก.ค. 61)



อำเภอ	พื้นที่สี	ตำบล	ชื่อชุมชน/หมู่บ้าน (ราย)
1. เมืองสระแก้ว	แดง	1. สระขวัญ	- ม. 11 โคกสำราญ 1 ราย - ม. 3 แก่งสี่เสียด 1 ราย - ม. 4 ทุ้งพลวง 2 ราย - ม. 2 ใหม่อาร 1 ราย - ม.6 เนินผาสุก 1 ราย
		2. ศาลาลำดวน	- ม.4 หนองไทร 1 ราย
		3. ท่าแยก	- ม. 4 โคกอีหลง 1 ราย
		4. สระแก้ว	- ชช.32 คลองจางสมบูรณโชค 2 ราย - ม.5 เนินสะอาด 1 ราย - ชช.30 วัดสระแก้วช.1-2 (1ราย) - ม.1 โคกขุนทอง 1 ราย - ม. 11 หนองเสม็ด 2 ราย
		5. โคนปีซ้อง	- ม.17 หนองอีแตน 1 ราย - ม. 11 หนองมาตร 1 ราย - ม. 3 เหล่าอ้อย 1 ราย
	เหลือง	6. หนองบอน	- ม.10 ท่ามะตูม 1 ราย - ม.4 ท่าแยก 1 ราย - ม.12 หัวกัญแจใต้ 1 ราย
		7. บ้านแก้ง	- ม.6 บ้านสวน 1 ราย - ม. 14 เนินดินแดง 2 ราย - ม.9 เขาสิงโต 1 ราย

ตารางแสดงพื้นที่เสี่ยงและเกิดโรคไข้เลือดออก 4 สัปดาห์ย้อนหลัง  
สัปดาห์ที่ 24 - 27 (17 มิ.ย. - 14 ก.ค. 61)



อำเภอ	พื้นที่	ตำบล	ชื่อชุมชน/หมู่บ้าน (ราย)
2.คลองหาด	เหลือง	8. ไทรทอง	- ม.1 บ้านหินกอง 1 ราย - ม.6 เนินสมบูรณ 1 ราย - ม.3 บ้านคลองไผ่ 1 ราย
		9. คลองหาด	- ม.11 ป่าตะแบก 1 ราย - ม.2 เขาผาผึ้ง 2 ราย
3. ตาพระยา	แดง	10. ทัพเสด็จ	- ม.8 บ้านน้อยพัฒนา 1 ราย
		11. ตาพระยา	- ม.4 บ้านกุศเวียง 2 ราย - ม.17 บ้านร่มทอง 1 ราย
		12. ทัพราช	- ม.7 โคกไพล 1 ราย
	เหลือง	13. โคกลาน	- ม.1 บ้านโคกลาน 1 ราย
4. วังน้ำเย็น	แดง	14. วังน้ำเย็น	- ม.13 มิตรสัมพันธ์ 1 ราย - ม. 3 สวนป่า 2 ราย - ม.6 บ้านวังจำปี 1 ราย
		15. ทุ่งมหาเจริญ	- ม. 9 วังสุเทพ 1 ราย
	เหลือง	16. คลองหินปูน	- ม.11 ทรัพย์เจริญ

ตารางแสดงพื้นที่เสี่ยงและเกิดโรคไข้เลือดออก 4 สัปดาห์ย้อนหลัง  
 สัปดาห์ที่ 24 - 27 (17 มิ.ย. - 14 ก.ค. 61)



อำเภอ	พื้นที่สี	ตำบล	ชื่อชุมชน/หมู่บ้าน (ราย)
5. วัฒนานคร	แดง	17. ท่าเกวียน	- ม.1 บ้านท่าเกวียน 1 ราย
		18. ผักขะ	- ม.6 บ้านทศหลวง 1 ราย
		19. วัฒนานคร	- ม. 10 วัฒนานคร 1 ราย
	เหลือง	20. แซร์อ้อ	- ม. 11 แซร์อ้อ 1 ราย - ม. 14 ทุ้งเจริญ 1 ราย
		21. โนนหมากเค็ง	- ม.3 บ้านหนองยาง 3 ราย
6. อรัญประเทศ	แดง	22. ทับพริก	- ม.2 บ้านทับพริก 1 ราย
		23. อรัญประเทศ	- ชช.บ้านอรัญ 2 ราย - ชช.กม.2 ฟังซ้าย 1 ราย - ชช.กม.3 จำนวน 2 ราย
		24. ฟากห้วย	- ม.4 กุดแต่ 1 ราย
		25. ป่าไร่	- ม.6 หนองหมากบี่ 2 ราย
		26. บ้านใหม่หนองไทร	- ม.2 เจาน้อย 1 ราย
	เหลือง	27. หนองสังข์	- ม.6 เหล่าอ้อย 1 ราย - ม.7 โนนสวรรค์ 1 ราย
		28. ท่าข้าม	- ม.7 หนองเอียน 1 ราย

ตารางแสดงพื้นที่เสี่ยงและเกิดโรคไข้เลือดออก 4 สัปดาห์ย้อนหลัง  
 สัปดาห์ที่ 24 - 27 (17 มิ.ย. - 14 ก.ค. 61)



อำเภอ	พื้นที่	ตำบล	ชื่อชุมชน/หมู่บ้าน (ราย)
7. เขานกกระจิ	แดง	29. พระเพลิง	- ม.10 ใหม่พัฒนา 2 ราย
		30. หนองหว่า	- ม.1 คอลงเจริญ 1 ราย
	เหลือง	31. เขาสามสืบ	- ม.11 ฟิ่งคลอง 1 ราย
8. โคนสูง	แดง	32. โนนหมากมุ่น	- ม. 6 ศิลารัตนพัฒนา 1 ราย
		33. หนองแวง	- ม.10 โพธิ์ทอง 1 ราย - ม. 7 หนองขาม 1 ราย - ม. 2 หนองเม็ก 1 ราย
		34. หนองม่วง	- ม.6 บ้านโคกสามัคคี 2 ราย
		35. โคนสูง	- ม.1 โคนสูง 1 ราย
9. วังสมบูรณ์	แดง	36. วังใหม่	-ม.1 วังใหม่ 1 ราย - ม. 14 ชัยเกษมพัฒนา 1 ราย
		37. วังทอง	- ม.3 คลองยายอินทร์ 1 ราย
	เหลือง	38. วังสมบูรณ์	- ม. 16 วังบริบูรณ์ 1 ราย



# ข้อมูลผู้ป่วยโรคไข้เลือดออก สัปดาห์ที่ 28 (15- 21 ก.ค. 61)

สัปดาห์ที่ 28 จ.สระแก้ว พบผู้ป่วยโรคไข้เลือดออก จำนวน 8 ราย ดังนี้

อ.ตาพระยา 7 ราย

- ม. 12 บ้านทองเจริญ ต.ทัพไทย อ.ตาพระยา จำนวน 2 ราย
- ม. 10 บ้านทวงศ์สมบูรณ์ ต.ทัพราช อ.ตาพระยา จำนวน 2 ราย
- ม. 7 บ้านโคกไพล ต.ทัพราช อ.ตาพระยา จำนวน 2 ราย
- ม. 14 บ้านไพลงาม ต.ทัพราช อ.ตาพระยา จำนวน 1 ราย

อ.เขาฉกรรจ์ 1 ราย

- ม. 3 บ้านเขาจันทร์ ต.พระเพลิง จำนวน 1 ราย