

การติดตามผลการดำเนินงานตามตัวชี้วัด

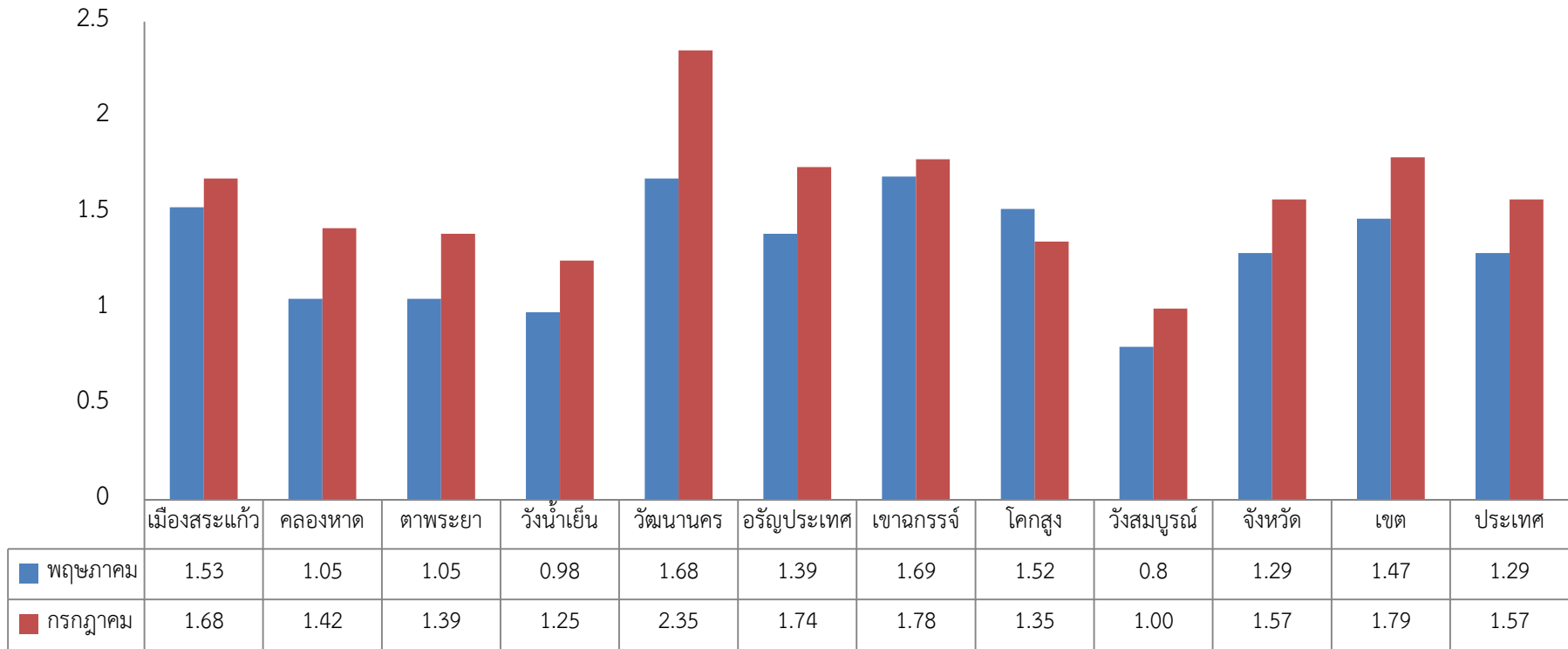
ปีงบประมาณ 2561

23 กรกฎาคม 2561

กลุ่มงานควบคุมโรคไม่ติดต่อ สุขภาพจิตและยาเสพติด

ร้อยละของผู้ป่วยเบาหวานรายใหม่ จาก pre-diabetes

DM รายใหม่ จาก pre-diabetes ร้อยละ 2.4

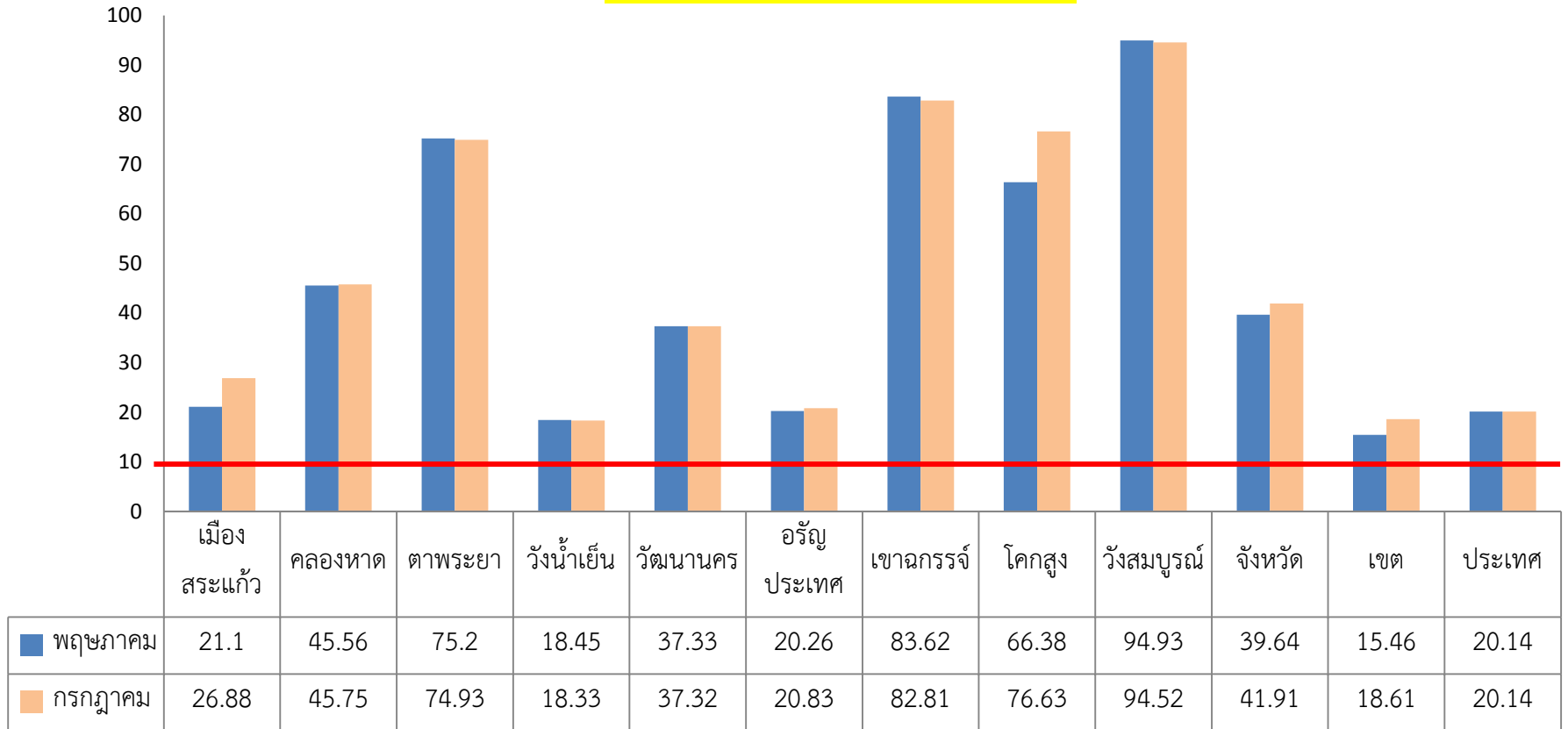


อำเภอที่ต้องเฝ้าระวังอัตราการเพิ่มขึ้นของผู้ป่วยรายใหม่ ได้แก่

- 1) วัฒนานคร ร้อยละ 2.35
- 2) เขาฉกรรจ์ ร้อยละ 1.78
- 3) อรัญประเทศ ร้อยละ 1.74

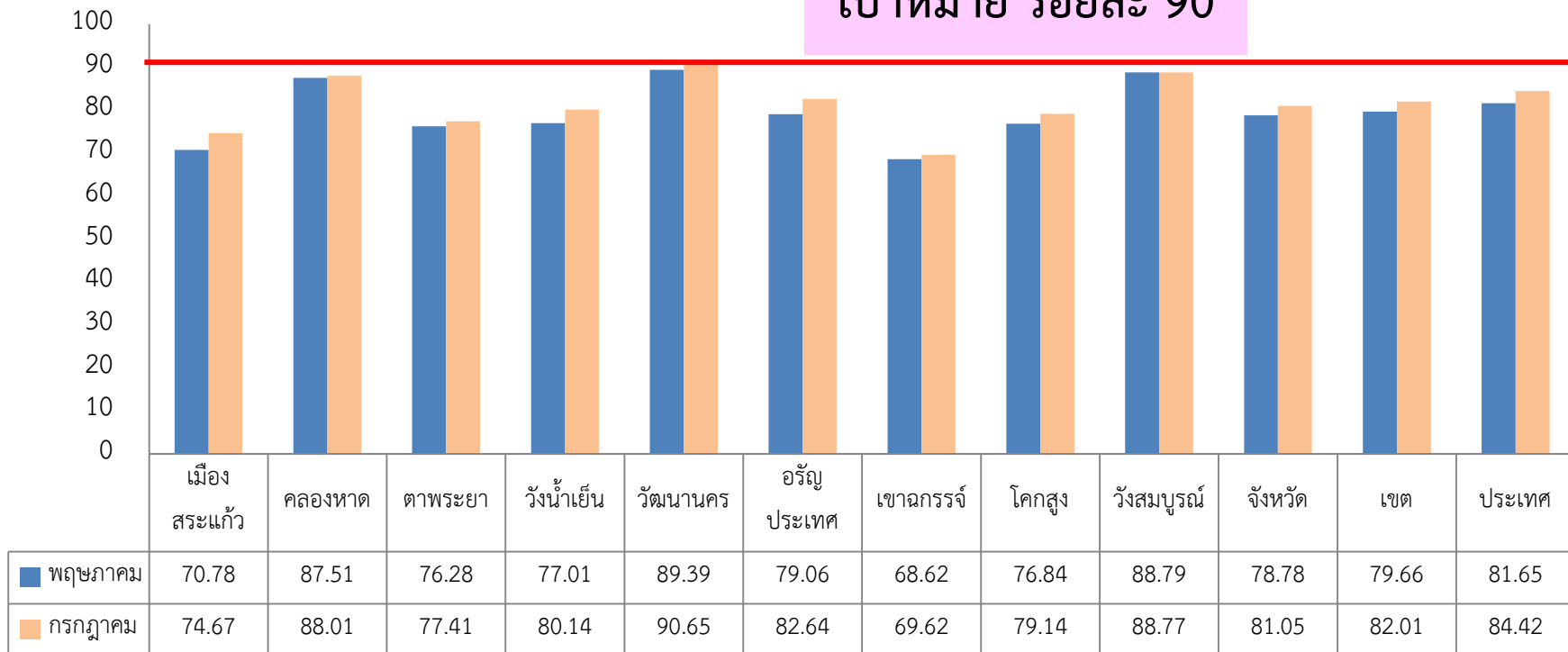
ร้อยละกลุ่มสงสัยป่วยความดันโลหิตสูงในเขตรับผิดชอบได้รับการวัดความดันโลหิตที่บ้าน

เป้าหมาย \geq ร้อยละ ๑๐



ร้อยละของผู้ป่วยเบาหวาน ความดันโลหิตสูงที่ขึ้นทะเบียนได้รับการประเมิน โอกาสเสี่ยงต่อโรคหัวใจและหลอดเลือด (CVD Risk)

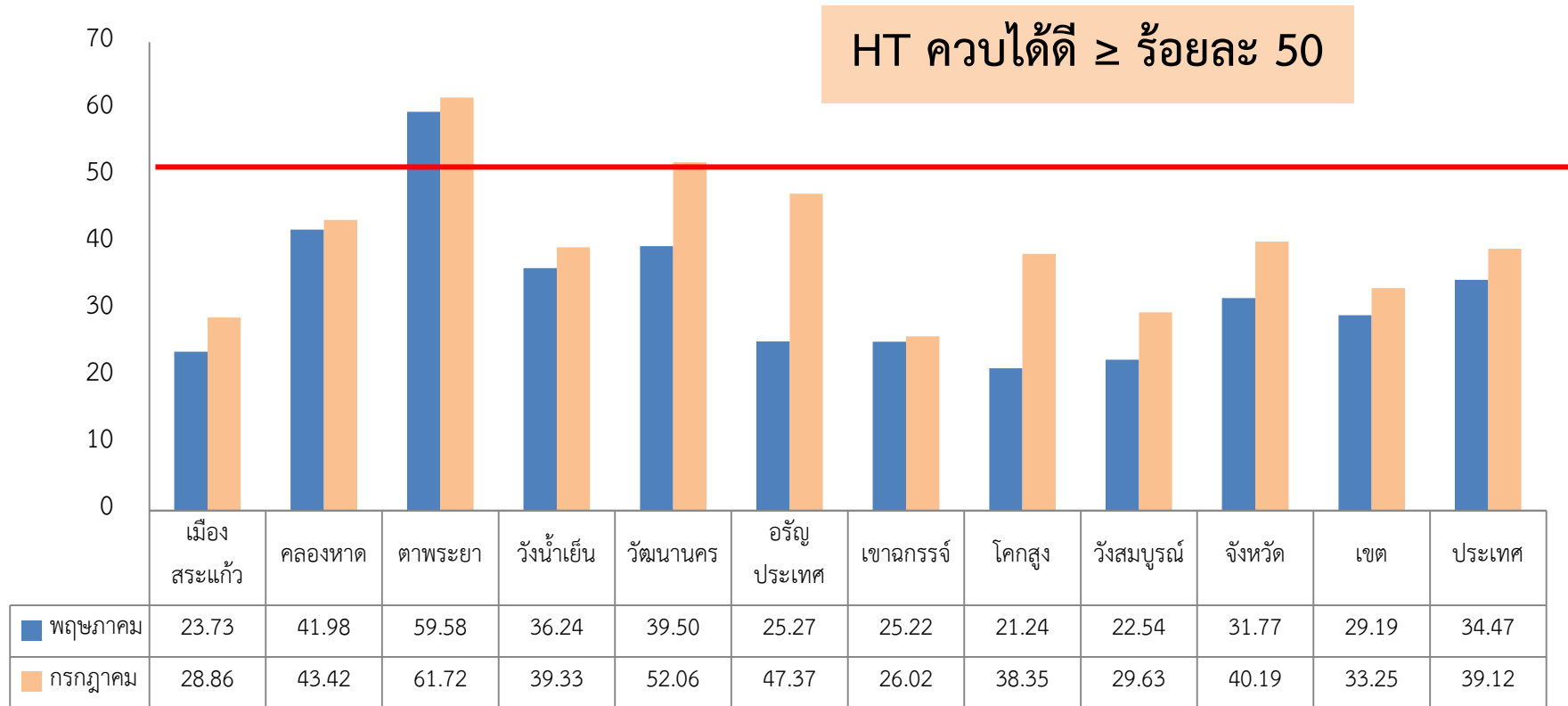
เป้าหมาย ร้อยละ 90



ทุกอำเภอควรเร่งติดตามผลการดำเนินงาน

ยกเว้น อำเภอวัฒนานครที่ผ่านเกณฑ์

ร้อยละของผู้ป่วยโรคความดันโลหิตสูงที่สามารถควบคุมได้ดี

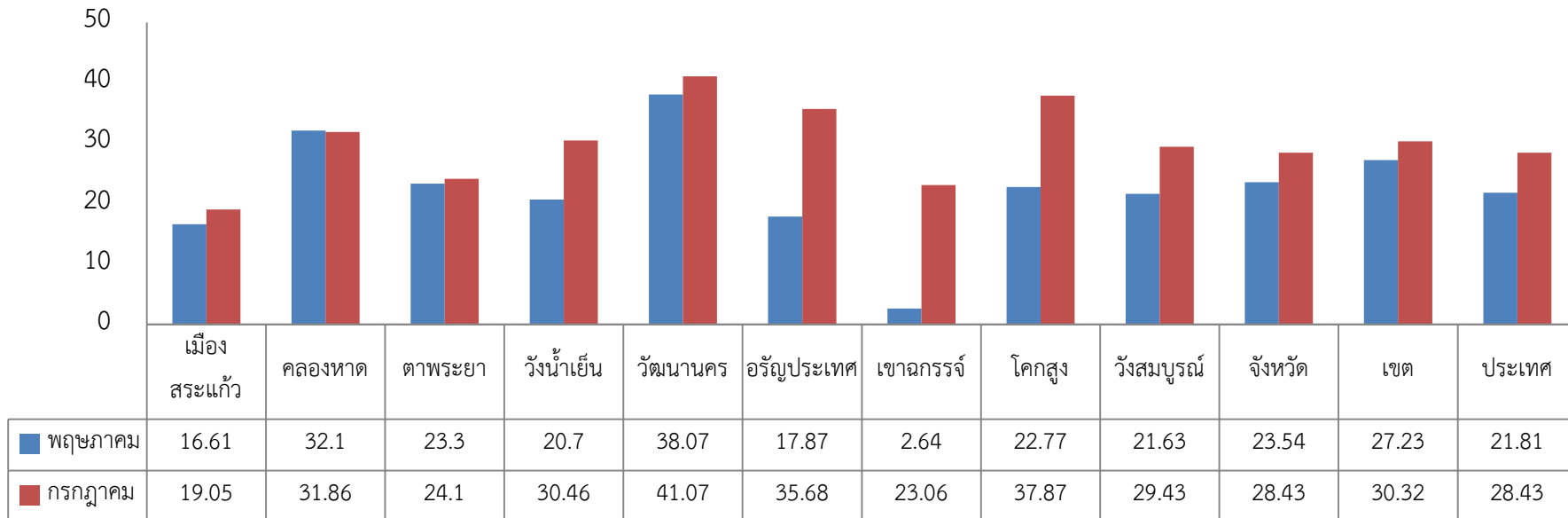


อำเภอที่ต้องเร่งรัดติดตามผลการดำเนินงาน ได้แก่

- 1) เขาคอกระเจ ร้อยละ 26.02
- 2) เมืองสระแก้ว ร้อยละ 28.86
- 3) วังสมบูรณ์ ร้อยละ 29.63

ร้อยละของผู้ป่วยโรคเบาหวานที่สามารถควบคุมได้ดี

DM ควบคุมได้ดี \geq ร้อยละ 40

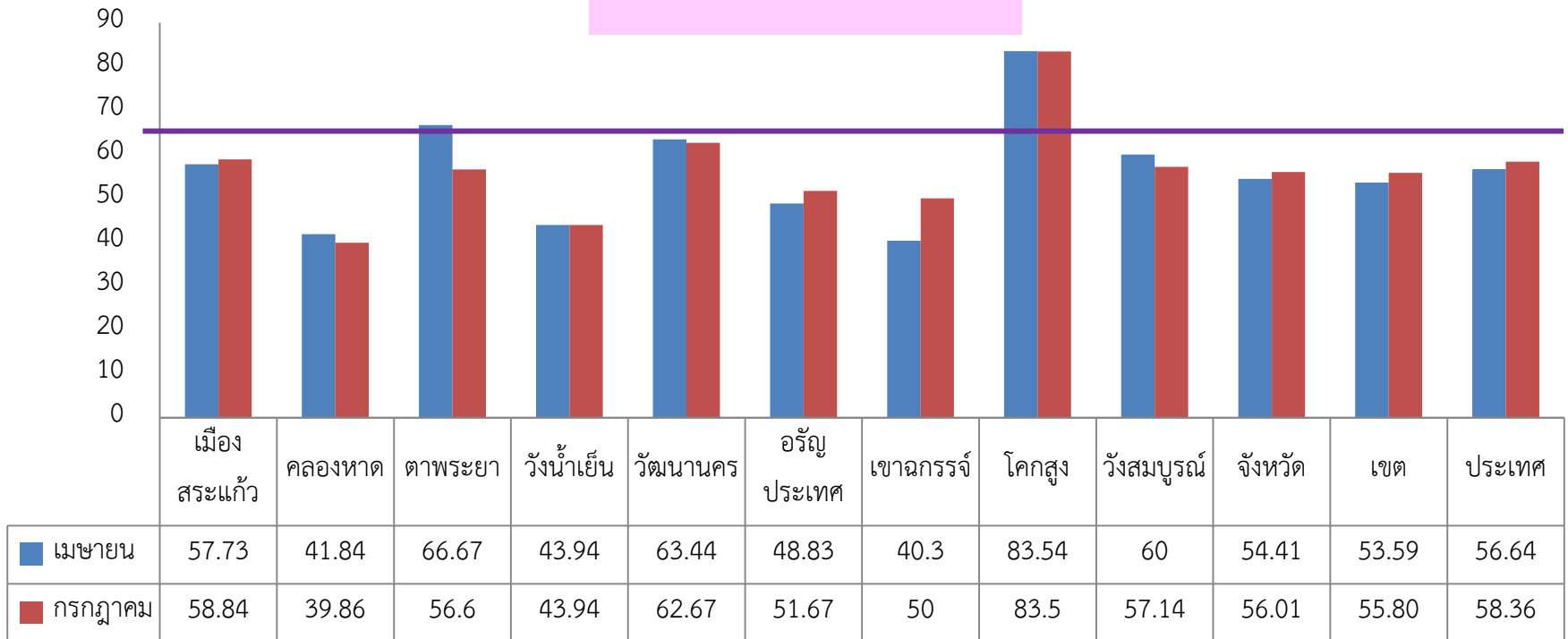


ทุกอำเภอต้องเร่งรัดติดตามผลการดำเนินงาน ได้แก่

- 1) เมืองสระแก้ว ร้อยละ 19.05
- 2) ตาพระยา ร้อยละ 24.1

ร้อยละของผู้ป่วย CKD ที่มีอัตราการลดลงของ eGFR < 4 mL/min/1.73m²/yr

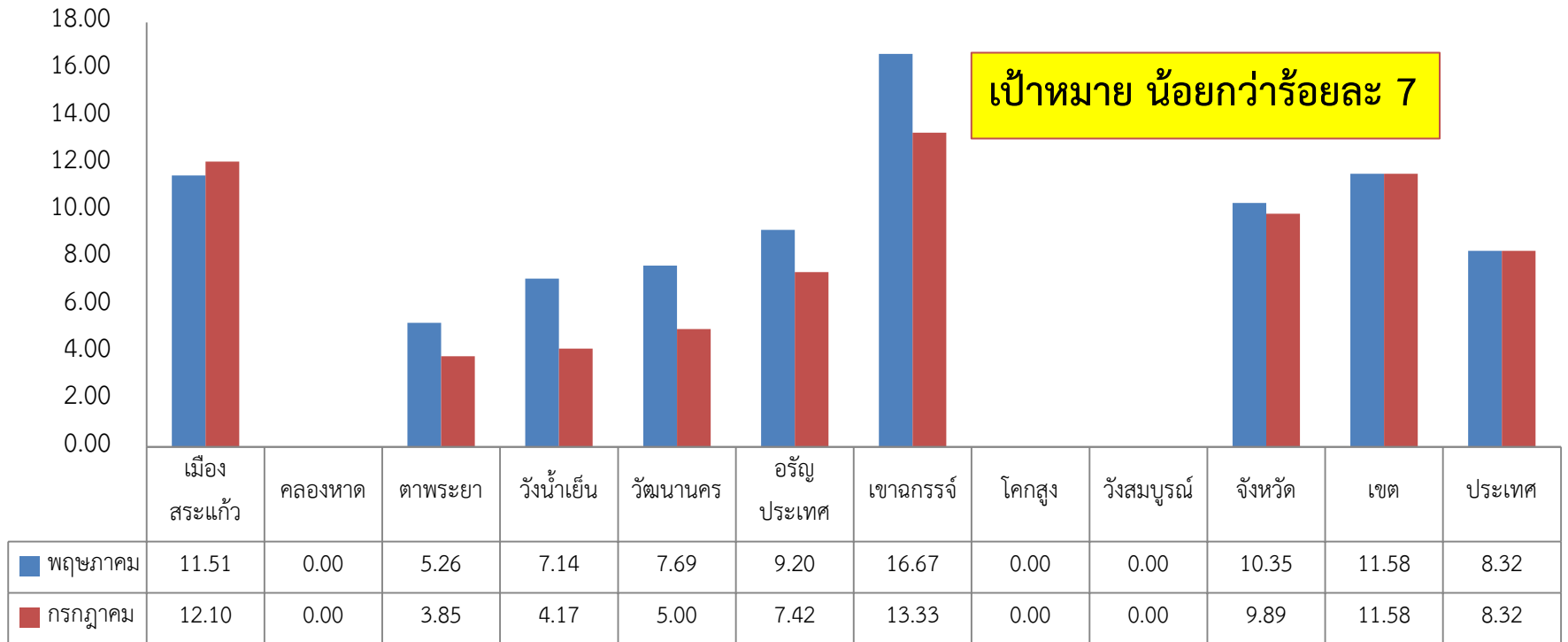
เป้าหมาย ร้อยละ 67



อำเภอที่ต้องเร่งรัดติดตามผลการดำเนินงาน ได้แก่

- 1) โคกสูง ร้อยละ 83.5
- 2) เขาฉกรรจ์ ร้อยละ 40.3
- 3) อรัญประเทศ ร้อยละ 48.83

อัตราการตายของผู้ป่วยในโรคหลอดเลือดสมองหลังการจำหน่าย



เด็กไทยมีความฉลาดทางอารมณ์ (EQ) อยู่ในเกณฑ์ปกติขึ้นไป

ผลการดำเนินงาน : กำหนดจัดประชุมเชิงปฏิบัติการพัฒนาศักยภาพบุคลากรในการดำเนินงาน คัดกรองความฉลาดทางอารมณ์ (EQ) ของเยาวชนในสถานศึกษา ในวันศุกร์ที่ 26 มกราคม 2561 ณ ห้องประชุม วิฑูร แสงสิงแก้ว ชั้น 2 สสจ.สก. กลุ่มเป้าหมายจำนวน 100 คน คือ จนท. รพ/สสอ. และครู

เป้าหมาย ร้อยละ 70

ปัญหา/อุปสรรค

- ครูยังไม่สามารถใช้เครื่องมือในการคัดกรองได้อย่างถูกต้องและครอบคลุมทุกโรงเรียน
- ขาดการบูรณาการ ร่วมกับโรงเรียนส่งเสริมสุขภาพ

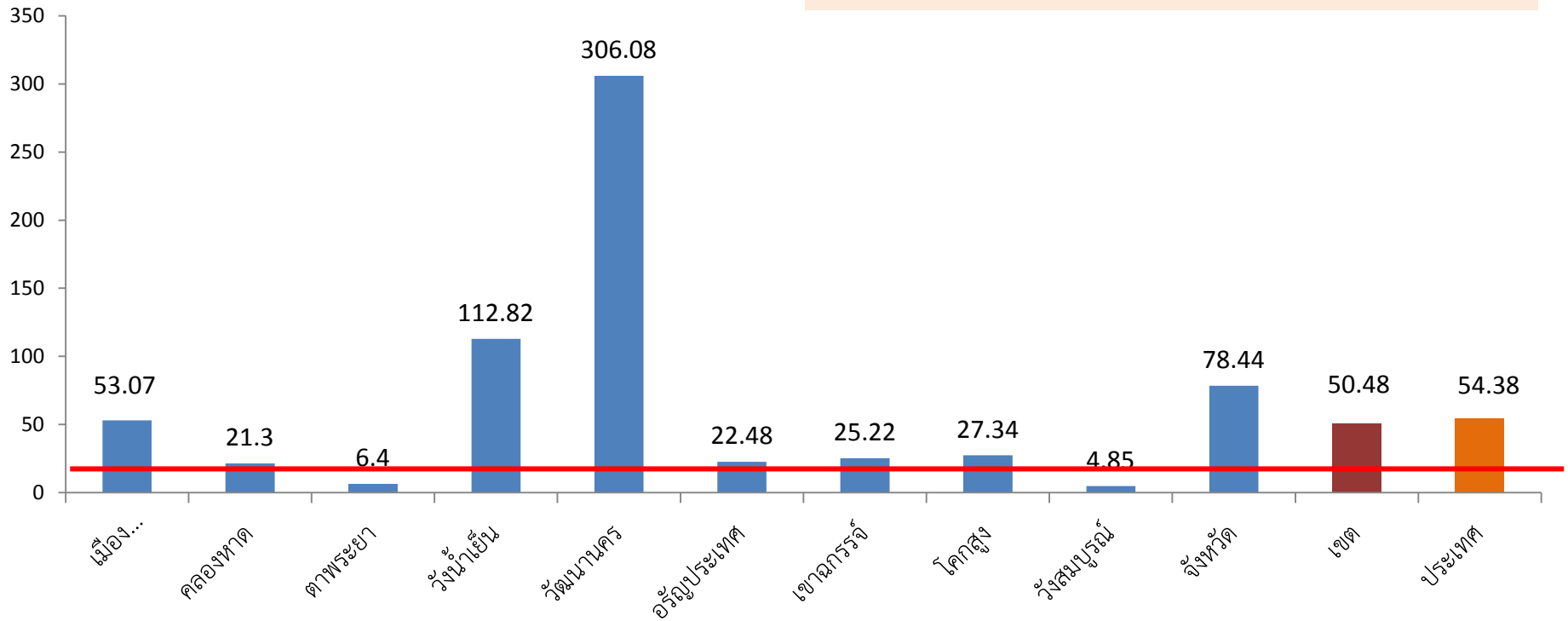
แผนการพัฒนาในปี 2561

- บูรณาการร่วมกับโรงเรียนส่งเสริมสุขภาพ และ อปท. เพื่อช่วยเหลือเด็กกลุ่มเสี่ยงและพบปัญหา

ร้อยละของผู้ป่วยโรคซึมเศร้าเข้าถึงบริการสุขภาพจิต

เป้าหมาย ร้อยละ 55

ผู้ป่วยขึ้นทะเบียนรายใหม่ ปี 2552-ปัจจุบัน

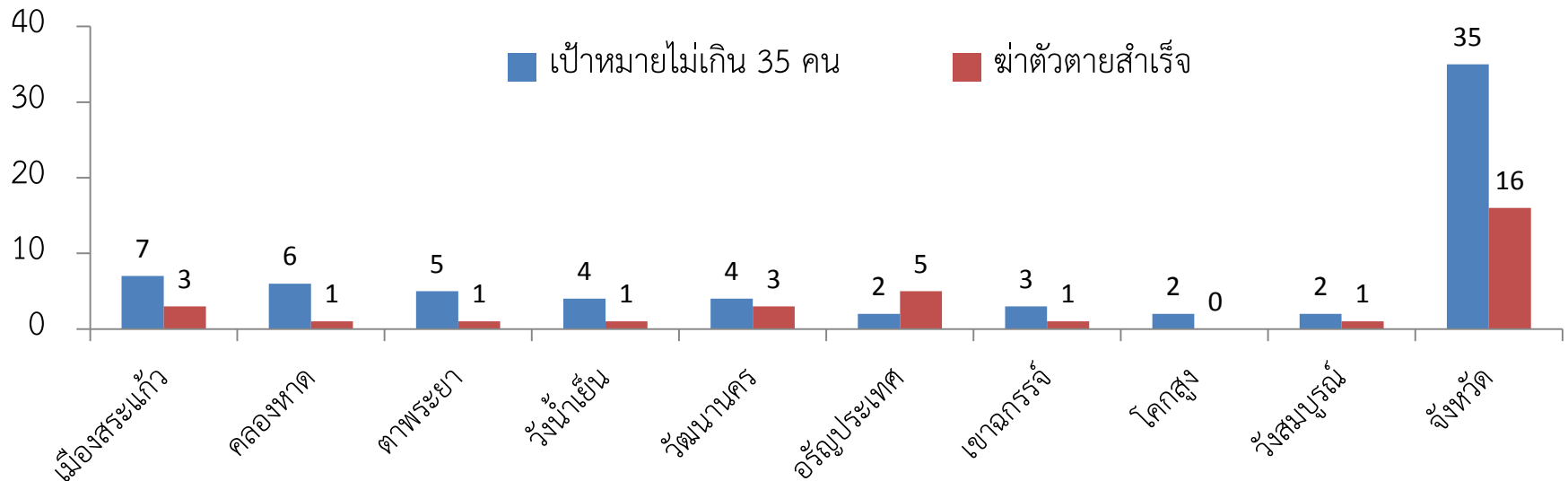


ปัญหา/อุปสรรค

- การไม่วินิจฉัยโรคในผู้ป่วยรายใหม่
- ระบบฐานข้อมูลไม่เชื่อมโยงกับระบบ HDC

อัตราการฆ่าตัวตายสำเร็จ

เป้าหมาย ≤ 6.3 ต่อแสนประชากร



อัตราการฆ่าตัวตายสำเร็จ จังหวัดสระแก้ว ปี 2561 = 2.86 ต่อแสนประชากร

ปัญหา/อุปสรรค

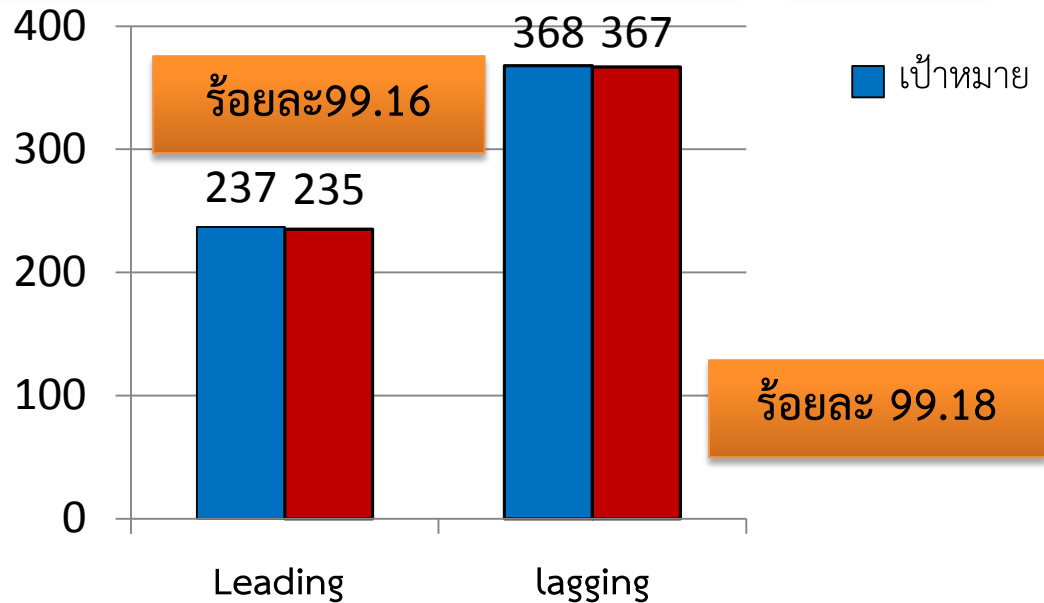
- ระบบการรายงานข้อมูลไม่เป็นปัจจุบัน
 - การลงข้อมูลในรายงานเกิดการผิดพลาด
- เนื่องจากการเปลี่ยนแปลงรายงานแบบใหม่

ร้อยละของผู้ป่วยที่ใช้ยาเสพติดที่หยุดเสพต่อเนื่อง 3 เดือน หลังจากหน่วยจากการบำบัดรักษาทุกระบบ

ผลการดำเนินงาน ๖ เดือน

สถานการณ์

- © ผู้ป่วยยาเสพติดมีแนวโน้มเพิ่มมากขึ้น
- © ผู้เสพ/ผู้ติดยาเสพติดที่ผ่านการบำบัดกลับไปมีพฤติการณ์ใช้ยาเสพติดซ้ำ
- © การย้ายที่อยู่ของผู้ผ่านการบำบัด



ตัวชี้วัด (ผลการดำเนินงาน 8 เดือน)

ตัวชี้วัด (ผลการดำเนินงาน 8 เดือน)	เป่าหมาย	ผลการดำเนินงาน
ร้อยละของผู้ป่วยที่ใช้ยาเสพติดที่หยุดเสพต่อเนื่อง 3 เดือนหลังจากหน่วยจากการบำบัดรักษาทุกระบบ (Leading Indicator, จำหน่ายครบเกณฑ์)	ร้อยละ 90	604/609 (ร้อยละ 99.17)
ร้อยละของผู้ป่วยที่ใช้ยาเสพติดที่หยุดเสพต่อเนื่อง 3 เดือนหลังจากหน่วยจากการบำบัดรักษาทุกระบบ (Lagging Indicator, ทุกรายที่เข้ารับการบำบัด)	ร้อยละ 50	741/748 (ร้อยละ 99.06)



จำนวนผู้ป่วยยาเสพติดที่ได้รับการบำบัดรักษาตามเกณฑ์กำหนดและหยุดเสพต่อเนื่อง 3 เดือนหลังจำหน่าย 9 เดือน

อำเภอ	สมัครใจ			บังคับบำบัด		
	จำหน่าย	ติดตาม	ร้อยละ	จำหน่าย	ติดตาม	ร้อยละ
อ. เมืองสระแก้ว	175	174	99.51	30	30	100
อ. อรัญประเทศ	20	20	100	24	23	95.8
อ. วัฒนานคร	157	156	98.99	41	40	97.5
อ. วังน้ำเย็น	63	62	98.46	2	2	100
อ. ตาพระยา	70	70	100	17	17	100
อ. คลองหาด	31	30	97.76	12	12	100
อ. เขาฉกรรจ์	27	27	100	9	9	100
อ. โคกสูง	32	31	96.00	1	0	0
อ. วังสมบูรณ์	34	34	100	4	4	100
รวมจังหวัด	609	604	99.17	139	137	99.06

สวัสดี

