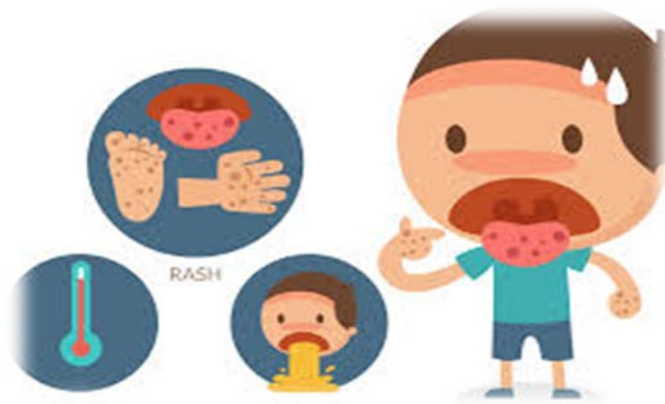


คปสจ.เดือน มิถุนายน 2561




ศูนย์ปฏิบัติการ
ยุติวัณโรคแห่งชาติ
National Operation Center for
Ending TB : **NOC - TB**





โรคไข้เลือดออก

ประเทศไทย

พบผู้ป่วย **22,539** ราย อัตราป่วย **34.24** / แสนปชก.

เสียชีวิต **29** ราย อัตราป่วยตายน้อยละ **0.13**

3 อันดับแรก

1. พิษณุโลก **103.54** /แสนปชก.

2. ภูเก็ต **77.10** /แสนปชก.

3. กระบี่ **72.63** /แสนปชก.

จ.สระแก้ว

อัตราป่วย **13.77** /แสนปชก.

ลำดับที่ **60** ของประเทศ

ลำดับที่ **8** ของเขตสุขภาพที่ **6**



โรคไข้เลือดออก

จังหวัดสระแก้ว

พบผู้ป่วย 77 ราย อัตราป่วย 13.77 / แสนปชก.

พบผู้ป่วยสูงสุด 3 ลำดับแรก

- 1.ตาพระยา 44.05 /แสนปชก.
- 2.วังสมบูรณ์ 24.92 /แสนปชก.
- 3.วัฒนานคร 23.27/แสนปชก.

กลุ่มอายุที่ผู้ป่วยสูงสุด 3 ลำดับแรก

1. 5-9 ปี 49.82 /แสนปชก.
2. 10-14 ปี 46.99 /แสนปชก.
3. 0-4 ปี 17.21 /แสนปชก.

อัตราส่วนผู้ป่วยเพศชายต่อเพศหญิง = 1 : 1.48

ตารางแสดงพื้นที่เสี่ยงเกิดโรคไข้เลือดออกสูงสุด 4 สัปดาห์ย้อนหลัง
ประจำสัปดาห์ที่ 24 (17 - 23 มิ.ย. 61)



อำเภอ	พื้นที่สี	ตำบล	ชื่อชุมชน/หมู่บ้าน (ราย)
1. คลองหาด	แดง	1. ไทรทอง	- ม.1 บ้านหินกอง 1 ราย - ม.3 บ้านคลองไผ่ 1 ราย
		2. ชับมะกรูด	- ม.1 บ้านวังยาง 1 ราย
	เหลือง	3. ไทรเดี่ยว	- ม.1 บ้านสระหลวง 1 ราย
2. ตาพระยา	แดง	4. โคคลาน	- ม.1 บ้านโคคลาน 2 ราย - ม.4 บ้านไทยสามัคคี 1 ราย - ม.1 บ้านสองพี่น้อง 1 ราย
		5. ท้าพรราช	- ม.8 บ้านโคกกราด 4 ราย - ม.10 บ้านทดวงค์สมบุรณ์ 1 ราย - ม.11 บ้านเนินขาม 4 ราย - ม.12 บ้านคลองยาง 2 ราย - ม.9 บ้านหนองผักแว่น 1 ราย
		6. ตาพระยา	- ม.4 บ้านกุดเวียง 1 ราย
		7. ท้าเสด็จ	- ม.12 บ้านท้าวเสรี 1 ราย

หมายเหตุ : พื้นที่เสี่ยง คือ พื้นที่ที่พบผู้ป่วยย้อนหลัง 4 สัปดาห์

ข้อมูลจาก รง.506 สสจ.สระแก้ว วันที่ 27 มิ.ย.61

ตารางแสดงพื้นที่เสี่ยงเกิดโรคไข้เลือดออกสูงสุด 4 สัปดาห์ย้อนหลัง ประจำสัปดาห์ที่ 24 (17 - 23 มิ.ย. 61)



อำเภอ	พื้นที่สี	ตำบล	ชื่อชุมชน/หมู่บ้าน (ราย)
3. วังน้ำเย็น	แดง	8. วังน้ำเย็น	- ม.6 บ้านวังจำปี 1 ราย
4. วัฒนานคร	แดง	9. โนนหมากเค็ง	- ม.3 บ้านหนองยาง 6 ราย - ม.1 บ้านโนนหมากเค็ง 1 ราย
		10. ห้วยโจด	- ม.3 บ้านคลองยาง 1 ราย
		11. วัฒนานคร	- ม.11 บ้านหนองคลอง 1 ราย
	เหลือง	12. ช่องกุ่ม	- ม.4 บ้านหนองหัวช้าง 1 ราย
		13. หนองน้ำใส	- ม.2 บ้านหนองน้ำใส 1 ราย
		14. หนองแวง	- ม.6 บ้านหนองหมู 1 ราย
5. อรัญประเทศ	เหลือง	15. บ้านใหม่หนองไทร	- ม.3 บ้านใหม่กอกกำกับ 1 ราย
		16. ฟากห้วย	- ม.4 บ้านกุดแต่ 1 ราย
		17. อรัญประเทศ	- ชช.ตลาดอรัญฯ(ร่วมใจพัฒนา) 1 ราย - ชช.บ้านโคก 1 ราย
6. เขาฉกรรจ์	แดง	18. พระเพลิง	- ม.10 ใหม่พัฒนา 1 ราย
	เหลือง	19. หนองหว่า	- ม.4 คอกลงธรรมชาติ 1 ราย
		20. เขาสามสิบ	- ม.6 บ้านเนินตะแบก 1 ราย
7. วังสมบูรณ์	แดง	21. วังทอง	- ม.7 บ้านคลองอึ่งดำ 2 ราย
	เหลือง	22. วังใหม่	- ม.9 บ้านวังชุมทอง 2 ราย

หมายเหตุ : พื้นที่เสี่ยง คือ พื้นที่ที่พบผู้ป่วยย้อนหลัง 4 สัปดาห์

ข้อมูลจาก รง.506 สสจ.สระแก้ว วันที่ 27 มิ.ย.61

1. การดูแลรักษาผู้ป่วย

1.1. สื่อสารเชิงรุกให้ถึงหน้าคลินิก ร้านขายยา

- ใช้เกิน 2 วันต้องแนะนำให้ไป ร.พ.

- ห้ามฉีดยา ห้ามจ่าย **NSAIDs**

1.2. อบรม ชี้แจง เกณฑ์การวินิจฉัยและรับไว้เป็นผู้ป่วยใน ให้แพทย์ทุกโรงพยาบาล
รับทราบ

1.3. นำเกณฑ์การส่งต่อผู้ป่วยไปปรับใช้ให้เหมาะสมภายในจังหวัดและเขต

สรุปข้อสั่งการจากการประชุม VDO Conference วันที่ 29 มิ.ย.61

2. การควบคุมโรค “โครงการจิตอาสาปราบยุงลาย”

2.1. พื้นที่ระบาด

- 1) ตำบล อำเภอ ที่เป็นพื้นที่ระบาด สุ่มตรวจค่าดัชนีลูกน้ำยุงลาย วันที่ 0,1,3,7, และต่อเนื่องทุก 7 วัน จนกว่าค่า HI ในชุมชน $< 5\%$ และ CI ในสถานที่สำคัญเป็น 0
- 2) สสจ. สคร. สุ่มสำรวจตำบลที่ระบาดต่อเนื่องทุกสัปดาห์ รายงานผ่าน Application ทันระบาด

2.2. ทุกพื้นที่ (ตลอดเดือน ก.ค. – ส.ค.)

- 1) ผนึกกำลังพร้อมกันทั้งประเทศ 9 – 15 ก.ค. ศูนย์ราชการ ศาลากลาง เทศบาล อบต. สสจ. รพ. หลังจากนั้นทาลายแหล่งเพาะพันธุ์ยุงสัปดาห์ละครั้ง (น่าจะเป็นวันที่ 11 ก.ค.)
- 2) สสจ. รวบรวมผลการดำเนินงาน ค่า HI CI รายงานไปยัง สคร.
- 3) สสอ. รพ.สต. สนับสนุนกานัน ผู้ใหญ่บ้าน ชุมชน ทาลายแหล่งเพาะพันธุ์ยุงทุกสัปดาห์ รายงานค่า HI CI ไปยัง สสจ.
- 4) รพ.สต. ดำเนินโครงการ 1 วัด 1 โรงพยาบาล รายงานผลผ่าน Line@Antiyung



ผลการดำเนินงานวัณโรค จังหวัดสระแก้ว



ตาราง 1 การค้นหาผู้ป่วยวัณโรคในกลุ่มเสี่ยง จังหวัดสระแก้ว จำแนกตามอำเภอ ปีงบประมาณ 2561

อำเภอ	เป้าหมาย	คัดกรอง (Verba)	% คัดกรอง 7 กลุ่มเสี่ยง	X-Ray ทั้งหมด	X-Ray ผิดปกติ	TB Case	% TB Case จากการคัดกรอง
จังหวัดสระแก้ว	40,384	43,391	107.45	33,658	1,256	99	0.29
เมือง	10,432	9,304	89.19	7,055	92	37	0.52
อรัญประเทศ	7,283	7,328	100.62	6,420	31	3	0.05
วัฒนานคร	6,430	6,898	107.28	6,844	378	4	0.06
ตาพระยา	3,833	2,616	68.25	1,861	282	5	0.27
วังน้ำเย็น	5,530	5,623	101.68	5,616	244	16	0.28
คลองหาด	2,261	5,109	225.96	2,724	16	9	0.33
เขาฉกรรจ์	3,244	5,072	156.35	2,189	158	15	0.69
โคกสูง	881	985	111.80	516	24	6	1.16
วังสมบูรณ์	490	456	93.06	433	31	4	0.92

ตาราง 2 ประเภทการขึ้นทะเบียนผู้ป่วยวัณโรค จังหวัดสระแก้ว จำแนกตามอำเภอ ปีงบประมาณ 2561



อำเภอ	Estimated TB Target (New)	Register TB (New)	Incidence Rate (172:100000)	Register All TB	Incidence Rate (172:100000)	On treatment	Cure/Complete	LTF	Failed	Died	TO	Exclude	ประชากร
เมืองสระแก้ว	186	145	132.80	181	165.78	96	32	1		29	19	4	109,183
อรัญประเทศ	146	45	51.91	58	66.90	48	7	1		1	1		86,693
วัฒนานคร	138	30	36.92	41	50.46	23	10			5	2	1	81,253
ตาพระยา	94	134	237.76	136	241.31	116	16				4		56,360
วังน้ำเย็น	108	38	62.27	49	80.29	35	10			2		2	61,027
คลองหาด	68	20	52.39	26	68.11	15	3		1	3	4		38,173
เขาฉกรรจ์	97	24	43.63	35	63.63	21	10			4			55,008
โคกสูง	45	14	52.45	18	67.44	14	2			1	1		26,692
วังสมบูรณ์	61	22	61.17	24	66.73	14	8			1	1		35,965
Total	943	472	85.76	568	103.21	382	98	2	1	46	32	7	550,354

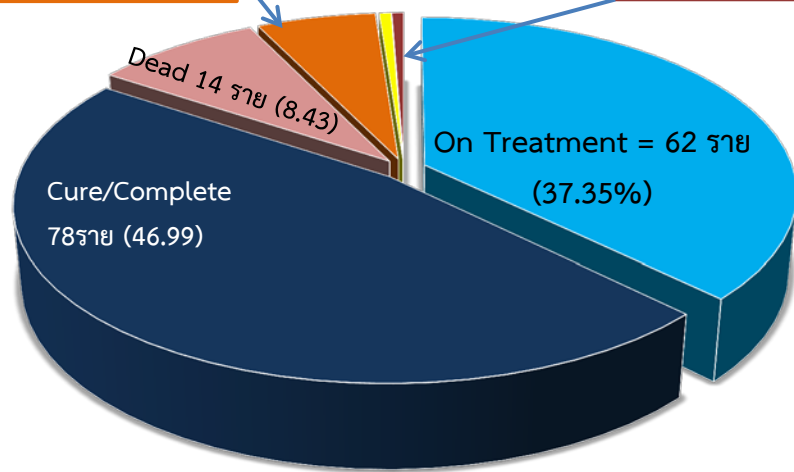
แผนภูมิแสดงรายงานการรักษาผู้ป่วยวัณโรค จังหวัดสระแก้ว ไตรมาส 1/2561 ตาม PA กระทรวง



Transfer Out 10 ราย (6.02)

LTF 1 ราย (0.60)

Failure 1 ราย (0.60)



Register 2561 PA กระทรวง	ผลการดำเนินงาน
New PTB 166 ราย	อัตราความสำเร็จการรักษา 46.99
	อัตราคงอยู่ของการรักษา 37.35
โอนออก 10 ราย	อัตราความสำเร็จการรักษา 20.00 (2)
	อัตราคงอยู่ของการรักษา 60.00 (6)
	**กัมพูชา 20.00 (2) ติดตามไม่ได้

อำเภอ	จำนวนที่นำมาประเมิน	หาย/ครบ	%	กำลังรักษา	%	เสียชีวิต	%	ล้มเหลว	%	ขาดยา	%	โอนออก	%
จังหวัดสระแก้ว	166	78	46.99	62	37.35	14	8.43	1	0.60	1	0.60	10	6.02
เมือง	43	25	15.06	5	3.01	6	3.61	0	0	0	0	7	4.22
อรัญประเทศ	15	7	4.22	7	4.22	0	0	0	0	1	0.60	0	0
วัฒนานคร	11	7	4.22	1	0.60	3	1.81	0	0	0	0	0	0
ตาพระยา	54	16	9.64	37	22.29	0	0	0	0	0	0	1	0.60
วังน้ำเย็น	11	7	4.22	3	1.81	1	0.60	0	0	0	0	0	0
คลองหาด	7	1	0.60	3	1.81	1	0.60	1	0.60	0	0	1	0.60
เขาฉกรรจ์	9	5	3.01	1	0.60	3	1.81	0	0	0	0	0	0
โคกสูง	7	2	1.20	4	2.41	0	0	0	0	0	0	1	0.60
วังสมบูรณ์	9	8	4.82	1	0.60	0	0	0	0	0	0	0	0

การโอนออกผู้ป่วยวัณโรค จำนวน 10 ราย จังหวัดสระแก้ว ไตรมาส 1/2561 ตาม PA กระทรวง



โรงพยาบาล	หน่วยรับโอน	จำนวน	สถานะการรักษา				หมายเหตุ
			ล้มเหลว	กำลังรักษา	ติดตามไม่ได้	รักษาหาย/ครบ	
โรงพยาบาลสมเด็จพระยุพราชสระแก้ว	โรงพยาบาลเขาสมิง	1		1			จะครบการรักษา 18 ก.ค.61
โรงพยาบาลสมเด็จพระยุพราชสระแก้ว	โรงพยาบาลอรัญประเทศ	1				1	จะครบการรักษา 28 พ.ค.61
โรงพยาบาลสมเด็จพระยุพราชสระแก้ว	โรงพยาบาลเขานกกระจี	1		1			จะครบการรักษา ๖.ค.61
โรงพยาบาลสมเด็จพระยุพราชสระแก้ว	โรงพยาบาลวัฒนานคร	1		1			จะครบการรักษา ส.ค.61
โรงพยาบาลสมเด็จพระยุพราชสระแก้ว		1			1		(ชาวกัมพูชา)
โรงพยาบาลสมเด็จพระยุพราชสระแก้ว	โรงพยาบาลตาพระยา	1				1	ครบการรักษา 16 พ.ค.61
โรงพยาบาลสมเด็จพระยุพราชสระแก้ว		1			1		(ชาวกัมพูชา)
โรงพยาบาลคลองหาด	โรงพยาบาลสมเด็จพระยุพราชสระแก้ว	1		1			จะครบการรักษา ส.ค.61
โรงพยาบาลอรัญประเทศ	โรงพยาบาลสมเด็จพระยุพราชสระแก้ว	1		1			อยู่ระหว่างรอผล culture จาก สคร.6 ชลบุรี เนื่องจากผล AFB เดือนที่ 6 Positive
โรงพยาบาลตาพระยา	โรงพยาบาลพัทธา	1		1			จะครบการรักษา ก.ค.61
รวม		10		6	2	2	