

กลุ่มงานส่งเสริมสุขภาพ  
(5 ตัวชี้วัดตรวจราชการ +  
3 ตัวชี้วัด 4 ดี)



# 1

## อัตราส่วนการตายมารดาไทย (ไม่เกิน 20 ต่อแสนการเกิดมีชีพ)

อัตราส่วนมารดาตาย	ปี 2558	ปี 2559	ปี 2560	ปี 2561 (ต.ค.60-พ.ค.61)
< 20 ต่อแสนการเกิดมีชีพ	19.22	0	0	61.12 ( 1 ราย )

### ผลการดำเนินงาน / มาตรการสำคัญ

1.ประเมินมาตรฐาน รพ.แม่และเด็ก จำนวน 6 แห่ง เพื่อพัฒนาระบบบริการที่มีคุณภาพ (ANC, LR, PP) และระบบ Fast track กรณีฉุกเฉิน : PPH, Prolapsed cord

- ผลการประเมิน ผ่านการประเมินรับรองตามมาตรฐาน 7 แห่ง
- รพ.โคกสูงและ รพ.วังสมบูรณ์ มีแผนประเมิน ปี 2562

2.จัดระบบคัดกรองความเสี่ยง ดูแลส่งต่อภาวะเสี่ยง และใช้ถุงตวงเลือด ทุกราย

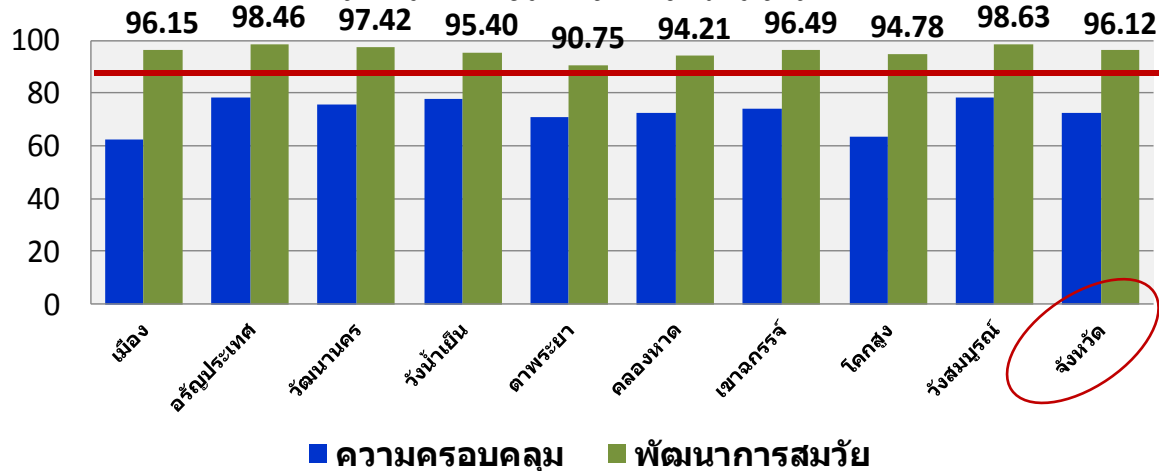
3.MCH Board ระดับจังหวัด ปีละ 3 ครั้ง และ Conference case

- ครั้งที่ 1 วันที่ 24 ม.ค.61 / ครั้งที่ 2 วันที่ 14 มี.ค.61

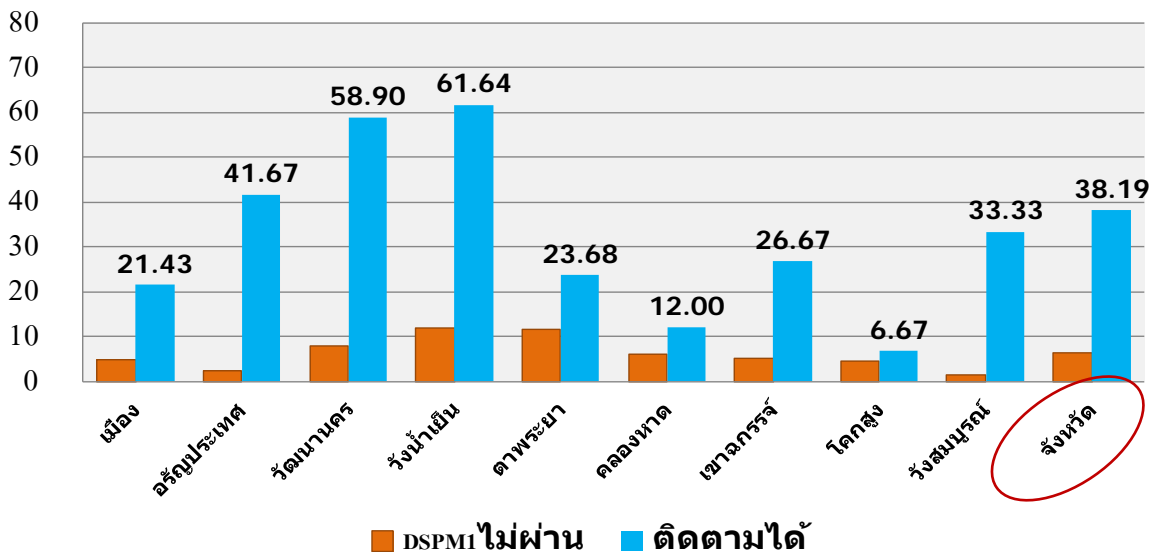


# ร้อยละของเด็กอายุ 0-5 ปี พัฒนาการสมวัย(ร้อยละ 85)

## ร้อยละของเด็กที่มีพัฒนาการสมวัย



## ร้อยละของเด็กสงสัยพัฒนาการล่าช้า และการติดตามกระตุ้น



## ผลการดำเนินงาน / มาตรการสำคัญ

- โครงการกระตุ้น พัฒนาการเด็กพิเศษ แบบบูรณาการ
- ติดตามผลการดำเนินงานและคืนข้อมูล แก่ผู้บริหารทุกเดือน
- โรงเรียนพ่อแม่ (WCC,PP) เน้นการใช้ คู่มือ DSPM
- โครงการชวนลูกเล่น ตามรอยพระยุคลบาทใน ศูนย์พัฒนาเด็กเล็ก



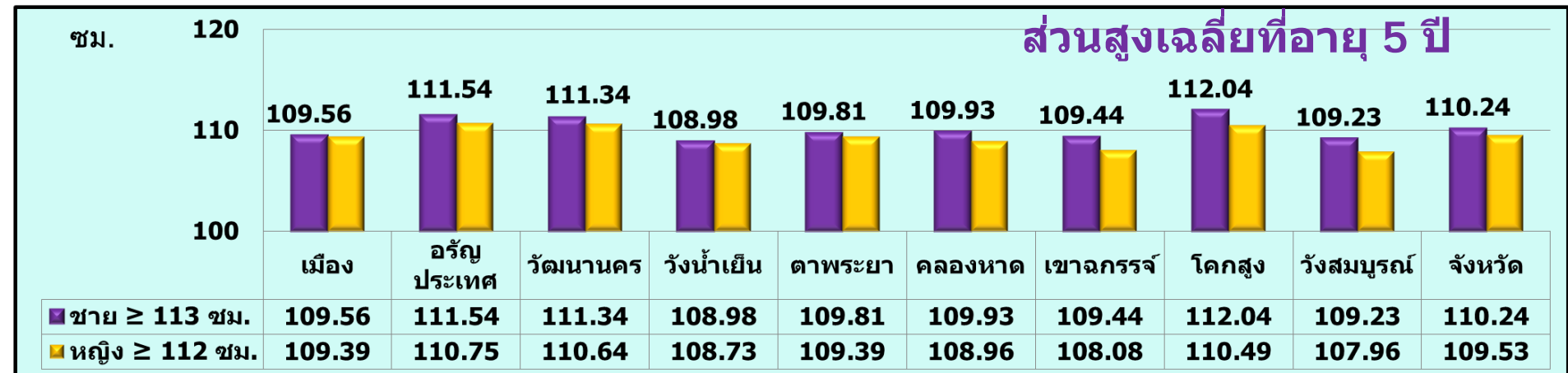
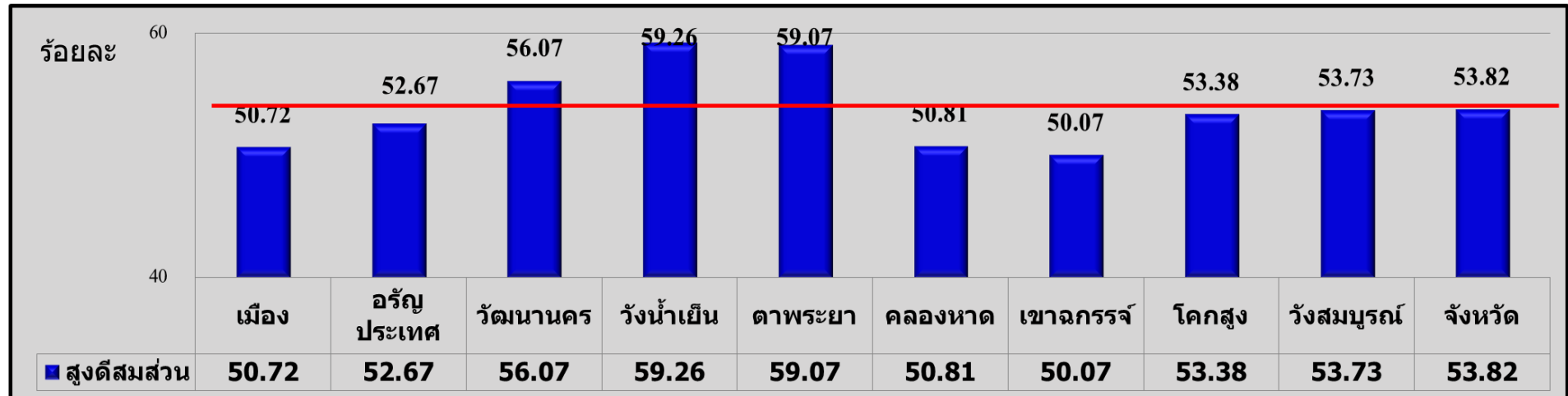


# ร้อยละของเด็ก 0 - 5 ปี สูงดีสมส่วน และส่วนสูงเฉลี่ยที่อายุ 5 ปี (ร้อยละ 54)

{ สถานการณ์ ปี 2560 เด็กอายุ 0-5 ปี สูงดีสมส่วนร้อยละ 55.32 }

ปีงบประมาณ 2561	สระแก้ว	เขต 6	ประเทศ
ร้อยละของเด็ก 0-5 ปี สูงดีสมส่วน	53.82	54.25	51.45

## ร้อยละของเด็ก 0 - 5 สูงดีสมส่วน



# พัฒนาการ

การรณรงค์คัดกรองพัฒนาการ  
เด็กปฐมวัย ๕ ช่วงวัย

วันที่ ๙-๑๓ กรกฎาคม ๒๕๖๑

ช่วงอายุ

เด็กที่เกิดระหว่างวันที่

๙ เดือนถึง ๙ เดือน  
๒๙ วัน

๑๐ ก.ย.๖๐ - ๑๓ ต.ค. ๖๐

๑๘ เดือนถึง ๑๘  
เดือน ๒๙ วัน

๑๐ ธ.ค.๕๙ - ๑๓ ม.ค. ๖๐

๓๐ เดือนถึง ๓๐  
เดือน ๒๙ วัน

๑๐ ธ.ค.๕๘ - ๑๓ ม.ค. ๕๙

๔๒ เดือนถึง ๔๒  
เดือน ๒๙ วัน

๑๐ ธ.ค.๕๗ - ๑๓ ม.ค. ๕๘

๖๐ เดือนถึง ๖๐  
เดือน ๒๙ วัน

๑๐ มิ.ย.๕๖ - ๑๓ ก.ค. ๕๖

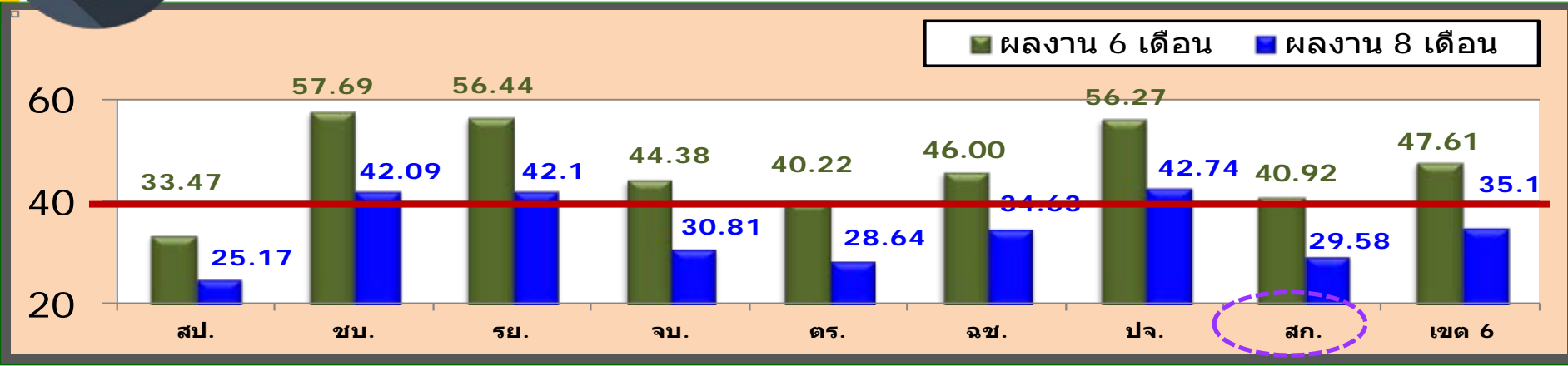
หนูขอขอบคุณคุณพี่ ที่ให้โอกาสพวกหนู ได้ตรวจประเมินพัฒนาการ  
ทั้งที่พวกหนูอายุมากหรือน้อยมา ๓-๔ วันแล้วครับ/ค่ะ  
ขอบคุณครับ/ค่ะ

- พัฒนาทักษะการกระตุ้นพัฒนาการ  
ด้านภาษา แก่บุคลากรสาธารณสุข
- ติดตามประเมินผลคลินิกกระตุ้น  
พัฒนาการเด็กในโรงพยาบาล/ รพ.สต.
- ขยายโครงการชวนลูกเล่นตามรอย  
พระยุคลบาทในศูนย์พัฒนาเด็กเล็ก
- สำรวจการจัดการอาหารและ  
โภชนาการในศูนย์พัฒนาเด็กเล็ก

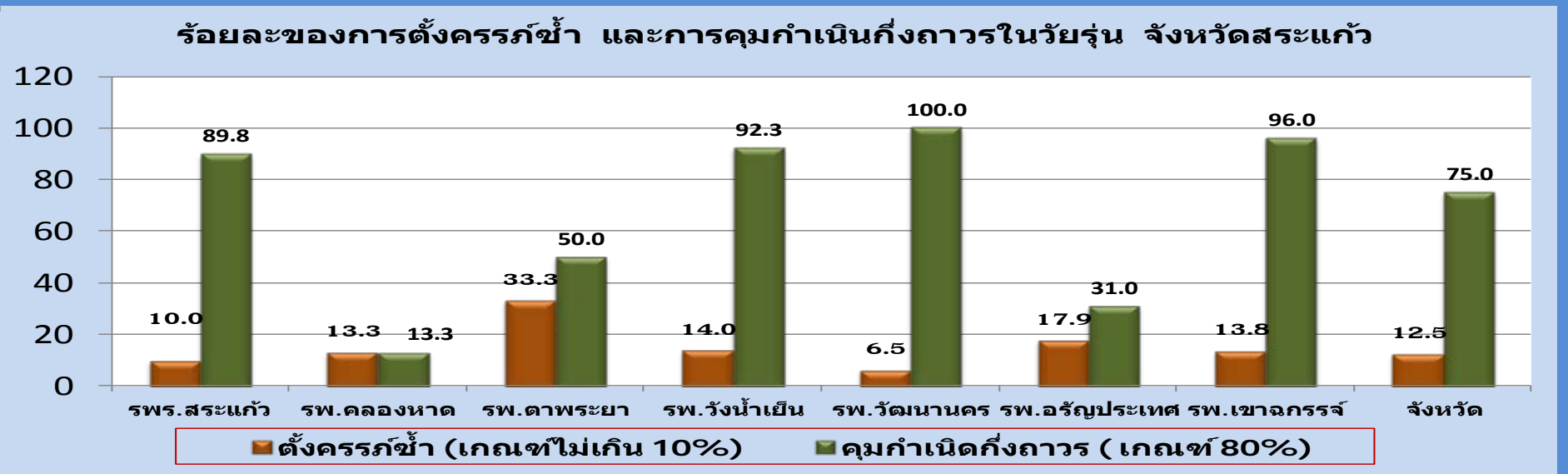


4

อัตราการคลอดมีชีพในหญิงอายุ 15-19 ปี (ไม่เกิน 40 ต่อ ปชก.หญิงอายุ 15-19 ปี 1,000 คน)



ปีงบประมาณ	ปี 2560	ปี 2561 (ต.ค.60-พ.ค.61)		
		สระแก้ว	เขต 6	ประเทศ
ร้อยละการตั้งครรภ์ซ้ำในวัยรุ่น	15.75	12.53 ↓	17.18	16.10
ร้อยละคุมกำเนิดกึ่งถาวรในวัยรุ่น	82.0	75.0	75.49	67.14



5

## อัตราการคลอดมีชีพในหญิงอายุ 15-19 ปี

(ไม่เกิน 40 ต่อ ปชก.หญิงอายุ 15-19 ปี 1,000 คน)

### Small Success

ไตรมาส	การดำเนินงานของสระแก้ว
2	<ul style="list-style-type: none"><li>- ประชุมคณะอนุกรรมการป้องกันและแก้ไขปัญหาการตั้งครรภ์ในวัยรุ่น</li><li>- พัฒนาศักยภาพบุคลากรผู้ให้บริการ/เครือข่ายสื่อสารเรื่องเพศ</li></ul>
3	<ul style="list-style-type: none"><li>- พัฒนาคุณภาพบริการผ่านเกณฑ์มาตรฐานบริการสุขภาพที่เป็นมิตรกับวัยรุ่น (YFHS) ครอบคลุมทุกโรงพยาบาล/อำเภอ</li></ul>

### มาตรการ/โครงการสำคัญ

1. ขับเคลื่อน พ.ร.บ. การป้องกันและแก้ไขปัญหาการตั้งครรภ์ในวัยรุ่น พ.ศ. 2559 ผ่านการประชุมคณะอนุกรรมการ 2 ครั้ง /ปี
2. พัฒนา รพ. ตามมาตรฐาน YFHS ผ่านเกณฑ์ 89% และอำเภออนามัยการเจริญพันธุ์ ผ่านเกณฑ์ 89%
3. ลดการตั้งครรภ์ซ้ำในวัยรุ่น & เน้นให้บริการคุมกำเนิดกึ่งถาวร ครอบคลุมทุกโรงพยาบาลในสังกัด

5

# ร้อยละตำบลที่มีระบบ Long Term Care ผ่านเกณฑ์

(ร้อยละ 60)

## สถานการณ์

จังหวัดสระแก้วมีตำบลทั้งหมด 58 ตำบล องค์กรปกครองส่วนท้องถิ่น 65 แห่ง เข้าร่วมการดำเนินงาน Long Term Care ทั้งหมด 65 แห่ง คิดเป็นร้อยละ 100 ตำบลผ่านเกณฑ์ ตำบล Long Term Care จำนวน 54 แห่ง ตำบลคิดเป็นร้อยละ 93.10

ประเด็น	รายละเอียด
ประเด็น การตรวจราชการ ที่มุ่งเน้น	<p><u>1.พัฒนา CG, CM, Care plan</u></p> <p>1.1 จังหวัดสระแก้วมีการจัดอบรม CG ปี 2559, ปี 2560 และ ปี 2561 รวมทั้งหมดจำนวน 817 คน ครอบคลุม อปท.ที่เข้าร่วมโครงการทั้งหมด 65 แห่ง</p> <p>1.2 ส่งบุคลากรเข้ารับการอบรม CM ทั้งหมด 140 คน</p> <p>1.3 ผู้สูงอายุที่มีภาวะพึ่งพิง 1,701 คน จัดทำ Care Plan 1,701 ฉบับ (ร้อยละ 100)</p> <p><u>2.เพิ่มการเบิกจ่ายของกองทุน LTC</u></p> <p>จังหวัดสระแก้ว มีอปท. เข้าร่วมโครงการฯ ทั้งหมด 65 แห่ง (ร้อยละ 100) ได้รับการจัดสรรงบประมาณแล้ว 48 แห่ง (ร้อยละ 73.84) และ มีการเบิกจ่ายงบประมาณ 41 แห่ง (ร้อยละ 85.41)</p>
เป้าหมาย	ผู้สูงอายุในจังหวัดสระแก้ว 75,101 คน



## มาตรการ/กิจกรรมสำคัญเพื่อพัฒนางานในรอบ 6 เดือนหลัง

1. ติดตามการจัดสรรงบ **LTC** ของ สปสช. และการเบิกจ่ายเงินของ อปท. ปี 59 – ปี 60 จำนวน **8 แห่ง** ปี 61 จำนวน **17 แห่ง**

2. พัฒนาศูนย์คลินิกผู้สูงอายุใน **รพ. ทุกแห่ง**

- อบรมพัฒนาศูนย์คลินิกผู้สูงอายุ รพท. 2 แห่ง (รพร.สระแก้ว, รพ.อรัญฯ) วันที่ 21 – 22 มิ.ย. 61 ณ รร.แอมบาสเดอร์ พัทยา

- ติดตามการพัฒนาศูนย์คลินิกผู้สูงอายุ เดือน ก.ค. 61

3. ติดตามการ**คัดกรองตา** และส่งต่อ**ผ่าตัดต้อกระจก**



# ตัวชี้วัด 4 ดี วิธีพอเพียง (3 ตัวชี้วัด)

	ตัวชี้วัดติดตาม	ค่าเป้าหมาย	ผลงานปี 61*
6	ครัวเรือนกินอาหาร ถูก สุขลักษณะ ปลอดภัย ได้ มาตรฐาน	ร้อยละ 75	ร้อยละ 99.70 ✓  (จาก จปฐ.ปี 60)
7	ประชาชนอายุ 6 ปี ขึ้นไป ออกกำลังกายสัปดาห์ละ 5 วันๆละ 30 นาที	ร้อยละ 60	ร้อยละ 99.66 ✓  (จาก จปฐ.ปี 60)
8	ร้อยละของประชาชนวัย ทำงานอายุ30-44 ปี มีค่าดัชนีมวลกายปกติ	ร้อยละ 55	ร้อยละ 51.41 ✗  (จาก HDC)