

สรุปผลการดำเนินงานตามตัวชี้วัด
ตรวจราชการ และ PA (๓๕ ตัวชี้วัด)

จังหวัดสระแก้ว ประจำปีงบประมาณ ๒๕๖๑

ระหว่างเดือน ตุลาคม ๒๕๖๐ – กุมภาพันธ์ ๒๕๖๑

คณะที่ 1

การส่งเสริมสุขภาพ ป้องกันโรค
และการคุ้มครองผู้บริโภคด้านสุขภาพ
(12 ตัวชี้วัด)



1

อัตราส่วนการตายมารดาไทย (ไม่เกิน 20 ต่อแสนการเกิดมีชีพ)

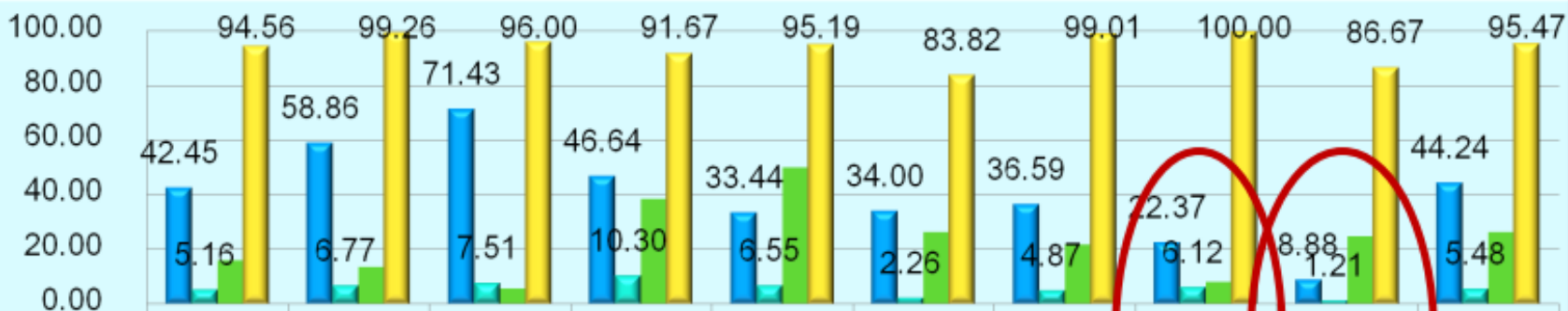
สถานการณ์

อัตราส่วนการตายมารดาต่อแสนการเกิดมีชีพในปีงบประมาณ 2558–2560 19.22 , 0 และ 0 ตามลำดับ

ปีงบประมาณ 2561 จังหวัดสระแก้วมีมารดาเสียชีวิต 1 ราย

ประเด็นสำคัญ	มาตรการ/แผนงานโครงการ
1. ระบบบริหารจัดการ MCH Board คุณภาพ และขับเคลื่อนการดำเนินงาน	-มีการประชุม MCH Board ระดับจังหวัด เมื่อวันที่ 24 ม.ค.61 และ Conference case มารดาเสียชีวิต โดยคณะสูติแพทย์ กุมารแพทย์ อายุรแพทย์ ให้ความเห็นร่วมกันว่า การเสียชีวิตของมารดา ด้วยสาเหตุ septic shock ค้นหาแหล่งติดเชื้อไม่พบ และ Conference case ระดับเขตเมื่อวันที่ 16 ก.พ.61
2. การจัดการการตั้งครรภ์เสี่ยง และลดปัจจัยเสี่ยงอย่างมีคุณภาพ	- มีระบบการคัดกรองความเสี่ยง ดูแลและส่งต่อภาวะเสี่ยง - ส่งเสริมให้หญิงตั้งครรภ์ สามีและญาติ เข้าโรงเรียนพ่อแม่ 100% - มีการใช้ถุงตวงเลือดทุกราย
3. การสร้างภาคีเครือข่าย (Zoning)	- มีการจัด Zoning เป็น 2 Zone ได้แก่ รพ.สระแก้ว และ รพ.อรัญประเทศ - มีการเยี่ยมเสริมพลัง จากทีม Service Plan
4. ระบบบริการที่มีคุณภาพ (ANC, LR, PP)	- มีแผนประเมินมาตรฐาน รพ.แม่และเด็ก 8 แห่ง (อยู่ระหว่างดำเนินการ) - มีระบบ Fast track กรณีฉุกเฉิน : PPH, Prolapsed cord

สถานการณ์	ปี 2559	ปี 2560	ปี 2561
เด็ก 0-5 ปี มีพัฒนาการสมวัย	94.35	95.68	95.47
ความครอบคลุมการคัดกรอง	18.91	78.60	44.24
พัฒนาการสงสัยล่าช้า (DSPM1ไม่ผ่าน)	28.21	6.80	5.48
พัฒนาการสงสัยล่าช้าได้รับติดตาม	7.18	41.15	26.51



	เมือง	อัญประเทศ	วัฒนา นคร	วังน้ำเย็น	ตาพระยา	คลองหาด	เขาฉกรรจ์	โศกสูง	วังสมบูรณ	จังหวัด
■ ความครอบคลุม	42.45	58.86	71.43	46.64	33.44	34.00	36.59	22.37	8.88	44.24
■ DSPM1ไม่ผ่าน	5.16	6.77	7.51	10.30	6.55	2.26	4.87	6.12	1.21	5.48
■ ติดตามได้	16.22	13.64	5.88	38.46	50.00	26.32	21.74	8.33	25.00	26.51
■ พัฒนาการสมวัย	94.56	99.26	96.00	91.67	95.19	83.82	99.01	100.00	86.67	95.47

ผลการดำเนินงานปี 2561

ประเด็นสำคัญ	มาตรการสำคัญ / แผนงานโครงการ
1.ความครอบคลุมในการตรวจ 4 ช่วงอายุ 9, 18, 30, 42 เดือน	<ul style="list-style-type: none">-ควบคุมกำกับ เร่งรัดติดตามเพิ่มความครอบคลุม-ขยายโครงการชวนลูกเล่นตามรอยพระยุคลบาทในศูนย์พัฒนาเด็กเล็กทุกแห่ง
2.ค้นหาพัฒนาการสงสัยล่าช้าไม่น้อยกว่าร้อยละ 20	<ul style="list-style-type: none">-ทบทวนทักษะการประเมินให้กับ รพ.สต. และศูนย์พัฒนาเด็กเล็ก- โรงเรียนพ่อแม่ (WCC,PP) เน้นการใช้คู่มือ DSPM
3.เด็กพัฒนาการสงสัยล่าช้าได้รับการติดตามและกระตุ้นร้อยละ 100	<ul style="list-style-type: none">-ติดตามผลการดำเนินงานและคืนข้อมูลแก่ผู้บริหารทุกเดือน-โครงการกระตุ้นพัฒนาการเด็กพิเศษแบบบูรณาการ

3

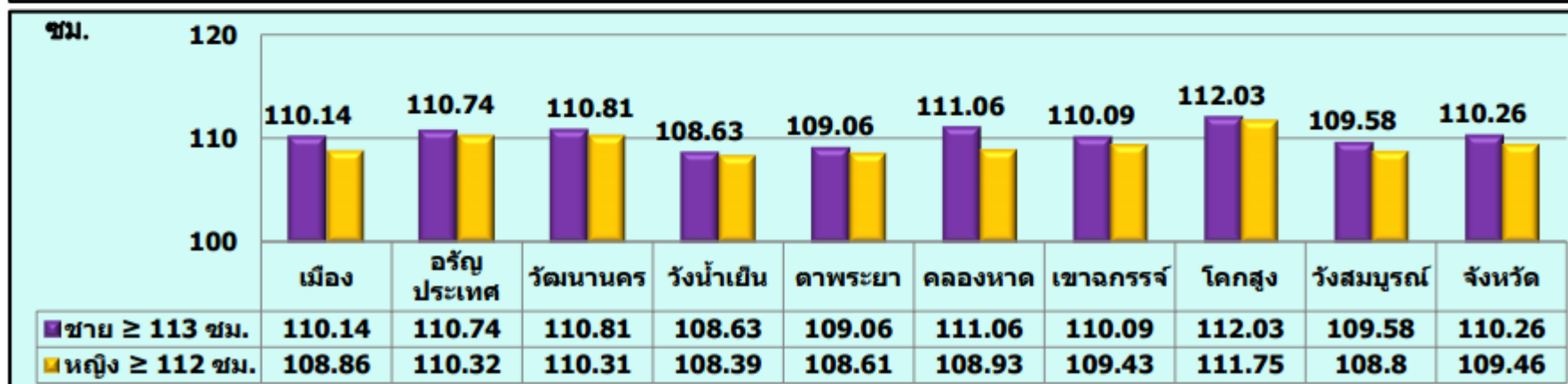
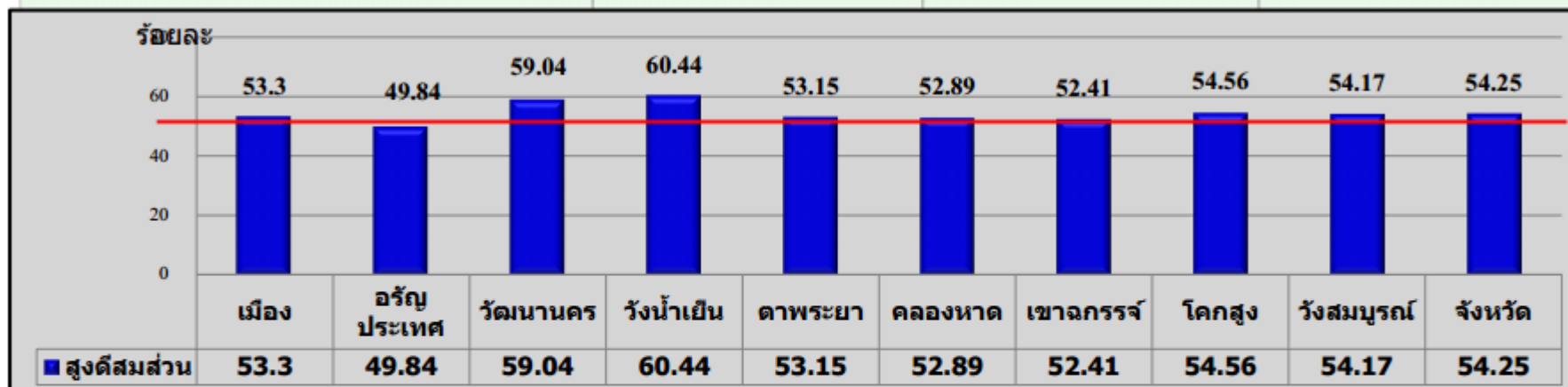
ร้อยละของเด็ก 0 - 5 สูงดีสมส่วน และส่วนสูงเฉลี่ยที่อายุ 5 ปี

(ร้อยละ 54)

สถานการณ์

ปี 2560 เด็กอายุ 0-5 ปี สูงดีสมส่วนร้อยละ 55.32

ปีงบประมาณ 2561	สระแก้ว	เขต 6	ประเทศ
ร้อยละของเด็ก 0-5 ปี สูงดีสมส่วน	54.25	54.6	51.17



4

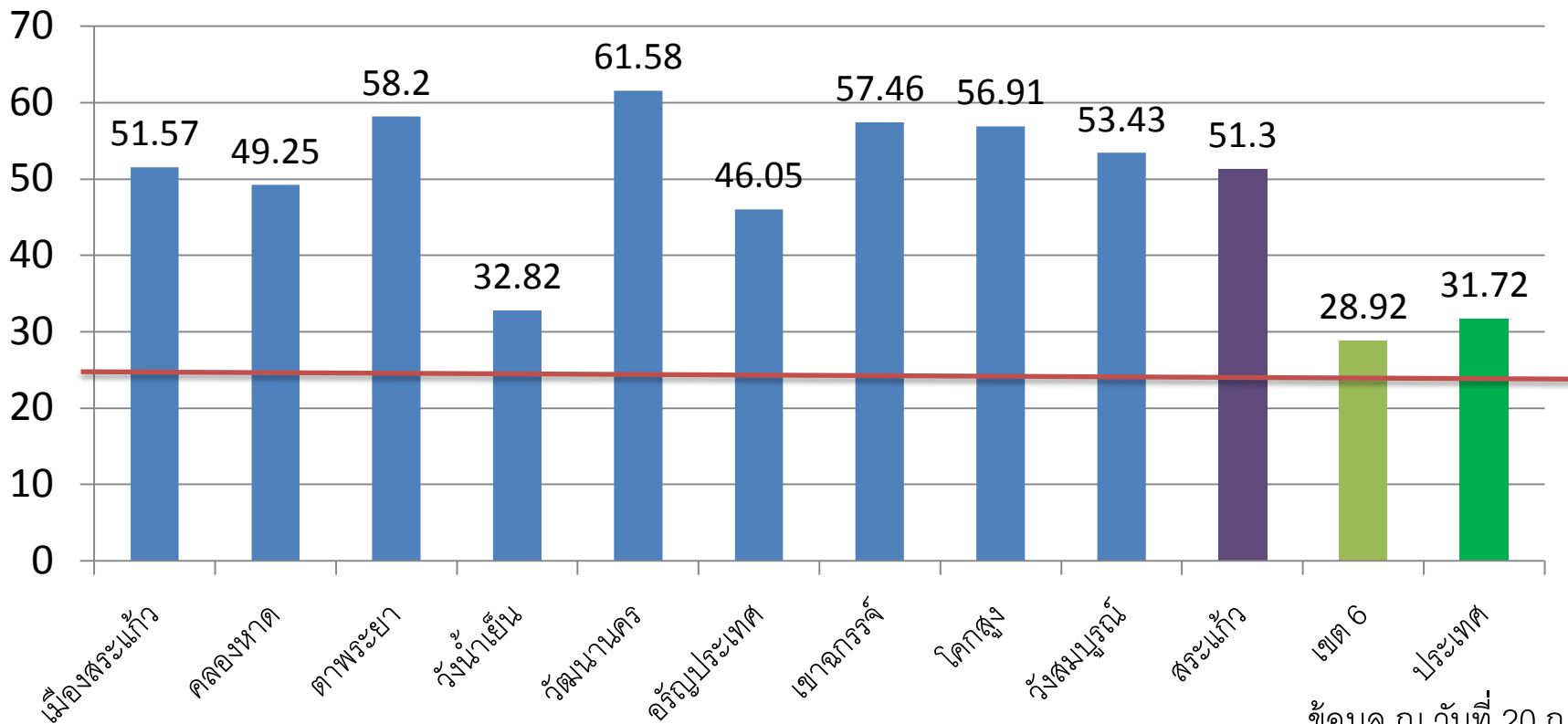
ร้อยละเด็กกลุ่มอายุ 0-12 ปีฟันดีไม่มีผุ (Cavity free)

(>ร้อยละ 54)

สถานการณ์ 2560

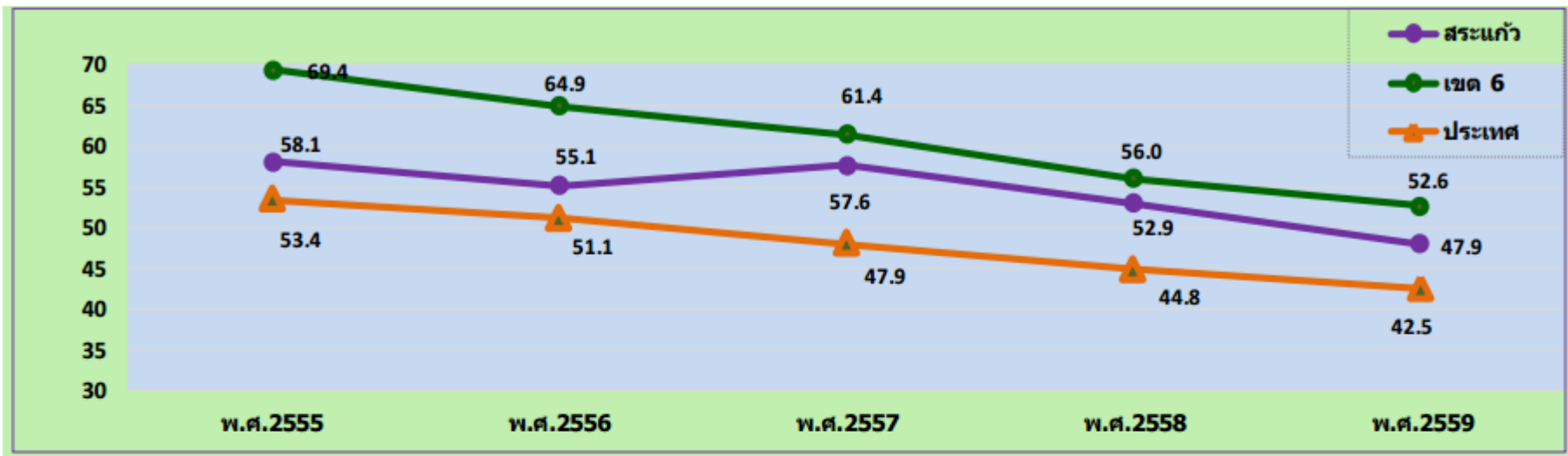
สระแก้ว	เขต 6	ประเทศ
74.42	71.83	71.70

ปี 2561 วัดผล 5 เดือนแรก(ต.ค.60 - ก.พ. 61) จากร้อยละของเด็กอายุ 6-12 ปี
ได้รับบริการทันตกรรม

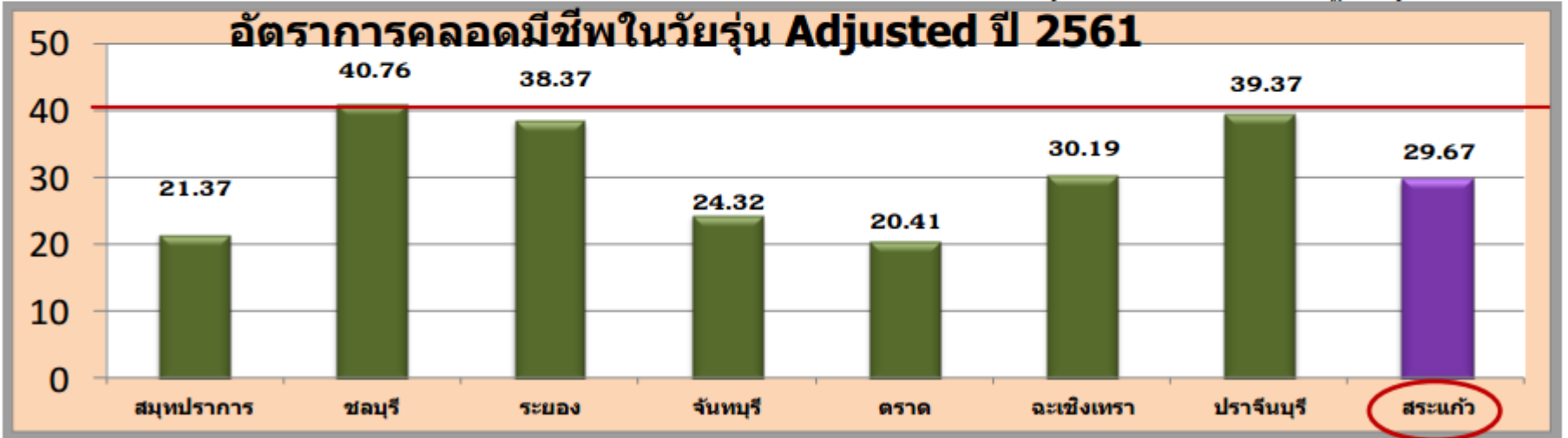


ข้อมูล ณ วันที่ 20 ก.พ.61

อัตราการคลอดมีชีพในหญิงอายุ 15-19 ปี (ไม่เกิน 40 ต่อประชากรหญิงอายุ 15-19 ปี 1,000 คน)



ที่มา; สำนักอนามัยการเจริญพันธุ์ กรมอนามัย

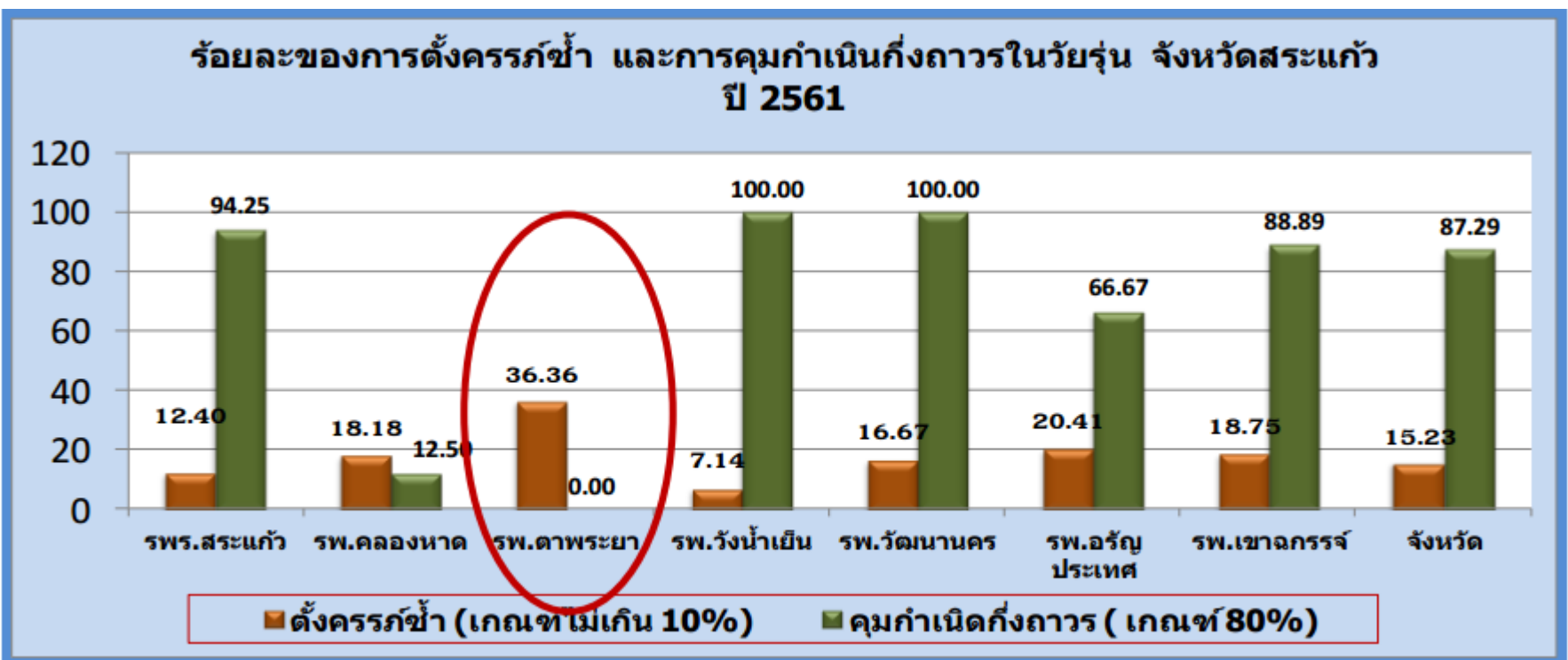


ที่มา ; HDC 16 ก.พ.61

*ลดการตั้งครุภัณฑ์ในวัยรุ่นลดลง & เน้นคุมกำเนิดกึ่งถาวร

จังหวัดสระแก้ว มีนโยบายลดการตั้งครุภัณฑ์ โดยให้หน่วยบริการ ทุกแห่ง จัดให้บริการคุมกำเนิดกึ่งถาวรแก่มารดาวัยรุ่น ก่อนออกจากโรงพยาบาล กำกับ ติดตามผ่าน YFHS และ MCH Board

ปีงบประมาณ	ปี 2560	ปี 2561
การตั้งครุภัณฑ์ในวัยรุ่น (%)	15.75	15.23
คุมกำเนิดกึ่งถาวรในวัยรุ่น(%)	82.0	87.29



**รพ.โคกสูง / รพ.วังสมบูรณ์ ยังไม่เปิดให้บริการคลอด

ที่มา ; HDC 16 ก.พ.61

6

ร้อยละตำบลที่มีระบบ Long Term Care ผ่าน

(ร้อยละ 60)

สถานการณ์

จ.สระแก้ว มีตำบลทั้งหมด 58 ตำบล องค์กรปกครองส่วนท้องถิ่น 65 แห่ง เข้าร่วมการดำเนินงาน Long Term Care ทั้งหมด 51 แห่ง คิดเป็นร้อยละ 78.46 ตำบล ผ่านเกณฑ์ตำบล Long Term Care จำนวน 42 แห่ง ตำบลคิดเป็นร้อยละ 72.41

ประเด็นสำคัญ	มาตรการ / แผนงานโครงการ			
1.พัฒนา CG, CM, Care plan	ผลการพัฒนา CM, CG ทั้งหมด ครอบคลุมทุกพื้นที่			
	ประเด็น	ปี 2559 – ปี 2560	ปี 2561	รวม
	CG	617	200	817
	CM	97	38	135
	Care Plan	1,701	สมัคร ก.พ. 61	
2.เพิ่มการเบิกจ่ายของกองทุน LTC	จังหวัดสระแก้ว ร่วมกับ สปสช.เขต 6 ระยอง จัดประชุมติดตามการจัดทำ Care Plan และการเบิกจ่ายเงิน LTC ในเดือน พ.ย. 60 เพื่อติดตามพื้นที่ LTC 36 แห่ง และประชุมติดตามพื้นที่ใหม่ ปี 2560 รอบที่ 2 จำนวน 5 แห่ง ในเดือนมกราคม 2561 สรุป (วันที่ 16 ก.พ. 2561) อปท.เข้าร่วมดำเนินงานทั้งหมด 52 แห่ง (ร้อยละ 80.00) ได้รับเงินโอนจาก สปสช. แล้ว 47 แห่ง (ร้อยละ 90.38) อปท.มีการเบิกจ่ายแล้ว 25 แห่ง (ร้อยละ 53.19) อยู่ระหว่างขั้นตอนการเบิกจ่าย 14 แห่ง (ร้อยละ 29.78) ยังไม่ได้เบิกจ่าย 8 แห่ง (ร้อยละ 17.02)			

7

ร้อยละของคณะกรรมการพัฒนาคุณภาพชีวิตระดับอำเภอ (พชอ.) ที่มีคุณภาพ (ร้อยละ 50)

สถานการณ์ปัจจุบัน

สระแก้ว มี 9 อำเภอ ผ่าน DHS
คุณภาพ (CCCARE) 9 อำเภอ ประเด็น
สุขภาพที่ดำเนินการ อำเภอละ 3 เรื่อง

- ประเด็นสุขภาพที่ดำเนินการ ส่วนใหญ่ : เบาหวาน ความดัน อุบัติเหตุ การดูแลผู้พิการ ท้องก่อนวัย วัณโรค
- อำเภอที่ดำเนินการ นำร่องแล้ว : อำเภอวังน้ำเย็น ประเด็นสุขภาพ NCD

ความก้าวหน้าในการดำเนินงาน

- สื่อสารแจ้งแนวทางการดำเนินงาน ให้กับ ผวจ.และหัวหน้าส่วนระดับจังหวัด ให้มีการเตรียมการ ดำเนินงาน พชอ.(30ต.ค. 60)
- แจ้ง แนวทางการดำเนินงาน ให้กับ บริหาร สสอ./ รพ./ ทุกอำเภอรับทราบ
- ทำ MOU กับ สาธารณสุขอำเภอ และผู้อำนวยการโรงพยาบาล
- วิเคราะห์ ประเด็นคุณภาพชีวิต เพื่อสนับสนุนให้ กับ สสอ.ในการเสนอปัญหาคุณภาพชีวิต
- คณะเลขาฯ อบรม 9-10 ม.ค. 61
- ทีมจังหวัดลงเยี่ยมพื้นที่ พร้อม รพ.สต.ติดดาว 16 – 26 ม.ค. 61

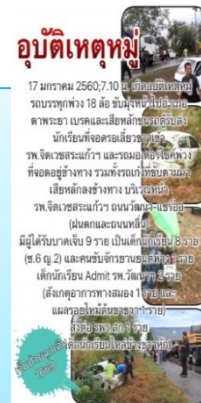
อำเภอ	การตั้งกรรมการ	ประเด็นคุณภาพชีวิต
เมืองสระแก้ว	ระหว่างดำเนินการ	ระหว่างดำเนินการ
อรัญประเทศ	ระหว่างดำเนินการ	ระหว่างดำเนินการ
ตาพระยา	ระหว่างดำเนินการ	ระหว่างดำเนินการ
วัฒนานคร	ระหว่างดำเนินการ	ระหว่างดำเนินการ
วังน้ำเย็น	ระหว่างดำเนินการ	ระหว่างดำเนินการ
คลองหาด	ระหว่างดำเนินการ	ระหว่างดำเนินการ
เขาฉกรรจ์	ระหว่างดำเนินการ	ระหว่างดำเนินการ
วังสมบูรณ์	ระหว่างดำเนินการ	ระหว่างดำเนินการ
โคกสูง	ระหว่างดำเนินการ	ระหว่างดำเนินการ

สถานการณ์ปี 2561

-ปีงบประมาณ 2561
ยังไม่มีโรคระบาด และ
สาธารณภัยในพื้นที่

มาตรการที่ดำเนินการ

- เพิ่มศักยภาพทีม SAT เผื่อระวังโรคและภัย
- ICS - Excellence
- Standard- EOC (บุคลากร/ระบบ/อุปกรณ์)
- พัฒนาทีมปฏิบัติการ(Operation Section)
- บูรณาการงาน Emergency(EMS PHER RTI)



เป้าหมายทั้งปี

- ร้อยละ 100 ของอำเภอมีศูนย์ EOC และ SAT ที่สามารถปฏิบัติงานได้จริง
- มีนวัตกรรม Excellence EOC ระดับอำเภอ/ วิจัย ฯลฯ

Small Success 1	Small Success 2	Small Success 3	Small Success 4
<ol style="list-style-type: none"> 1. จัดระบบ/โครงสร้าง ICS รองรับ EOC 2. จัดทีม SAT 3. แผนงาน/โครงการ 4. จัดระบบเผื่อระวังโรคระบาดและสาธารณภัย 	<ol style="list-style-type: none"> 1. จัดเตรียมสถานที่/อุปกรณ์ศูนย์ EOC 2. พัฒนาบุคลากร <ul style="list-style-type: none"> - หลักสูตรผู้บริหาร ICS - หลักสูตร SAT 3. เตรียมทีมปฏิบัติการ (Operation Section) ระดับจังหวัด 	<ol style="list-style-type: none"> 1. การซ้อมแผนเพื่อเปิดศูนย์ EOC & ICS อย่างน้อย 1 ครั้ง 2. เปิดศูนย์ EOC และดำเนินการตอบโต้ฯ (หรือกรณีไม่มีสาธารณภัยต้องซ้อมแผนอุบัติเหตุหมู่หรือสาธารณภัยในพื้นที่ 2 ครั้ง/ปี) 	<ol style="list-style-type: none"> 1 80% ของอำเภอมีศูนย์ EOC/SAT ที่ปฏิบัติงานได้จริง 2. มีนวัตกรรม Excellence OEC ระดับอำเภอ/วิจัย 3สรุปผลงาน/ถอดบทเรียน

ตารางติดตาม Small Success EOC

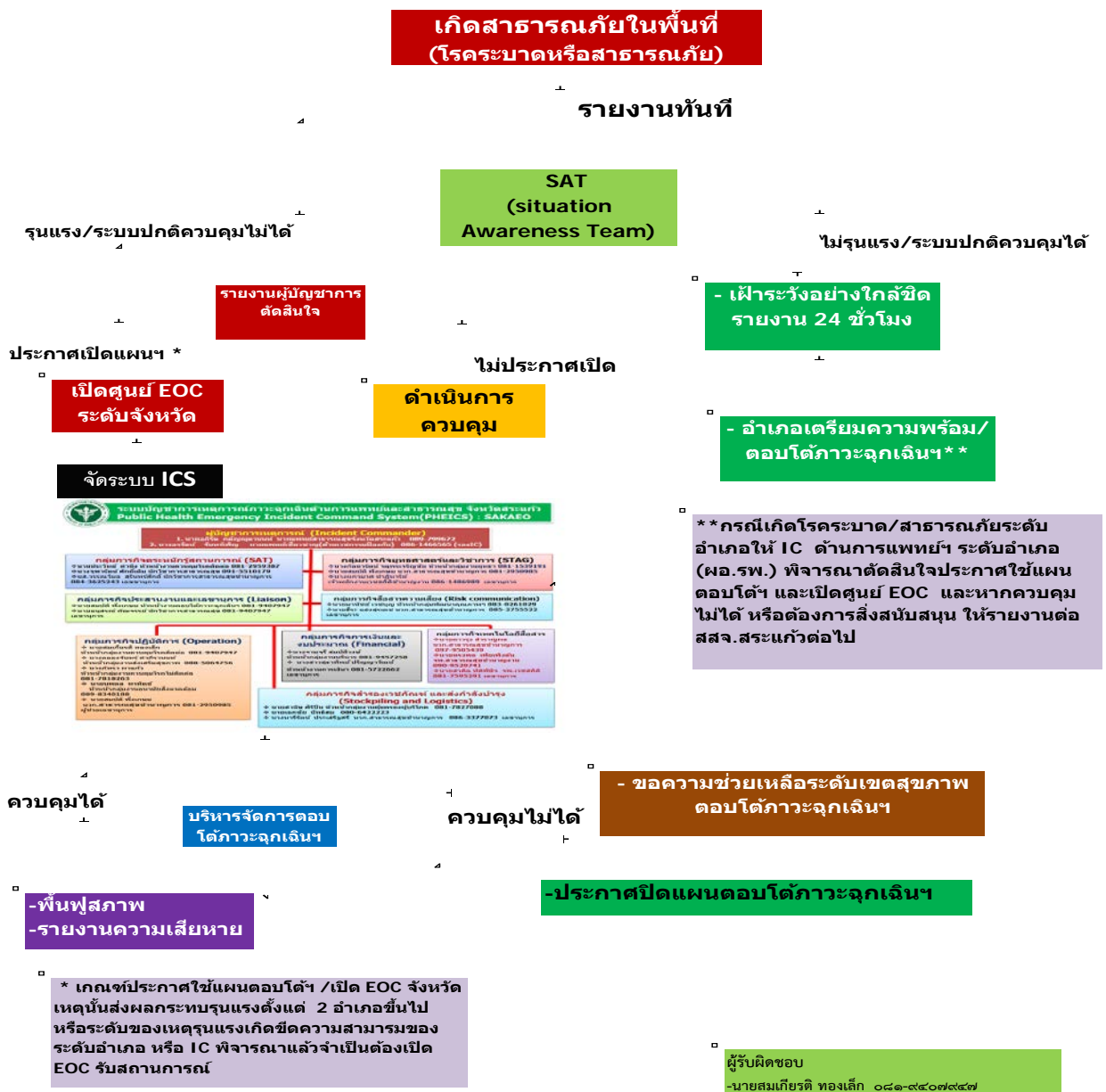


ไตรมาส 1		ไตรมาส 2	
Small Success 1	ผลงาน	Small Success 2	ผลงาน
1. โครงสร้าง ICS/EOC 2. จัดทีม SAT 3. แผนงาน/โครงการ 4. จัดระบบเฟียร์ะวังโรคระบาดและสาธารณภัย	1. ทำแผนงานโครงการแล้ว 2. ปรับปรุงคำสั่ง EOC/SAT 3. เปิด EOC/SAT (ห้อง Cockpit) 1 ครั้ง (งานพิธีถวายดอกไม้จันทน์) 4. การฝึกซ้อมแผนฯ รูปแบบฐานวิชาการ 6 ฐาน (งานวิชาการ EMS อปท. ครั้งที่ 4 2560 22-24 พ.ย.2560 ณ อบจ.สระแก้ว) 5. ซ้อมแผน RTI/เปิดศูนย์ EOC ระดับอำเภอ 3 ครั้ง (คลองหาด วังสมบูรณ์ และโคกสูง)	1. จัดเตรียมสถานที่/อุปกรณ์ศูนย์ EOC 2. พัฒนาคู่มือ ICS - หลักสูตรผู้บริหาร ICS - หลักสูตร SAT 3. เตรียมทีมปฏิบัติการ (Operation Section)	1. เปิดศูนย์ EOC/SAT กรณี RTI ปีใหม่ 2561 1 ครั้ง 2. นพ.สสจ./รอง 1 ผ่านการอบรมหลักสูตร ICS สำหรับผู้บริหาร (25-26 ธ.ค. 60) 3. Workshop SAT 18-19 ม.ค. 61

ความก้าวหน้าเพิ่มเติม

- ปรับปรุงคำสั่งคณะทำงานฯ เพื่อเตรียมฝึกซ้อมแผนฯ
- การซ้อมแผนฯ รับสาธารณภัยในเขต SEZ สสจ./CUP อรัญเจ้าภาพ กำหนดปลายเดือนมี.ค.61 (ก่อนสงกรานต์) ส่วนชนิดของสาธารณภัยที่ซ้อมฯ ขอหารือกับ Cup อรัญฯ

Flow Chart การตอบโต้ภาวะฉุกเฉินด้านการแพทย์และสาธารณสุข จังหวัดสระแก้ว



- ฝ้าระงับอย่างใกล้ชิด รายงาน 24 ชั่วโมง

- อำเภอเตรียมความพร้อม/ตอบโต้ภาวะฉุกเฉินฯ **

** กรณีเกิดโรคระบาด/สาธารณภัยระดับอำเภอให้ IC ด้านการแพทย์ฯ ระดับอำเภอ (ผอ.รพ.) พิจารณาตัดสินใจประกาศใช้แผนตอบโต้ฯ และเปิดศูนย์ EOC และหากควบคุมไม่ได้ หรือต้องการสนับสนุน ให้รายงานต่อ สสจ. สระแก้วต่อไป

- ขอความช่วยเหลือระดับเขตสุขภาพตอบโต้ภาวะฉุกเฉินฯ

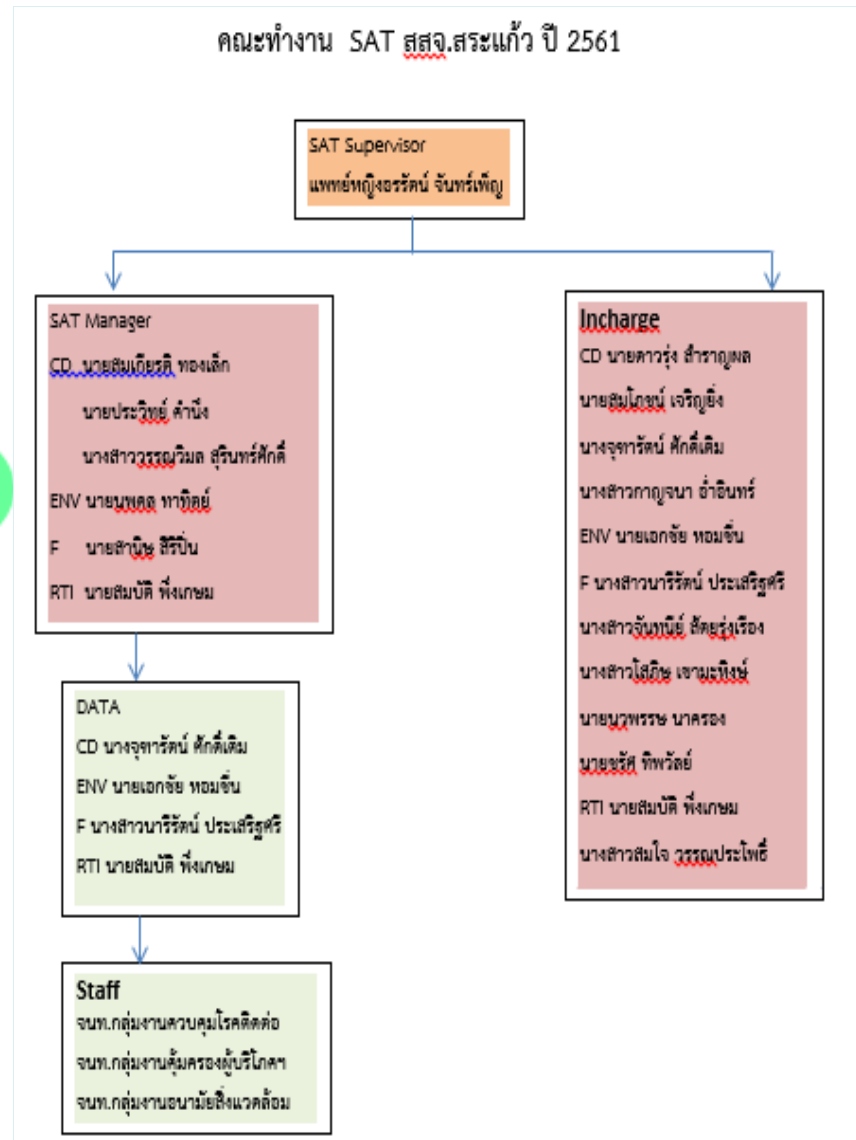
- ประกาศปิดแผนตอบโต้ภาวะฉุกเฉินฯ

- ผู้รับผิดชอบ
- นายสมเกียรติ ทองเล็ก ๐๘๑-๙๙๙๐๙๙๗
- นายสมบัติ พึ่งเกษม ๐๘๑-๒๙๕๑๙๕๕

SAKAEO SAT



คณะทำงาน SAT สสจ.สระแก้ว ปี 2561



9

อัตราการเสียชีวิตจากการจมน้ำของเด็กอายุต่ำกว่า

15 ปี

สถานการณ์

- ปีงบประมาณ 2556-2560 อัตราตายเด็กฯ 24.7 14.11 10.64 10.64 และ 4.6 ต่อ แสน ปชก. อัตราตายมีแนวโน้มลดลง
- จังหวัดที่มีทีม Merit Maker ทองแดง 37 ทีม และระดับเงิน 1 ทีม

มาตรการที่ดำเนินการ

- ขยาย Merit Maker ระดับทองแดง
- ยกกระดับ Merit Maker เป็นระดับเงิน

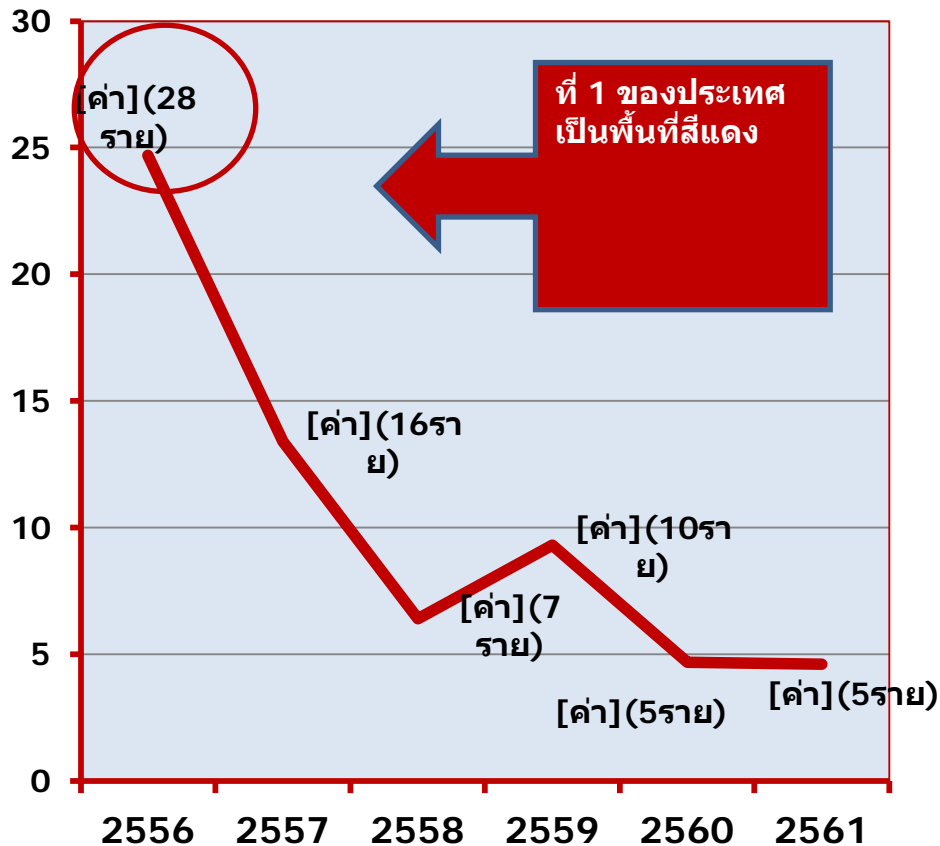
เป้าหมายทั้งปี

- อัตราการเสียชีวิตจากการจมน้ำ ไม่เกิน 4.5 /แสน. ปชก. (5 คน)
- สร้างทีมผู้ก่อการดีระดับทองแดงอย่างน้อยอำเภอละ 1 ทีม (9 ทีม)
- และยกกระดับทีมผู้ก่อการดีระดับเงินอย่างน้อย 1 ทีม

Small Success 1	Small Success 2	Small Success 2	Small Success 4
<ol style="list-style-type: none"> 1.ปรับปรุงคณะกรรมการขับเคลื่อนการป้องกันเด็กจมน้ำระดับอำเภอ 2. มีระบบเฝ้าระวัง และวิเคราะห์สถานการณ์ 3. จัดทำแผนงาน/โครงการ 4. ไตรมาสแรกเด็กฯเสียชีวิตจากจมน้ำไม่เกิน 1 คน 	<ol style="list-style-type: none"> 1.พัฒนาครู ข. ระดับอำเภอ 2. สมักรทีม Merit Maker อย่างน้อยระดับทองแดง 9 ทีม และเงิน 1 ทีม 3.มีการสอบสวนเด็กจมน้ำทุกราย 4. ไตรมาส 2 เด็กฯเสียชีวิตจากจมน้ำไม่เกิน 2 คน 	<ol style="list-style-type: none"> 1. ติดตาม นิเทศ ประเมินความต่อเนื่องทีม Merit Maker ที่ผ่านเกณฑ์แล้ว 3 ปี 2. ตรวจสอบประเมินทีม Merit Maker สมักรประเมินปี 2561 3. ไตรมาส 3 เด็กฯเสียชีวิตจากจมน้ำไม่เกิน 3 คน 	<ol style="list-style-type: none"> 1. ผ่านการประเมินทีมผู้ก่อการดีทองแดงอย่างน้อย 9 ทีม และยกกระดับเป็นระดับเงินอย่างน้อย 1 ทีม 2. ไตรมาส 4 เด็กฯเสียชีวิตจากจมน้ำไม่เกิน 5 คน

สถานการณ์การเสียชีวิตจากการจมน้ำของเด็กอายุต่ำกว่า 15 ปี จังหวัดสระแก้ว

อัตราเสียชีวิตจากการจมน้ำ



วิเคราะห์แยกกลุ่มอายุ

อายุ 0-5 ปี = 51.30%

อายุ 6-12 ปี = 33.33%

อายุ 11-14 ปี = 15.27%

เฉพาะกลุ่มอายุ 0-2 ปี = 27.72%

เป้าหมายปี 2561

เป้าหมาย(คน)

เป้าหมาย (อัตรา)

7 คน

6.5 ต่อแสนประชากร

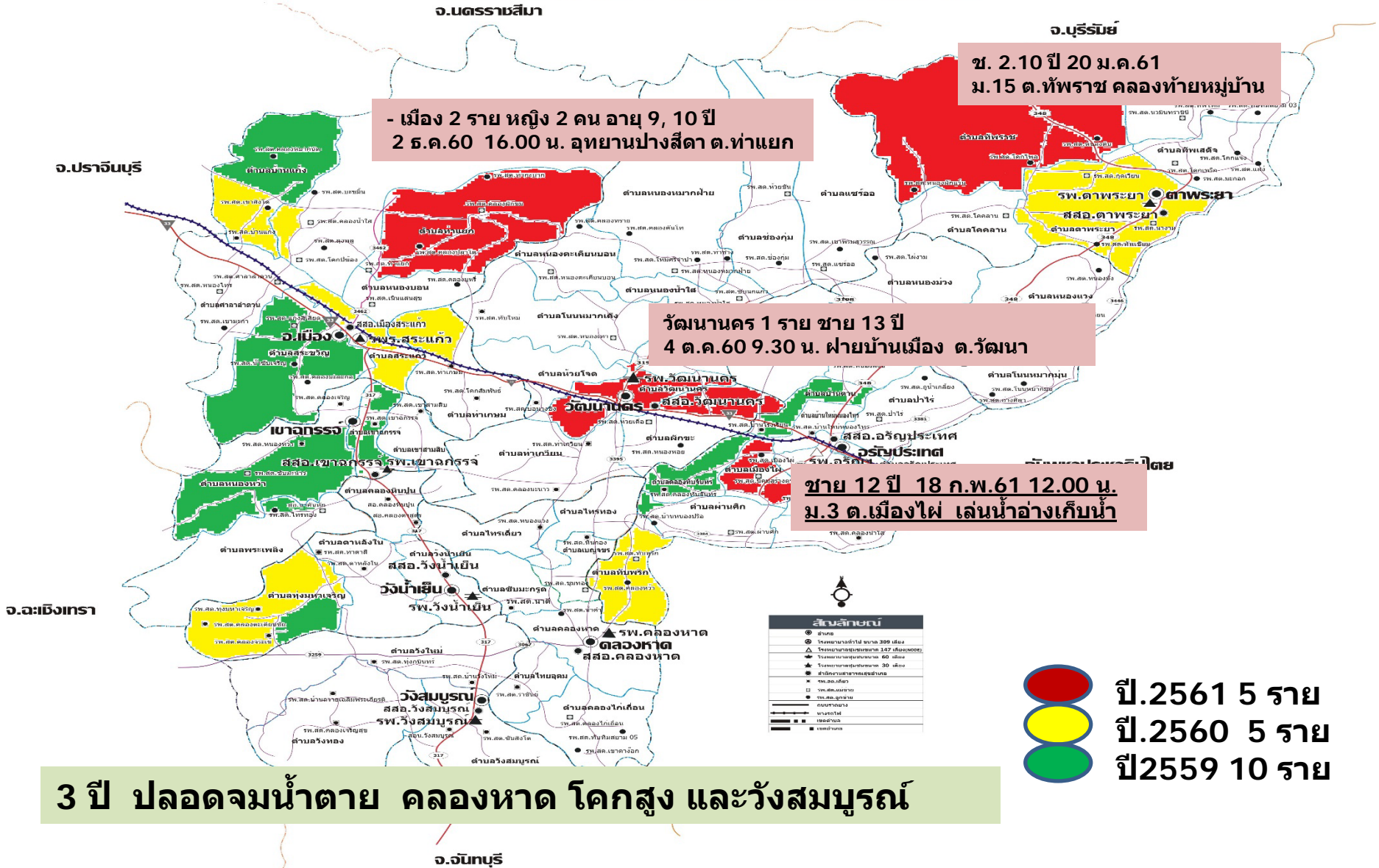
5

4.6

ความก้าวหน้าเพิ่มเติม

-อรัญประเทศ ดายเพิ่ม 1 ราย
ชาย 12 ปี 18 ก.พ.61 12.00 น.
ม.3 ต.เมืองไผ่ เล่นน้ำอ่างเก็บน้ำ

แผนที่แสดงเด็กอายุต่ำกว่า 15 ปี เสียชีวิตจากจมน้ำ จังหวัดสระแก้ว 2559-2561



ตารางติดตาม Small Success ป้องกันการจมน้ำ

ไตรมาส 1

ไตรมาส 2

Small Success 1	ผลงาน	Small Success 2	ผลงาน
1.ปรับปรุงคณะกรรมการ ชั้นเคลื่อนการป้องกันเด็ก จมน้ำระดับอำเภอ 2. มีระบบเฝ้าระวัง และ วิเคราะห์สถานการณ์ 3. จัดทำแผนงาน/โครงการ	ดำเนินการแล้ว	1.พัฒนาครู ข. ระดับ อำเภอ 2. สัมครทีม Merit Maker อย่างน้อยระดับ ทองแดง 9 ทีม และเงิน 1 ทีม 3.มีการสอบสวนเด็ก จมน้ำทุกราย	-สอบสวนเด็กจมน้ำ 4 ราย -อยู่ในช่วงรับสมัครทีม ผู้ก่อการดี ภายใน 28 ก.พ.61 -workshop บูรณาการ พัฒนาศักยภาพเด็กวัน เรียน 17 ม.ค.61 วิทยาลัย ชุมชน

ข้อมูลเพิ่มเติม

1. เฝ้าระวังเด็กจมน้ำ และสอบสวนเด็กจมน้ำทุกราย ต.ค.-ก.พ. 61 5 ราย
- 2.ชั้นเคลื่อน Merit Maker โดยใช้ โนนหมากมุ่น Model เป็นต้นแบบ
รวม 23 แห่ง เงิน 6 แห่ง และทองแดง 17 แห่ง ส่งใบสมัคร ภายใน 28
กุมภาพันธ์ 2561
- อยู่ระหว่างการติดตาม คณะกรรมการฯ ประเมิน มิ.ย.61

10

อัตราเสียชีวิตจากการบาดเจ็บทางถนน

สถานการณ์ 2560

เสียชีวิต 185 ราย {33.5 ต่อแสน ปชก.} (เป้าหมาย 18 ต่อ สปก.) เฉลี่ย 15.42 ราย/เดือน หรือวันละ 0.50 คน เกินเป้าหมาย แต่ภาพรวมผู้เสียชีวิตลดลงจากปีที่แล้วช่วงเวลาดียวกัน 49 ราย อัตราตายสูงสุด 3 อันดับ อ.วัฒนา นคร (40 ราย) 49.35 ต่อแสน ปชก. อ.เมืองฯ (41 ราย) 37.39 ต่อแสน ปชก. และอ.รัษฎา (30 ราย) 34.84 ต่อแสน ปชก.

มาตรการที่ดำเนินการ

1. การบริหารจัดการ (SAT/EOC-RTI คุณภาพ)
2. ข้อมูล 4I (Integration of Data 3/ IS online/ Investigation/ information)
3. การป้องกัน ACDR(Ambulance Safety/ Community Checkpoint/ DHS-RTI/ RTI officer)
- 4.การรักษา 2 EIR (EMS/ ER/ In-hos คุณภาพ/ Referral System)

เป้าหมายทั้งปี

1. อำเภอดำเนินการ DHS-RTI ระดับดี 80%
2. ไม่มีผู้เสียชีวิตจากอุบัติเหตุรถพยาบาล
3. ผู้บาดเจ็บที่มีค่า Ps.>0.75 เสียชีวิตไม่เกิน 1.5%

Small Success 1

1. สสอ./รพ.เป็นเลขาร่วม สปก.
2. มีศูนย์ EOC-RTI
3. วิเคราะห์จุดเสี่ยงอย่างน้อย 1 จุด/ไตรมาส
4. มีแผนงาน/โครงการ

Small Success 2

1. บูรณาข้อมูล 3 ฐาน
2. สอบสวนอุบัติเหตุตามนิยาม
- 3 ดำเนินการ ด้านชุมชน
4. ดำเนินการ DHS-RTI มากกว่า 100%

Small Success 3

1. มีระบบ IS Online
2. ดำเนินการ TEA Unit คุณภาพ ใน M1 ขึ้นไป 30%
3. ผ่านเกณฑ์ ER/EMS/In-hos/Refer คุณภาพ

Small Success 4

1. อำเภอดำเนินการ DHS-RTI ระดับดี 80%
2. ไม่มีผู้เสียชีวิตจากอุบัติเหตุรถพยาบาล
3. ผู้บาดเจ็บที่มีค่า Ps.>0.75 เสียชีวิตไม่เกิน 1.5%

ไตรมาส 1

Small Success 1	ผลงาน
1. สสอ./รพ.เป็น เลขาร่วม ศปถ. 2. มีศูนย์ EOC-RTI 3. วิเคราะห์จุดเสี่ยง อย่างน้อย 1 จุด/ ไตรมาส 4. มีแผนงาน/ โครงการ	ดำเนินการ แล้ว

ไตรมาส 2

Small Success 2	ผลงาน
1. บูรณาการข้อมูล 3 ฐาน 2. สอบสวนอุบัติเหตุ ตามนิยาม 3 ดำเนินการ ด้าน ชุมชน 4. ดำเนินการ DHS- RTI มากกว่า 100%	1. บูรณาการข้อมูล 3 ฐาน ปก.เจ้าภาพ 2. บูรณาการร่วมกับ สอจร. และ รร.พัฒนา นคร เพื่อดำเนินโครงการโรงเรียนปลอด อุบัติเหตุจราจร 3 . สอบสวนอุบัติเหตุแบบสหสาขา 1 ครั้ง (พัฒนานคร) 4. ครงรค์ "องค์กรแห่งความปลอดภัย ร่วม ใจใส่หมวกฯ คาดเข็มฯ" เริ่ม 31 ม.ค.61 - กำหนดให้หน่วยงานในสังกัด สสจ.สระแก้ว กำหนดมาตรการ

ความก้าวหน้า

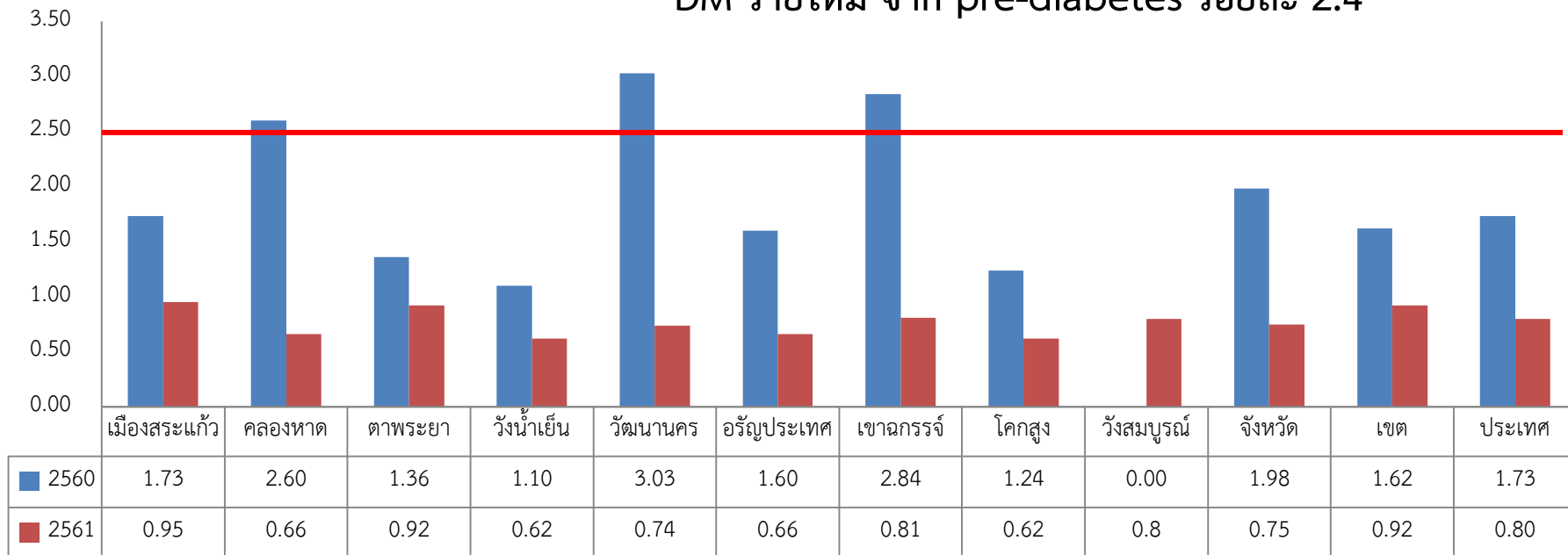
1. 15 ธ.ค.61 รับตรวจราชการแบบบูรณาการสำนักนายกฯ (คณะที่ 4 รอบ 1/2561)

สาระสำคัญ

- ส่วนใหญ่ติดตามความก้าวหน้าของการใช้งบประมาณ การเบิก-จ่ายของโครงการ
- RTI เน้นการแก้ไขปัญหาที่ต้นเหตุ ระดับนโยบาย และมุ่งเน้นพฤติกรรมคนเป็นหลัก

ร้อยละของผู้ป่วยเบาหวานรายใหม่ จาก pre-diabetes

DM รายใหม่ จาก pre-diabetes ร้อยละ 2.4



อำเภอที่ต้องเฝ้าระวังอัตราการเพิ่มขึ้นของผู้ป่วยรายใหม่ ได้แก่

1) เมืองสระแก้ว ร้อยละ 0.95

2) ตาพระยา ร้อยละ 0.92

3) เขาคงกรรจ์ ร้อยละ 0.81

4) วังสมบูรณ์ ร้อยละ 0.80

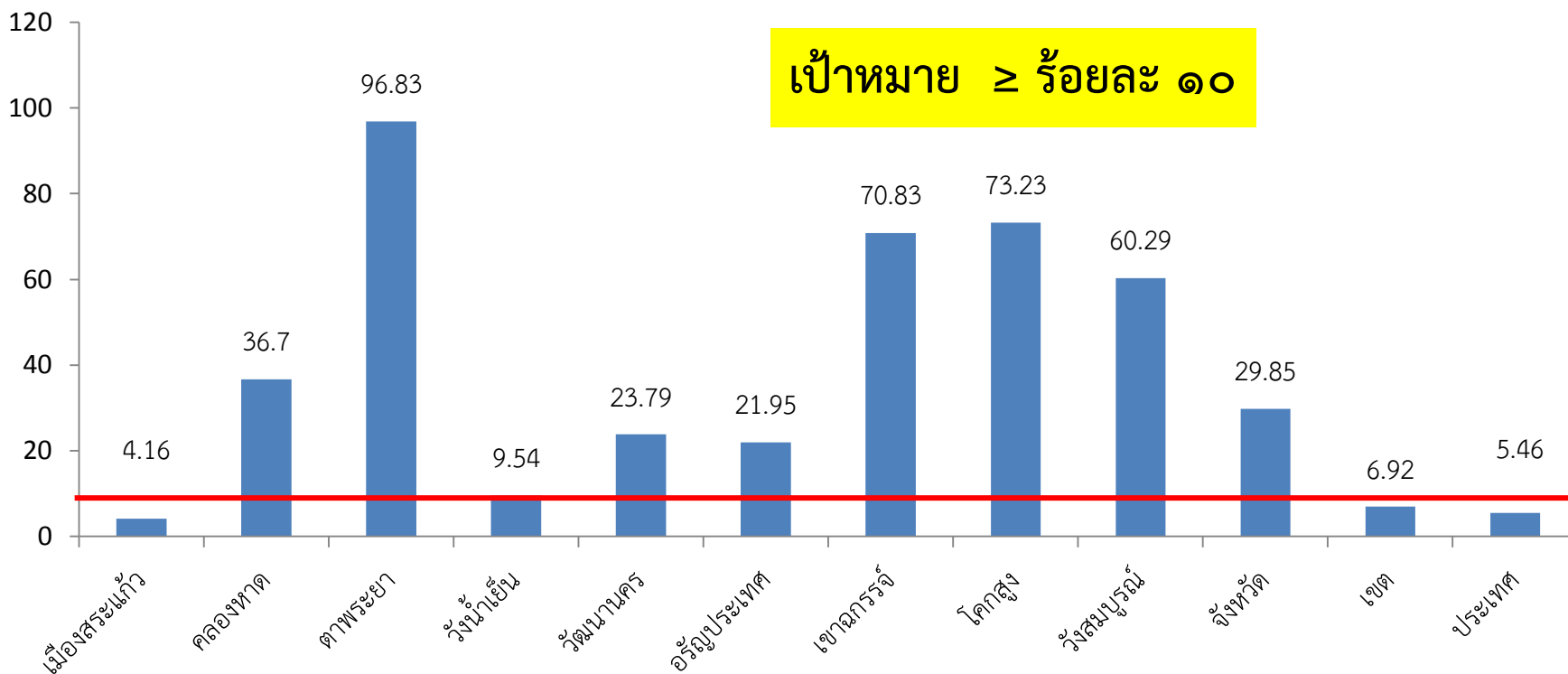
อัตราผู้ป่วยเบาหวานรายใหม่จากกลุ่มเสี่ยงเบาหวาน < ร้อยละ 2.40

และอัตรากลุ่มสงสัยป่วยความดันโลหิตสูงในเขตรับผิดชอบได้รับการวัดความดันโลหิตที่บ้าน \geq

ร้อยละ 10

ร้อยละกลุ่มสงสัยป่วยความดันโลหิตสูงในเขต
รับผิดชอบได้รับการวัดความดันโลหิตที่บ้าน

เป้าหมาย \geq ร้อยละ ๑๐



อำเภอที่ต้องติดตามผลการดำเนินงาน ได้แก่ อำเภอเมืองสระแก้ว วังน้ำเย็น

ร้อยละของโรงพยาบาลที่พัฒนาอนามัยสิ่งแวดล้อมได้ ตามเกณฑ์ GREEN&CLEAN Hospital

สถานพยาบาล (แห่ง)		การประเมินตนเอง GREEN & CLEAN Hospital ม.ค. 61			หมายเหตุ
ประเภท	มีกิจกรรม	พื้นฐาน	ดี	ดีมาก	
รพร.สก.	1	-	-	1*	** มีเครือข่ายชุมชน /ตลาดนัดสีเขียว
รพ.อรัญ	1	-	1*	-	
รพ.ตาพระยา	1	1	-	-	อยู่ระหว่างพัฒนา/บุคลากร ส้วม คัดแยกขยะ
รพ.คลองหาด	1	1	-	-	อยู่ระหว่างพัฒนา /ส้วมไอพีดี
รพ.เขาฉกรรจ์	1	-	1 *	-	
รพ.วังน้ำเย็น	1	-	1 *	-	
รพ.วัฒนานคร	1	-	-	1*	**มีกิจกรรมร่วมกับชุมชน/ คัดแยกขยะ
รพ.โคกสูง	1	1	-	-	อยู่ระหว่างพัฒนา/อบรม น้ำเสีย รถมูลฝอย
รพ.วังสมบูรณ์	1	1	-	-	
รพ.จิตเวช	1	1	-	-	
รวม	10	5	3*	2*	*ยกระดับจากปี 61



คณะที่ 2

การพัฒนาระบบบริการสุขภาพ
(14 ตัวชี้วัด)

ร้อยละของคลินิกหมอครอบครัวที่เปิดดำเนินการใน พื้นที่ (Primary Care Cluster)

สถานการณ์

จังหวัดสระแก้วมี ประชากรทั้งสิ้น 5,477,774 คน 9
อำเภอ ประชากรทั้งสิ้น โรงพยาบาล 9 แห่ง

- **ขั้นที่ 1** กำหนดจุดที่ตั้ง PCC ให้ครอบคลุมประชากร
ทั้งสิ้น 5,477,774 คน จังหวัดสระแก้ว 19 PCC
53 FCT
- **ขั้นที่ 2** พัฒนาคณาภพ รพ.สต.ติดตาม จังหวัดนคร
สระแก้ว ปี 2560 จำนวน 29 แห่ง ปี 2561 ปี
2561 ร้อยละ 25 ในทุกอำเภอ
- **ขั้นที่ 3** เพิ่มบริการ Extended OPD ณ จุดกำหนด
เป็น PCC โดยจะเปิด Extended OPD 12 แห่ง ทุก
อำเภอ ในปี 2561 อย่างน้อยอำเภอละ 1 แห่ง
- **ขั้นที่ 4** จะมีแพทย์เวชศาสตร์ครอบครัวดูแล
ประชาชน 1 PCC มีทีมหมอครอบครัว 3 ทีม

ผลการดำเนินงาน

อำเภอ	แผนการจัดตั้ง PCC ปี 60-64	เปิด ปี 60 (ทีม)	เปิด ปี 61 (ทีม)	รวม
เขาฉกรรจ์	5			
เมือง	11	1	2	3
โคกสูง	2			
คลองหาด	3			
ตาพระยา	1			
วังน้ำเย็น	4			
วังสมบูรณ์	3			
วัฒนานคร	6			
อรัญประเทศ	4	1		1
รวม	39	2	2	4

- เป้าหมาย PCC ปี 2561 จำนวน 12 ทีม ผลงาน 11 พ.ย. 60 อำเภอเมือง เปิดดำเนินการเพิ่ม ได้ 2 ทีม

- ความก้าวหน้าการดำเนินงาน รพ.เขาฉกรรจ์ ส่งแพทย์อบรม FM ระยะสั้น (ม.ค. 61) 1 คน จะเปิดดำเนิน
PCC เพิ่ม ได้ 1 ทีม ภายใน พ.ค. 61

15

ระดับความสำเร็จในการพัฒนาสู่การเป็นโรงพยาบาล ส่งเสริมการใช้ยาอย่างสมเหตุผล (RDU)

เป้าหมาย

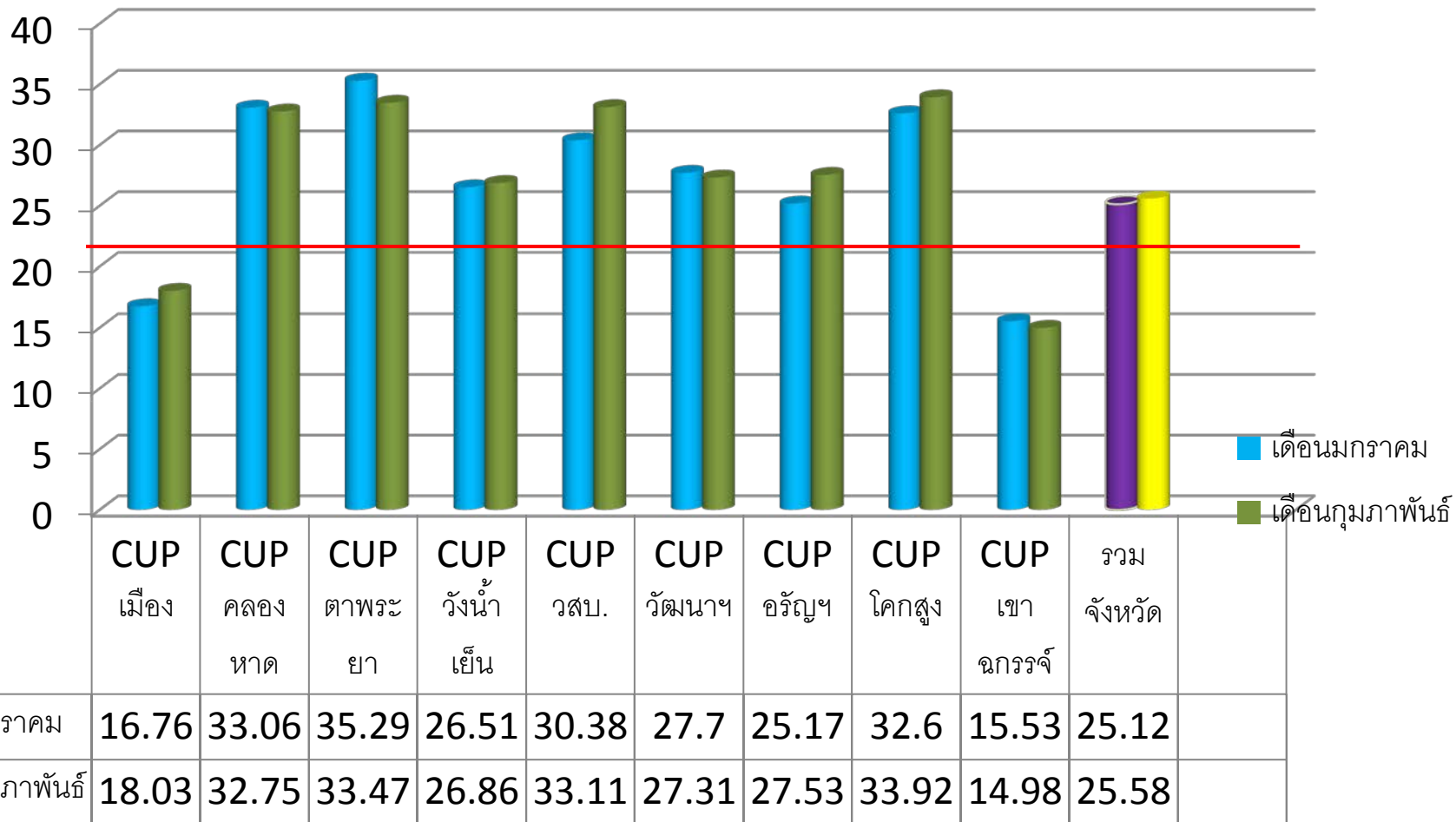
RDU ชั้นที่ 1 ไม่น้อยกว่าร้อยละ 80 และเกณฑ์ตัวชี้วัด RDU ชั้นที่ 2 ไม่น้อยกว่าร้อยละ 20

ผลการดำเนินงาน

ปี 2560 RDUชั้นที่ 1 ผ่าน 6 แห่ง จากทั้งหมด 9 แห่ง (66.67% =ไม่ผ่าน)

- ประชุมขับเคลื่อนทีม RDU ทุกเดือน
- ประชุม web conference พร้อมกำหนดแนวทางร่วมกัน
- สร้างเครื่องมือแบบประเมินการสั่งจ่ายในรพ.สต. กำกับติดตามทั้งในส่วนรพ.และรพ.สต. และเพิ่มช่องทางสื่อสาร เช่น รพ.สต.ติดตาม, ประชุมคปสจ. เป็นต้น
- จัดประชุมงานclick start เชิญ รพ.สต./รพ. ทั้งจังหวัด เน้นผลักดันการใช้ยาปฏิชีวนะในรพ.สต. และในรพ. อย่างสมเหตุผล เมื่อวันที่ 4 ม.ค. 61 ณ ห้องประชุม รพร.สระแก้ว
- จัดประชุมยาปลอดภัยในชุมชนและ RDU ให้ผู้แทน อสม. /จนท.รพ.สต. ที่ สสอ.เมือง (14 ก.พ.61) ผู้เข้าร่วมประชุม 50 คน

ร้อยละของผู้ป่วยนอกได้รับบริการการแพทย์แผนไทย และการแพทย์ทางเลือก



**ประเทศ = 23.24 (อันดับที่ 19)

**เขต 6 = 21.95

** อันดับ 1 = ฉะเชิงเทรา

**อันดับ 2 = สระแก้ว และ สมุทรปราการ

ร้อยละของผู้ป่วยยาเสพติดที่หยุดเสพต่อเนื่อง 3 เดือน หลังการจำหน่าย

สถานการณ์



ปัญหา/อุปสรรค

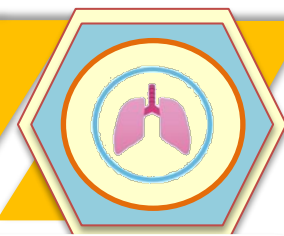
- การบันทึกข้อมูลผลการดำเนินงานยังไม่เป็นปัจจุบัน
- แนวทางการดำเนินงานในระดับประเทศ มีการเปลี่ยนแปลงบ่อย
- ผู้เข้ารับการบำบัดมีการกลับไปเสพซ้ำภายหลังผ่านการบำบัดในช่วง 3 เดือน

แผนการพัฒนาในปี 2561

- พัฒนาศักยภาพในการบันทึกข้อมูลในระบบ บสต. (ใหม่)
- พัฒนาศักยภาพในส่วน รพ.สต. ให้สามารถให้บริการบำบัดรักษาในพื้นที่
- จัดบริการให้การบำบัดรักษาในรูปแบบทีมเครือข่าย

25

อัตราความสำเร็จการรักษาผู้ป่วยวัณโรค รายใหม่



สถานการณ์ปัจจุบัน

- ผู้ป่วยวัณโรคขึ้นทะเบียน cohort 1 / 2561 จำนวน 170 ราย (TBCM- Online)
- เป้าหมายคัดกรอง 7 กลุ่มเป้าหมาย จำนวน 42,747 คน ดำเนินการคัดกรอง 5,613 คน คิดเป็นร้อยละ 13.22 (TBCM- Online)
- ดำเนินการเปิดศูนย์ยุติวัณโรคในทุกอำเภอ (NOC-TB) จำนวน 8 แห่ง

มาตรการที่ดำเนินการ

1. เร่งรัดการค้นหาในกลุ่มเสี่ยงเป้าหมาย (ผู้สัมผัสฯ HIV บุคลากรแพทย์ฯ (100%) DM ผู้ต้องขัง แรงงานข้ามชาติ และผู้สูงอายุ (ตามเกณฑ์ที่กำหนด)
2. จัดทำฐานข้อมูลผู้สัมผัสฯ ติดตาม 2 ปี

เป้าหมายทั้งปี

1. อัตราความสำเร็จการรักษาผู้ป่วยวัณโรครายใหม่ ร้อยละ 85
2. กลุ่มเสี่ยงได้รับการคัดกรองเชิงรุกฯ ครบคลุม ร้อยละ 100
3. ลดอัตราการขาดยาในผู้ป่วยวัณโรครายใหม่ ไม่เกินร้อยละ 3
4. ลดอัตราการเสียชีวิตในผู้ป่วยวัณโรครายใหม่ ไม่เกินร้อยละ 5

Small Success 1	Small Success 2	Small Success 3	Small Success 4
<ol style="list-style-type: none"> 1. วิเคราะห์ และสังเคราะห์ผลการดำเนินงาน 2. จัดทำแผนงานโครงการ 3. ประชุม DOTS Meeting ผ่าน VDO 4. เร่งรัดการส่งต่อข้อมูลจาก รพ.- สสอ. 5. สร้างภาคีเครือข่ายเพื่อค้นหาผู้ป่วยรายใหม่ 6. กลุ่มเป้าหมาย ได้รับการคัดกรองฯ ร้อยละ 50 	<ol style="list-style-type: none"> 1. ประชุม DOTS Meeting ผ่าน VDO Conference 2. นิเทศ กำกับ ติดตามการดำเนินงานในพื้นที่ 3. กลุ่มเป้าหมาย ได้รับการคัดกรอง ร้อยละ 70 4. เฝ้าระวังการเกิดวัณโรคดื้อยาในประชากรกลุ่มเสี่ยงในพื้นที่ 5. ผู้ที่มีประวัติการรักษาวัณโรคมาก่อน มีผลตรวจทดสอบความไวต่อยาวัณโรค (ร้อยละ 50) 	<ol style="list-style-type: none"> 1. เจ้าหน้าที่ทุกคนต้องได้รับการตรวจสุขภาพพร้อมคัดกรองเพื่อค้นหาวัณโรค (มิ.ย.) 2. ประชุม DOTS Meeting ผ่าน VDO Conference 3. อัตราการรักษาสำเร็จไม่น้อยกว่า ร้อยละ 85 4. อัตราการขาดยาน้อยกว่า ร้อยละ 3 5. อัตราการตายน้อยกว่า ร้อยละ 5 	<ol style="list-style-type: none"> 1. กลุ่มเป้าหมาย ได้รับการคัดกรอง ร้อยละ 70 2. สรุปรประเมินผล 3. ถอดบทเรียน เพื่อปรับปรุงการดำเนินงาน 4. พัฒนาระบบการส่งต่อดูแลผู้ป่วย 5. อัตราการรักษาสำเร็จไม่น้อยกว่า ร้อยละ 85 6. อัตราการขาดยาน้อยกว่าร้อยละ 3 7. อัตราการตายน้อยกว่าร้อยละ 5

Small Success 2 - ผลการขึ้นทะเบียนผู้ป่วยรายใหม่ TBCM online 220 ราย 23.32 % (19 ก.พ.61) (เป้าหมาย 943 ราย)
- จัดอบรมฟื้นฟูการให้บริการให้คำปรึกษาเพื่อความสำเร็จในการกินยาของผู้ป่วยเอ็ดส์ และวัณโรค (15 - 16 ก.พ. 61)

ประเด็นที่ 1 ผลการดำเนินงานวัณโรคจังหวัดสระแก้ว ปี 2561

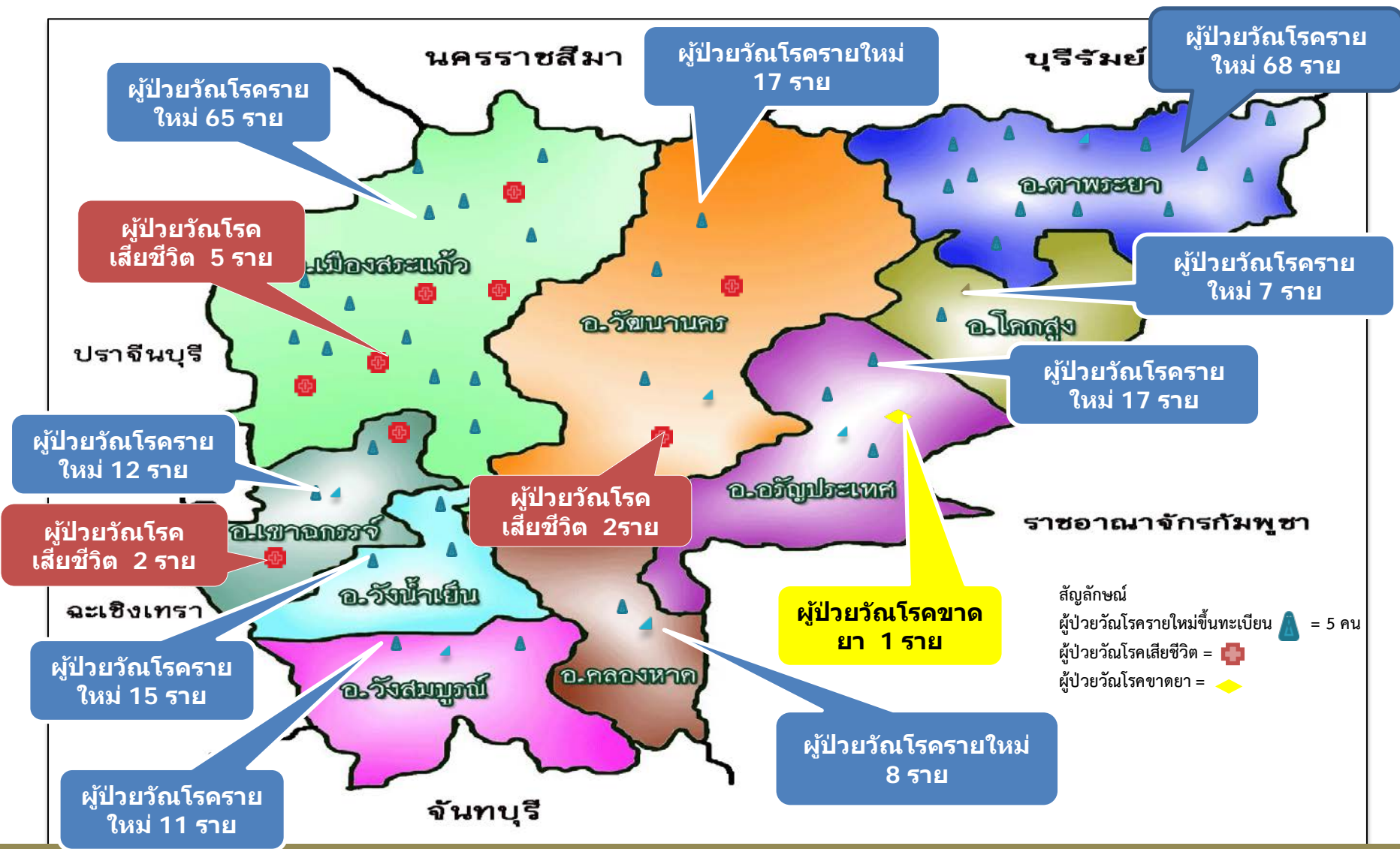
จำนวนผู้ป่วยวัณโรคปอดรายใหม่ ที่ขึ้นทะเบียน(1 ต.ค. 2560 – 19 ก.พ. 2561)

อำเภอ	เป้าหมาย	ผลงาน TB 03	ร้อยละ	ผลงาน TBCM Online	ร้อยละ
รพ.สระแก้ว	186	65	34.95	65	34.95
รพ.อรัญประเทศ	146	17	11.64	17	11.64
รพ.วัฒนานคร	138	17	12.32	17	12.32
รพ.ตาพระยา	94	68	72.34	68	72.34
รพ.วังน้ำเย็น	108	15	13.89	15	13.89
รพ.คลองหาด	68	8	11.76	8	11.76
รพ.เขาฉกรรจ์	97	12	12.37	12	12.37
รพ.โคกสูง	45	7	15.56	7	15.56
รพ.วังสมบูรณ์	61	11	18.03	11	18.03
รวมทั้งจังหวัด	943	220	23.32	220	23.32

ข้อมูลการขึ้นทะเบียน ปี 2561 จากโปรแกรม TBCM Online ถึงวันที่ 19 กุมภาพันธ์ 2561

ประเด็นที่ 1 ผลการดำเนินงานโรคจังหวัดสระแก้ว ปี 2561

จำนวนผู้ป่วยโรคปอดรายใหม่ ที่ขึ้นทะเบียน (1 ตุลาคม 2560 – 19 กุมภาพันธ์ 2561)



รายละเอียดประเภทของการขึ้นทะเบียนวัคซีนโรครายใหม่ ไตรมาสที่ 1/2561 (1 ตุลาคม – 31 ธันวาคม 2560)

อำเภอ	ขึ้นทะเบียน	กำลังรักษา	ตาย	ล้มเหลว	ขาดยา	โอนออก	เปลี่ยนวินิจฉัย	MDR	อื่นๆ
เมือง	46	32	3	0	0	9	2	0	0
อรัญประเทศ	14	12	0	0	1	1	0	0	0
วัฒนานคร	12	10	2	0	0	0	0	0	0
ตาพระยา	53	51	0	0	0	2	0	0	0
วังน้ำเย็น	13	10	0	0	0	1	2	0	0
คลองหาด	7	6	0	0	0	1	0	0	0
เขาฉกรรจ์	9	8	1	0	0	0	0	0	0
โคกสูง	7	7	0	0	0	0	0	0	0
วังสมบูรณ์	9	9	0	0	0	0	0	0	0
รวมทั้งจังหวัด	170	145	6	0	1	14	4	0	0

แบบติดตามความก้าวหน้าคัดกรองกลุ่มเสี่ยงวัณโรคจังหวัดสระแก้ว ปี 2561 (แยกรายอำเภอ) ณ.วันที่ 19 กุมภาพันธ์ 2561

อำเภอ	ผู้สัมผัสวัณโรครวมบ้าน (ผู้ป่วยเสมอหะบวค)											
	ผู้ป่วย ขึ้น ทะเบียน	ผู้สัมผัส	ผลงาน คัดกรอง	ร้อยละ	คัดกรองด้วย วาจา		ผล CXR		ผลเสมอหะ		ผลการวินิจฉัย (ผู้สัมผัส)	
					เสี่ยง	ไม่ เสี่ยง	ปกติ	ผิดปกติ	บวค	ลบ	TB	ร้อยละ
เมืองสระแก้ว	65	53	53	100	53	0	53	0	0	0	0	0
อรัญประเทศ	17	128	128	100	128	0	128	0	0	0	0	0
วัฒนานคร	17	18	18	100	18	0	18	0	0	0	0	0
ตาพระยา	68	0	0	0	0	0	0	0	0	0	0	0
วังน้ำเย็น	15	21	21	100	21	0	14	7	4	3	7	33.33
คลองหาด	8	0	0	0	0	0	0	0	0	0	0	0
เขาฉกรรจ์	12	11	11	100	11	0	5	6	0	11	0	0
โคกสูง	7	133	133	100	133	0	0	0	0	0	0	0
วังสมบูรณ์	11	15	15	100	15	0	14	1	1	0	1	6.67
รวมทั้งจังหวัด	220	379	379	100	379	0	232	14	5	14	8	2.11

แบบติดตามความก้าวหน้าคัดกรองกลุ่มเสี่ยงวัณโรคจังหวัดสระแก้ว ปี 2561 (แยกรายอำเภอ) ณ. วันที่ 19 กุมภาพันธ์ 2561

อำเภอ	ผู้ติดเชื้อเอชไอวี										
	ผลการดำเนินงาน			คัดกรองด้วย วาจา		ผล CXR		ผลเสมหะ		ผลการวินิจฉัย	
	เป้าหมาย	ผลงาน	ร้อยละ	เสี่ยง	ไม่เสี่ยง	ปกติ	ผิดปกติ	บวก	ลบ	TB	ร้อยละ (ผลงาน)
เมืองสระแก้ว	1,347	0	0	0	0	0	0	0	0	0	0
อรัญประเทศ	536	0	0	0	0	0	0	0	0	0	0
วัฒนานคร	200	0	0	0	0	0	0	0	0	0	0
ตาพระยา	179	0	0	0	0	0	0	0	0	0	0
วังน้ำเย็น	330	0	0	0	0	0	0	0	0	0	0
คลองหาด	85	0	0	0	0	0	0	0	0	0	0
เขาฉกรรจ์	100	0	0	0	0	0	0	0	0	0	0
โคกสูง	31	0	0	0	0	0	0	0	0	0	0
วังสมบูรณ์											
รวมทั้งจังหวัด	2,808	0	0	0	0	0	0	0	0	0	0

แบบติดตามความก้าวหน้าคัดกรองกลุ่มเสี่ยงวัณโรคจังหวัดสระแก้ว ปี 2561
(แยกรายอำเภอ) ณ. วันที่ 19 กุมภาพันธ์ 2561

อำเภอ	ผู้ป่วยเบาหวาน (รายใหม่ และค่า HbA1c มากกว่าหรือเท่ากับ 7.0)										
	ผลการดำเนินงาน			คัดกรองด้วย วาจา		ผล CXR		ผลเสมหะ		ผลการวินิจฉัย	
	เป้าหมาย	ผลงาน	ร้อยละ	เสี่ยง	ไม่ เสี่ยง	ปกติ	ผิดปกติ	บวก	ลบ	TB	ร้อยละ (ผลงาน)
เมืองสระแก้ว	1,852	59	100	59	0	59	0	0	0	0	0
อรัญประเทศ	2,200	9	100	9	0	0	0	0	0	0	0
วัฒนานคร	2,000	519	100	519	0	181	338	1	1	2	0.39
ตาพระยา	1,266	0	0	0	0	0	0	0	0	0	0
วังน้ำเย็น	1,036	5	100	5	0	1	4	1	3	5	100
คลองหาด	891	0	0	0	0	0	0	0	0	0	0
เขาฉกรรจ์	1,263	1	100	1	0	0	1	0	1	0	0
โคกสูง	296	484	100	484	0	0	0	0	0	0	0
วังสมบูรณ์	276	13	100	13	0	13	0	0	0	0	0
รวมทั้งจังหวัด	11,080	1,090	9.84	1,090	0	254	343	2	5	7	0.64

หมายเหตุ โปรแกรม TBCM Online ข้อมูล ณ วันที่ 19 ก.พ.61

แบบติดตามความก้าวหน้าคัดกรองกลุ่มเสี่ยงวัณโรคจังหวัดสระแก้ว ปี 2561 (แยกรายอำเภอ) ณ. วันที่ 19 กุมภาพันธ์ 2561

อำเภอ	ผู้ต้องขังในเรือนจำ										
	ผลการดำเนินงาน			คัดกรองด้วย วาจา		ผล CXR		ผลเสมหะ		ผลการวินิจฉัย	
	เป้าหมาย	ผลงาน	ร้อยละ	เสี่ยง	ไม่เสี่ยง	ปกติ	ผิดปกติ	บวก	ลบ	TB	ร้อยละ (ผลงาน)
เมืองสระแก้ว	1,936	1,633	84.35	1,633	0	1,632	1	0	0	1	0.06
อรัญประเทศ											
วัฒนานคร											
ตาพระยา											
วังน้ำเย็น											
คลองหาด											
เขาฉกรรจ์											
โคกสูง											
วังสมบูรณ์											
รวมทั้งจังหวัด	1,936	1,633	84.35	1,633	0	1,632	1	0	0	1	0.06

แบบติดตามความก้าวหน้าคัดกรองกลุ่มเสี่ยงวัณโรคจังหวัดสระแก้ว ปี 2561 (แยกรายอำเภอ) ณ. วันที่ 19 กุมภาพันธ์ 2561

อำเภอ	แรงงานข้ามชาติ										
	ผลการดำเนินงาน			คัดกรองด้วยวาจา		ผล CXR		ผลเสมหะ		ผลการวินิจฉัย	
	เป้าหมาย	ผลงาน	ร้อยละ	เสี่ยง	ไม่เสี่ยง	ปกติ	ผิดปกติ	บวก	ลบ	TB	ร้อยละ (ผลงาน)
เมืองสระแก้ว	4,938	363	100	363	0	358	5	0	0	0	0
อรัญประเทศ	3,863	0	0	0	0	0	0	0	0	0	0
วัฒนานคร	5,000	1,254	100	1,254	0	1,244	10	0	0	1	0.08
ตาพระยา	1,450	0	0	0	0	0	0	0	0	0	0
วังน้ำเย็น	3,200	1	100	1	0	1	0	0	1	0	0
คลองหาด	1,083	0	0	0	0	0	0	0	0	0	0
เขาฉกรรจ์	1,270	0	0	0	0	0	0	0	0	0	0
โคกสูง	178	72	100	72	0	0	0	0	0	0	0
วังสมบูรณ์											
รวมทั้งจังหวัด	20,982	1,690	8.05	1,690	0	1,602	15	0	1	1	0.06

หมายเหตุ หมายเหตุ โปรแกรม TBCM Online ข้อมูล ณ วันที่ 19 ก.พ.61

แบบติดตามความก้าวหน้าคัดกรองกลุ่มเสี่ยงวัณโรคจังหวัดสระแก้ว ปี 2561 (แยกรายอำเภอ) ณ. วันที่ 19 กุมภาพันธ์ 2561

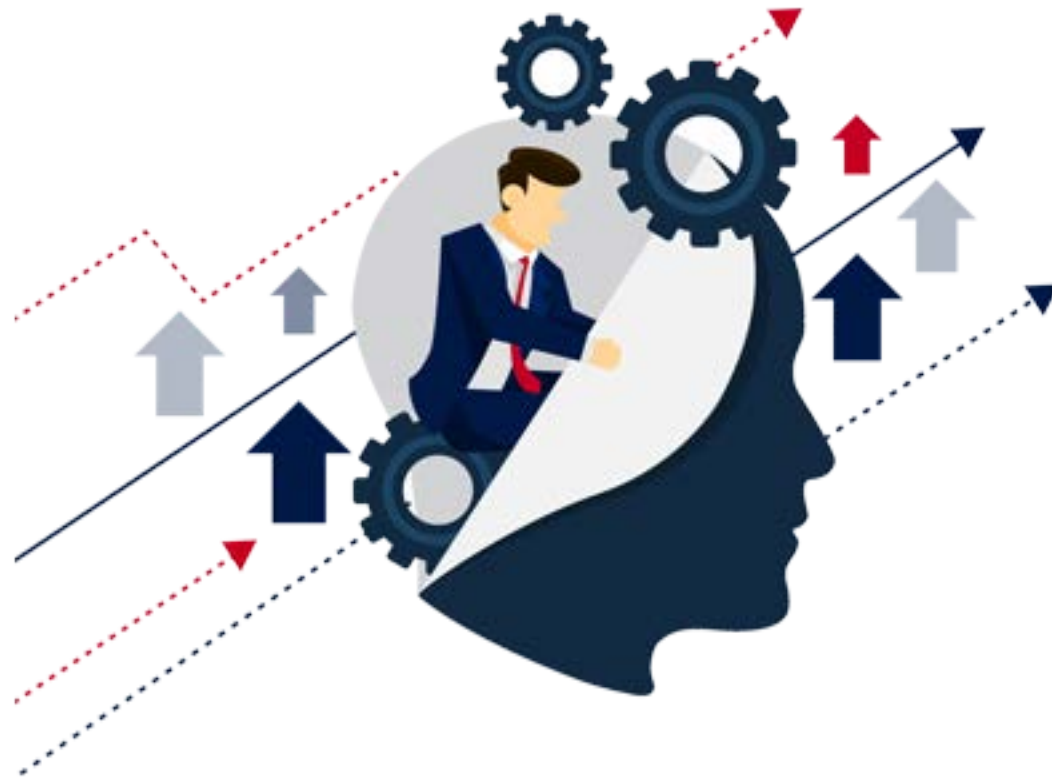
อำเภอ	ผู้สูงอายุ 65 ปีขึ้นไปที่มีโรคร่วม ได้แก่ COPD ,old TB, silicosis										
	ผลการดำเนินงาน			คัดกรองด้วย วาจา		ผล CXR		ผลเสมหะ		ผลการวินิจฉัย	
	เป้าหมาย	ผลงาน	ร้อยละ	เสี่ยง	ไม่ เสี่ยง	ปกติ	ผิดปกติ	บวก	ลบ	TB	ร้อยละ (ผลงาน)
เมืองสระแก้ว	554	7	1.26	7	0	0	0	0	0	0	0
อรัญประเทศ	88	97	110.2 3	97	0	97	0	2	95	0	0
วัฒนานคร	500	236	47.2	236	0	232	4	0	1	1	0.42
ตาพระยา	35	0	0	0	0	0	0	0	0	0	0
วังน้ำเย็น	87	87	100	87	0	59	28	3	1	4	4.60
คลองหาด	80	0	0	0	0	0	0	0	0	0	0
เขาฉกรรจ์	179	11	100	11	0	0	11	0	11	0	0
โคกสูง	63	39	100	39	0	0	0	0	0	0	0
วังสมบูรณ์	46	14	100	14	0	13	1	0	1	0	0
รวมทั้งจังหวัด	1,632	491	30.09	491	0	401	44	5	109	5	1.02

แบบติดตามความก้าวหน้าคัดกรองกลุ่มเสี่ยงวัณโรคจังหวัดสระแก้ว ปี 2561 (แยกรายอำเภอ) ณ. วันที่ 19 กุมภาพันธ์ 2561

อำเภอ	บุคลากรทางการแพทย์และสาธารณสุข										
	ผลการดำเนินงาน			คัดกรองด้วย วาจา		ผล CXR		ผลเสมหะ		ผลการ วินิจฉัย	
	เป้าหมาย	ผล งาน	ร้อยละ	เสี่ยง	ไม่ เสี่ยง	ปกติ	ผิดปกติ	บวก	ลบ	TB	ร้อยละ (ผลงาน)
เมืองสระแก้ว	1,123	0	0	0	0	0	0	0	0	0	0
อรัญประเทศ	419	3	100	3	0	3	0	0	0	0	0
วัฒนานคร	320	190	100	190	0	190	0	0	0	0	0
ตาพระยา	212	23	100	23	0	23	0	0	0	0	0
วังน้ำเย็น	285	3	100	3	0	3	0	0	3	0	0
คลองหาด	182	1	100	1	0	1	0	0	0	0	0
เขาฉกรรจ์	217	0	0	0	0	0	0	0	0	0	0
โคกสูง	118	110	100	110	0	0	0	0	0	0	0
วังสมบูรณ์	137	0	0	0	0	0	0	0	0	0	0
รวมทั้งจังหวัด	3,013	330	10.95	330	0	220	0	0	0	0	0

คณะที่ 3

การพัฒนาาระบบบริหารจัดการ
เพื่อสนับสนุนการจัดบริการสุขภาพ
(9 ตัวชี้วัด)



ร้อยละของหน่วยงานที่มีการนำดัชนีความสุข ของพนักงาน (Happinometer) ไปใช้

หน่วยงาน	ระดับ1 ชี้แจง	ระดับ2 สำรวจ HPI & Happinometer	ระดับ 3 วิเคราะห์ ข้อมูล	ระดับ 4 แผนพัฒนา	ระดับ 5 มีการใช้ แผน	ผลงาน ไตรมาส 1
สสจ	1 แห่ง	1 แห่ง	1 แห่ง	1 แห่ง	1 แห่ง	หน่วยงานผ่าน ระดับ 5 ร้อย ละ 10.52 ผ่านระดับ 4 ร้อยละ 78.95 ผ่านระดับ 3 ร้อยละ 10.52
สสอ.	9 แห่ง	9 แห่ง	9 แห่ง	7 แห่ง		
รพท.	2 แห่ง	2 แห่ง	2 แห่ง	2 แห่ง	1 แห่ง	
รพช	7 แห่ง	7 แห่ง	7 แห่ง	7 แห่ง		
รวม	19 แห่ง	19 แห่ง	19 แห่ง	17 แห่ง		

อัตราการคงอยู่ของบุคลากรสาธารณสุข (Retention rate)

เป้าหมาย ไม่น้อยกว่าร้อยละ 85 : ผ่านเกณฑ์

กิจกรรมไตรมาส 1

1. ถ่ายทอดตัวชี้วัด
2. บันทึกข้อมูลการสูญเสีย
3. แจ้งทุกหน่วยงานทำ Exit Interview
4. จัดประชุมทำแผนธำรงรักษาบุคลากร วันที่ 18 ธ.ค. 60
5. ประชาสัมพันธ์ช่องทางให้คำปรึกษา HR Clinic

กิจกรรมไตรมาส 2

1. HR Clinic เริ่ม 9 มกราคม
2. บริหารจัดการข้อมูล บันทึกและรายงานข้อมูลการสูญเสียทุกเดือน
3. ทุกหน่วย Exit Interview
4. หน่วยงานดำเนินการตามแผนสร้างสุข

หน่วยงาน	ลาออก	ย้ายออกภายในจังหวัด	ย้าย/โอน(ออก)ข้ามจังหวัด	รวมออก (สป.)	ย้ายเข้าภายในจังหวัด	ย้ายเข้า/โอนเข้าข้ามจังหวัด	รวมย้ายเข้า (สป.)	การสูญเสีย (สป.)	อัตราการสูญเสีย (สป.)	อัตราคงอยู่ (สป.)
รพ.สระแก้ว	19	-	1	20 (20)	-	1	1 (1)	19 (19)	1.89 (1.89)	98.11 (98.11)
รพ.อรัญญา	15	-	3	18 (18)	-	-	-	18 (18)	4.17 (4.17)	95.83 (95.83)
รพ.คลองหาด	2	1	-	3 (2)	1	-	1 (0)	2 (2)	1.54 (1.54)	98.46 (98.46)
รพ.ตาพระยา	13	-	-	13 (13)	1	-	1 (0)	12 (13)	8.11 (8.79)	91.89 (91.21)
รพ.วังน้ำเย็น	4	2	1	7 (5)	1	-	1 (0)	6 (5)	2.48 (2.07)	97.52 (97.93)
รพ.วัฒนานคร	3	1	-	4 (3)	2	-	2 (0)	2 (3)	0.91 (1.37)	99.09 (98.63)
รพ.เขาฉกรรจ์	2	-	-	2 (2)	-	-	-	2 (2)	1.46 (1.46)	98.54 (98.54)
รพ.วังสมบูรณ์	2	1	-	3 (2)	1	-	1 (0)	2 (2)	2.78 (2.78)	97.22 (97.78)
รพ.โคกสูง	1	-	-	1 (1)	-	-	-	1 (1)	1.45 (1.45)	98.55 (98.55)
สสอ.เมือง	-	1	-	1 (0)	1	-	1 (0)	0 (0)	0 (0)	100 (100)
สสอ.คลองหาด	1	2	-	3 (1)	1	-	1 (0)	1 (1)	2.04 (2.04)	97.96 (97.96)
สสอ.ตาพระยา	1	1	1	3 (2)	1	1	2 (1)	1 (1)	1.32 (1.32)	98.68 (98.68)
สสอ.วัฒนาร	-	1	-	1 (0)	1	-	1 (0)	0 (0)	0 (0)	100 (100)
สสอ.อรัญญา	3	-	-	3 (3)	-	-	-	3 (3)	3.3 (3.3)	96.70 (96.70)
จังหวัดสระแก้ว	66	10	6	82 (72)	10	2	12 (2)	70 (70)	2.16 (2.16)	97.84 (97.84)

ร้อยละของหน่วยงานในสังกัดกระทรวงสาธารณสุข ที่ผ่านเกณฑ์การประเมิน ITA (ร้อยละ 90)

กิจกรรม	เป้าหมาย	ผลการดำเนินงาน
ไตรมาสที่ 1 รายงานแบบ EB 4 – 6 พร้อมหลักฐานเชิงประจักษ์	-ไตรมาสที่ 1 3 คะแนน -ไตรมาสที่ 2 - 4 ร้อยละ 90 <u>กลุ่มเป้าหมาย</u>	-ไตรมาสที่ 1 ได้คะแนน 3.63 - สป.ประชุมชี้แจงผู้รับผิดชอบ ดค.60 หน่วยงานในสังกัด สสจ. สระแก้ว เข้าร่วมรับฟังครบทุกหน่วยงาน
ไตรมาสที่ 2 – 4 รายงานแบบ EB 1 – 11 พร้อมหลักฐานเชิงประจักษ์	1. สสจ.สก. 2 สสอ. 9 แห่ง 3. รพท. 2 แห่ง 4. รพช. 7 แห่ง	อยู่ระหว่างดำเนินการ (ยังไม่ครบรอบประเมิน)

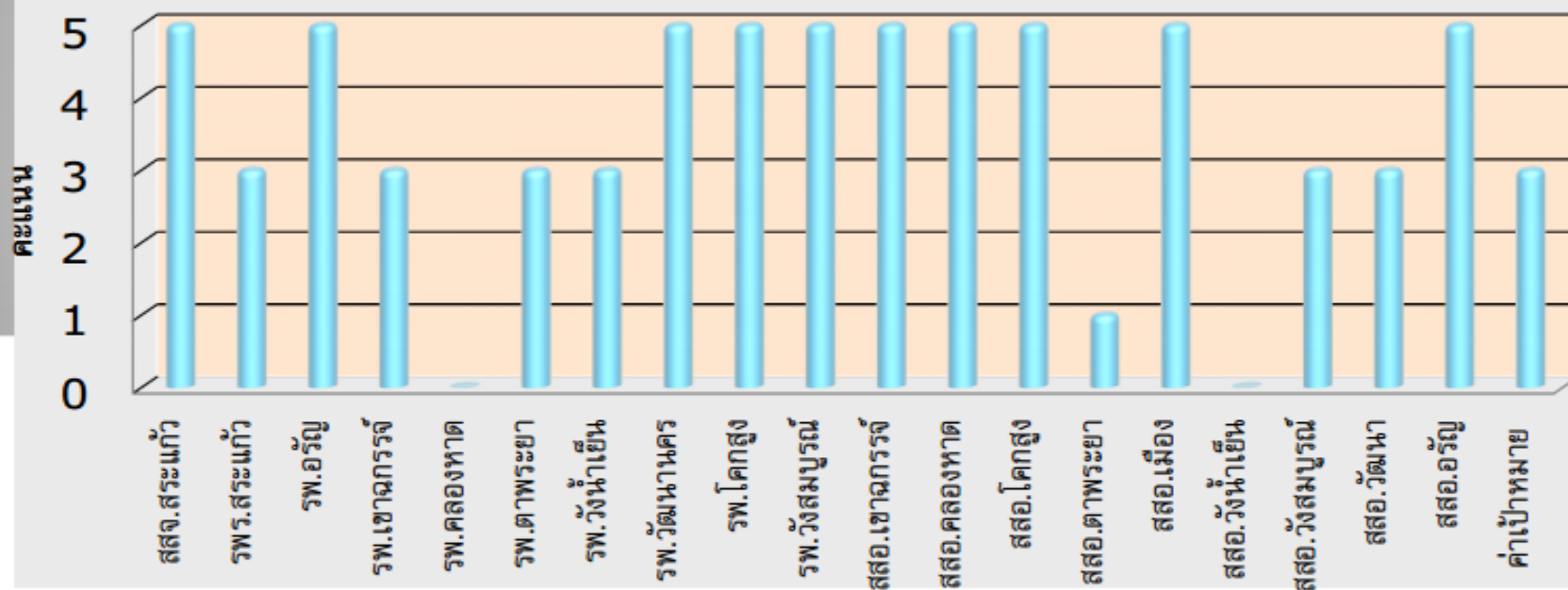
ITA ตัวชี้วัด จังหวัดเกณฑ์ของ ปปช. (เฉพาะ สสจ.สก.)

กิจกรรม	ผลการดำเนินงาน
1. ส่งรายชื่อผู้ประสานงาน 2. ชื่อที่อยู่ ผู้มีส่วนเกี่ยวข้อง ทั้ง Internal และ External อย่างละ 100 รายชื่อ 3. แบบ รายงาน EBIT 1- 12 พร้อมหลักฐานเชิงประจักษ์	1-2 ดำเนินการส่งเอกสารให้ สำนักงานจังหวัด ทันตามเวลาที่กำหนด 3 มหาตไทยจัดประชุมชี้แจง ผู้บริหารและผู้รับผิดชอบ วันที่ 23 มค.61

ร้อยละของหน่วยงานในสังกัดกระทรวงสาธารณสุข ที่ผ่านเกณฑ์การประเมิน ITA (ร้อยละ 90)

งาน **ITA** เฉลี่ย จังหวัด 3.63 คะแนน

แยกหน่วยบริการ คะแนนเต็ม 5 ไตรมาส ที่ 1



หมายเหตุ

1. คะแนนเต็ม 5 จำนวน 10 หน่วยงาน
2. คะแนน 3 จำนวน 7 หน่วยงาน
3. คะแนน 1 จำนวน 1 หน่วยงาน / คะแนน 0 จำนวน 2 หน่วยงาน (รพ.คลองหาด ส่งรายงานไม่ทันเวลา / สสอ.วังน้ำเย็น ไม่มี หลักฐาน / ค่าอธิบายเหตุผล / ไม่สรุปมีผลวิเคราะห์ พัสดู ปี 60 (EB 6)เสนอผู้บริหาร

30

ร้อยละของการจัดซื้อร่วมของยา เวชภัณฑ์ที่ไม่ใช่ยา วัสดุวิทยาศาสตร์ และวัสดุทันตกรรม

เป้าหมาย

การจัดซื้อร่วมของยา เวชภัณฑ์ที่ไม่ใช่ยา วัสดุวิทยาศาสตร์ และวัสดุทันตกรรม
มากกว่าร้อยละ 20

ผลการดำเนินงาน

Activity - จัดประชุม/ประสานงาน/สรุปผล/ติดตาม

๑. จัดซื้อร่วมด้านยา

- ระดับเขต ดำเนินการจัดซื้อร่วมเสร็จสิ้นแล้ว ๒๓ รายการ (e-bidding)
- ระดับจังหวัด ดำเนินการจัดซื้อร่วมเสร็จสิ้นแล้ว ๑๘ รายการ (e-bidding)
และดำเนินการสืบราคายาร่วมระดับจังหวัดอีก ๖๖ รายการ

๒. จัดซื้อร่วมด้านทันตกรรม สืบราคาาร่วมระดับจังหวัด ๑๙ รายการ

๓. จัดซื้อร่วมด้านวัสดุการแพทย์ ใช้ราคาอ้างอิงร่วมระดับจังหวัด ๔๒ รายการ

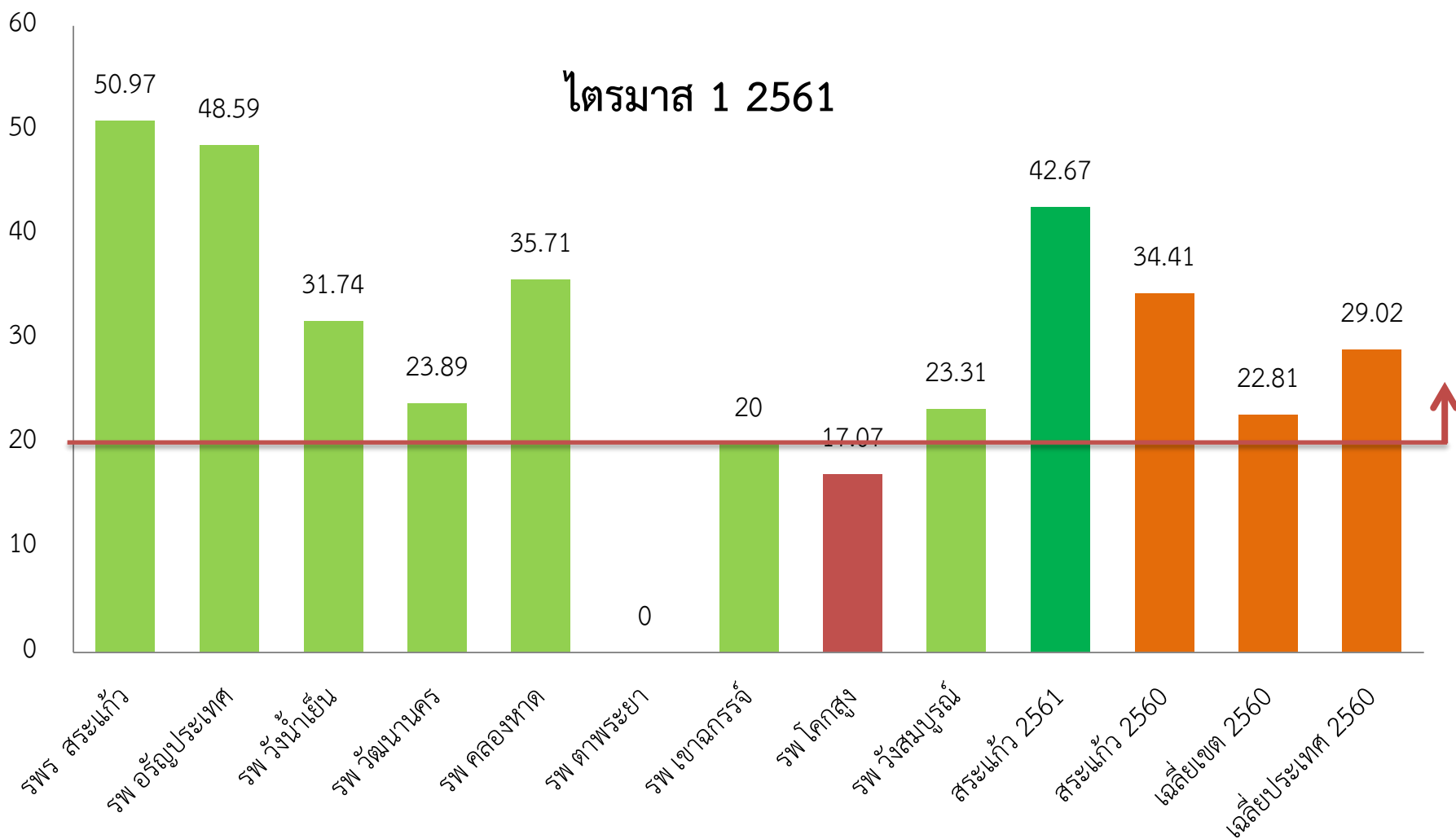
๔. จัดซื้อร่วมด้านวัสดุวิทยาศาสตร์(LAB) ใช้ราคาอ้างอิงทั้ง lab ปกติ และ out lab

๕. รวบรวมรายงานเป็นรายเดือน/รายไตรมาส และมีการนิเทศงาน กำกับ ติดตามการดำเนินงานเป็นระยะ

30

ร้อยละของการจัดซื้อร่วมของยา เวชภัณฑ์ที่ไม่ใช่ยา วัสดุวิทยาศาสตร์ และวัสดุทันตกรรม

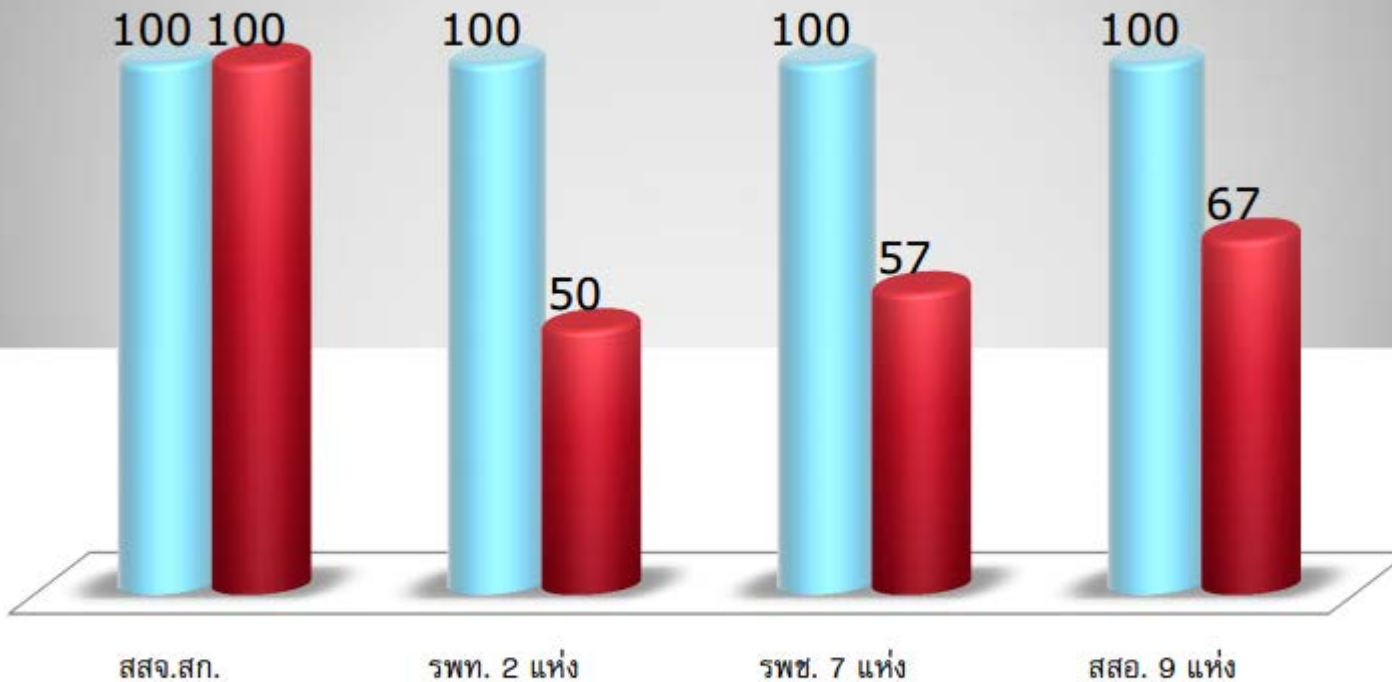
ไตรมาส 1 2561



ระดับความสำเร็จของหน่วยงานสังกัดสำนักงานปลัดกระทรวงสาธารณสุข
มี ระบบการตรวจสอบภายใน การควบคุมภายใน และ การบริหารความเสี่ยง

แยกกลุ่ม หน่วยงาน

■ ตามระเบียบ คตง. ■ ติดตามรอบ 12 เดือน(ปี60)



เฉลี่ยจังหวัด คตง.

ร้อยละ 100

เฉลี่ยจังหวัด ติดตาม รอบ 12 เดือน (ปี 60)

ร้อยละ 57.14

กิจกรรม	เป้าหมาย ร้อยละ 100	ผลการดำเนินงาน
<p>1. รายงานตามระเบียบฯ คัดง.ภายใน 90 วัน หลังสิ้นปีงบประมาณ ส่ง สดง./ผวจ.สก./สปสธ.</p>	<p>1. สสจ.สก. - 13 กลุ่ม 1 งาน - สสอ. 9 แห่ง 2. รพท. 2 แห่ง 3. รพช. 7 แห่ง</p>	<p>1. สสจ.สก. - 13 กลุ่ม 1 งาน ส่งครบถ้วนและทันเวลา - สสอ. 9 แห่ง ส่งทันเวลา 2. รพท. 2 แห่ง ส่งทันเวลา 3. รพช. 7 แห่ง ส่งทันเวลา</p>
<p>2. ติดตามรายงานรอบ 12 เดือน ของปีงบประมาณ 2560 ส่ง สปสธ.</p>		<p>1. สสจ.สก. - 13 กลุ่ม 1 งาน ส่งครบถ้วนและทันเวลา - สสอ. 6 แห่ง ส่งรายงาน 2. รพท. ไม่ได้จัดส่ง 3. รพช. 5 แห่ง ส่งรายงาน</p>
<p>3. ติดตามรายงานรอบ 6 เดือนและ 12 เดือน ปีงบประมาณ 2561 ส่ง สปสธ.</p>		<p>อยู่ระหว่างดำเนินการ (ยังไม่ครบรอบการติดตาม)</p>

สถานการณ์

ดำเนินการจัดทำหมวด P และทำประเมินองค์กรด้วยตนเอง ตาม ม. 1 และ 5 แล้ว แต่อยู่ระหว่างจัดทำแผนพัฒนาตามโอกาสในการพัฒนา

หน่วยงาน	ผลงานปี 61 (ต.ค.60 – ธ.ค.60)			
	เป้าหมาย	ผลงาน	ร้อยละ	สรุปผลตัวชี้วัด
1. สำนักงานสาธารณสุขจังหวัด (เป้าหมายระดับประเทศ - เกณฑ์ร้อยละ 60)	1	0	0	กพร.สป.จะเป็นผู้ประเมินว่าผ่านหรือไม่ผ่านในไตรมาสที่ 4
2.สำนักงานสาธารณสุขอำเภอ (เป้าหมายระดับประเทศ - เกณฑ์ร้อยละ 20)	9	0	0	
ส่งเอกสารที่ดำเนินการผ่านระบบออนไลน์ กพร.สป.				

กิจกรรมที่ดำเนินการ ตาม Small success 1

1. แต่งตั้งคณะกรรมการและคณะทำงานฯ PMQA ของสำนักงานสาธารณสุขจังหวัดสระแก้ว และจัดทำโครงการฯ เพื่อรองรับดำเนินงาน
2. ส่งพัฒนาศัภยภาพร่วมกับอาจารย์ที่ปรึกษาจาก กพร. จำนวน 2 ครั้ง
3. มอบนโยบาย และจัด Work shop ม.1 , ม.5 จำนวน 6 ครั้ง (สสจ+ สสอ.)

มาตรการ/โครงการ

มาตรการ

1. ประกาศเป็นนโยบายของจังหวัด กำหนดเป็นตัวชี้วัด ในเกณฑ์ คปสอ. ติดดาว
2. ใช้กลไกคณะทำงาน PMQA รายหมวด ในการขับเคลื่อนงานฯ
3. บูรณาการการจัดทำแผนพัฒนา PMQA ร่วมกับแผนยุทธศาสตร์ของ สธ./จังหวัด
4. ถอดบทเรียน เพื่อทำการปรับปรุงอย่างต่อเนื่อง

โครงการ

1. โครงการยกระดับการจัดบริการระดับปฐมภูมิ ทติยภูมิ ตติยภูมิ ให้มีคุณภาพเชื่อมโยงการพัฒนาชีวิตกลุ่มวัยและภัยสุขภาพแบบมีส่วนร่วม ปี 61

ร้อยละของโรงพยาบาลสังกัดกระทรวงสาธารณสุขมีคุณภาพมาตรฐาน ผ่านการรับรอง HA ชั้น 3

รพ.	สถานการณ์และเป้าหมายการพัฒนาปี 61						
	ปี 57	ปี 58	ปี 59	ปี 60	ปี 61		
					เป้า หมาย	ผลการ รับรอง	แผนการขอขึ้น รับรองฯ
รพร.สก.	3	r1	r1	r1	r2	30 ส.ค.61	มี.ค.61
คลองหาด	3	r1	r1	r1	r2	19 เม.ย.61	มี.ค.61
วังน้ำเย็น	3	r1	r1	r1	r2	26 ก.พ.61	รอกำหนดวันรับ จาก สรพ.
ตาพระยา	3	3e	3e	3e	1	19 ธ.ค.58	เม.ย.62
วัฒนานคร	3	3e	3e	3e	3	29 ต.ค.58	ก.พ.61
อรัญประเทศ	3	3	3	3e	3	29 มิ.ย.60	ม.ค.61
เขาคอร์รัจ	3	3	3	3e	3	8 ม.ค.60	ม.ค.61
วังสมบูรณ์	-	-	-	-	1	-	ม.ค.61
โคกสูง	-	-	-	-	1	-	ยื่นรับรองชั้น 1

กิจกรรมที่ดำเนินการ

1. แต่งตั้งคณะกรรมการและคณะทำงานฯ HA / 5 ระบบงานสำคัญที่มุ่งเน้น / มาตรฐานระบบบริการสุขภาพ/service plan และจัดทำโครงการฯ เพื่อรองรับดำเนินงาน
2. ประชุมคณะทำงานฯ HA เพื่อออกแบบ และตั้งเป้าหมายพัฒนาปี 61
3. รพ.จัดทำและส่งแผนพัฒนาฯ ระดับตามเป้าหมายปี 61
4. ส่งแผนพัฒนาฯ ให้ รอง นพ.สสจ. เพื่อใช้ประกอบลงเยี่ยมเสริมพลัง
5. ร่วมกับ QA พยาบาล จะจัดอบรม HA 1.บันทึกทางการแพทย์พยาบาล 130 คน วันที่ 20-21 ม.ค.61 และการจัดการข้อร้องเรียน 150 คน เดือน พ.ค.61 ณ รพ.แพทย์แผนไทยวัฒนานคร
6. ส่งบุคลากรทุก รพ. เข้าร่วมงาน HA National Forum วันที่ 13 -16 มี.ค.61 ณ อิมแพค เมืองทองธานี

หน่วยบริการ	ผลงาน ปี 61 (ต.ค.60 – 25 พ.ย.60)			
	เป้าหมาย	ผลงาน	ร้อยละ	สรุป
1.รพศ./รพท.	3 (รวม รพจ.สก.)	2 (รพร./ รพจ.สก.)	66.67	ไม่ ผ่าน
2.รพช.	5 (เป้าหมายยังได้ไม่รวม รพ.เปิดใหม่ 2 แห่ง)	2 (วนย./ คท.)	40	ไม่ ผ่าน

มาตรการ/โครงการ

มาตรการ

1. ประกาศเป็นนโยบายของจังหวัด กำหนดเป็นตัวชี้วัด คปสอ.ติดดาว
2. จัดทำคำสั่ง HA และมาตรฐานระบบบริการสุขภาพ รองรับ
3. ตั้งเป้าหมายยกระดับการพัฒนา รพ.
4. ใช้กลไก รอง นพ.สสจ.สก.(โชน) ลงเยี่ยมเสริมพลัง และให้ข้อเสนอแนะ
5. จัดทำแผนพัฒนาฯ ระดับการพัฒนาตามข้อเสนอของ สรพ. และรอง นพ.สสจ.สก. และถอดบทเรียน อย่างต่อเนื่อง

โครงการ

1. โครงการยกระดับการจัดการบริการระดับปฐมภูมิ ทุติยภูมิ ตติยภูมิ ให้มีคุณภาพเชื่อมโยงการพัฒนาชีวิตกลุ่มวัยและภัยสุขภาพแบบมีส่วนร่วม ปี 61

มอบนโยบาย +workshop

6 ครั้ง



สำนักงานสาธารณสุขจังหวัดสระแก้ว

SAKAE O PROVINCIAL PUBLIC HEALTH OFFICE

วิสัยทัศน์

"ต้นแบบการจัดการเมืองสาธารณสุขเขตตอนบนของประเทศไทยในระดับนานาชาติ
ระบบสุขภาพเข้มแข็ง ประชาชนและภาคีเป็นเจ้าของ ศูนย์เมืองแห่งสุขภาพที่ยั่งยืน"

สำนักงานสาธารณสุขจังหวัดสระแก้ว
SAKAE O PROVINCIAL HEALTH OFFICE



สสจ.สระแก้วจัดประชุมการพัฒนาคุณภาพ การบริหารจัดการองค์กรโดย PMQA

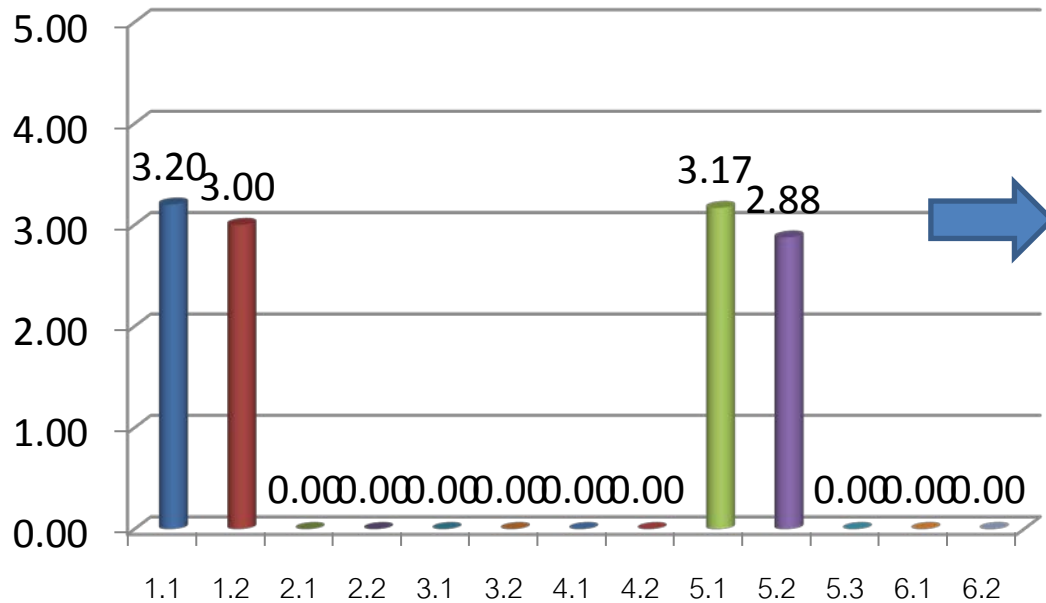
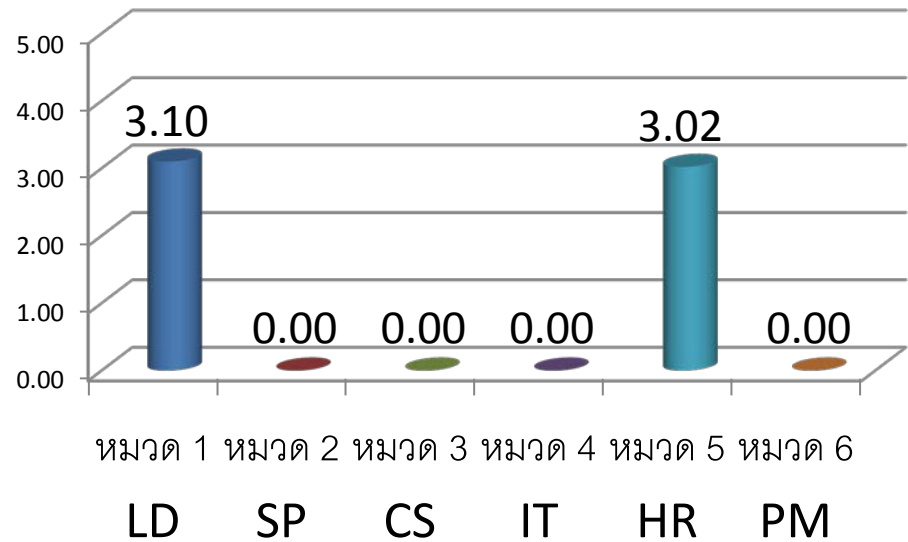
บายนี (8 ม.ค. 61) ที่ สสจ.สระแก้ว นายแพทย์อิริศ กตัญญูคานนท์ นายแพทย์สาธารณสุขจังหวัดสระแก้ว เป็นประธานเปิดการประชุมเชิงปฏิบัติการ และมอบนโยบายการพัฒนาคุณภาพการบริหารจัดการองค์กรโดยใช้เกณฑ์คุณภาพการบริหารจัดการภาครัฐ (PMQA) ในการจัดประชุมครั้งนี้เพื่อชี้แจงนโยบายการขับเคลื่อนตัวชี้วัดและร่วมกับออกแบบการดำเนินงานในภาพรวมจังหวัด เพื่อให้บรรลุเป้าหมายและตัวชี้วัดความสำเร็จในการดำเนินงานพัฒนาคุณภาพ



หมวด 1

1.1 การนำองค์การโดยผู้บริหารของ
ส่วนราชการ (3.20)

1.2 การกำกับดูแลองค์การและความ
รับผิดชอบต่อสังคม (3.00)



หมวด 5

5.1 สภาพแวดล้อมด้านบุคลากร
(3.17)

5.2 ความผูกพันของบุคลากร
(2.88)

ร้อยละของ รพ.สต. ในแต่ละอำเภอที่ผ่านเกณฑ์คุณภาพ รพ.สต.ติดดาว

สถานการณ์

จังหวัดสระแก้วมี รพ.สต. จำนวน 108 แห่ง
ดำเนินการประเมินตนเอง ครบทุกแห่ง 108ประเมินโดย
ทีมจังหวัด ผ่าน 29 แห่ง : ร้อยละ 26.85) = ผ่านเกณฑ์
เป้าหมาย

อำเภอที่ผ่านเกณฑ์น้อยกว่า ร้อยละ 25 ได้แก่ คลอง
หาด เขาคอกรรจ์ เมืองสระแก้ว วัฒนานคร

อำเภอ	จำนวน รพ.สต.	ผ่าน 5 ดาว	ร้อยละ
เขาคอกรรจ์	6	1	16.67
คลองหาด	9	1	11.11
โคกสูง	9	0	0.00
ตาพระยา	15	11	73.33
เมืองสระแก้ว	21	1	4.76
วังน้ำเย็น	5	4	80.00
วังสมบูรณ์	6	3	50.00
วัฒนานคร	21	4	19.05
อรัญประเทศ	16	4	25.00
รวม	108	29	26.85

จังหวัดสระแก้วมี รพ.สต. จำนวน 108 แห่ง ดำเนินการ
ประเมินตนเอง ครบทุกแห่ง 108ประเมินโดยทีมจังหวัด ผ่าน
29 แห่ง : ร้อยละ 26.85) = ผ่านเกณฑ์เป้าหมาย
อำเภอที่ผ่านเกณฑ์น้อยกว่า ร้อยละ 25 ได้แก่ คลองหาด เขา
คอกรรจ์ เมืองสระแก้ว วัฒนานคร

ผลการดำเนินงาน

ไม่มี รพ.สต.ผ่านเกณฑ์
เพิ่มขึ้น จากเดิม

- สื่อสารแจ้งเกณฑ์และแนวทางการดำเนินงาน
ให้กับ ทุก คปสอ.
- เตรียมการ จัดทำแนวปฏิบัติ ตามเกณฑ์
กำหนดผู้รับผิดชอบของกลุ่มงานใน สสจ.
สระแก้ว
- แต่งตั้งคณะกรรมการประเมิน ระดับจังหวัด
- พัฒนาทีมพี่เลี้ยงระดับ อำเภอ - ม.ค. 61
- เยี่ยมเสริมพลัง การดำเนินงาน - ม.ค. ก.พ. 61

35

ร้อยละของหน่วยบริการที่ประสบภาวะวิกฤติทางการเงิน (ระดับ 7 ไม่เกิน ร้อยละ 6)

OrgID	Org	Liquid Index						Status Index				Liquid Index	StatusIndex	Survival Index	Risk Scoring มกราคม 2561
		CR		QR		Cash		NWC		NI+Depreciation					
		≥ 1.5	ผลการวิเคราะห์	≥ 1	ผลการวิเคราะห์	≥ 0.8	ผลการวิเคราะห์	>0	ผลการวิเคราะห์	>0	ผลการวิเคราะห์				
10699	สมเด็จพระยุพราชสระแก้ว,รพช.	1.60	0	1.47	0	0.84	0	126,664,703.54	0	41,119,564.92	0	0	0	0	0
10866	คลองหาด,รพช.	2.11	0	2.00	0	1.18	0	32,029,964.84	0	19,348,408.65	0	0	0	0	0
10867	ตาพระยา,รพช.	2.25	0	2.13	0	1.88	0	34,369,268.88	0	20,674,114.62	0	0	0	0	0
10868	วังน้ำเย็น,รพช.	1.54	0	1.42	0	0.73	1	28,541,722.23	0	25,724,637.82	0	1	0	0	1
10869	วัฒนานคร,รพช.	1.36	1	1.23	0	1.01	0	16,496,656.06	0	12,513,775.24	0	1	0	0	1
10870	อรัญประเทศ,รพช.	1.61	0	1.48	0	1.01	0	45,244,049.59	0	46,631,092.74	0	0	0	0	0
13817	เขาฉกรรจ์,รพช.	2.73	0	2.60	0	2.44	0	45,952,559.57	0	26,050,189.57	0	0	0	0	0
28849	วังสมบูรณ์,รพช.	2.77	0	2.62	0	2.06	0	26,189,242.04	0	20,131,593.76	0	0	0	0	0
28850	โคกสูง,รพช.	1.53	0	1.36	0	1.34	0	10,955,679.09	0	18,736,592.35	0	0	0	0	0