



KPI 2561

งาน NCD

ตัวชี้วัดงาน NCD

ตัวชี้วัดที่ 10. ร้อยละของวัยทำงานอายุ 30-44 ปี มีค่าดัชนีมวลกายปกติ

ตัวชี้วัดที่ 19.1 อัตราผู้ป่วยเบาหวานรายใหม่จากกลุ่มเสี่ยงเบาหวาน

ตัวชี้วัดที่ 19.2 อัตรากลุ่มสงสัยป่วยความดันโลหิตสูงในเขตรับผิดชอบได้รับการวัดความดันโลหิตที่บ้าน

ตัวชี้วัดที่ 26.1 ร้อยละผู้ป่วยโรคเบาหวานที่ควบคุมระดับน้ำตาลได้ดี

ตัวชี้วัดที่ 26.2 ร้อยละผู้ป่วยโรคความดันโลหิตสูงที่ควบคุมความดันโลหิตได้ดี

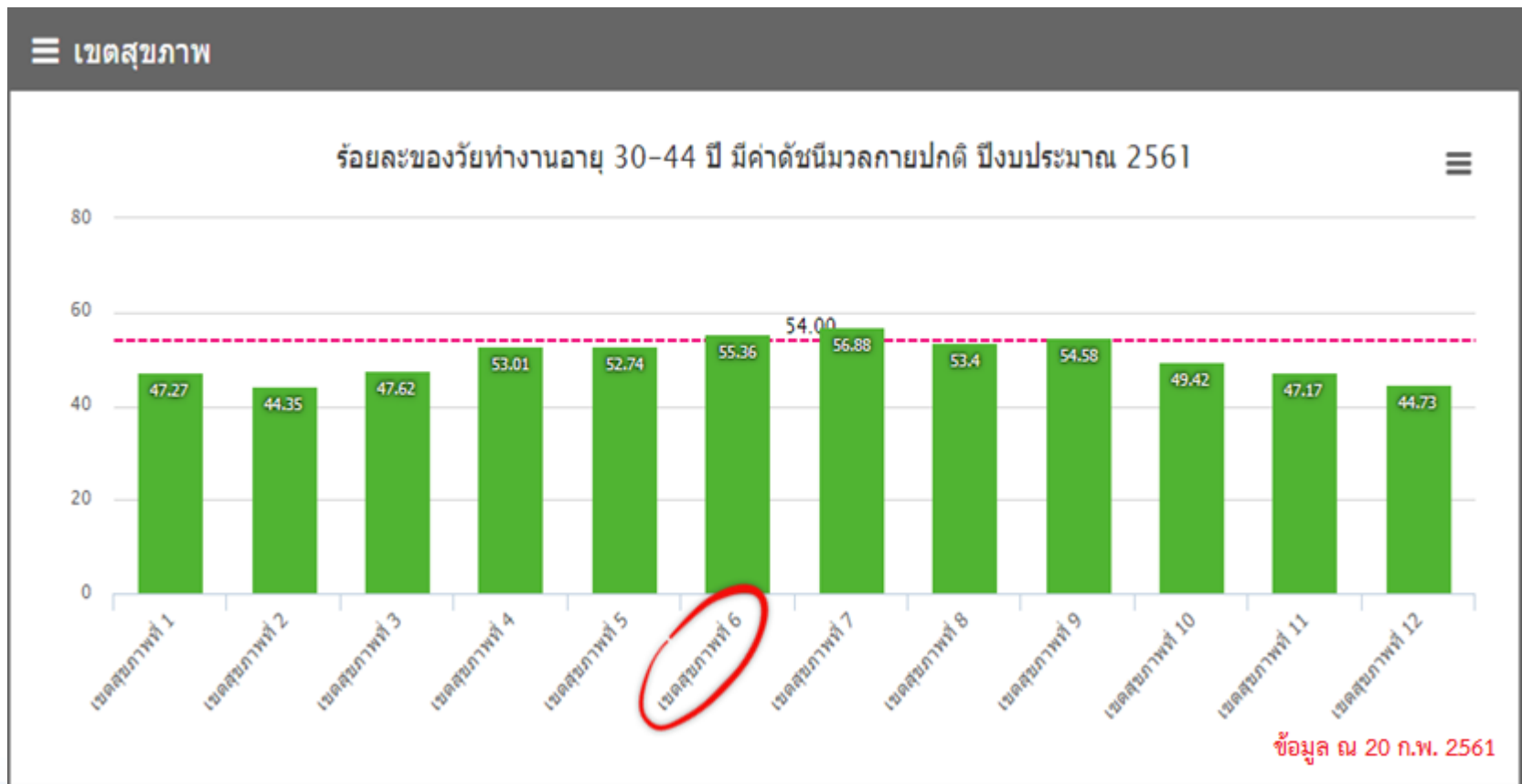
ตัวชี้วัดที่ 27. ร้อยละของผู้ป่วยเบาหวาน ความดันโลหิตสูงที่ขึ้นทะเบียนได้รับการประเมินโอกาสเสี่ยงต่อโรคหัวใจและหลอดเลือด (CVD Risk)

ตัวชี้วัดที่ 28. อัตราตายของผู้ป่วยในโรคหลอดเลือดสมอง

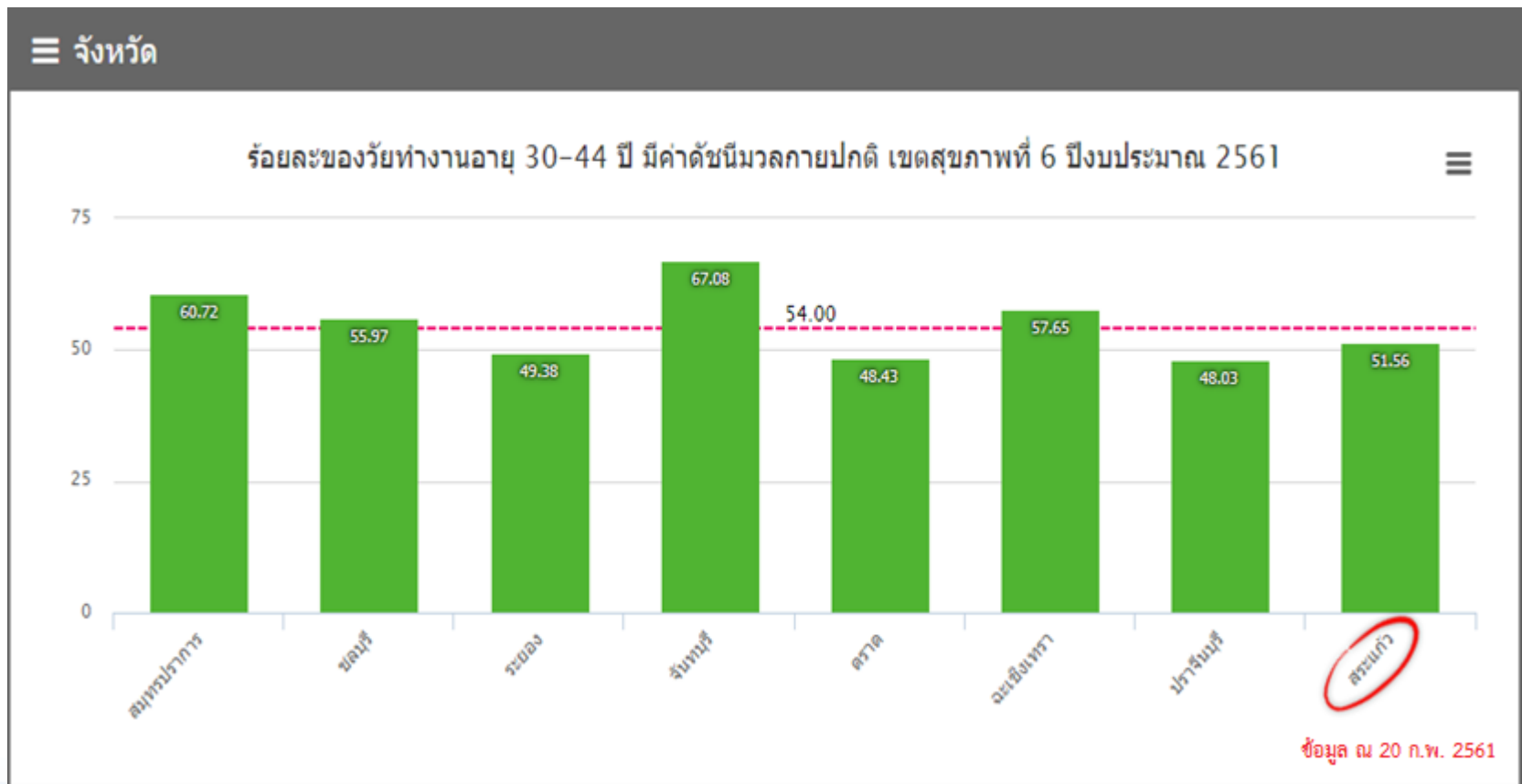
ตัวชี้วัดที่ 36. อัตราตายผู้ป่วยติดเชื้อในกระแสเลือดแบบรุนแรงชนิด community-acquired

ตัวชี้วัดที่ 43. KPI CKD 2.3 การชะลอความเสื่อมของไต ผู้ป่วยมีอัตราการลดลงของ eGFR < 4 ml/min/1.73 m²/yr

ผลงานตัวชี้วัดที่ 10. ร้อยละของวัยทำงาน อายุ 30-44 ปีมีค่าดัชนีมวลกายปกติ



ผลงานตัวชี้วัดที่ 10. ร้อยละของวัยทำงาน อายุ 30-44 ปีมีค่าดัชนีมวลกายปกติ (ต่อ)



ผลงานตัวชี้วัดที่ 10. ร้อยละของวัยทำงาน อายุ 30-44 ปีมีค่าดัชนีมวลกายปกติ (ต่อ)

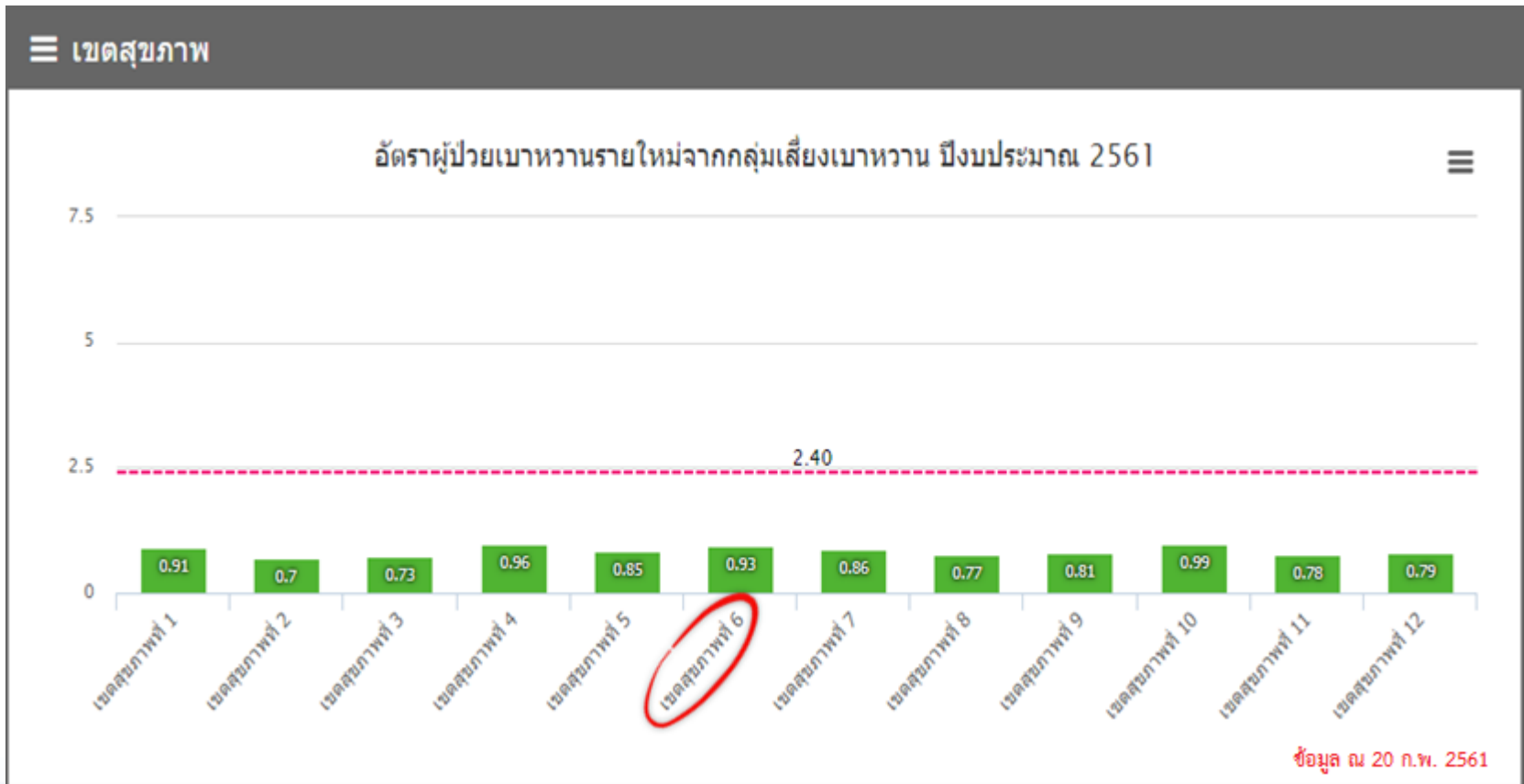
☰ อำเภอ

ร้อยละของวัยทำงานอายุ 30-44 ปี มีค่าดัชนีมวลกายปกติ เขตสุขภาพที่ 6 จังหวัดสระแก้ว ปีงบประมาณ 2561



ข้อมูล ณ 20 ก.พ. 2561

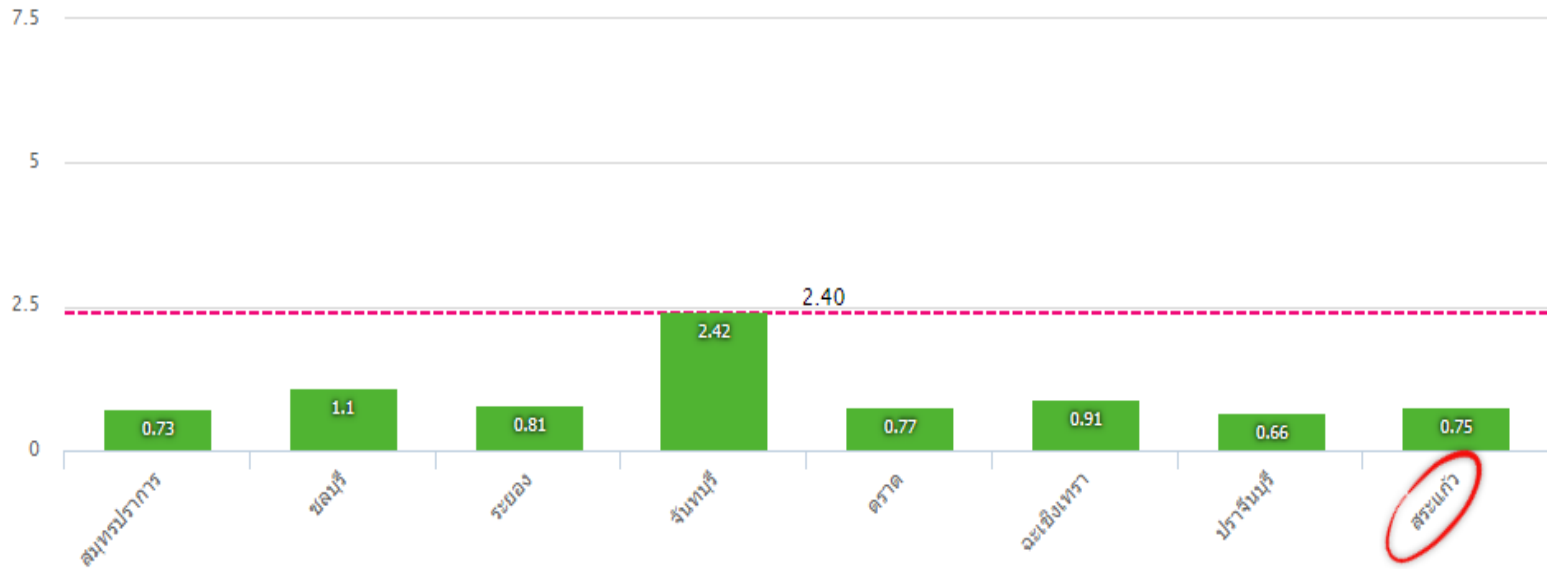
ผลงานตัวชี้วัดที่ 19.1 อัตราผู้ป่วยเบาหวานรายใหม่ จากกลุ่มเสี่ยงเบาหวาน



ผลงานตัวชี้วัดที่ 19.1 อัตราผู้ป่วยเบาหวานรายใหม่ จากกลุ่มเสี่ยงเบาหวาน (ต่อ)

≡ จังหวัด

อัตราผู้ป่วยเบาหวานรายใหม่จากกลุ่มเสี่ยงเบาหวาน เขตสุขภาพที่ 6 ปีงบประมาณ 2561

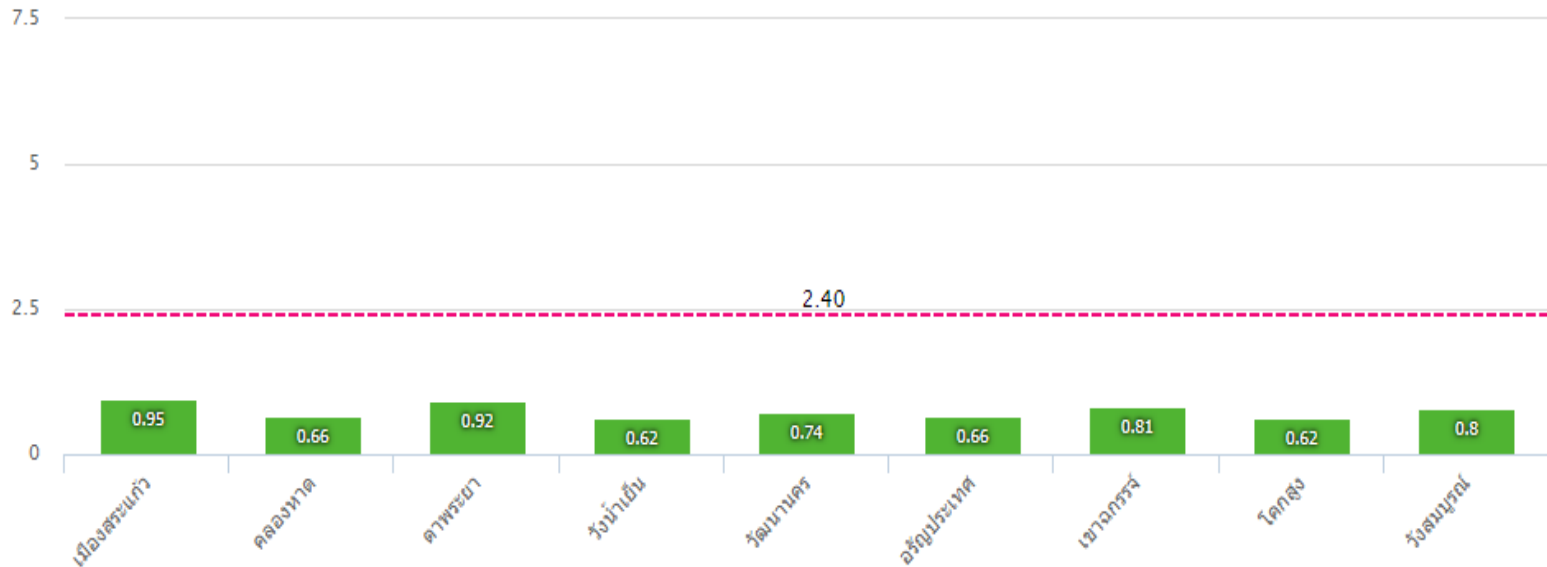


ข้อมูล ณ 20 ก.พ. 2561

ผลงานตัวชี้วัดที่ 19.1 อัตราผู้ป่วยเบาหวานรายใหม่ จากกลุ่มเสี่ยงเบาหวาน (ต่อ)

☰ อำเภอ

อัตราผู้ป่วยเบาหวานรายใหม่จากกลุ่มเสี่ยงเบาหวาน เขตสุขภาพที่ 6 จังหวัดสระแก้ว ปีงบประมาณ 2561

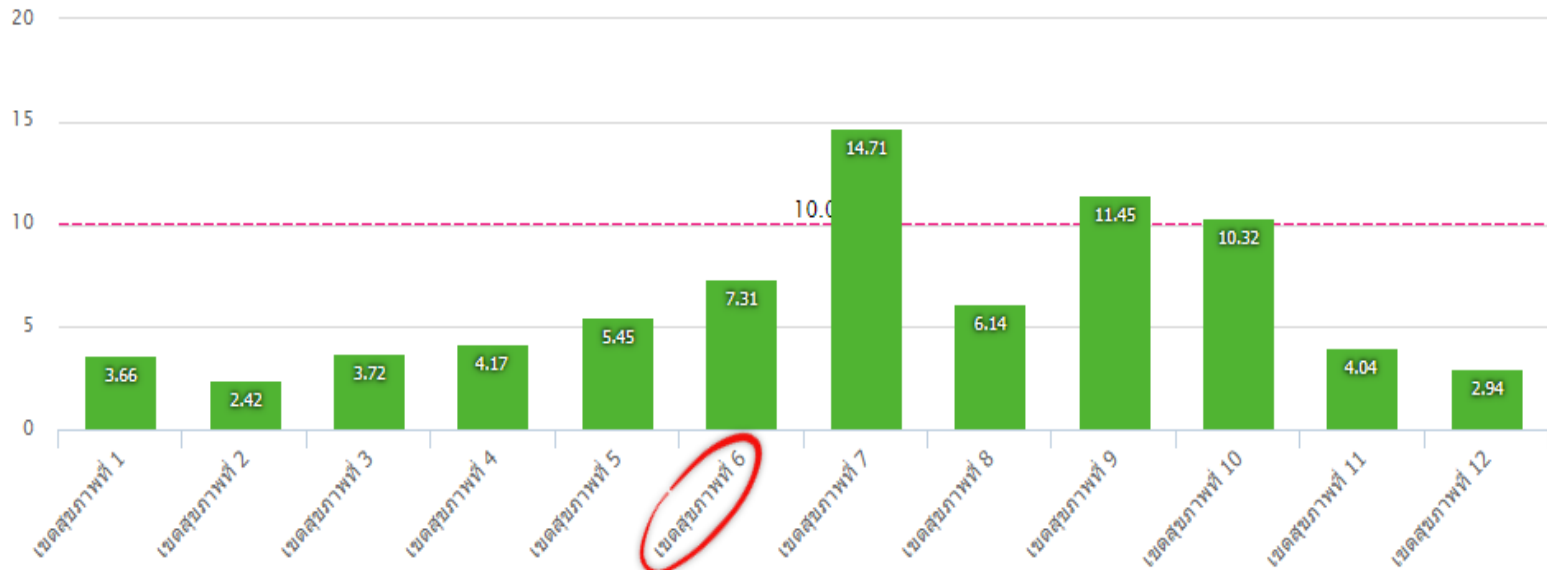


ข้อมูล ณ 20 ก.พ. 2561

ผลงานตัวชี้วัดที่ 19.2 อัตรากลุ่มสงสัยป่วยความดันโลหิตสูง ในเขตรับผิดชอบได้รับการวัดความดันโลหิตที่บ้าน

☰ เขตสุขภาพ

อัตรากลุ่มสงสัยป่วยความดันโลหิตสูงในเขตรับผิดชอบได้รับการวัดความดันโลหิตที่บ้าน ปีงบประมาณ 2561

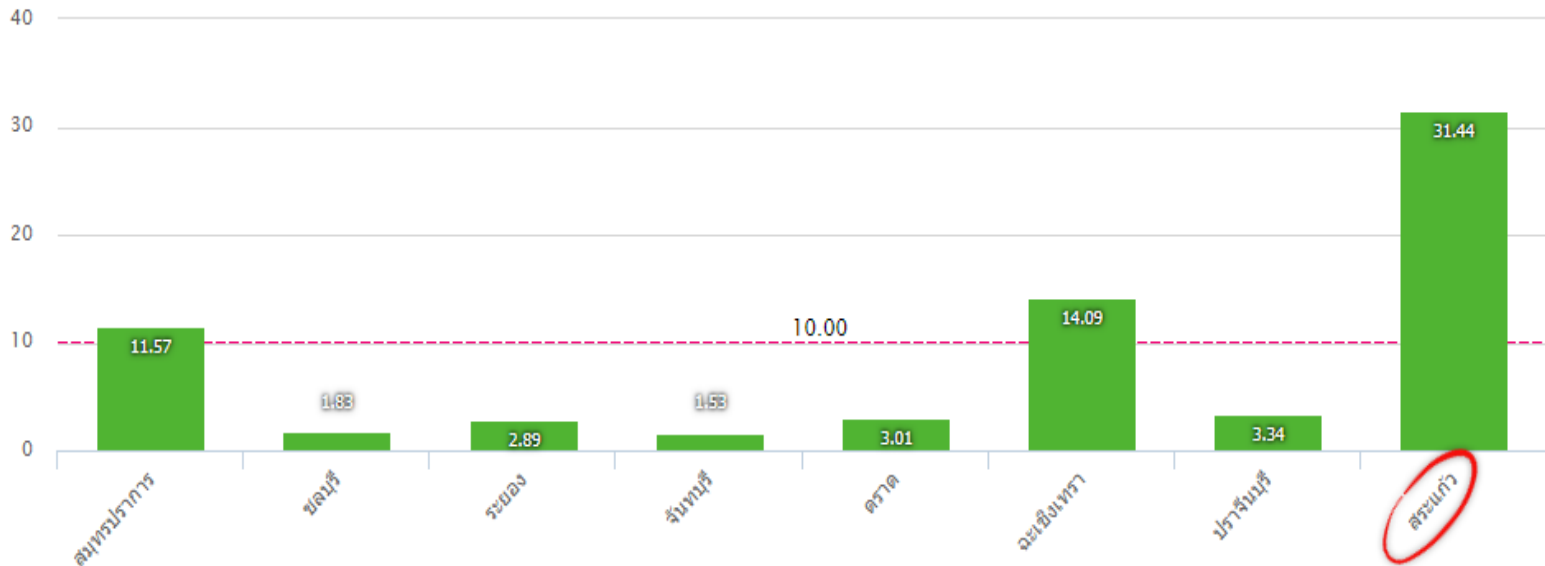


ข้อมูล ณ 20 ก.พ. 2561

ผลงานตัวชี้วัดที่ 19.2 อัตรากลุ่มสงสัยป่วยความดันโลหิตสูง ในเขตรับผิดชอบได้รับการวัดความดันโลหิตที่บ้าน (ต่อ)

≡ จังหวัด

อัตรากลุ่มสงสัยป่วยความดันโลหิตสูงในเขตรับผิดชอบได้รับการวัดความดันโลหิตที่บ้าน เขตสุขภาพที่ 6 ปีงบประมาณ 2561 ≡

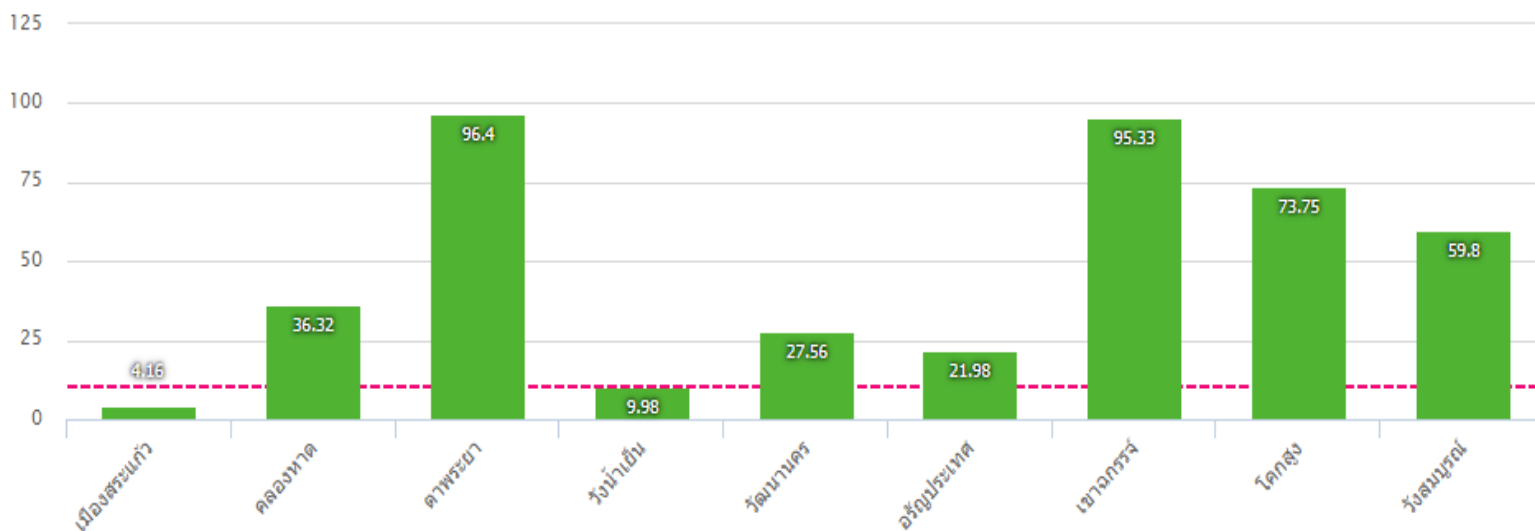


ข้อมูล ณ 20 ก.พ. 2561

ผลงานตัวชี้วัดที่ 19.2 อัตรากลุ่มสงสัยป่วยความดันโลหิตสูง ในเขตรับผิดชอบได้รับการวัดความดันโลหิตที่บ้าน (ต่อ)

☰ อำเภอ

อัตรากลุ่มสงสัยป่วยความดันโลหิตสูงในเขตรับผิดชอบได้รับการวัดความดันโลหิตที่บ้าน เขตสุขภาพที่ 6 จังหวัดสระแก้ว
ปีงบประมาณ 2561 ☰



ข้อมูล ณ 20 ก.พ. 2561

ผลงานตัวชี้วัดที่ 26.1 ร้อยละผู้ป่วยโรคเบาหวาน ที่ควบคุมระดับน้ำตาลได้ดี

☰ เขตสุขภาพ

ร้อยละผู้ป่วยโรคเบาหวานที่ควบคุมระดับน้ำตาลได้ดี ปีงบประมาณ 2561



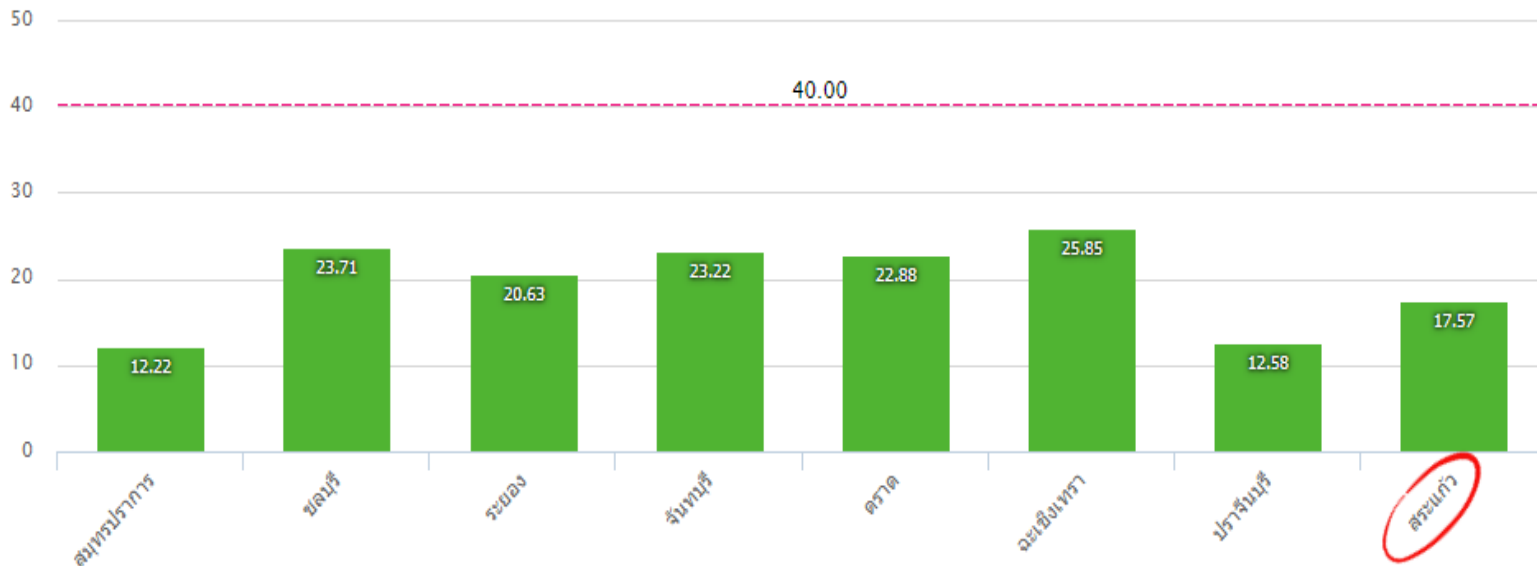
ข้อมูล ณ 20 ก.พ. 2561

ผลงานตัวชี้วัดที่ 26.1 ร้อยละผู้ป่วยโรคเบาหวาน ที่ควบคุมระดับน้ำตาลได้ดี (ต่อ)

≡ จังหวัด

ร้อยละผู้ป่วยโรคเบาหวานที่ควบคุมระดับน้ำตาลได้ดี เขตสุขภาพที่ 6 ปีงบประมาณ 2561

≡

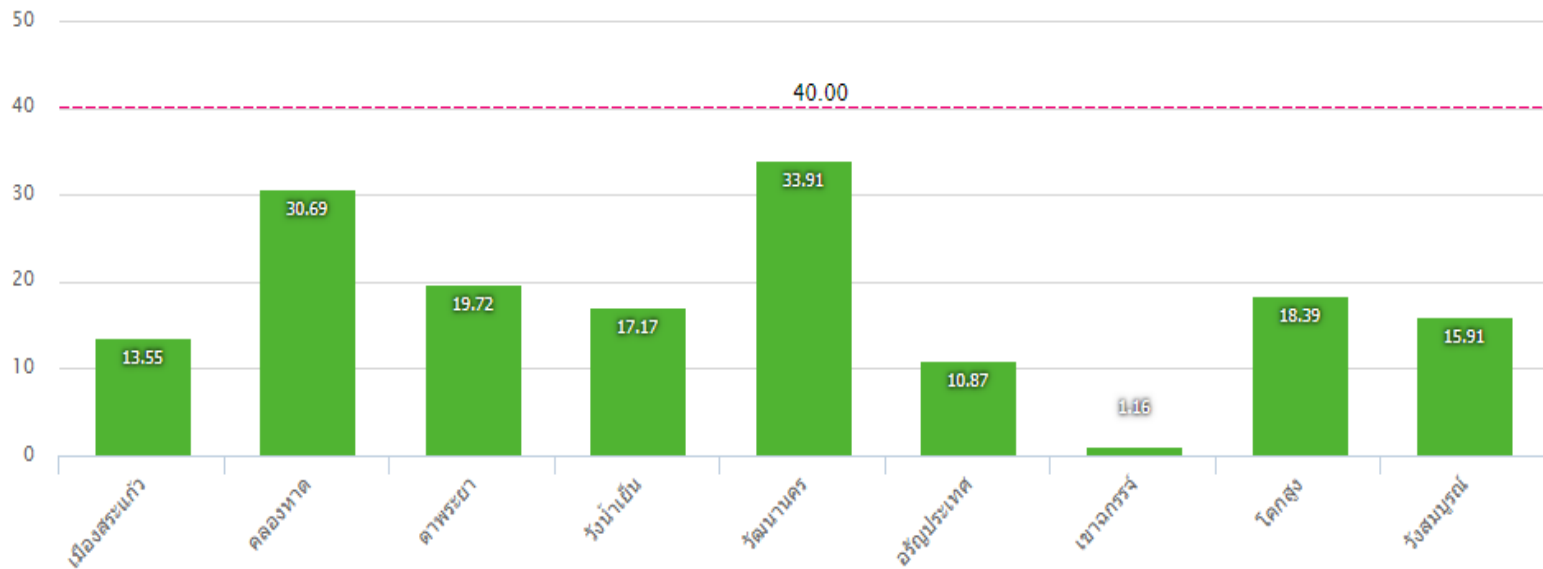


ข้อมูล ณ 20 ก.พ. 2561

ผลงานตัวชี้วัดที่ 26.1 ร้อยละผู้ป่วยโรคเบาหวาน ที่ควบคุมระดับน้ำตาลได้ดี (ต่อ)

☰ อำเภอ

ร้อยละผู้ป่วยโรคเบาหวานที่ควบคุมระดับน้ำตาลได้ดี เขตสุขภาพที่ 6 จังหวัดสระแก้ว ปีงบประมาณ 2561



ข้อมูล ณ 20 ก.พ. 2561

ผลงานตัวชี้วัดที่ 26.2 ร้อยละผู้ป่วยโรคความดันโลหิตสูง ที่ควบคุมความดันโลหิตได้ดี

☰ เขตสุขภาพ

ร้อยละผู้ป่วยโรคความดันโลหิตสูงที่ควบคุมความดันโลหิตได้ดี ปีงบประมาณ 2561

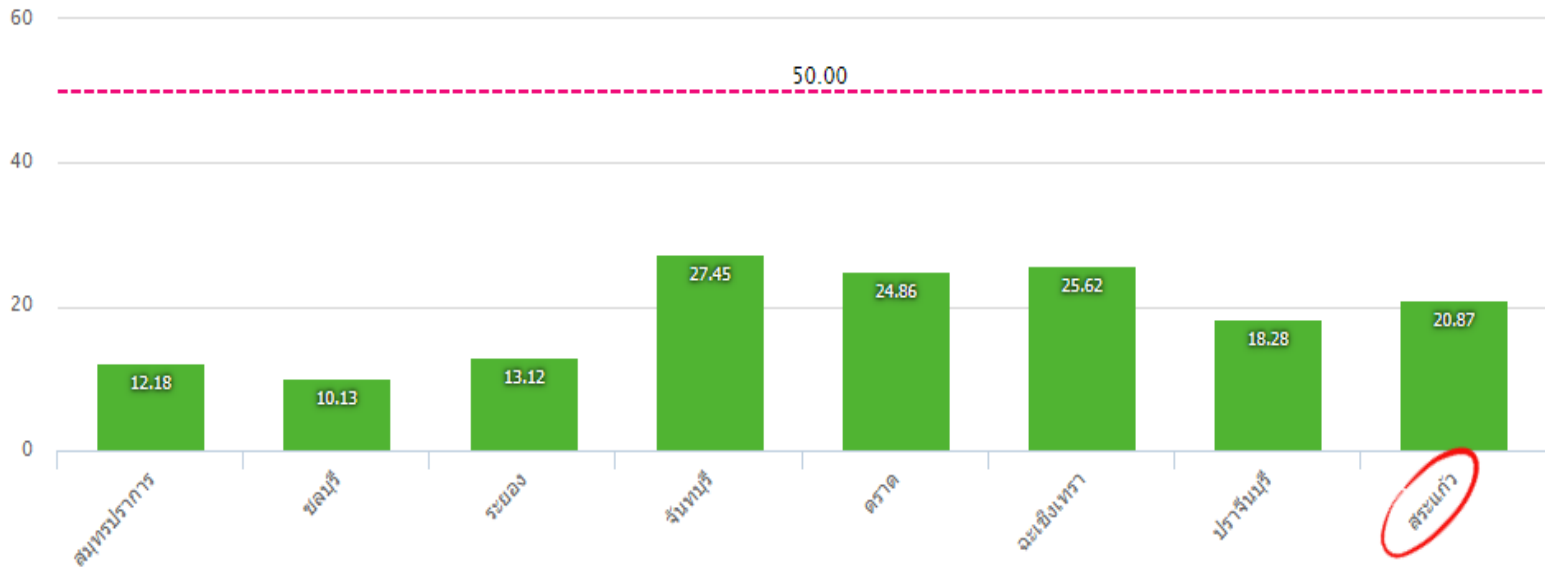


ข้อมูล ณ 20 ก.พ. 2561

ผลงานตัวชี้วัดที่ 26.2 ร้อยละผู้ป่วยโรคความดันโลหิตสูง ที่ควบคุมความดันโลหิตได้ดี (ต่อ)

≡ จังหวัด

ร้อยละผู้ป่วยโรคความดันโลหิตสูงที่ควบคุมความดันโลหิตได้ดี เขตสุขภาพที่ 6 ปีงบประมาณ 2561



ข้อมูล ณ 20 ก.พ. 2561

ผลงานตัวชี้วัดที่ 26.2 ร้อยละผู้ป่วยโรคความดันโลหิตสูง ที่ควบคุมความดันโลหิตได้ดี (ต่อ)

☰ อำเภอ

ร้อยละผู้ป่วยโรคความดันโลหิตสูงที่ควบคุมความดันโลหิตได้ดี เขตสุขภาพที่ 6 จังหวัดสระแก้ว ปีงบประมาณ 2561



ข้อมูล ณ 20 ก.พ. 2561

ผลงานตัวชี้วัดที่ 27. ร้อยละของผู้ป่วยเบาหวาน ความดันโลหิตสูง ที่ขึ้นทะเบียนได้รับการประเมินโอกาสเสี่ยงต่อโรคหัวใจและหลอดเลือด (CVD Risk)

☰ เขตสุขภาพ

ร้อยละของผู้ป่วยเบาหวาน ความดันโลหิตสูงที่ขึ้นทะเบียนได้รับการประเมินโอกาสเสี่ยงต่อโรคหัวใจและหลอดเลือด (CVD Risk) ปีงบประมาณ 2561 ☰



ข้อมูล ณ 20 ก.พ. 2561

ผลงานตัวชี้วัดที่ 27. ร้อยละของผู้ป่วยเบาหวาน ความดันโลหิตสูง ที่ขึ้นทะเบียนได้รับการประเมินโอกาสเสี่ยงต่อโรคหัวใจ และหลอดเลือด (CVD Risk) (ต่อ)

≡ จังหวัด

ร้อยละของผู้ป่วยเบาหวาน ความดันโลหิตสูงที่ขึ้นทะเบียนได้รับการประเมินโอกาสเสี่ยงต่อโรคหัวใจและหลอดเลือด (CVD Risk) เขตสุขภาพที่ 6 ปีงบประมาณ 2561

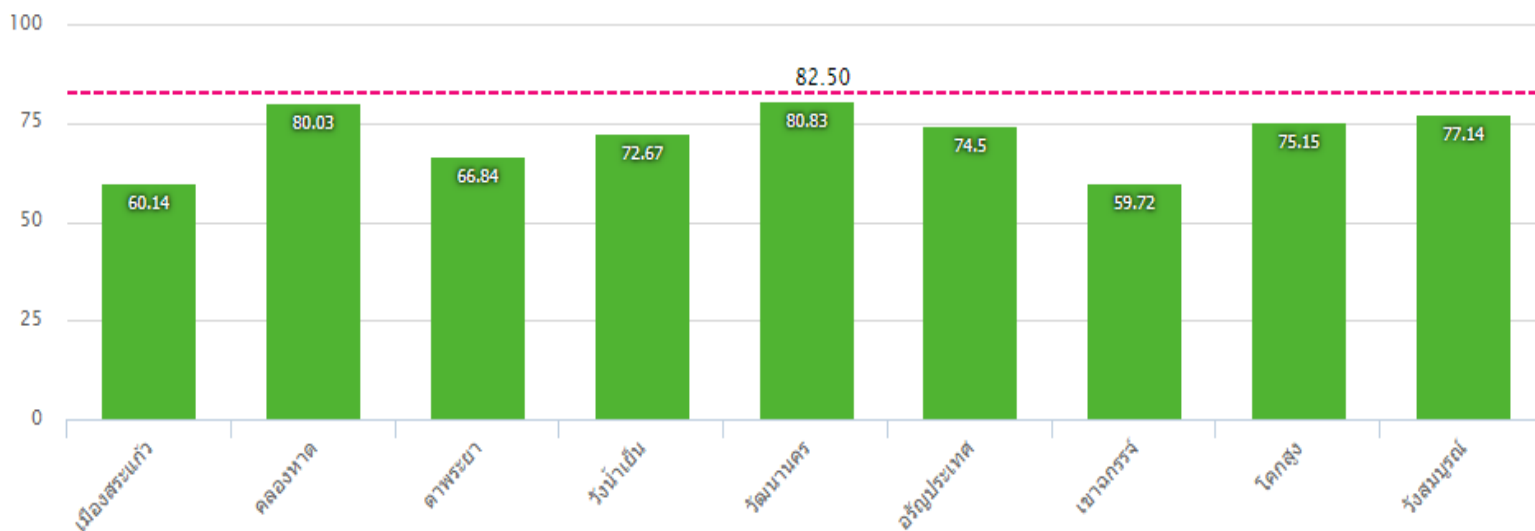


ข้อมูล ณ 20 ก.พ. 2561

ผลงานตัวชี้วัดที่ 27. ร้อยละของผู้ป่วยเบาหวาน ความดันโลหิตสูง ที่ขึ้นทะเบียนได้รับการประเมินโอกาสเสี่ยงต่อโรคหัวใจ และหลอดเลือด (CVD Risk) (ต่อ)

☰ อำเภอ

ร้อยละของผู้ป่วยเบาหวาน ความดันโลหิตสูงที่ขึ้นทะเบียนได้รับการประเมินโอกาสเสี่ยงต่อโรคหัวใจและหลอดเลือด (CVD Risk) เขตสุขภาพที่ 6 จังหวัดสระแก้ว ปีงบประมาณ 2561



ข้อมูล ณ 20 ก.พ. 2561

ผลงานตัวชี้วัดที่ 28. อัตราตายของผู้ป่วย ในโรคหลอดเลือดสมอง

☰ เขตสุขภาพ

อัตราตายของผู้ป่วยในโรคหลอดเลือดสมอง ปีงบประมาณ 2561

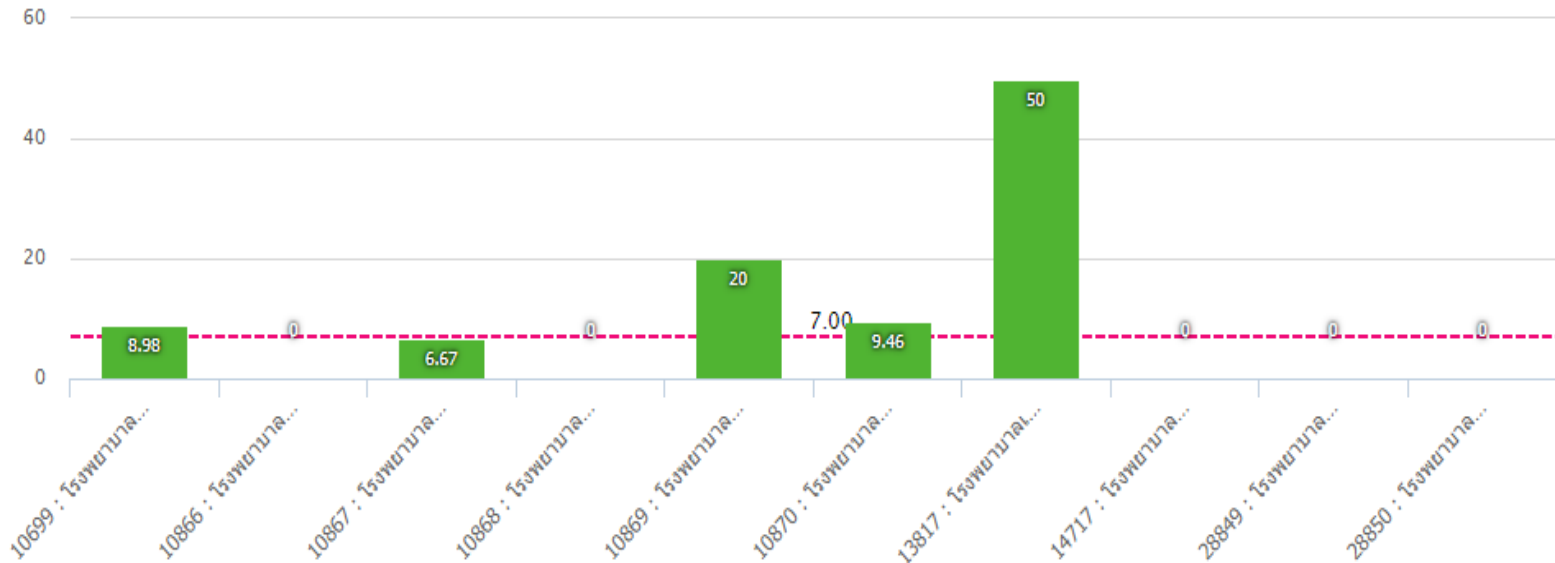


ข้อมูล ณ 20 ก.พ. 2561

ผลงานตัวชี้วัดที่ 28. อัตราตายของผู้ป่วย ในโรคหลอดเลือดสมอง (ต่อ)

☰ โรงพยาบาล

อัตราตายของผู้ป่วยในโรคหลอดเลือดสมอง เขตสุขภาพที่ 6 จังหวัดสระแก้ว ปีงบประมาณ 2561



ข้อมูล ณ 20 ก.พ. 2561

ผลงานตัวชี้วัดที่ 36. อัตราตายผู้ป่วยติดเชื้อ ในกระแสเลือดแบบรุนแรงชนิด community-acquired

☰ เขตสุขภาพ

อัตราตายผู้ป่วยติดเชื้อในกระแสเลือดแบบรุนแรงชนิด community-acquired ปีงบประมาณ 2561

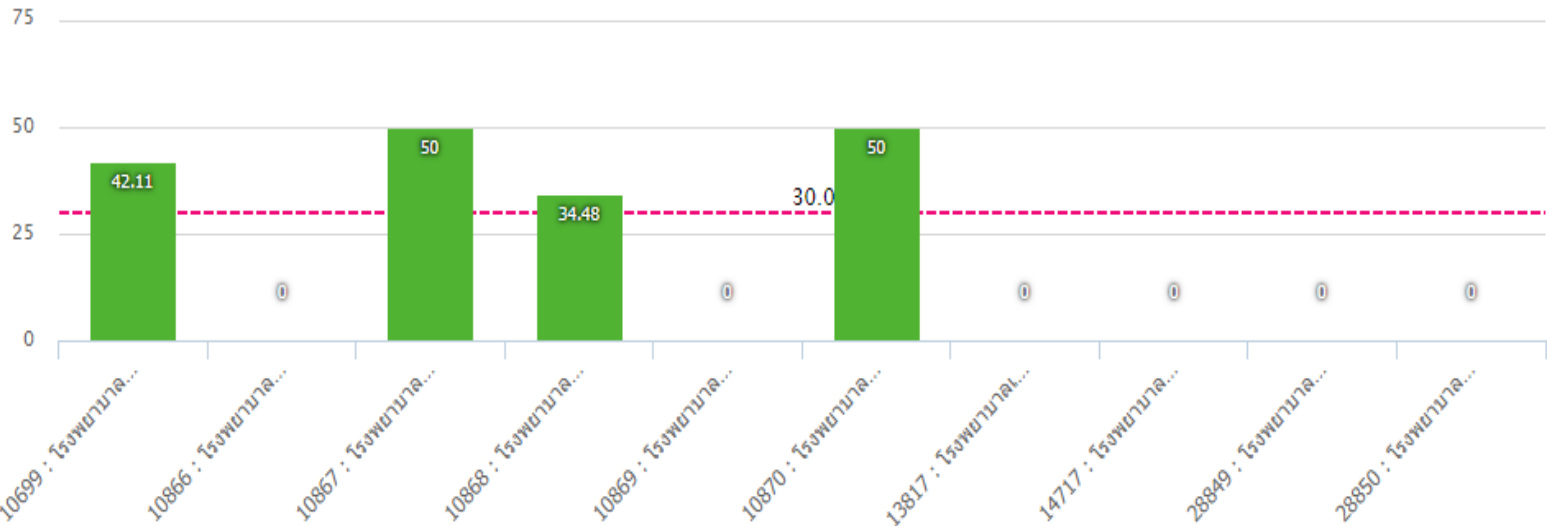


ข้อมูล ณ 20 ก.พ. 2561

ผลงานตัวชี้วัดที่ 36. อัตราตายผู้ป่วยติดเชื้อใน กระแสเลือดแบบรุนแรงชนิด community-acquired (ต่อ)

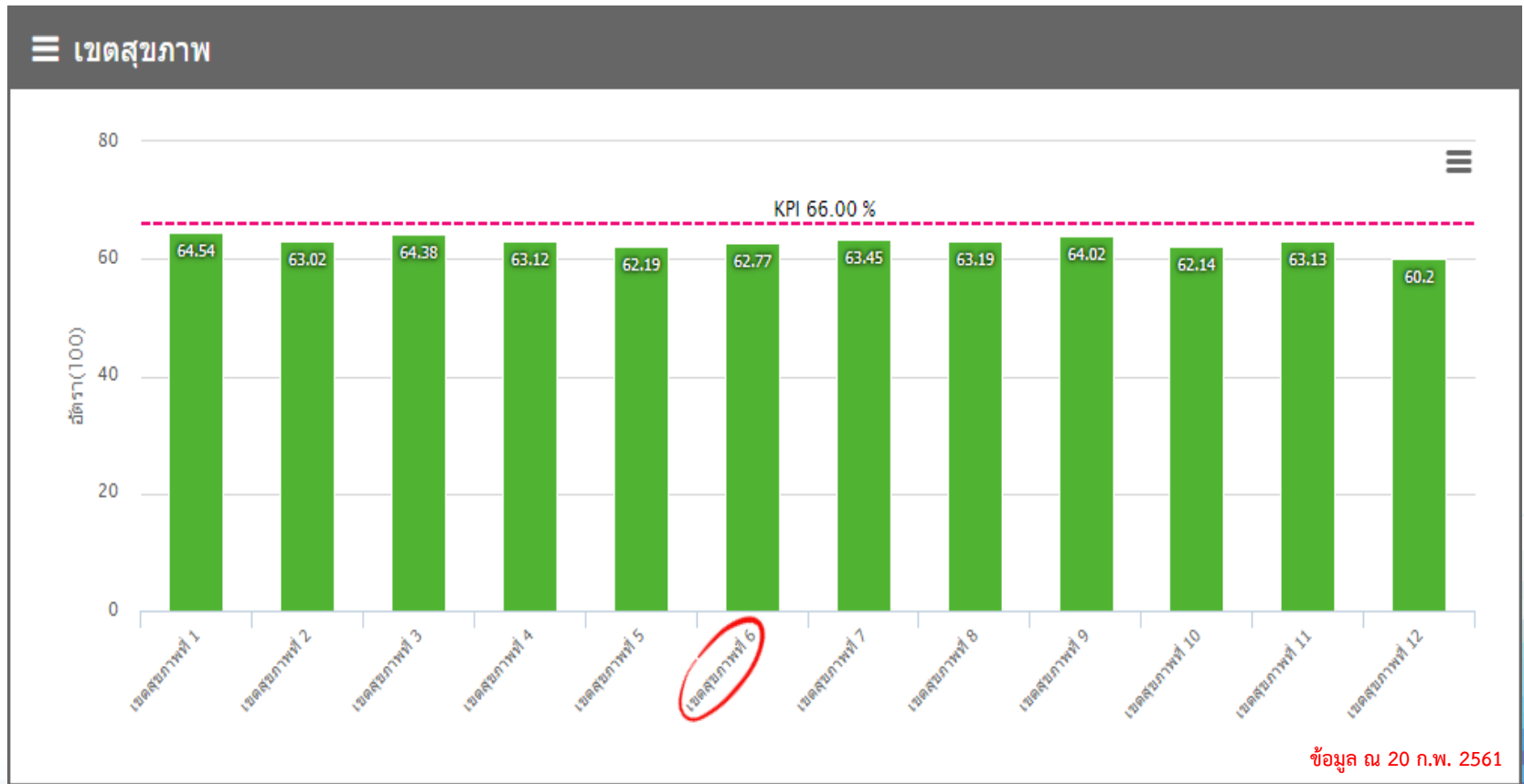
☰ โรงพยาบาล

อัตราตายผู้ป่วยติดเชื้อในกระแสเลือดแบบรุนแรงชนิด community-acquired เขตสุขภาพที่ 6 จังหวัดสระแก้ว ปีงบประมาณ ☰
2561



ข้อมูล ณ 20 ก.พ. 2561

ผลงานตัวชี้วัดที่ 43. KPI CKD 2.3 การชะลอความเสื่อมของไต ผู้ป่วยมีอัตราการลดลงของ eGFR < 4 ml/min/1.73 m²/yr



ผลงานตัวชี้วัดที่ 43.KPI CKD 2.3 การชะลอความเสื่อมของไต ผู้ป่วยมีอัตราการลดลงของ eGFR < 4 mL/min/1.73 m²/yr (ต่อ)

Service Plan

