



# KPI 2561

## งานอนามัยแม่และเด็ก

# ผลงานตัวชี้วัดที่ 3. ร้อยละของเด็กอายุ 0-5 ปี ที่มีพัฒนาการสมวัย

☰ เขตสุขภาพ

ร้อยละของเด็กอายุ 0-5 ปี มีพัฒนาการสมวัย ปีงบประมาณ 2561



ข้อมูล ณ 21 ก.พ. 2561

# ผลงานตัวชี้วัดที่ 3. ร้อยละของเด็กอายุ 0-5 ปี ที่มีพัฒนาการสมวัย (ต่อ)

≡ จังหวัด

ร้อยละของเด็กอายุ 0-5 ปี มีพัฒนาการสมวัย เขตสุขภาพที่ 6 ปีงบประมาณ 2561



ข้อมูล ณ 21 ก.พ. 2561

# ผลงานตัวชี้วัดที่ 3. ร้อยละของเด็กอายุ 0-5 ปี ที่มีพัฒนาการสมวัย (ต่อ)

☰ อำเภอ

ร้อยละของเด็กอายุ 0-5 ปี มีพัฒนาการสมวัย เขตสุขภาพที่ 6 จังหวัดสระแก้ว ปีงบประมาณ 2561



ข้อมูล ณ 21 ก.พ. 2561

# ผลงานตัวชี้วัดที่ 4. ร้อยละของเด็กอายุ 0-5 ปี สูงดีสมส่วนและส่วนสูงเฉลี่ยที่อายุ 5 ปี

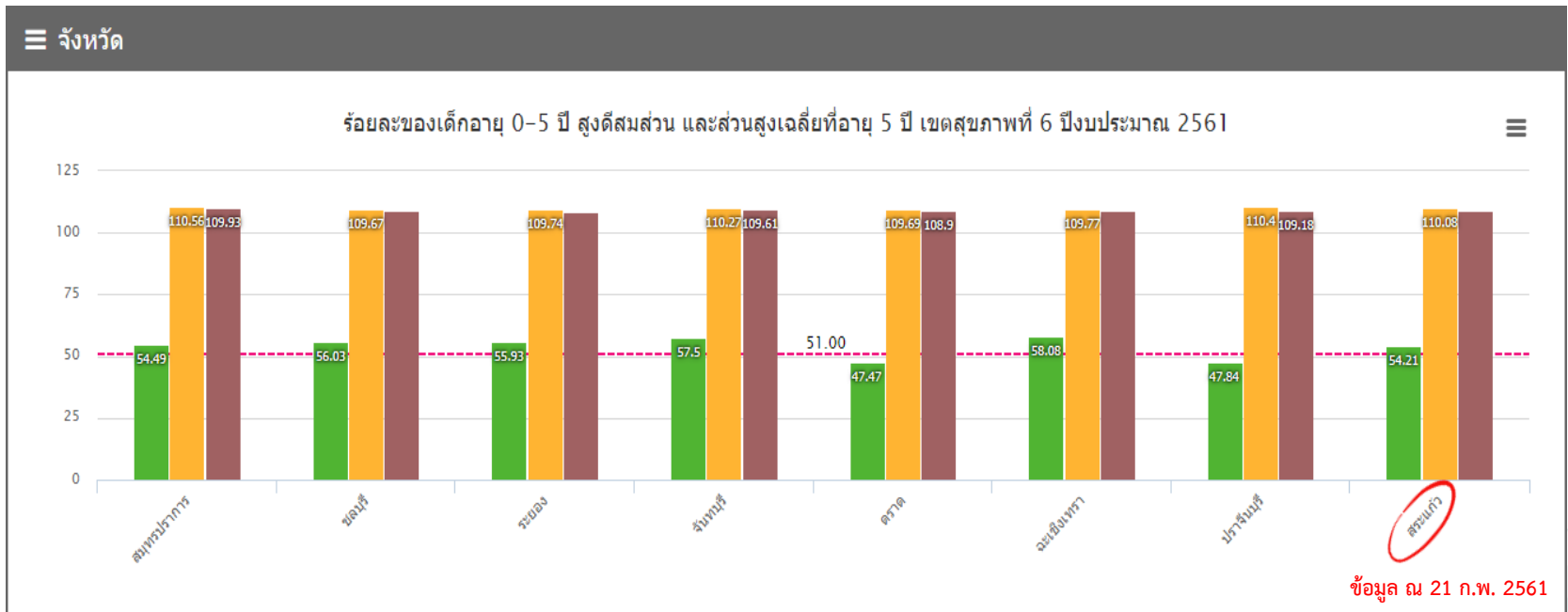
☰ เขตสุขภาพ

ร้อยละของเด็กอายุ 0-5 ปี สูงดีสมส่วน และส่วนสูงเฉลี่ยที่อายุ 5 ปี ปีงบประมาณ 2561



ข้อมูล ณ 21 ก.พ. 2561

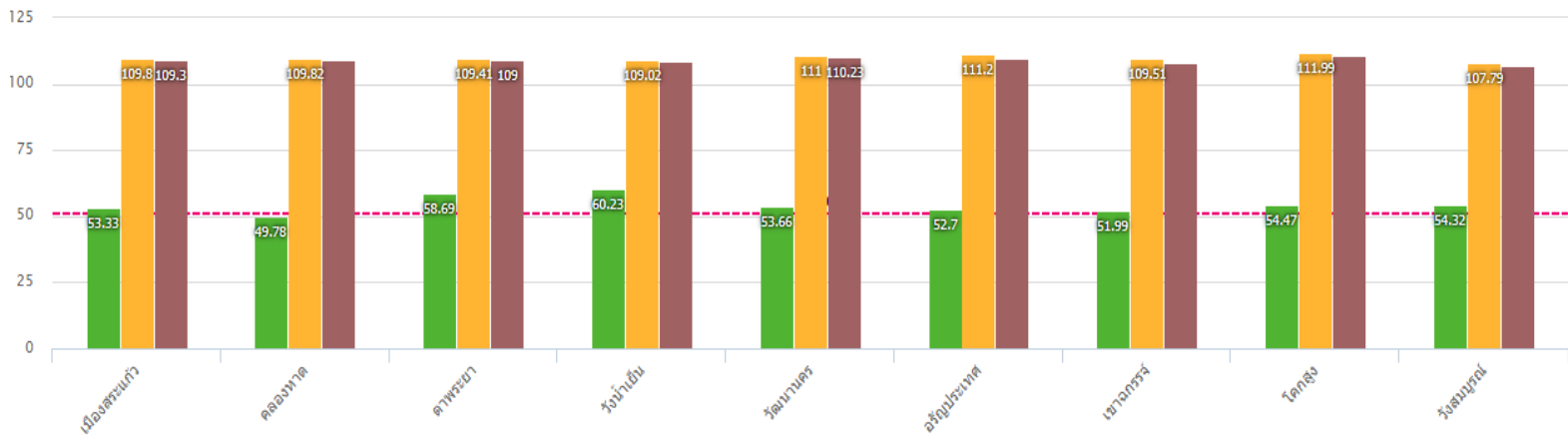
# ผลงานตัวชี้วัดที่ 4. ร้อยละของเด็กอายุ 0-5 ปี สูงดีสมส่วนและส่วนสูงเฉลี่ยที่อายุ 5 ปี (ต่อ)



# ผลงานตัวชี้วัดที่ 4. ร้อยละของเด็กอายุ 0-5 ปี สูงดีสมส่วนและส่วนสูงเฉลี่ยที่อายุ 5 ปี (ต่อ)

☰ อำเภอ

ร้อยละของเด็กอายุ 0-5 ปี สูงดีสมส่วน และส่วนสูงเฉลี่ยที่อายุ 5 ปี เขตสุขภาพที่ 6 จังหวัดสระแก้ว ปีงบประมาณ 2561



ข้อมูล ณ 21 ก.พ. 2561

# ผลงานตัวชี้วัดที่ 6. ร้อยละของเด็กวัยเรียน สูงดีสมส่วน

☰ เขตสุขภาพ

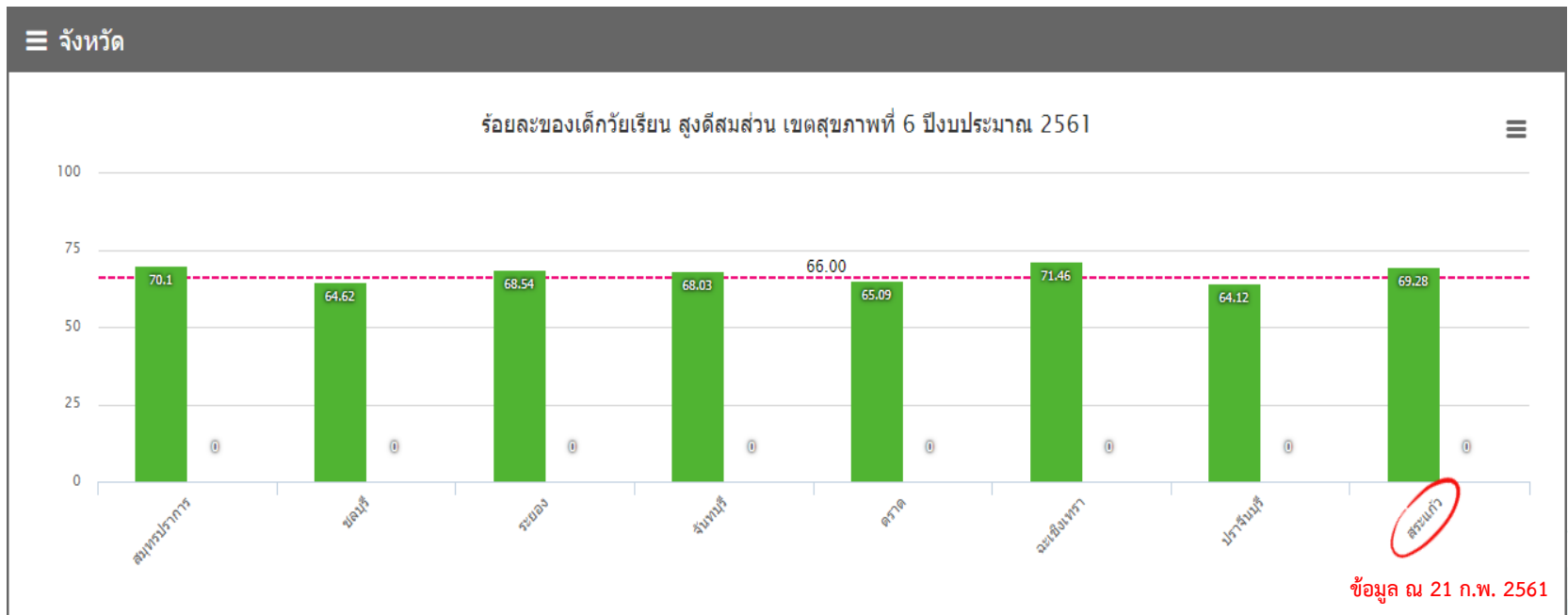
ร้อยละของเด็กวัยเรียน สูงดีสมส่วน ปีงบประมาณ 2561



ข้อมูล ณ 21 ก.พ. 2561



# ผลงานตัวชี้วัดที่ 6. ร้อยละของเด็กวัยเรียน สูงดีสมส่วน (ต่อ)



# ผลงานตัวชี้วัดที่ 6. ร้อยละของเด็กวัยเรียน สูงดีสมส่วน (ต่อ)

☰ อำเภอ

ร้อยละของเด็กวัยเรียน สูงดีสมส่วน เขตสุขภาพที่ 6 จังหวัดสระแก้ว ปีงบประมาณ 2561



ข้อมูล ณ 21 ก.พ. 2561

# ผลงานตัวชี้วัดที่ 9. การเฝ้าระวังอัตราการคลอดมีชีพ ในหญิงอายุ 15-19 ปี

เขตสุขภาพ	คำนวณค่า Adjust(a) จากสูตรคำนวณ					จำนวนประชากรหญิง 15-19 ปีในเขตรับผิดชอบ (B)
	15-19_MOI (คน)	Birth_MOI (คน)	15-19_HDC (คน)	Birth_HDC (คน)	Adjust (a)	
เขตสุขภาพที่ 1	167,718	5,714	147,829	3,648	1.38	129,092
เขตสุขภาพที่ 2	113,328	4,915	95,624	3,213	1.29	89,935
เขตสุขภาพที่ 3	91,391	4,073	78,638	3,087	1.14	73,490
เขตสุขภาพที่ 4	163,848	7,197	155,791	4,044	1.69	138,300
เขตสุขภาพที่ 5	163,623	8,258	153,123	5,169	1.50	136,367
<b>เขตสุขภาพที่ 6</b>	194,718	10,249	188,954	5,436	1.83	168,963
เขตสุขภาพที่ 7	169,592	6,262	159,873	5,181	1.14	139,994
เขตสุขภาพที่ 8	190,692	8,244	179,900	6,382	1.22	168,557
เขตสุขภาพที่ 9	227,525	9,903	196,318	6,941	1.23	188,590
เขตสุขภาพที่ 10	162,715	6,391	144,675	3,885	1.46	138,329
เขตสุขภาพที่ 11	151,150	6,930	138,441	3,990	1.59	124,899
เขตสุขภาพที่ 12	187,814	6,952	166,471	4,879	1.26	ข้อมูล ณ 21 ก.พ. 2561 159,934

# ผลงานตัวชี้วัดที่ 9. การเฝ้าระวังอัตราการคลอดมีชีพ ในหญิงอายุ 15-19 ปี (ต่อ)

จังหวัด	คำนวณค่า Adjust(a) จากสูตรคำนวณ					จำนวนประชากรหญิง 15-19 ปีในเขตรับผิดชอบ (B)
	15-19_MOI (คน)	Birth_MOI (คน)	15-19_HDC (คน)	Birth_HDC (คน)	Adjust (a)	
สมุทรปราการ	42,409	1,752	45,171	1,045	1.79	38,523
ชลบุรี	47,395	3,096	48,616	1,315	2.42	41,310
ระยอง	23,192	1,432	19,950	646	1.91	20,010
จันทบุรี	17,476	833	14,787	414	1.70	13,839
ตราด	6,899	332	5,718	226	1.22	5,141
ฉะเชิงเทรา	22,649	1,090	22,556	658	1.65	20,223
ปราจีนบุรี	15,734	805	14,757	464	1.63	13,741
<b>สระแก้ว</b>	18,964	909	17,399	668	1.25	ข้อมูล ณ 21 ก.พ. 2561 16,176

# ผลงานตัวชี้วัดที่ 12. ร้อยละของ Healthy Ageing

☰ เขตสุขภาพ

ร้อยละของ Healthy Ageing ปีงบประมาณ 2561

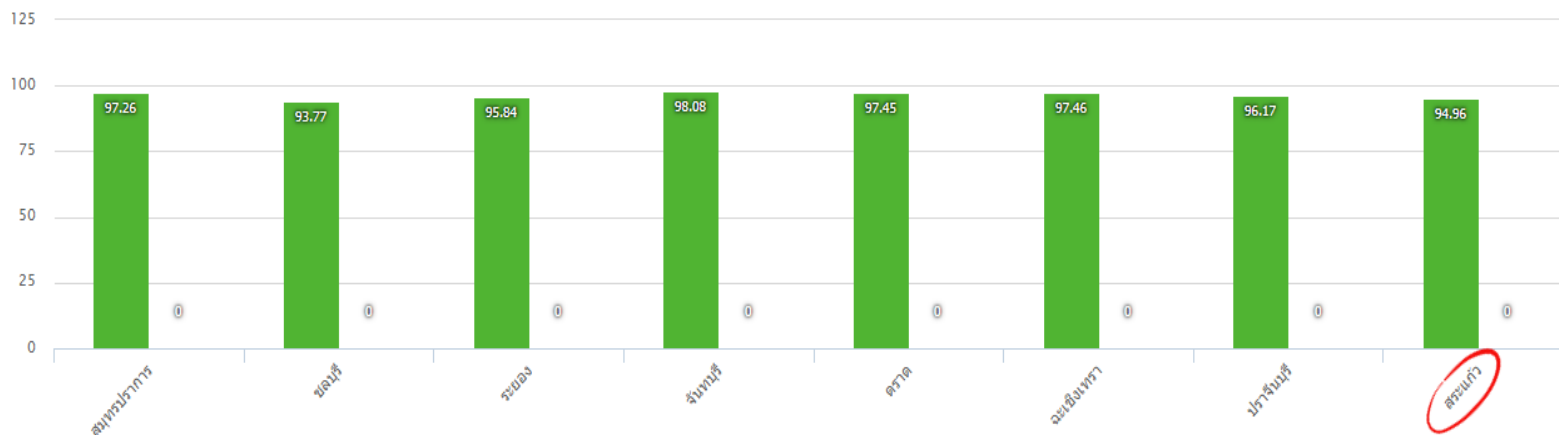


ข้อมูล ณ 21 ก.พ. 2561

# ผลงานตัวชี้วัดที่ 12. ร้อยละของ Healthy Ageing (ต่อ)

≡ จังหวัด

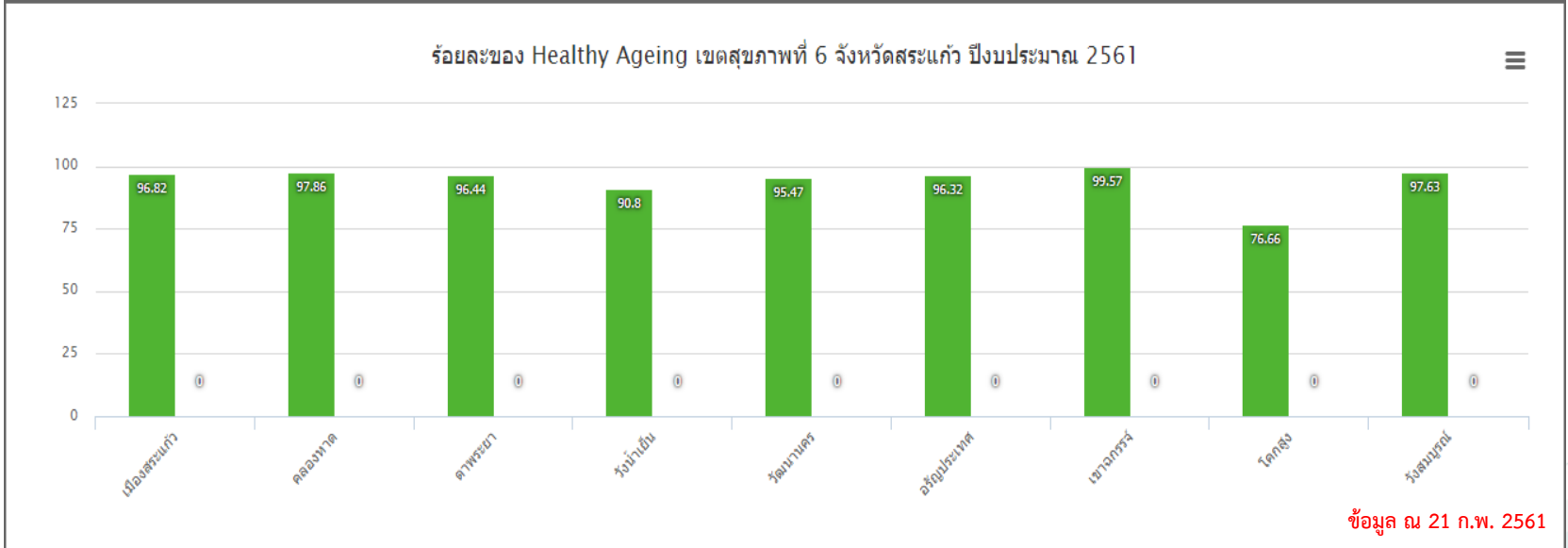
ร้อยละของ Healthy Ageing เขตสุขภาพที่ 6 ปีงบประมาณ 2561



ข้อมูล ณ 21 ก.พ. 2561

# ผลงานตัวชี้วัดที่ 12. ร้อยละของ Healthy Ageing (ต่อ)

☰ อำเภอ



# ผลงานตัวชี้วัดที่ 17. อัตราการเสียชีวิตจากการจมน้ำ ของเด็กอายุต่ำกว่า 15 ปี

☰ เขตสุขภาพ

อัตราการเสียชีวิตจากการจมน้ำของเด็กอายุต่ำกว่า 15 ปี ปีงบประมาณ 2561



ข้อมูล ณ 21 ก.พ. 2561



# ผลงานตัวชี้วัดที่ 31. อัตราตายทารกแรกเกิด อายุน้อยกว่าหรือเท่ากับ 28 วัน

☰ เขตสุขภาพ

อัตราตายทารกแรกเกิด อายุน้อยกว่าหรือเท่ากับ 28 วัน ปีงบประมาณ 2561

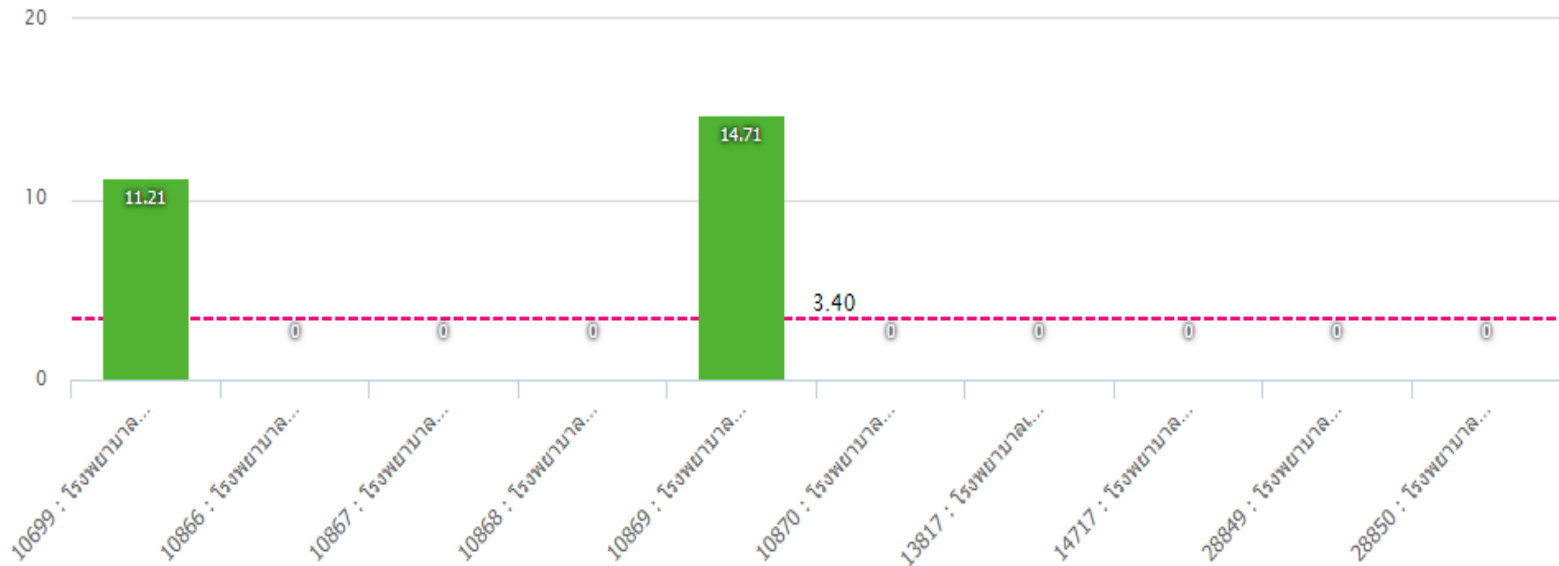


ข้อมูล ณ 21 ก.พ. 2561

# ผลงานตัวชี้วัดที่ 31. อัตราตายทารกแรกเกิด อายุน้อยกว่าหรือเท่ากับ 28 วัน (ต่อ)

☰ โรงพยาบาล

อัตราตายทารกแรกเกิด อายุน้อยกว่าหรือเท่ากับ 28 วัน เขตสุขภาพที่ 6 จังหวัดสระแก้ว ปีงบประมาณ 2561



ข้อมูล ณ 21 ก.พ. 2561