



KPI 2561

งานแพทย์แผนไทย

ผลงานตัวชี้วัดที่ 33. ร้อยละของผู้ป่วยนอกได้รับบริการ การแพทย์แผนไทยและการแพทย์ทางเลือก

☰ เขตสุขภาพ

ร้อยละของผู้ป่วยนอกได้รับบริการการแพทย์แผนไทยและการแพทย์ทางเลือก ปีงบประมาณ 2561

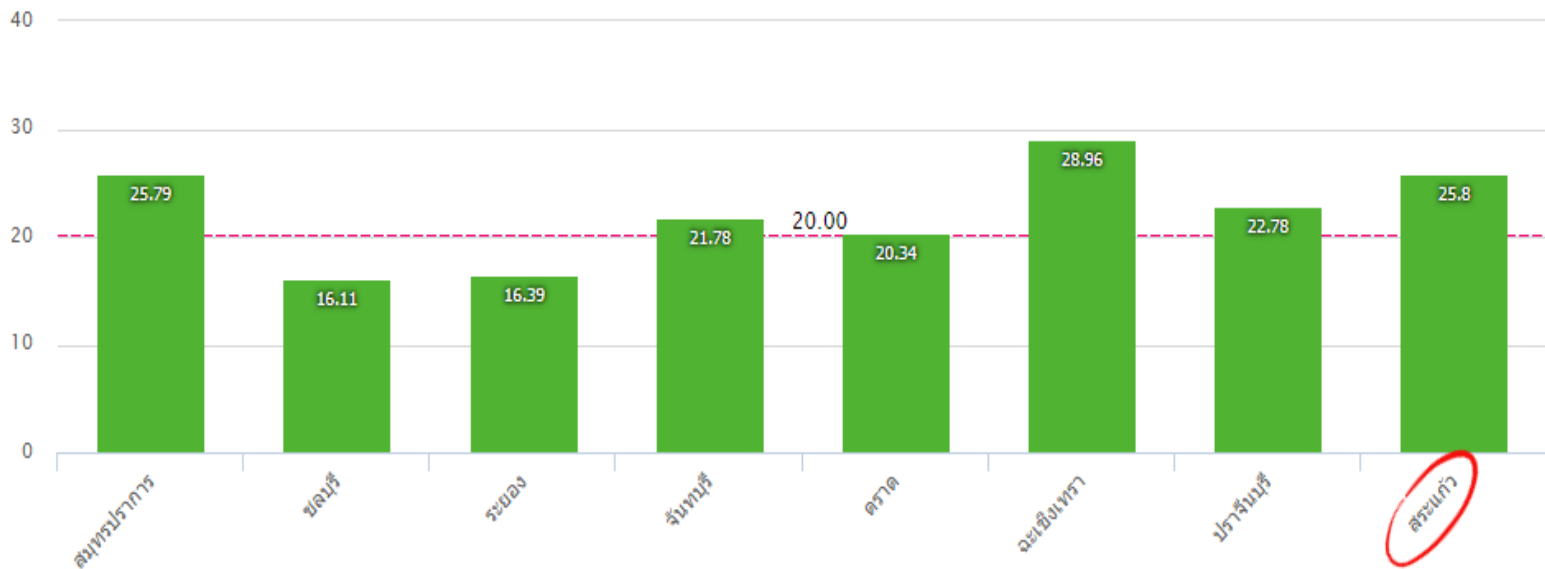


ข้อมูล ณ 21 ก.พ. 2561

ผลงานตัวชี้วัดที่ 33. ร้อยละของผู้ป่วยนอกได้รับบริการ การแพทย์แผนไทยและการแพทย์ทางเลือก (ต่อ)

≡ จังหวัด

ร้อยละของผู้ป่วยนอกได้รับบริการการแพทย์แผนไทยและการแพทย์ทางเลือก เขตสุขภาพที่ 6 ปีงบประมาณ 2561

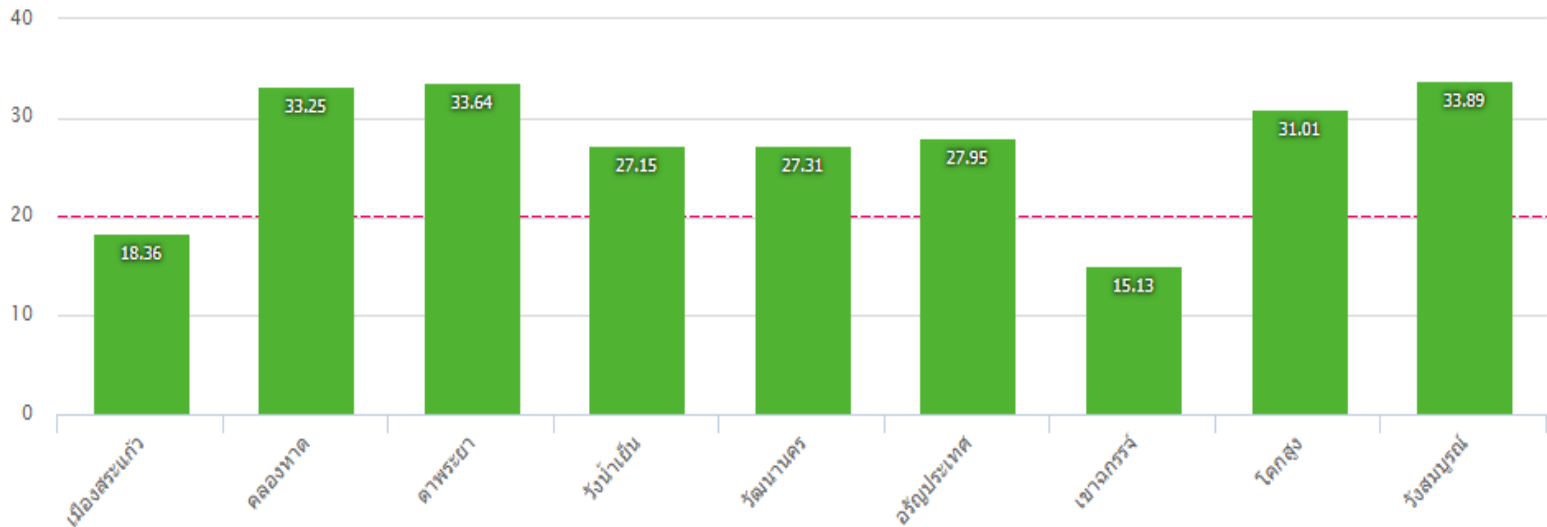


ข้อมูล ณ 21 ก.พ. 2561

ผลงานตัวชี้วัดที่ 33. ร้อยละของผู้ป่วยนอกได้รับบริการ การแพทย์แผนไทยและการแพทย์ทางเลือก (ต่อ)

☰ อำเภอ

ร้อยละของผู้ป่วยนอกได้รับบริการการแพทย์แผนไทยและการแพทย์ทางเลือก เขตสุขภาพที่ 6 จังหวัดสระแก้ว ปีงบประมาณ 2561 ☰



ข้อมูล ณ 21 ก.พ. 2561