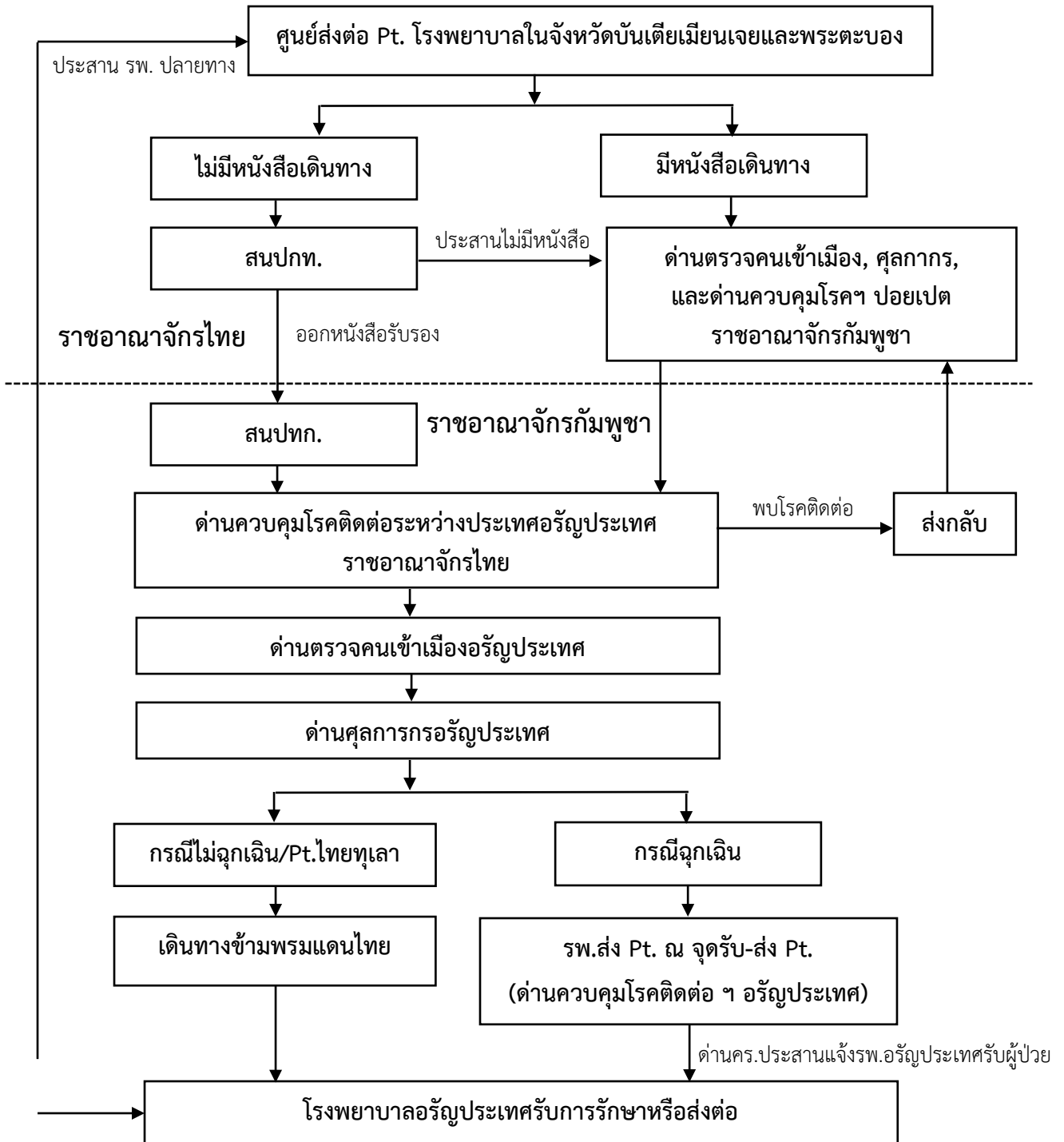
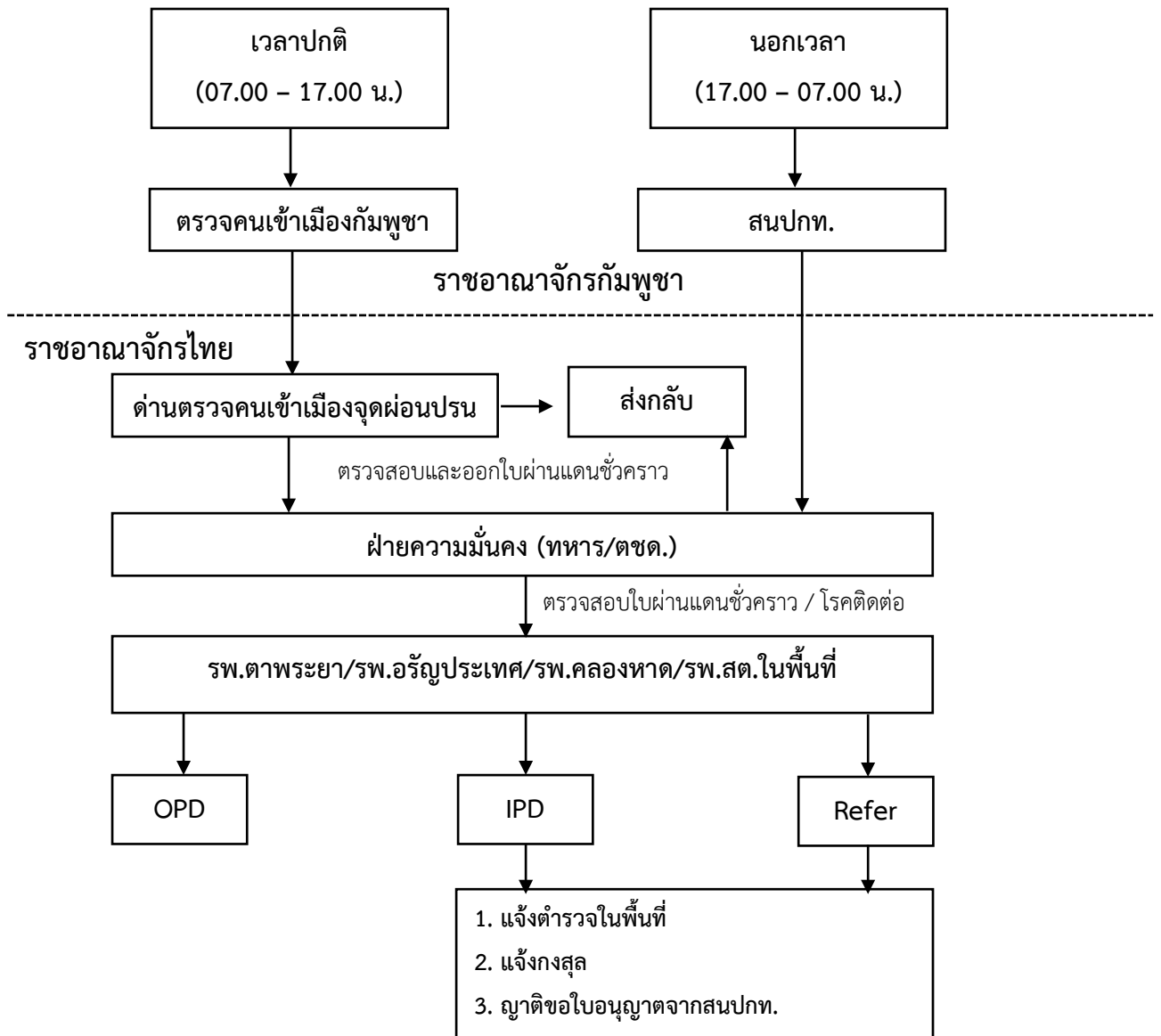


ร่าง กระบวนการส่งต่อผู้ป่วยจากกัมพูชา-ไทย ณ จุดผ่านแดนถาวรบ้านคลองลึก



- หมายเหตุ 1. การประสานส่งต่อให้ดำเนินการในช่วงเวลาเปิดด่าน (๐๖.๐๐ – ๒๒.๐๐ น.)
 2. กรณีฉุกเฉินนอกเวลาเปิดด่านหลังเวลา ๒๒.๐๐ น. ให้ประสาน สนปท.

ร่าง กระบวนการส่งต่อผู้ป่วยจากกัมพูชา-ไทย ณ จุดผ่อนปรน
(ตาพระยา/หนองปรือ/เขาคิน) (กรณีฉุกเฉินเท่านั้น)



ร่าง กระบวนการส่งต่อผู้ป่วยจากไทย-กัมพูชา ณ จุดผ่านแดนถาวรบ้านคลองลึก

