

ยุทธศาสตร์ชาติ ด้านสาธารณสุข

ปี 2561

โดย นายอภิรักษ์ พิศุทธิ์อารมณ์
นายแพทย์สาธารณสุขจังหวัดสระแก้ว



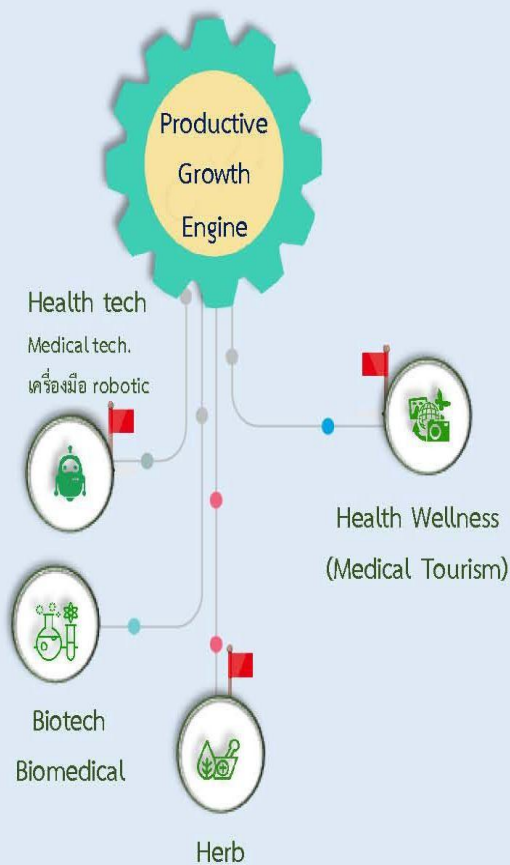


1

MOPH 4.0
ด้านสาธารณสุข
Value-Based Healthcare

แผนยุทธศาสตร์ 20 ปี
กระทรวงสาธารณสุข

นวัตกรรม
ที่เพิ่มมูลค่าทางเศรษฐกิจ
แผนงานที่ 10



ยุทธศาสตร์สาธารณสุข 4 Excellence ปี 2561



PA กระทรวงสาธารณสุข ปี 2561

พชอ.	1	2	PCC
TB	3	4	Happy MOPH
การเงินการคลัง	5	6	GREEN & CLEAN Hospital
One Day Surgery	7	8	RDU
Herbal City	9	10	ECS/EOC
องค์กรคุณภาพ (HA, PMQA, รพ.สต.ติดดาว)	11	12	ประเด็นเพิ่มเติม ตามบริบทเขตฯ

MOPH 4.0 เขตสุขภาพที่ 6 (2561)

ECS

พัฒนาระบบการแพทย์ฉุกเฉิน
สร้าง Chain Of Survival

ลดอัตราการตายจากโรค/ภาวะฉุกเฉิน < 45%
อัตราการตาย RTI < 30 ต่อแสน

Smart Public

Smart EOC

Smart EMS/Refer

Smart People

Smart ECIS (Information System)

Occ.
Health

พัฒนาฐานข้อมูล

Health Risk Assessment

ข้อมูลรายงานโรค

ข้อมูลการตรวจสุขภาพ

พัฒนา Excellence Center

เป้าหมาย

รพ.ระยอง /รพ.สมเด็จพระเทพ ระยอง

/สสจ.ระยอง /รพ.ชลบุรี

/รพ.สมุทรปราการ

/รพ.เจ้าพระยาอภัยภูเบศ

ประชาชนวัยทำงานสุขภาพดี

Wellness
& Herb

Herbal City

ยกระดับผลิตภัณฑ์และนวัตกรรม

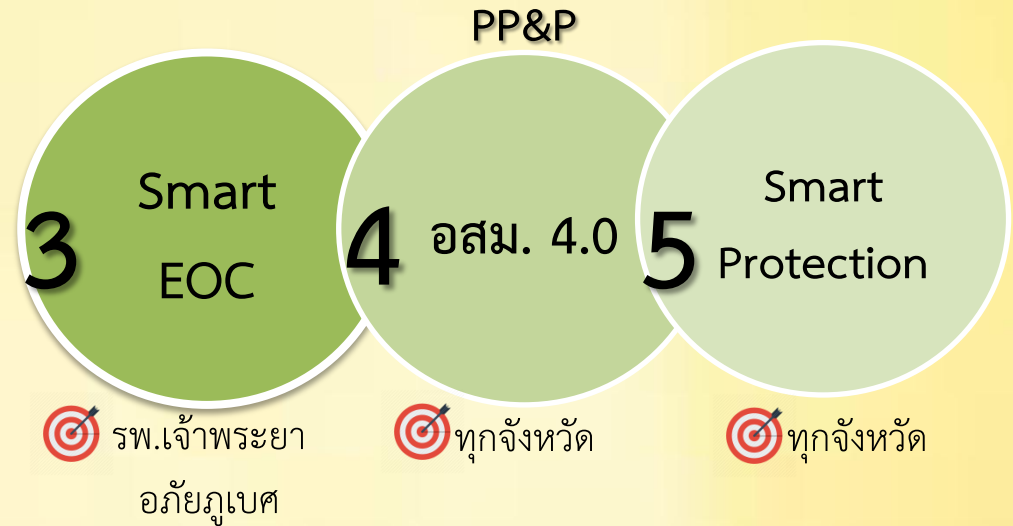
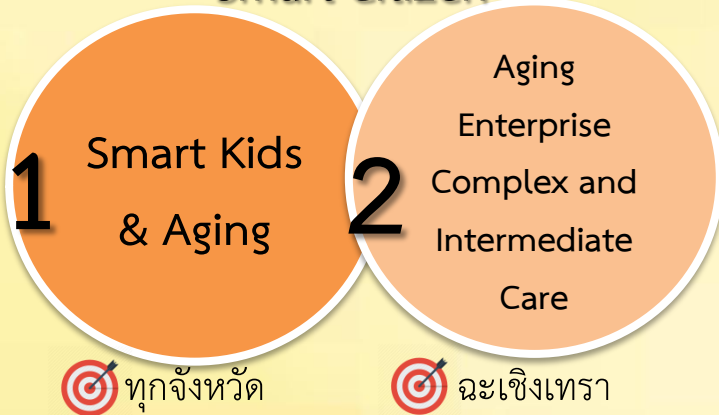
อภัยภูเบศ Model

เชื่อมโยงสู่ตลาดสากล

แผนปฏิบัติการตามแผนยุทธศาสตร์ประเทศไทย 4.0 ด้านสาธารณสุข ระยะ 20 ปี (พ.ศ.2560 – 2579) เขตสุขภาพที่ 6

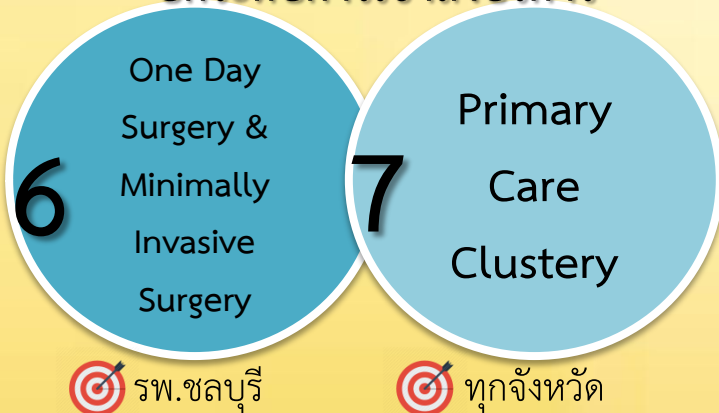
ยุทธศาสตร์ 1 Inclusive Growth Engine

Smart Citizen



PP&P

ยกระดับการเข้าถึงบริการ



รพ.พระปกเกล้า

Digital Health

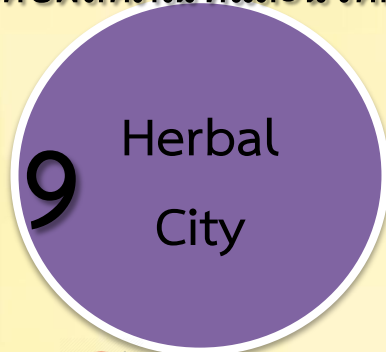


แผนปฏิบัติการตามแผนยุทธศาสตร์ประเทศไทย 4.0 ด้านสาธารณสุข ระยะ 20 ปี

(พ.ศ.2560 – 2579) เขตสุขภาพที่ 6

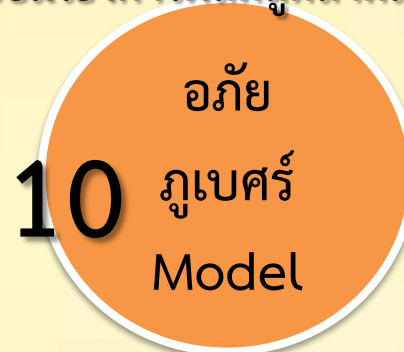
ยุทธศาสตร์ 2 Productive Growth Engine

ยกระดับผลิตภัณฑ์และนวัตกรรม



🎯 จันทบุรี

เชื่อมโยงการผลิตสู่ตลาดสากล



🎯 รพ.อภัยภูเบศ

ยุทธศาสตร์ 3 Green Growth Engine

เขตสุขภาพที่ 6



🎯 รพศ. : รพ.ระยอง ,รพ..พระปกเกล้า
รพท. : รพ.สระแก้ว
รพช. : รพ.วัฒนานคร สระแก้ว ,รพ.พนัสนิคม
PCC : เมืองชลบุรี
รพ.สต. : สอ.เฉลิมพระเกียรติบ้านคลองพลู
จันทบุรี ,รพ.สต.บ้านสวน ชลบุรี



🎯 ทุกจังหวัด



🎯 ระยอง

แผนยุทธศาสตร์สุขภาพ 20 ปี จังหวัดสระแก้ว

ตำแหน่งพัฒนา

1. สร้างระบบสุขภาพที่เข้มแข็ง ทุกระดับร่วมเป็นเจ้าของ
2. พัฒนาสู่ต้นแบบการจัดการเมืองสาธารณสุขชายแดน
3. จัดการประชาชนให้มีสุขภาพ ทั้งตนเองทางสุขภาพได้
4. สร้างนวัตกรรมระบบสาธารณสุขแห่งอนาคต

พ.ศ. 2560 - 2579



เป้าหมายสูงสุด

1. ประชาชนสุขภาพดี
 - อายุคาดเฉลี่ยการมีสุขภาพดีไม่น้อยกว่า 72 ปี
 - อายุคาดเฉลี่ยแรกเกิดไม่น้อยกว่า 80 ปี
 - ดัชนีความสุข ร้อยละ 85
 - เฉลี่ยทุกมิติ ร้อยละ 80
2. ระบบสุขภาพจังหวัดสระแก้วมีความยั่งยืน

วิสัยทัศน์

“ต้นแบบการจัดการเมืองสาธารณสุขชายแดนของประเทศในระดับนานาชาติ ระบบสุขภาพเข้มแข็ง ประชาชน และภาคีเป็นเจ้าของ สู่เมืองแห่งสุขภาพที่ยั่งยืน

พันธกิจ

1. จัดบริการสุขภาพอย่างมีคุณภาพ มาตรฐาน และเข้าถึง
2. พัฒนาให้ภาคีทุกภาคส่วน ร่วมเป็นเจ้าของ บนฐานปรัชญาเศรษฐกิจพอเพียง และธรรมาภิบาล
3. เสริมสร้างความเป็นเลิศในการจัดบริการสุขภาพ เชื่อมโยงจังหวัดชายแดน ประเทศเพื่อนบ้าน เขตเศรษฐกิจพิเศษ

จุดยืน

1. สร้างระบบสุขภาพ
2. ดูแลสุขภาพผู้สูงอายุ
3. แก้ไขปัญหาสุขภาพกลุ่มวัย
4. ยกระดับบริการทางการแพทย์
5. พัฒนาหน่วยบริการปฐมภูมิ
6. ป้องกันตอบโต้ภัยคุกคามสุขภาพ
7. สร้างความสุขของบุคลากร
8. องค์กรธรรมาภิบาล

เป้าประสงค์

1. การบริการมีคุณภาพ ประชาชนเชื่อมั่น และวางใจระบบบริการสุขภาพ
2. จัดบริการแพทย์แผนไทย ประสบความสำเร็จระดับประเทศ
3. เครือข่ายสุขภาพเข้มแข็ง ทุกภาคส่วนร่วมเป็นเจ้าของ
4. การสาธารณสุขชายแดน และพื้นที่เศรษฐกิจพิเศษได้มาตรฐานสากล
5. ระบบบริหารมีธรรมาภิบาลมั่นคงทางการเงินการคลัง
6. บุคลากรมีความสุข เพียงพอ และอยู่อย่างภาคภูมิใจ

Road map : แผนยุทธศาสตร์ด้านสุขภาพ จังหวัดสระแก้ว 20 ปี (พ.ศ. 2560 - 2579) (4 Phase)



กรอบยุทธศาสตร์สุขภาพ 20 ปี จังหวัดสระแก้ว ปีงบประมาณ 2561

- 18. โครงการพัฒนาระบบจัดการสุขภาพชายแดน และ SEZ
- 19. โครงการยกระดับบริการสุขภาพเพื่อรองรับเมืองสุขภาพชายแดน และ SEZ
- 20. โครงการพัฒนาระบบประกันสุขภาพชาวต่างชาติเพื่อรองรับอาเซียน
- 21. โครงการโครงการสร้างความตระหนักและเตรียมความพร้อมสำหรับโรคติดต่อและภัยสุขภาพตามแนวชายแดนไทย - กัมพูชา

- 1. โครงการเตรียมความพร้อมการให้บริการและบุคลากรเพื่อรองรับการจัดบริการแก่ผู้สูงอายุครบวงจร

- 2. โครงการประชารัฐร่วมใจดูแลผู้สูงอายุ

- 14. โครงการพัฒนาศักยภาพภาคีเครือข่ายผู้ตรวจสอบภายใน
- 15. โครงการพัฒนาศักยภาพเจ้าหน้าที่ตามกฎหมายที่อยู่ในความรับผิดชอบ
- 16. โครงการบริหารด้านการเงินการคลัง
- 17. โครงการพัฒนาคุณภาพข้อมูลสุขภาพและการแพทย์

- 3. โครงการตำบลพัฒนาการเด็กดี
- 4. โครงการชวนลูกเล่นตามรอยพระยุคลบาท
- 5. โครงการวัยเรียน วัยรุ่นสดใส วัยทำงานมีคุณภาพชีวิตดีปี 61

- 6. โครงการพัฒนาหน่วยบริการปฐมภูมิ ทูตสุขภาพ ทตสุขภาพ
- 7. โครงการเสริมสร้างการมีส่วนร่วมและการเข้าถึงบริการสุขภาพของประชาชนในการจัดการสุขภาพ

- 8. โครงการ Excellence Center
- 9. โครงการ พัฒนาโรงพยาบาลสะดวกสบาย (Convenience Service Hospital)

- 12. โครงการพัฒนาการบริหารจัดการและพัฒนาศักยภาพบุคลากร
- 13. โครงการองค์กรแห่งความสุข

- 11. โครงการยกระดับสถานบริการสุขภาพและผลิตภัณฑ์สมุนไพรโดยการมีส่วนร่วมของภาคีเครือข่าย



- 10. โครงการสาธารณสุขสระแก้ว 2 ภาษา (อังกฤษ กัมพูชา)

การบริหารยุทธศาสตร์สุขภาพ

จังหวัดสระแก้ว

ประจำปีงบประมาณ 2561



การจัดทำยุทธศาสตร์ แผนการโครงการ และตัวชี้วัด
จังหวัดสระแก้ว ปี 2561

ส.ค. - ก.ย. 60

รวบรวมข้อมูล
ปรับแก้ไข จัดทำแผน
ยุทธศาสตร์สุขภาพ
สระแก้ว ปี 2561

ต.ค. 60 - มิ.ย. 61

นำแผนไปสู่การปฏิบัติ

มี.ค. 61

นิเทศงาน เยี่ยมเสริมพลัง

ก.ค. 61

ประเมิน คปสอ.,รพ.สต.
ติดตาม

ส.ค. - ก.ย. 61

ทบทวน รวบรวมข้อมูล
ปรับแก้ไข จัดทำแผน
ยุทธศาสตร์สุขภาพ
สระแก้ว ปี 2562



ทบทวนแผนงาน โครงการ และตัวชี้วัด
ปีงบประมาณ 2561

ปี 2560

10 กลยุทธ์

คงไว้ 10 กลยุทธ์

10 กลยุทธ์

19 โครงการ

คงไว้ 9 โครงการ
ปรับปรุง 9 โครงการ
เพิ่มใหม่ 3 โครงการ

21 โครงการ

ปี 2561

37 ตัวชี้วัด

คงไว้ 27 ตัวชี้วัด
แก้ไข 5 ตัวชี้วัด
ยกเลิก 5 ตัวชี้วัด
เพิ่มใหม่ 3 ตัวชี้วัด

35 ตัวชี้วัด

ยุทธศาสตร์ที่ 1 การสร้างระบบสุขภาพที่ประชาชนทุกคนเป็นเจ้าของ

3 กลยุทธ์ 5 โครงการ 4 ตัวชี้วัด



1. One Stop Service ผู้สูงอายุ

1. ร้อยละของสถานบริการทุกระดับที่ผ่านมาตรฐานการดูแลสุขภาพผู้สูงอายุครบวงจร One Stop Service

2. ประชากรรัฐร่วมใจ ดูแลผู้สูงอายุ

2. ร้อยละของตำบลที่มีระบบส่งเสริมสุขภาพดูแลผู้สูงอายุ ผู้พิการและผู้ด้อยโอกาสและการดูแลระยะยาวในชุมชน (Long Term Care) ผ่านเกณฑ์



3. ตำบลพัฒนาการเด็กดี

4. ชวนลูกเล่นตามรอยพระยุคลบาท

5. วัยเรียนวัยรุ่น สดใส วัยทำงานมีคุณภาพชีวิตดี

3. ร้อยละของเทศบาล/อบต. ที่มีแผนงานป้องกันและแก้ไขปัญหาสุขภาพเด็กวัยเรียน วัยรุ่น วัยทำงานที่เป็นปัญหาสำคัญในชุมชน โดยการมีส่วนร่วมของประชาชนและมีการดำเนินงานตามแผน

4. ร้อยละของชุมชนที่ดูแลสุขภาพและมีการจัดการภัยคุกคามต่อสุขภาพในชุมชน ลดปัญหาสุขภาพสำคัญในเด็ก วัยเรียน วัยรุ่นของชุมชนได้

ยุทธศาสตร์ที่ 2 การจัดบริการสุขภาพที่มีคุณภาพ และเป็นเลิศ

4 กลยุทธ์ 6 โครงการ 15 ตัวชี้วัด



6. พัฒนาหน่วยบริการปฐมภูมิ ทติยภูมิ ตติยภูมิ

5. ระดับความสำเร็จในการบรรลุผลสัมฤทธิ์ ตามมาตรฐานการประเมิน รพ.สต. ตัดดาว
6. ระดับความสำเร็จในการบรรลุผลสัมฤทธิ์ การประเมินคุณภาพ รพ.
7. เครือข่ายบริการผ่านเกณฑ์กระบวนการพัฒนาระบบสุขภาพอำเภอ (District Health System)



7. ประชาชนเข้าถึงบริการ และจัดการสุขภาพตนเอง

8. ประชาชนเข้าถึงบริการตามกลุ่มวัยไม่น้อยกว่า 80
9. ประชาชนกลุ่มเป้าหมาย ของทีมหมอครอบครัว ได้รับการดูแล ตามมาตรฐาน ในกลุ่ม ผู้สูงอายุติดบ้าน ติดเตียง ผู้ป่วยระยะสุดท้าย ผู้พิการที่ต้องได้รับการดูแล และเด็ก 0- 5 ปี ไม่น้อยกว่าร้อยละ 80
10. ประชาชนมีส่วนร่วมในการจัดบริการระดับปฐมภูมิไม่น้อยกว่าร้อยละ 80
11. ประชาชนกลุ่มเป้าหมายมีความรอบรู้ด้านสุขภาพและพฤติกรรมสุขภาพไม่น้อยกว่าร้อยละ 70

8. Excellence Center

13. ยกระดับศักยภาพการให้บริการ Service Plan 5 สาขา (มะเร็ง/ หัวใจ/ ทารกแรกเกิด/ อุบัติเหตุ/ การเปลี่ยนถ่ายอวัยวะ)



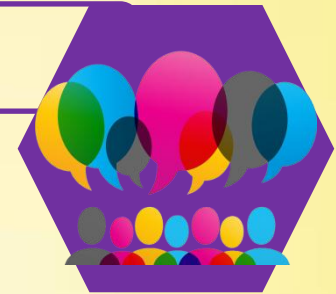
9. Convenience Service Hospital

12. จำนวนโรงพยาบาลที่จัดระบบบริการแบบ Convenience

4 กลยุทธ์ 6 โครงการ 15 ตัวชี้วัด

10. สาธารณสุขสระแก้ว 2 ภาษา (อังกฤษ กัมพูชา)

14. ร้อยละบุคลากรที่สื่อสารได้ 2 ภาษา
15. ร้อยละของสถานบริการทุกระดับมีช่องทางการสื่อสารเฉพาะผู้รับบริการชาวต่างชาติ
16. ร้อยละของสถานบริการทุกระดับมีภาคีเครือข่ายการสื่อสาร 2 ภาษา



11. ยกระดับสถานบริการสุขภาพและผลิตภัณฑ์สมุนไพร

17. ผู้ป่วยนอกได้รับการบริการการแพทย์แผนไทยและการแพทย์ทางเลือกที่ได้มาตรฐาน
18. หน่วยบริการมีมูลค่าการใช้ยาสมุนไพรเพิ่มขึ้นไม่น้อยกว่าร้อยละ 10 ต่อปี เมื่อเปรียบเทียบกับมูลค่าการใช้ยาสมุนไพรในปี 2559
19. ระดับความสำเร็จการดำเนินงานวิจัยและนวัตกรรมบริการด้วยแพทย์แผนไทยและการแพทย์ทางเลือก



ยุทธศาสตร์ที่ 3 การบริหารจัดการ องค์กร บุคลากร ทรัพยากร ที่มีประสิทธิภาพ และประสิทธิผลสูงสุด

2 กลยุทธ์ 6 โครงการ 12 ตัวชี้วัด

12. พัฒนาการบริหารจัดการและพัฒนาศักยภาพบุคลากรจังหวัดสระแก้ว

13. องค์กรแห่งความสุข

- 26. ระดับความสำเร็จการจัดทำรายงานการควบคุมภายในครบถ้วนและทันเวลา
- 27. ระดับความสำเร็จของหน่วยงานในสังกัดสำนักงานสาธารณสุขจังหวัดสระแก้วผ่านเกณฑ์การประเมิน ITA

- 20. ร้อยละของหน่วยงานมีกระบวนการสร้างค่านิยม MOPH-SK
- 21. ระดับความสำเร็จของหน่วยงานในการพัฒนาองค์กรที่มีความสุข
- 22. ระดับความสำเร็จในการวางแผนกำลังคนด้านสุขภาพ
- 23. ร้อยละของบุคลากรที่ได้รับการพัฒนาตามเกณฑ์ที่กำหนด
- 24. อัตราการสูญเสียบุคลากรด้านสุขภาพ(Loss Rate)
- 25. ร้อยละของเครือข่ายบริการสุขภาพระดับอำเภอที่มีบุคลากรสาธารณสุขเพียงพอ

14. พัฒนาภาคีเครือข่ายผู้ตรวจสอบภายใน

15. พัฒนาศักยภาพพนักงานเจ้าหน้าที่ตามกฎหมาย

16. บริหารการเงินการคลัง

- 28. ควบคุมปัญหาการเงินไม่มีปัญหาการเงินระดับ 7
- 29. การเพิ่มรายได้จากผลิตภัณฑ์และบริการด้านสุขภาพ

- 30. ร้อยละของคุณภาพข้อมูลบริการสุขภาพ
- 31. ร้อยละของข้อมูลสาเหตุการตายที่ไม่ทราบสาเหตุ

17. พัฒนาคุณภาพข้อมูลสุขภาพและการแพทย์

ยุทธศาสตร์ที่ 4 การบริหารจัดการสาธารณสุขชายแดน และ SEZ

1 กลยุทธ์ 4 โครงการ 4 ตัวชี้วัด



18. พัฒนาระบบจัดการสุขภาพชายแดน และ SEZ แบบมีส่วนร่วม

32. ระดับความสำเร็จของการพัฒนาระบบจัดการสุขภาพชายแดนและเศรษฐกิจพิเศษ

19. ยกระดับบริการสุขภาพเพื่อรองรับเมืองสุขภาพชายแดน และ SEZ

33. ระดับความสำเร็จของการยกระดับบริการสุขภาพเพื่อรองรับเมืองสุขภาพชายแดน

20. พัฒนาระบบประกันสุขภาพชาวต่างชาติ เพื่อรองรับอาเซียน

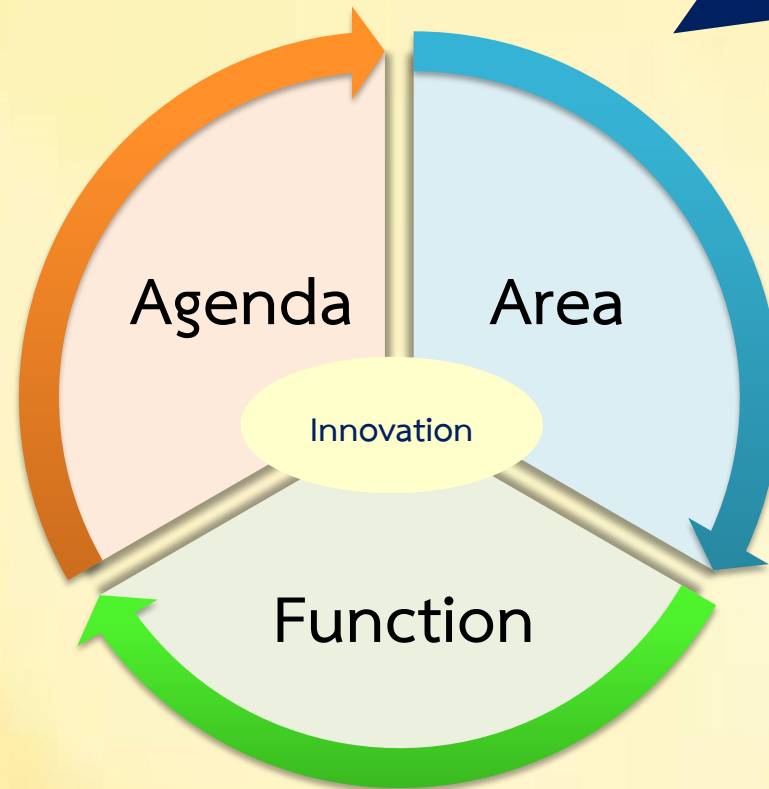
34. ระดับความสำเร็จของการพัฒนาระบบประกันสุขภาพชาวต่างชาติ

21. เตรียมความพร้อมสำหรับโรคติดต่อและภัยสุขภาพตามแนวชายแดนไทย - กัมพูชา

35. ระดับความสำเร็จของการพัฒนาความร่วมมือระหว่างประเทศตาม MOU

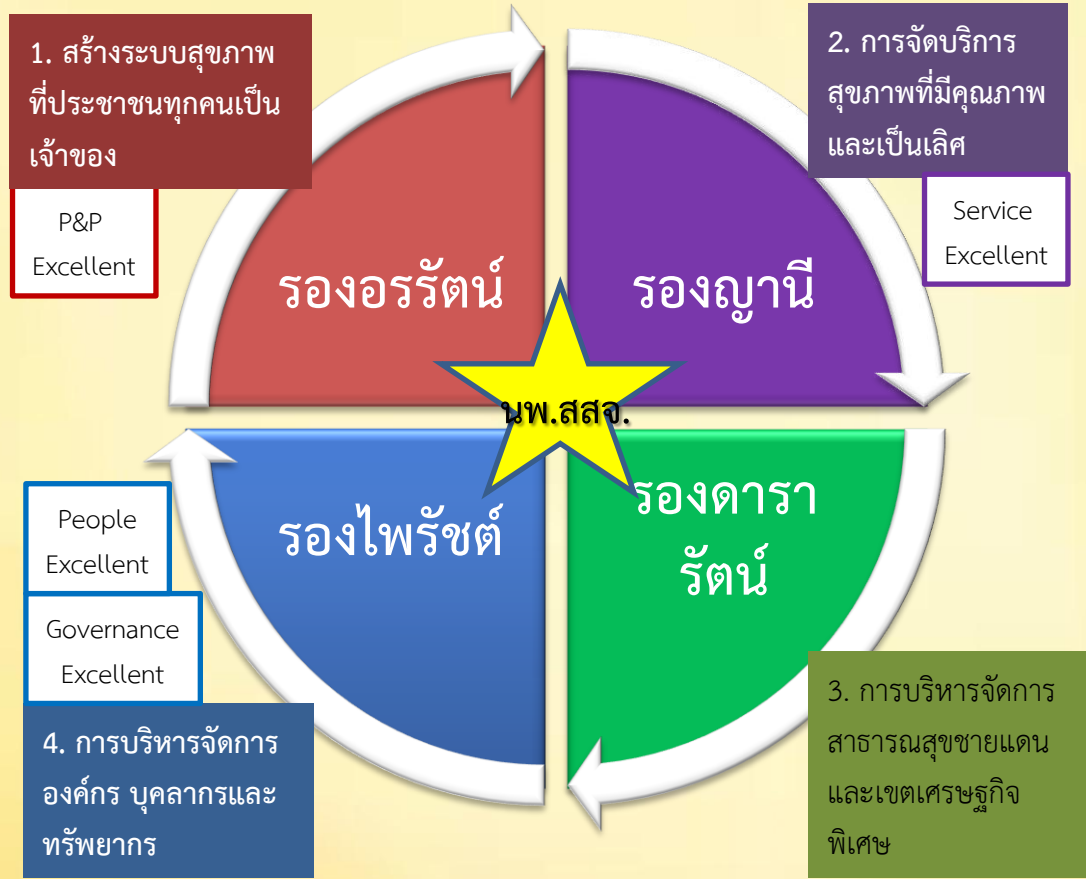


การบริหารยุทธศาสตร์สุขภาพ จังหวัดสระแก้ว ปี 2561



3เดือนแรก	6เดือน	2เดือน	1เดือนหลัง
แผนฯ/ถ่ายทอด	ทำงาน/แก้ไข	ประเมิน	ทบทวน

กรอบการบริหารยุทธศาสตร์ และการควบคุมกำกับประเมินผล



Board

CSO /CIO /CFO / CHRO

NCD /MCH

สาธารณสุขชายแดน /SEZ / 4 ดี/ One Health

การควบคุมกำกับ ติดตามประเมินผล เชื่อมโยง การประเมินผลการปฏิบัติราชการ

